



UNIONCAMERE  
EMILIA-ROMAGNA

# PROVVEDIMENTO DI RAZIONALIZZAZIONE DELLE PARTECIPAZIONI DELL'UNIONCAMERE

## **Dati relativi all'anno 2023**

(16 Dicembre 2024)

## Premessa

Il presente documento è stato predisposto in ottemperanza agli obblighi imposti dall'art. 20 del decreto legislativo del 19 agosto 2016, n. 175 "Testo unico in materia di società a partecipazione pubblica", che ha previsto la razionalizzazione periodica delle partecipazioni detenute dalle Pubbliche Amministrazioni.

Ciascuna Amministrazione Pubblica deve dunque effettuare - con proprio provvedimento - un'analisi dell'assetto complessivo delle società in cui detiene partecipazioni, dirette o indirette, predisponendo un piano di riassetto per la loro razionalizzazione.

I piani di razionalizzazione, con specifica indicazione di modalità e tempi di attuazione, sono adottati ove, in sede di analisi di cui al comma 1, le amministrazioni pubbliche rilevino:

- a) partecipazioni societarie che non rientrino in alcuna delle categorie di cui all'articolo 4;
- b) società che risultino prive di dipendenti o abbiano un numero di amministratori superiore a quello dei dipendenti;
- c) partecipazioni in società che svolgono attività analoghe o simili a quelle svolte da altre società partecipate o da enti pubblici strumentali;
- d) partecipazioni in società che, nel triennio precedente, abbiano conseguito un fatturato medio non superiore a un milione di euro;
- e) partecipazioni in società diverse da quelle costituite per la gestione di un servizio d'interesse generale che abbiano prodotto un risultato negativo per quattro dei cinque esercizi precedenti;
- f) necessità di contenimento dei costi di funzionamento;
- g) necessità di aggregazione di società aventi ad oggetto le attività consentite all'articolo 4".

Il Dipartimento del Tesoro, in data 21/11/2019, ha pubblicato apposite Linee guida "*Indirizzi per gli adempimenti relativi alla Revisione e al Censimento delle partecipazioni pubbliche*" che forniscono gli indirizzi per la redazione del provvedimento da adottare ai sensi dell'art. 20 del TUSP e le modalità per la redazione della relazione sull'attuazione delle misure di razionalizzazione previste nel piano dell'anno precedente. Le istruzioni vengono annualmente aggiornate.

Le Linee guida precisano che, come delineato all'articolo 1, comma 1, del TUSP, le disposizioni dello stesso TUSP si applicano avendo riguardo alle partecipazioni detenute dalle amministrazioni in società a totale o parziale partecipazione pubblica, sia diretta che indiretta (c.d. perimetro oggettivo).

Ai sensi dell'art. 2, comma 1, lett. f), dello stesso TUSP, per "partecipazione" si deve intendere "*la titolarità di rapporti comportanti la qualità di socio in società o la titolarità di strumenti finanziari che attribuiscono diritti amministrativi*".

Una società si considera:

- **partecipata direttamente**, quando l'amministrazione è titolare di rapporti comportanti la qualità di socio o di strumenti finanziari che attribuiscono diritti amministrativi nella società;
- **partecipata indirettamente**, quando la partecipazione è detenuta dall'amministrazione per il tramite di società o altri organismi soggetti al controllo pubblico.

Pertanto, rientrano fra le "partecipazioni indirette" soggette alle disposizioni del TUSP sia le partecipazioni detenute da una pubblica amministrazione per il tramite di una società o di un organismo controllati dalla medesima (controllo solitario), sia le partecipazioni detenute per il tramite di una società o in un organismo controllati dall'Amministrazione medesima o congiuntamente da altre Amministrazioni (controllo congiunto).

Gli indirizzi del MEF precisano inoltre, in modo esplicito, che si considerano a controllo pubblico, ricadenti quindi nel testo unico, le società *in house* soggette al controllo analogo ed al controllo analogo congiunto, nonché le società a totale partecipazione pubblica.

La sentenza del Consiglio di Stato n. 5798/2021, Sezione IV, ha sancito che Unioncamere Emilia – Romagna è riconducibile alla categoria delle Pubbliche Amministrazioni di cui all'art. 1, comma 2, del d.lgs. n. 165/2001.

Tale conclusione ha imposto l'avvio di una serie di azioni finalizzate ad un graduale adeguamento di Unioncamere Emilia – Romagna, alle disposizioni di legge che riguardano espressamente questa tipologia di Pubbliche Amministrazioni, tra le quali quelle di cui al già citato art. 20 del decreto legislativo del 19 agosto 2016, n. 175 "Testo unico in materia di società a partecipazione pubblica", che ha previsto il Piano razionalizzazione periodica delle partecipazioni detenute dalle Pubbliche Amministrazioni (di seguito "Piano")

Nel 2022 non si è proceduto alla razionalizzazione di partecipazioni, pertanto non è stata compilata la relazione sull'attuazione del Piano.

## Le partecipazioni di Unioncamere Emilia – Romagna al 31/12/2023

A tale data Unioncamere Emilia – Romagna aveva partecipazioni dirette in 16 società. Di queste, 11 rappresentano società di sistema (Ecocerved, IC Outsourcing, Infocamere, Isnart, Promos Italia, Dintec, Tecnoservicecamere, Uniontrasporti, Agroqualità, Uniontrasporti, Centro Studi Tagliacarne), create pertanto dal sistema camerale e partecipate in massima parte da esso.

Due società erano in liquidazione: si tratta di Retecamere scarl in liquidazione e Reggio Emilia Innovazione scarl in liquidazione.

Per quanto riguarda le società indirette sono indicate le partecipazioni detenute per il tramite di una società o di un organismo controllati dall'Amministrazione o congiuntamente da altre Amministrazioni (controllo analogo congiunto). Per tali partecipazioni, sono state recepite le indicazioni fornite dall'Unioncamere nazionale in quanto questo Ente non è in grado e non può incidere su alcuna decisione, detenendo una quota irrisoria nella "tramite".

Rispetto al precedente piano di razionalizzazione presentato, relativamente alla composizione del portafoglio partecipativo, si segnalano le seguenti informazioni concernenti fatti di rilievo intervenuti:

**Uniontrasporti Scarl:** Nel corso del 2023 il recesso e la successiva chiusura dell'ente Unioncamere Lazio ha comportato la liquidazione della quota utilizzando le riserve straordinarie, determinando la redistribuzione proporzionale della stessa tra tutti i soci, le cui quote hanno pertanto subito un lieve aumento. In particolare, la quota di Unioncamere Emilia-Romagna è passata dal 5,23% al 5,28%.

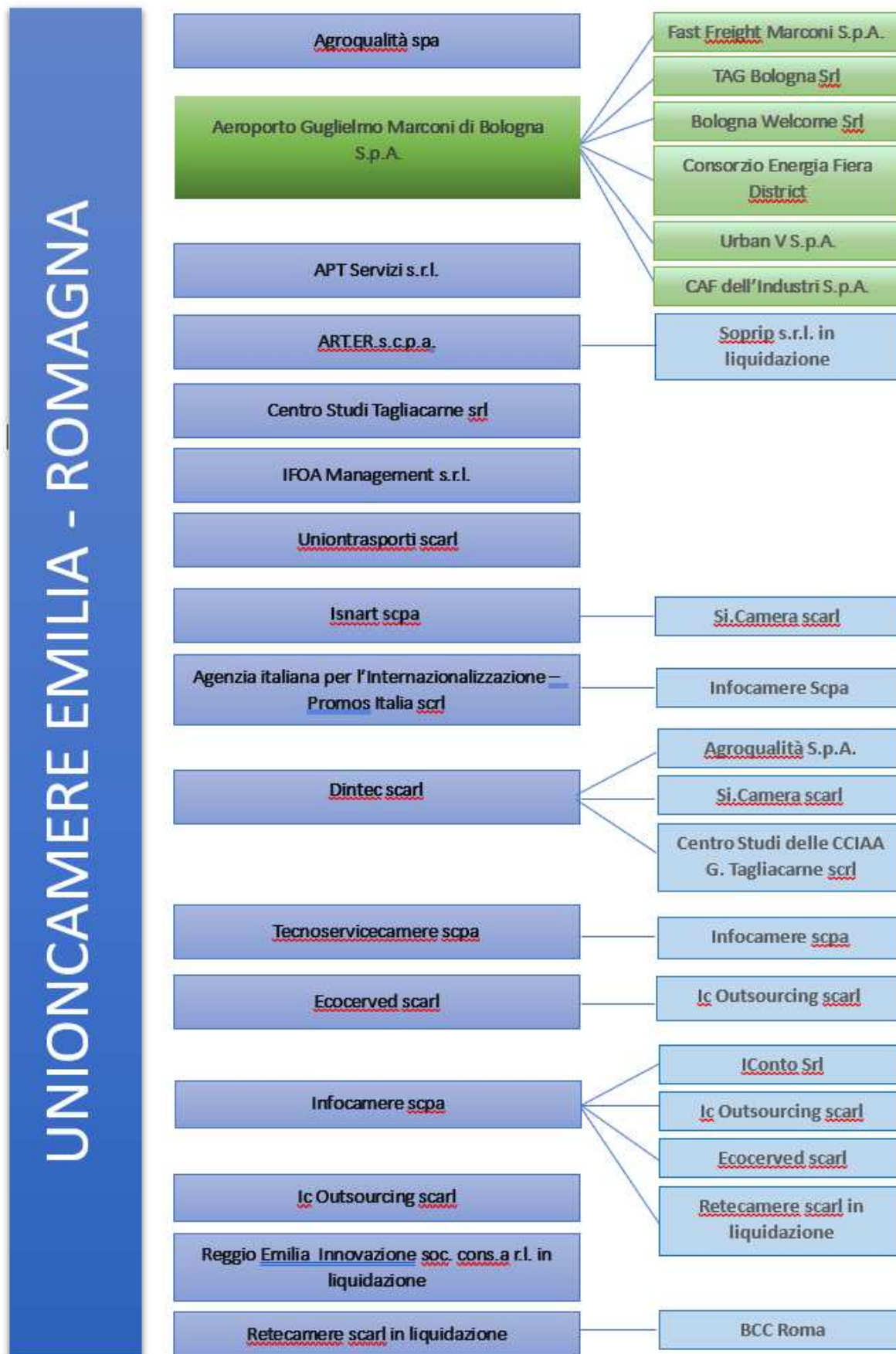
**Agroqualità:** l'assemblea straordinaria dei soci in data 19/09/2024 ha deliberato, con effetto dal 1° ottobre 2024 il cambio di denominazione sociale in Rina Agrifood SpA. Tale decisione è stata adottata nell'ambito di una strategia di Gruppo volta a rafforzare l'identità aziendale e la presenza sul mercato agroalimentare della Società migliorando la riconoscibilità e il posizionamento globale del marchio Rina nel settore.

**Retecamere scarl in liquidazione:** si segnala che sono stati risolti i giudizi pendenti; pertanto, la liquidazione dovrebbe concludersi nel 2025.

**Centro Studi delle Camere di Commercio Guglielmo Tagliacarne scrl:** a decorrere dal 19/01/2023 il Centro Studi opera come società consortile a responsabilità limitata. Nel dicembre 2023 si è perfezionato l'acquisto da parte della CCIAA di Modena di n. 1 quota di capitale sociale del Centro Studi da Unioncamere, divenendo socia a pieno titolo da gennaio 2024.

All'esito delle verifiche condotte si prevede, in sintesi, il mantenimento di tutte le partecipazioni societarie dirette detenute alla data del 31 dicembre 2023.

Di seguito vengono riportate una rappresentazione grafica della struttura delle società partecipate direttamente e indirettamente (Sezione 1), le tabelle riepilogative di tutte le partecipazioni detenute direttamente e le partecipazioni detenute indirettamente attraverso ciascuna tramite (Sezione 2) ed infine, per ciascuna delle partecipazioni indicate vengono successivamente riportate le schede di dettaglio, compilate sulla base dello schema fornito dal Dipartimento del Tesoro (Sezione 3).



## Sezione 2 - Ricognizione delle partecipazioni societarie possedute direttamente o indirettamente

In questa sezione viene riportata una tabella riepilogativa di tutte le partecipazioni detenute direttamente e indirettamente dall'Unioncamere Emilia-Romagna al 31/12/2023.

### Partecipazioni dirette

N° scheda	NOME PARTECIPATA	CODICE FISCALE PARTECIPATA	QUOTA DI PARTECIPAZIONE	BREVE DESCRIZIONE	ESITO DELLA RILEVAZIONE
1	Centro Studi Tagliacarne srl	07552810587	0,40%	promuovere e diffondere la cultura economica	mantenimento senza interventi
2	Aeroporto Guglielmo Marconi di Bologna s.p.a.	03145140376	13.456 azioni pari allo 0,0372%	gestione dello scalo aeroportuale di bologna	mantenimento senza interventi
3	Dintec scarl	04338251004	0,25%	Supporto e promozione sui temi dell'innovazione tecnologica, certificazione e qualità	mantenimento senza interventi
4	APT Servizi s.r.l.	01886791209	49%	promozione turistica regionale	mantenimento senza interventi
5	ART.ER.s.c.p.a.	03786281208	4,19%	progetti di ricerca, di innovazione e sviluppo della conoscenza per la crescita sostenibile della region	mantenimento senza interventi
6	IFOA Management s.r.l.	00767230352	8,82%	Ricerca e selezione del personale	mantenimento senza interventi
7	Uniontrasporti scarl	08624711001	5,28%	Supporto e promozione sui temi delle infrastrutture, logistica e trasporti	mantenimento senza interventi
8	Isnart scpa	04416711002	0,67%	Supporto e promozione sui temi del turismo	mantenimento senza interventi
9	Agenzia italiana per l'Internazionalizzazione Promos Italia scrll	10322390963	1,00%	Informazione, formazione, supporto organizzativo e assistenza alle piccole e medie imprese per la preparazione ai mercati internazionali	mantenimento senza interventi
10	Agroqualità spa	05053521000	0,97%	Supporto e promozione sui temi del Made in Italy	mantenimento senza interventi
11	Tecnoservicecamere scpa	04786421000	0,67%	Servizi Integrati di gestione agli edifici. Assistenza e consulenza nei settori tecnico progettuali concernente l'organizzazione e la gestione degli immobili e dei patrimoni immobiliari.	mantenimento senza interventi

12	Ecocerved scarl	03991350376	0,93%	Supporto e promozione sui temi dell'ambiente ed ecologia	mantenimento senza interventi
13	Infocamere scpa	02313821007	0,76%	Gestione del sistema informatico nazionale, supporto e consulenza informatica, elaborazione dati	mantenimento senza interventi
14	Ic Outsourcing scarl	04408300285	0,03%	Supporto ai temi della gestione dei flussi documentali	mantenimento senza interventi

**Partecipazioni dirette in liquidazione o concordato preventivo**

N° scheda	NOME PARTECIPATA	CODICE FISCALE PARTECIPATA	QUOTA DI PARTECIPAZIONE	BREVE DESCRIZIONE	ESITO DELLA RILEVAZIONE
15	Reggio Emilia Innovazione soc. cons.a r.l. in liquidazione	01146640352	0,03%	promozione della ricerca scientifica e dell'innovazione	In attesa della conclusione della liquidazione
16	Retecamere scarl in liquidazione	08618091006	0,06%	Supporto e promozione della comunicazione istituzionale, organizzazione eventi, formazione, marketing territoriale	In attesa della conclusione della liquidazione

#### Partecipazioni indirette detenute tramite Dintec Scarl

N° scheda	NOME PARTECIPATA	CODICE FISCALE PARTECIPATA	QUOTA DI PARTECIPAZIONE DETENUTA DALLA TRAMITE	BREVE DESCRIZIONE	ESITO DELLA RILEVAZIONE
17	Si.Camera scarl	12620491006	0,19%	Supporto per lo sviluppo e la realizzazione delle funzioni e delle attività di interesse del Sistema camerale italiano	mantenimento senza interventi
1	Centro Studi Tagliacarne srl	07552810587	0,40%	promuovere e diffondere la cultura economica	mantenimento senza interventi
10	Agroqualità spa	05053521000	0,25%	Supporto e promozione sui temi del Made in Italy	mantenimento senza interventi

#### Partecipazioni indirette detenute tramite Isnart scpa

N° scheda	NOME PARTECIPATA	CODICE FISCALE PARTECIPATA	QUOTA DI PARTECIPAZIONE DETENUTA DALLA TRAMITE	BREVE DESCRIZIONE	ESITO DELLA RILEVAZIONE
17	Si.Camera scarl	12620491006	0,079%	Supporto per lo sviluppo e la realizzazione delle funzioni e delle attività di interesse del Sistema camerale italiano	mantenimento senza interventi

#### Partecipazioni indirette detenute tramite Tecnoservicecamere scpa

N° scheda	NOME PARTECIPATA	CODICE FISCALE PARTECIPATA	QUOTA DI PARTECIPAZIONE DETENUTA DALLA TRAMITE	BREVE DESCRIZIONE	ESITO DELLA RILEVAZIONE
13	Infocamere scpa	02313821007	0,0018%	Gestione del sistema informatico nazionale, supporto e consulenza	mantenimento senza interventi

#### Partecipazioni indirette detenute tramite Agenzia italiana per l'Internazionalizzazione Promos Italia srl

N° scheda	NOME PARTECIPATA	CODICE FISCALE PARTECIPATA	QUOTA DI PARTECIPAZIONE DETENUTA DALLA TRAMITE	BREVE DESCRIZIONE	ESITO DELLA RILEVAZIONE
13	Infocamere scpa	02313821007	0,011%	Gestione del sistema informatico nazionale, supporto e consulenza	mantenimento senza interventi



#### Partecipazioni indirette detenute tramite Ecocerved scarl

N° scheda	NOME PARTECIPATA	CODICE FISCALE PARTECIPATA	QUOTA DI PARTECIPAZIONE DETENUTA DALLA TRAMITE	BREVE DESCRIZIONE	ESITO DELLA RILEVAZIONE
14	Ic Outsourcing scarl	04408300285	2,04%	Supporto ai temi della gestione dei flussi documentali	mantenimento senza interventi

#### Partecipazioni indirette detenute tramite Infocamere scpa

N° scheda	NOME PARTECIPATA	CODICE FISCALE PARTECIPATA	QUOTA DI PARTECIPAZIONE DETENUTA DALLA TRAMITE	BREVE DESCRIZIONE	ESITO DELLA RILEVAZIONE
18	Iconto srl	14847241008	100,00%	Supporto per migliorare e semplificare gli strumenti di pagamento	mantenimento senza interventi
14	Ic Outsourcing scarl	04408300285	38,80%	Supporto ai temi della gestione dei flussi documentali	mantenimento senza interventi
12	Ecocerved scarl	03991350376	37,80%	Supporto e promozione sui temi dell'ambiente ed ecologia	mantenimento senza interventi
16	Retecamere scarl in liquidazione	08618091006	2,30%	Supporto e promozione della comunicazione istituzionale, organizzazione eventi, formazione, marketing territoriale	In attesa della conclusione della liquidazione

#### Partecipazioni indirette detenute tramite Retecamere scarl in liquidazione

N° scheda	NOME PARTECIPATA	CODICE FISCALE PARTECIPATA	QUOTA DI PARTECIPAZIONE DETENUTA DALLA TRAMITE	BREVE DESCRIZIONE	ESITO DELLA RILEVAZIONE
19	BCC Roma	01275240586	0,001984%	Intermediazione monetaria di istituti monetari diverse dalle Banche centrali	mantenimento senza interventi

Partecipazioni indirette detenute tramite Aeroporto Guglielmo Marconi di Bologna s.p.a.

N° scheda	NOME PARTECIPATA	CODICE FISCALE PARTECIPATA	QUOTA DI PARTECIPAZIONE DETENUTA DALLA TRAMITE	BREVE DESCRIZIONE	ESITO DELLA RILEVAZIONE
20	Fast Freight Marconi s.p.a.	02889721201	100,00%	gestione servizio cargo dell'Aeroporto di Bologna	mantenimento senza interventi
21	TAG Bologna s.r.l.	02220961201	100,00%	assistenza dei voli di Aviazione Generale: Jet, elicotteri e aeromobili privati	mantenimento senza interventi
22	Bologna Welcome s.r.l.	03348911201	10,00%	sviluppo e della gestione delle attività di accoglienza turistica, nonché della promozione di Bologna e del suo territorio sia a livello nazionale, sia internazionale.	mantenimento senza interventi
23	Consorzio Energia Fiera District	02097251207	7,14%	coordinamento dell'attività dei consorziati nell'ambito dell'approvvigionamento e gestione dell'energia	mantenimento senza interventi
24	Urban V s.p.a.	16790101006	5,00%	sviluppo della urban air mobility	mantenimento senza interventi
25	CAF dell'Industria s.p.a.	04165140379	0,07%	centro di assistenza fiscale	mantenimento senza interventi

Partecipazioni indirette detenute tramite ART.ER: soc

N° scheda	NOME PARTECIPATA	CODICE FISCALE PARTECIPATA	QUOTA DI PARTECIPAZIONE DETENUTA DALLA TRAMITE	BREVE DESCRIZIONE	ESITO DELLA RILEVAZIONE
26	Soprip s.r.l. in liquidazione	00723400347	7,21%	sostenere la crescita della capacità competitiva del sistema economico locale	In attesa della conclusione della liquidazione

### 3. Informazioni di dettaglio sulle singole partecipazioni detenute direttamente

Al fine di valutare, per l'intero patrimonio partecipativo dell'Unione Regionale delle Camere di Commercio dell'Emilia-Romagna, l'utilità, la coerenza, le finalità e la salute finanziaria delle società partecipate, si entra nel dettaglio di ciascuna partecipazione detenuta alla data del 31 dicembre 2023, tramite le apposite schede di dettaglio.

Tra le schede contenenti le informazioni di dettaglio non compare quella relativa ad Aeroporto G. Marconi di Bologna S.p.a. in quanto la società è stata quotata sul Mercato Telematico Azionario (segmento Star) organizzato e gestito da Borsa Italiana S.p.a. nel 2015, con inizio delle relative negoziazioni in data 14 luglio 2015. L'art. 1 del TUSP prevede al comma 5 l'esclusione delle società quotate dall'applicazione del decreto: *"Le disposizioni del presente decreto si applicano, solo se espressamente previsto, alle società quotate, come definite dall'articolo 2, comma 1, lettera p), nonché alle società da esse partecipate, salvo che queste ultime siano, non per il tramite di società quotate, controllate o partecipate da amministrazioni pubbliche"*. L'art. 20 in base al quale viene condotta la presente ricognizione non include specificamente le società quotate.

Per tali motivazioni non compaiono in questo documento nemmeno le schede di dettaglio delle partecipazioni indirette detenute per il tramite di Aeroporto Guglielmo Marconi di Bologna s.p.a.

Non compaiono altresì le schede di dettaglio relative alle società Reggio Emilia Innovazione s.c. a r.l. e Retecamere s.c. a r.l. in liquidazione, e relative partecipate indirette, per le quali le misure di razionalizzazione consistenti nella messa in liquidazione sono state già deliberate ed attuate precedentemente, con il risultato che tali società non sono attualmente oggetto di valutazione ai fini della razionalizzazione. Tale liquidazione viene costantemente monitorata dall'Ente.

Non è presente la scheda di dettaglio relativa a Soprip srl in liquidazione (partecipazione indiretta), per analoghe motivazioni ed in considerazione del fatto che la forma di partecipazione è indiretta e la partecipazione di Unioncamere Emilia-Romagna nella società tramite Art-ER Soc. Cons. p.A è del 4,19%.

*Scheda di dettaglio***DATI ANAGRAFICI DELLA PARTECIPATA**

NOME DEL CAMPO	Indicazioni per la compilazione
Codice Fiscale	07552810587
Denominazione	Centro studi delle Camere di commercio Guglielmo Tagliacarne s.c.r.l.
Data di costituzione della partecipata	10/06/2019
Forma giuridica	Società consortile a responsabilità limitata
Tipo di fondazione	Scegliere un elemento.
Altra forma giuridica	
Stato di attività della partecipata	attiva
Data di inizio della procedura <sup>(1)</sup>	
Società con azioni quotate in mercati regolamentati <sup>(2)</sup>	no
Società che ha emesso strumenti finanziari quotati in mercati regolamentati (ex TUSP) <sup>(2)</sup>	no
La società è un GAL <sup>(2)</sup>	no
La società è una "Società benefit" <sup>(3)</sup>	no

<sup>(1)</sup> Compilare solo se nel campo "stato di attività della partecipata" è stato indicato che sono in corso procedure di liquidazione oppure procedure concorsuali.

<sup>(2)</sup> Nell'applicativo le società con azioni quotate e quelle emittenti strumenti finanziari quotati in mercati regolamentati ("società quotate ex TUSP") e i Gruppi di Azione Locale (GAL) sono individuati mediante elenchi ufficiali.

<sup>(3)</sup> La "società benefit" è una società che nell'esercizio di una attività economica persegue, oltre allo scopo di dividerne gli utili, una o più finalità di beneficio comune e opera in modo responsabile, sostenibile e trasparente nei confronti di persone, comunità, territori e ambiente, beni ed attività culturali e sociali, enti e associazioni ed altri portatori di interesse. Tali finalità devono essere indicate specificatamente nell'oggetto sociale della società. La "società benefit" redige annualmente una relazione concernente il perseguimento del beneficio comune, da allegare al bilancio societario e da pubblicare nel proprio sito Internet (cfr. art. 1, commi 376 – 384, L. n. 208/2015).

NOME DEL CAMPO	Indicazioni per la compilazione
Stato	Italia
Provincia	Roma
Comune	Roma
CAP*	00187
Indirizzo*	Piazza Sallustio 21
Telefono*	06.780521
FAX*	
Email*	tagliacarne@legalmail.it

\*campo con compilazione facoltativa

**SETTORE DI ATTIVITÀ DELLA PARTECIPATA**

Indicare il settore ATECO rappresentativo dell'attività svolta. Nel caso in cui i settori siano più di uno, indicarli in ordine decrescente di importanza.

La lista dei codici Ateco è disponibile al link:

<https://www.istat.it/it/files//2022/03/Struttura-ATECO-2007-aggiornamento-2022.xlsx>

Per approfondimenti sui codici Ateco si rimanda al link:

<https://www.istat.it/it/archivio/17888>

NOME DEL CAMPO	Indicazioni per la compilazione
Attività 1	La società promuove e diffonde la cultura economica, svolgendo attività di studi, di ricerca e di informazione, nonché iniziative di formazione ad esse relative. Le attività sono primariamente rivolte a sostegno delle Camere di commercio, delle loro articolazioni funzionali, delle loro Unioni Regionali, dell'Unioncamere, delle camere di commercio italiane all'estero, ed in generale dell'imprenditoria e delle istituzioni e strutture pubbliche di Promozione dell'economia (72.2).
Attività 2	
Attività 3	
Attività 4	

#### ULTERIORI INFORMAZIONI SULLA PARTECIPATA \*

NOME DEL CAMPO	Indicazioni per la compilazione
Società in house	si
Previsione nello statuto di limiti sul fatturato <sup>(4)</sup>	si
Società contenuta nell'allegato A al D.Lgs. n. 175/2016	no
Società a partecipazione pubblica di diritto singolare (art.1, c. 4, lett. A) <sup>#</sup>	no
Riferimento normativo società di diritto singolare <sup>(4)</sup>	
Società a controllo pubblico che adotta un sistema di contabilità analitica e separata per le attività oggetto di diritti speciali o esclusivi svolte insieme ad altre attività in regime di mercato <sup>§</sup>	no
Specificare se la disciplina applicata è stata dettata da:	Scegliere un elemento.
Società esclusa dall'applicazione dell'art. 4 con DPCM (art. 4, c. 9)	no
Società esclusa dall'applicazione dell'art. 4 con provvedimento del Presidente della Regione o delle Prov. Autonome (art. 4, c. 9)	no
Riferimento normativo atto esclusione <sup>(5)</sup>	

\* La compilazione della Sezione "Ulteriori Informazioni sulla partecipata" non è richiesta per "società quotate ex TUSP", se la società è un GAL oppure se lo stato di attività della società è "in liquidazione" o "soggetta a procedure concorsuali".

<sup>(4)</sup> Compilare il campo solo se nel campo precedente è stato scelto "si"

<sup>(5)</sup> Compilare il campo solo se in uno dei campi precedenti è stato scelto "si"

<sup>#</sup> Per la nozione giuridica di "società a partecipazione pubblica di diritto singolare" di cui all'art. 1, comma 4, del TUSP, si veda l'orientamento della Struttura di monitoraggio disponibile sul sito del Ministero dell'Economia e delle Finanze al seguente link:

[https://www.dt.mef.gov.it/export/sites/sitodt/modules/documenti\\_it/patrimonio\\_pubblico/patrimonio\\_pa/Orientamento\\_del\\_18\\_novembre\\_2019\\_xSocietx\\_a\\_partecipazione\\_pubblica\\_di\\_diritto\\_singolarex.pdf](https://www.dt.mef.gov.it/export/sites/sitodt/modules/documenti_it/patrimonio_pubblico/patrimonio_pa/Orientamento_del_18_novembre_2019_xSocietx_a_partecipazione_pubblica_di_diritto_singolarex.pdf)

<sup>§</sup> Occorre selezionare "SI" se la società è a **controllo pubblico** (esercitato da una o più pubbliche amministrazioni congiuntamente), svolge attività economiche protette da **diritti speciali o esclusivi**, insieme con altre attività svolte in regime di economia di mercato ed ha adottato un sistema di **contabilità analitica e separata** secondo le indicazioni dettate dal MEF con la direttiva del 9 settembre 2019 (ai sensi del dell'art.6, c.1, TUSP) ovvero secondo le indicazioni dettate dall'Autorità di settore. Si ricorda che per diritti esclusivi o speciali si intendono i diritti concessi da un'autorità competente mediante una disposizione legislativa o regolamentare o disposizione amministrativa pubblicata, avente l'effetto di riservare, rispettivamente, a uno o più operatori economici l'esercizio di un'attività e di incidere sostanzialmente sulla capacità di altri operatori economici di esercitare tale attività.

#### DATI DI BILANCIO PER LA VERIFICA TUSP \*

NOME DEL CAMPO	Anno 2023
Tipologia di attività svolta	Attività produttive di beni e servizi
Numero medio di dipendenti	22
Numero dei componenti dell'organo di amministrazione	3
Compenso dei componenti dell'organo di amministrazione	28.000
Numero dei componenti dell'organo di controllo	1
Compenso dei componenti dell'organo di controllo	7.280

NOME DEL CAMPO	2023	2022	2021	2020	2019
Approvazione bilancio	sì	sì	sì	sì	sì
Risultato d'esercizio	18.795	42.391	16.213	504.863	6.170

\* La compilazione della Sezione "Dati di bilancio per la verifica TUSP" non è richiesta per le "società quotate ex TUSP", se lo stato di attività della società è "in liquidazione" o "soggetta a procedure concorsuali".

#### Attività produttive di beni e servizi o Distretti tecnologici

Compilare la seguente sotto-sezione se la "Tipologia di attività svolta" dalla partecipata è: "Attività produttive di beni e servizi" o "Attività di promozione e sviluppo di progetti di ricerca finanziati (Distretti tecnologici)".

NOME DEL CAMPO	2023	2022	2021
A1) Ricavi delle vendite e delle prestazioni	2.679.534	2.059.013	798.479
A5) Altri Ricavi e Proventi	344.733	291.550	295.794
di cui Contributi in conto esercizio	822	851	883

#### QUOTA DI POSSESSO (quota diretta e/o indiretta)

NOME DEL CAMPO	Indicazioni per la compilazione
Tipologia di Partecipazione	Partecipazione diretta e indiretta
Quota diretta <sup>(6)</sup>	0,4%
Codice Fiscale Tramite <sup>(7)</sup>	04338251004
Denominazione Tramite (organismo) <sup>(7)</sup>	Dintec srl
Quota detenuta dalla Tramite nella società <sup>(8)</sup>	0,4%

<sup>(6)</sup> Se la partecipazione è diretta o sia diretta che indiretta, inserire la quota detenuta direttamente dall'Amministrazione nella società.

<sup>(7)</sup> Compilare se per "Tipologia di Partecipazione" è stato indicato "Partecipazione Indiretta" o "Partecipazione diretta e indiretta". Inserire CF e denominazione dell'ultima tramite attraverso la quale la società è indirettamente partecipata dall'Amministrazione.

<sup>(8)</sup> Inserire la quota di partecipazione che la "tramite" detiene nella società.

#### QUOTA DI POSSESSO – TIPO DI CONTROLLO

Indicare il tipo di controllo\* esercitato dall'Amministrazione sulla partecipata. Ai fini del controllo è necessario tener conto, oltre che della quota diretta, anche di eventuali quote indirette detenute dall'Amministrazione nella partecipata. Nel caso di società partecipata indirettamente, in via generale, inserire il tipo di controllo esercitato dall'Amministrazione sulla "tramite".

NOME DEL CAMPO	Indicazioni per la compilazione
Tipo di controllo*	controllo analogo congiunto

\*Per la definizione di controllo si rinvia all'atto di [orientamento del 15 febbraio 2018](#) emanato della Struttura di indirizzo, monitoraggio e controllo sull'attuazione del TUSP e alla deliberazione della Corte dei conti, Sezioni riunite in sede di controllo, 20 giugno 2019, n. 11/SSRRCO/QMIG/19.

#### INFORMAZIONI ED ESITO PER LA RAZIONALIZZAZIONE

NOME DEL CAMPO	Indicazioni per la compilazione
Partecipazione ancora detenuta alla data di adozione del provvedimento	Sì

Se la partecipazione è ancora detenuta alla data di adozione del provvedimento continuare con la compilazione dei campi di seguito riportati. Altrimenti, se la partecipazione non è più detenuta alla data di adozione del provvedimento, deve essere compilata la scheda "Partecipazione non più detenuta" in base alla tipologia della razionalizzazione realizzata.

<b>Società controllata da una quotata</b>	No
<b>CF della società quotata controllante <sup>(9)</sup></b>	
<b>Denominazione della società quotata controllante <sup>(9)</sup></b>	
<b>Attività svolta dalla Partecipata</b>	autoproduzione di beni o servizi strumentali all'ente o agli enti pubblici partecipanti o allo svolgimento delle loro funzioni (Art. 4, c. 2, lett. d)
<b>Descrizione dell'attività</b>	La società ha il fine di promuovere e diffondere la cultura economica, svolgendo attività di studio, di ricerca, di informazione e formazione.
<b>Quota % di partecipazione detenuta dal soggetto privato <sup>(10)</sup></b>	
<b>Svolgimento di attività analoghe a quelle svolte da altre società (art.20, c.2 lett. c)</b>	no
<b>Necessità di contenimento dei costi di funzionamento (art.20, c.2 lett. f)</b>	no
<b>Necessità di aggregazione di società (art.20, c.2 lett. g)</b>	no
<b>L'Amministrazione ha fissato, con proprio provvedimento, obiettivi specifici sui costi di funzionamento della partecipata? (art.19, c, 5) <sup>(11)</sup></b>	no
<b>Esito della revisione periodica <sup>(12)</sup></b>	mantenimento senza interventi
<b>Modalità (razionalizzazione) <sup>(13)</sup></b>	Scegliere un elemento.
<b>Termine previsto per la razionalizzazione <sup>(13)</sup></b>	
<b>Dichiarazione di Cessione a titolo oneroso in Revisione straordinaria <sup>(14)</sup></b>	No
<b>Note*</b>	

<sup>(9)</sup> Compilare il campo solo se nel campo "Società controllata da una quotata" è stato scelto "sì".

<sup>(10)</sup> Compilare il campo se "Attività svolta dalla Partecipata" precedentemente selezionata è "Realizzazione e gestione di opera pubblica ovvero organizzazione e gestione di servizio di interesse generale tramite PPP (Art.4, c.2, lett.c)".

<sup>(11)</sup> Compilare il campo se "Tipo di controllo" è stato selezionato elemento diverso da "nessuno".

<sup>(12)</sup> La compilazione del campo non è richiesta per le società in liquidazione, per quelle soggette a procedure concorsuali e per i GAL.

<sup>(13)</sup> Campo obbligatorio se per "Esito della revisione periodica" è stato selezionato "Razionalizzazione".

<sup>(14)</sup> Nel campo l'Amministrazione deve specificare se nel provvedimento di revisione straordinaria, adottato ai sensi dell'art. 24 del TUSP, era stato indicato l'esito "Cessione a titolo oneroso". La compilazione non è richiesta se la società è in liquidazione, è soggetta a procedura concorsuale, è un GAL o nel caso in cui nel campo "Attività svolta dalla partecipata" sia stato selezionato "Coordinamento e attuazione patti territoriali e contratti d'area ex delibera CIPE 21/03/1997 (Art. 26, c.7) oppure "Gestione delle case da gioco – società già costituita e autorizzata alla data del 23/09/2016 (art. 26, c. 12 sexies)".

\*Campo con compilazione facoltativa.

Scheda di dettaglio**DATI ANAGRAFICI DELLA PARTECIPATA**

NOME DEL CAMPO	
Codice Fiscale	04338251004
Denominazione	CONSORZIO PER L'INNOVAZIONE TECNOLOGICA - S.C.R.L. IN FORMA ABBREVIATA DINTEC - S.C.R.L.
Data di costituzione della partecipata	23/05/1991
Forma giuridica	Società consortile a responsabilità limitata
Tipo di fondazione	Scegliere un elemento.
Altra forma giuridica	
Stato di attività della partecipata	La società è attiva
Data di inizio della procedura <sup>(1)</sup>	
Società con azioni quotate in mercati regolamentati <sup>(2)</sup>	NO
Società che ha emesso strumenti finanziari quotati in mercati regolamentati (ex TUSP) <sup>(2)</sup>	NO
La società è un GAL <sup>(2)</sup>	NO
La società è una "Società benefit" <sup>(3)</sup>	no

<sup>(1)</sup> Compilare solo se nel campo "stato di attività della partecipata" è stato indicato che sono in corso procedure di liquidazione oppure procedure concorsuali.

<sup>(2)</sup> Nell'applicativo le società con azioni quotate e quelle emittenti strumenti finanziari quotati in mercati regolamentati ("società quotate ex TUSP") e i Gruppi di Azione Locale (GAL) sono individuati mediante elenchi ufficiali.

<sup>(3)</sup> La "società benefit" è una società che nell'esercizio di una attività economica persegue, oltre allo scopo di dividerne gli utili, una o più finalità di beneficio comune e opera in modo responsabile, sostenibile e trasparente nei confronti di persone, comunità, territori e ambiente, beni ed attività culturali e sociali, enti e associazioni ed altri portatori di interesse. Tali finalità devono essere indicate specificatamente nell'oggetto sociale della società. La "società benefit" redige annualmente una relazione concernente il perseguimento del beneficio comune, da allegare al bilancio societario e da pubblicare nel proprio sito Internet (cfr. art. 1, commi 376 – 384, L. n. 208/2015).

**SEDE LEGALE DELLA PARTECIPATA**

NOME DEL CAMPO	
Stato	Italia
Provincia	ROMA
Comune	ROMA
CAP *	00187
Indirizzo *	VIA NERVA 1
Telefono *	06/47822420
FAX *	06/40400978
Email *	dintecscrl@legalmail.it

\*campo con compilazione facoltativa

**SETTORE DI ATTIVITÀ DELLA PARTECIPATA**

Indicare il settore ATECO rappresentativo dell'attività svolta. Nel caso in cui i settori siano più di uno, indicarli in ordine decrescente di importanza.

La lista dei codici Ateco è disponibile al link:

<https://www.istat.it/it/files//2022/03/Struttura-ATECO-2007-aggiornamento-2022.xlsx>

Per approfondimenti sui codici Ateco si rimanda al link:

<https://www.istat.it/it/archivio/17888>



NOME DEL CAMPO	
Attività 1	SERVIZI RELATIVI ALLA DIFFUSIONE DI NORME TECNICHE E PER LA CERTIFICAZIONE DI QUALITÀ (M.70.22.09)
Attività 2	
Attività 3	
Attività 4	

### ULTERIORI INFORMAZIONI SULLA PARTECIPATA\*

NOME DEL CAMPO	
Società in house	si
Previsione nello statuto di limiti sul fatturato <sup>(4)</sup>	si
Società contenuta nell'allegato A al D.Lgs. n. 175/2016	no
Società a partecipazione pubblica di diritto singolare (art.1, c. 4, lett. A)*	no
Riferimento normativo società di diritto singolare <sup>(4)</sup>	
Società a controllo pubblico che adotta un sistema di contabilità analitica e separata per le attività oggetto di diritti speciali o esclusivi svolte insieme ad altre attività in regime di mercato <sup>§</sup>	no
Specificare se la disciplina applicata è stata dettata da:	Scegliere un elemento.
Società esclusa dall'applicazione dell'art. 4 con DPCM (art. 4, c. 9)	no
Società esclusa dall'applicazione dell'art. 4 con provvedimento del Presidente della Regione o delle Prov. Autonome (art. 4, c. 9)	no
Riferimento normativo atto esclusione <sup>(5)</sup>	

\* La compilazione della Sezione "Ulteriori Informazioni sulla partecipata" non è richiesta per "società quotate ex TUSP", se la società è un GAL oppure se lo stato di attività della società è "in liquidazione" o "soggetta a procedure concorsuali".

<sup>(4)</sup> Compilare il campo solo se nel campo precedente è stato scelto "si"

<sup>(5)</sup> Compilare il campo solo se in uno dei campi precedenti è stato scelto "si"

# Per la nozione giuridica di "società a partecipazione pubblica di diritto singolare" di cui all'art. 1, comma 4, del TUSP, si veda l'orientamento della Struttura di monitoraggio disponibile sul sito del Ministero dell'Economia e delle Finanze al seguente link:

[https://www.dt.mef.gov.it/export/sites/sitodt/modules/documenti\\_it/patrimonio\\_pubblico/patrimonio\\_pa/Orientamento\\_del\\_18\\_novembre\\_2019\\_xSocietx\\_a\\_partecipazione\\_pubblica\\_di\\_diritto\\_singolarex .pdf](https://www.dt.mef.gov.it/export/sites/sitodt/modules/documenti_it/patrimonio_pubblico/patrimonio_pa/Orientamento_del_18_novembre_2019_xSocietx_a_partecipazione_pubblica_di_diritto_singolarex.pdf)

<sup>§</sup> Occorre selezionare "SI" se la società è a **controllo pubblico** (esercitato da una o più pubbliche amministrazioni congiuntamente), svolge attività economiche protette da **diritti speciali o esclusivi**, insieme con altre attività svolte in regime di economia di mercato ed ha adottato un sistema di **contabilità analitica e separata** secondo le indicazioni dettate dal MEF con la direttiva del 9 settembre 2019 (ai sensi del dell'art.6, c.1, TUSP) ovvero secondo le indicazioni dettate dall'Autorità di settore. Si ricorda che per diritti esclusivi o speciali si intendono i diritti concessi da un'autorità competente mediante una disposizione legislativa o regolamentare o disposizione amministrativa pubblicata, avente l'effetto di riservare, rispettivamente, a uno o più operatori economici l'esercizio di un'attività e di incidere sostanzialmente sulla capacità di altri operatori economici di esercitare tale attività.

### DATI DI BILANCIO PER LA VERIFICA TUSP

NOME DEL CAMPO	Anno 2023
Tipologia di attività svolta	Attività produttive di beni e servizi
Numero medio di dipendenti	26
Numero dei componenti dell'organo di amministrazione	3
Compenso dei componenti dell'organo di amministrazione	30.160
Numero dei componenti dell'organo di controllo	3
Compenso dei componenti dell'organo di controllo	17.400

NOME DEL CAMPO	2023	2022	2021	2010	2019
Approvazione bilancio	si	si	si	si	si
Risultato d'esercizio	73.931	32.701	45.146	51.093	57.347

### Attività produttive di beni e servizi o Distretti tecnologici

NOME DEL CAMPO	2023	2022	2021
A1) Ricavi delle vendite e delle prestazioni	2.888.902	3.346.676	1.985.293
A5) Altri Ricavi e Proventi	86.190	81.256	136.906
di cui Contributi in conto esercizio	79	201	113

### QUOTA DI POSSESSO (quota diretta e/o indiretta)

NOME DEL CAMPO	INDICAZIONI PER LA COMPILAZIONE
Tipologia di Partecipazione	Partecipazione diretta
Quota diretta <sup>(6)</sup>	0,25%
Codice Fiscale Tramite <sup>(7)</sup>	
Denominazione Tramite (organismo) <sup>(7)</sup>	
Quota detenuta dalla Tramite nella società <sup>(8)</sup>	

<sup>(6)</sup> Se la partecipazione è diretta o sia diretta che indiretta, inserire la quota detenuta direttamente dall'Amministrazione nella società.

<sup>(7)</sup> Compilare se per "Tipologia di Partecipazione" è stato indicato "Partecipazione Indiretta" o "Partecipazione diretta e indiretta". Inserire CF e denominazione dell'ultima tramite attraverso la quale la società è indirettamente partecipata dall'Amministrazione.

<sup>(8)</sup> Inserire la quota di partecipazione che la "tramite" detiene nella società.

### QUOTA DI POSSESSO – TIPO DI CONTROLLO

Indicare il tipo di controllo\* esercitato dall'Amministrazione sulla partecipata. Ai fini del controllo è necessario tener conto, oltre che della quota diretta, anche di eventuali quote indirette detenute dall'Amministrazione nella partecipata.

Nel caso di società partecipata indirettamente, in via generale, inserire il tipo di controllo esercitato dall'Amministrazione sulla "tramite".

NOME DEL CAMPO	Indicazioni per la compilazione
Tipo di controllo*	controllo analogo congiunto

\*Per la definizione di controllo si rinvia all'atto di [orientamento del 15 febbraio 2018](#) emanato della Struttura di indirizzo, monitoraggio e controllo sull'attuazione del TUSP e alla deliberazione della Corte dei conti, Sezioni riunite in sede di controllo, 20 giugno 2019, n. 11/SSRRCO/QMIG/19.

### INFORMAZIONI ED ESITO PER LA RAZIONALIZZAZIONE

NOME DEL CAMPO	INDICAZIONI PER LA COMPILAZIONE
Partecipazione ancora detenuta alla data di adozione del provvedimento	Sì

Se la partecipazione è ancora detenuta alla data di adozione del provvedimento continuare con la compilazione dei campi di seguito riportati. Altrimenti, se la partecipazione non è più detenuta alla data di adozione del provvedimento, deve essere compilata la scheda "Partecipazione non più detenuta" in base alla tipologia della razionalizzazione realizzata.

Società controllata da una quotata	No
CF della società quotata controllante <sup>(9)</sup>	
Denominazione della società quotata controllante <sup>(9)</sup>	
Attività svolta dalla Partecipata	autoproduzione di beni o servizi strumentali all'ente o agli enti pubblici partecipanti o allo svolgimento delle loro funzioni (Art. 4, c. 2, lett. d)

<b>Descrizione dell'attività</b>	La società ha per oggetto principale l'ideazione, la progettazione e la realizzazione di interventi sui temi dell'innovazione, della qualità e della certificazione anche indirizzate ad azioni di informazione, sensibilizzazione e stimolo per la competitività delle piccole e medie imprese
<b>Quota % di partecipazione detenuta dal soggetto privato <sup>(10)</sup></b>	
<b>Svolgimento di attività analoghe a quelle svolte da altre società (art.20, c.2 lett.c)</b>	no
<b>Necessità di contenimento dei costi di funzionamento (art.20, c.2 lett.f)</b>	no
<b>Necessità di aggregazione di società (art.20, c.2 lett.g)</b>	no
<b>L'Amministrazione ha fissato, con proprio provvedimento, obiettivi specifici sui costi di funzionamento della partecipata? (art.19, c.5) <sup>(11)</sup></b>	no
<b>Esito della revisione periodica <sup>(12)</sup></b>	mantenimento senza interventi
<b>Modalità (razionalizzazione) <sup>(13)</sup></b>	Scegliere un elemento.
<b>Termine previsto per la razionalizzazione <sup>(13)</sup></b>	
<b>Dichiarazione di Cessione a titolo oneroso in Revisione straordinaria <sup>(14)</sup></b>	No
<b>Note *</b>	Essendo Dintec socia di Agroqualità si rende noto che l'assemblea straordinaria dei soci di Agroqualità S.p.A. in data 19 Settembre 2024 ha deliberato che a partire dal 1 ottobre 2024, la società cambi la propria denominazione sociale in RINA AGRIFOOD S.p.A. Tale decisione è stata adottata nell'ambito di una strategia di Gruppo volta a rafforzare l'identità aziendale e la presenza sul mercato agroalimentare della società, migliorando la riconoscibilità e il posizionamento globale del marchio RINA nel settore agroalimentare.

<sup>(9)</sup> Compilare il campo solo se nel campo "Società controllata da una quotata" è stato scelto "sì".

<sup>(10)</sup> Compilare il campo se "Attività svolta dalla Partecipata" precedentemente selezionata è "Realizzazione e gestione di opera pubblica ovvero organizzazione e gestione di servizio di interesse generale tramite PPP (Art.4, c.2, lett.c)".

<sup>(11)</sup> Compilare il campo se "Tipo di controllo" è stato selezionato elemento diverso da "nessuno".

<sup>(12)</sup> La compilazione del campo non è richiesta per le società in liquidazione, per quelle soggette a procedure concorsuali e per i GAL.

<sup>(13)</sup> Campo obbligatorio se per "Esito della revisione periodica" è stato selezionato "Razionalizzazione".

<sup>(14)</sup> Nel campo l'Amministrazione deve specificare se nel provvedimento di revisione straordinaria, adottato ai sensi dell'art. 24 del TUSP, era stato indicato l'esito "Cessione a titolo oneroso". La compilazione non è richiesta se la società è in liquidazione, è soggetta a procedura concorsuale, è un GAL o nel caso in cui nel campo "Attività svolta dalla partecipata" sia stato selezionato "Coordinamento e attuazione patti territoriali e contratti d'area ex delibera CIPE 21/03/1997 (Art. 26, c.7) oppure "Gestione delle case da gioco – società già costituita e autorizzata alla data del 23/09/2016 (art. 26, c. 12 sexies)".

\*Campo con compilazione facoltativa.

Scheda di dettaglio**DATI ANAGRAFICI DELLA PARTECIPATA**

NOME DEL CAMPO	
Codice Fiscale	01886791209
Denominazione	APT SERVIZI s.r.l.
Data di costituzione della partecipata	1998
Forma giuridica	Società a responsabilità limitata
Tipo di fondazione	Scegliere un elemento.
Altra forma giuridica	
Stato di attività della partecipata	La società è attiva
Data di inizio della procedura <sup>(1)</sup>	
Società con azioni quotate in mercati regolamentati <sup>(2)</sup>	NO
Società che ha emesso strumenti finanziari quotati in mercati regolamentati (ex TUSP) <sup>(2)</sup>	NO
La società è un GAL <sup>(2)</sup>	NO
La società è una "Società benefit" <sup>(3)</sup>	no

<sup>(1)</sup> Compilare solo se nel campo "stato di attività della partecipata" è stato indicato che sono in corso procedure di liquidazione oppure procedure concorsuali.

<sup>(2)</sup> Nell'applicativo le società con azioni quotate e quelle emittenti strumenti finanziari quotati in mercati regolamentati ("società quotate ex TUSP") e i Gruppi di Azione Locale (GAL) sono individuati mediante elenchi ufficiali.

<sup>(3)</sup> La "società benefit" è una società che nell'esercizio di una attività economica persegue, oltre allo scopo di dividerne gli utili, una o più finalità di beneficio comune e opera in modo responsabile, sostenibile e trasparente nei confronti di persone, comunità, territori e ambiente, beni ed attività culturali e sociali, enti e associazioni ed altri portatori di interesse. Tali finalità devono essere indicate specificatamente nell'oggetto sociale della società. La "società benefit" redige annualmente una relazione concernente il perseguimento del beneficio comune, da allegare al bilancio societario e da pubblicare nel proprio sito Internet (cfr. art. 1, commi 376 – 384, L. n. 208/2015).

**SEDE LEGALE DELLA PARTECIPATA**

NOME DEL CAMPO	Indicazioni per la compilazione
Stato	Italia
Provincia	BOLOGNA
Comune	BOLOGNA
CAP *	40127
Indirizzo *	VIALE ALDO MORO, 62
Telefono *	051/4202611
FAX *	051/4202612
Email *	amministrazione@pec.aptservizi.com

\*campo con compilazione facoltativa

**SETTORE DI ATTIVITÀ DELLA PARTECIPATA**

Indicare il settore ATECO rappresentativo dell'attività svolta. Nel caso in cui i settori siano più di uno, indicarli in ordine decrescente di importanza.

La lista dei codici Ateco è disponibile al link:

<https://www.istat.it/it/files//2022/03/Struttura-ATECO-2007-aggiornamento-2022.xlsx>

Per approfondimenti sui codici Ateco si rimanda al link:

<https://www.istat.it/it/archivio/17888>

NOME DEL CAMPO	Indicazioni per la compilazione
Attività 1	PUBBLICHE RELAZIONI E COMUNICAZIONE (70.21)

NOME DEL CAMPO	Indicazioni per la compilazione
Attività 2	
Attività 3	
Attività 4	

#### ULTERIORI INFORMAZIONI SULLA PARTECIPATA \*

NOME DEL CAMPO	Indicazioni per la compilazione
Società in house	si
Previsione nello statuto di limiti sul fatturato <sup>(4)</sup>	si
Società contenuta nell'allegato A al D.Lgs. n. 175/2016	No
Società a partecipazione pubblica di diritto singolare (art.1, c. 4, lett. A) #	si
Riferimento normativo società di diritto singolare <sup>(4)</sup>	Decreto del Ministro delle politiche agricole e forestali 6 aprile 2006, n. 174 modificato dal D.M. 20 aprile 2012, n. 97
Società a controllo pubblico che adotta un sistema di contabilità analitica e separata per le attività oggetto di diritti speciali o esclusivi svolte insieme ad altre attività in regime di mercato §	si
Specificare se le regole per la contabilità separata sono dettate da:	MEF (direttiva 9 settembre 2019)
Società esclusa dall'applicazione dell'art. 4 con DPCM (art. 4, c. 9)	no
Società esclusa dall'applicazione dell'art. 4 con provvedimento del Presidente della Regione o delle Prov. Autonome (art. 4, c. 9)	no
Riferimento normativo atto esclusione <sup>(5)</sup>	

\* La compilazione della Sezione "Ulteriori Informazioni sulla partecipata" non è richiesta per "società quotate ex TUSP", se la società è un GAL oppure se lo stato di attività della società è "in liquidazione" o "soggetta a procedure concorsuali".

<sup>(4)</sup> Compilare il campo solo se nel campo precedente è stato scelto "si"

<sup>(5)</sup> Compilare il campo solo se in uno dei campi precedenti è stato scelto "si"

# Per la nozione giuridica di "società a partecipazione pubblica di diritto singolare" di cui all'art. 1, comma 4, del TUSP, si veda l'orientamento della Struttura di monitoraggio disponibile sul sito del Ministero dell'Economia e delle Finanze al seguente link:

[https://www.dt.mef.gov.it/export/sites/sitodt/modules/documenti\\_it/patrimonio\\_pubblico/patrimonio\\_pa/Orientamento\\_del\\_18\\_novembre\\_2019\\_xSocietx\\_a\\_partecipazione\\_pubblica\\_di\\_diritto\\_singolarex\\_.pdf](https://www.dt.mef.gov.it/export/sites/sitodt/modules/documenti_it/patrimonio_pubblico/patrimonio_pa/Orientamento_del_18_novembre_2019_xSocietx_a_partecipazione_pubblica_di_diritto_singolarex_.pdf)

§ Occorre selezionare "SI" se la società è a **controllo pubblico** (esercitato da una o più pubbliche amministrazioni congiuntamente), svolge attività economiche protette da **diritti speciali o esclusivi**, insieme con altre attività svolte in regime di economia di mercato ed ha adottato un sistema di **contabilità analitica e separata** secondo le indicazioni dettate dal MEF con la direttiva del 9 settembre 2019 (ai sensi del dell'art.6, c.1, TUSP) ovvero secondo le indicazioni dettate dall'Autorità di settore. Si ricorda che per diritti esclusivi o speciali si intendono i diritti concessi da un'autorità competente mediante una disposizione legislativa o regolamentare o disposizione amministrativa pubblicata, avente l'effetto di riservare, rispettivamente, a uno o più operatori economici l'esercizio di un'attività e di incidere sostanzialmente sulla capacità di altri operatori economici di esercitare tale attività.

#### DATI DI BILANCIO PER LA VERIFICA TUSP \*

NOME DEL CAMPO	Anno 2023
Tipologia di attività svolta	Attività produttive di beni e servizi
Numero medio di dipendenti	36
Numero dei componenti dell'organo di amministrazione	5
Compenso dei componenti dell'organo di amministrazione	48.728
Numero dei componenti dell'organo di controllo	3
Compenso dei componenti dell'organo di controllo	19.033

NOME DEL CAMPO	2023	2022	2021	2020	2019
Approvazione bilancio	Scegliere un elemento.	Scegliere un elemento.	Scegliere un elemento.	Scegliere un elemento.	Scegliere un elemento.
Risultato d'esercizio	16.220	8.537	8.237	5.770	9.872

\* La compilazione della Sezione "Dati di bilancio per la verifica TUSP" non è richiesta per le "società quotate ex TUSP", se lo stato di attività della società è "in liquidazione" o "soggetta a procedure concorsuali".

### Attività produttive di beni e servizi o Distretti tecnologici

Compilare la seguente sotto-sezione se la "Tipologia di attività svolta" dalla partecipata è: "Attività produttive di beni e servizi" o "Attività di promozione e sviluppo di progetti di ricerca finanziati (Distretti tecnologici)".

NOME DEL CAMPO	2023	2022	2021
A1) Ricavi delle vendite e delle prestazioni	24.263.149	25.102.369	26.521.485
A5) Altri Ricavi e Proventi	130.512	78.216	0
di cui Contributi in conto esercizio	109.549	71.182	0

### QUOTA DI POSSESSO (quota diretta e/o indiretta)

NOME DEL CAMPO	INDICAZIONI PER LA COMPILAZIONE
Tipologia di Partecipazione	Partecipazione diretta
Quota diretta <sup>(6)</sup>	49,00%
Codice Fiscale Tramite <sup>(7)</sup>	
Denominazione Tramite (organismo) <sup>(7)</sup>	
Quota detenuta dalla Tramite nella società <sup>(8)</sup>	

<sup>(6)</sup> Se la partecipazione è diretta o sia diretta che indiretta, inserire la quota detenuta direttamente dall'Amministrazione nella società.

<sup>(7)</sup> Compilare se per "Tipologia di Partecipazione" è stato indicato "Partecipazione Indiretta" o "Partecipazione diretta e indiretta". Inserire CF e denominazione dell'ultima tramite attraverso la quale la società è indirettamente partecipata dall'Amministrazione.

<sup>(8)</sup> Inserire la quota di partecipazione che la "tramite" detiene nella società.

### QUOTA DI POSSESSO – TIPO DI CONTROLLO

Indicare il tipo di controllo\* esercitato dall'Amministrazione sulla partecipata. Ai fini del controllo è necessario tener conto, oltre che della quota diretta, anche di eventuali quote indirette detenute dall'Amministrazione nella partecipata.

Nel caso di società partecipata indirettamente, in via generale, inserire il tipo di controllo esercitato dall'Amministrazione sulla "tramite".

NOME DEL CAMPO	Indicazioni per la compilazione
Tipo di controllo*	controllo analogo congiunto

\*Per la definizione di controllo si rinvia all'atto di [orientamento del 15 febbraio 2018](#) emanato della Struttura di indirizzo, monitoraggio e controllo sull'attuazione del TUSP e alla deliberazione della Corte dei conti, Sezioni riunite in sede di controllo, 20 giugno 2019, n. 11/SSRRCO/QMIG/19.

### INFORMAZIONI ED ESITO PER LA RAZIONALIZZAZIONE

NOME DEL CAMPO	INDICAZIONI PER LA COMPILAZIONE
Partecipazione ancora detenuta alla data di adozione del provvedimento	Sì

Se la partecipazione è ancora detenuta alla data di adozione del provvedimento continuare con la compilazione dei campi di seguito riportati. Altrimenti, se la partecipazione non è più detenuta alla data di adozione del provvedimento, deve essere compilata la scheda "Partecipazione non più detenuta" in base alla tipologia della razionalizzazione realizzata.

Società controllata da una quotata	No
CF della società quotata controllante <sup>(9)</sup>	

<b>Denominazione della società quotata controllante</b> <sup>(9)</sup>	
<b>Attività svolta dalla Partecipata</b>	autoproduzione di beni o servizi strumentali all'ente o agli enti pubblici partecipanti o allo svolgimento delle loro funzioni (Art. 4, c. 2, lett. d)
<b>Descrizione dell'attività</b>	Promozione turistica regionale
<b>Quota % di partecipazione detenuta dal soggetto privato</b> <sup>(10)</sup>	
<b>Svolgimento di attività analoghe a quelle svolte da altre società (art.20, c.2 lett. c)</b>	no
<b>Necessità di contenimento dei costi di funzionamento (art.20, c.2 lett. f)</b>	no
<b>Necessità di aggregazione di società (art.20, c.2 lett. g)</b>	no
<b>L'Amministrazione ha fissato, con proprio provvedimento, obiettivi specifici sui costi di funzionamento della partecipata? (art.19, c, 5) <sup>(11)</sup></b>	no
<b>Esito della revisione periodica</b> <sup>(12)</sup>	mantenimento senza interventi
<b>Modalità (razionalizzazione)</b> <sup>(13)</sup>	Scegliere un elemento.
<b>Termine previsto per la razionalizzazione</b> <sup>(13)</sup>	
<b>Dichiarazione di Cessione a titolo oneroso in Revisione straordinaria</b> <sup>(14)</sup>	No
<b>Note</b> *	

<sup>(9)</sup> Compilare il campo solo se nel campo "Società controllata da una quotata" è stato scelto "sì".

<sup>(10)</sup> Compilare il campo se "Attività svolta dalla Partecipata" precedentemente selezionata è "Realizzazione e gestione di opera pubblica ovvero organizzazione e gestione di servizio di interesse generale tramite PPP (Art.4, c.2, lett.c)".

<sup>(11)</sup> Compilare il campo se "Tipo di controllo" è stato selezionato elemento diverso da "nessuno".

<sup>(12)</sup> La compilazione del campo non è richiesta per le società in liquidazione, per quelle soggette a procedure concorsuali e per i GAL.

<sup>(13)</sup> Campo obbligatorio se per "Esito della revisione periodica" è stato selezionato "Razionalizzazione".

<sup>(14)</sup> Nel campo l'Amministrazione deve specificare se nel provvedimento di revisione straordinaria, adottato ai sensi dell'art. 24 del TUSP, era stato indicato l'esito "Cessione a titolo oneroso". La compilazione non è richiesta se la società è in liquidazione, è soggetta a procedura concorsuale, è un GAL o nel caso in cui nel campo "Attività svolta dalla partecipata" sia stato selezionato "Coordinamento e attuazione patti territoriali e contratti d'area ex delibera CIPE 21/03/1997 (Art. 26, c.7) oppure "Gestione delle case da gioco – società già costituita e autorizzata alla data del 23/09/2016 (art. 26, c. 12 sexies)".

\* Campo con compilazione facoltativa

*Scheda di dettaglio***DATI ANAGRAFICI DELLA PARTECIPATA**

NOME DEL CAMPO	Indicazioni per la compilazione
Codice Fiscale	03786281208
Denominazione	ART.ER. s.c. p a.
Data di costituzione della partecipata	2019
Forma giuridica	Società consortile per azioni
Tipo di fondazione	Scegliere un elemento.
Altra forma giuridica	
Stato di attività della partecipata	attiva
Data di inizio della procedura (1)	
Società con azioni quotate in mercati regolamentati (2)	NO
Società che ha emesso strumenti finanziari quotati in mercati regolamentati (ex TUSP) (2)	NO
La società è un GAL(2)	NO
La società è una "Società benefit" (3)	no

- (1) Compilare solo se nel campo "stato di attività della partecipata" è stato indicato che sono in corso procedure di liquidazione oppure procedure concorsuali.
- (2) Nell'applicativo le società con azioni quotate e quelle emittenti strumenti finanziari quotati in mercati regolamentati ("società quotate ex TUSP") e i Gruppi di Azione Locale (GAL) sono individuati mediante elenchi ufficiali.
- (3) La "società benefit" è una società che nell'esercizio di una attività economica persegue, oltre allo scopo di dividerne gli utili, una o più finalità di beneficio comune e opera in modo responsabile, sostenibile e trasparente nei confronti di persone, comunità, territori e ambiente, beni ed attività culturali e sociali, enti e associazioni ed altri portatori di interesse. Tali finalità devono essere indicate specificatamente nell'oggetto sociale della società. La "società benefit" redige annualmente una relazione concernente il perseguimento del beneficio comune, da allegare al bilancio societario e da pubblicare nel proprio sito Internet (cfr. art. 1, commi 376 – 384, L. n. 208/2015).

**SEDE LEGALE DELLA PARTECIPATA**

NOME DEL CAMPO	Indicazioni per la compilazione
Stato	Italia
Provincia	BOLOGNA
Comune	BOLOGNA
CAP*	40129
Indirizzo*	VIA GOBETTI, 101
Telefono*	051 6450411
FAX*	
Email*	art-er@legalmail.it

\*campo con compilazione facoltativa

**SETTORE DI ATTIVITÀ DELLA PARTECIPATA**

Indicare il settore ATECO rappresentativo dell'attività svolta. Nel caso in cui i settori siano più di uno, indicarli in ordine decrescente di importanza.

La lista dei codici Ateco è disponibile al link:

<https://www.istat.it/it/files//2022/03/Struttura-ATECO-2007-aggiornamento-2022.xlsx>

Per approfondimenti sui codici Ateco si rimanda al link:

<https://www.istat.it/it/archivio/17888>



NOME DEL CAMPO	Indicazioni per la compilazione
Attività 1	CONSULENZA IMPRENDITORIALE E ALTRA CONSULENZA AMMINISTRATIVO-GESTIONALE E PIANIFICAIZONE AZIENDALE (M.70.22.09)
Attività 2	
Attività 3	
Attività 4	

### ULTERIORI INFORMAZIONI SULLA PARTECIPATA\*

NOME DEL CAMPO	Indicazioni per la compilazione
Società in house	si
Previsione nello statuto di limiti sul fatturato <sup>(4)</sup>	no
Società contenuta nell'allegato A al D.Lgs. n. 175/2016	No
Società a partecipazione pubblica di diritto singolare (art.1, c. 4, lett. A) #	no
Riferimento normativo società di diritto singolare <sup>(4)</sup>	
Società a controllo pubblico che adotta un sistema di contabilità analitica e separata per le attività oggetto di diritti speciali o esclusivi svolte insieme ad altre attività in regime di mercato §	no
Specificare se la disciplina applicata è stata dettata da:	Scegliere un elemento.
Società esclusa dall'applicazione dell'art. 4 con DPCM (art. 4, c. 9)	no
Società esclusa dall'applicazione dell'art. 4 con provvedimento del Presidente della Regione o delle Prov. Autonome (art. 4, c. 9)	no
Riferimento normativo atto esclusione <sup>(5)</sup>	

\* La compilazione della Sezione "Ulteriori Informazioni sulla partecipata" non è richiesta per "società quotate ex TUSP", se la società è un GAL oppure se lo stato di attività della società è "in liquidazione" o "soggetta a procedure concorsuali".

<sup>(4)</sup> Compilare il campo solo se nel campo precedente è stato scelto "si"

<sup>(5)</sup> Compilare il campo solo se in uno dei campi precedenti è stato scelto "si"

# Per la nozione giuridica di "società a partecipazione pubblica di diritto singolare" di cui all'art. 1, comma 4, del TUSP, si veda l'orientamento della Struttura di monitoraggio disponibile sul sito del Ministero dell'Economia e delle Finanze al seguente link:

[https://www.dt.mef.gov.it/export/sites/sitodt/modules/documenti\\_it/patrimonio\\_publico/patrimonio\\_pa/Orientamento\\_del\\_18\\_novembre\\_2019\\_xSocietx\\_a\\_partecipazione\\_pubblica\\_di\\_diritto\\_singolarex .pdf](https://www.dt.mef.gov.it/export/sites/sitodt/modules/documenti_it/patrimonio_publico/patrimonio_pa/Orientamento_del_18_novembre_2019_xSocietx_a_partecipazione_pubblica_di_diritto_singolarex.pdf)

§ Occorre selezionare "SI" se la società è a **controllo pubblico** (esercitato da una o più pubbliche amministrazioni congiuntamente), svolge attività economiche protette da **diritti speciali o esclusivi**, insieme con altre attività svolte in regime di economia di mercato ed ha adottato un sistema di **contabilità analitica e separata** secondo le indicazioni dettate dal MEF con la direttiva del 9 settembre 2019 (ai sensi del dell'art.6, c.1, TUSP) ovvero secondo le indicazioni dettate dall'Autorità di settore. Si ricorda che per diritti esclusivi o speciali si intendono i diritti concessi da un'autorità competente mediante una disposizione legislativa o regolamentare o disposizione amministrativa pubblicata, avente l'effetto di riservare, rispettivamente, a uno o più operatori economici l'esercizio di un'attività e di incidere sostanzialmente sulla capacità di altri operatori economici di esercitare tale attività.

### DATI DI BILANCIO PER LA VERIFICA TUSP\*

NOME DEL CAMPO	Anno 2023
Tipologia di attività svolta	Attività produttive di beni e servizi
Numero medio di dipendenti	206
Numero dei componenti dell'organo di amministrazione	5
Compenso dei componenti dell'organo di amministrazione	36.000
Numero dei componenti dell'organo di controllo	3
Compenso dei componenti dell'organo di controllo	28.080

NOME DEL CAMPO	2023	2022	2021	2020	2019
Approvazione bilancio	sì	sì	sì	sì	sì
Risultato d'esercizio	12.172	16.775	14.035	45.140	8.937

\* La compilazione della Sezione "Dati di bilancio per la verifica TUSP" non è richiesta per le "società quotate ex TUSP", se lo stato di attività della società è "in liquidazione" o "soggetta a procedure concorsuali".

### Attività di Holding

Compilare la seguente sotto-sezione se la "Tipologia di attività svolta" dalla partecipata è: "**Attività consistenti nell'assunzione di partecipazioni in società esercenti attività diverse da quella creditizia e finanziaria (Holding)**".

NOME DEL CAMPO	2023	2022	2021
A1) Ricavi delle vendite e delle prestazioni	13.577.988	20.291.018	19.545.241
A5) Altri Ricavi e Proventi	6.514.673	5.979.573	5.732.489
di cui Contributi in conto esercizio	3.055.625	3.291.373	3.255.464

### QUOTA DI POSSESSO (quota diretta e/o indiretta)

NOME DEL CAMPO	Indicazioni per la compilazione
Tipologia di Partecipazione	Partecipazione diretta
Quota diretta <sup>(6)</sup>	4,19%
Codice Fiscale Tramite <sup>(7)</sup>	
Denominazione Tramite (organismo) <sup>(7)</sup>	
Quota detenuta dalla Tramite nella società <sup>(8)</sup>	

<sup>(6)</sup> Se la partecipazione è diretta o sia diretta che indiretta, inserire la quota detenuta direttamente dall'Amministrazione nella società.

<sup>(7)</sup> Compilare se per "Tipologia di Partecipazione" è stato indicato "Partecipazione Indiretta" o "Partecipazione diretta e indiretta". Inserire CF e denominazione dell'ultima tramite attraverso la quale la società è indirettamente partecipata dall'Amministrazione.

<sup>(8)</sup> Inserire la quota di partecipazione che la "tramite" detiene nella società.

### QUOTA DI POSSESSO – TIPO DI CONTROLLO

Indicare il tipo di controllo\* esercitato dall'Amministrazione sulla partecipata. Ai fini del controllo è necessario tener conto, oltre che della quota diretta, anche di eventuali quote indirette detenute dall'Amministrazione nella partecipata.

Nel caso di società partecipata indirettamente, in via generale, inserire il tipo di controllo esercitato dall'Amministrazione sulla "tramite".

NOME DEL CAMPO	Indicazioni per la compilazione
Tipo di controllo*	controllo analogo congiunto

\*Per la definizione di controllo si rinvia all'atto di [orientamento del 15 febbraio 2018](#) emanato della Struttura di indirizzo, monitoraggio e controllo sull'attuazione del TUSP e alla deliberazione della Corte dei conti, Sezioni riunite in sede di controllo, 20 giugno 2019, n. 11/SSRRCO/QMIG/19.

### INFORMAZIONI ED ESITO PER LA RAZIONALIZZAZIONE

NOME DEL CAMPO	Indicazioni per la compilazione
Partecipazione ancora detenuta alla data di adozione del provvedimento	sì

Se la partecipazione è ancora detenuta alla data di adozione del provvedimento continuare con la compilazione dei campi di seguito riportati. Altrimenti, se la partecipazione non è più detenuta alla data di adozione del provvedimento, deve essere compilata la scheda “Partecipazione non più detenuta” in base alla tipologia della razionalizzazione realizzata.

<b>Società controllata da una quotata</b>	No
<b>CF della società quotata controllante <sup>(9)</sup></b>	
<b>Denominazione della società quotata controllante <sup>(9)</sup></b>	
<b>Attività svolta dalla Partecipata</b>	autoproduzione di beni o servizi strumentali all'ente o agli enti pubblici partecipanti o allo svolgimento delle loro funzioni (Art. 4, c. 2, lett. d)
<b>Descrizione dell'attività</b>	progetti di ricerca, di innovazione e sviluppo della conoscenza per la crescita sostenibile della regione
<b>Quota % di partecipazione detenuta dal soggetto privato <sup>(10)</sup></b>	
<b>Svolgimento di attività analoghe a quelle svolte da altre società (art.20, c.2 lett. c)</b>	no
<b>Necessità di contenimento dei costi di funzionamento (art.20, c.2 lett. f)</b>	no
<b>Necessità di aggregazione di società (art.20, c.2 lett. g)</b>	no
<b>L'Amministrazione ha fissato, con proprio provvedimento, obiettivi specifici sui costi di funzionamento della partecipata? (art.19, c, 5) <sup>(11)</sup></b>	no
<b>Esito della revisione periodica <sup>(12)</sup></b>	mantenimento senza interventi
<b>Modalità (razionalizzazione) <sup>(13)</sup></b>	Scegliere un elemento.
<b>Termine previsto per la razionalizzazione <sup>(13)</sup></b>	
<b>Dichiarazione di Cessione a titolo oneroso in Revisione straordinaria <sup>(14)</sup></b>	No
<b>Note*</b>	La % della quota diretta è modificata per un'errata precedente indicazione

<sup>(9)</sup> Compilare il campo solo se nel campo “Società controllata da una quotata” è stato scelto “sì”.

<sup>(10)</sup> Compilare il campo se “Attività svolta dalla Partecipata” precedentemente selezionata è “Realizzazione e gestione di opera pubblica ovvero organizzazione e gestione di servizio di interesse generale tramite PPP (Art.4, c.2, lett.c)”.

<sup>(11)</sup> Compilare il campo se “Tipo di controllo” è stato selezionato elemento diverso da “nessuno”.

<sup>(12)</sup> La compilazione del campo non è richiesta per le società in liquidazione, per quelle soggette a procedure concorsuali e per i GAL.

<sup>(13)</sup> Campo obbligatorio se per “Esito della revisione periodica” è stato selezionato “Razionalizzazione”.

<sup>(14)</sup> Nel campo l'Amministrazione deve specificare se nel provvedimento di revisione straordinaria, adottato ai sensi dell'art. 24 del TUSP, era stato indicato l'esito “Cessione a titolo oneroso”. La compilazione non è richiesta se la società è in liquidazione, è soggetta a procedura concorsuale, è un GAL o nel caso in cui nel campo “Attività svolta dalla partecipata” sia stato selezionato “Coordinamento e attuazione patti territoriali e contratti d'area ex delibera CIPE 21/03/1997 (Art. 26, c.7) oppure “Gestione delle case da gioco – società già costituita e autorizzata alla data del 23/09/2016 (art. 26, c. 12 sexies)”.

\*Campo con compilazione facoltativa.

Scheda di dettaglio**DATI ANAGRAFICI DELLA PARTECIPATA**

NOME DEL CAMPO	
Codice Fiscale	00767230352
Denominazione	IFOA Management s.r.l.
Data di costituzione della partecipata	1997
Forma giuridica	Società a responsabilità limitata
Tipo di fondazione	Scegliere un elemento.
Altra forma giuridica	
Stato di attività della partecipata	attiva
Data di inizio della procedura <sup>(1)</sup>	
Società con azioni quotate in mercati regolamentati <sup>(2)</sup>	NO
Società che ha emesso strumenti finanziari quotati in mercati regolamentati (ex TUSP) <sup>(2)</sup>	NO
La società è un GAL <sup>(2)</sup>	NO
La società è una "Società benefit" <sup>(3)</sup>	no

<sup>(1)</sup> Compilare solo se nel campo "stato di attività della partecipata" è stato indicato che sono in corso procedure di liquidazione oppure procedure concorsuali.

<sup>(2)</sup> Nell'applicativo le società con azioni quotate e quelle emittenti strumenti finanziari quotati in mercati regolamentati ("società quotate ex TUSP") e i Gruppi di Azione Locale (GAL) sono individuati mediante elenchi ufficiali.

<sup>(3)</sup> La "società benefit" è una società che nell'esercizio di una attività economica persegue, oltre allo scopo di dividerne gli utili, una o più finalità di beneficio comune e opera in modo responsabile, sostenibile e trasparente nei confronti di persone, comunità, territori e ambiente, beni ed attività culturali e sociali, enti e associazioni ed altri portatori di interesse. Tali finalità devono essere indicate specificatamente nell'oggetto sociale della società. La "società benefit" redige annualmente una relazione concernente il perseguimento del beneficio comune, da allegare al bilancio societario e da pubblicare nel proprio sito Internet (cfr. art. 1, commi 376 – 384, L. n. 208/2015).

**SEDE LEGALE DELLA PARTECIPATA**

NOME DEL CAMPO	
Stato	Italia
Provincia	REGGIO EMILIA
Comune	REGGIO EMILIA
CAP *	42124
Indirizzo *	VIA GIANNA GIGLIOLI VALLE, 21
Telefono *	0522 329345
FAX *	
Email *	ifoamanagement@legalmail.it

\*campo con compilazione facoltativa

**SETTORE DI ATTIVITÀ DELLA PARTECIPATA**

Indicare il settore ATECO rappresentativo dell'attività svolta. Nel caso in cui i settori siano più di uno, indicarli in ordine decrescente di importanza.

La lista dei codici Ateco è disponibile al link:

<https://www.istat.it/it/files/2022/03/Struttura-ATECO-2007-aggiornamento-2022.xlsx>

Per approfondimenti sui codici Ateco si rimanda al link:

<https://www.istat.it/it/archivio/17888>

NOME DEL CAMPO	
Attività 1	ALTRE ATTIVITA' DI CONSULENZA IMPRENDITORIALE E ALTRA CONSULENZA AMMINISTRATIVO-GESTIONALE E PIANIFICAZIONE AZIENDALE (70.22.09)
Attività 2	
Attività 3	
Attività 4	

### ULTERIORI INFORMAZIONI SULLA PARTECIPATA \*

NOME DEL CAMPO	
Società in house	si
Previsione nello statuto di limiti sul fatturato <sup>(4)</sup>	si
Società contenuta nell'allegato A al D.Lgs. n. 175/2016	no
Società a partecipazione pubblica di diritto singolare (art.1, c. 4, lett. A) <sup>#</sup>	no
Riferimento normativo società di diritto singolare <sup>(4)</sup>	
Società a controllo pubblico che adotta un sistema di contabilità analitica e separata per le attività oggetto di diritti speciali o esclusivi svolte insieme ad altre attività in regime di mercato <sup>§</sup>	no
Specificare se la disciplina applicata è stata dettata da:	Scegliere un elemento.
Società esclusa dall'applicazione dell'art. 4 con DPCM (art. 4, c. 9)	no
Società esclusa dall'applicazione dell'art. 4 con provvedimento del Presidente della Regione o delle Prov. Autonome (art. 4, c. 9)	no
Riferimento normativo atto esclusione <sup>(5)</sup>	

\* La compilazione della Sezione "Ulteriori Informazioni sulla partecipata" non è richiesta per "società quotate ex TUSP", se la società è un GAL oppure se lo stato di attività della società è "in liquidazione" o "soggetta a procedure concorsuali".

<sup>(4)</sup> Compilare il campo solo se nel campo precedente è stato scelto "si"

<sup>(5)</sup> Compilare il campo solo se in uno dei campi precedenti è stato scelto "si"

<sup>#</sup> Per la nozione giuridica di "società a partecipazione pubblica di diritto singolare" di cui all'art. 1, comma 4, del TUSP, si veda l'orientamento della Struttura di monitoraggio disponibile sul sito del Ministero dell'Economia e delle Finanze al seguente link:

[https://www.dt.mef.gov.it/export/sites/sitodt/modules/documenti\\_it/patrimonio\\_publico/patrimonio\\_pa/Orientamento\\_del\\_18\\_novembre\\_2019\\_xSocietx\\_a\\_partecipazione\\_publica\\_di\\_diritto\\_singolarex\\_.pdf](https://www.dt.mef.gov.it/export/sites/sitodt/modules/documenti_it/patrimonio_publico/patrimonio_pa/Orientamento_del_18_novembre_2019_xSocietx_a_partecipazione_publica_di_diritto_singolarex_.pdf)

<sup>§</sup> Occorre selezionare "SI" se la società è a **controllo pubblico** (esercitato da una o più pubbliche amministrazioni congiuntamente), svolge attività economiche protette da **diritti speciali o esclusivi**, insieme con altre attività svolte in regime di economia di mercato ed ha adottato un sistema di **contabilità analitica e separata** secondo le indicazioni dettate dal MEF con la direttiva del 9 settembre 2019 (ai sensi del dell'art.6, c.1, TUSP) ovvero secondo le indicazioni dettate dall'Autorità di settore. Si ricorda che per diritti esclusivi o speciali si intendono i diritti concessi da un'autorità competente mediante una disposizione legislativa o regolamentare o disposizione amministrativa pubblicata, avente l'effetto di riservare, rispettivamente, a uno o più operatori economici l'esercizio di un'attività e di incidere sostanzialmente sulla capacità di altri operatori economici di esercitare tale attività.

### DATI DI BILANCIO PER LA VERIFICA TUSP \*

NOME DEL CAMPO	Anno 2023
Tipologia di attività svolta	Attività produttive di beni e servizi
Numero medio di dipendenti	13
Numero dei componenti dell'organo di amministrazione	1
Compenso dei componenti dell'organo di amministrazione	13.000
Numero dei componenti dell'organo di controllo	0
Compenso dei componenti dell'organo di controllo	0

NOME DEL CAMPO	2023	2022	2021	2020	2019
Approvazione bilancio	si	si	si	si	no
Risultato d'esercizio	11.327	30.094	60.268	(23.413)	1.970

## Attività produttive di beni e servizi o Distretti tecnologici

NOME DEL CAMPO	2023	2022	2021
A1) Ricavi delle vendite e delle prestazioni	845.574	913.517	783.840
A5) Altri Ricavi e Proventi	0	265.181	285.135
di cui Contributi in conto esercizio	0	5.000	19.544

## QUOTA DI POSSESSO (quota diretta e/o indiretta)

NOME DEL CAMPO	INDICAZIONI PER LA COMPILAZIONE
Tipologia di Partecipazione	Partecipazione diretta
Quota diretta <sup>(6)</sup>	8,82%
Codice Fiscale Tramite <sup>(7)</sup>	
Denominazione Tramite (organismo) <sup>(7)</sup>	
Quota detenuta dalla Tramite nella società <sup>(8)</sup>	

<sup>(6)</sup> Se la partecipazione è diretta o sia diretta che indiretta, inserire la quota detenuta direttamente dall'Amministrazione nella società.

<sup>(7)</sup> Compilare se per "Tipologia di Partecipazione" è stato indicato "Partecipazione Indiretta" o "Partecipazione diretta e indiretta". Inserire CF e denominazione dell'ultima tramite attraverso la quale la società è indirettamente partecipata dall'Amministrazione.

<sup>(8)</sup> Inserire la quota di partecipazione che la "tramite" detiene nella società.

## QUOTA DI POSSESSO – TIPO DI CONTROLLO

Indicare il tipo di controllo\* esercitato dall'Amministrazione sulla partecipata. Ai fini del controllo è necessario tener conto, oltre che della quota diretta, anche di eventuali quote indirette detenute dall'Amministrazione nella partecipata.

Nel caso di società partecipata indirettamente, in via generale, inserire il tipo di controllo esercitato dall'Amministrazione sulla "tramite".

NOME DEL CAMPO	Indicazioni per la compilazione
Tipo di controllo*	controllo analogo congiunto

\*Per la definizione di controllo si rinvia all'atto di [orientamento del 15 febbraio 2018](#) emanato della Struttura di indirizzo, monitoraggio e controllo sull'attuazione del TUSP e alla deliberazione della Corte dei conti, Sezioni riunite in sede di controllo, 20 giugno 2019, n. 11/SSRRCO/QMIG/19.

## INFORMAZIONI ED ESITO PER LA RAZIONALIZZAZIONE

NOME DEL CAMPO	INDICAZIONI PER LA COMPILAZIONE
Partecipazione ancora detenuta alla data di adozione del provvedimento	Sì

Se la partecipazione è ancora detenuta alla data di adozione del provvedimento continuare con la compilazione dei campi di seguito riportati. Altrimenti, se la partecipazione non è più detenuta alla data di adozione del provvedimento, deve essere compilata la scheda "Partecipazione non più detenuta" in base alla tipologia della razionalizzazione realizzata.

Società controllata da una quotata	No
CF della società quotata controllante <sup>(9)</sup>	
Denominazione della società quotata controllante <sup>(9)</sup>	
Attività svolta dalla Partecipata	autoproduzione di beni o servizi strumentali all'ente o agli enti pubblici partecipanti o allo svolgimento delle loro funzioni (Art. 4, c. 2, lett. d)
Descrizione dell'attività	Ricerca e selezione del personale
Quota % di partecipazione detenuta dal soggetto privato <sup>(10)</sup>	

<b>Svolgimento di attività analoghe a quelle svolte da altre società (art.20, c.2 lett. c)</b>	no
<b>Necessità di contenimento dei costi di funzionamento (art.20, c.2 lett. f)</b>	no
<b>Necessità di aggregazione di società (art.20, c.2 lett. g)</b>	no
<b>L'Amministrazione ha fissato, con proprio provvedimento, obiettivi specifici sui costi di funzionamento della partecipata? (art.19, c, 5) <sup>(11)</sup></b>	no
<b>Esito della revisione periodica <sup>(12)</sup></b>	mantenimento senza interventi
<b>Modalità (razionalizzazione) <sup>(13)</sup></b>	Scegliere un elemento.
<b>Termine previsto per la razionalizzazione <sup>(13)</sup></b>	
<b>Dichiarazione di Cessione a titolo oneroso in Revisione straordinaria <sup>(14)</sup></b>	No
<b>Note*</b>	

<sup>(9)</sup> Compilare il campo solo se nel campo "Società controllata da una quotata" è stato scelto "sì".

<sup>(10)</sup> Compilare il campo se "Attività svolta dalla Partecipata" precedentemente selezionata è "Realizzazione e gestione di opera pubblica ovvero organizzazione e gestione di servizio di interesse generale tramite PPP (Art.4, c.2, lett.c)".

<sup>(11)</sup> Compilare il campo se "Tipo di controllo" è stato selezionato elemento diverso da "nessuno".

<sup>(12)</sup> La compilazione del campo non è richiesta per le società in liquidazione, per quelle soggette a procedure concorsuali e per i GAL.

<sup>(13)</sup> Campo obbligatorio se per "Esito della revisione periodica" è stato selezionato "Razionalizzazione".

<sup>(14)</sup> Nel campo l'Amministrazione deve specificare se nel provvedimento di revisione straordinaria, adottato ai sensi dell'art. 24 del TUSP, era stato indicato l'esito "Cessione a titolo oneroso". La compilazione non è richiesta se la società è in liquidazione, è soggetta a procedura concorsuale, è un GAL o nel caso in cui nel campo "Attività svolta dalla partecipata" sia stato selezionato "Coordinamento e attuazione patti territoriali e contratti d'area ex delibera CIPE 21/03/1997 (Art. 26, c.7) oppure "Gestione delle case da gioco – società già costituita e autorizzata alla data del 23/09/2016 (art. 26, c. 12 sexies)".

\*Campo con compilazione facoltativa.

Scheda di dettaglio**DATI ANAGRAFICI DELLA PARTECIPATA**

NOME DEL CAMPO	
Codice Fiscale	08624711001
Denominazione	UNIONTRASPORTI SOCIETA' CONSORTILE A RESPONSABILITA' LIMITATA
Data di costituzione della partecipata	26/07/2005
Forma giuridica	Società consortile a responsabilità limitata
Tipo di fondazione	Scegliere un elemento.
Altra forma giuridica	
Stato di attività della partecipata	La società è attiva
Data di inizio della procedura <sup>(1)</sup>	
Società con azioni quotate in mercati regolamentati <sup>(2)</sup>	NO
Società che ha emesso strumenti finanziari quotati in mercati regolamentati (ex TUSP) <sup>(2)</sup>	NO
La società è un GAL <sup>(2)</sup>	NO
La società è una "Società benefit" <sup>(3)</sup>	no

<sup>(1)</sup> Compilare solo se nel campo "stato di attività della partecipata" è stato indicato che sono in corso procedure di liquidazione oppure procedure concorsuali.

<sup>(2)</sup> Nell'applicativo le società con azioni quotate e quelle emittenti strumenti finanziari quotati in mercati regolamentati ("società quotate ex TUSP") e i Gruppi di Azione Locale (GAL) sono individuati mediante elenchi ufficiali.

<sup>(3)</sup> La "società benefit" è una società che nell'esercizio di una attività economica persegue, oltre allo scopo di dividerne gli utili, una o più finalità di beneficio comune e opera in modo responsabile, sostenibile e trasparente nei confronti di persone, comunità, territori e ambiente, beni ed attività culturali e sociali, enti e associazioni ed altri portatori di interesse. Tali finalità devono essere indicate specificatamente nell'oggetto sociale della società. La "società benefit" redige annualmente una relazione concernente il perseguimento del beneficio comune, da allegare al bilancio societario e da pubblicare nel proprio sito Internet (cfr. art. 1, commi 376 – 384, L. n. 208/2015).

**SEDE LEGALE DELLA PARTECIPATA**

NOME DEL CAMPO	
Stato	Italia
Provincia	ROMA
Comune	ROMA
CAP *	00187
Indirizzo *	PIAZZA SALLUSTIO 21
Telefono *	
FAX *	
Email *	UNIONTRASPORTISCARL@LEGALMAIL.IT

\*campo con compilazione facoltativa

**SETTORE DI ATTIVITÀ DELLA PARTECIPATA**

Indicare il settore ATECO rappresentativo dell'attività svolta. Nel caso in cui i settori siano più di uno, indicarli in ordine decrescente di importanza.

La lista dei codici Ateco è disponibile al link:

<https://www.istat.it/it/files//2022/03/Struttura-ATECO-2007-aggiornamento-2022.xlsx>

Per approfondimenti sui codici Ateco si rimanda al link:

<https://www.istat.it/it/archivio/17888>



NOME DEL CAMPO	
Attività 1	ALTRE ATTIVITÀ DI CONSULENZA IMPRENDITORIALE E ALTRA CONSULENZA AMMINISTRATIVO-GESTIONALE E PIANIFICAZIONE AZIENDALE (M.70.22.09)
Attività 2	
Attività 3	
Attività 4	

### ULTERIORI INFORMAZIONI SULLA PARTECIPATA\*

NOME DEL CAMPO	
Società in house	si
Previsione nello statuto di limiti sul fatturato <sup>(4)</sup>	si
Società contenuta nell'allegato A al D.Lgs. n. 175/2016	no
Società a partecipazione pubblica di diritto singolare (art.1, c. 4, lett. A)*	no
Riferimento normativo società di diritto singolare <sup>(4)</sup>	
Società a controllo pubblico che adotta un sistema di contabilità analitica e separata per le attività oggetto di diritti speciali o esclusivi svolte insieme ad altre attività in regime di mercato <sup>§</sup>	no
Specificare se la disciplina applicata è stata dettata da:	Scegliere un elemento.
Società esclusa dall'applicazione dell'art. 4 con DPCM (art. 4, c. 9)	no
Società esclusa dall'applicazione dell'art. 4 con provvedimento del Presidente della Regione o delle Prov. Autonome (art. 4, c. 9)	no
Riferimento normativo atto esclusione <sup>(5)</sup>	

\* La compilazione della Sezione "Ulteriori Informazioni sulla partecipata" non è richiesta per "società quotate ex TUSP", se la società è un GAL oppure se lo stato di attività della società è "in liquidazione" o "soggetta a procedure concorsuali".

<sup>(4)</sup> Compilare il campo solo se nel campo precedente è stato scelto "sì"

<sup>(5)</sup> Compilare il campo solo se in uno dei campi precedenti è stato scelto "sì"

# Per la nozione giuridica di "società a partecipazione pubblica di diritto singolare" di cui all'art. 1, comma 4, del TUSP, si veda l'orientamento della Struttura di monitoraggio disponibile sul sito del Ministero dell'Economia e delle Finanze al seguente link:

[https://www.dt.mef.gov.it/export/sites/sitodt/modules/documenti\\_it/patrimonio\\_publico/patrimonio\\_pa/Orientamento\\_del\\_18\\_novembre\\_2019\\_xSocietx\\_a\\_partecipazione\\_publica\\_di\\_diritto\\_singolarex\\_.pdf](https://www.dt.mef.gov.it/export/sites/sitodt/modules/documenti_it/patrimonio_publico/patrimonio_pa/Orientamento_del_18_novembre_2019_xSocietx_a_partecipazione_publica_di_diritto_singolarex_.pdf)

<sup>§</sup> Occorre selezionare "SI" se la società è a **controllo pubblico** (esercitato da una o più pubbliche amministrazioni congiuntamente), svolge attività economiche protette da **diritti speciali o esclusivi**, insieme con altre attività svolte in regime di economia di mercato ed ha adottato un sistema di **contabilità analitica e separata** secondo le indicazioni dettate dal MEF con la direttiva del 9 settembre 2019 (ai sensi del dell'art.6, c.1, TUSP) ovvero secondo le indicazioni dettate dall'Autorità di settore. Si ricorda che per diritti esclusivi o speciali si intendono i diritti concessi da un'autorità competente mediante una disposizione legislativa o regolamentare o disposizione amministrativa pubblicata, avente l'effetto di riservare, rispettivamente, a uno o più operatori economici l'esercizio di un'attività e di incidere sostanzialmente sulla capacità di altri operatori economici di esercitare tale attività.

### DATI DI BILANCIO PER LA VERIFICA TUSP\*

NOME DEL CAMPO	Anno 2023
Tipologia di attività svolta	Attività produttive di beni e servizi
Numero medio di dipendenti	9
Numero dei componenti dell'organo di amministrazione	3
Compenso dei componenti dell'organo di amministrazione	17.360
Numero dei componenti dell'organo di controllo	3
Compenso dei componenti dell'organo di controllo	11.108

NOME DEL CAMPO	2023	2022	2021	2020	2019
Approvazione bilancio	sì	sì	sì	sì	sì
Risultato d'esercizio	14.037	85.608	35.087	6.369	4.117

\* La compilazione della Sezione “Dati di bilancio per la verifica TUSP” non è richiesta per le “società quotate ex TUSP”, se lo stato di attività della società è “in liquidazione” o “soggetta a procedure concorsuali”.

### Attività produttive di beni e servizi o Distretti tecnologici

Compilare la seguente sotto-sezione se la “Tipologia di attività svolta” dalla partecipata è: “Attività produttive di beni e servizi” o “Attività di promozione e sviluppo di progetti di ricerca finanziati (Distretti tecnologici)”.

NOME DEL CAMPO	2023	2022	2021
A1) Ricavi delle vendite e delle prestazioni	1.133.519	1.576.899	745.657
A5) Altri Ricavi e Proventi	173.338	49.954	628
di cui Contributi in conto esercizio	0	0	0

### QUOTA DI POSSESSO (quota diretta e/o indiretta)

NOME DEL CAMPO	INDICAZIONI PER LA COMPILAZIONE
Tipologia di Partecipazione	Partecipazione diretta
Quota diretta <sup>(6)</sup>	5,28%
Codice Fiscale Tramite <sup>(7)</sup>	
Denominazione Tramite (organismo) <sup>(7)</sup>	
Quota detenuta dalla Tramite nella società <sup>(8)</sup>	

<sup>(6)</sup> Se la partecipazione è diretta o sia diretta che indiretta, inserire la quota detenuta direttamente dall’Amministrazione nella società.

<sup>(7)</sup> Compilare se per “Tipologia di Partecipazione” è stato indicato “Partecipazione Indiretta” o “Partecipazione diretta e indiretta”. Inserire CF e denominazione dell’ultima tramite attraverso la quale la società è indirettamente partecipata dall’Amministrazione.

<sup>(8)</sup> Inserire la quota di partecipazione che la “tramite” detiene nella società.

### QUOTA DI POSSESSO – TIPO DI CONTROLLO

Indicare il tipo di controllo\* esercitato dall’Amministrazione sulla partecipata. Ai fini del controllo è necessario tener conto, oltre che della quota diretta, anche di eventuali quote indirette detenute dall’Amministrazione nella partecipata.

Nel caso di società partecipata indirettamente, in via generale, inserire il tipo di controllo esercitato dall’Amministrazione sulla “tramite”.

NOME DEL CAMPO	Indicazioni per la compilazione
Tipo di controllo*	controllo analogo congiunto

\*Per la definizione di controllo si rinvia all’atto di [orientamento del 15 febbraio 2018](#) emanato della Struttura di indirizzo, monitoraggio e controllo sull’attuazione del TUSP e alla deliberazione della Corte dei conti, Sezioni riunite in sede di controllo, 20 giugno 2019, n. 11/SSRRCO/QMIG/19.

### INFORMAZIONI ED ESITO PER LA RAZIONALIZZAZIONE

NOME DEL CAMPO	INDICAZIONI PER LA COMPILAZIONE
Partecipazione ancora detenuta alla data di adozione del provvedimento	Sì

Se la partecipazione è ancora detenuta alla data di adozione del provvedimento continuare con la compilazione dei campi di seguito riportati. Altrimenti, se la partecipazione non è più detenuta alla data di adozione del provvedimento, deve essere compilata la scheda “Partecipazione non più detenuta” in base alla tipologia della razionalizzazione realizzata.

Società controllata da una quotata	No
CF della società quotata controllante <sup>(9)</sup>	
Denominazione della società quotata controllante <sup>(9)</sup>	

<b>Attività svolta dalla Partecipata</b>	autoproduzione di beni o servizi strumentali all'ente o agli enti pubblici partecipanti o allo svolgimento delle loro funzioni (Art. 4, c. 2, lett. d)
<b>Descrizione dell'attività</b>	La società contribuisce alla realizzazione di obiettivi di ammodernamento, potenziamento e razionalizzazione, efficienza e funzionalità nel settore delle infrastrutture materiali ed immateriali, a sostegno della competitività delle imprese e dei territori. Si tratta della società "in house" del sistema camerale sui temi infrastrutturali.
<b>Quota % di partecipazione detenuta dal soggetto privato</b> (10)	
<b>Svolgimento di attività analoghe a quelle svolte da altre società (art.20, c.2 lett.c)</b>	no
<b>Necessità di contenimento dei costi di funzionamento (art.20, c.2 lett.f)</b>	no
<b>Necessità di aggregazione di società (art.20, c.2 lett.g)</b>	no
<b>L'Amministrazione ha fissato, con proprio provvedimento, obiettivi specifici sui costi di funzionamento della partecipata? (art.19, c.5) (11)</b>	no
<b>Esito della revisione periodica (12)</b>	mantenimento senza interventi
<b>Modalità (razionalizzazione) (13)</b>	Scegliere un elemento.
<b>Termine previsto per la razionalizzazione (13)</b>	
<b>Dichiarazione di Cessione a titolo oneroso in Revisione straordinaria (14)</b>	No
<b>Note*</b>	Nel corso del 2023, la messa in liquidazione dell'ente Unioncamere Lazio ha comportato il recesso dello stesso Ente dalla società e la richiesta di rimborso della quota dell'1%, che è stato effettuato attingendo alle riserve della società. Si è proceduto quindi alla ricognizione del capitale sociale, ripartendo la quota di Unioncamere Lazio tra i soci in maniera proporzionale alla quota posseduta. Pertanto la quota di spettanza di Unioncamere Emilia-Romagna si è incrementata dello 0,05%. Sempre nel 2023, Unioncamere italiana ha ceduto una parte della sua quota (lo 0,56%) alla Camera di commercio di Chieti-Pescara, che è entrata nella compagine societaria come nuovo socio.

(9) Compilare il campo solo se nel campo "Società controllata da una quotata" è stato scelto "sì".

(10) Compilare il campo se "Attività svolta dalla Partecipata" precedentemente selezionata è "Realizzazione e gestione di opera pubblica ovvero organizzazione e gestione di servizio di interesse generale tramite PPP (Art.4, c.2, lett.c)".

(11) Compilare il campo se "Tipo di controllo" è stato selezionato elemento diverso da "nessuno".

(12) La compilazione del campo non è richiesta per le società in liquidazione, per quelle soggette a procedure concorsuali e per i GAL.

(13) Campo obbligatorio se per "Esito della revisione periodica" è stato selezionato "Razionalizzazione".

(14) Nel campo l'Amministrazione deve specificare se nel provvedimento di revisione straordinaria, adottato ai sensi dell'art. 24 del TUSP, era stato indicato l'esito "Cessione a titolo oneroso". La compilazione non è richiesta se la società è in liquidazione, è soggetta a procedura concorsuale, è un GAL o nel caso in cui nel campo "Attività svolta dalla partecipata" sia stato selezionato "Coordinamento e attuazione patti territoriali e contratti d'area ex delibera CIPE 21/03/1997 (Art. 26, c.7) oppure "Gestione delle case da gioco – società già costituita e autorizzata alla data del 23/09/2016 (art. 26, c. 12 sexies)".

\*Campo con compilazione facoltativa.

Scheda di dettaglio**DATI ANAGRAFICI DELLA PARTECIPATA**

NOME DEL CAMPO	
Codice Fiscale	04416711002
Denominazione	ISTITUTO NAZIONALE RICERCHE TURISTICHE - ISNART - SOCIETA' CONSORTILE PER AZIONI" IN SIGLA "ISNART S.C.P.A. O "ISNART SCPA"
Data di costituzione della partecipata	16/12/1992
Forma giuridica	Società consortile per azioni
Tipo di fondazione	Scegliere un elemento.
Altra forma giuridica	
Stato di attività della partecipata	La società è attiva
Data di inizio della procedura <sup>(1)</sup>	
Società con azioni quotate in mercati regolamentati <sup>(2)</sup>	NO
Società che ha emesso strumenti finanziari quotati in mercati regolamentati (ex TUSP) <sup>(2)</sup>	NO
La società è un GAL <sup>(2)</sup>	NO
La società è una "Società benefit" <sup>(3)</sup>	no

<sup>(1)</sup> Compilare solo se nel campo "stato di attività della partecipata" è stato indicato che sono in corso procedure di liquidazione oppure procedure concorsuali.

<sup>(2)</sup> Nell'applicativo le società con azioni quotate e quelle emittenti strumenti finanziari quotati in mercati regolamentati ("società quotate ex TUSP") e i Gruppi di Azione Locale (GAL) sono individuati mediante elenchi ufficiali.

<sup>(3)</sup> La "società benefit" è una società che nell'esercizio di una attività economica persegue, oltre allo scopo di dividerne gli utili, una o più finalità di beneficio comune e opera in modo responsabile, sostenibile e trasparente nei confronti di persone, comunità, territori e ambiente, beni ed attività culturali e sociali, enti e associazioni ed altri portatori di interesse. Tali finalità devono essere indicate specificatamente nell'oggetto sociale della società. La "società benefit" redige annualmente una relazione concernente il perseguimento del beneficio comune, da allegare al bilancio societario e da pubblicare nel proprio sito Internet (cfr. art. 1, commi 376 – 384, L. n. 208/2015).

**SEDE LEGALE DELLA PARTECIPATA**

NOME DEL CAMPO	
Stato	Italia
Provincia	ROMA
Comune	ROMA
CAP *	00187
Indirizzo *	PIAZZA SALLUSTIO 21
Telefono *	
FAX *	
Email *	ISNART@LEGALMAIL.IT

\*campo con compilazione facoltativa

**SETTORE DI ATTIVITÀ DELLA PARTECIPATA**

Indicare il settore ATECO rappresentativo dell'attività svolta. Nel caso in cui i settori siano più di uno, indicarli in ordine decrescente di importanza.

La lista dei codici Ateco è disponibile al link:

<https://www.istat.it/it/files//2022/03/Struttura-ATECO-2007-aggiornamento-2022.xlsx>

Per approfondimenti sui codici Ateco si rimanda al link:

<https://www.istat.it/it/archivio/17888>

NOME DEL CAMPO	Indicazioni per la compilazione
Attività 1	STUDI, RICERCHE, BANCHE DATI, PUBBLICAZIONI, PROGETTI DI SVILUPPO E FATTIBILITA', PROMOZIONE, FORMAZIONE, NEL SETTORE DEL TURISMO (70.21)
Attività 2	
Attività 3	
Attività 4	

### ULTERIORI INFORMAZIONI SULLA PARTECIPATA

NOME DEL CAMPO	Indicazioni per la compilazione
Società in house	si
Previsione nello statuto di limiti sul fatturato <sup>(4)</sup>	si
Società contenuta nell'allegato A al D.Lgs. n. 175/2016	no
Società a partecipazione pubblica di diritto singolare (art.1, c. 4, lett. A) <sup>#</sup>	no
Riferimento normativo società di diritto singolare <sup>(4)</sup>	
Società a controllo pubblico che adotta un sistema di contabilità analitica e separata per le attività oggetto di diritti speciali o esclusivi svolte insieme ad altre attività in regime di mercato <sup>§</sup>	no
Specificare se la disciplina applicata è stata dettata da:	Scegliere un elemento.
Società esclusa dall'applicazione dell'art. 4 con DPCM (art. 4, c. 9)	no
Società esclusa dall'applicazione dell'art. 4 con provvedimento del Presidente della Regione o delle Prov. Autonome (art. 4, c. 9)	no
Riferimento normativo atto esclusione <sup>(5)</sup>	

\* La compilazione della Sezione "Ulteriori Informazioni sulla partecipata" non è richiesta per "società quotate ex TUSP", se la società è un GAL oppure se lo stato di attività della società è "in liquidazione" o "soggetta a procedure concorsuali".

<sup>(4)</sup> Compilare il campo solo se nel campo precedente è stato scelto "sì"

<sup>(5)</sup> Compilare il campo solo se in uno dei campi precedenti è stato scelto "sì"

<sup>#</sup> Per la nozione giuridica di "società a partecipazione pubblica di diritto singolare" di cui all'art. 1, comma 4, del TUSP, si veda l'orientamento della Struttura di monitoraggio disponibile sul sito del Ministero dell'Economia e delle Finanze al seguente link:

[https://www.dt.mef.gov.it/export/sites/sitodt/modules/documenti\\_it/patrimonio\\_publico/patrimonio\\_pa/Orientamento\\_del\\_18\\_novembre\\_2019\\_xSocietx\\_a\\_partecipazione\\_pubblica\\_di\\_diritto\\_singolarex.pdf](https://www.dt.mef.gov.it/export/sites/sitodt/modules/documenti_it/patrimonio_publico/patrimonio_pa/Orientamento_del_18_novembre_2019_xSocietx_a_partecipazione_pubblica_di_diritto_singolarex.pdf)

<sup>§</sup> Occorre selezionare "SI" se la società è a **controllo pubblico** (esercitato da una o più pubbliche amministrazioni congiuntamente), svolge attività economiche protette da **diritti speciali o esclusivi**, insieme con altre attività svolte in regime di economia di mercato ed ha adottato un sistema di **contabilità analitica e separata** secondo le indicazioni dettate dal MEF con la direttiva del 9 settembre 2019 (ai sensi del dell'art.6, c.1, TUSP) ovvero secondo le indicazioni dettate dall'Autorità di settore. Si ricorda che per diritti esclusivi o speciali si intendono i diritti concessi da un'autorità competente mediante una disposizione legislativa o regolamentare o disposizione amministrativa pubblicata, avente l'effetto di riservare, rispettivamente, a uno o più operatori economici l'esercizio di un'attività e di incidere sostanzialmente sulla capacità di altri operatori economici di esercitare tale attività.

### DATI DI BILANCIO PER LA VERIFICA TUSP\*

NOME DEL CAMPO	Anno 2023
Tipologia di attività svolta	Attività produttive di beni e servizi
Numero medio di dipendenti	18
Numero dei componenti dell'organo di amministrazione	3
Compenso dei componenti dell'organo di amministrazione	16.799,20
Numero dei componenti dell'organo di controllo	3
Compenso dei componenti dell'organo di controllo	12.480

NOME DEL CAMPO	2023	2022	2021	2020	2019
Approvazione bilancio	sì	sì	sì	sì	sì

<b>Risultato d'esercizio</b>	23.543	12.393	154.408	120.893	72.360
------------------------------	--------	--------	---------	---------	--------

\* La compilazione della Sezione "Dati di bilancio per la verifica TUSP" non è richiesta per le "società quotate ex TUSP", se lo stato di attività della società è "in liquidazione" o "soggetta a procedure concorsuali".

### Attività produttive di beni e servizi o Distretti tecnologici

NOME DEL CAMPO	2023	2022	2021
A1) Ricavi delle vendite e delle prestazioni	2.772.214	2.153.157	2.309.031
A5) Altri Ricavi e Proventi	304.952	182.152	58.794
di cui Contributi in conto esercizio	0	0	0

### QUOTA DI POSSESSO (quota diretta e/o indiretta)

NOME DEL CAMPO	INDICAZIONI PER LA COMPILAZIONE
Tipologia di Partecipazione	Partecipazione diretta
Quota diretta <sup>(6)</sup>	0,67%
Codice Fiscale Tramite <sup>(7)</sup>	
Denominazione Tramite (organismo) <sup>(7)</sup>	
Quota detenuta dalla Tramite nella società <sup>(8)</sup>	

<sup>(6)</sup> Se la partecipazione è diretta o sia diretta che indiretta, inserire la quota detenuta direttamente dall'Amministrazione nella società.

<sup>(7)</sup> Compilare se per "Tipologia di Partecipazione" è stato indicato "Partecipazione Indiretta" o "Partecipazione diretta e indiretta". Inserire CF e denominazione dell'ultima tramite attraverso la quale la società è indirettamente partecipata dall'Amministrazione.

<sup>(8)</sup> Inserire la quota di partecipazione che la "tramite" detiene nella società.

### QUOTA DI POSSESSO – TIPO DI CONTROLLO

Indicare il tipo di controllo\* esercitato dall'Amministrazione sulla partecipata. Ai fini del controllo è necessario tener conto, oltre che della quota diretta, anche di eventuali quote indirette detenute dall'Amministrazione nella partecipata.

Nel caso di società partecipata indirettamente, in via generale, inserire il tipo di controllo esercitato dall'Amministrazione sulla "tramite".

NOME DEL CAMPO	Indicazioni per la compilazione
Tipo di controllo*	controllo analogo congiunto

\*Per la definizione di controllo si rinvia all'atto di [orientamento del 15 febbraio 2018](#) emanato della Struttura di indirizzo, monitoraggio e controllo sull'attuazione del TUSP e alla deliberazione della Corte dei conti, Sezioni riunite in sede di controllo, 20 giugno 2019, n. 11/SSRRCO/QMIG/19.

### INFORMAZIONI ED ESITO PER LA RAZIONALIZZAZIONE

NOME DEL CAMPO	INDICAZIONI PER LA COMPILAZIONE
Partecipazione ancora detenuta alla data di adozione del provvedimento	Sì

Se la partecipazione è ancora detenuta alla data di adozione del provvedimento continuare con la compilazione dei campi di seguito riportati. Altrimenti, se la partecipazione non è più detenuta alla data di adozione del provvedimento, deve essere compilata la scheda "Partecipazione non più detenuta" in base alla tipologia della razionalizzazione realizzata.

Società controllata da una quotata	No
CF della società quotata controllante <sup>(9)</sup>	
Denominazione della società quotata controllante <sup>(9)</sup>	

<b>Attività svolta dalla Partecipata</b>	autoproduzione di beni o servizi strumentali all'ente o agli enti pubblici partecipanti o allo svolgimento delle loro funzioni (Art. 4, c. 2, lett. d)
<b>Descrizione dell'attività</b>	La società ha per oggetto la valorizzazione, lo sviluppo e la promozione del turismo e delle risorse turistiche, realizzando studi, ricerche e indagini sul turismo, rilevazioni e progetti di fattibilità, anche su singole iniziative nell'ambito del settore
<b>Quota % di partecipazione detenuta dal soggetto privato <sup>(10)</sup></b>	
<b>Svolgimento di attività analoghe a quelle svolte da altre società (art.20, c.2 lett.c)</b>	no
<b>Necessità di contenimento dei costi di funzionamento (art.20, c.2 lett.f)</b>	no
<b>Necessità di aggregazione di società (art.20, c.2 lett.g)</b>	no
<b>L'Amministrazione ha fissato, con proprio provvedimento, obiettivi specifici sui costi di funzionamento della partecipata? (art.19, c.5) <sup>(11)</sup></b>	no
<b>Esito della revisione periodica <sup>(12)</sup></b>	mantenimento senza interventi
<b>Modalità (razionalizzazione) <sup>(13)</sup></b>	Scegliere un elemento.
<b>Termine previsto per la razionalizzazione <sup>(13)</sup></b>	
<b>Dichiarazione di Cessione a titolo oneroso in Revisione straordinaria <sup>(14)</sup></b>	No
<b>Note *</b>	

<sup>(9)</sup> Compilare il campo solo se nel campo "Società controllata da una quotata" è stato scelto "sì".

<sup>(10)</sup> Compilare il campo se "Attività svolta dalla Partecipata" precedentemente selezionata è "Realizzazione e gestione di opera pubblica ovvero organizzazione e gestione di servizio di interesse generale tramite PPP (Art.4, c.2, lett.c)".

<sup>(11)</sup> Compilare il campo se "Tipo di controllo" è stato selezionato elemento diverso da "nessuno".

<sup>(12)</sup> La compilazione del campo non è richiesta per le società in liquidazione, per quelle soggette a procedure concorsuali e per i GAL.

<sup>(13)</sup> Campo obbligatorio se per "Esito della revisione periodica" è stato selezionato "Razionalizzazione".

<sup>(14)</sup> Nel campo l'Amministrazione deve specificare se nel provvedimento di revisione straordinaria, adottato ai sensi dell'art. 24 del TUSP, era stato indicato l'esito "Cessione a titolo oneroso". La compilazione non è richiesta se la società è in liquidazione, è soggetta a procedura concorsuale, è un GAL o nel caso in cui nel campo "Attività svolta dalla partecipata" sia stato selezionato "Coordinamento e attuazione patti territoriali e contratti d'area ex delibera CIPE 21/03/1997 (Art. 26, c.7) oppure "Gestione delle case da gioco – società già costituita e autorizzata alla data del 23/09/2016 (art. 26, c. 12 sexies)".

\*Campo con compilazione facoltativa.

Scheda di dettaglio**DATI ANAGRAFICI DELLA PARTECIPATA**

NOME DEL CAMPO	
Codice Fiscale	10322390963
Denominazione	AGENZIA ITALIANA PER L'INTERNAZIONALIZZAZIONE – PROMOS ITALIA SCRL
Data di costituzione della partecipata	18/04/2018
Forma giuridica	Società consortile a responsabilità limitata
Tipo di fondazione	Scegliere un elemento.
Altra forma giuridica	
Stato di attività della partecipata	La società è attiva
Data di inizio della procedura <sup>(1)</sup>	
Società con azioni quotate in mercati regolamentati <sup>(2)</sup>	NO
Società che ha emesso strumenti finanziari quotati in mercati regolamentati (ex TUSP) <sup>(2)</sup>	NO
La società è un GAL <sup>(2)</sup>	NO
La società è una "Società benefit" <sup>(3)</sup>	no

<sup>(1)</sup> Compilare solo se nel campo "stato di attività della partecipata" è stato indicato che sono in corso procedure di liquidazione oppure procedure concorsuali.

<sup>(2)</sup> Nell'applicativo le società con azioni quotate e quelle emittenti strumenti finanziari quotati in mercati regolamentati ("società quotate ex TUSP") e i Gruppi di Azione Locale (GAL) sono individuati mediante elenchi ufficiali.

<sup>(3)</sup> La "società benefit" è una società che nell'esercizio di una attività economica persegue, oltre allo scopo di dividerne gli utili, una o più finalità di beneficio comune e opera in modo responsabile, sostenibile e trasparente nei confronti di persone, comunità, territori e ambiente, beni ed attività culturali e sociali, enti e associazioni ed altri portatori di interesse. Tali finalità devono essere indicate specificatamente nell'oggetto sociale della società. La "società benefit" redige annualmente una relazione concernente il perseguimento del beneficio comune, da allegare al bilancio societario e da pubblicare nel proprio sito Internet (cfr. art. 1, commi 376 – 384, L. n. 208/2015).

**SEDE LEGALE DELLA PARTECIPATA**

NOME DEL CAMPO	
Stato	Italia
Provincia	MILANO
Comune	MILANO
CAP *	20123
Indirizzo *	VIA MERAUVIGLI 9/B
Telefono *	
FAX *	
Email *	PROMOSITALIASCRL@LEGALMAIL.IT

\*campo con compilazione facoltativa

**SETTORE DI ATTIVITÀ DELLA PARTECIPATA**

Indicare il settore ATECO rappresentativo dell'attività svolta. Nel caso in cui i settori siano più di uno, indicarli in ordine decrescente di importanza.

La lista dei codici Ateco è disponibile al link:

<https://www.istat.it/it/files//2022/03/Struttura-ATECO-2007-aggiornamento-2022.xlsx>

Per approfondimenti sui codici Ateco si rimanda al link:

<https://www.istat.it/it/archivio/17888>



NOME DEL CAMPO	Indicazioni per la compilazione
Attività 1	SERVIZI DI CONSULENZA PER INFORMAZIONE, FORMAZIONE, SUPPORTO ORGANIZZATIVO E ASSISTENZA ALLE PMI PER LA PREPARAZIONE AI MERCATI INTERNAZIONALI (M.70.22.09)
Attività 2	
Attività 3	
Attività 4	

### ULTERIORI INFORMAZIONI SULLA PARTECIPATA \*

NOME DEL CAMPO	Indicazioni per la compilazione
Società in house	si
Previsione nello statuto di limiti sul fatturato <sup>(4)</sup>	si
Società contenuta nell'allegato A al D.Lgs. n. 175/2016	
Società a partecipazione pubblica di diritto singolare (art.1, c. 4, lett. A) #	no
Riferimento normativo società di diritto singolare <sup>(4)</sup>	
Società a controllo pubblico che adotta un sistema di contabilità analitica e separata per le attività oggetto di diritti speciali o esclusivi svolte insieme ad altre attività in regime di mercato §	no
Specificare se le regole per la contabilità separata sono dettate da:	Scegliere un elemento.
Società esclusa dall'applicazione dell'art. 4 con DPCM (art. 4, c. 9)	no
Società esclusa dall'applicazione dell'art. 4 con provvedimento del Presidente della Regione o delle Prov. Autonome (art. 4, c. 9)	no
Riferimento normativo atto esclusione <sup>(5)</sup>	

\* La compilazione della Sezione "Ulteriori Informazioni sulla partecipata" non è richiesta per "società quotate ex TUSP", se la società è un GAL oppure se lo stato di attività della società è "in liquidazione" o "soggetta a procedure concorsuali".

<sup>(4)</sup> Compilare il campo solo se nel campo precedente è stato scelto "si"

<sup>(5)</sup> Compilare il campo solo se in uno dei campi precedenti è stato scelto "si"

# Per la nozione giuridica di "società a partecipazione pubblica di diritto singolare" di cui all'art. 1, comma 4, del TUSP, si veda l'orientamento della Struttura di monitoraggio disponibile sul sito del Ministero dell'Economia e delle Finanze al seguente link:

[https://www.dt.mef.gov.it/export/sites/sitodt/modules/documenti\\_it/patrimonio\\_pubblico/patrimonio\\_pa/Orientamento\\_del\\_18\\_novembre\\_2019\\_xSocietx\\_a\\_partecipazione\\_pubblica\\_di\\_diritto\\_singolarex\\_.pdf](https://www.dt.mef.gov.it/export/sites/sitodt/modules/documenti_it/patrimonio_pubblico/patrimonio_pa/Orientamento_del_18_novembre_2019_xSocietx_a_partecipazione_pubblica_di_diritto_singolarex_.pdf)

§ Occorre selezionare "SI" se la società è a **controllo pubblico** (esercitato da una o più pubbliche amministrazioni congiuntamente), svolge attività economiche protette da **diritti speciali o esclusivi**, insieme con altre attività svolte in regime di economia di mercato ed ha adottato un sistema di **contabilità analitica e separata** secondo le indicazioni dettate dal MEF con la direttiva del 9 settembre 2019 (ai sensi del dell'art.6, c.1, TUSP) ovvero secondo le indicazioni dettate dall'Autorità di settore. Si ricorda che per diritti esclusivi o speciali si intendono i diritti concessi da un'autorità competente mediante una disposizione legislativa o regolamentare o disposizione amministrativa pubblicata, avente l'effetto di riservare, rispettivamente, a uno o più operatori economici l'esercizio di un'attività e di incidere sostanzialmente sulla capacità di altri operatori economici di esercitare tale attività.

### DATI DI BILANCIO PER LA VERIFICA TUSP

NOME DEL CAMPO	Anno 2023
Tipologia di attività svolta	Attività produttive di beni e servizi
Numero medio di dipendenti	79
Numero dei componenti dell'organo di amministrazione	5
Compenso dei componenti dell'organo di amministrazione	62.000
Numero dei componenti dell'organo di controllo	1
Compenso dei componenti dell'organo di controllo	14.000

NOME DEL CAMPO	2023	2022	2021	2020	2019
Approvazione bilancio	sì	sì	sì	sì	sì
Risultato d'esercizio	316.425	31.494	40.389	309.669	19.502

\* La compilazione della Sezione "Dati di bilancio per la verifica TUSP" non è richiesta per le "società quotate ex TUSP", se lo stato di attività della società è "in liquidazione" o "soggetta a procedure concorsuali".

### Attività produttive di beni e servizi o Distretti tecnologici

Compilare la seguente sotto-sezione se la "Tipologia di attività svolta" dalla partecipata è: "**Attività produttive di beni e servizi**" o "**Attività di promozione e sviluppo di progetti di ricerca finanziati (Distretti tecnologici)**".

NOME DEL CAMPO	2023	2022	2021
A1) Ricavi delle vendite e delle prestazioni	11.161.933	10.461.759	8.862.638
A5) Altri Ricavi e Proventi	1.094.633	1.121.382	1.025.786
di cui Contributi in conto esercizio	773.220	931.269	833.088

### QUOTA DI POSSESSO (quota diretta e/o indiretta)

NOME DEL CAMPO	INDICAZIONI PER LA COMPILAZIONE
Tipologia di Partecipazione	Partecipazione diretta
Quota diretta <sup>(6)</sup>	1,00%
Codice Fiscale Tramite <sup>(7)</sup>	
Denominazione Tramite (organismo) <sup>(7)</sup>	
Quota detenuta dalla Tramite nella società <sup>(8)</sup>	

<sup>(6)</sup> Se la partecipazione è diretta o sia diretta che indiretta, inserire la quota detenuta direttamente dall'Amministrazione nella società.

<sup>(7)</sup> Compilare se per "Tipologia di Partecipazione" è stato indicato "Partecipazione Indiretta" o "Partecipazione diretta e indiretta". Inserire CF e denominazione dell'ultima tramite attraverso la quale la società è indirettamente partecipata dall'Amministrazione.

<sup>(8)</sup> Inserire la quota di partecipazione che la "tramite" detiene nella società.

### QUOTA DI POSSESSO – TIPO DI CONTROLLO

Indicare il tipo di controllo\* esercitato dall'Amministrazione sulla partecipata. Ai fini del controllo è necessario tener conto, oltre che della quota diretta, anche di eventuali quote indirette detenute dall'Amministrazione nella partecipata.

Nel caso di società partecipata indirettamente, in via generale, inserire il tipo di controllo esercitato dall'Amministrazione sulla "tramite".

NOME DEL CAMPO	Indicazioni per la compilazione
Tipo di controllo*	controllo analogo congiunto

\*Per la definizione di controllo si rinvia all'atto di [orientamento del 15 febbraio 2018](#) emanato della Struttura di indirizzo, monitoraggio e controllo sull'attuazione del TUSP e alla deliberazione della Corte dei conti, Sezioni riunite in sede di controllo, 20 giugno 2019, n. 11/SSRRCO/QMIG/19.

### INFORMAZIONI ED ESITO PER LA RAZIONALIZZAZIONE

NOME DEL CAMPO	INDICAZIONI PER LA COMPILAZIONE
Partecipazione ancora detenuta alla data di adozione del provvedimento	Sì

Se la partecipazione è ancora detenuta alla data di adozione del provvedimento continuare con la compilazione dei campi di seguito riportati. Altrimenti, se la partecipazione non è più detenuta alla data di adozione del provvedimento, deve essere compilata la scheda "Partecipazione non più detenuta" in base alla tipologia della razionalizzazione realizzata.

<b>Società controllata da una quotata</b>	No
<b>CF della società quotata controllante <sup>(9)</sup></b>	
<b>Denominazione della società quotata controllante <sup>(9)</sup></b>	
<b>Attività svolta dalla Partecipata</b>	autoproduzione di beni o servizi strumentali all'ente o agli enti pubblici partecipanti o allo svolgimento delle loro funzioni (Art. 4, c. 2, lett. d)
<b>Descrizione dell'attività</b>	La società realizza per le camere di commercio socie servizi di assistenza e supporto tecnico-specialistico, oltre che di affiancamento operativo per supportare il processo di internazionalizzazione delle piccole e medie imprese italiane e favorire il successo del Made in Italy nel mondo.
<b>Quota % di partecipazione detenuta dal soggetto privato <sup>(10)</sup></b>	
<b>Svolgimento di attività analoghe a quelle svolte da altre società (art.20, c.2 lett. c)</b>	no
<b>Necessità di contenimento dei costi di funzionamento (art.20, c.2 lett. f)</b>	no
<b>Necessità di aggregazione di società (art.20, c.2 lett. g)</b>	no
<b>L'Amministrazione ha fissato, con proprio provvedimento, obiettivi specifici sui costi di funzionamento della partecipata? (art.19, c, 5) <sup>(11)</sup></b>	no
<b>Esito della revisione periodica <sup>(12)</sup></b>	mantenimento senza interventi
<b>Modalità (razionalizzazione) <sup>(13)</sup></b>	Scegliere un elemento.
<b>Termine previsto per la razionalizzazione <sup>(13)</sup></b>	
<b>Dichiarazione di Cessione a titolo oneroso in Revisione straordinaria <sup>(14)</sup></b>	No
<b>Note*</b>	

<sup>(9)</sup> Compilare il campo solo se nel campo "Società controllata da una quotata" è stato scelto "sì".

<sup>(10)</sup> Compilare il campo se "Attività svolta dalla Partecipata" precedentemente selezionata è "Realizzazione e gestione di opera pubblica ovvero organizzazione e gestione di servizio di interesse generale tramite PPP (Art.4, c.2, lett.c)".

<sup>(11)</sup> Compilare il campo se "Tipo di controllo" è stato selezionato elemento diverso da "nessuno".

<sup>(12)</sup> La compilazione del campo non è richiesta per le società in liquidazione, per quelle soggette a procedure concorsuali e per i GAL.

<sup>(13)</sup> Campo obbligatorio se per "Esito della revisione periodica" è stato selezionato "Razionalizzazione".

<sup>(14)</sup> Nel campo l'Amministrazione deve specificare se nel provvedimento di revisione straordinaria, adottato ai sensi dell'art. 24 del TUSP, era stato indicato l'esito "Cessione a titolo oneroso". La compilazione non è richiesta se la società è in liquidazione, è soggetta a procedura concorsuale, è un GAL o nel caso in cui nel campo "Attività svolta dalla partecipata" sia stato selezionato "Coordinamento e attuazione patti territoriali e contratti d'area ex delibera CIPE 21/03/1997 (Art. 26, c.7) oppure "Gestione delle case da gioco – società già costituita e autorizzata alla data del 23/09/2016 (art. 26, c. 12 sexies)".

\*Campo con compilazione facoltativa.

Scheda di dettaglio**DATI ANAGRAFICI DELLA PARTECIPATA**

NOME DEL CAMPO	
Codice Fiscale	05053521000
Denominazione	AGROQUALITÀ S.P.A.
Data di costituzione della partecipata	06/12/1995
Forma giuridica	Società per azioni
Tipo di fondazione	Scegliere un elemento.
Altra forma giuridica	
Stato di attività della partecipata	La società è attiva
Data di inizio della procedura <sup>(1)</sup>	
Società con azioni quotate in mercati regolamentati <sup>(2)</sup>	NO
Società che ha emesso strumenti finanziari quotati in mercati regolamentati (ex TUSP) <sup>(2)</sup>	NO
La società è un GAL <sup>(2)</sup>	NO
La società è una "Società benefit" <sup>(3)</sup>	no

<sup>(1)</sup> Compilare solo se nel campo "stato di attività della partecipata" è stato indicato che sono in corso procedure di liquidazione oppure procedure concorsuali.

<sup>(2)</sup> Nell'applicativo le società con azioni quotate e quelle emittenti strumenti finanziari quotati in mercati regolamentati ("società quotate ex TUSP") e i Gruppi di Azione Locale (GAL) sono individuati mediante elenchi ufficiali.

<sup>(3)</sup> La "società benefit" è una società che nell'esercizio di una attività economica persegue, oltre allo scopo di dividerne gli utili, una o più finalità di beneficio comune e opera in modo responsabile, sostenibile e trasparente nei confronti di persone, comunità, territori e ambiente, beni ed attività culturali e sociali, enti e associazioni ed altri portatori di interesse. Tali finalità devono essere indicate specificatamente nell'oggetto sociale della società. La "società benefit" redige annualmente una relazione concernente il perseguimento del beneficio comune, da allegare al bilancio societario e da pubblicare nel proprio sito Internet (cfr. art. 1, commi 376 – 384, L. n. 208/2015).

**SEDE LEGALE DELLA PARTECIPATA**

NOME DEL CAMPO	
Stato	Italia
Provincia	ROMA
Comune	ROMA
CAP *	00144
Indirizzo *	VIALE CESARE PAVESE 305
Telefono *	
FAX *	
Email *	rinaagrifood@legalmail.it

\*campo con compilazione facoltativa

**SETTORE DI ATTIVITÀ DELLA PARTECIPATA**

Indicare il settore ATECO rappresentativo dell'attività svolta. Nel caso in cui i settori siano più di uno, indicarli in ordine decrescente di importanza.

La lista dei codici Ateco è disponibile al link:

<https://www.istat.it/it/files//2022/03/Struttura-ATECO-2007-aggiornamento-2022.xlsx>

Per approfondimenti sui codici Ateco si rimanda al link:

<https://www.istat.it/it/archivio/17888>

NOME DEL CAMPO	
Attività 1	ORGANISMO DI CERTIFICAZIONE DI SISTEMA E DI PRODOTTO E CONTROLLO DELLE "DENOMINAZIONI DI ORIGINE PROTETTA" E "INDICAZIONE DI ORIGINE PROTETTA" (M.71.20.21)
Attività 2	
Attività 3	
Attività 4	

### ULTERIORI INFORMAZIONI SULLA PARTECIPATA \*

NOME DEL CAMPO	Indicazioni per la compilazione
Società in house	no
Previsione nello statuto di limiti sul fatturato <sup>(4)</sup>	
Società contenuta nell'allegato A al D.Lgs. n. 175/2016	no
Società a partecipazione pubblica di diritto singolare (art.1, c. 4, lett. A) #	no
Riferimento normativo società di diritto singolare <sup>(4)</sup>	
Società a controllo pubblico che adotta un sistema di contabilità analitica e separata per le attività oggetto di diritti speciali o esclusivi svolte insieme ad altre attività in regime di mercato §	no
Specificare se le regole per la contabilità separata sono dettate da:	Scegliere un elemento.
Società esclusa dall'applicazione dell'art. 4 con DPCM (art. 4, c. 9)	no
Società esclusa dall'applicazione dell'art. 4 con provvedimento del Presidente della Regione o delle Prov. Autonome (art. 4, c. 9)	no
Riferimento normativo atto esclusione <sup>(5)</sup>	

\* La compilazione della Sezione "Ulteriori Informazioni sulla partecipata" non è richiesta per "società quotate ex TUSP", se la società è un GAL oppure se lo stato di attività della società è "in liquidazione" o "soggetta a procedure concorsuali".

<sup>(4)</sup> Compilare il campo solo se nel campo precedente è stato scelto "sì"

<sup>(5)</sup> Compilare il campo solo se in uno dei campi precedenti è stato scelto "sì"

# Per la nozione giuridica di "società a partecipazione pubblica di diritto singolare" di cui all'art. 1, comma 4, del TUSP, si veda l'orientamento della Struttura di monitoraggio disponibile sul sito del Ministero dell'Economia e delle Finanze al seguente link:

[https://www.dt.mef.gov.it/export/sites/sitodt/modules/documenti\\_it/patrimonio\\_pubblico/patrimonio\\_pa/Orientamento\\_del\\_18\\_novembre\\_2019\\_xSocietx\\_a\\_partecipazione\\_pubblica\\_di\\_diritto\\_singolarex\\_.pdf](https://www.dt.mef.gov.it/export/sites/sitodt/modules/documenti_it/patrimonio_pubblico/patrimonio_pa/Orientamento_del_18_novembre_2019_xSocietx_a_partecipazione_pubblica_di_diritto_singolarex_.pdf)

§ Occorre selezionare "Sì" se la società è a **controllo pubblico** (esercitato da una o più pubbliche amministrazioni congiuntamente), svolge attività economiche protette da **diritti speciali o esclusivi**, insieme con altre attività svolte in regime di economia di mercato ed ha adottato un sistema di **contabilità analitica e separata** secondo le indicazioni dettate dal MEF con la direttiva del 9 settembre 2019 (ai sensi del dell'art.6, c.1, TUSP) ovvero secondo le indicazioni dettate dall'Autorità di settore. Si ricorda che per diritti esclusivi o speciali si intendono i diritti concessi da un'autorità competente mediante una disposizione legislativa o regolamentare o disposizione amministrativa pubblicata, avente l'effetto di riservare, rispettivamente, a uno o più operatori economici l'esercizio di un'attività e di incidere sostanzialmente sulla capacità di altri operatori economici di esercitare tale attività.

### DATI DI BILANCIO PER LA VERIFICA TUSP \*

NOME DEL CAMPO	Anno 2023
Tipologia di attività svolta	Attività produttive di beni e servizi
Numero medio di dipendenti	62
Numero dei componenti dell'organo di amministrazione	14
Compenso dei componenti dell'organo di amministrazione	30.600
Numero dei componenti dell'organo di controllo	5
Compenso dei componenti dell'organo di controllo	14.000

NOME DEL CAMPO	2023	2022	2021	2020	2019
Approvazione bilancio	sì	sì	sì	sì	sì

<b>Risultato d'esercizio</b>	925.023	1.273.748	514.540	831.655	207.605
------------------------------	---------	-----------	---------	---------	---------

\* La compilazione della Sezione "Dati di bilancio per la verifica TUSP" non è richiesta per le "società quotate ex TUSP", se lo stato di attività della società è "in liquidazione" o "soggetta a procedure concorsuali".

### Attività produttive di beni e servizi o Distretti tecnologici

NOME DEL CAMPO	2023	2022	2021
<b>A1) Ricavi delle vendite e delle prestazioni</b>	13.259.681	12.024.557	9.943.883
<b>A5) Altri Ricavi e Proventi</b>	251.503	111.177	13.603
<b>di cui Contributi in conto esercizio</b>	0	0	0

### QUOTA DI POSSESSO (quota diretta e/o indiretta)

NOME DEL CAMPO	INDICAZIONI PER LA COMPILAZIONE
<b>Tipologia di Partecipazione</b>	Partecipazione diretta e indiretta
<b>Quota diretta <sup>(6)</sup></b>	0,97%
<b>Codice Fiscale Tramite <sup>(7)</sup></b>	04338251004
<b>Denominazione Tramite (organismo) <sup>(7)</sup></b>	Dintec srl
<b>Quota detenuta dalla Tramite nella società <sup>(8)</sup></b>	0,25%

<sup>(6)</sup> Se la partecipazione è diretta o sia diretta che indiretta, inserire la quota detenuta direttamente dall'Amministrazione nella società.

<sup>(7)</sup> Compilare se per "Tipologia di Partecipazione" è stato indicato "Partecipazione Indiretta" o "Partecipazione diretta e indiretta". Inserire CF e denominazione dell'ultima tramite attraverso la quale la società è indirettamente partecipata dall'Amministrazione.

<sup>(8)</sup> Inserire la quota di partecipazione che la "tramite" detiene nella società.

### QUOTA DI POSSESSO – TIPO DI CONTROLLO

Indicare il tipo di controllo\* esercitato dall'Amministrazione sulla partecipata. Ai fini del controllo è necessario tener conto, oltre che della quota diretta, anche di eventuali quote indirette detenute dall'Amministrazione nella partecipata.

Nel caso di società partecipata indirettamente, in via generale, inserire il tipo di controllo esercitato dall'Amministrazione sulla "tramite".

NOME DEL CAMPO	Indicazioni per la compilazione
<b>Tipo di controllo*</b>	nessuno

\*Per la definizione di controllo si rinvia all'atto di [orientamento del 15 febbraio 2018](#) emanato della Struttura di indirizzo, monitoraggio e controllo sull'attuazione del TUSP e alla deliberazione della Corte dei conti, Sezioni riunite in sede di controllo, 20 giugno 2019, n. 11/SSRRCO/QMIG/19.

### INFORMAZIONI ED ESITO PER LA RAZIONALIZZAZIONE

NOME DEL CAMPO	INDICAZIONI PER LA COMPILAZIONE
<b>Partecipazione ancora detenuta alla data di adozione del provvedimento</b>	Si

Se la partecipazione è ancora detenuta alla data di adozione del provvedimento continuare con la compilazione dei campi di seguito riportati. Altrimenti, se la partecipazione non è più detenuta alla data di adozione del provvedimento, deve essere compilata la scheda "Partecipazione non più detenuta" in base alla tipologia della razionalizzazione realizzata.

<b>Società controllata da una quotata</b>	No
<b>CF della società quotata controllante <sup>(9)</sup></b>	
<b>Denominazione della società quotata controllante <sup>(9)</sup></b>	
<b>Attività svolta dalla Partecipata</b>	attività diversa dalle precedenti

<b>Descrizione dell'attività</b>	La società ha per oggetto sociale la fornitura di servizi di controllo, ispezione e certificazione relativamente ai sistemi di gestione, ai processi, ai prodotti, ai servizi, al personale, secondo schemi volontari o regolamentati da norme nazionali, comunitarie e internazionali. La società esercita le proprie attività e servizi sui temi della qualità, dell'ambiente, della sicurezza, dell'etica e per la valorizzazione del made in Italy.
<b>Quota % di partecipazione detenuta dal soggetto privato <sup>(10)</sup></b>	
<b>Svolgimento di attività analoghe a quelle svolte da altre società (art.20, c.2 lett.c)</b>	no
<b>Necessità di contenimento dei costi di funzionamento (art.20, c.2 lett.f)</b>	no
<b>Necessità di aggregazione di società (art.20, c.2 lett.g)</b>	no
<b>L'Amministrazione ha fissato, con proprio provvedimento, obiettivi specifici sui costi di funzionamento della partecipata? (art.19, c.5) <sup>(11)</sup></b>	no
<b>Esito della revisione periodica <sup>(12)</sup></b>	mantenimento senza interventi
<b>Modalità (razionalizzazione) <sup>(13)</sup></b>	Scegliere un elemento.
<b>Termine previsto per la razionalizzazione <sup>(13)</sup></b>	
<b>Dichiarazione di Cessione a titolo oneroso in Revisione straordinaria <sup>(14)</sup></b>	No
<b>Note*</b>	Si rende noto che l'assemblea straordinaria dei soci di Agroqualità S.p.A. in data 19 Settembre 2024 ha deliberato che a partire dal 1 ottobre 2024, la società cambi la propria denominazione sociale in RINA AGRIFOOD S.p.A. Tale decisione è stata adottata nell'ambito di una strategia di Gruppo volta a rafforzare l'identità aziendale e la presenza sul mercato agroalimentare della società, migliorando la riconoscibilità e il posizionamento globale del marchio RINA nel settore agroalimentare.

<sup>(9)</sup> Compilare il campo solo se nel campo "Società controllata da una quotata" è stato scelto "sì".

<sup>(10)</sup> Compilare il campo se "Attività svolta dalla Partecipata" precedentemente selezionata è "Realizzazione e gestione di opera pubblica ovvero organizzazione e gestione di servizio di interesse generale tramite PPP (Art.4, c.2, lett.c)".

<sup>(11)</sup> Compilare il campo se "Tipo di controllo" è stato selezionato elemento diverso da "nessuno".

<sup>(12)</sup> La compilazione del campo non è richiesta per le società in liquidazione, per quelle soggette a procedure concorsuali e per i GAL.

<sup>(13)</sup> Campo obbligatorio se per "Esito della revisione periodica" è stato selezionato "Razionalizzazione".

<sup>(14)</sup> Nel campo l'Amministrazione deve specificare se nel provvedimento di revisione straordinaria, adottato ai sensi dell'art. 24 del TUSP, era stato indicato l'esito "Cessione a titolo oneroso". La compilazione non è richiesta se la società è in liquidazione, è soggetta a procedura concorsuale, è un GAL o nel caso in cui nel campo "Attività svolta dalla partecipata" sia stato selezionato "Coordinamento e attuazione patti territoriali e contratti d'area ex delibera CIPE 21/03/1997 (Art. 26, c.7) oppure "Gestione delle case da gioco – società già costituita e autorizzata alla data del 23/09/2016 (art. 26, c. 12 sexies)".

\*Campo con compilazione facoltativa.

Scheda di dettaglio**DATI ANAGRAFICI DELLA PARTECIPATA**

NOME DEL CAMPO	
Codice Fiscale	04786421000
Denominazione	TECNOSERVICECAMERE SOCIETA' CONSORTILE PER AZIONI
Data di costituzione della partecipata	27/10/1994
Forma giuridica	Società consortile per azioni
Tipo di fondazione	Scegliere un elemento.
Altra forma giuridica	
Stato di attività della partecipata	La società è attiva
Data di inizio della procedura <sup>(1)</sup>	
Società con azioni quotate in mercati regolamentati <sup>(2)</sup>	NO
Società che ha emesso strumenti finanziari quotati in mercati regolamentati (ex TUSP) <sup>(2)</sup>	NO
La società è un GAL <sup>(2)</sup>	NO
La società è una "Società benefit" <sup>(3)</sup>	no

<sup>(1)</sup> Compilare solo se nel campo "stato di attività della partecipata" è stato indicato che sono in corso procedure di liquidazione oppure procedure concorsuali.

<sup>(2)</sup> Nell'applicativo le società con azioni quotate e quelle emittenti strumenti finanziari quotati in mercati regolamentati ("società quotate ex TUSP") e i Gruppi di Azione Locale (GAL) sono individuati mediante elenchi ufficiali.

<sup>(3)</sup> La "società benefit" è una società che nell'esercizio di una attività economica persegue, oltre allo scopo di dividerne gli utili, una o più finalità di beneficio comune e opera in modo responsabile, sostenibile e trasparente nei confronti di persone, comunità, territori e ambiente, beni ed attività culturali e sociali, enti e associazioni ed altri portatori di interesse. Tali finalità devono essere indicate specificatamente nell'oggetto sociale della società. La "società benefit" redige annualmente una relazione concernente il perseguimento del beneficio comune, da allegare al bilancio societario e da pubblicare nel proprio sito Internet (cfr. art. 1, commi 376 – 384, L. n. 208/2015).

**SEDE LEGALE DELLA PARTECIPATA**

NOME DEL CAMPO	
Stato	Italia
Provincia	ROMA
Comune	ROMA
CAP *	00187
Indirizzo *	PIAZZA SALLUSTIO 21
Telefono *	
FAX *	
Email *	DIREZIONE.TECNOSERVICECAMERE@LEGALMAIL.IT

\*campo con compilazione facoltativa

**SETTORE DI ATTIVITÀ DELLA PARTECIPATA**

Indicare il settore ATECO rappresentativo dell'attività svolta. Nel caso in cui i settori siano più di uno, indicarli in ordine decrescente di importanza.

La lista dei codici Ateco è disponibile al link:

<https://www.istat.it/it/files//2022/03/Struttura-ATECO-2007-aggiornamento-2022.xlsx>

Per approfondimenti sui codici Ateco si rimanda al link:

<https://www.istat.it/it/archivio/17888>



NOME DEL CAMPO	Indicazioni per la compilazione
Attività 1	SERVIZI INTEGRATI DI GESTIONE AGLI EDIFICI. ASSISTENZA E CONSULENZA NEI SETTORI TECNICO PROGETTUALI CONCERNENTE L'ORGANIZZAZIONE DELLA GESTIONE DEGLI IMMOBILI E DEI PATRIMONI IMMOBILIARI (N.81.1)
Attività 2	
Attività 3	
Attività 4	

### ULTERIORI INFORMAZIONI SULLA PARTECIPATA \*

NOME DEL CAMPO	
Società in house	si
Previsione nello statuto di limiti sul fatturato <sup>(4)</sup>	si
Società contenuta nell'allegato A al D.Lgs. n. 175/2016	no
Società a partecipazione pubblica di diritto singolare (art.1, c. 4, lett. A) <sup>#</sup>	no
Riferimento normativo società di diritto singolare <sup>(4)</sup>	
Società a controllo pubblico che adotta un sistema di contabilità analitica e separata per le attività oggetto di diritti speciali o esclusivi svolte insieme ad altre attività in regime di mercato <sup>§</sup>	no
Specificare se la disciplina applicata è stata dettata da:	Scegliere un elemento.
Società esclusa dall'applicazione dell'art. 4 con DPCM (art. 4, c. 9)	no
Società esclusa dall'applicazione dell'art. 4 con provvedimento del Presidente della Regione o delle Prov. Autonome (art. 4, c. 9)	no
Riferimento normativo atto esclusione <sup>(5)</sup>	

\* La compilazione della Sezione "Ulteriori Informazioni sulla partecipata" non è richiesta per "società quotate ex TUSP", se la società è un GAL oppure se lo stato di attività della società è "in liquidazione" o "soggetta a procedure concorsuali".

<sup>(4)</sup> Compilare il campo solo se nel campo precedente è stato scelto "si"

<sup>(5)</sup> Compilare il campo solo se in uno dei campi precedenti è stato scelto "si"

<sup>#</sup> Per la nozione giuridica di "società a partecipazione pubblica di diritto singolare" di cui all'art. 1, comma 4, del TUSP, si veda l'orientamento della Struttura di monitoraggio disponibile sul sito del Ministero dell'Economia e delle Finanze al seguente link:

[https://www.dt.mef.gov.it/export/sites/sitodt/modules/documenti\\_it/patrimonio\\_pubblico/patrimonio\\_pa/Orientamento\\_del\\_18\\_novembre\\_2019\\_xSocietx\\_a\\_partecipazione\\_pubblica\\_di\\_diritto\\_singolarex\\_.pdf](https://www.dt.mef.gov.it/export/sites/sitodt/modules/documenti_it/patrimonio_pubblico/patrimonio_pa/Orientamento_del_18_novembre_2019_xSocietx_a_partecipazione_pubblica_di_diritto_singolarex_.pdf)

<sup>§</sup> Occorre selezionare "SI" se la società è a **controllo pubblico** (esercitato da una o più pubbliche amministrazioni congiuntamente), svolge attività economiche protette da **diritti speciali o esclusivi**, insieme con altre attività svolte in regime di economia di mercato ed ha adottato un sistema di **contabilità analitica e separata** secondo le indicazioni dettate dal MEF con la direttiva del 9 settembre 2019 (ai sensi del dell'art.6, c.1, TUSP) ovvero secondo le indicazioni dettate dall'Autorità di settore. Si ricorda che per diritti esclusivi o speciali si intendono i diritti concessi da un'autorità competente mediante una disposizione legislativa o regolamentare o disposizione amministrativa pubblicata, avente l'effetto di riservare, rispettivamente, a uno o più operatori economici l'esercizio di un'attività e di incidere sostanzialmente sulla capacità di altri operatori economici di esercitare tale attività.

### DATI DI BILANCIO PER LA VERIFICA TUSP

NOME DEL CAMPO	Anno 2023
Tipologia di attività svolta	Attività produttive di beni e servizi
Numero medio di dipendenti	463
Numero dei componenti dell'organo di amministrazione	5
Compenso dei componenti dell'organo di amministrazione	75.771
Numero dei componenti dell'organo di controllo	3
Compenso dei componenti dell'organo di controllo	16.000

NOME DEL CAMPO	2023	2022	2021	2020	2019
Approvazione bilancio	sì	sì	sì	sì	sì
Risultato d'esercizio	257.183	169.401	159.934	216.761	155.837

\* La compilazione della Sezione "Dati di bilancio per la verifica TUSP" non è richiesta per le "società quotate ex TUSP", se lo stato di attività della società è "in liquidazione" o "soggetta a procedure concorsuali".

### Attività produttive di beni e servizi o Distretti tecnologici

NOME DEL CAMPO	2023	2022	2021
A1) Ricavi delle vendite e delle prestazioni	17.797.395	17.381.073	15.945.176
A5) Altri Ricavi e Proventi	1.796	35.646	6.884
di cui Contributi in conto esercizio	0	0	0

### QUOTA DI POSSESSO (quota diretta e/o indiretta)

NOME DEL CAMPO	INDICAZIONI PER LA COMPILAZIONE
Tipologia di Partecipazione	Partecipazione diretta
Quota diretta <sup>(6)</sup>	0,67%
Codice Fiscale Tramite <sup>(7)</sup>	
Denominazione Tramite (organismo) <sup>(7)</sup>	
Quota detenuta dalla Tramite nella società <sup>(8)</sup>	

<sup>(6)</sup> Se la partecipazione è diretta o sia diretta che indiretta, inserire la quota detenuta direttamente dall'Amministrazione nella società.

<sup>(7)</sup> Compilare se per "Tipologia di Partecipazione" è stato indicato "Partecipazione Indiretta" o "Partecipazione diretta e indiretta". Inserire CF e denominazione dell'ultima tramite attraverso la quale la società è indirettamente partecipata dall'Amministrazione.

<sup>(8)</sup> Inserire la quota di partecipazione che la "tramite" detiene nella società.

### QUOTA DI POSSESSO – TIPO DI CONTROLLO

Indicare il tipo di controllo\* esercitato dall'Amministrazione sulla partecipata. Ai fini del controllo è necessario tener conto, oltre che della quota diretta, anche di eventuali quote indirette detenute dall'Amministrazione nella partecipata.

Nel caso di società partecipata indirettamente, in via generale, inserire il tipo di controllo esercitato dall'Amministrazione sulla "tramite".

NOME DEL CAMPO	Indicazioni per la compilazione
Tipo di controllo*	controllo analogo congiunto

\*Per la definizione di controllo si rinvia all'atto di [orientamento del 15 febbraio 2018](#) emanato della Struttura di indirizzo, monitoraggio e controllo sull'attuazione del TUSP e alla deliberazione della Corte dei conti, Sezioni riunite in sede di controllo, 20 giugno 2019, n. 11/SSRRCO/QMIG/19.

### INFORMAZIONI ED ESITO PER LA RAZIONALIZZAZIONE

NOME DEL CAMPO	INDICAZIONI PER LA COMPILAZIONE
Partecipazione ancora detenuta alla data di adozione del provvedimento	Sì

Se la partecipazione è ancora detenuta alla data di adozione del provvedimento continuare con la compilazione dei campi di seguito riportati. Altrimenti, se la partecipazione non è più detenuta alla data di adozione del provvedimento, deve essere compilata la scheda "Partecipazione non più detenuta" in base alla tipologia della razionalizzazione realizzata.

Società controllata da una quotata	No
CF della società quotata controllante <sup>(9)</sup>	

<b>Denominazione della società quotata controllante</b> <sup>(9)</sup>	
<b>Attività svolta dalla Partecipata</b>	autoproduzione di beni o servizi strumentali all'ente o agli enti pubblici partecipanti o allo svolgimento delle loro funzioni (Art. 4, c. 2, lett. d)
<b>Descrizione dell'attività</b>	La società fornisce servizi di global service nell'ambito della conduzione e manutenzione degli impianti, dei traslochi, oltre a servizi inerenti la progettazione degli edifici, la direzione dei lavori, il collaudo ed altre attività, anche inerenti la sicurezza, nell'ambito dell'ingegneria e dell'architettura.
<b>Quota % di partecipazione detenuta dal soggetto privato</b> <sup>(10)</sup>	
<b>Svolgimento di attività analoghe a quelle svolte da altre società (art.20, c.2 lett.c)</b>	no
<b>Necessità di contenimento dei costi di funzionamento (art.20, c.2 lett.f)</b>	no
<b>Necessità di aggregazione di società (art.20, c.2 lett.g)</b>	no
<b>L'Amministrazione ha fissato, con proprio provvedimento, obiettivi specifici sui costi di funzionamento della partecipata? (art.19, c.5) <sup>(11)</sup></b>	no
<b>Esito della revisione periodica <sup>(12)</sup></b>	mantenimento senza interventi
<b>Modalità (razionalizzazione) <sup>(13)</sup></b>	Scegliere un elemento.
<b>Termine previsto per la razionalizzazione <sup>(13)</sup></b>	
<b>Dichiarazione di Cessione a titolo oneroso in Revisione straordinaria <sup>(14)</sup></b>	No
<b>Note *</b>	

<sup>(9)</sup> Compilare il campo solo se nel campo "Società controllata da una quotata" è stato scelto "sì".

<sup>(10)</sup> Compilare il campo se "Attività svolta dalla Partecipata" precedentemente selezionata è "Realizzazione e gestione di opera pubblica ovvero organizzazione e gestione di servizio di interesse generale tramite PPP (Art.4, c.2, lett.c)".

<sup>(11)</sup> Compilare il campo se "Tipo di controllo" è stato selezionato elemento diverso da "nessuno".

<sup>(12)</sup> La compilazione del campo non è richiesta per le società in liquidazione, per quelle soggette a procedure concorsuali e per i GAL.

<sup>(13)</sup> Campo obbligatorio se per "Esito della revisione periodica" è stato selezionato "Razionalizzazione".

<sup>(14)</sup> Nel campo l'Amministrazione deve specificare se nel provvedimento di revisione straordinaria, adottato ai sensi dell'art. 24 del TUSP, era stato indicato l'esito "Cessione a titolo oneroso". La compilazione non è richiesta se la società è in liquidazione, è soggetta a procedura concorsuale, è un GAL o nel caso in cui nel campo "Attività svolta dalla partecipata" sia stato selezionato "Coordinamento e attuazione patti territoriali e contratti d'area ex delibera CIPE 21/03/1997 (Art. 26, c.7) oppure "Gestione delle case da gioco – società già costituita e autorizzata alla data del 23/09/2016 (art. 26, c. 12 sexies)".

\*Campo con compilazione facoltativa.

Scheda di dettaglio**DATI ANAGRAFICI DELLA PARTECIPATA**

NOME DEL CAMPO	
Codice Fiscale	03991350376
Denominazione	ECOCERVED SOCIETA' CONSORTILE A RESPONSABILITA' LIMITATA", O IN BREVE "ECOCERVED S.C.A.R.L"
Data di costituzione della partecipata	31/07/1990
Forma giuridica	Società consortile a responsabilità limitata
Tipo di fondazione	Scegliere un elemento.
Altra forma giuridica	
Stato di attività della partecipata	La società è attiva
Data di inizio della procedura <sup>(1)</sup>	
Società con azioni quotate in mercati regolamentati <sup>(2)</sup>	NO
Società che ha emesso strumenti finanziari quotati in mercati regolamentati (ex TUSP) <sup>(2)</sup>	NO
La società è un GAL <sup>(2)</sup>	NO
La società è una "Società benefit" <sup>(3)</sup>	no

<sup>(1)</sup> Compilare solo se nel campo "stato di attività della partecipata" è stato indicato che sono in corso procedure di liquidazione oppure procedure concorsuali.

<sup>(2)</sup> Nell'applicativo le società con azioni quotate e quelle emittenti strumenti finanziari quotati in mercati regolamentati ("società quotate ex TUSP") e i Gruppi di Azione Locale (GAL) sono individuati mediante elenchi ufficiali.

<sup>(3)</sup> La "società benefit" è una società che nell'esercizio di una attività economica persegue, oltre allo scopo di dividerne gli utili, una o più finalità di beneficio comune e opera in modo responsabile, sostenibile e trasparente nei confronti di persone, comunità, territori e ambiente, beni ed attività culturali e sociali, enti e associazioni ed altri portatori di interesse. Tali finalità devono essere indicate specificatamente nell'oggetto sociale della società. La "società benefit" redige annualmente una relazione concernente il perseguimento del beneficio comune, da allegare al bilancio societario e da pubblicare nel proprio sito Internet (cfr. art. 1, commi 376 – 384, L. n. 208/2015).

**SEDE LEGALE DELLA PARTECIPATA**

NOME DEL CAMPO	
Stato	Italia
Provincia	ROMA
Comune	ROMA
CAP *	00187
Indirizzo *	PIAZZA SALLUSTIO 21
Telefono *	051 6316700
FAX *	
Email *	AMMINISTRAZIONE.ECOCERVED@PEC.IT

\*campo con compilazione facoltativa

**SETTORE DI ATTIVITÀ DELLA PARTECIPATA**

Indicare il settore ATECO rappresentativo dell'attività svolta. Nel caso in cui i settori siano più di uno, indicarli in ordine decrescente di importanza.

La lista dei codici Ateco è disponibile al link:

<https://www.istat.it/it/files//2022/03/Struttura-ATECO-2007-aggiornamento-2022.xlsx>

Per approfondimenti sui codici Ateco si rimanda al link:

<https://www.istat.it/it/archivio/17888>

NOME DEL CAMPO	Indicazioni per la compilazione
Attività 1	PRODUZIONE E DISTRIBUZIONE DATI RELATIVI ALL'AMBIENTE E ALL'ECOLOGIA (J.63.11.2)
Attività 2	
Attività 3	
Attività 4	

### ULTERIORI INFORMAZIONI SULLA PARTECIPATA\*

NOME DEL CAMPO	Indicazioni per la compilazione
Società in house	sì
Previsione nello statuto di limiti sul fatturato <sup>(4)</sup>	sì
Società contenuta nell'allegato A al D.Lgs. n. 175/2016	no
Società a partecipazione pubblica di diritto singolare (art.1, c. 4, lett. A) <sup>#</sup>	no
Riferimento normativo società di diritto singolare <sup>(4)</sup>	
Società a controllo pubblico che adotta un sistema di contabilità analitica e separata per le attività oggetto di diritti speciali o esclusivi svolte insieme ad altre attività in regime di mercato <sup>§</sup>	no
Specificare se la disciplina applicata è stata dettata da:	Scegliere un elemento.
Società esclusa dall'applicazione dell'art. 4 con DPCM (art. 4, c. 9)	no
Società esclusa dall'applicazione dell'art. 4 con provvedimento del Presidente della Regione o delle Prov. Autonome (art. 4, c. 9)	no
Riferimento normativo atto esclusione <sup>(5)</sup>	

\* La compilazione della Sezione "Ulteriori Informazioni sulla partecipata" non è richiesta per "società quotate ex TUSP", se la società è un GAL oppure se lo stato di attività della società è "in liquidazione" o "soggetta a procedure concorsuali".

<sup>(4)</sup> Compilare il campo solo se nel campo precedente è stato scelto "sì"

<sup>(5)</sup> Compilare il campo solo se in uno dei campi precedenti è stato scelto "sì"

<sup>#</sup> Per la nozione giuridica di "società a partecipazione pubblica di diritto singolare" di cui all'art. 1, comma 4, del TUSP, si veda l'orientamento della Struttura di monitoraggio disponibile sul sito del Ministero dell'Economia e delle Finanze al seguente link:

[https://www.dt.mef.gov.it/export/sites/sitodt/modules/documenti\\_it/patrimonio\\_pubblico/patrimonio\\_pa/Orientamento\\_del\\_18\\_novembre\\_2019\\_xSocietx\\_a\\_partecipazione\\_pubblica\\_di\\_diritto\\_singolarex .pdf](https://www.dt.mef.gov.it/export/sites/sitodt/modules/documenti_it/patrimonio_pubblico/patrimonio_pa/Orientamento_del_18_novembre_2019_xSocietx_a_partecipazione_pubblica_di_diritto_singolarex.pdf)

<sup>§</sup> Occorre selezionare "Sì" se la società è a **controllo pubblico** (esercitato da una o più pubbliche amministrazioni congiuntamente), svolge attività economiche protette da **diritti speciali o esclusivi**, insieme con altre attività svolte in regime di economia di mercato ed ha adottato un sistema di **contabilità analitica e separata** secondo le indicazioni dettate dal MEF con la direttiva del 9 settembre 2019 (ai sensi del dell'art.6, c.1, TUSP) ovvero secondo le indicazioni dettate dall'Autorità di settore. Si ricorda che per diritti esclusivi o speciali si intendono i diritti concessi da un'autorità competente mediante una disposizione legislativa o regolamentare o disposizione amministrativa pubblicata, avente l'effetto di riservare, rispettivamente, a uno o più operatori economici l'esercizio di un'attività e di incidere sostanzialmente sulla capacità di altri operatori economici di esercitare tale attività.

### DATI DI BILANCIO PER LA VERIFICA TUSP\*

NOME DEL CAMPO	Anno 2023
Tipologia di attività svolta	Attività produttive di beni e servizi
Numero medio di dipendenti	175
Numero dei componenti dell'organo di amministrazione	5
Compenso dei componenti dell'organo di amministrazione	29.978
Numero dei componenti dell'organo di controllo	3
Compenso dei componenti dell'organo di controllo	18.328

NOME DEL CAMPO	2023	2022	2021	2020	2019
Approvazione bilancio	sì	sì	sì	sì	sì
Risultato d'esercizio	180.213	186.787	215.499	193.513	185.153

\* La compilazione della Sezione "Dati di bilancio per la verifica TUSP" non è richiesta per le "società quotate ex TUSP", se lo stato di attività della società è "in liquidazione" o "soggetta a procedure concorsuali".

## Attività produttive di beni e servizi o Distretti tecnologici

NOME DEL CAMPO	2023	2022	2021
<b>A1) Ricavi delle vendite e delle prestazioni</b>	11.917.295	11.389.190	10.609.423
<b>A5) Altri Ricavi e Proventi</b>	72.814	55.250	70.192
<b>di cui Contributi in conto esercizio</b>	189	0	38.572

## QUOTA DI POSSESSO (quota diretta e/o indiretta)

NOME DEL CAMPO	INDICAZIONI PER LA COMPILAZIONE
<b>Tipologia di Partecipazione</b>	Partecipazione diretta e indiretta
<b>Quota diretta <sup>(6)</sup></b>	0,93%
<b>Codice Fiscale Tramite <sup>(7)</sup></b>	02313821007
<b>Denominazione Tramite (organismo) <sup>(7)</sup></b>	Infocamere scpa
<b>Quota detenuta dalla Tramite nella società <sup>(8)</sup></b>	37,80%

<sup>(6)</sup> Se la partecipazione è diretta o sia diretta che indiretta, inserire la quota detenuta direttamente dall'Amministrazione nella società.

<sup>(7)</sup> Compilare se per "Tipologia di Partecipazione" è stato indicato "Partecipazione Indiretta" o "Partecipazione diretta e indiretta". Inserire CF e denominazione dell'ultima tramite attraverso la quale la società è indirettamente partecipata dall'Amministrazione.

<sup>(8)</sup> Inserire la quota di partecipazione che la "tramite" detiene nella società.

## QUOTA DI POSSESSO – TIPO DI CONTROLLO

Indicare il tipo di controllo\* esercitato dall'Amministrazione sulla partecipata. Ai fini del controllo è necessario tener conto, oltre che della quota diretta, anche di eventuali quote indirette detenute dall'Amministrazione nella partecipata.

Nel caso di società partecipata indirettamente, in via generale, inserire il tipo di controllo esercitato dall'Amministrazione sulla "tramite".

NOME DEL CAMPO	Indicazioni per la compilazione
<b>Tipo di controllo*</b>	controllo analogo congiunto

\*Per la definizione di controllo si rinvia all'atto di [orientamento del 15 febbraio 2018](#) emanato della Struttura di indirizzo, monitoraggio e controllo sull'attuazione del TUSP e alla deliberazione della Corte dei conti, Sezioni riunite in sede di controllo, 20 giugno 2019, n. 11/SSRRCO/QMIG/19.

## INFORMAZIONI ED ESITO PER LA RAZIONALIZZAZIONE

NOME DEL CAMPO	INDICAZIONI PER LA COMPILAZIONE
<b>Partecipazione ancora detenuta alla data di adozione del provvedimento</b>	Sì

Se la partecipazione è ancora detenuta alla data di adozione del provvedimento continuare con la compilazione dei campi di seguito riportati. Altrimenti, se la partecipazione non è più detenuta alla data di adozione del provvedimento, deve essere compilata la scheda "Partecipazione non più detenuta" in base alla tipologia della razionalizzazione realizzata.

<b>Società controllata da una quotata</b>	No
<b>CF della società quotata controllante <sup>(9)</sup></b>	
<b>Denominazione della società quotata controllante <sup>(9)</sup></b>	
<b>Attività svolta dalla Partecipata</b>	autoproduzione di beni o servizi strumentali all'ente o agli enti pubblici partecipanti o allo svolgimento delle loro funzioni (Art. 4, c. 2, lett. d)

<b>Descrizione dell'attività</b>	La società ha come oggetto la progettazione, la realizzazione, la gestione di sistemi informativi per le procedure camerali in tema di ambiente. Svolge inoltre attività di formazione, produce e distribuisce dati inerenti all'ambiente e all'ecologia.
<b>Quota % di partecipazione detenuta dal soggetto privato <sup>(10)</sup></b>	
<b>Svolgimento di attività analoghe a quelle svolte da altre società (art.20, c.2 lett.c)</b>	no
<b>Necessità di contenimento dei costi di funzionamento (art.20, c.2 lett.f)</b>	no
<b>Necessità di aggregazione di società (art.20, c.2 lett.g)</b>	no
<b>L'Amministrazione ha fissato, con proprio provvedimento, obiettivi specifici sui costi di funzionamento della partecipata? (art.19, c.5) <sup>(11)</sup></b>	no
<b>Esito della revisione periodica <sup>(12)</sup></b>	mantenimento senza interventi
<b>Modalità (razionalizzazione) <sup>(13)</sup></b>	Scegliere un elemento.
<b>Termine previsto per la razionalizzazione <sup>(13)</sup></b>	
<b>Dichiarazione di Cessione a titolo oneroso in Revisione straordinaria <sup>(14)</sup></b>	No
<b>Note*</b>	

<sup>(9)</sup> Compilare il campo solo se nel campo "Società controllata da una quotata" è stato scelto "sì".

<sup>(10)</sup> Compilare il campo se "Attività svolta dalla Partecipata" precedentemente selezionata è "Realizzazione e gestione di opera pubblica ovvero organizzazione e gestione di servizio di interesse generale tramite PPP (Art.4, c.2, lett.c)".

<sup>(11)</sup> Compilare il campo se "Tipo di controllo" è stato selezionato elemento diverso da "nessuno".

<sup>(12)</sup> La compilazione del campo non è richiesta per le società in liquidazione, per quelle soggette a procedure concorsuali e per i GAL.

<sup>(13)</sup> Campo obbligatorio se per "Esito della revisione periodica" è stato selezionato "Razionalizzazione".

<sup>(14)</sup> Nel campo l'Amministrazione deve specificare se nel provvedimento di revisione straordinaria, adottato ai sensi dell'art. 24 del TUSP, era stato indicato l'esito "Cessione a titolo oneroso". La compilazione non è richiesta se la società è in liquidazione, è soggetta a procedura concorsuale, è un GAL o nel caso in cui nel campo "Attività svolta dalla partecipata" sia stato selezionato "Coordinamento e attuazione patti territoriali e contratti d'area ex delibera CIPE 21/03/1997 (Art. 26, c.7) oppure "Gestione delle case da gioco – società già costituita e autorizzata alla data del 23/09/2016 (art. 26, c. 12 sexies)".

\*Campo con compilazione facoltativa.

Scheda di dettaglio**DATI ANAGRAFICI DELLA PARTECIPATA**

NOME DEL CAMPO	
Codice Fiscale	02313821007
Denominazione	INFOCAMERE - SOCIETA' CONSORTILE DI INFORMATICA DELLE CAMERE DI COMMERCIO ITALIANE PER AZIONI
Data di costituzione della partecipata	13/12/1994
Forma giuridica	Società consortile per azioni
Tipo di fondazione	Scegliere un elemento.
Altra forma giuridica	
Stato di attività della partecipata	La società è attiva
Data di inizio della procedura <sup>(1)</sup>	
Società con azioni quotate in mercati regolamentati <sup>(2)</sup>	NO
Società che ha emesso strumenti finanziari quotati in mercati regolamentati (ex TUSP) <sup>(2)</sup>	NO
La società è un GAL <sup>(2)</sup>	NO
La società è una "Società benefit" <sup>(3)</sup>	no

<sup>(1)</sup> Compilare solo se nel campo "stato di attività della partecipata" è stato indicato che sono in corso procedure di liquidazione oppure procedure concorsuali.

<sup>(2)</sup> Nell'applicativo le società con azioni quotate e quelle emittenti strumenti finanziari quotati in mercati regolamentati ("società quotate ex TUSP") e i Gruppi di Azione Locale (GAL) sono individuati mediante elenchi ufficiali.

<sup>(3)</sup> La "società benefit" è una società che nell'esercizio di una attività economica persegue, oltre allo scopo di dividerne gli utili, una o più finalità di beneficio comune e opera in modo responsabile, sostenibile e trasparente nei confronti di persone, comunità, territori e ambiente, beni ed attività culturali e sociali, enti e associazioni ed altri portatori di interesse. Tali finalità devono essere indicate specificatamente nell'oggetto sociale della società. La "società benefit" redige annualmente una relazione concernente il perseguimento del beneficio comune, da allegare al bilancio societario e da pubblicare nel proprio sito Internet (cfr. art. 1, commi 376 – 384, L. n. 208/2015).

**SEDE LEGALE DELLA PARTECIPATA**

NOME DEL CAMPO	
Stato	Italia
Provincia	ROMA
Comune	ROMA
CAP *	00161
Indirizzo *	VIA GIOVANNI BATTISTA MORGAGNI 13
Telefono *	06 442851
FAX *	
Email *	RELAZIONI.ESTERNE@INFOCAMERE.IT

\*campo con compilazione facoltativa

**SETTORE DI ATTIVITÀ DELLA PARTECIPATA**

Indicare il settore ATECO rappresentativo dell'attività svolta. Nel caso in cui i settori siano più di uno, indicarli in ordine decrescente di importanza.

La lista dei codici Ateco è disponibile al link:

<https://www.istat.it/it/files//2022/03/Struttura-ATECO-2007-aggiornamento-2022.xlsx>

Per approfondimenti sui codici Ateco si rimanda al link:

<https://www.istat.it/it/archivio/17888>



NOME DEL CAMPO	
Attività 1	63.11.1 – ELABORAZIONI DATI
Attività 2	
Attività 3	
Attività 4	

### ULTERIORI INFORMAZIONI SULLA PARTECIPATA \*

NOME DEL CAMPO	
Società in house	si
Previsione nello statuto di limiti sul fatturato <sup>(4)</sup>	si
Società contenuta nell'allegato A al D.Lgs. n. 175/2016	no
Società a partecipazione pubblica di diritto singolare (art.1, c. 4, lett. A) <sup>#</sup>	no
Riferimento normativo società di diritto singolare <sup>(4)</sup>	
Società a controllo pubblico che adotta un sistema di contabilità analitica e separata per le attività oggetto di diritti speciali o esclusivi svolte insieme ad altre attività in regime di mercato <sup>§</sup>	no
Specificare se la disciplina applicata è stata dettata da:	Scegliere un elemento.
Società esclusa dall'applicazione dell'art. 4 con DPCM (art. 4, c. 9)	no
Società esclusa dall'applicazione dell'art. 4 con provvedimento del Presidente della Regione o delle Prov. Autonome (art. 4, c. 9)	no
Riferimento normativo atto esclusione <sup>(5)</sup>	

\* La compilazione della Sezione "Ulteriori Informazioni sulla partecipata" non è richiesta per "società quotate ex TUSP", se la società è un GAL oppure se lo stato di attività della società è "in liquidazione" o "soggetta a procedure concorsuali".

<sup>(4)</sup> Compilare il campo solo se nel campo precedente è stato scelto "si"

<sup>(5)</sup> Compilare il campo solo se in uno dei campi precedenti è stato scelto "si"

<sup>#</sup> Per la nozione giuridica di "società a partecipazione pubblica di diritto singolare" di cui all'art. 1, comma 4, del TUSP, si veda l'orientamento della Struttura di monitoraggio disponibile sul sito del Ministero dell'Economia e delle Finanze al seguente link:

[https://www.dt.mef.gov.it/export/sites/sitodt/modules/documenti\\_it/patrimonio\\_pubblico/patrimonio\\_pa/Orientamento\\_del\\_18\\_novembre\\_2019\\_xSocietx\\_a\\_partecipazione\\_pubblica\\_di\\_diritto\\_singolarex\\_.pdf](https://www.dt.mef.gov.it/export/sites/sitodt/modules/documenti_it/patrimonio_pubblico/patrimonio_pa/Orientamento_del_18_novembre_2019_xSocietx_a_partecipazione_pubblica_di_diritto_singolarex_.pdf)

<sup>§</sup> Occorre selezionare "SI" se la società è a **controllo pubblico** (esercitato da una o più pubbliche amministrazioni congiuntamente), svolge attività economiche protette da **diritti speciali o esclusivi**, insieme con altre attività svolte in regime di economia di mercato ed ha adottato un sistema di **contabilità analitica e separata** secondo le indicazioni dettate dal MEF con la direttiva del 9 settembre 2019 (ai sensi del dell'art.6, c.1, TUSP) ovvero secondo le indicazioni dettate dall'Autorità di settore. Si ricorda che per diritti esclusivi o speciali si intendono i diritti concessi da un'autorità competente mediante una disposizione legislativa o regolamentare o disposizione amministrativa pubblicata, avente l'effetto di riservare, rispettivamente, a uno o più operatori economici l'esercizio di un'attività e di incidere sostanzialmente sulla capacità di altri operatori economici di esercitare tale attività.

### DATI DI BILANCIO PER LA VERIFICA TUSP

NOME DEL CAMPO	Anno 2023
Tipologia di attività svolta	Attività produttive di beni e servizi
Numero medio di dipendenti	1.098
Numero dei componenti dell'organo di amministrazione	5
Compenso dei componenti dell'organo di amministrazione	91.945
Numero dei componenti dell'organo di controllo	3
Compenso dei componenti dell'organo di controllo	40.238

NOME DEL CAMPO	2023	2022	2021	2020	2019
Approvazione bilancio	sì	sì	sì	sì	sì
Risultato d'esercizio	378.504	256.521	123.729	4.280.391	106.067

\* La compilazione della Sezione "Dati di bilancio per la verifica TUSP" non è richiesta per le "società quotate ex TUSP", se lo stato di attività della società è "in liquidazione" o "soggetta a procedure concorsuali".

### Attività produttive di beni e servizi o Distretti tecnologici

NOME DEL CAMPO	2023	2022	2021
A1) Ricavi delle vendite e delle prestazioni	111.400.685	107.083.541	105.485.936
A5) Altri Ricavi e Proventi	5.041.142	6.267.520	8.201.376
di cui Contributi in conto esercizio	2.099.996	3.102.148	3.703.482

### QUOTA DI POSSESSO (quota diretta e/o indiretta)

NOME DEL CAMPO	INDICAZIONI PER LA COMPILAZIONE
Tipologia di Partecipazione	Partecipazione diretta e indiretta
Quota diretta <sup>(6)</sup>	0,76%
Codice Fiscale Tramite <sup>(7)</sup>	10322390963
Denominazione Tramite (organismo) <sup>(7)</sup>	AGENZIA ITALIANA PER L'INTERNAZIONALIZZAZIONE – PROMOS ITALIA SCRL
Quota detenuta dalla Tramite nella società <sup>(8)</sup>	0,01%
Codice Fiscale Tramite <sup>(7)</sup>	04786421000
Denominazione Tramite (organismo) <sup>(7)</sup>	TECNOSERVICECAMERE SOCIETA' CONSORTILE PER AZIONI
Quota detenuta dalla Tramite nella società <sup>(8)</sup>	0,002%

<sup>(6)</sup> Se la partecipazione è diretta o sia diretta che indiretta, inserire la quota detenuta direttamente dall'Amministrazione nella società.

<sup>(7)</sup> Compilare se per "Tipologia di Partecipazione" è stato indicato "Partecipazione Indiretta" o "Partecipazione diretta e indiretta". Inserire CF e denominazione dell'ultima tramite attraverso la quale la società è indirettamente partecipata dall'Amministrazione.

<sup>(8)</sup> Inserire la quota di partecipazione che la "tramite" detiene nella società.

### QUOTA DI POSSESSO – TIPO DI CONTROLLO

Indicare il tipo di controllo\* esercitato dall'Amministrazione sulla partecipata. Ai fini del controllo è necessario tener conto, oltre che della quota diretta, anche di eventuali quote indirette detenute dall'Amministrazione nella partecipata.

Nel caso di società partecipata indirettamente, in via generale, inserire il tipo di controllo esercitato dall'Amministrazione sulla "tramite".

NOME DEL CAMPO	Indicazioni per la compilazione
Tipo di controllo*	controllo analogo congiunto

\*Per la definizione di controllo si rinvia all'atto di [orientamento del 15 febbraio 2018](#) emanato della Struttura di indirizzo, monitoraggio e controllo sull'attuazione del TUSP e alla deliberazione della Corte dei conti, Sezioni riunite in sede di controllo, 20 giugno 2019, n. 11/SSRRCO/QMIG/19.

### INFORMAZIONI ED ESITO PER LA RAZIONALIZZAZIONE

NOME DEL CAMPO	INDICAZIONI PER LA COMPILAZIONE
Partecipazione ancora detenuta alla data di adozione del provvedimento	Sì

Se la partecipazione è ancora detenuta alla data di adozione del provvedimento continuare con la compilazione dei campi di seguito riportati. Altrimenti, se la partecipazione non è più detenuta alla data di adozione del provvedimento, deve essere compilata la scheda "Partecipazione non più detenuta" in base alla tipologia della razionalizzazione realizzata.

<b>Società controllata da una quotata</b>	No
<b>CF della società quotata controllante <sup>(9)</sup></b>	
<b>Denominazione della società quotata controllante <sup>(9)</sup></b>	
<b>Attività svolta dalla Partecipata</b>	autoproduzione di beni o servizi strumentali all'ente o agli enti pubblici partecipanti o allo svolgimento delle loro funzioni (Art. 4, c. 2, lett. d)
<b>Descrizione dell'attività</b>	La società ha il compito di gestire nell'interesse e per conto delle Camere di commercio un sistema informatico nazionale per la gestione del Registro Imprese nonché di albi, registri o repertori.
<b>Quota % di partecipazione detenuta dal soggetto privato <sup>(10)</sup></b>	
<b>Svolgimento di attività analoghe a quelle svolte da altre società (art.20, c.2 lett.c)</b>	no
<b>Necessità di contenimento dei costi di funzionamento (art.20, c.2 lett.f)</b>	no
<b>Necessità di aggregazione di società (art.20, c.2 lett.g)</b>	no
<b>L'Amministrazione ha fissato, con proprio provvedimento, obiettivi specifici sui costi di funzionamento della partecipata? (art.19, c.5) <sup>(11)</sup></b>	no
<b>Esito della revisione periodica <sup>(12)</sup></b>	mantenimento senza interventi
<b>Modalità (razionalizzazione) <sup>(13)</sup></b>	Scegliere un elemento.
<b>Termine previsto per la razionalizzazione <sup>(13)</sup></b>	
<b>Dichiarazione di Cessione a titolo oneroso in Revisione straordinaria <sup>(14)</sup></b>	No
<b>Note *</b>	

<sup>(9)</sup> Compilare il campo solo se nel campo "Società controllata da una quotata" è stato scelto "sì".

<sup>(10)</sup> Compilare il campo se "Attività svolta dalla Partecipata" precedentemente selezionata è "Realizzazione e gestione di opera pubblica ovvero organizzazione e gestione di servizio di interesse generale tramite PPP (Art.4, c.2, lett.c)".

<sup>(11)</sup> Compilare il campo se "Tipo di controllo" è stato selezionato elemento diverso da "nessuno".

<sup>(12)</sup> La compilazione del campo non è richiesta per le società in liquidazione, per quelle soggette a procedure concorsuali e per i GAL.

<sup>(13)</sup> Campo obbligatorio se per "Esito della revisione periodica" è stato selezionato "Razionalizzazione".

<sup>(14)</sup> Nel campo l'Amministrazione deve specificare se nel provvedimento di revisione straordinaria, adottato ai sensi dell'art. 24 del TUSP, era stato indicato l'esito "Cessione a titolo oneroso". La compilazione non è richiesta se la società è in liquidazione, è soggetta a procedura concorsuale, è un GAL o nel caso in cui nel campo "Attività svolta dalla partecipata" sia stato selezionato "Coordinamento e attuazione patti territoriali e contratti d'area ex delibera CIPE 21/03/1997 (Art. 26, c.7) oppure "Gestione delle case da gioco – società già costituita e autorizzata alla data del 23/09/2016 (art. 26, c. 12 sexies)".

\*Campo con compilazione facoltativa

Scheda di dettaglio**DATI ANAGRAFICI DELLA PARTECIPATA**

NOME DEL CAMPO	
Codice Fiscale	04408300285
Denominazione	IC OUTSOURCING SOCIETÀ CONSORTILE A RESPONSABILITÀ LIMITATA IN BREVE "IC OUTSOURCING S.C.R.L."
Data di costituzione della partecipata	29/07/2009
Forma giuridica	Società consortile a responsabilità limitata
Tipo di fondazione	Scegliere un elemento.
Altra forma giuridica	
Stato di attività della partecipata	La società è attiva
Data di inizio della procedura <sup>(1)</sup>	
Società con azioni quotate in mercati regolamentati <sup>(2)</sup>	NO
Società che ha emesso strumenti finanziari quotati in mercati regolamentati (ex TUSP) <sup>(2)</sup>	NO
La società è un GAL <sup>(2)</sup>	NO
La società è una "Società benefit" <sup>(3)</sup>	no

<sup>(1)</sup> Compilare solo se nel campo "stato di attività della partecipata" è stato indicato che sono in corso procedure di liquidazione oppure procedure concorsuali.

<sup>(2)</sup> Nell'applicativo le società con azioni quotate e quelle emittenti strumenti finanziari quotati in mercati regolamentati ("società quotate ex TUSP") e i Gruppi di Azione Locale (GAL) sono individuati mediante elenchi ufficiali.

<sup>(3)</sup> La "società benefit" è una società che nell'esercizio di una attività economica persegue, oltre allo scopo di dividerne gli utili, una o più finalità di beneficio comune e opera in modo responsabile, sostenibile e trasparente nei confronti di persone, comunità, territori e ambiente, beni ed attività culturali e sociali, enti e associazioni ed altri portatori di interesse. Tali finalità devono essere indicate specificatamente nell'oggetto sociale della società. La "società benefit" redige annualmente una relazione concernente il perseguimento del beneficio comune, da allegare al bilancio societario e da pubblicare nel proprio sito Internet (cfr. art. 1, commi 376 – 384, L. n. 208/2015).

**SEDE LEGALE DELLA PARTECIPATA**

NOME DEL CAMPO	
Stato	Italia
Provincia	PADOVA
Comune	PADOVA
CAP *	35127
Indirizzo *	CORSO STATI UNITI 14
Telefono *	049-8288.111
FAX *	
Email *	icoutsourcing@pec.it

\*campo con compilazione facoltativa

**SETTORE DI ATTIVITÀ DELLA PARTECIPATA**

Indicare il settore ATECO rappresentativo dell'attività svolta. Nel caso in cui i settori siano più di uno, indicarli in ordine decrescente di importanza.

La lista dei codici Ateco è disponibile al link:

<https://www.istat.it/it/files//2022/03/Struttura-ATECO-2007-aggiornamento-2022.xlsx>

Per approfondimenti sui codici Ateco si rimanda al link:

<https://www.istat.it/it/archivio/17888>

NOME DEL CAMPO	
Attività 1	SERVIZI VOLTI ALL'IMMAGAZZINAMENTO E ALLA MOVIMENTAZIONE DI ARCHIVI CARTACEI, NONCHÉ RIVERSAMENTO, CONSERVAZIONE ED ARCHIVIAZIONE CON STRUMENTI OTTICI (J.63.11.19)
Attività 2	
Attività 3	
Attività 4	

### ULTERIORI INFORMAZIONI SULLA PARTECIPATA \*

NOME DEL CAMPO	
Società in house	si
Previsione nello statuto di limiti sul fatturato <sup>(4)</sup>	si
Società contenuta nell'allegato A al D.Lgs. n. 175/2016	no
Società a partecipazione pubblica di diritto singolare (art.1, c. 4, lett. A) <sup>#</sup>	no
Riferimento normativo società di diritto singolare <sup>(4)</sup>	
Società a controllo pubblico che adotta un sistema di contabilità analitica e separata per le attività oggetto di diritti speciali o esclusivi svolte insieme ad altre attività in regime di mercato <sup>§</sup>	no
Specificare se la disciplina applicata è stata dettata da:	Scegliere un elemento.
Società esclusa dall'applicazione dell'art. 4 con DPCM (art. 4, c. 9)	no
Società esclusa dall'applicazione dell'art. 4 con provvedimento del Presidente della Regione o delle Prov. Autonome (art. 4, c. 9)	no
Riferimento normativo atto esclusione <sup>(5)</sup>	

\* La compilazione della Sezione "Ulteriori Informazioni sulla partecipata" non è richiesta per "società quotate ex TUSP", se la società è un GAL oppure se lo stato di attività della società è "in liquidazione" o "soggetta a procedure concorsuali".

<sup>(4)</sup> Compilare il campo solo se nel campo precedente è stato scelto "si"

<sup>(5)</sup> Compilare il campo solo se in uno dei campi precedenti è stato scelto "si"

<sup>#</sup> Per la nozione giuridica di "società a partecipazione pubblica di diritto singolare" di cui all'art. 1, comma 4, del TUSP, si veda l'orientamento della Struttura di monitoraggio disponibile sul sito del Ministero dell'Economia e delle Finanze al seguente link:

[https://www.dt.mef.gov.it/export/sites/sitodt/modules/documenti\\_it/patrimonio\\_pubblico/patrimonio\\_pa/Orientamento\\_del\\_18\\_novembre\\_2019\\_xSocietx\\_a\\_partecipazione\\_pubblica\\_di\\_diritto\\_singolarex\\_.pdf](https://www.dt.mef.gov.it/export/sites/sitodt/modules/documenti_it/patrimonio_pubblico/patrimonio_pa/Orientamento_del_18_novembre_2019_xSocietx_a_partecipazione_pubblica_di_diritto_singolarex_.pdf)

<sup>§</sup> Occorre selezionare "SI" se la società è a **controllo pubblico** (esercitato da una o più pubbliche amministrazioni congiuntamente), svolge attività economiche protette da **diritti speciali o esclusivi**, insieme con altre attività svolte in regime di economia di mercato ed ha adottato un sistema di **contabilità analitica e separata** secondo le indicazioni dettate dal MEF con la direttiva del 9 settembre 2019 (ai sensi del dell'art.6, c.1, TUSP) ovvero secondo le indicazioni dettate dall'Autorità di settore. Si ricorda che per diritti esclusivi o speciali si intendono i diritti concessi da un'autorità competente mediante una disposizione legislativa o regolamentare o disposizione amministrativa pubblicata, avente l'effetto di riservare, rispettivamente, a uno o più operatori economici l'esercizio di un'attività e di incidere sostanzialmente sulla capacità di altri operatori economici di esercitare tale attività.

### DATI DI BILANCIO PER LA VERIFICA TUSP \*

NOME DEL CAMPO	Anno 2023
Tipologia di attività svolta	Attività produttive di beni e servizi
Numero medio di dipendenti	616
Numero dei componenti dell'organo di amministrazione	5
Compenso dei componenti dell'organo di amministrazione	31.000
Numero dei componenti dell'organo di controllo	3
Compenso dei componenti dell'organo di controllo	18.829

NOME DEL CAMPO	2023	2022	2021	2020	2019
Approvazione bilancio	sì	sì	sì	sì	sì
Risultato d'esercizio	314.966	275.164	243.150	637.426	447.610

\* La compilazione della Sezione "Dati di bilancio per la verifica TUSP" non è richiesta per le "società quotate ex TUSP", se lo stato di attività della società è "in liquidazione" o "soggetta a procedure concorsuali".

### Attività produttive di beni e servizi o Distretti tecnologici

NOME DEL CAMPO	2023	2022	2021
A1) Ricavi delle vendite e delle prestazioni	24.664.015	23.754.444	22.818.713
A5) Altri Ricavi e Proventi	110.486	77.668	67.224
di cui Contributi in conto esercizio	0	0	0

### QUOTA DI POSSESSO (quota diretta e/o indiretta)

NOME DEL CAMPO	INDICAZIONI PER LA COMPILAZIONE
Tipologia di Partecipazione	Partecipazione diretta e indiretta
Quota diretta <sup>(6)</sup>	0,03%
Codice Fiscale Tramite <sup>(7)</sup>	03991350376
Denominazione Tramite (organismo) <sup>(7)</sup>	Ecocerved scrl
Quota detenuta dalla Tramite nella società <sup>(8)</sup>	2,04%
Codice Fiscale Tramite <sup>(7)</sup>	02313821007
Denominazione Tramite (organismo) <sup>(7)</sup>	Infocamere scpa
Quota detenuta dalla Tramite nella società <sup>(8)</sup>	38,80%

<sup>(6)</sup> Se la partecipazione è diretta o sia diretta che indiretta, inserire la quota detenuta direttamente dall'Amministrazione nella società.

<sup>(7)</sup> Compilare se per "Tipologia di Partecipazione" è stato indicato "Partecipazione Indiretta" o "Partecipazione diretta e indiretta". Inserire CF e denominazione dell'ultima tramite attraverso la quale la società è indirettamente partecipata dall'Amministrazione.

<sup>(8)</sup> Inserire la quota di partecipazione che la "tramite" detiene nella società.

### QUOTA DI POSSESSO – TIPO DI CONTROLLO

Indicare il tipo di controllo\* esercitato dall'Amministrazione sulla partecipata. Ai fini del controllo è necessario tener conto, oltre che della quota diretta, anche di eventuali quote indirette detenute dall'Amministrazione nella partecipata.

Nel caso di società partecipata indirettamente, in via generale, inserire il tipo di controllo esercitato dall'Amministrazione sulla "tramite".

NOME DEL CAMPO	Indicazioni per la compilazione
Tipo di controllo*	controllo analogo congiunto

\*Per la definizione di controllo si rinvia all'atto di [orientamento del 15 febbraio 2018](#) emanato della Struttura di indirizzo, monitoraggio e controllo sull'attuazione del TUSP e alla deliberazione della Corte dei conti, Sezioni riunite in sede di controllo, 20 giugno 2019, n. 11/SSRRCO/QMIG/19.

### INFORMAZIONI ED ESITO PER LA RAZIONALIZZAZIONE

NOME DEL CAMPO	INDICAZIONI PER LA COMPILAZIONE
Partecipazione ancora detenuta alla data di adozione del provvedimento	Sì

Se la partecipazione è ancora detenuta alla data di adozione del provvedimento continuare con la compilazione dei campi di seguito riportati. Altrimenti, se la partecipazione non è più detenuta alla data di adozione del provvedimento, deve essere compilata la scheda "Partecipazione non più detenuta" in base alla tipologia della razionalizzazione realizzata.

Società controllata da una quotata	No
CF della società quotata controllante <sup>(9)</sup>	
Denominazione della società quotata controllante <sup>(9)</sup>	

<b>Attività svolta dalla Partecipata</b>	autoproduzione di beni o servizi strumentali all'ente o agli enti pubblici partecipanti o allo svolgimento delle loro funzioni (Art. 4, c. 2, lett. d)
<b>Descrizione dell'attività</b>	La società ha lo scopo di fornire servizi necessari alle CCIAA gestendo attività di immagazzinamento e conservazione di archivi cartacei e provvedendo alla loro conservazione con strumenti ottici, fornendo servizi di acquisto ed elaborazione dati, gestendo il patrimonio immobiliare anche attraverso la gestione logistica funzionale e amministrativa delle sedi e uffici di rappresentanza.
<b>Quota % di partecipazione detenuta dal soggetto privato <sup>(10)</sup></b>	
<b>Svolgimento di attività analoghe a quelle svolte da altre società (art.20, c.2 lett. c)</b>	no
<b>Necessità di contenimento dei costi di funzionamento (art.20, c.2 lett. f)</b>	no
<b>Necessità di aggregazione di società (art.20, c.2 lett. g)</b>	no
<b>L'Amministrazione ha fissato, con proprio provvedimento, obiettivi specifici sui costi di funzionamento della partecipata? (art.19, c, 5) <sup>(11)</sup></b>	no
<b>Esito della revisione periodica <sup>(12)</sup></b>	mantenimento senza interventi
<b>Modalità (razionalizzazione) <sup>(13)</sup></b>	Scegliere un elemento.
<b>Termine previsto per la razionalizzazione <sup>(13)</sup></b>	
<b>Dichiarazione di Cessione a titolo oneroso in Revisione straordinaria <sup>(14)</sup></b>	No
<b>Note*</b>	Con riferimento ai contributi in conto esercizio, nel bilancio 2023 della società è riportato quanto segue: "i contributi conto impianti, pari ad € 2.903, si riferiscono al credito d'imposta, previsto dalla legge di bilancio 2021, n. 178 del 30 dicembre 2020 (ex art. 1 commi da 1.054 a 1.062), per investimenti in beni strumentali nuovi."

<sup>(9)</sup> Compilare il campo solo se nel campo "Società controllata da una quotata" è stato scelto "sì".

<sup>(10)</sup> Compilare il campo se "Attività svolta dalla Partecipata" precedentemente selezionata è "Realizzazione e gestione di opera pubblica ovvero organizzazione e gestione di servizio di interesse generale tramite PPP (Art.4, c.2, lett.c)".

<sup>(11)</sup> Compilare il campo se "Tipo di controllo" è stato selezionato elemento diverso da "nessuno".

<sup>(12)</sup> La compilazione del campo non è richiesta per le società in liquidazione, per quelle soggette a procedure concorsuali e per i GAL.

<sup>(13)</sup> Campo obbligatorio se per "Esito della revisione periodica" è stato selezionato "Razionalizzazione".

<sup>(14)</sup> Nel campo l'Amministrazione deve specificare se nel provvedimento di revisione straordinaria, adottato ai sensi dell'art. 24 del TUSP, era stato indicato l'esito "Cessione a titolo oneroso". La compilazione non è richiesta se la società è in liquidazione, è soggetta a procedura concorsuale, è un GAL o nel caso in cui nel campo "Attività svolta dalla partecipata" sia stato selezionato "Coordinamento e attuazione patti territoriali e contratti d'area ex delibera CIPE 21/03/1997 (Art. 26, c.7) oppure "Gestione delle case da gioco – società già costituita e autorizzata alla data del 23/09/2016 (art. 26, c. 12 sexies)".

\*Campo con compilazione facoltativa.

#### 4. Informazioni di dettaglio sulle singole partecipazioni detenute indirettamente

17 Si.Camera srl – CF 12620491006

##### Scheda di dettaglio

#### DATI ANAGRAFICI DELLA PARTECIPATA

NOME DEL CAMPO	
Codice Fiscale	12620491006
Denominazione	SISTEMA CAMERALE SERVIZI SOCIETA' CONSORTILE A RESPONSABILITA' LIMITATA IN FORMA ABBREVIATA SI.CAMERA S.C.R.L.
Data di costituzione della partecipata	30/10/2013
Forma giuridica	Società consortile a responsabilità limitata
Tipo di fondazione	Scegliere un elemento.
Altra forma giuridica	
Stato di attività della partecipata	La società è attiva
Data di inizio della procedura <sup>(1)</sup>	
Società con azioni quotate in mercati regolamentati <sup>(2)</sup>	NO
Società che ha emesso strumenti finanziari quotati in mercati regolamentati (ex TUSP) <sup>(2)</sup>	NO
La società è un GAL <sup>(2)</sup>	NO
La società è una "Società benefit" <sup>(3)</sup>	no

(1) Compilare solo se nel campo "stato di attività della partecipata" è stato indicato che sono in corso procedure di liquidazione oppure procedure concorsuali.

(2) Nell'applicativo le società con azioni quotate e quelle emittenti strumenti finanziari quotati in mercati regolamentati ("società quotate ex TUSP") e i Gruppi di Azione Locale (GAL) sono individuati mediante elenchi ufficiali.

(3) La "società benefit" è una società che nell'esercizio di una attività economica persegue, oltre allo scopo di dividerne gli utili, una o più finalità di beneficio comune e opera in modo responsabile, sostenibile e trasparente nei confronti di persone, comunità, territori e ambiente, beni ed attività culturali e sociali, enti e associazioni ed altri portatori di interesse. Tali finalità devono essere indicate specificatamente nell'oggetto sociale della società. La "società benefit" redige annualmente una relazione concernente il perseguimento del beneficio comune, da allegare al bilancio societario e da pubblicare nel proprio sito Internet (cfr. art. 1, commi 376 – 384, L. n. 208/2015).

#### SEDE LEGALE DELLA PARTECIPATA

NOME DEL CAMPO	
Stato	Italia
Provincia	ROMA
Comune	ROMA
CAP *	00187
Indirizzo *	PIAZZA SALLUSTIO 21
Telefono *	
FAX *	
Email *	SI_CAMERA@LEGALMAIL.IT

\*campo con compilazione facoltativa

#### SETTORE DI ATTIVITÀ DELLA PARTECIPATA

Indicare il settore ATECO rappresentativo dell'attività svolta. Nel caso in cui i settori siano più di uno, indicarli in ordine decrescente di importanza.

La lista dei codici Ateco è disponibile al link:

<https://www.istat.it/it/files//2022/03/Struttura-ATECO-2007-aggiornamento-2022.xlsx>

Per approfondimenti sui codici Ateco si rimanda al link:



NOME DEL CAMPO	
Attività 1	SVILUPPO E REALIZZAZIONE DELLE FUNZIONI E DELLE ATTIVITÀ DI INTERESSE DEL SISTEMA CAMERALE ITALIANO (M.72.2)
Attività 2	
Attività 3	
Attività 4	

### ULTERIORI INFORMAZIONI SULLA PARTECIPATA\*

NOME DEL CAMPO	
Società in house	si
Previsione nello statuto di limiti sul fatturato <sup>(4)</sup>	si
Società contenuta nell'allegato A al D.Lgs. n. 175/2016	no
Società a partecipazione pubblica di diritto singolare (art.1, c. 4, lett. A) #	no
Riferimento normativo società di diritto singolare <sup>(4)</sup>	
Società a controllo pubblico che adotta un sistema di contabilità analitica e separata per le attività oggetto di diritti speciali o esclusivi svolte insieme ad altre attività in regime di mercato <sup>§</sup>	no
Specificare se la disciplina applicata è stata dettata da:	Scegliere un elemento.
Società esclusa dall'applicazione dell'art. 4 con DPCM (art. 4, c. 9)	no
Società esclusa dall'applicazione dell'art. 4 con provvedimento del Presidente della Regione o delle Prov. Autonome (art. 4, c. 9)	no
Riferimento normativo atto esclusione <sup>(5)</sup>	

\* La compilazione della Sezione "Ulteriori Informazioni sulla partecipata" non è richiesta per "società quotate ex TUSP", se la società è un GAL oppure se lo stato di attività della società è "in liquidazione" o "soggetta a procedure concorsuali".

<sup>(4)</sup> Compilare il campo solo se nel campo precedente è stato scelto "si"

<sup>(5)</sup> Compilare il campo solo se in uno dei campi precedenti è stato scelto "si"

# Per la nozione giuridica di "società a partecipazione pubblica di diritto singolare" di cui all'art. 1, comma 4, del TUSP, si veda l'orientamento della Struttura di monitoraggio disponibile sul sito del Ministero dell'Economia e delle Finanze al seguente link:

[https://www.dt.mef.gov.it/export/sites/sitodt/modules/documenti\\_it/patrimonio\\_pubblico/patrimonio\\_pa/Orientamento\\_del\\_18\\_novembre\\_2019\\_xSocietx\\_a\\_partecipazione\\_pubblica\\_di\\_diritto\\_singolarex.pdf](https://www.dt.mef.gov.it/export/sites/sitodt/modules/documenti_it/patrimonio_pubblico/patrimonio_pa/Orientamento_del_18_novembre_2019_xSocietx_a_partecipazione_pubblica_di_diritto_singolarex.pdf)

<sup>§</sup> Occorre selezionare "SI" se la società è a **controllo pubblico** (esercitato da una o più pubbliche amministrazioni congiuntamente), svolge attività economiche protette da **diritti speciali o esclusivi**, insieme con altre attività svolte in regime di economia di mercato ed ha adottato un sistema di **contabilità analitica e separata** secondo le indicazioni dettate dal MEF con la direttiva del 9 settembre 2019 (ai sensi del dell'art.6, c.1, TUSP) ovvero secondo le indicazioni dettate dall'Autorità di settore. Si ricorda che per diritti esclusivi o speciali si intendono i diritti concessi da un'autorità competente mediante una disposizione legislativa o regolamentare o disposizione amministrativa pubblicata, avente l'effetto di riservare, rispettivamente, a uno o più operatori economici l'esercizio di un'attività e di incidere sostanzialmente sulla capacità di altri operatori economici di esercitare tale attività.

### DATI DI BILANCIO PER LA VERIFICA TUSP\*

NOME DEL CAMPO	Anno 2023
Tipologia di attività svolta	Attività produttive di beni e servizi
Numero medio di dipendenti	70
Numero dei componenti dell'organo di amministrazione	3
Compenso dei componenti dell'organo di amministrazione	41.575
Numero dei componenti dell'organo di controllo	3
Compenso dei componenti dell'organo di controllo	19.920

NOME DEL CAMPO	2023	2022	2021	2020	2019
Approvazione bilancio	sì	sì	sì	sì	sì
Risultato d'esercizio	6.679.810	4.016.472	107.653	42.463	50.109

\* La compilazione della Sezione "Dati di bilancio per la verifica TUSP" non è richiesta per le "società quotate ex TUSP", se lo stato di attività della società è "in liquidazione" o "soggetta a procedure concorsuali".

### Attività produttive di beni e servizi o Distretti tecnologici

Compilare la seguente sotto-sezione se la "Tipologia di attività svolta" dalla partecipata è: "Attività produttive di beni e servizi" o "Attività di promozione e sviluppo di progetti di ricerca finanziati (Distretti tecnologici)".

NOME DEL CAMPO	2023	2022	2021
A1) Ricavi delle vendite e delle prestazioni	8.982.538	7.711.002	10.369.831
A5) Altri Ricavi e Proventi	646.339	468.088	558.840
di cui Contributi in conto esercizio	832	906	1.084

### QUOTA DI POSSESSO (quota diretta e/o indiretta)

NOME DEL CAMPO	INDICAZIONI PER LA COMPILAZIONE
Tipologia di Partecipazione	Partecipazione indiretta
Quota diretta <sup>(6)</sup>	
Codice Fiscale Tramite <sup>(7)</sup>	04338251004
Denominazione Tramite (organismo) <sup>(7)</sup>	Dintec srl
Quota detenuta dalla Tramite nella società <sup>(8)</sup>	0,19%
Codice Fiscale Tramite <sup>(7)</sup>	04416711002
Denominazione Tramite (organismo) <sup>(7)</sup>	Isnart scpa
Quota detenuta dalla Tramite nella società <sup>(8)</sup>	0,08%

<sup>(6)</sup> Se la partecipazione è diretta o sia diretta che indiretta, inserire la quota detenuta direttamente dall'Amministrazione nella società.

<sup>(7)</sup> Compilare se per "Tipologia di Partecipazione" è stato indicato "Partecipazione Indiretta" o "Partecipazione diretta e indiretta". Inserire CF e denominazione dell'ultima tramite attraverso la quale la società è indirettamente partecipata dall'Amministrazione.

<sup>(8)</sup> Inserire la quota di partecipazione che la "tramite" detiene nella società.

### QUOTA DI POSSESSO – TIPO DI CONTROLLO

Indicare il tipo di controllo\* esercitato dall'Amministrazione sulla partecipata. Ai fini del controllo è necessario tener conto, oltre che della quota diretta, anche di eventuali quote indirette detenute dall'Amministrazione nella partecipata.

Nel caso di società partecipata indirettamente, in via generale, inserire il tipo di controllo esercitato dall'Amministrazione sulla "tramite".

NOME DEL CAMPO	Indicazioni per la compilazione
Tipo di controllo*	controllo analogo congiunto

\*Per la definizione di controllo si rinvia all'atto di [orientamento del 15 febbraio 2018](#) emanato della Struttura di indirizzo, monitoraggio e controllo sull'attuazione del TUSP e alla deliberazione della Corte dei conti, Sezioni riunite in sede di controllo, 20 giugno 2019, n. 11/SSRRCO/QMIG/19.

## INFORMAZIONI ED ESITO PER LA RAZIONALIZZAZIONE

NOME DEL CAMPO	INDICAZIONI PER LA COMPILAZIONE
Partecipazione ancora detenuta alla data di adozione del provvedimento	Sì

Se la partecipazione è ancora detenuta alla data di adozione del provvedimento continuare con la compilazione dei campi di seguito riportati. Altrimenti, se la partecipazione non è più detenuta alla data di adozione del provvedimento, deve essere compilata la scheda “Partecipazione non più detenuta” in base alla tipologia della razionalizzazione realizzata.

<b>Società controllata da una quotata</b>	No
<b>CF della società quotata controllante <sup>(9)</sup></b>	
<b>Denominazione della società quotata controllante <sup>(9)</sup></b>	
<b>Attività svolta dalla Partecipata</b>	autoproduzione di beni o servizi strumentali all’ente o agli enti pubblici partecipanti o allo svolgimento delle loro funzioni (Art. 4, c. 2, lett. d)
<b>Descrizione dell'attività</b>	La società realizza per le Camere di commercio socie servizi di assistenza e supporto tecnico-specialistico, oltre che di affiancamento operativo.
<b>Quota % di partecipazione detenuta dal soggetto privato <sup>(10)</sup></b>	
<b>Svolgimento di attività analoghe a quelle svolte da altre società (art.20, c.2 lett. c)</b>	no
<b>Necessità di contenimento dei costi di funzionamento (art.20, c.2 lett. f)</b>	no
<b>Necessità di aggregazione di società (art.20, c.2 lett. g)</b>	no
<b>L'Amministrazione ha fissato, con proprio provvedimento, obiettivi specifici sui costi di funzionamento della partecipata? (art.19, c, 5) <sup>(11)</sup></b>	no
<b>Esito della revisione periodica <sup>(12)</sup></b>	mantenimento senza interventi
<b>Modalità (razionalizzazione) <sup>(13)</sup></b>	Scegliere un elemento.
<b>Termine previsto per la razionalizzazione <sup>(13)</sup></b>	
<b>Dichiarazione di Cessione a titolo oneroso in Revisione straordinaria <sup>(14)</sup></b>	No
<b>Note*</b>	

<sup>(9)</sup> Compilare il campo solo se nel campo “Società controllata da una quotata” è stato scelto “sì”.

<sup>(10)</sup> Compilare il campo se “Attività svolta dalla Partecipata” precedentemente selezionata è “Realizzazione e gestione di opera pubblica ovvero organizzazione e gestione di servizio di interesse generale tramite PPP (Art.4, c.2, lett.c)”.

<sup>(11)</sup> Compilare il campo se “Tipo di controllo” è stato selezionato elemento diverso da “nessuno”.

<sup>(12)</sup> La compilazione del campo non è richiesta per le società in liquidazione, per quelle soggette a procedure concorsuali e per i GAL.

<sup>(13)</sup> Campo obbligatorio se per “Esito della revisione periodica” è stato selezionato “Razionalizzazione”.

<sup>(14)</sup> Nel campo l’Amministrazione deve specificare se nel provvedimento di revisione straordinaria, adottato ai sensi dell’art. 24 del TUSP, era stato indicato l’esito “Cessione a titolo oneroso”. La compilazione non è richiesta se la società è in liquidazione, è soggetta a procedura concorsuale, è un GAL o nel caso in cui nel campo “Attività svolta dalla partecipata” sia stato selezionato “Coordinamento e attuazione patti territoriali e contratti d’area ex delibera CIPE 21/03/1997 (Art. 26, c.7) oppure “Gestione delle case da gioco – società già costituita e autorizzata alla data del 23/09/2016 (art. 26, c. 12 sexies)”.

\*Campo con compilazione facoltativa.

Scheda di dettaglio**DATI ANAGRAFICI DELLA PARTECIPATA**

NOME DEL CAMPO	
Codice Fiscale	14847241008
Denominazione	ICONTO SRL
Data di costituzione della partecipata	16/04/2018
Forma giuridica	Società a responsabilità limitata
Tipo di fondazione	
Altra forma giuridica	
Stato di attività della partecipata	La società è attiva
Data di inizio della procedura <sup>(1)</sup>	
Società con azioni quotate in mercati regolamentati <sup>(2)</sup>	NO
Società che ha emesso strumenti finanziari quotati in mercati regolamentati (ex TUSP) <sup>(2)</sup>	NO
La società è un GAL <sup>(2)</sup>	NO
La società è una "Società benefit" <sup>(3)</sup>	no

<sup>(1)</sup> Compilare solo se nel campo "stato di attività della partecipata" è stato indicato che sono in corso procedure di liquidazione oppure procedure concorsuali.

<sup>(2)</sup> Nell'applicativo le società con azioni quotate e quelle emittenti strumenti finanziari quotati in mercati regolamentati ("società quotate ex TUSP") e i Gruppi di Azione Locale (GAL) sono individuati mediante elenchi ufficiali.

<sup>(3)</sup> La "società benefit" è una società che nell'esercizio di una attività economica persegue, oltre allo scopo di dividerne gli utili, una o più finalità di beneficio comune e opera in modo responsabile, sostenibile e trasparente nei confronti di persone, comunità, territori e ambiente, beni ed attività culturali e sociali, enti e associazioni ed altri portatori di interesse. Tali finalità devono essere indicate specificatamente nell'oggetto sociale della società. La "società benefit" redige annualmente una relazione concernente il perseguimento del beneficio comune, da allegare al bilancio societario e da pubblicare nel proprio sito Internet (cfr. art. 1, commi 376 – 384, L. n. 208/2015).

**SEDE LEGALE DELLA PARTECIPATA**

NOME DEL CAMPO	
Stato	Italia
Provincia	ROMA
Comune	ROMA
CAP *	00161
Indirizzo *	VIA GIOVANNI BATTISTA MORGAGNI 13
Telefono *	
FAX *	
Email *	protocollo.iconto@pec.infocamere.it

\*campo con compilazione facoltativa

**SETTORE DI ATTIVITÀ DELLA PARTECIPATA**

Indicare il settore ATECO rappresentativo dell'attività svolta. Nel caso in cui i settori siano più di uno, indicarli in ordine decrescente di importanza.

La lista dei codici Ateco è disponibile al link:

<https://www.istat.it/it/files/2022/03/Struttura-ATECO-2007-aggiornamento-2022.xlsx>

Per approfondimenti sui codici Ateco si rimanda al link:

<https://www.istat.it/it/archivio/17888>

NOME DEL CAMPO	Indicazioni per la compilazione
Attività 1	ALTRE INTERMEDIAZIONI FINANZIARIE NCA ULTERIORI SPECIFICHE: ISTITUTO DI PAGAMENTO (64.99.6)
Attività 2	
Attività 3	
Attività 4	

### ULTERIORI INFORMAZIONI SULLA PARTECIPATA \*

NOME DEL CAMPO	Indicazioni per la compilazione
Società in house	si
Previsione nello statuto di limiti sul fatturato <sup>(4)</sup>	si
Società contenuta nell'allegato A al D.Lgs. n. 175/2016	no
Società a partecipazione pubblica di diritto singolare (art.1, c. 4, lett. A) <sup>#</sup>	no
Riferimento normativo società di diritto singolare <sup>(4)</sup>	
Società a controllo pubblico che adotta un sistema di contabilità analitica e separata per le attività oggetto di diritti speciali o esclusivi svolte insieme ad altre attività in regime di mercato <sup>§</sup>	no
Specificare se la disciplina applicata è stata dettata da:	Scegliere un elemento.
Società esclusa dall'applicazione dell'art. 4 con DPCM (art. 4, c. 9)	no
Società esclusa dall'applicazione dell'art. 4 con provvedimento del Presidente della Regione o delle Prov. Autonome (art. 4, c. 9)	no
Riferimento normativo atto esclusione <sup>(5)</sup>	

\* La compilazione della Sezione "Ulteriori Informazioni sulla partecipata" non è richiesta per "società quotate ex TUSP", se la società è un GAL oppure se lo stato di attività della società è "in liquidazione" o "soggetta a procedure concorsuali".

<sup>(4)</sup> Compilare il campo solo se nel campo precedente è stato scelto "si"

<sup>(5)</sup> Compilare il campo solo se in uno dei campi precedenti è stato scelto "si"

<sup>#</sup> Per la nozione giuridica di "società a partecipazione pubblica di diritto singolare" di cui all'art. 1, comma 4, del TUSP, si veda l'orientamento della Struttura di monitoraggio disponibile sul sito del Ministero dell'Economia e delle Finanze al seguente link:

[https://www.dt.mef.gov.it/export/sites/sitodt/modules/documenti\\_it/patrimonio\\_publico/patrimonio\\_pa/Orientamento\\_del\\_18\\_novembre\\_2019\\_xSocietx\\_a\\_partecipazione\\_pubblica\\_di\\_diritto\\_singolarex\\_.pdf](https://www.dt.mef.gov.it/export/sites/sitodt/modules/documenti_it/patrimonio_publico/patrimonio_pa/Orientamento_del_18_novembre_2019_xSocietx_a_partecipazione_pubblica_di_diritto_singolarex_.pdf)

<sup>§</sup> Occorre selezionare "SI" se la società è a **controllo pubblico** (esercitato da una o più pubbliche amministrazioni congiuntamente), svolge attività economiche protette da **diritti speciali o esclusivi**, insieme con altre attività svolte in regime di economia di mercato ed ha adottato un sistema di **contabilità analitica e separata** secondo le indicazioni dettate dal MEF con la direttiva del 9 settembre 2019 (ai sensi del dell'art.6, c.1, TUSP) ovvero secondo le indicazioni dettate dall'Autorità di settore. Si ricorda che per diritti esclusivi o speciali si intendono i diritti concessi da un'autorità competente mediante una disposizione legislativa o regolamentare o disposizione amministrativa pubblicata, avente l'effetto di riservare, rispettivamente, a uno o più operatori economici l'esercizio di un'attività e di incidere sostanzialmente sulla capacità di altri operatori economici di esercitare tale attività.

### DATI DI BILANCIO PER LA VERIFICA TUSP \*

NOME DEL CAMPO	Anno 2023
Tipologia di attività svolta	Attività bancarie e finanziarie
Numero medio di dipendenti	24
Numero dei componenti dell'organo di amministrazione	3
Compenso dei componenti dell'organo di amministrazione	24.000
Numero dei componenti dell'organo di controllo	3
Compenso dei componenti dell'organo di controllo	34.000

NOME DEL CAMPO	2023	2022	2021	2020	2019
Approvazione bilancio	si	si	si	si	si
Risultato d'esercizio	249.760	211.597	162.816	113.929	57.261

\* La compilazione della Sezione "Dati di bilancio per la verifica TUSP" non è richiesta per le "società quotate ex TUSP", se lo stato di attività della società è "in liquidazione" o "soggetta a procedure concorsuali".

### Attività bancarie e finanziarie

Compilare la seguente sotto-sezione se la "Tipologia di attività svolta" dalla partecipata è: "**Attività bancarie e finanziarie**".

NOME DEL CAMPO	2023	2022	2021
Interessi attivi e proventi assimilati	1.573.185	1.013.353	835.376
Commissioni attive	3.375.317	3.061.154	3.099.696

### QUOTA DI POSSESSO (quota diretta e/o indiretta)

NOME DEL CAMPO	INDICAZIONI PER LA COMPILAZIONE
Tipologia di Partecipazione	Partecipazione indiretta
Quota diretta <sup>(6)</sup>	
Codice Fiscale Tramite <sup>(7)</sup>	02313821007
Denominazione Tramite (organismo) <sup>(7)</sup>	Infocamere scpa
Quota detenuta dalla Tramite nella società <sup>(8)</sup>	100%

<sup>(6)</sup> Se la partecipazione è diretta o sia diretta che indiretta, inserire la quota detenuta direttamente dall'Amministrazione nella società.

<sup>(7)</sup> Compilare se per "Tipologia di Partecipazione" è stato indicato "Partecipazione Indiretta" o "Partecipazione diretta e indiretta". Inserire CF e denominazione dell'ultima tramite attraverso la quale la società è indirettamente partecipata dall'Amministrazione.

<sup>(8)</sup> Inserire la quota di partecipazione che la "tramite" detiene nella società.

### QUOTA DI POSSESSO – TIPO DI CONTROLLO

Indicare il tipo di controllo\* esercitato dall'Amministrazione sulla partecipata. Ai fini del controllo è necessario tener conto, oltre che della quota diretta, anche di eventuali quote indirette detenute dall'Amministrazione nella partecipata.

Nel caso di società partecipata indirettamente, in via generale, inserire il tipo di controllo esercitato dall'Amministrazione sulla "tramite".

NOME DEL CAMPO	Indicazioni per la compilazione
Tipo di controllo*	controllo solitario - maggioranza dei voti esercitabili nell'assemblea ordinaria

\*Per la definizione di controllo si rinvia all'atto di [orientamento del 15 febbraio 2018](#) emanato della Struttura di indirizzo, monitoraggio e controllo sull'attuazione del TUSP e alla deliberazione della Corte dei conti, Sezioni riunite in sede di controllo, 20 giugno 2019, n. 11/SSRRCO/QMIG/19.

### INFORMAZIONI ED ESITO PER LA RAZIONALIZZAZIONE

NOME DEL CAMPO	INDICAZIONI PER LA COMPILAZIONE
Partecipazione ancora detenuta alla data di adozione del provvedimento	Sì

Se la partecipazione è ancora detenuta alla data di adozione del provvedimento continuare con la compilazione dei campi di seguito riportati. Altrimenti, se la partecipazione non è più detenuta alla data di adozione del provvedimento, deve essere compilata la scheda "Partecipazione non più detenuta" in base alla tipologia della razionalizzazione realizzata.

Società controllata da una quotata	No
------------------------------------	----

<b>CF della società quotata controllante</b> <sup>(9)</sup>	
<b>Denominazione della società quotata controllante</b> <sup>(9)</sup>	
<b>Attività svolta dalla Partecipata</b>	autoproduzione di beni o servizi strumentali all'ente o agli enti pubblici partecipanti o allo svolgimento delle loro funzioni (Art. 4, c. 2, lett. d)
<b>Descrizione dell'attività</b>	La società ha per oggetto sociale la prestazione dei servizi di pagamento di cui all'articolo 1, comma 2 lettera H-Septies 1 del DL 1 settembre 1993, n 385 e smi per il perseguimento delle finalità istituzionali delle CCIAA e di Infocamere.
<b>Quota % di partecipazione detenuta dal soggetto privato</b> <sup>(10)</sup>	
<b>Svolgimento di attività analoghe a quelle svolte da altre società (art.20, c.2 lett. c)</b>	no
<b>Necessità di contenimento dei costi di funzionamento (art.20, c.2 lett. f)</b>	no
<b>Necessità di aggregazione di società (art.20, c.2 lett. g)</b>	no
<b>L'Amministrazione ha fissato, con proprio provvedimento, obiettivi specifici sui costi di funzionamento della partecipata? (art.19, c, 5) <sup>(11)</sup></b>	no
<b>Esito della revisione periodica</b> <sup>(12)</sup>	mantenimento senza interventi
<b>Modalità (razionalizzazione)</b> <sup>(13)</sup>	Scegliere un elemento.
<b>Termine previsto per la razionalizzazione</b> <sup>(13)</sup>	
<b>Dichiarazione di Cessione a titolo oneroso in Revisione straordinaria</b> <sup>(14)</sup>	No
<b>Note*</b>	

<sup>(9)</sup> Compilare il campo solo se nel campo "Società controllata da una quotata" è stato scelto "sì".

<sup>(10)</sup> Compilare il campo se "Attività svolta dalla Partecipata" precedentemente selezionata è "Realizzazione e gestione di opera pubblica ovvero organizzazione e gestione di servizio di interesse generale tramite PPP (Art.4, c.2, lett.c)".

<sup>(11)</sup> Compilare il campo se "Tipo di controllo" è stato selezionato elemento diverso da "nessuno".

<sup>(12)</sup> La compilazione del campo non è richiesta per le società in liquidazione, per quelle soggette a procedure concorsuali e per i GAL.

<sup>(13)</sup> Campo obbligatorio se per "Esito della revisione periodica" è stato selezionato "Razionalizzazione".

<sup>(14)</sup> Nel campo l'Amministrazione deve specificare se nel provvedimento di revisione straordinaria, adottato ai sensi dell'art. 24 del TUSP, era stato indicato l'esito "Cessione a titolo oneroso". La compilazione non è richiesta se la società è in liquidazione, è soggetta a procedura concorsuale, è un GAL o nel caso in cui nel campo "Attività svolta dalla partecipata" sia stato selezionato "Coordinamento e attuazione patti territoriali e contratti d'area ex delibera CIPE 21/03/1997 (Art. 26, c.7) oppure "Gestione delle case da gioco – società già costituita e autorizzata alla data del 23/09/2016 (art. 26, c. 12 sexies)".

\*Campo con compilazione facoltativa.