



Comune di Modena
Ufficio Politiche europee
e Relazioni internazionali



Europe Direct

Il centro di informazione dell'Unione europea sul territorio e i suoi servizi

Antonella Buja
Responsabile Ufficio Politiche europee e Relazioni internazionali
Comune di Modena

Il centro Europe Direct - **la rete**

⇒ Europe Direct Modena è un centro di informazione ufficiale sulle attività e le opportunità dell'Unione europea, aperto a tutti i cittadini.

⇒ Fa parte della Rete dei centri informativi promossi e coordinati dalla Commissione europea.

⇒ 4 sono i centri Europe Direct presenti in Emilia-Romagna, riuniti in un Coordinamento regionale: **Bologna, Modena, Forlì, Reggio Emilia.**



La rete Europe Direct: l'Europa vicino ai cittadini

La rete Europe Direct agisce come intermediario tra l'Unione europea e i cittadini a livello locale, è promossa e coordinata dalla Direzione Generale Comunicazione della Commissione europea e conta 50 centri in Italia e oltre 500 nell'Unione europea.

La sua missione consiste nel fornire ai cittadini informazioni, orientamento, assistenza e risposte sulle attività, le politiche e le opportunità dell'Unione europea.

I centri di informazione sono aperti al pubblico. Il personale dei centri fornisce informazioni generali sull'UE (eventi di sensibilizzazione, siti web, pubblicazioni, contatti con i media locali) e risponde alle domande del pubblico in prima persona, al telefono o via e-mail.



Cosa facciamo concretamente?

- ★ Offriamo ai cittadini informazioni, consulenza, assistenza e risposte a domande sulle istituzioni, la legislazione, le politiche, i programmi e le possibilità di finanziamento dell'Unione europea.
- ★ Promuoviamo attivamente a livello locale e regionale il dibattito pubblico e l'interesse dei media sull'Unione europea e le sue politiche.
- ★ Collaboriamo con il mondo della scuola e della società civile per sensibilizzare i giovani e i cittadini ai temi della cittadinanza e dell'unificazione europea.



Trova il centro Europe Direct più vicino a te:

europedirect.europa.eu

Oppure chiama il numero verde 00 800 67 89 10 11 da qualsiasi località dell'UE.

I Centri Europe Direct in Emilia-Romagna:

Europe Direct Emilia-Romagna

Viale Aldo Moro,36 - 40127 Bologna

Tel: 051 5275122 Fax: 051 5275123

E-mail: europedirect@regione.emilia-romagna.it

Web: www.assemblea.emr.it/europedirect

 [europedirect.emiliar](https://www.facebook.com/europedirect.emiliar)

 [@paceediritti](https://twitter.com/paceediritti)

Europe Direct Punto Europa di Forlì

Padiglione Melandri (ex Ospedale Morgagni)

Piazzale Solieri, 1 - 47121 Forlì

Tel: 0543 374807 Fax: 0543 374801

E-mail: info@puntoeuropa.eu

Web: www.puntoeuropa.eu

 [punto.europa](https://www.facebook.com/punto.europa)

 [@PuntoEuropa](https://twitter.com/PuntoEuropa)

 [EDForli](https://www.youtube.com/EDForli)

Europe Direct Carrefour europeo Emilia

Tecnopolo (ex Reggiane)

Piazzale Europa, 1 - 42124 Reggio Emilia

Tel: 0522 27 80 19

E-mail: europedirect@crpa.it

Web: www.europedirect-emilia.eu

 [europedirectemilia](https://www.facebook.com/europedirectemilia)

 [@EDEmilia](https://twitter.com/EDEmilia)

Europe Direct Modena

Piazza Grande, 17 - 41121 Modena

Tel: 059 2032602 Fax: 059 2032687

E-mail: europedirect@comune.modena.it

Web: europedirect.comune.modena.it

 [EuropeDirectModena](https://www.facebook.com/EuropeDirectModena)

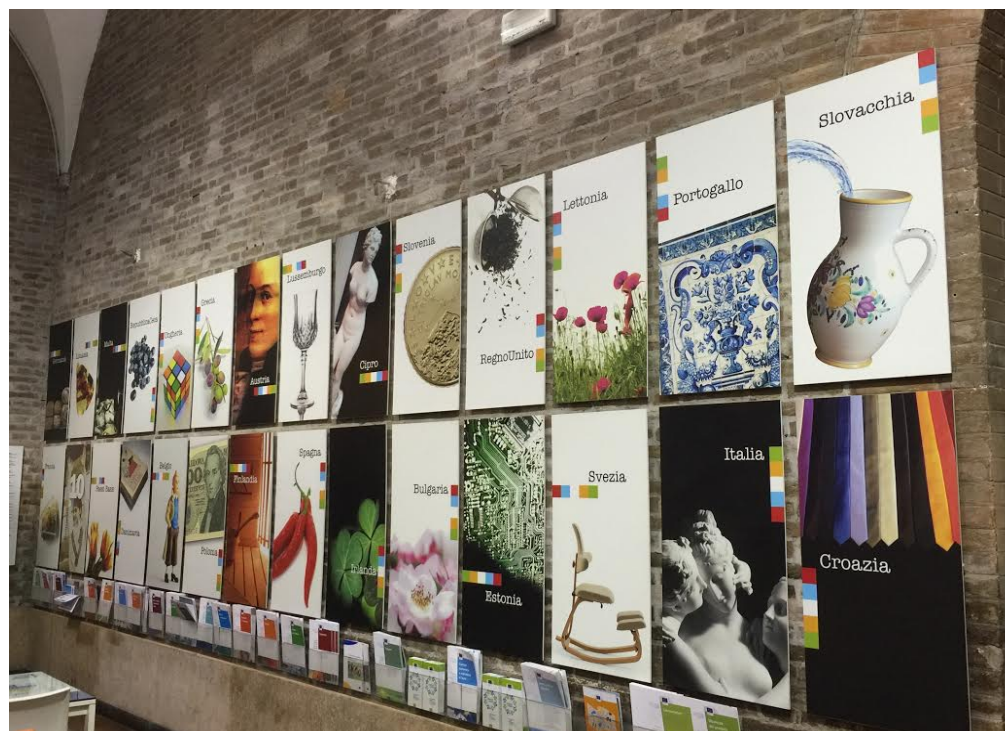
 [@EuropeDirect_Mo](https://twitter.com/EuropeDirect_Mo)

 [EuropeDirectModena](https://www.youtube.com/EuropeDirectModena)



Il centro Europe Direct **Modena**

- ⇒ Il Comune di Modena ne è sede dal 1997 (*all'epoca chiamato Info Point Europa*)
- ⇒ Europe Direct Modena è parte dell'Ufficio Politiche europee e Relazioni internazionali.
- ⇒ Ha sede in Piazza Grande, al piano terra dello storico Palazzo comunale.



Il centro Europe Direct - **gli obiettivi**

- ⇒ Permettere ai cittadini di ottenere informazioni, orientamento, assistenza e risposte a domande su istituzioni, legislazione, politiche, programmi e possibilità di finanziamento dell'Unione europea.
- ⇒ Promuovere attivamente a livello locale e regionale il dibattito pubblico e l'interesse dei media sull'Unione europea e le sue politiche.
- ⇒ Collaborare con il mondo della scuola e della società civile per sensibilizzare i cittadini ai temi della cittadinanza e dell'integrazione europea.
- ⇒ Consentire alle istituzioni europee di migliorare la diffusione di informazioni adattate alle necessità regionali e locali.
- ⇒ Offrire ai cittadini la possibilità di comunicare con le istituzioni europee, in forma di domande, pareri e suggerimenti.

Il centro Europe Direct - **le attività**

- ⇒ sportello informativo e presenza sui *social media*
- ⇒ *newsletter on line*
- ⇒ *help desk* scuola
- ⇒ itinerari didattici
- ⇒ *help desk* giovani
- ⇒ servizio volontario europeo & muoversi in Europa
- ⇒ agenzia locale Eurodesk
- ⇒ eventi per il grande pubblico
- ⇒ Summer School Renzo Imbeni (iniziativa biennale)

Il centro Europe Direct - qualche numero

	Consuntivo al 31.12.2014
Attività di promozione della Cittadinanza europea: iniziative, eventi, seminari e <i>info day</i> , a carattere informativo / divulgativo, rivolti a società civile, amministratori locali, studenti, organizzazioni economiche	144
<i>Help desk</i> scuola incontri di orientamento e consulenza per le scuole di Modena e provincia (scuole superiori di 1° e 2° grado)	30
Itinerari didattici incontri con le classi (scuole superiori di 1° e 2° grado) totale studenti	67 1786
<i>Help desk</i> giovani - incontri di orientamento e consulenza per i giovani	184
Appuntamenti Eurodesk - orientamento e consulenza sulla mobilità internazionale	433

E la presenza sui *social network* per raggiungere pubblici diversi



Comune di Modena
Ufficio Politiche europee
e Relazioni internazionali



Comune di
Modena
Progetto
Europa

Il centro Europe Direct - **modenapuntoeu**

⇒ **modenapuntoeu** è una iniziativa avviata nel 2008 dal Comune di Modena, in collaborazione con la Provincia, al fine di diffondere conoscenze e competenze sull'UE tra i Comuni del territorio, per consolidare il dialogo con l'Europa ed essere in grado di cogliere le opportunità offerte dall'UE

⇒ **rete gratuita che offre servizi ai Comuni aderenti:**

- *info day* sui programmi di finanziamento europei
- newsletter settimanale *on line*
- incontri di orientamento e consulenza, sia sui fondi UE, sia sugli assetti organizzativi
- *help desk* cittadinanza europea

La rete modenapuntoeu

La rete **modenapuntoeu** è un'iniziativa avviata nel 2008 dal Comune di Modena, insieme con la Provincia, al fine di diffondere conoscenze e competenze sull'Unione europea tra i Comuni del territorio, per consolidare un dialogo con l'Europa ed essere in grado di cogliere le opportunità offerte dall'Unione europea.

I promotori modenapuntoeu

Comune e Provincia di Modena hanno un'esperienza pluriennale in materia di politiche e opportunità offerte dall'Unione europea agli enti locali.

Il Comune di Modena opera sui temi europei dalla metà degli anni '90, e oggi le sue attività sono unificate nell'**Ufficio Politiche europee e Relazioni internazionali**. In materia di Politiche europee, due sono i principali ambiti di intervento:

- **"Progetto Europa"**, attivo dal 1996, svolge attività di informazione, formazione, assistenza tecnica per la candidatura, la gestione e la rendicontazione di progetti europei; ricerca di partner internazionali e networking; assistenza agli enti locali per l'avvio di Uffici Europa.
- **"Europe Direct - Info Point Europa"**, attivo dal 1997, è il centro di informazione ufficiale sull'Unione europea, aperto a tutti i cittadini. Fa parte della rete dei centri informativi promossi e coordinati dalla Commissione europea. Svolge in maniera continuativa iniziative di promozione della cittadinanza europea attiva.

La **Provincia di Modena** è attiva sui temi europei dal 2000.

Tra i principali ambiti di intervento: attività di informazione e organizzazione di eventi sulle opportunità europee; attività formative a favore di amministratori e funzionari della Provincia e dei Comuni; attività di networking e promozione di azioni di rete a livello locale, regionale, nazionale ed europeo; attività di progettazione, gestione e rendicontazione di progetti europei.

Cosa offre la rete modenapuntoeu

modenapuntoeu offre ai Comuni del territorio servizi differenziati a seconda delle diverse esigenze.

Informazione, sensibilizzazione e aggiornamento sulle nuove opportunità di finanziamento offerte dall'Unione europea

Incontri di informazione sui programmi europei

La rete organizza periodicamente incontri di informazione e aggiornamento sui nuovi programmi e bandi europei, al fine di permettere agli enti locali di conoscere le novità e valutare la possibilità di candidare idee progettuali innovative. L'obiettivo è quello di mettere in grado amministratori, dirigenti e funzionari degli enti locali del territorio di avere una prima conoscenza delle diverse opportunità di finanziamento che l'Unione europea mette a disposizione e delle modalità per intercettarle.

Newsletter **modenapuntoeu**: novità, bandi e scadenze europee.

Inviata ogni settimana via e-mail, permette di ricevere informazioni, notizie e aggiornamenti relativi a: pubblicazione di bandi e programmi europei, documenti europei di interesse per gli enti locali, notizie europee, siti utili, eventi nazionali e internazionali. L'obiettivo è quello di garantire una tempestiva circolazione delle informazioni sulle opportunità e sui finanziamenti europei per gli enti locali, con una modalità agile e poco invasiva.



Cosa offre la rete modenapuntoeu

Orientamento e assistenza sulle opportunità di finanziamento dell'Unione europea e sulla cittadinanza europea

Incontri di orientamento su programmi e bandi europei

I primi passi da compiere per costruire progetti di qualità sono: comprendere i programmi e i bandi dell'Unione europea, analizzare le proprie progettualità, sviluppare l'idea progettuale, verificarne la candidabilità e la finanziabilità. Al fine di qualificare tale processo, **modenapuntoeu** offre ai propri membri un servizio di orientamento che permette di analizzare le proprie idee progettuali e di individuare i programmi europei sui quali posizionarle. Mediante appuntamenti personalizzati, organizzati in base a una apposita scheda per la rilevazione e l'analisi delle idee-progetto, verranno verificate le migliori strategie per la candidatura di progetti in sede europea.

Help Desk Uffici Europa

modenapuntoeu è in grado di offrire ai propri membri orientamento sugli assetti organizzativi più adeguati per sviluppare un'attività continuativa di dialogo e relazione con le istituzioni europee, organizzando anche eventuali momenti formativi dedicati.

Cosa offre la rete modenapuntoeu

Help Desk Cittadinanza europea: orientamento per le attività a favore di cittadini, giovani e scuole

Ancora oggi, nonostante i grandi passi fatti dall'Unione europea, i cittadini non percepiscono l'Europa come sistema di opportunità, bensì la vivono come un'istituzione lontana dalle proprie esigenze e dalla propria vita sociale e politica.

Per far fronte a questa situazione, occorre da un lato sviluppare un efficace programma di informazione che consenta a tutti di conoscere i diritti e i vantaggi acquisiti con lo status di cittadini europei; dall'altro, promuovere il coinvolgimento attivo dei cittadini nel dibattito sui temi europei che incidono più direttamente sulla loro sfera di interessi e, soprattutto, favorire la loro partecipazione diretta alle opportunità che l'Unione europea offre sia ai singoli sia alle loro associazioni.

Grazie a questa attività sarà possibile sviluppare una collaborazione di rete sui temi della cittadinanza europea, con particolare attenzione ai suoi target privilegiati - i cittadini, i giovani, il mondo della scuola - per far cogliere appieno le opportunità a essi dedicate.

Come aderire alla rete modenapuntoeu

Come in passato, al fine di garantire una relazione ottimale tra i Comuni e il coordinamento della rete **modenapuntoeu**, è necessario che ciascuna Amministrazione interessata a farne parte individui un proprio referente interno. Tale referente sarà coinvolto nelle attività della rete e avrà il compito di far circolare nel proprio ente le informazioni, le conoscenze e le opportunità.

Per formalizzare questo impegno, si richiede semplicemente di compilare e rinviare una manifestazione di interesse. L'adesione alla rete **modenapuntoeu** è gratuita.

modenapuntoeu
LA RETE MODENESE DEI PUNTI EUROPA



Comune di Modena
Ufficio Politiche europee
e Relazioni internazionali



Il centro Europe Direct - **vi aspettiamo**

Piazza Grande 17 - 41121 Modena

Tel. +39 059 2032602

Fax +39 059 2032687

E-mail: europedirect@comune.modena.it

Web: europedirect.comune.modena.it



EuropeDirectModena



@EuropeDirect_Mo



EuropeDirectModena

Orario di apertura:

da lunedì a venerdì ore 9:00 - 13:00

martedì e giovedì ore 15:00 - 17:30



Comune di Modena
Ufficio Politiche europee
e Relazioni internazionali



Comune di
Modena
Progetto
Europa