



LABORATORIO CHIMICO  
CAMERA DI COMMERCIO TORINO

Unioncamere  
Emilia-Romagna



Bologna, 17 maggio 2017

Laura Bersani

# La dichiarazione nutrizionale

LA CORRETTA INFORMAZIONE IN CAMPO ALIMENTARE:  
DALL'ETICHETTA ALIMENTARE ALLA DICHIARAZIONE NUTRIZIONALE

Il punto sul regolamento UE 1169/2011



***"Sportello Etichettatura e Sicurezza alimentare" disponibile per PMI presso più di 40 Camere di Commercio (orientamento)***



***Redazione guide per imprese***

***<http://www.pie.camcom.it/sportelloeuropa/guideUE>***

***[http://www.lab-to.camcom.it/Page/t10/view\\_html?idp=1381](http://www.lab-to.camcom.it/Page/t10/view_html?idp=1381)***

# DICHIARAZIONE NUTRIZIONALE

## Riferimenti legislativi

*L'etichettatura nutrizionale è armonizzata in tutta l'Unione europea (Reg.UE 1169/2011)*

- ✓ *dal 13/12/2016 **obbligo** per alimenti preimballati tranne alimenti esentati*
- ✓ *diviene **obbligatoria** anche per preimballati esentati quando figura in etichetta o in una pubblicità un'indicazione nutrizionale o sulla salute*
- ✓ ***non si applica** a integratori alimentari e ad acque minerali (altro tipo di informazioni nutrizionali)*

# Valori dichiarati in etichetta nutrizionale(art.31)

- **analisi** *dell'alimento,*
- **fonti bibliografiche** *relative agli ingredienti*
- **banche dati aziendali** *costruite nel corso della propria esperienza*
- **elaborazioni** *dei dati ricavati incrociando quanto sopra*

***Conservare documentazione  
usata per i calcoli***

# Dichiarazione nutrizionale obbligatoria per 100 g (o 100 ml) (art.30 Reg. UE 1169/2011)

- ✓ **Energia kJ/kcal**
- ✓ **Grassi g**  
*di cui acidi grassi saturi g*
- ✓ **Carboidrati g**  
*di cui zuccheri g*
- ✓ **Proteine g**
- ✓ **Sale g**

***Sale = Sodio x 2.5***

**UNICO CAMPO  
VISIVO**


NUTRITION FACTS INFORMAZIONI NUTRIZIONALI		
	100g	40g*
Energy / Energia	1856kj 442kcal	742kj 177kcal
Fat / Grassi	18g	7g
of which Saturates / di cui Acidi Grassi Saturi	11g	4,3g
Carbohydrates / Carboidrati	67g	26,7g
of which Sugars / di cui Zuccheri	22g	9g
Protein / Proteine	4g	1,4g
Salt / Sale	0,1g	0,05g

\*Serving portion 40 g, about 5 biscuits / Porzione media 40g, pari a 5 biscotti

## ***Indicazioni relative a presenza sale***

***E' possibile indicare, ove del caso, che il sale è dovuto esclusivamente al sodio naturalmente presente nel prodotto (es. latte, carne, pesce, alcuni vegetali)***

Valori nutrizionali medi per 100 g	
Energia	615 kJ = 145 kcal
Grassi	0 g
di cui saturi	0 g
Carboidrati	35 g
di cui zuccheri	33 g
Fibre	2,31 g
Proteine	0,37 g
Sale*	0,82 g

 D QUAL

\*Il contenuto di sale è dovuto esclusivamente al Sodio naturalmente presente nella frutta

***Non applicabile per olive, prosciutto, formaggio o acciughe sotto sale***

# Dichiarazione nutrizionale elementi facoltativi

Per 100 g o 100 ml

- ✓ **Energia kJ/kcal**
- ✓ **Grassi g di cui**
  - acidi grassi saturi g**
  - acidi grassi monoinsaturi g**
  - acidi grassi polinsaturi g**
- ✓ **Carboidrati g di cui**
  - zuccheri g**
  - polioli g**
  - amido g**
- ✓ **Fibre g**
- ✓ **Proteine g**
- ✓ **Sale g**
- ✓ **Vitamine e Sali minerali** (unità di misura differenti oltre alla % consumo riferimento) - solo se > 15% consumo riferimento (All. XIII)

BISCOTTO CLASSICO - INFORMAZIONI NUTRIZIONALI				
VALORI MEDI	PER 100 g	PER BISCOTTO 11g	%AR(1) PER BISCOTTO	
ENERGIA	kJ/kcal	1953/466	215/51	3%
GRASSI	g	19,5	2,1	3%
di cui				
ACIDI GRASSI SATURI	g	8,8	1,0	5%
CARBOIDRATI	g	60,7	6,7	3%
di cui ZUCCHERI	g	15,5	1,7	2%
FIBRE(2)	g	8,0	0,9	
PROTEINE	g	8,0	0,9	2%
SALE	g	0,62	0,07	1%
PER 100 g				
FOSFORO	mg	270/39% VNR(3)		
FERRO	mg	2,9/21% VNR(3)		
MAGNESIO	mg	80/21% VNR(3)		

(1)AR = assunzioni di riferimento di un adulto medio (8400 kJ/2000 kcal).  
(2)FIBRE = determinate con il metodo AOAC 2009.01.  
(3)VNR = valori nutritivi di riferimento.

# Etichettatura nutrizionale volontaria

## Facoltativi (su 100 g o 100 ml e % Consumi riferimento (CR) Allegato XIII parte A reg UE 1169/2011 )

### **Vitamine e Elementi minerali**

Vitamine e sali minerali che possono essere dichiarati e relative CR\* (tabella non completa)

<i>Vitamine e Sali minerali</i>	<i>CR</i>	<i>Vitamine e Sali minerali</i>	<i>CR</i>
Vitamina A	µg 800	Vitamina B12	µg 2,5
Vitamina D	µg 5	Biotina	µg 50
Vitamina E	mg 12	Acido pantotenico	mg 6
Vitamina C	mg 80	Calcio	mg 800
Tiammina	mg 1,1	Fosforo	mg 700
Riboflavina	mg 1,4	Ferro	mg 14
Niacina	mg 16	Magnesio	mg 375
Vitamina B6	mg 1,4	Rame	mg 1
Acido folico	µg 200	Iodio	µg150

\* Una quantità è significativa per ogni 100 g o 100 ml quando sia presente nella misura di **almeno il 15%** (alimenti diversi dalle bevande) o il **7,5%** (bevande) della suddetta dose raccomandata. Nel caso di confezioni costituite da **un'unica porzione** di un prodotto alimentare, la quantità significativa, nella misura minima del 15%, può essere rapportata al peso della porzione o della razione.



**Ingredienti:** Latte scremato, crema di latte, fermenti lattici vivi.

**Valori nutrizionali per 100g di prodotto per vasetto (170g)**

Valore energetico	307 kJ (73 kcal)	522 kJ (124 kcal)
Grassi	2,0 g	3,4 g
di cui saturi	1,3 g	2,2 g
Carboidrati	3,8 g	6,5 g
di cui zuccheri	3,8 g	6,5 g
Proteine	9,9 g	16,8 g
Sale	0,1 g	0,17 g
Calcio	121 mg	206 mg
% R.D.A.*	15%	26%

KTO  
ASSI

\*Razione Giornaliera Raccomandata

Conservare in frigo a +4°C

# Etichettatura nutrizionale espressione dei nutrienti

*Il valore energetico e le sostanze nutritive sono espresse su 100 g o 100 ml.*

*E' consentito accompagnare anche l'espressione per **porzione** o per **unità di consumo**, a condizione che siano riportate sull'etichetta la quantità e il numero delle porzioni o dell'unità di consumo.*

*Possibile indicare ANCHE in %CR o %AR o %VNR (obbligatorio per vitamine e sali minerali). Dicitura supplementare "Assunzioni di riferimento di un adulto medio (8400 kJ/2000kcal)"*

# Consumi di Riferimento

(All. XIII parte B)

<i>Nutrienti</i>	<i>Consumo di riferimento (adulto medio)</i>
Energia	8400 kJ/ 2000 kcal
Grassi totali	70 g
Acidi grassi saturi	20 g
Carboidrati	260 g
Zuccheri	90 g
Proteine	50 g
Sale	6 g

**Es. Grassi pari a 35 g/100 g e 50% VNR**

# Etichettatura nutrizionale

## obbligatoria: presentazione (art.34)

- ✓ **COLLOCAZIONE** nel **medesimo campo visivo** anche per le parti integranti
- ✓ **LINGUA**: facilmente **comprensibile** dal consumatore
- ✓ **FORMA** **tabulare** con allineamento cifre (forma orizzontale solo in mancanza di spazio)
- ✓ Possibilità **RIPETIZIONI** informazioni nutrizionali (art.30) nel **campo visivo principale** della confezione per
  - a) valore energetico oppure
  - b) valore energetico con grassi, acidi grassi saturi, zuccheri e sale.

## *Ripetizione dei nutrienti (art.30 e 34)*



**SOLO**

**valore energetico (sempre anche per 100 g)**

**5 ELEMENTI**

**-valore energetico**

**(sempre anche per 100 g)**

**-grassi,**

**-acidi grassi saturi**

**-zuccheri**

**-sale**

Per Porzione (45g) / Por porção (45g):

934kJ	Grassi Lípidos	Grassi saturi Saturados	Zuccheri Açúcares	Sale Sal
224kcal	11g	5,4g	9,5g	0,28g
11%*	16%	27%	11%	5%

Per / Por 100g: 2076kJ / 497kcal  
\*Assunzioni di riferimento di un adulto medio / Dose de Referência para um adulto médio (8400kJ / 2000kcal).

**Dimensione caratteri**  
**Art.13 All.IV**

✓ **DIMENSIONI minime caratteri, la cui parte mediana – altezza della 'x' - è pari o superiore a 1,2 mm (Allegato IV)**



**eccezione: se superficie imballaggio < 80 cm<sup>2</sup>, dimensione minima della 'x' deve essere pari o superiore a 0,9 mm**

***SINTESI delle DISPOSIZIONI EU FIAC in MATERIA di ESPRESSIONE delle INFORMAZIONI NUTRIZIONALI per 100 g/ml e per PORZIONE/UNITA' di CONSUMO\****

***\*Tutti i riferimenti "per porzione" nelle tabelle sottostanti sono considerati validi anche "per unità di consumo".***

***FIAC: Fornitura Informazione sugli Alimenti al Consumatore***

***[https://www.gov.uk/government/uploads/system/uploads/attachment\\_data/file/82664/consult-fic-annex-20121116.pdf](https://www.gov.uk/government/uploads/system/uploads/attachment_data/file/82664/consult-fic-annex-20121116.pdf)***

# DICHIARAZIONE NUTRIZIONALE

obbligatorio

facoltativo\*

ENERGIA  
GRASSI  
SATURI  
CARBOIDRATI  
ZUCCHERI  
PROTEINE  
SALE

UNO O PIU':  
MONOINSATURI  
POLINSATURI  
POLIOLI  
AMIDO  
FIBRE  
VITAMINE\*\*  
MINERALI\*\*

\* **Obbligatorio: nutrienti sui quali è fornito un claim**  
**\*\* Se presenti in quantità significative - Obbligatorio quando aggiunto nel cibo**

obbligatorio

**Espressione come % di assunzione di riferimento**

Vitamine e minerali

**ESPRESSIONE IN VALORE ASSOLUTO**

facoltativo

**Espressione come % di assunzione di riferimento**

obbligatorio

facoltativo

obbligatorio

facoltativo

Libera scelta

Per 100 g/ml

Per porzione

Per 100 g/ml

Per porzione

Per 100 g/ml e/o per porzione

Se fornite in % assunzioni riferimento per 100 g/ml mettere in prossimità "assunzione di riferimento di un adulto medio (8400kJ / 2 000 kcal)"



# Dichiarazione nutrizionale: esenzioni All.V (19 tipologie alimenti)

✓ *Prodotti non trasformati monoingrediente\* o una sola categoria di ingredienti\*\**

*Nota: \* farina, miele ecc - \*\* miscuglio di legumi ecc*

✓ *Prodotti trasformati monoingredienti sottoposti unicamente a maturazione*

*Nota :prosciutto crudo, formaggio?*

✓ *Acque per uso umano, comprese quelle addizionate di anidride carbonica e/o aromi*

✓ *Piante aromatiche, spezie, loro miscele*

✓ *.....*

✓ *Alimenti confezionati con imballaggi con superficie maggiore < 25 cm<sup>2</sup>*

✓ *Alimenti anche confezionati artigianalmente forniti in piccole quantità direttamente dal fabbricante al consumatore o a strutture locali di vendita*

✓ *Bevande alcoliche > 1,2 % vol (art. 16)*

# Regolamento CE 852/2004 articolo 2

## Prodotti trasformati

- n) «prodotti non trasformati»: prodotti alimentari non sottoposti a trattamento, compresi prodotti che siano stati divisi, separati, sezionati, affettati, disossati, tritati, scuoiati, frantumati, tagliati, puliti, rifilati, decorticati, macinati, refrigerati, congelati, surgelati o scongelati;
- o) «prodotti trasformati»: prodotti alimentari ottenuti dalla trasformazione di prodotti non trasformati. Tali prodotti possono contenere ingredienti necessari alla loro lavorazione o per conferire loro caratteristiche specifiche.

m) «trattamento»: qualsiasi azione che provoca una modificazione sostanziale del prodotto iniziale, compresi trattamento termico, affumicatura, salagione, stagionatura, essiccazione, marinatura, estrazione, estrusione o una combinazione di tali procedimenti;

mise.AOO PIT.REGISTRO UFFICIALE.U.0361078.16-11-2016



*Ministero dello Sviluppo Economico*

DIREZIONE GENERALE PER LA POLITICA INDUSTRIALE, LA  
COMPETITIVITA' E LE PMI



*Ministero della Salute*

DIREZIONE GENERALE PER L'IGIENE E LA SICUREZZA DEGLI  
ALIMENTI E LA NUTRIZIONE

- **Richiamo ad esenzioni reg. UE 852/2004 e reg. CE 853/2004**  
[http://www.statoregioni.it/Documenti/DOC\\_026546\\_59%20csr.pdf](http://www.statoregioni.it/Documenti/DOC_026546_59%20csr.pdf)
- **Anche alimenti artigianali**
- **Vendita diretta (esclusi intermediari): contatto diretto, comprese fiere, escluso trasporto lunghe distanze, ecc.**
- **Microimprese: Raccomandazione 361/2003 art.2, 10 occupati, 2 milioni fatturato annuo**
- **Livello locale: reg. CE 853/2004, provincia e province contermini**



Working Document prepared by the Commission services - does not prejudice the Commission's final decision

# New Q&A items related to the nutrition declaration

## November 2014

# BOZZA

***Alimenti confezionati in mezzo liquido (es. mozzarella, peperoni sott'olio):  
dichiarazione nutrizionale sul prodotto sgocciolato o sull'intero prodotto?***

***Dipende ma occorre riportare chiaramente se riferita al prodotto sgocciolato o al prodotto nella totalità.***

***Esempi alimenti esentati: miele, farina, riso***

***Esempi alimenti NON esentati: riso parboiled, oli vegetali***

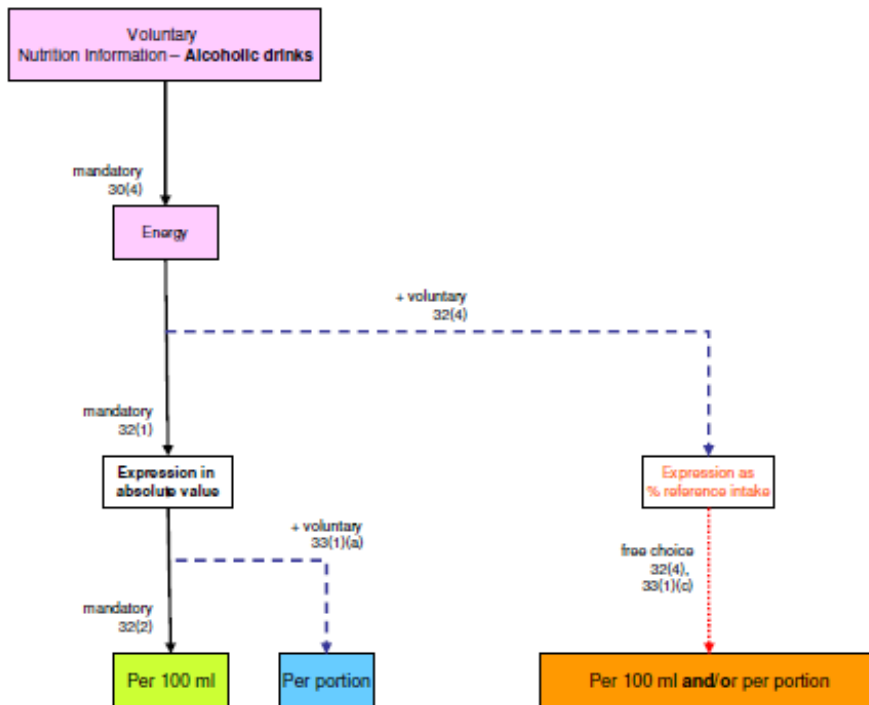
# Bevande alcoliche (> 1,2 %vol)

## Volontariamente SOLO Energia per 100 ml

### Alcoholic drinks

1. The full nutrition declaration and, where appropriate, repeated nutrition information on "front of pack" may be provided and expressed as per Table A above.
2. Alternatively, the content of the voluntary nutrition declaration may be limited to **energy value only**, and expressed as per table C below.

Table C



- Has to be provided on a mandatory basis
- - - - - May be provided on a voluntary basis in addition to the mandatory information
- ..... Free choice between different options

Where information is provided as a % of reference intakes per 100 g/ml, the statement "reference intake of an average adult (2 400 kJ / 2 000 kcal)" must be indicated in close proximity to it – 32(5)

**Work in progress:  
Richiesto ad  
operatori settore  
bevande alcoliche  
di suggerire quali  
informazioni  
nutrizionali  
occorre dare nelle  
bevande alcoliche  
(gennaio 2018?)**

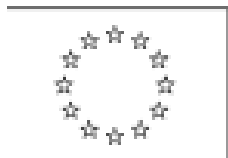
# Altre disposizioni

**Regolamento 1169/2011 precisa che la Commissione può adottare**

- (art.34) atti per indicare valore energetico e quantità sostanze nutritive da considerare **trascurabili**
- (art.31) norme che riguardano la **precisione** dei valori medi dichiarati e le **tolleranze** da adottare nei controlli di verifica

**Emissione a dicembre 2012 di Linee Guida della Commissione**

# Linee guida dicembre 2012



EUROPEAN COMMISSION  
HEALTH AND CONSUMERS DIRECTORATE-GENERAL

December 2012

GUIDANCE DOCUMENT FOR COMPETENT AUTHORITIES FOR  
THE CONTROL OF COMPLIANCE WITH EU LEGISLATION ON:

Regulation (EU) No 1169/2011 of the European Parliament and of the  
Council of 25 October 2011 on the provision of food information to

*[...omissis...]*

with regard to the setting of tolerances for nutrient values  
declared on a label

[http://ec.europa.eu/food/safety/docs/labelling\\_nutrition-supplements-guidance\\_tolerances\\_1212\\_en.pdf](http://ec.europa.eu/food/safety/docs/labelling_nutrition-supplements-guidance_tolerances_1212_en.pdf)



# *Ministero della Salute*

**DIREZIONE GENERALE PER L'IGIENE E LA SICUREZZA DEGLI ALIMENTI E LA  
NUTRIZIONE - UFFICIO 4**

**LINEE GUIDA SULLE TOLLERANZE ANALITICHE APPLICABILI IN FASE DI  
CONTROLLO UFFICIALE**

Le presenti linee guida sono state predisposte alla luce del seguente documento della Commissione europea:

*”Document guidance for the control of compliance with EU legislation on reg. (EU) 1169/2011, dir. 90/496/EEC and dir. 2002/46/EC with regard to the setting of tolerances for nutrient values declared on a label”.*

***Emissione giugno 2016 delle Linee Guida ministeriali***

[www.salute.gov.it](http://www.salute.gov.it)

home > documentazione > pubblicazioni



Inoltre, poiché la scelta del tenore dichiarato deve essere una media tra i valori possibili, tale tenore non deve coincidere con il limite di tolleranza in difetto per nutrienti di cui si raccomanda al consumatore di ridurre l'apporto oppure con il limite di tolleranza in eccesso nel caso contrario. I valori dichiarati devono essere compresi nei limiti di tolleranza per tutta la *shelf life* del prodotto.

## ***ATTENZIONE!!!***

- Coincidenza con tolleranza per difetto (costituenti da ridurre)***
- Coincidenza con tolleranza per eccesso (costituenti da favorire)***
- Durata shelf life***

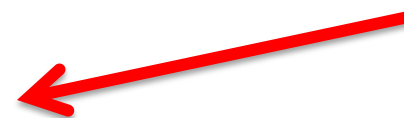
# Tolleranze

Nutriente	Quantità	Tolleranza ammissibile, che include l'incertezza di misura	
		In eccesso	In difetto
Vitamine (ad esclusione della vitamina C in alimenti liquidi)		+ 50%	-35%
Vitamina C in alimenti liquidi		+ 100%	-35%
Minerali		+ 45%	-35%
Carboidrati, Zuccheri, Proteine, Fibre	< 10 g per 100 g:	+ 2 g	-2 g
	10-40 g per 100 g:	+ 20%	-20%
	> 40 g per 100 g:	+ 8 g	-8 g
Grassi	< 10 g per 100 g	+ 1.5 g	-1.5 g
	10-40 g per 100 g:	+ 20%	-20%
	> 40 g per 100 g:	+ 8 g	-8 g
Acidi grassi saturi, Acidi grassi monoinsaturi, Acidi grassi polinsaturi	< 4 g per 100 g:	+ 0.8 g	-0.8 g
	≥ 4 g per 100 g:	+ 20%	-20%
Sale	< 1.25 g per 100 g:	+0.375 g	-0.375 g
	≥ 1.25 g per 100 g:	+ 20%	-20%

# Arrotondamenti e Quantità trascurabili

Elemento nutritivo	Quantità	Arrotondamento
<b>Energia</b>		all'unità di kJ/kcal più vicina senza decimali
<b>Grassi*, carboidrati*, zuccheri*, proteine*, fibre*, polioli*, amido*</b>	$\geq 10$ g per 100g o 100ml	al grammo più vicino senza decimali
	$< 10$ g e $> 0.5$ g per 100g o 100ml	al decigrammo più vicino (0.1g)
	per quantità irrilevabili o concentrazione $\leq 0.5$ g per 100g o 100ml	"0 g" o " $< 0.5$ g" può essere dichiarato
<b>Acidi grassi saturi*, monoinsaturi*, polinsaturi*</b>	$\geq 10$ g per 100g o 100ml	al grammo più vicino senza decimali
	$< 10$ g e $> 0.1$ g per 100g o 100ml	al decigrammo più vicino (0.1g)
	per quantità irrilevabili o concentrazione $\leq 0.1$ g per 100 g o 100ml	"0 g" o " $< 0.1$ g" può essere dichiarato
<b>Sale</b>	$\geq 1$ g per 100 g o ml	al decigrammo più vicino (0.1g)
	$< 1$ g e $> 0.0125$ g per 100 g o ml	al centigrammo più vicino (0.01g)
	per quantità irrilevabile o concentrazione $\leq 0.0125$ g per 100g o 100ml	"0 g" o " $< 0.01$ g" può essere dichiarato
<b>Vitamine e minerali</b>	Vitamina A, acido folico, cloro, calcio, fosforo, magnesio, iodio, potassio	3 cifre significative
	Tutte le altre vitamine e minerali	2 cifre significative

Valori nutrizionali medi per 100 g	
Energia	615 kJ = 145 kcal
Grassi	0 g
di cui saturi	0 g
Carboidrati	35 g
di cui zuccheri	33 g
Fibre	2,31 g
Proteine	0,37 g
Sale*	0,82 g



***QUANTITA' TRASCURABILI :***  
***riportare tutti gli elementi obbligatori***

# **PRODOTTI NON PREIMBALLATI art.30**

## ***Dichiarazione nutrizionale***

➤ ***VOLONTARIA***

➤ ***POSSIBILITA' di limitarsi a***

→ ***valore energetico***

→ ***valore energetico, grassi, acidi grassi saturi, zuccheri e sale***





## ***DICHIARAZIONE NUTRIZIONALE:***

***✓ OPPORTUNITA' per CARATTERIZZARE ALIMENTO***

***✓ OPPORTUNITA' COMMERCIALI***

