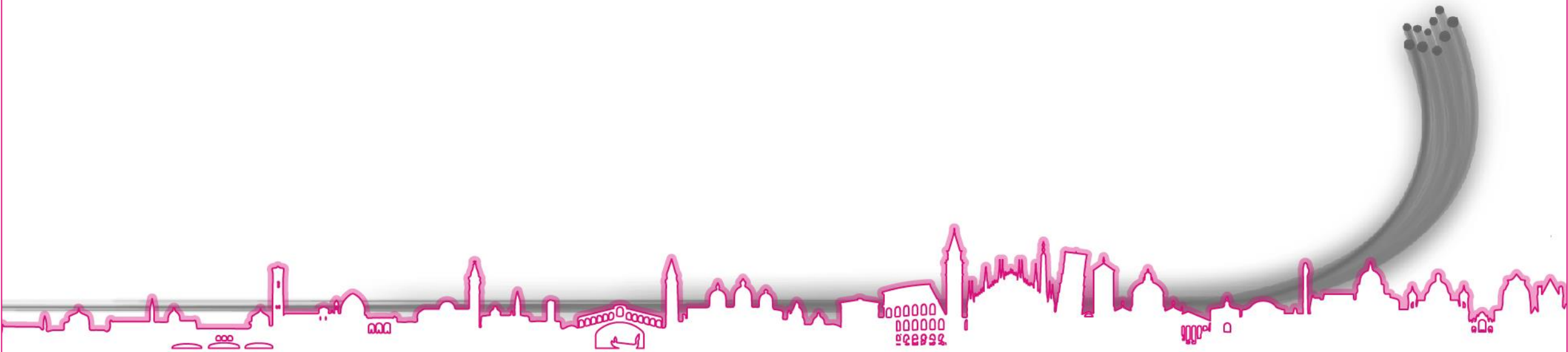


open fiber



ULTRANET@WORK EMILIA ROMAGNA 19/07/2018

Maggio | 2018

LA GIGABIT SOCIETY

La strategia italiana per la banda ultra larga prevede entro il 2020:

- copertura ad almeno 100 Mbps per l'85% della popolazione.
- copertura ad almeno 30 Mbps per tutti i cittadini italiani

Un obiettivo ambizioso, necessario al Paese, e migliorativo rispetto agli obiettivi fissati dall'Agenda digitale Europea.





LA MISSIONE DI OPEN FIBER

Open Fiber nasce in questo contesto per creare reti di comunicazione elettronica in fibra ottica ad alta velocità su tutto il territorio nazionale per favorire il recupero di competitività del Sistema Paese e l'evoluzione verso «Industria 4.0».

Open Fiber è una società a partecipazione paritetica tra Enel e CDP, attiva esclusivamente nel mercato all'ingrosso (*wholesale*) e offre l'accesso a tutti gli operatori di mercato interessati.

UNA NUOVA RETE, TUTTA IN FIBRA

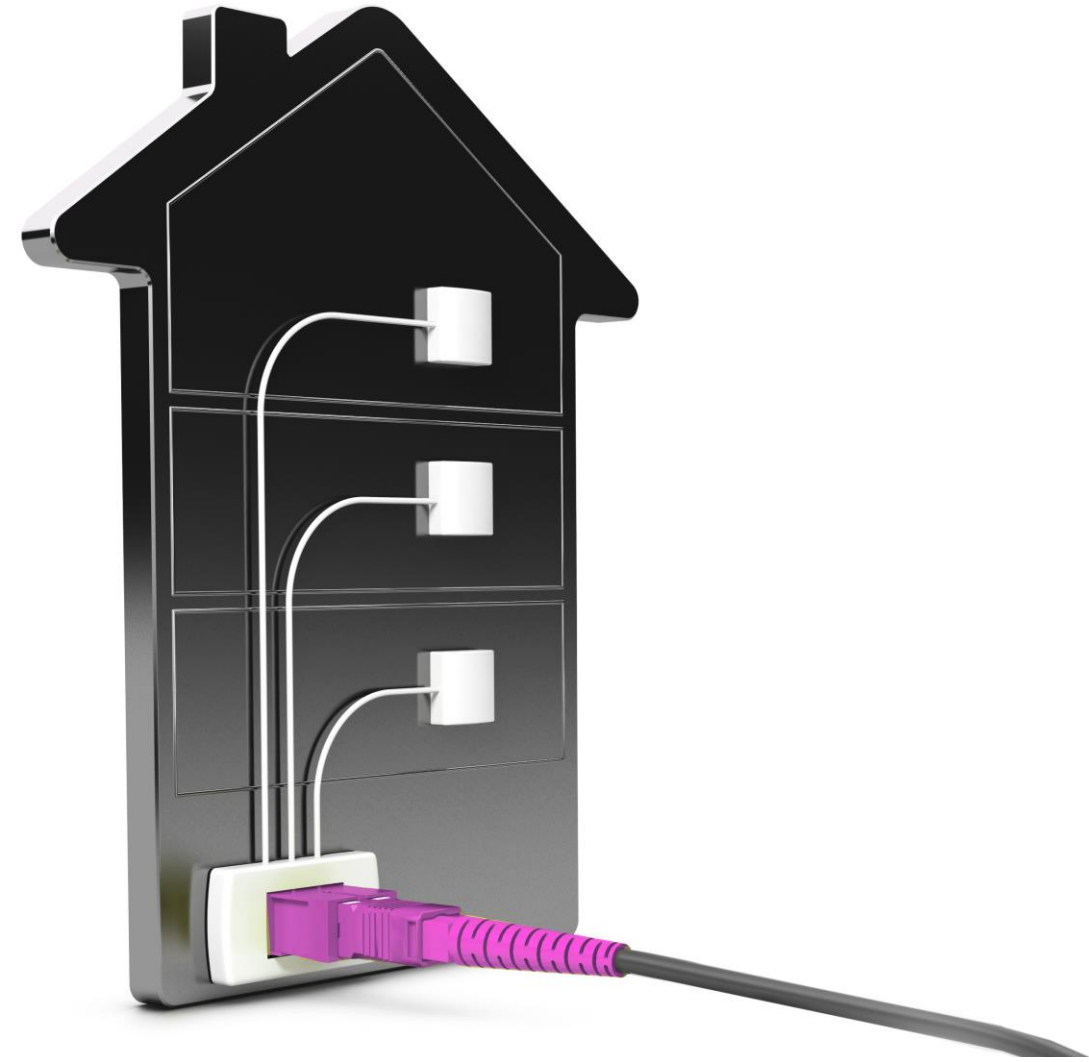
La rete ultra veloce Open Fiber è realizzata in modalità **Fiber To The Home (FTTH)**, letteralmente “fibra fino a casa”.

L'intera tratta dalla centrale all'abitazione del cliente è infatti in fibra ottica.

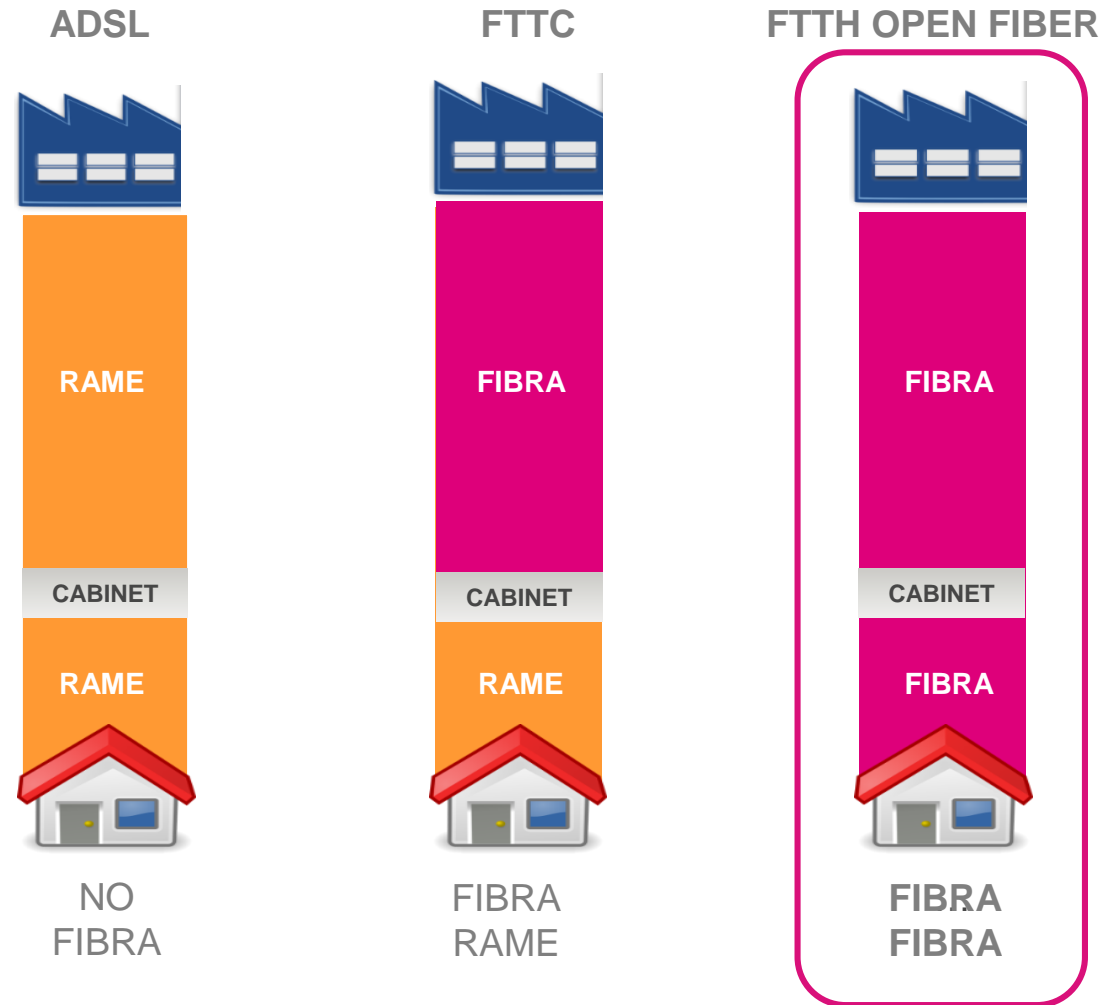
Ciò consente di ottenere il massimo delle performance

con **velocità fino a 1 Gigabit al secondo (Gbps) nei cluster A&B e 100Mbps nel cluster C&D.**

Una rete “a prova di futuro”, in grado di supportare tutte le potenzialità delle nuove tecnologie che arriveranno nei prossimi anni in linea con i fondamenti della Gigabit Society



ARCHITETTURE A CONFRONTO: IL PRIMATO DELL'FTTH



Con l'FTTH abitazioni e aziende sono collegate alla centrale OF grazie a un'infrastruttura realizzata interamente in fibra ottica

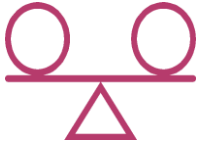
ADSL: collegamenti esclusivi in rame,

FTTC: collegamenti misti rame fibra

FTTH: collegamenti esclusivi in fibra ottica.



LA RETE OPEN FIBER



Maggiore affidabilità

Le connessioni in fibra sono più stabili e produttive perché meno soggette a interruzioni e problemi tecnici rispetto al rame, riducendo così i costi di manutenzione e garantendo un servizio di maggiore qualità per i clienti finali.



Performance elevate

“Un’autostrada a 100 corsie” in cui le reti in fibra ottica permettono alle informazioni di viaggiare più velocemente



Maggiore efficienza

La fibra ottica sostiene le reti di telecomunicazioni del futuro (Next Generation Network - NGN) consentendo una lunga durata dell’infrastruttura e una velocità di trasmissione più elevata rispetto alle tecnologie tradizionali.



A prova di futuro

La fibra ottica è l’unica soluzione “future proof” con una capacità trasmissiva che potrà arrivare fino a 40 Gbps. Attraverso la tecnologia FTTH, la fibra raggiunge direttamente le abitazioni garantendo la compatibilità con una rapida evoluzione dei servizi di rete.



UNA RETE PER

le persone



Accesso
a servizi avanzati della P.A.
Servizi sanitari
E-commerce
Servizi bancari
Internet of things
Edutainment
Entertainment
E-health.

le smart cities

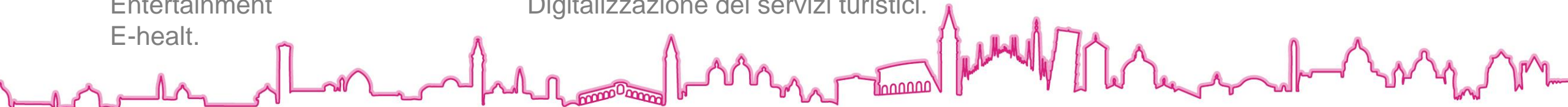


Mobilità sostenibile
Controllo elettronico degli accessi
Gestione dei flussi di traffico
Ricarica dei veicoli elettrici.
Sicurezza/monitoraggio del territorio
Telerilevamento ambientale
Gestione dell'illuminazione pubblica,
Digitalizzazione dei servizi turistici.

le aziende



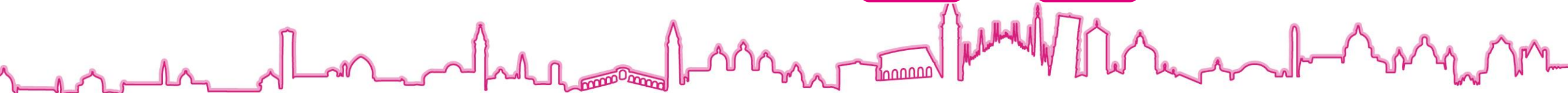
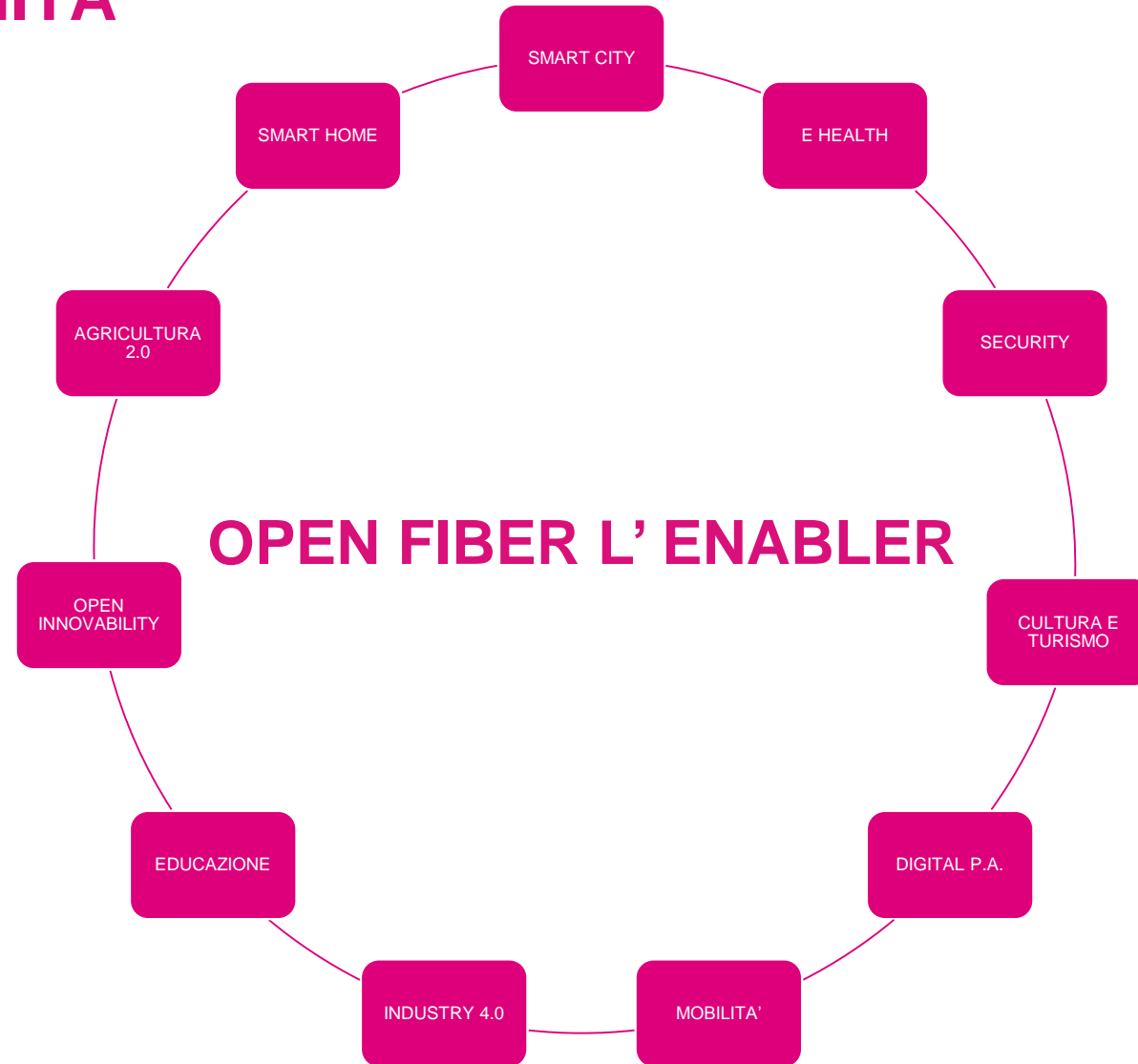
Smart working e telelavoro
Cloud computing
Piano "Industria 4.0"
Innovazione.



UNA RETE DI OPPORTUNITÀ

La rete Open Fiber è un asset strategico per il sistema Italia, necessario per abilitare e sviluppare connessioni e servizi digitali, leve principali della produttività, la competitività e per affrontare le sfide economiche e sociali.

Avere più banda oggi è il presupposto per essere pronti anche all'evoluzione tecnologica futura.



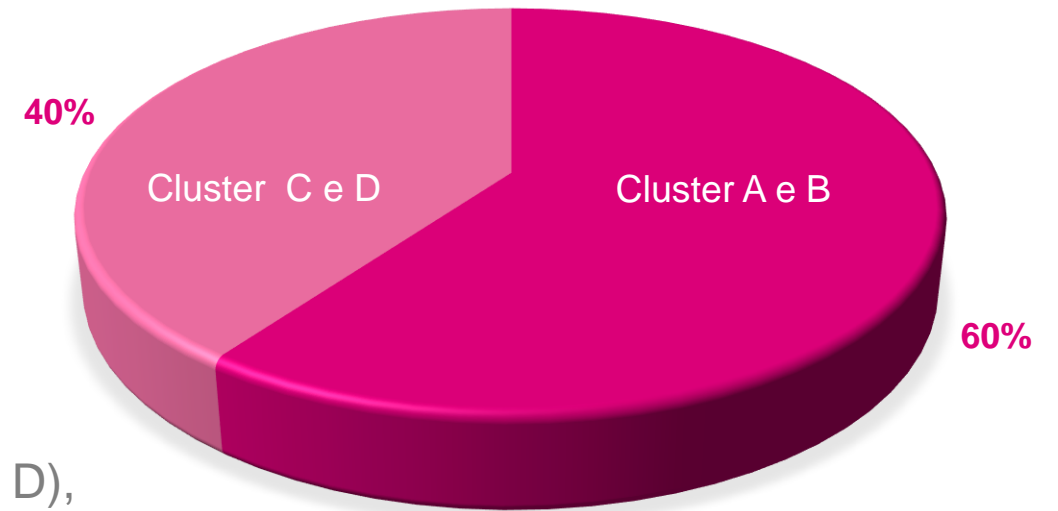
UNA RETE PER TUTTI GLI ITALIANI

Il progetto **Open Fiber** coinvolge l'intera Italia senza distinzioni tra grandi città e piccoli centri, permettendo così a tutto il Paese di colmare un insostenibile gap digitale.

OF interviene con investimenti propri nelle città e nelle aree più urbanizzate (cluster A e B, come definiti dal Ministero dello Sviluppo Economico) dove vive il 60% degli italiani.

Nei piccoli centri e nelle zone rurali, in cui vive il restante 40% della popolazione (cluster C e D), **Open Fiber** costruisce una rete pubblica con gli strumenti e le risorse definiti dalle gare Infratel.

POPOLAZIONE



OPEN FIBER – CLUSTER «C&D»

Open Fiber si è aggiudicata sia il primo che il secondo bando di gara Infratel per la realizzazione e gestione di una rete pubblica a banda ultra larga.

Sono coinvolti:

6.753 comuni

16 regioni oltre alla provincia di Trento

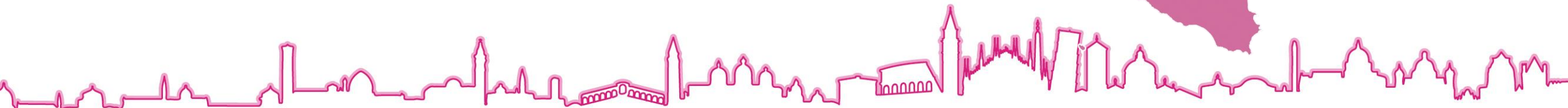
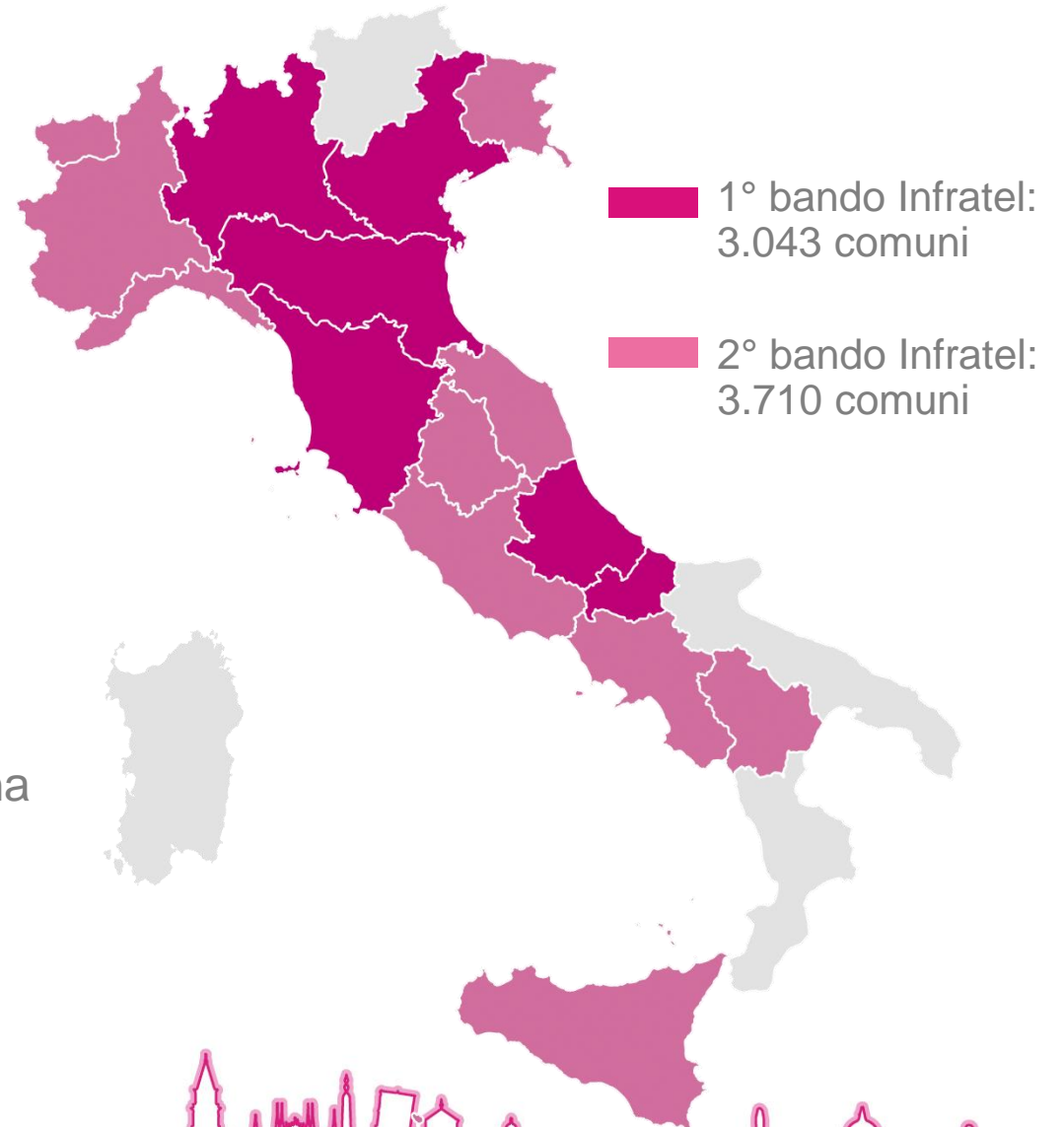
Gli interventi previsti interessano

13,8 milioni di cittadini

9,3 milioni di unità immobiliari

500 mila sedi di impresa e P.A.

Calabria, Puglia e Sardegna saranno interessate da una terza gara Infratel che sarà lanciata nei prossimi mesi.



OPEN FIBER PER IL 5G

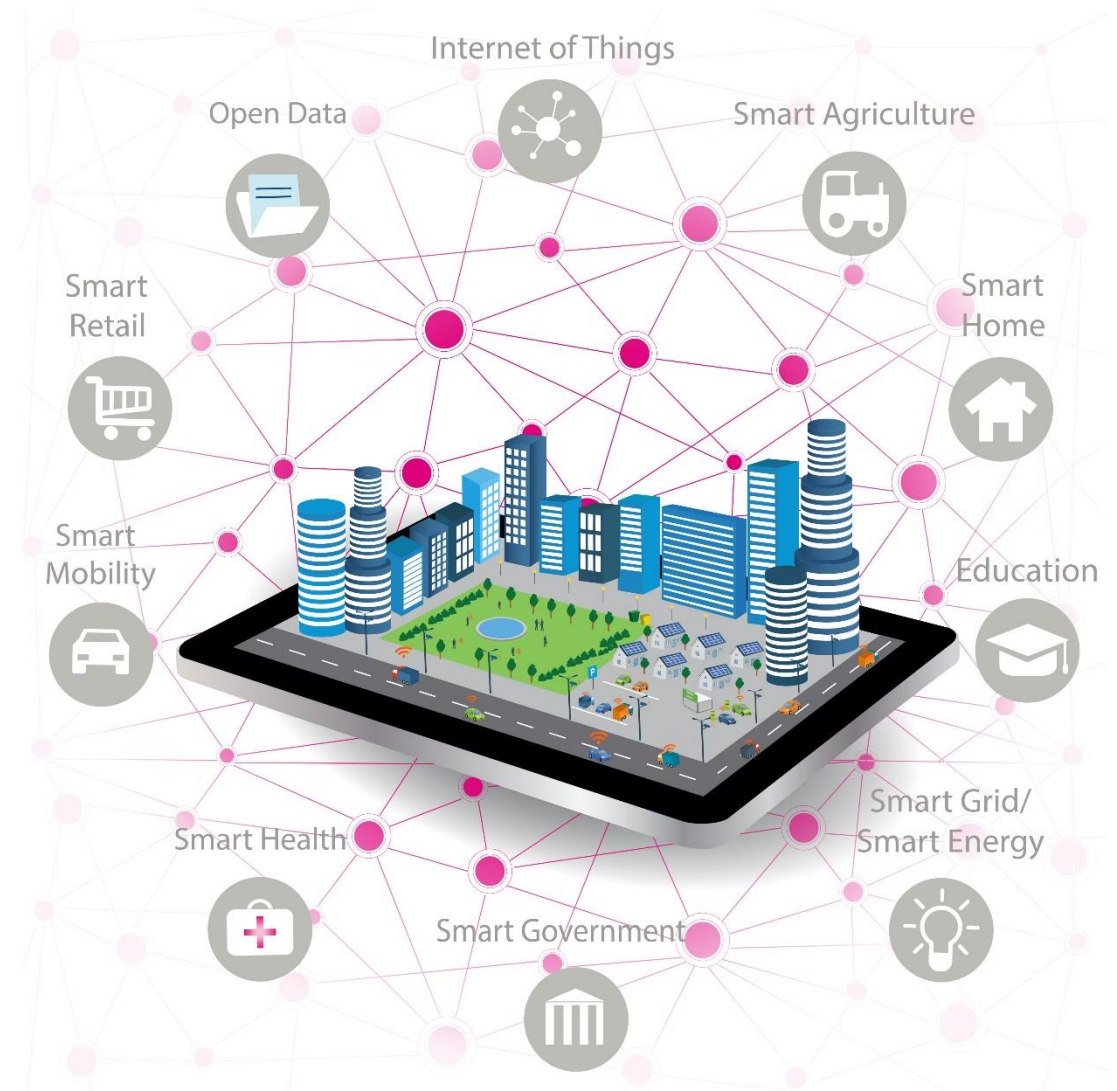
Open Fiber, in collaborazione con Wind Tre, ha avviato una sperimentazione sulla tecnologia **5G** nelle città di Prato e L'Aquila.

Il progetto, che durerà fino al 2021, consente di porre le basi per la costruzione di una “Smart city” in cui famiglie e imprese possano beneficiare di servizi innovativi in vari ambiti come

- salute
- mobilità
- sicurezza
- prevenzione e gestione delle emergenze.

Il 5G è una nuova tecnologia con un enorme potenziale sia in termini di rete che di servizi.

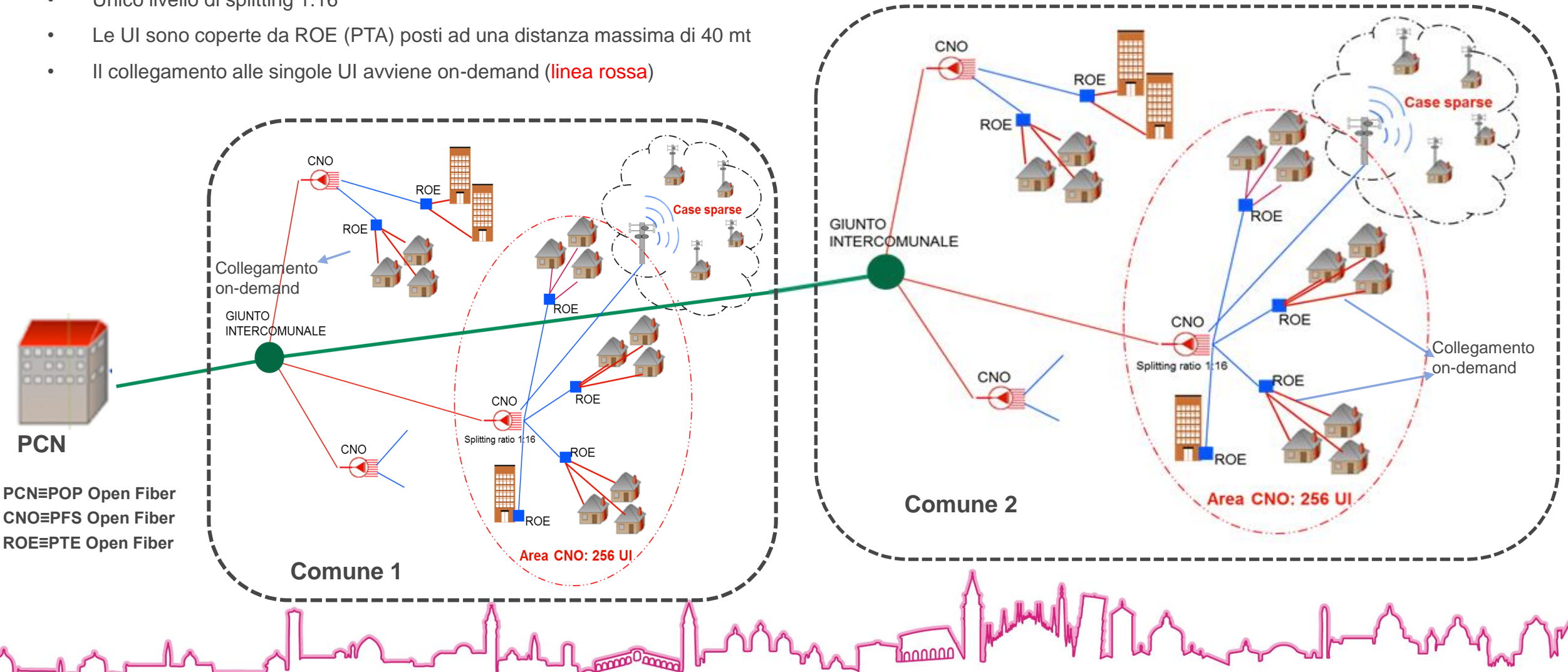
La sperimentazione – che coinvolge università, centri di ricerca e aziende - presenta caratteristiche replicabili a livello nazionale ed europeo.



ARCHITETTURA DI RETE PER CLUSTER C&D

L'architettura proposta su C & D

- Un PCN (POP) collega più comuni
- Unico livello di splitting 1:16
- Le UI sono coperte da ROE (PTA) posti ad una distanza massima di 40 mt
- Il collegamento alle singole UI avviene on-demand (**linea rossa**)





OPEN FIBER

IL PROGETTO
PER L'EMILIA
ROMAGNA

L'IMPATTO SUL
TERRITORIO

OPEN FIBER PER EMILIA ROMAGNA: I CLUSTER C&D

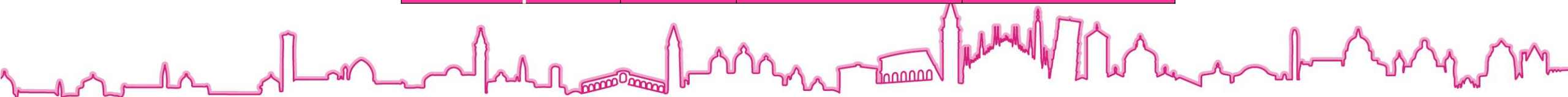
Una nuova rete tutta in fibra

340 comuni



Oltre 760 Mila UI

PROVINCIA	# COMUNI	# UI OVER 100Mbps	# UI OVER 30Mbps
Bologna	56	106746	18932
Ferrara	24	64103	6626
Forlì-Cesena	30	54233	6258
Modena	47	94692	20436
Parma	46	89698	8807
Piacenza	48	75204	8084
Ravenna	18	58467	11042
Reggio nell'Emilia	45	88842	9142
Rimini	26	33064	6104
Totale complessivo	340	665049	95431



OPEN FIBER PER L'EMILIA ROMAGNA : I CLUSTER C&D

Avanzamento lavori

76 comuni a piano 2018 e circa **200** Mila UI

- **25** cantieri aperti
- **6** in verifica da parte di Infratel
- **45** da risottomettere

2500 Km di infrastruttura nel piano cantieri per il 2018

- **80%** riutilizzo di infrastrutture esistenti e **20%** nuove infrastrutture
- **650km** su cantieri aperti
- **80Km** realizzati

108 siti FWA nel piano cantieri per il 2018

- **108** progetti definitivi consegnati
- **38** progettazione esecutiva in corso (ottenimento permessi)
- **2** progetti esecutivi consegnati



GRAZIE



www.openfiber.it



@openfiberIT



@openfiberIT



Open fiber

