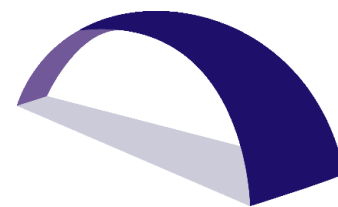








# PRESENTAZIONE DELLA SOCIETÀ



# enser



-  OPERE MARITTIME
-  EDIFICI CIVILI E INDUSTRIALI
-  INFRASTRUTTURE STRADALI
-  INFRASTRUTTURE FERROVIARIE
-  GEOTECNICA E FONDAZIONI SPECIALI
-  GEOLOGIA APPLICATA

SEDE LEGALE  
Viale Baccharini, 29/2  
48018 Faenza  
ITALY

T +39 0546 663423

Ufficio di BOLOGNA  
Via Zacconi, 16  
40127 Bologna  
ITALY

T +39 051 245663

Ufficio di SANTARCANGELO  
Via Andrea Costa, 115  
47822 Santarcangelo  
di Romagna (RN)  
ITALY

T +39 0546 663423

Succursale ENSER France



Rue de Stockholm, 1  
75008 Paris  
FRANCE

T +33 6 60688977

# LA NOSTRA STORIA



Prof. Ing. Maurizio Merli  
Dott. Ing. Gianfranco Marchi  
Dott. Ing. Giancarlo Guadagnini

**1988** INIZIO DELL'ATTIVITÀ  
PROFESSIONALE DEI  
FUTURI SOCI FONDATORI



**2001** NASCITA DI ENSER SRL

**2007** APERTURA DELLA SEDE DI  
SANTARCANGELO DI  
ROMAGNA (RN)



**2017** INGRESSO DI PROJECT  
PARTNERS LTD NELLA  
COMPAGINE SOCIETARIA

NASCITA DI EN.SER. STUDIO  
TECNICO ASSOCIATO **1992**

**EN.SER.** ENGINEERING SERVICE  
STUDIO TECNICO ASSOCIATO

APERTURA DELLA SEDE DI  
BOLOGNA **2003**

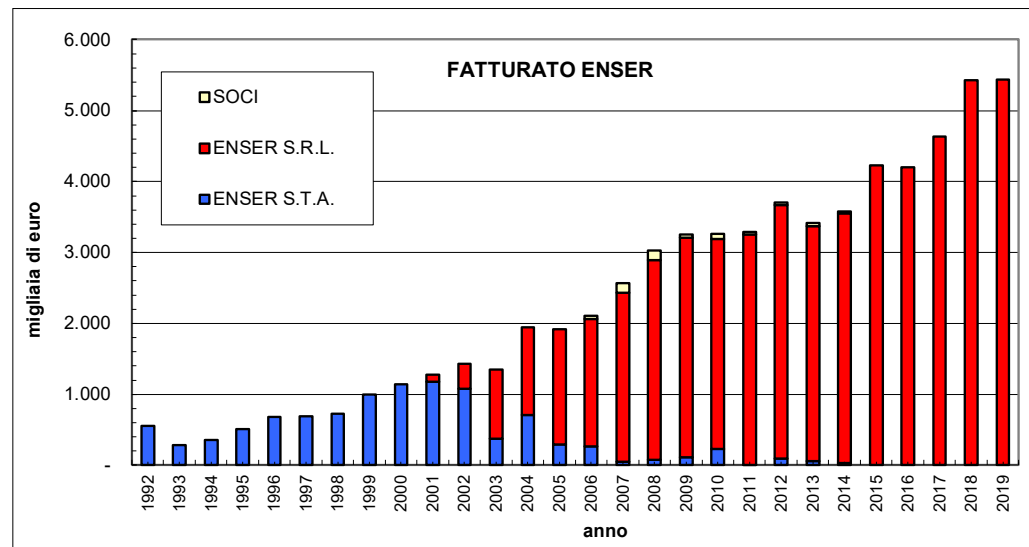
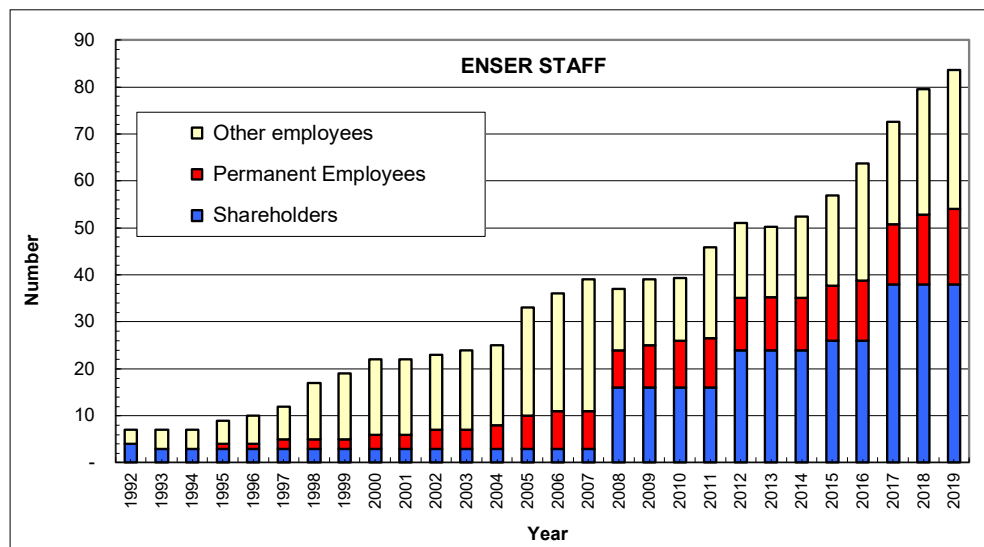
APERTURA DELLA  
SUCCURSALE ENSER  
FRANCE **2016**



# IL GRUPPO

ENSER ha prodotto in questi 28 anni circa 65 milioni di euro di fatturato, distribuito per il 75% circa al personale (ingegneri, geologi e altri tecnici con elevata professionalità)

Il 25 % circa del fatturato proviene dall'estero.



# PAESI DOVE ABBIAMO LAVORATO

Abbiamo  
esperienza  
internazionale  
dal 1989



Fra i nostri clienti



Le nostre certificazioni, network e riconoscimenti

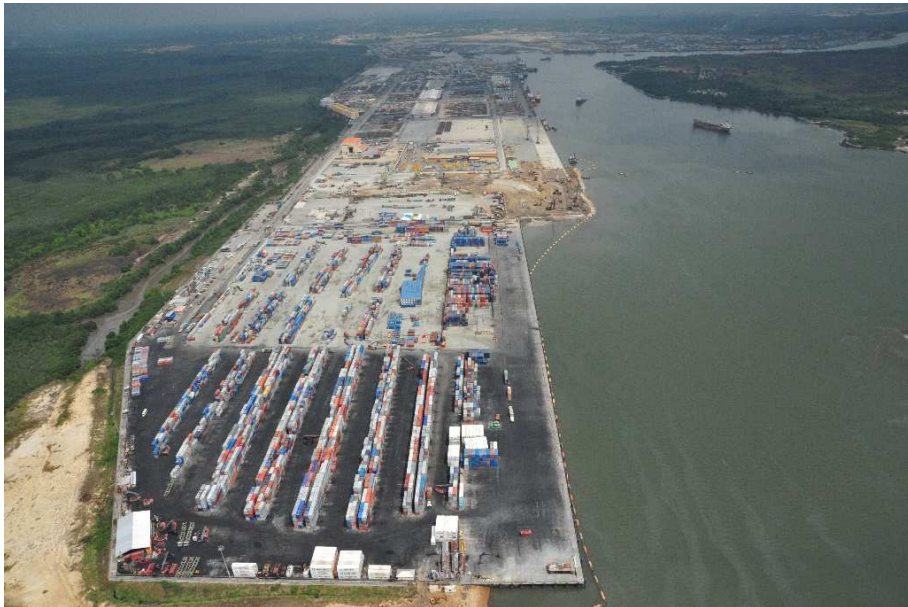


# OPERE PORTUALI



Freetown, Sierra Leone (EIFFAGE)

Onne Port, Nigeria (TREVI)



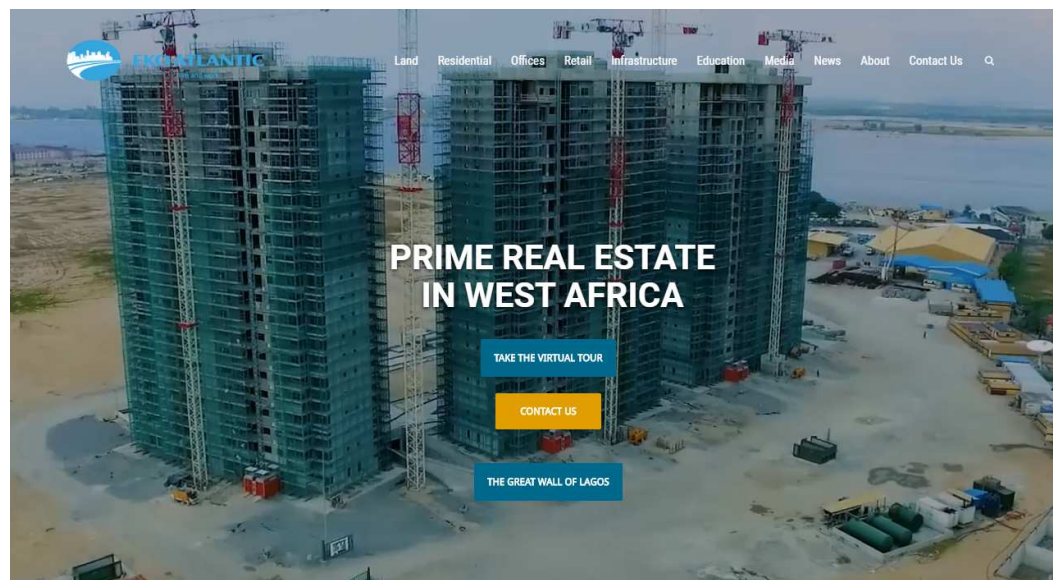
Guaruja, Brasile (SAIPEM)



# EDIFICI CIVILI



**Liceo Ricci  
Curbastro  
Lugo (RA)**



**3 torri da 23 piani (circa 80 m di altezza)  
EKOATLANTIC  
LAGOS, NIGERIA**

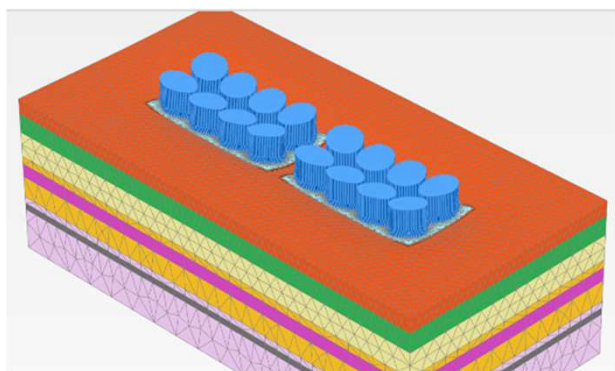
**Incubatore per le  
Imprese del Parco  
Scientifico e  
Tecnologico Torricelli  
Faenza (RA)**



# EDIFICI INDUSTRIALI - MAV



**EDIFICI INDUSTRIALI E MAV  
per stabilimento lavorazione  
surgelati, Cesena**



**16 SILI per grano (capacità  
60.000 tonnellate) per  
pastificio, Parma**



# PONTI

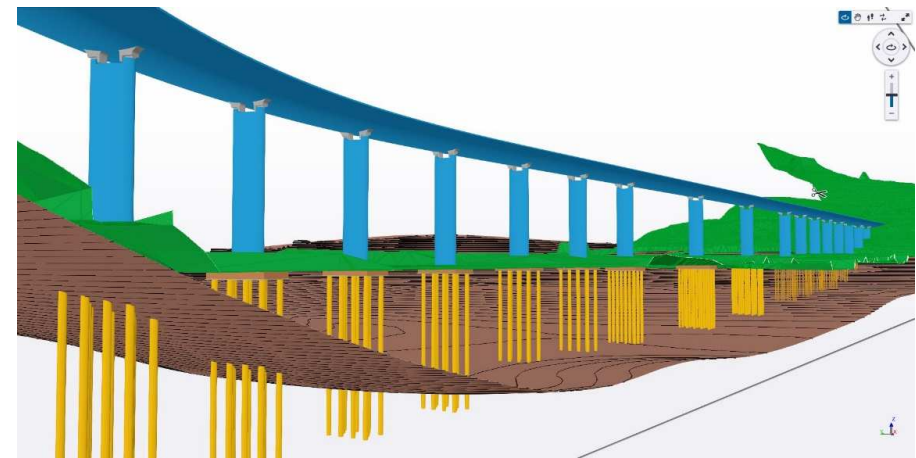
PARIGI



GENOVA



BOLOGNA





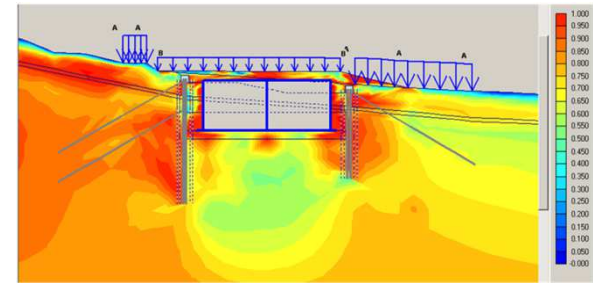
# STRADE, ROTATORIE E GALLERIE ARTIFICIALI



**FAENZA**



**REGGIO CALABRIA**



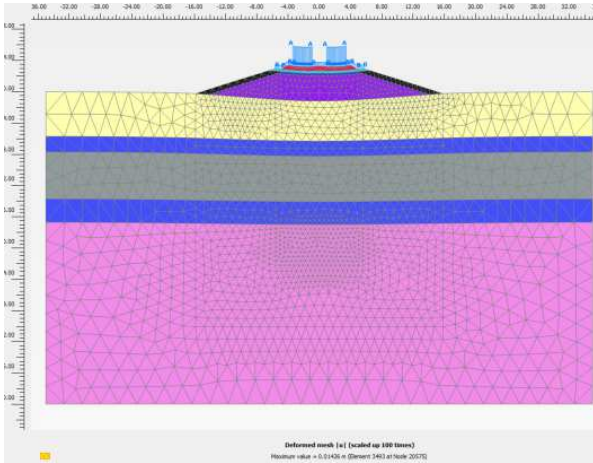
**REGGIO EMILIA**



**BOLOGNA**

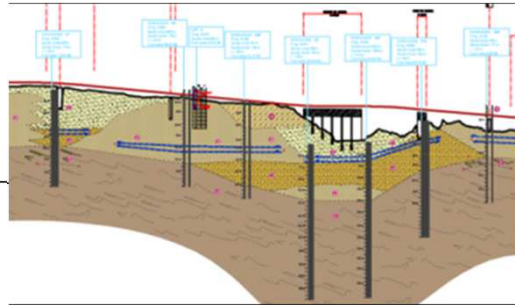
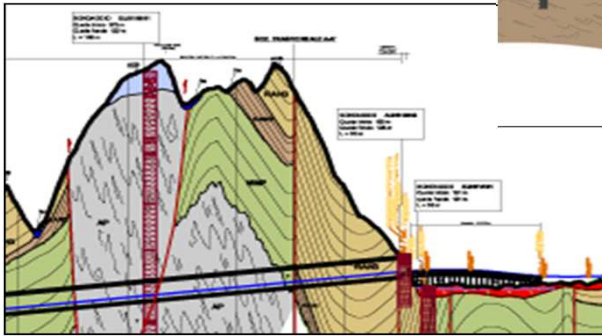


# GEOLOGIA E GEOTECNICA



**OMAN – Linee ferroviarie**

**U.A.E. Etihad Railway**



**ITALIA: geologia e geotecnica per linee ferroviarie**

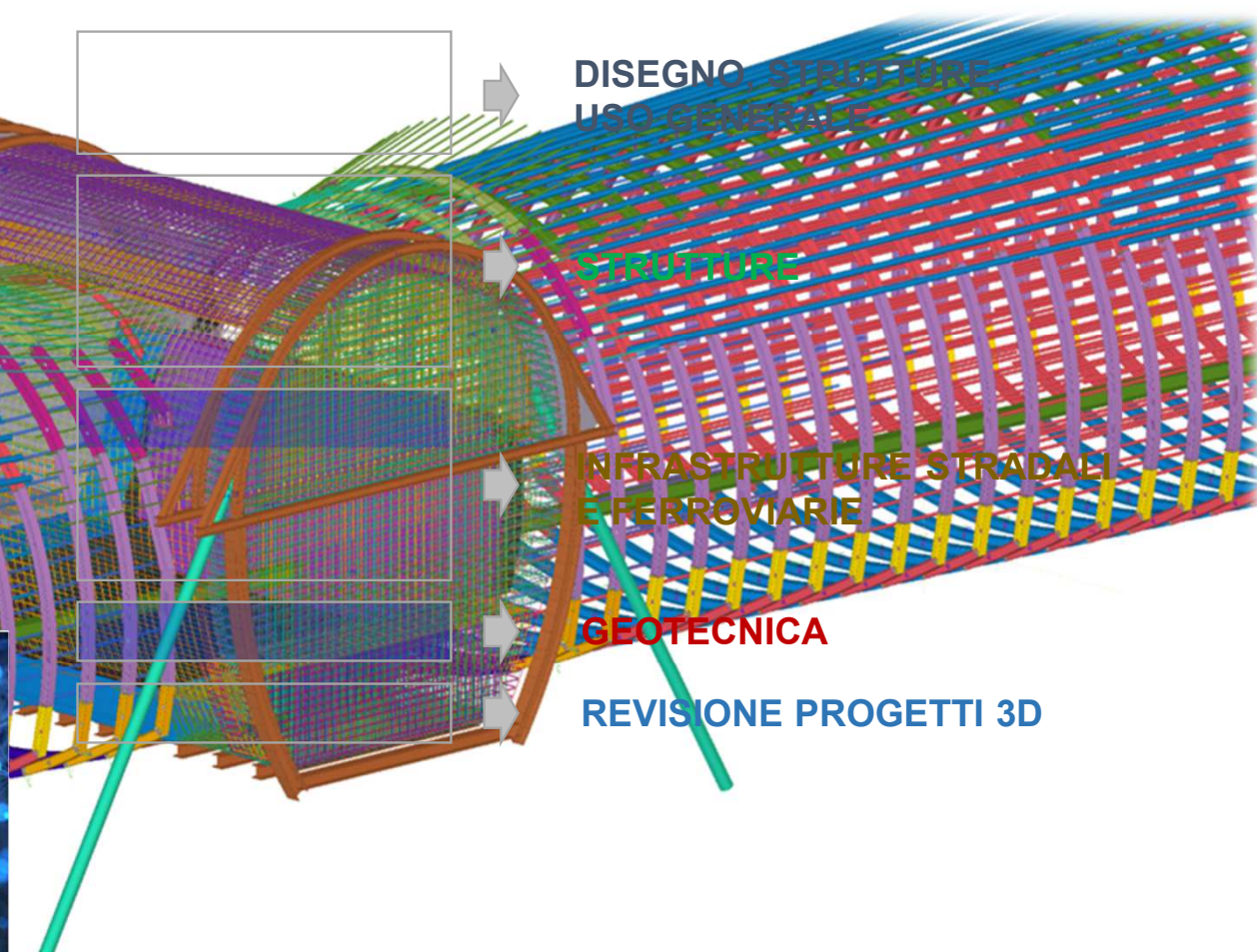


**Autostrada Cispadana**

# ENSER E IL BIM

- INIZIO INVESTIMENTO 5 ANNI FA
- CORSI DI PREPARAZIONE ALLA CERTIFICAZIONE PER 12 COLLABORATORI
- 2 BIM SPECIALIST CERTIFICATI
- IN CORSO CERTIFICAZIONE PER BIM MANAGER E BIM COORDINATOR

## SOFTWARE

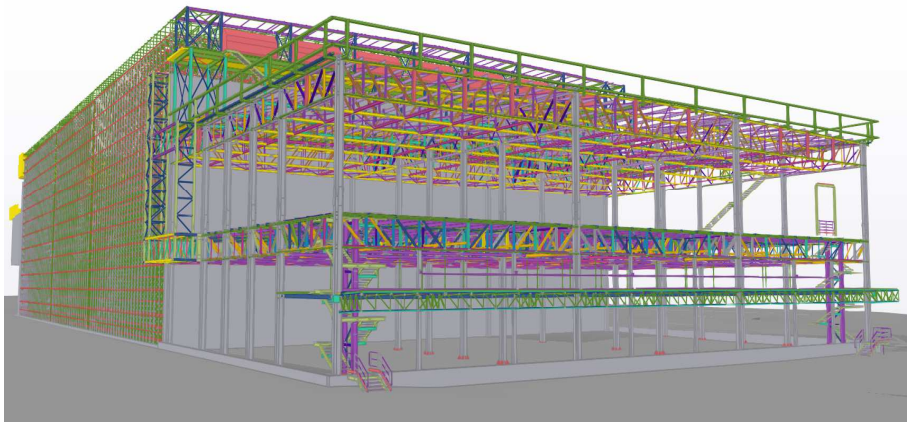
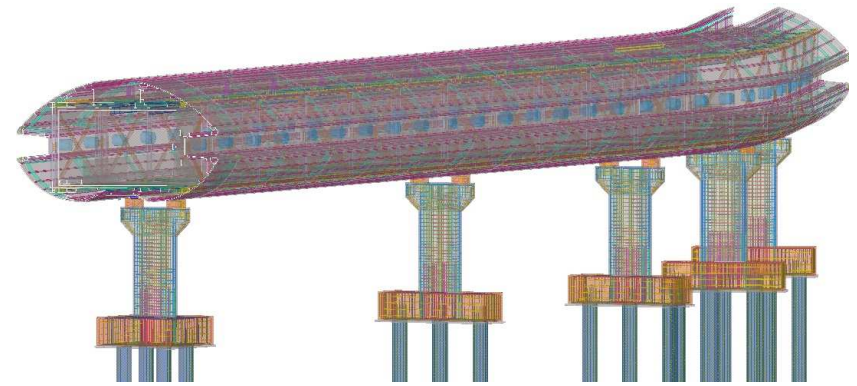
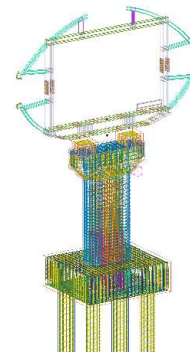


# ENSER E IL BIM

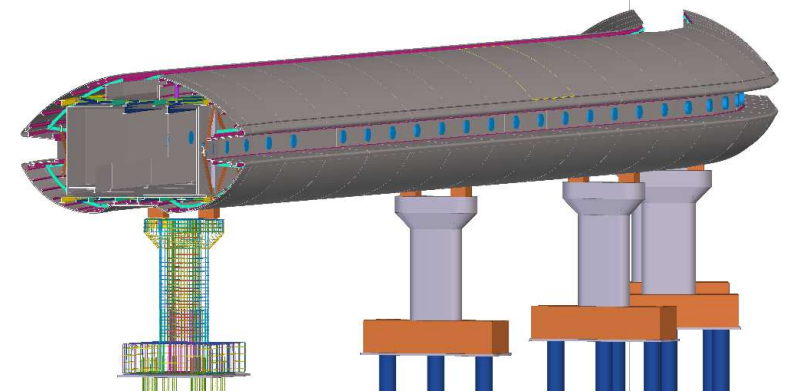
## CESENA Stabilimento Orogel



cantiere

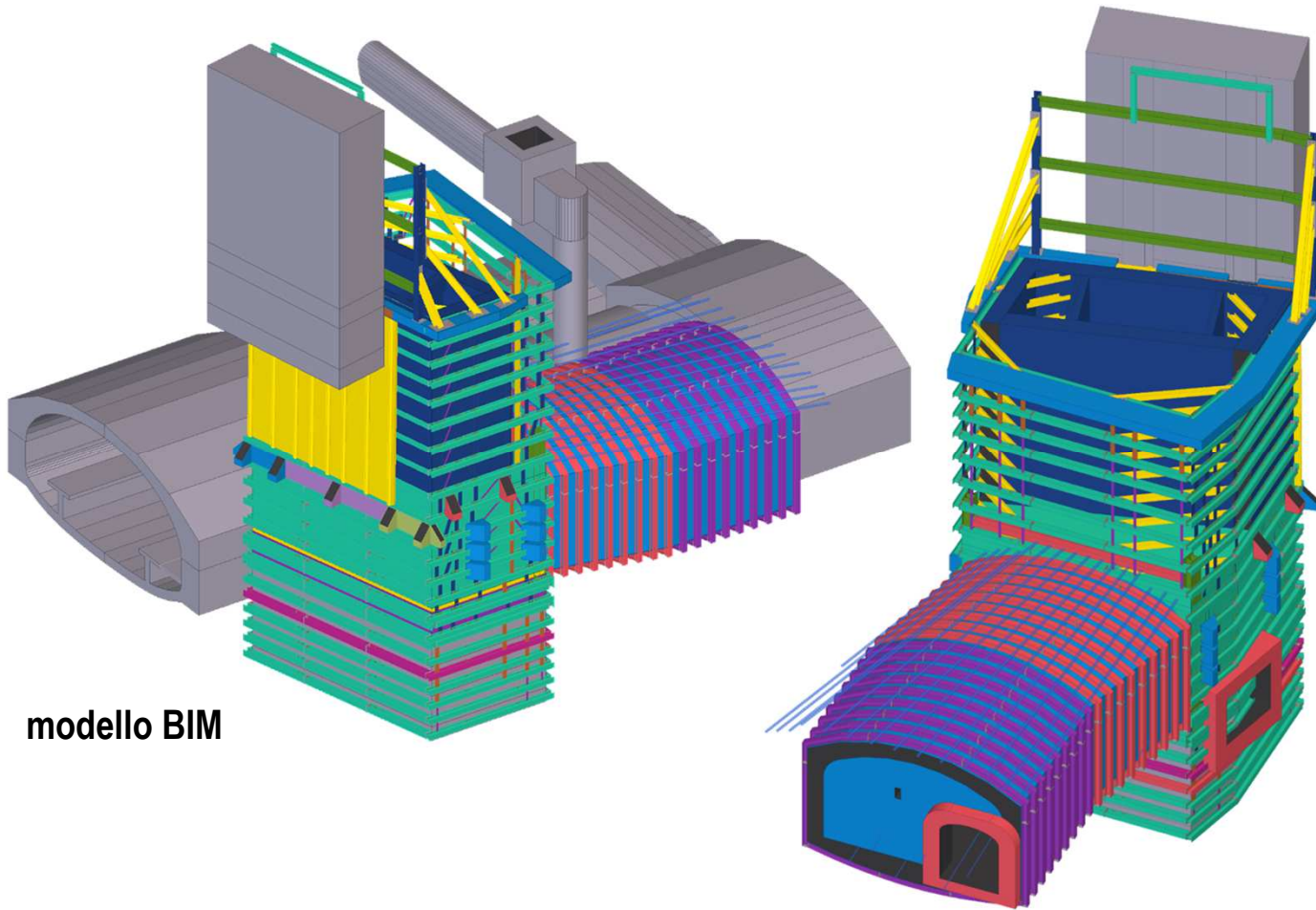


modello BIM

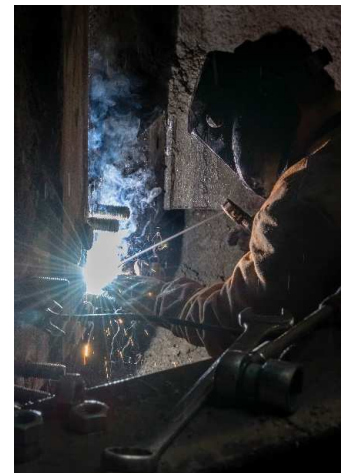
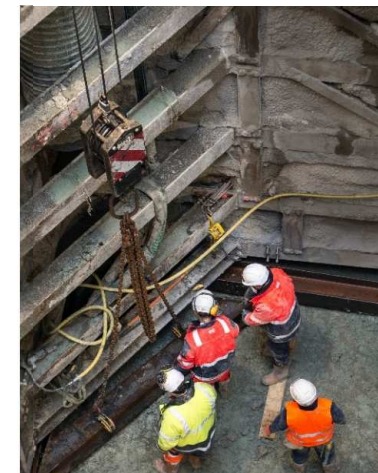


# ENSER E IL BIM

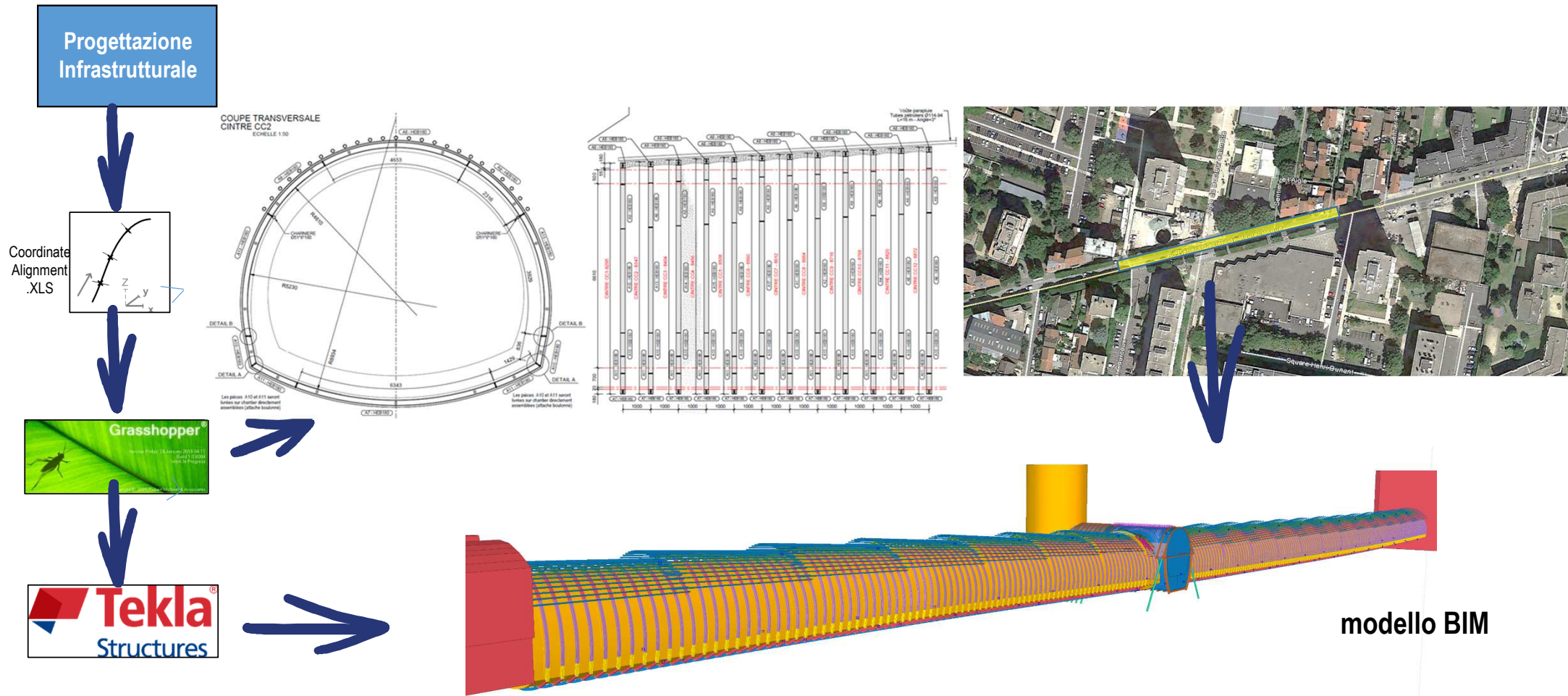
PARIGI – Adeguamento stazione Metro 11 «Mairie de Lilas»



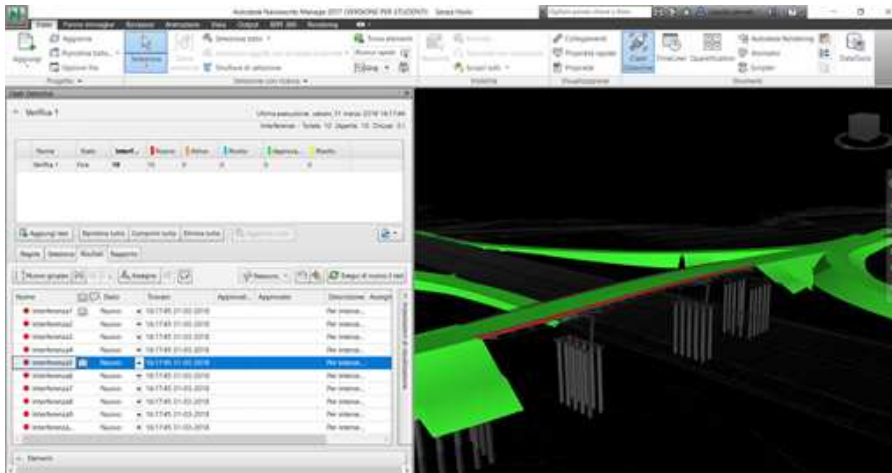
cantiere



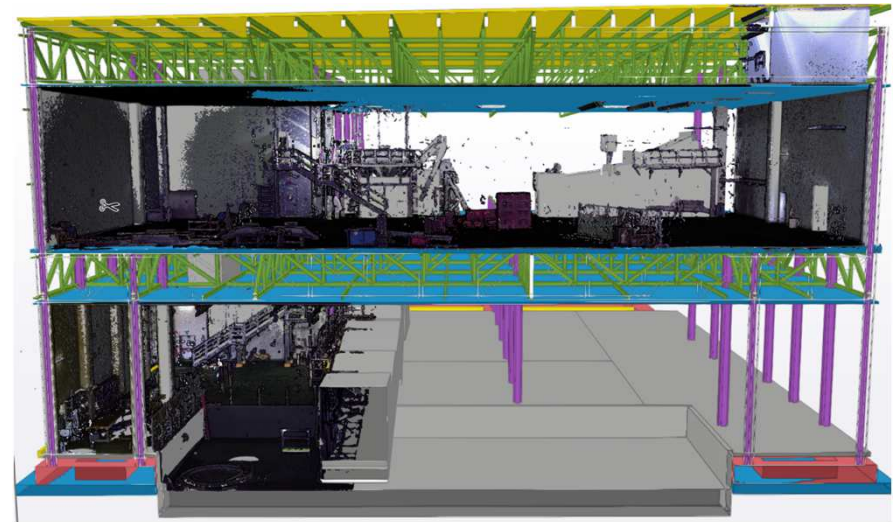
# ENSER E IL BIM PARIGI – Metro 11 – Galleria GC03: Workflow



# ENSER E IL BIM



**APPLICAZIONI  
NAVISWORKS**

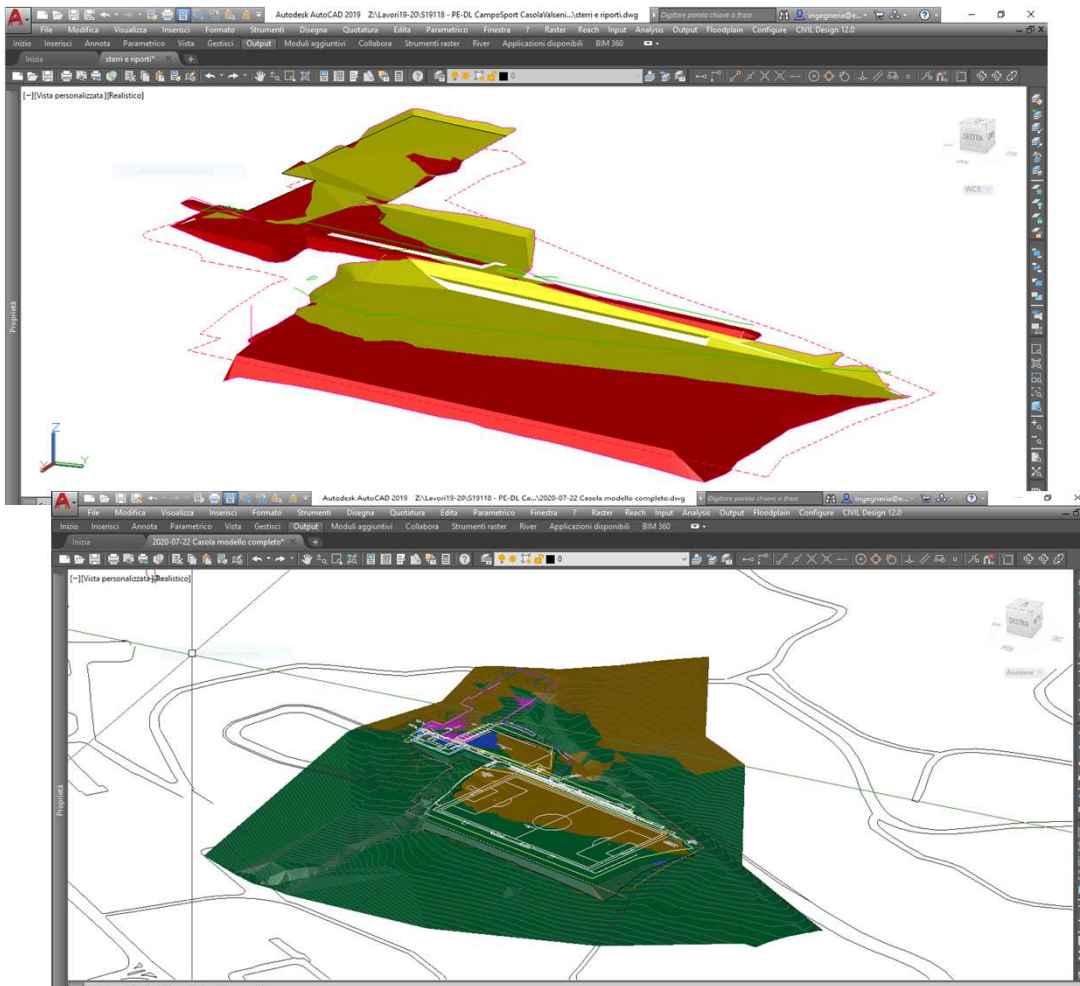




## APPLICAZIONI NAVISWORKS

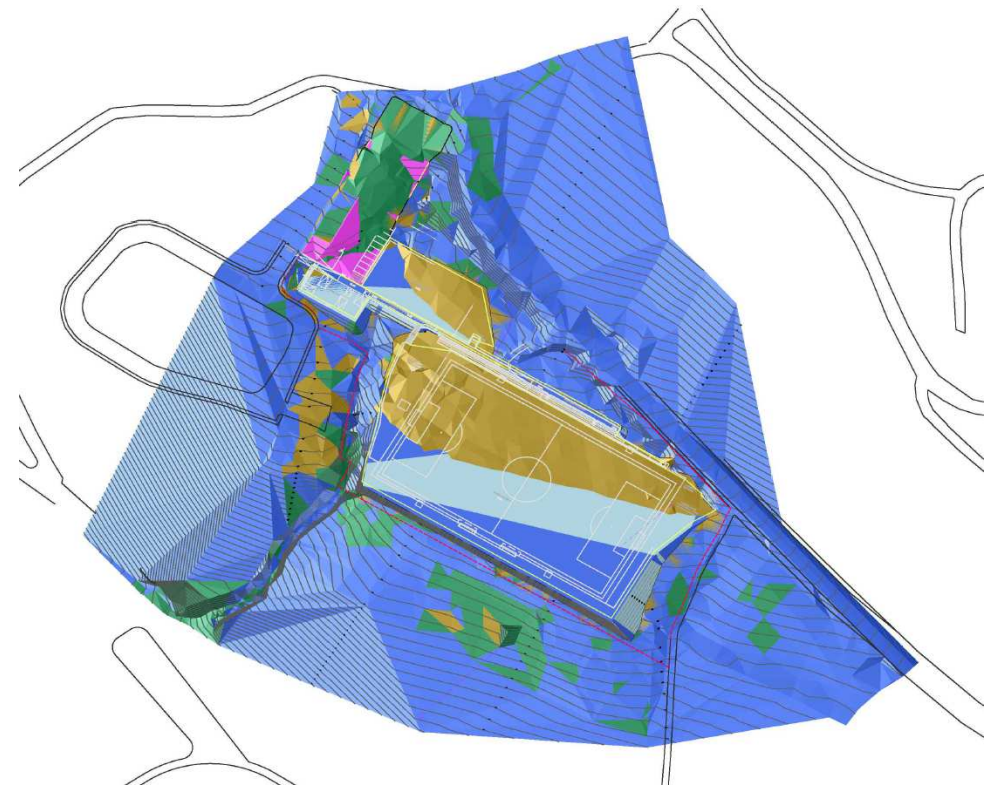


# ENSER E IL BIM



## APPLICAZIONI CIVIL 3D

### CASOLA VALSENIO (RA) - Nuova costruzione del centro sportivo



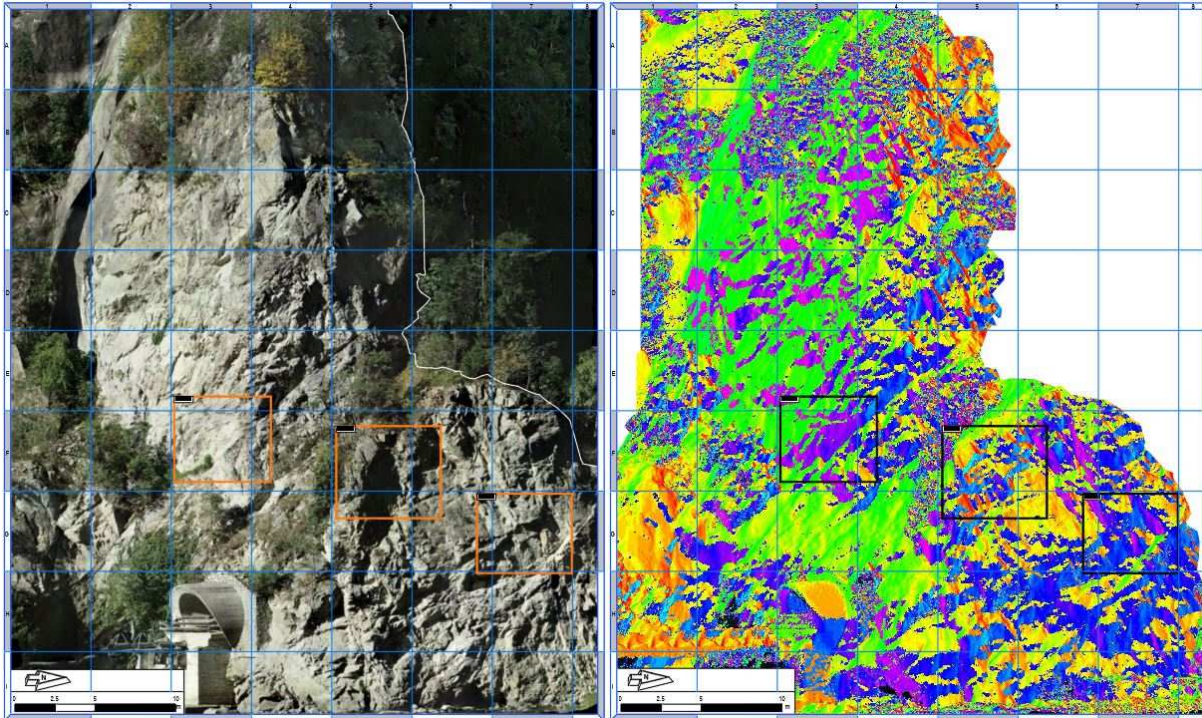
# APR (DRONI) E RILIEVO FOTOGRAMMETRICO

**APPARATO STRUMENTALE**  
*(APR e radiocomando)*



**Dall'analisi di dei fotogrammi acquisiti da punti di vista differenti si ottiene un modello 3D dell'oggetto di studio sottoforma di nuvola di punti**

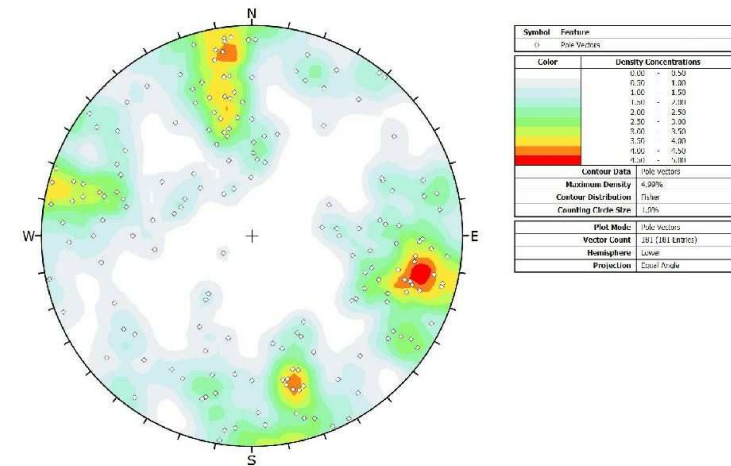
# APR (DRONI) E RILIEVO FOTOGRAMMETRICO



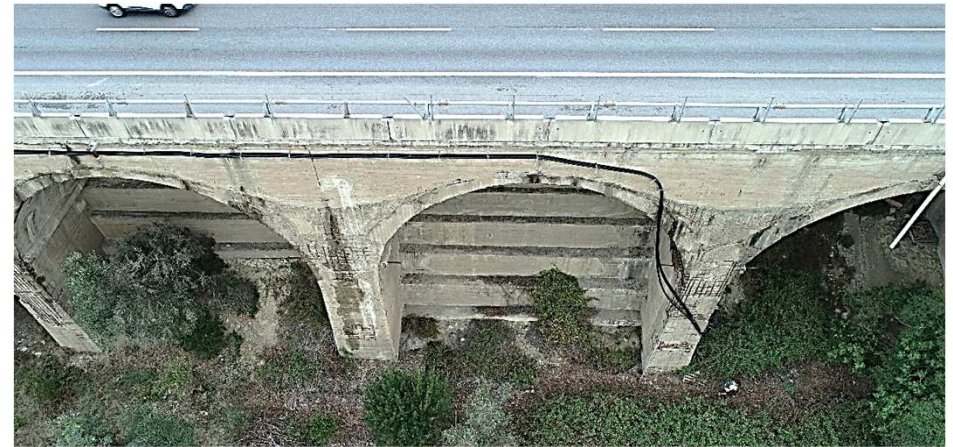
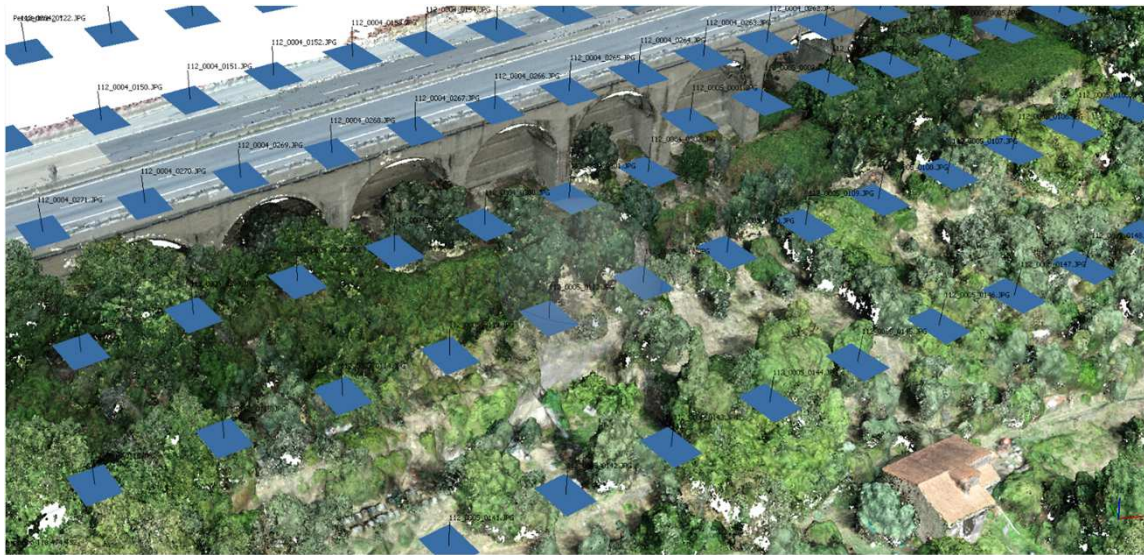
**Tunnel esplorativo in roccia**

## MODELLI DI PARETE ROCCIOSE

Rappresentazione delle orientazioni dei piani per determinazione dello stato di fratturazione



# APR (DRONI) E RILIEVO FOTOGRAMMETRICO



## RILIEVO DEL TERRENO E DELLE STRUTTURE

Misurazioni e analisi di dettaglio (valutazione dello stato di degrado)



# APR (DRONI) E RILIEVO FOTOGRAMMETRICO



## RILIEVO DI SERBATOI

Valutazione dello stato di degrado

*GRAZIE PER L'ATTENZIONE*

