

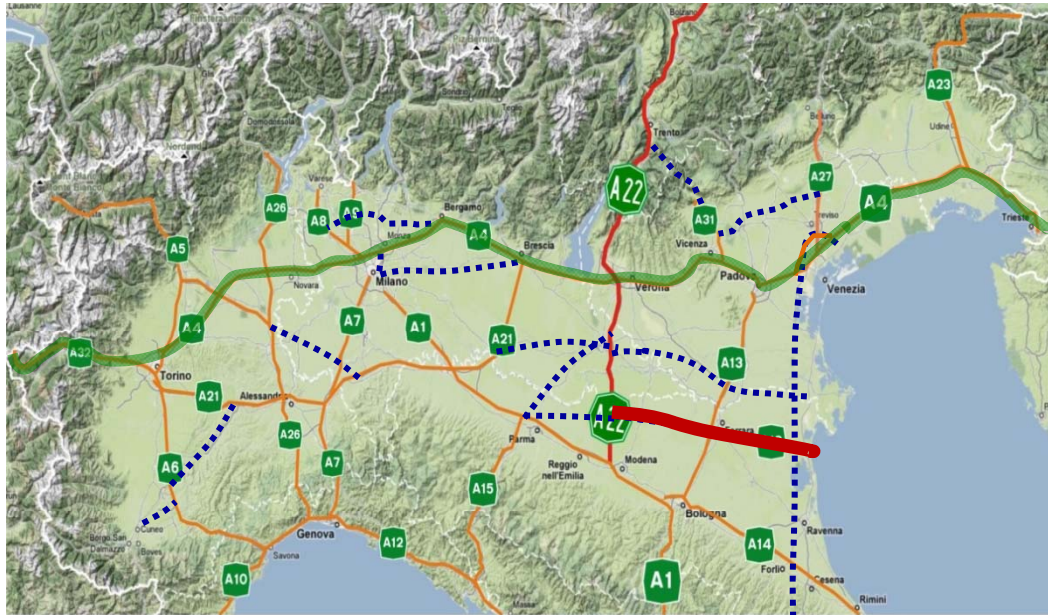
RACCORDO AUTOSTRADALE FERRARA - PORTO GARIBALDI

A22



IL CORRIDOIO CISPADANO: R.A. FERRARA – PORTO GARIBALDI

OBIETTIVI STRATEGICI COMUNITARI E NAZIONALI



- collega il **corridoio europeo 1** Berlino-Palermo al **mare Adriatico**
- **interconnette i due assi autostradali strategici: A13** Bologna-Padova e futuro corridoio di viabilità autostradale **E45-E55** (Orte-Mestre)
- è un **by-pass del nodo di Bologna**
- costituisce il **completamento** del **corridoio** di collegamento **Tirreno-Adriatico**
- **agevola i flussi di merci e persone** verso il **porto di Ravenna**



IL CORRIDOIO CISPADANO: R.A. FERRARA – PORTO GARIBALDI

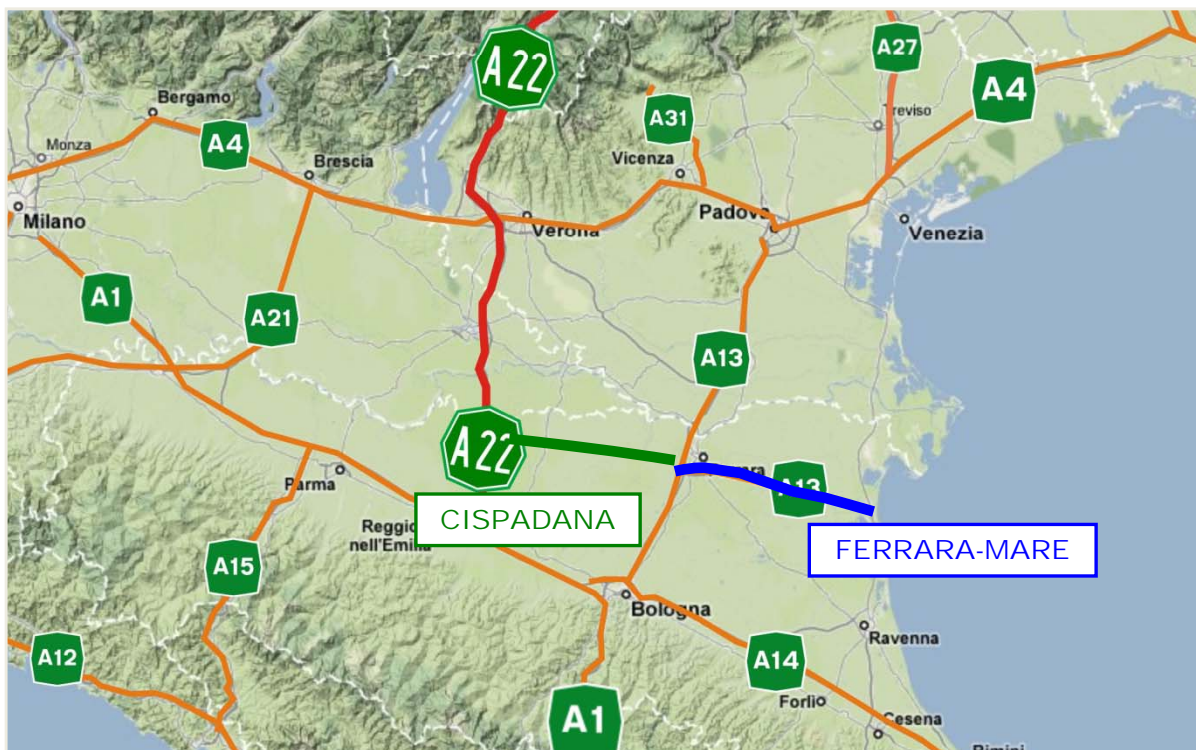
OBIETTIVI STRATEGICI SPECIFICI

- **contribuire alla rivitalizzazione economica** dell'area sub-orientale della regione
- **migliorare l'attrattività** insediativa delle aree industriali del ferrarese
- creare un **sistema infrastrutturale fortemente interconnesso** (strada, ferrovia e rete navigabile)
- **migliorare l'accessibilità dei flussi turistici** verso l'area costiera ferrarese e ravennate, il parco del delta del Po e le città di Ravenna e Ferrara
- dare impulso alla **ripresa economica e sociale** dei territori colpiti **dal recente sisma**



RACCORDO AUTOSTRADALE FERRARA-PORTO GARIBALDI

- **completamento del corridoio cispadano fino al mare** (costituisce il naturale prolungamento dell'Autostrada Regionale Cispadana) e **collegamento tra due assi autostradali strategici** (A13 Bologna - Padova ad Ovest e futuro corridoio di viabilità autostradale E45-E55 Orte-Mestre ad Est)
- collegamento Ferrara – Porto Garibaldi: attuale superstrada a rango autostradale (**Raccordo Autostradale RA08 senza pedaggio**)



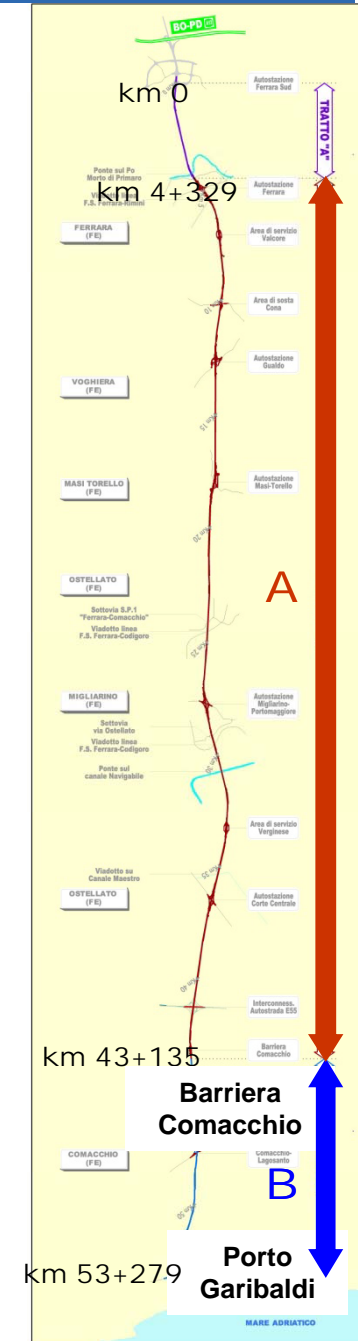
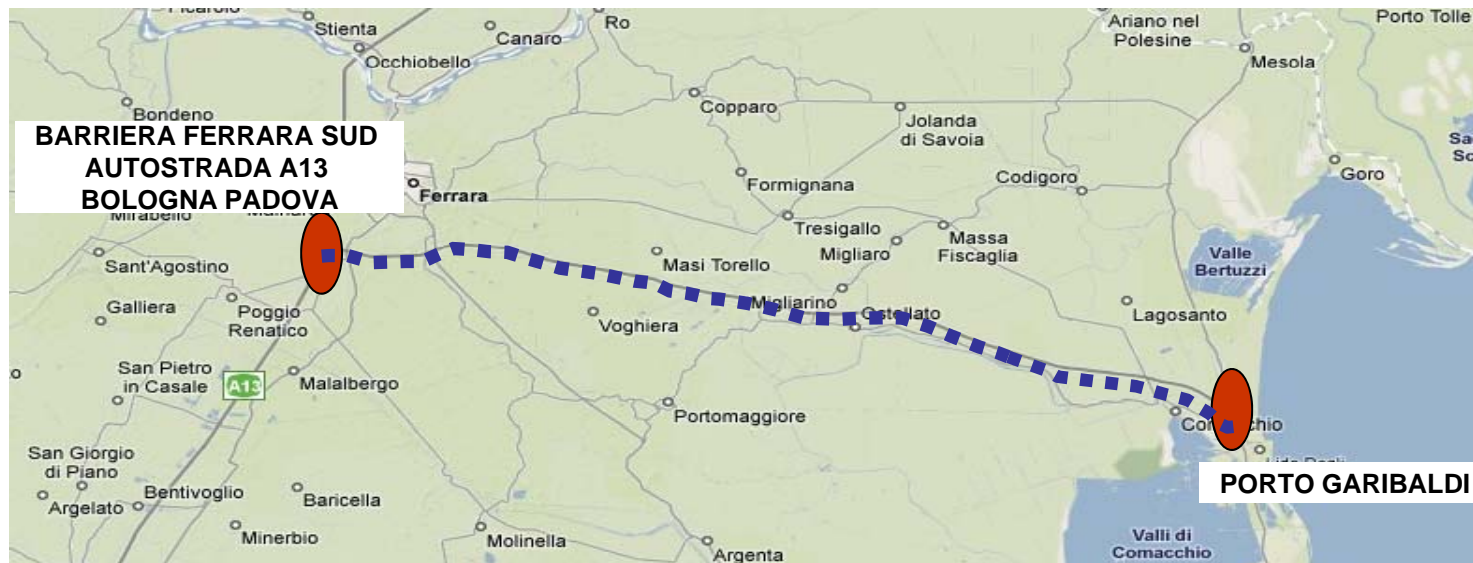
R.A. FERRARA - PORTO GARIBALDI: SVILUPPO DELL'INIZIATIVA

- **bando di gara per l'affidamento in concessione della progettazione, riqualificazione funzionale ad autostrada e gestione del raccordo autostradale Ferrara - Porto Garibaldi - 21 ottobre 2009:**
 - importo complessivo presunto (studio di fattibilità): **633,3 mln €**
 - contributo pubblico massimo: **179,2 mln €**
 - durata massima della concessione: **50 anni**
- **Autostrada del Brennero** ha presentato offerta in **ATI** (*ATI Autostrada del Brenneromcapogruppo (51%) e mandataria, Coopsette, Pizzarotti ed altre imprese mandanti*)
- **23 marzo 2010:** presentazione offerte - 3 concorrenti:
ATI Autostrada del Brennero S.p.A., ATI Condotte d'Acqua S.p.A. e Toto S.p.A.
(quest'ultimo successivamente escluso)
- il raccordo autostradale **Ferrara - Porto Garibaldi viene inserito in Legge Obiettivo**
- **15 novembre 2011: aggiudicazione (provvisoria) della Concessione all'ATI Autostrada del Brennero – mandataria, Coopsette, Pizzarotti (miglior punteggio)** che viene individuata quale **Promotore dell'iniziativa**
- in attesa dell'invio del **progetto preliminare alla Conferenza dei Servizi e al VIA**
- nel 2014 si prevede la cantierizzazione



R.A. FERRARA-PORTO GARIBALDI: CARATTERISTICHE INFRASTRUTTURALI

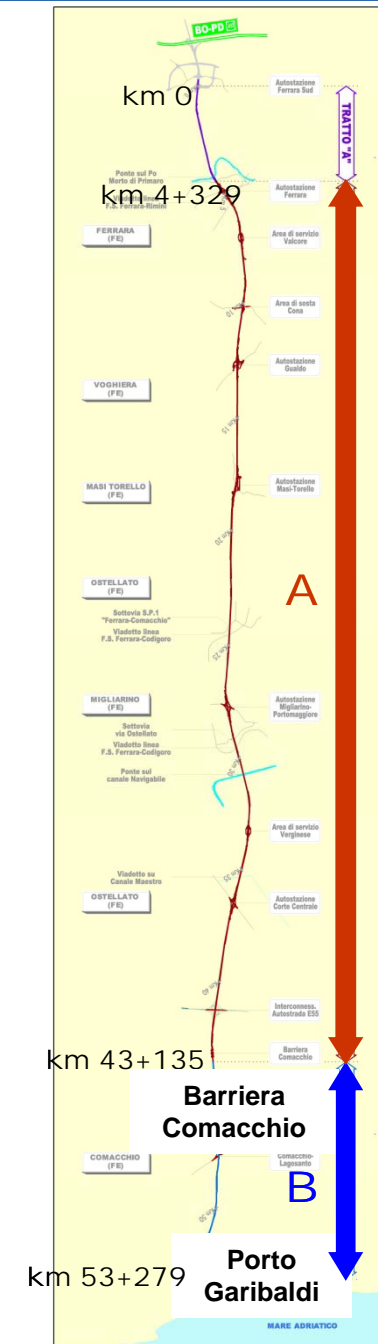
- **lunghezza complessiva = 48+950 km**
tratto A = 38+806 cat. A D.M. 05.11.2001
tratto B = 10+144 sezione riqualificata
- **interconnessioni autostradali: A13 e futura Autostrada Regionale Cispadana**
- **6 svincoli di autostazione** (Ferrara, Cona, Gualdo, Masi S.Giacomo Torello, Migliarino-Porto Maggiore, Corte Centrale)
- **1 barriera di autostazione (Comacchio)**
- **2 coppie di aree di servizio**



R.A. FERRARA – PORTO GARIBALDI: DESCRIZIONE INTERVENTI

Tratto «A» Ampliamento e sovralzo sede stradale esistente per adeguamento ad autostrada
(cat. A – D.M. 5.11.2001 – 2 corsie per senso di marcia)

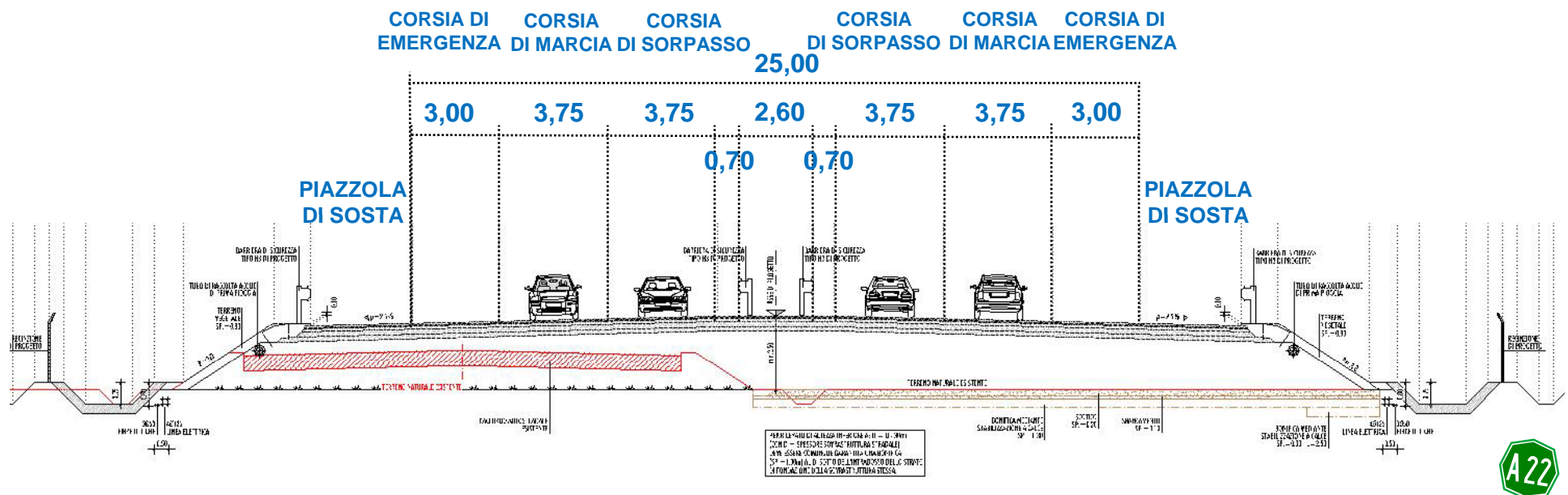
- lunghezza di **39 km**
- velocità di progetto **140 km/h**
- allargamenti della piattaforma stradale per **piazzole di sosta**, alternativamente corredate di **colonnina S.O.S.**, ad intervalli di **circa 900 m** e su entrambi i lati
- **6 svincoli di autostazione**, oltre alla **barriera di esazione “Comacchio”**
- **2 coppie di aree di servizio**
- **collegamento all’autostrada A13 e alla futura Autostrada Regionale Cispadana** garantito da un tratto di raccordo di competenza A13; collegamento alla **nuova E55 “Orte-Mestre”** reso possibile da uno svincolo d’interconnessione



R.A. FERRARA – PORTO GARIBALDI: SEZIONE TRASVERSALE TIPO

Tratto «A»

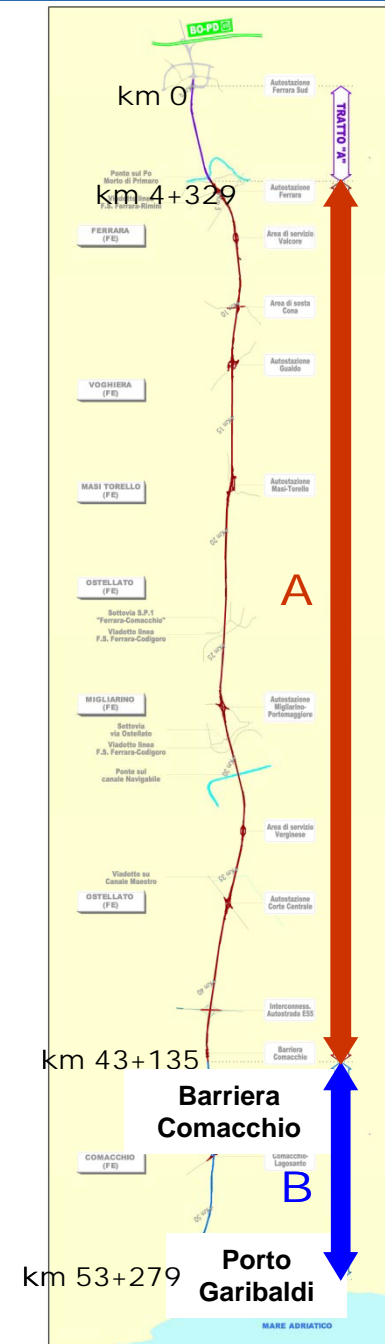
- piattaforma stradale da 25,00 m
- carreggiate da 11,20 m (2 corsie 3,75 m – banchina dx da 3,00 m e sx da 0,70 m)
- spartitraffico centrale da 2,60 m
- arginello in terra da 1,30 m
- fosso di guardia e laminazione al piede del rilevato



R.A. FERRARA – PORTO GARIBALDI: DESCRIZIONE INTERVENTI

Tratto «B» Interventi di messa in sicurezza

- si sviluppa fino allo svincolo a più livelli con la S.S. 309 Romea - Porto Garibaldi
- la **sezione stradale** rimane **invariata rispetto all'esistente**. Sono previste numerose lavorazioni finalizzate al **miglioramento della sicurezza**:
 - risanamento della pavimentazione stradale
 - sostituzione delle barriere di sicurezza
 - adeguamento degli arginelli in terra
 - inserimento di nuove piazzole di sosta
 - adeguamento della segnaletica orizzontale e verticale
 - sistemazione dello smaltimento delle acque meteoriche, ecc.



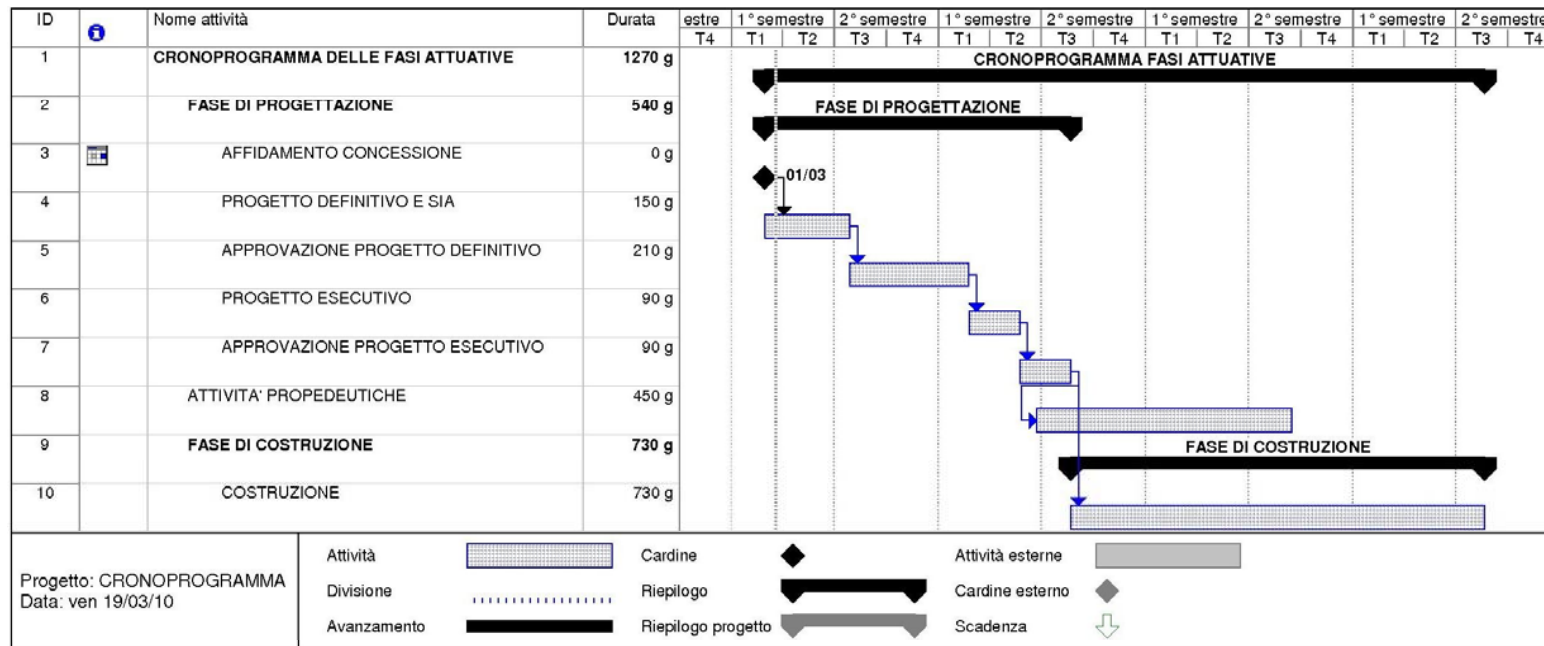
R.A. FERRARA – PORTO GARIBALDI: INSERIMENTO AMBIENTALE

- particolare attenzione per la **fattibilità ambientale del progetto**, soprattutto in relazione alla potenziale interferenza dell'infrastruttura con il sistema delle **aree naturali protette e con il sistema dei vincoli di carattere ambientale e paesaggistico**
- **inserimento paesaggistico dell'opera** attraverso una **progettazione integrata paesaggistico-architettonica** degli elementi dell'infrastruttura
- progettazione delle **opere di mitigazione ambientale** improntata ad un criterio generale di omogeneità ed integrazione (raccolta e trattamento acque di prima pioggia, opere a verde, interventi di biopermeabilità, ecc.)
- realizzazione di **18 barriere fonoassorbenti**



R.A. FERRARA - PORTO GARIBALDI: CRONOPROGRAMMA

- durata prevista dei lavori: 24 mesi



RACCORDO AUTOSTRADALE FERRARA - PORTO GARIBALDI

A22

