

SUSTAINability

**Servizio delle Camere di commercio per
conoscere le performance ESG della
propria impresa**

Bologna R2B 2024
27 giugno 2024

Laura Celentano

Dintec – Consorzio per l'Innovazione Tecnologica



SUSTAINability®

L'abilità di essere sostenibili



SISTEMA CAMERALE
DELL'EMILIA-ROMAGNA



DINTEC
CONSORZIO PER L'INNOVAZIONE
TECNOLOGICA



SOSTENIBILITÀ: PERCHÉ SE NE PARLA?

**AGENDA
2030 ONU**



**ACCORDO
DI PARIGI**



**DIRETTIVA
EUROPEA
2022/2464**



PNRR



IMPRESA SOSTENIBILE



ESG
ENVIRONMENT SOCIAL GOVERNANCE



Ministero
dell'Economia
e delle Finanze



NEW: avviata il 16 febbraio la consultazione pubblica per recepimento della Direttiva **entro il 06/07/2024**





SOSTENIBILITÀ: CHE COSA VUOL DIRE E COME SI APPLICA NELL'IMPRESA





SOSTENIBILITÀ: DA DOVE DEVO PARTIRE?

- ❓ **Cosa mi serve fare** o applicare in azienda?
- ❓ **Cosa posso fare** per cambiare il modello di business?
- ❓ **Cosa vuole dire** nella mia realtà aziendale e produttiva essere sostenibile?
- ❓ E soprattutto...**perché devo farlo?**





SUSTAINability: LA PIATTAFORMA

AUTOVALUTAZIONE ONLINE PER AIUTARE LE IMPRESE A CONOSCERE IL PROPRIO LIVELLO DI **SOSTENIBILITÀ COERENTE AGLI ESG**



esg.dintec.it

È GRATUITO

IL SERVIZIO 



A CHI SI RIVOLGE



Si rivolge il particolare alle micro-piccole-medie imprese di tutti i settori economici, con personalizzazioni nei 3 principali comparti: **agricolo, manifatturiero, servizi**.

Possono utilizzare SUSTAINability anche le **organizzazioni pubbliche** interessate a conoscere il loro posizionamento rispetto ai temi della sostenibilità

PERCHÉ UTILIZZARLO



Indaga il posizionamento dell'impresa rispetto ad una o più delle tre dimensioni della sostenibilità includendo anche una valutazione del livello di innovazione tecnologica e digitale («doppia transizione»).

Individua le priorità di intervento e possibili soluzioni operative per avere maggiore controllo dei rischi aziendali.

Comunica meglio all'esterno verso i clienti e gli stakeholder le azioni messe in campo per realizzare processi produttivi più sostenibili.

Avvia attività di rendicontazione in ambito ESG, utili a favorire l'accesso al credito, ai mercati finanziari e alle gare d'appalto.

Restituisce una fotografia in linea ai principali orientamenti e strategie globali sul tema dello sviluppo sostenibile e suggerimenti operativi rispetto ai gap di sostenibilità riscontrati.



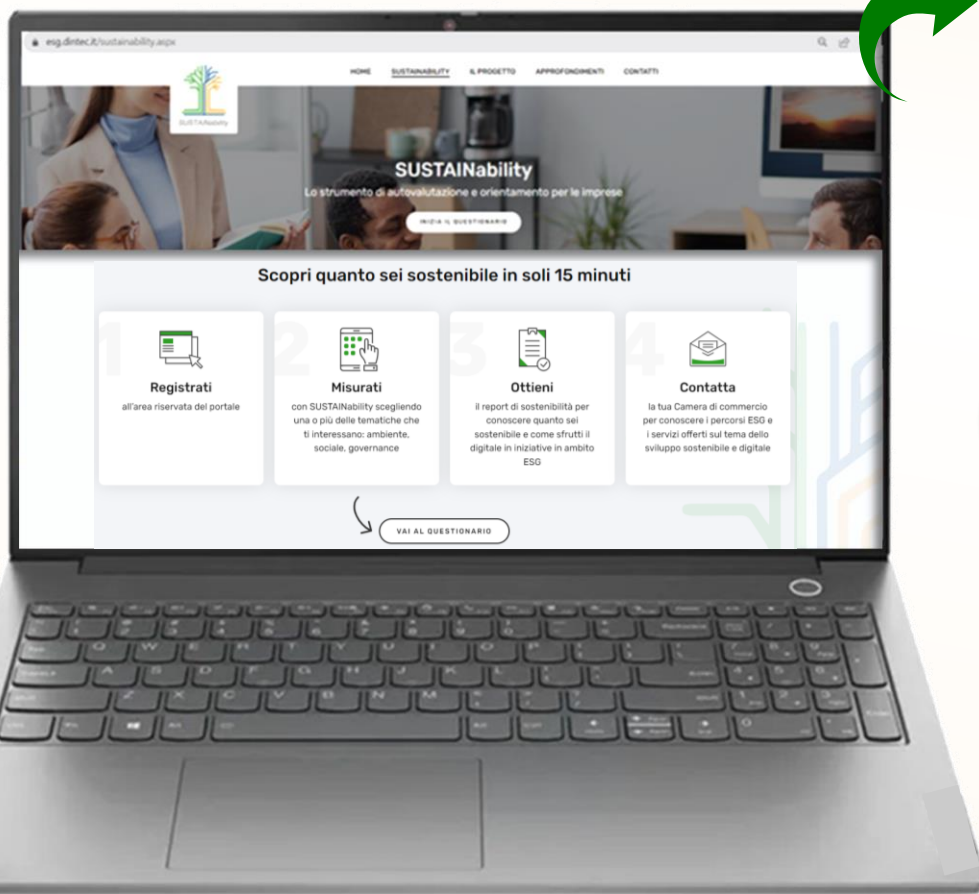
SUSTAINability: LA PIATTAFORMA



esg.dintec.it

È GRATUITO

*SCOPRI QUANTO SEI SOSTENIBILE
IN SOLI 15 MINUTI*



REGISTRATI all'area riservata del portale.



MISURATI con **SUSTAINability** scegliendo una o più delle tematiche che ti interessano: ambiente, sociale e governance.



OTTIENI il **report** di sostenibilità per conoscere quanto sei sostenibile e come sfruttarli il digitale in iniziative in ambito ESG.



CONTATTA la tua **Camera di commercio** per conoscere i percorsi ESG e i servizi offerti sul tema dello sviluppo sostenibile e digitale.





CONTESTO DI RIFERIMENTO





GLI AMBITI DI VALUTAZIONE



Interessa la tutela dell'ecosistema e il rinnovamento delle risorse naturali.

- 1 - CONSUMI ENERGETICI
- 2 - CONSUMI IDRICI
- 3 - CIRCOLARITÀ
- 4 - EMISSIONI E IMPATTI
- 5 - GESTIONE DEI RIFIUTI
- 6 - MOBILITÀ



È la capacità di garantire che le condizioni di benessere umano siano equamente distribuite.

- 1 - RESPOSANBILITÀ DI PRODOTTO/SERVIZIO
- 2 - CATENA DI FORNITURA
- 3 - CAPITALE UMANO
- 4 - CAPITALE SOCIALE
- 5 - CLIENTI

È la capacità di un sistema economico di produrre reddito e lavoro in maniera innovativa e duratura.

- 1 - INNOVAZIONE
- 2 - STRATEGIA E GOVERNO DELLA SOSTENIBILITÀ
- 3 - VALORI, ETICA E TRASPARENZA
- 4 - FORMAZIONE E AGGIORNAMENTO
- 5 - COMUNICAZIONE





STRUTTURA DEL TEST



CARATTERISTICHE TECNICHE DEL QUESTIONARIO ONLINE

Circa **60 domande** a risposta multipla prevalentemente qualitative.



Esemplificazioni che guidano l'utente nella scelta della risposta.



Non è richiesta la necessità di consultare e/o caricare **documenti tecnici**.



Adatto anche alle imprese che **approcciano per la prima volta** i temi della sostenibilità e rendicontazione non finanziaria.



La compilazione richiede solo **15 minuti** ovvero 5 minuti per ogni sezione (ambientale, sociale, governance)



Compilazione che può essere effettuata anche da **figure non tecniche**.



Vengono forniti **sintetici spunti operativi** per il miglioramento delle performance di sostenibilità dell'azienda

Prima di iniziare il questionario **l'azienda può scegliere se misurarsi in uno o tutti e tre gli ambiti** (ambientale, sociale, governance) ed è **possibile interrompere e riprendere la compilazione in qualsiasi momento**



A completamento del questionario l'utente potrà contattare la Camera di commercio per conoscere tutte le iniziative di assistenza e orientamento incluse nei percorsi ESG per aiutare le imprese ad essere sempre più sostenibili, digitali, innovative





CARATTERISTICHE TECNICHE DEL QUESTIONARIO ONLINE



Sociale

3 di 19

Tema 2 - Catena di fornitura

2.1 - L'azienda gestisce e monitora i fornitori sotto il profilo della sostenibilità?

Risposta singola:

A - No

B - Sì, prevalentemente in modo non digitale

C - Sì, in modo digitale ma senza integrazione con le altre funzioni aziendali

D - Sì, in modo digitale, e le informazioni sono integrate con quelle di altre funzioni, condivise immediatamente e processate automaticamente per misurare le prestazioni e/o prendere decisioni sulle attività

E - Non applicabile per motivi aziendali

INDIETRO

CONTINUA

Ambientale

1 di 23

Tema 1- Energia

1.1 - In riferimento ai consumi energetici, l'azienda ha definito degli obiettivi di riduzione?

Risposta singola:

A - No, non ha definito alcun obiettivo di riduzione

B - Sì, ha delineato una politica energetica ma senza aver definito target numerici (tempi, costi, indicatori di monitoraggio)

C - Sì, pianificando tempi, costi e indicatori di monitoraggio

INDIETRO

CONTINUA

Governance

2 di 25

Tema 1- Innovazione

1.2 - Quale percentuale del fatturato l'azienda ha pianificato di investire in innovazione, digitalizzazione e ricerca & sviluppo per il prossimo anno fiscale?

Risposta singola:

A - Meno dell'1% (incluso)

B - tra 1-5% (incluso)

C - tra 5-10% (incluso)

D - più del 10%

E - L'azienda ha escluso, o non ha ancora considerato, la possibilità di investire in innovazione, ricerca & sviluppo

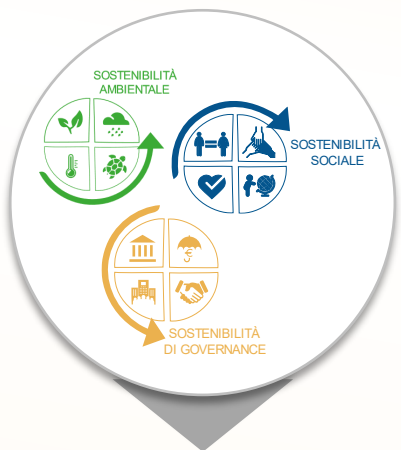
INDIETRO

CONTINUA





RESTITUZIONE: I CONTENUTI PRINCIPALI DEL REPORT



LIVELLO DI SOSTENIBILITÀ RAGGIUNTA NEI 3 AMBITI E NELLE 20 TEMATICHE

COMPLIANCE RISPETTO AI GLOBAL REPORTING INDICATOR, UTILE AD AVVIARE ATTIVITÀ DI REPORTING DI SOSTENIBILITÀ

COMPLIANCE RISPETTO AI 17 SDG'S E AI 169 TARGET

COMPLIANCE RISPETTO ALLA UNI/PDR 134: 2022 MODELLO DI «RATING DI SOSTENIBILITÀ PER IMPRESE DI MINORI DIMENSIONI»

SPUNTI OPERATIVI PER MIGLIORARE LE PROPRIE PERFORMANCE

REPORT DISPONIBILE IN 3 LINGUE:



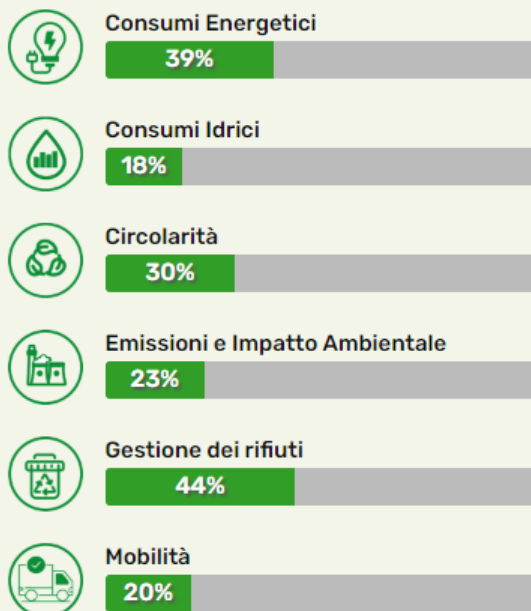
CONTENUTI DEL REPORT: I RISULTATI

*I RISULTATI RAGGIUNTI**



Risultati raggiunti

Sostenibilità Ambientale



Sostenibilità Sociale



Sostenibilità Governance



*valori relativi alle performance regionali al 20/06/24

CONTENUTI DEL REPORT: I LIVELLI DI COMPATIBILITÀ

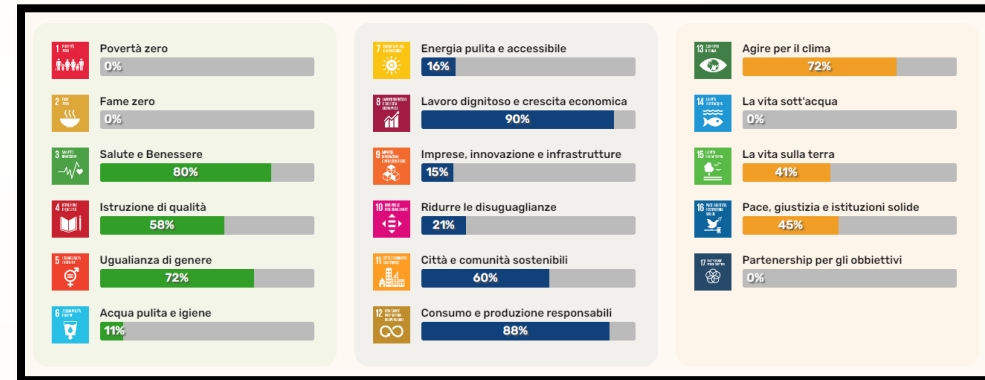


COMPATIBILITÀ ALLA NORMA UNI/PDR 134/2022*

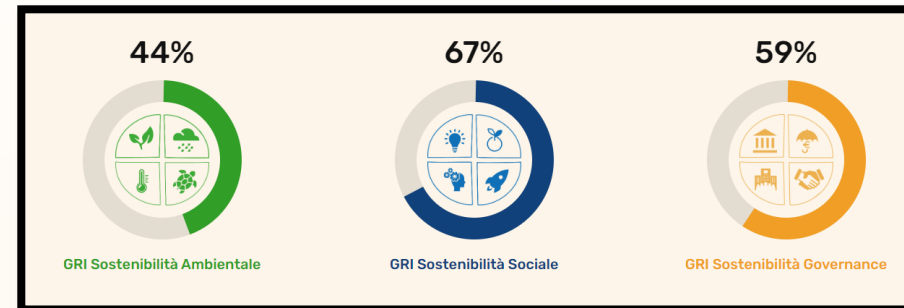
"Rating di sostenibilità per imprese di minori dimensioni – Modello di autovalutazione"



COMPATIBILITÀ AI SDGs* SUSTAINABLE DEVELOPMENT GOALS 17 obiettivi di sviluppo sostenibile stabiliti nell'Agenda ONU 2030



COMPATIBILITÀ AGLI STANDARD DI RENDICONTAZIONE* GLOBAL REPORTING INIZIATIVE



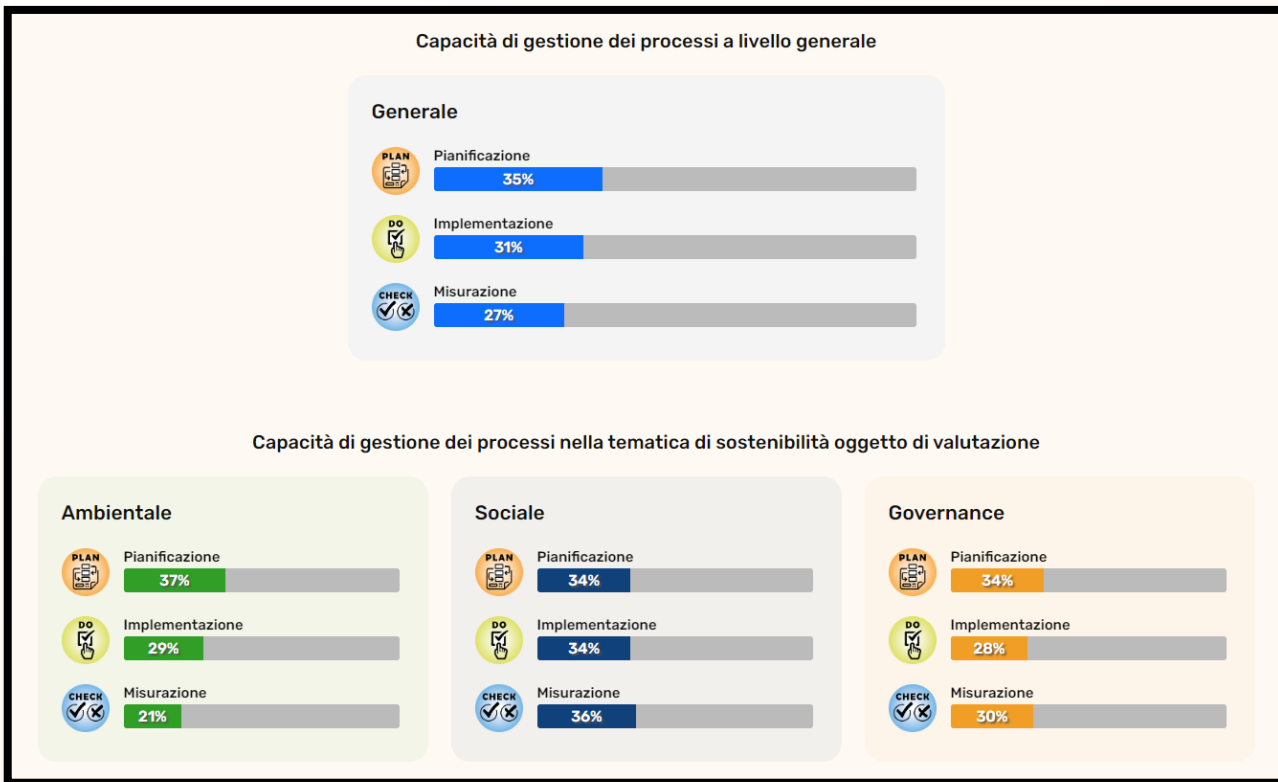
*valori relativi alle performance regionali al 20/06/24



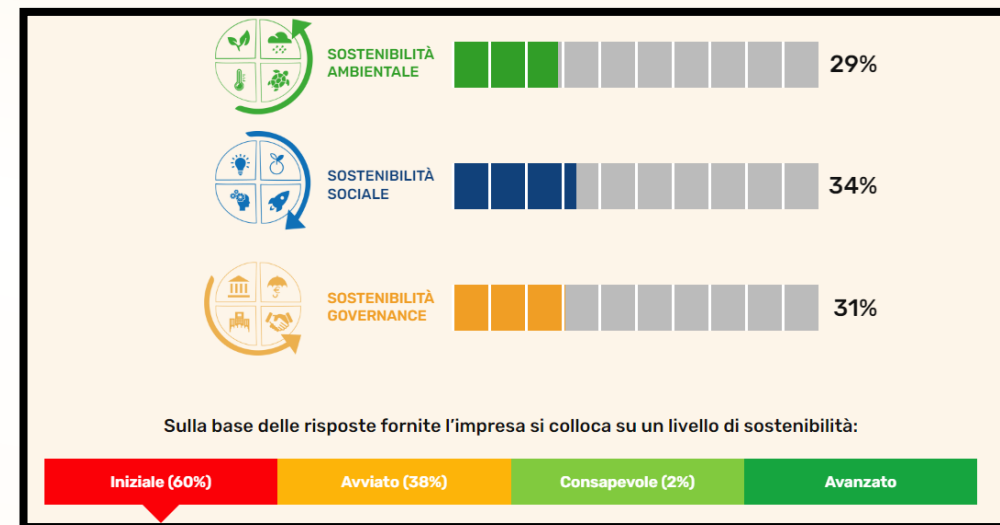
CONTENUTI DEL REPORT: LA GESTIONE PROCESSI



GESTIONE DELLE FASI DI PROCESSO



VALUTAZIONE COMPLESSIVA





CONTENUTI DEL REPORT: IL LIVELLO DI DIGITALIZZAZIONE



LIVELLO DI DIGITALIZZAZIONE NELLA GESTIONE DELLA SOSTENIBILITÀ



CONTENUTI DEL REPORT: GLI APPROFONDIMENTI



POSSIBILITÀ DI RICHIEDERE APPROFONDIMENTI

Contatta la tua Camera di commercio

Per conoscere i percorsi di assistenza delle Camere di commercio per favorire la sostenibilità delle PMI vai sul sito www.domain.com oppure selezione uno dei seguenti campi per richiedere servizi aggiuntivi offerti dalla tua Camera di commercio:

- assistenza personalizzata one-to-one e/o assessment di sostenibilità in azienda;
- richiesta di informazioni su progetti e iniziative sui temi di sostenibilità e ESG.

INVIA



POST ASSESSMENT: orientamento e assistenza personalizzata



Suggerimenti
operativi



Consulenza
personalizzata



Audit
energetici



Supporto alla
digitalizzazione



Mentoring



Sviluppo
dell'imprenditorialità

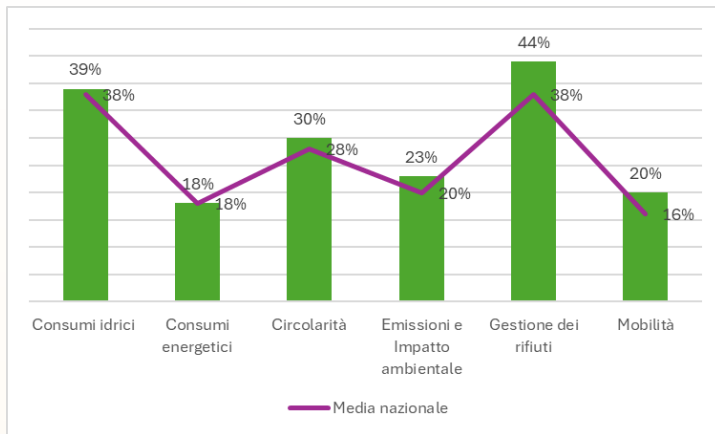


VALORI MEDI RAGGIUNTI DALLE IMPRESE DELL'EMILIA ROMAGNA

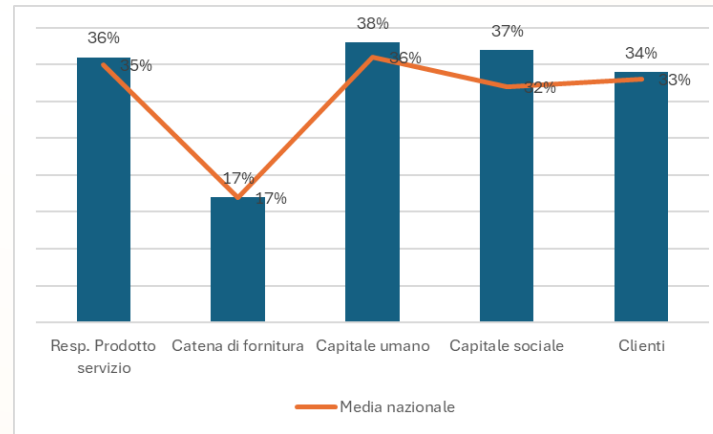
116 IMPRESE



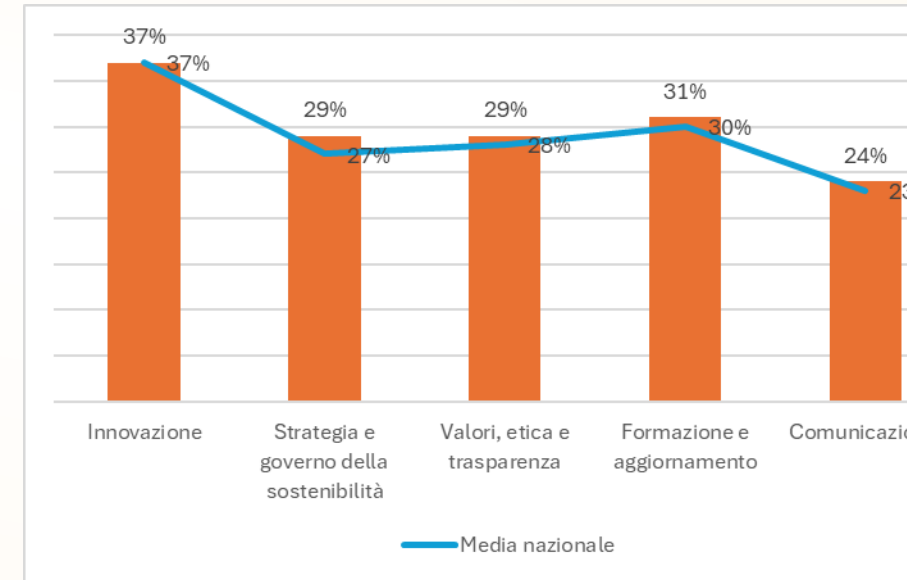
S. Ambientale



S. Sociale



S. Governance



Grazie!



DINTEC
CONSORZIO PER L'INNOVAZIONE
TECNOLOGICA

