

congiuntura del commercio in emilia-romagna

indagine sulle piccole e medie imprese

4° trimestre 2015

CS 20 - 9/3/2016

Il commercio riparte, trainato dalla grande distribuzione

Riprendono le vendite, nel trimestre con un leggero aumento dello 0,4 per cento. Bene Iper, super e grandi magazzini. La crescita non tocca però le piccole e medie imprese. Il 2015 si chiude con il primo segno positivo dal 2007 (+0,5 per cento), tuttavia le imprese calano ancora (-0,6 per cento).

Riparte la domanda e le **vendite a prezzi correnti** mostrano un **leggero aumento** (+0,4 per cento) nel quarto trimestre 2015 rispetto allo stesso periodo del 2014 per gli esercizi al dettaglio in sede fissa dell'Emilia-Romagna. Nel complesso migliorano leggermente i giudizi sull'eccedenza delle giacenze. Anche per la stagionalità, le attese sono di una netta riduzione delle vendite nel primo trimestre del nuovo anno. Il 2015 si chiude con il primo segno positivo dal 2007 grazie a una **ripresa delle vendite dello 0,5 per cento**. Questa indicazione emerge dall'indagine congiunturale sul commercio al dettaglio realizzata in collaborazione tra **Camere di commercio e Unioncamere Emilia-Romagna**.

Le tipologie Continua il calo delle vendite del **dettaglio specializzato alimentare** (-0,6 per cento), mentre lo **specializzato non alimentare** mostra segnali di ripresa (+0,4 per cento). Prosegue la ripresa delle vendite di **iper, super e grandi magazzini** (+1,4 per cento). Nel complesso del 2015, se le vendite degli specializzati alimentari si riducono lievemente (-0,2 per cento), quelle dello specializzato non alimentare crescono dello 0,8 per cento e quelle di ipermercati, supermercati e grandi magazzini, non vanno oltre una lieve ripresa dello 0,2 per cento. Tuttavia, occorre estrema cautela prima di parlare di ripresa, le attese di una netta riduzione delle vendite nel primo trimestre del 2016 dominano tutte le tipologie del dettaglio.

La dimensione delle imprese Si conferma la forte **correlazione tra andamento delle vendite e dimensione aziendale**. L'andamento positivo delle vendite nel trimestre compone una tendenza **negativa della piccola distribuzione** (da 1 a 5 addetti) e **delle medie imprese** (da 6 a 19 addetti), -0,2 per cento per entrambe le classi, e una positiva delle imprese con 20 o più addetti (+1,3 per cento). Si base annuale la piccola e la media distribuzione ottengono un lievissimo aumento delle vendite (+0,1 per cento per entrambe), il primo dall'avvio della rilevazione, e le imprese maggiori una più concreta crescita dell'1,1 per cento, la prima dopo quattro anni negativi.

Il registro delle imprese La lunga fase della crisi preme ancora sulla base imprenditoriale. A fine anno erano **attive 47.000 imprese** del dettaglio, lo **0,6 per cento in meno** (283 unità) rispetto a un anno prima. Crescono rapidamente le società di capitale (+4,5 per cento, +177 unità) e all'opposto, si riducono le società di persone (-292 unità) e le ditte individuali (-167 unità).

Congiuntura del commercio in Emilia-Romagna. Vendite

| | 4° trimestre (1) | Anno 2015 (2) |
|----------------------------------|------------------|---------------|
| Commercio al dettaglio | 0,4 | 0,5 |
| Settori di attività | | |
| - dettaglio alimentari | -0,6 | -0,2 |
| - dettaglio non alimentari | 0,4 | 0,8 |
| - iper, super e grandi magazzini | 1,4 | 0,2 |
| Classe dimensionale | | |
| - piccole 1-5 addetti | -0,2 | 0,1 |
| - medie 6-19 addetti | -0,2 | 0,1 |
| - grandi 20 addetti e oltre | 1,3 | 1,1 |

(1) Valori correnti. Tasso di variazione sullo stesso trimestre dell'anno precedente. (2) Valori correnti. Tasso di variazione sull'anno precedente.

Fonte: Unioncamere Emilia-Romagna

Ulteriori approfondimenti

Analisi

<http://www.ucer.camcom.it/studi-ricerche/analisi/osservatorio-congiuntura-commercio>

Dati nazionali, regionali e provinciali

<http://www.ucer.camcom.it/studi-ricerche/banche-dati/bd/congiunt/cominter>

Seguici sui social network

Facebook <https://www.facebook.com/UnioncamereEmiliaRomagna>

Twitter <https://twitter.com/UnioncamereER>

I nostri feed RSS

I comunicati stampa

<http://www.ucer.camcom.it/comunicazione/comunicati-stampa-1>

Le notizie del Centro Studi e monitoraggio dell'economia

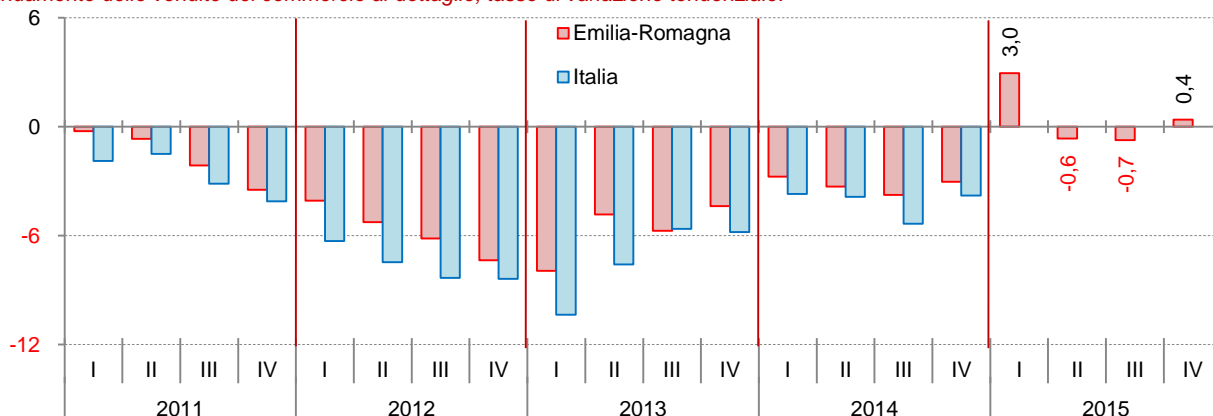
<http://www.ucer.camcom.it/studi-ricerche/news>

Gli aggiornamenti alla nostra Banca Dati.

<http://www.ucer.camcom.it/studi-ricerche/aggiornamenti-banca-dati>

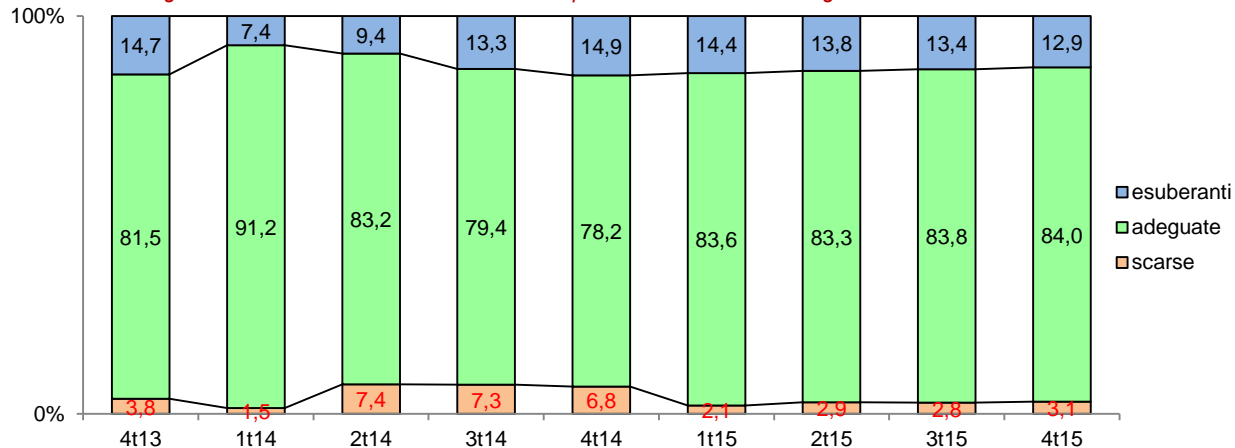
Appendice statistica

Andamento delle vendite del commercio al dettaglio, tasso di variazione tendenziale.



Fonte: Unioncamere Emilia-Romagna, Unioncamere, Indagine sugli andamenti congiunturali del commercio.

Andamento delle giacenze a fine trimestre. Percentuale di imprese che ha dichiarato le giacenze ...



Fonte: Unioncamere Emilia-Romagna

Imprese attive e tassi di variazione tendenziali (1), commercio al dettaglio (esclusi gli autoveicoli), Emilia-Romagna e Italia. 4° trimestre 2015

| Settori | Emilia-Romagna | | Italia | |
|--------------------------|----------------|------------|---------|------------|
| | Stock | Variazioni | Stock | Variazioni |
| commercio al dettaglio | 47.000 | -0,6 | 810.570 | 0,0 |
| società di capitale - | 4.147 | 4,5 | 82.887 | 4,9 |
| società di persone - | 10.151 | -2,8 | 123.513 | -3,0 |
| ditte individuali - | 32.492 | -0,5 | 600.534 | -0,0 |
| altre forme societarie - | 210 | -0,5 | 3.636 | 3,7 |

(1) Tasso di variazione sullo stesso periodo dell'anno precedente

Fonte: elaborazioni Unioncamere Emilia-Romagna su dati InfoCamere Movimprese.

Unioncamere Emilia-Romagna rileva e distribuisce dati statistici attraverso banche dati on line e produce e diffonde analisi economiche. Riepiloghiamo le principali risorse che distribuiamo on line.

<http://www.ucer.camcom.it>

Analisi trimestrali congiunturali

Congiuntura industriale

Fatturato, esportazioni, produzione, ordinativi aggregati e per settori e classi dimensionali delle imprese.

<http://www.ucer.camcom.it/studi-ricerche/analisi/os-congiuntura>

Congiuntura dell'artigianato

Fatturato, esportazioni, produzione, ordinativi dell'artigianato.

<http://www.ucer.camcom.it/studi-ricerche/analisi/os-congiuntura-artigianato>

Congiuntura del commercio al dettaglio

Vendite e giacenze aggregati e per settori e classi dimensionali delle imprese.

<http://www.ucer.camcom.it/studi-ricerche/analisi/os-congiuntura-commercio>

Congiuntura delle costruzioni

Volume d'affari e produzione aggregati e per classi dimensionali delle imprese.

<http://www.ucer.camcom.it/studi-ricerche/analisi/os-congiuntura-costruzioni>

Demografia delle imprese - Movimprese

La demografia delle imprese, aggregata e per forma giuridica e settore di attività.

<http://www.ucer.camcom.it/studi-ricerche/analisi/demografia-imprese>

Demografia delle imprese - Imprenditoria estera

Stato e andamento delle imprese estere, disaggregati per forma giuridica e settore di attività.

<http://www.ucer.camcom.it/studi-ricerche/analisi/imprenditoria-estera>

Demografia delle imprese - Imprenditoria femminile

Stato e andamento delle imprese femminili, disaggregati per forma giuridica e settore di attività.

<http://www.ucer.camcom.it/studi-ricerche/analisi/imprenditoria-femminile>

Demografia delle imprese - Imprenditoria giovanile

Stato e andamento delle imprese giovanili, disaggregati per forma giuridica e settore di attività.

<http://www.ucer.camcom.it/studi-ricerche/analisi/imprenditoria-giovanile>

Esportazioni regionali

L'andamento delle esportazioni emiliano-romagnole sulla base dei dati Istat.

<http://www.ucer.camcom.it/studi-ricerche/analisi/esportazioni-regionali>

Scenario di previsione Emilia-Romagna

Le previsioni macroeconomiche regionali a medio termine. Unioncamere Emilia-Romagna e Prometeia.

<http://www.ucer.camcom.it/studi-ricerche/analisi/scenario-previsione>

Analisi semestrali e annuali

Rapporto sull'economia regionale

Un costante monitoraggio dell'economia regionale. A fine settembre, le prime valutazioni. A fine dicembre, l'andamento dettagliato dell'anno, le previsioni e approfondimenti. A fine giugno il consuntivo..

<http://www.ucer.camcom.it/studi-ricerche/analisi/rapporto-economia-regionale>

Banche dati

Banca dati on-line di Unioncamere Emilia-Romagna

Free e aggiornati dati nazionali, regionali, provinciali e comunali, relativi a economia, lavoro, giustizia, società, istruzione, sanità, previdenza, assistenza, infrastrutture, popolazione, ambiente e altro ancora.

<http://www.ucer.camcom.it/studi-ricerche/banche-dati/bd>

SMAIL - Sistema di monitoraggio delle imprese e del lavoro

La struttura delle attività produttive, per settori, territorio, dimensione, forma giuridica e anzianità, e dell'occupazione (dipendenti e indipendenti, interinali, livelli di inquadramento, nazionalità ed età).

<http://emilia-romagna.smailweb.net/>