

congiuntura delle costruzioni in emilia-romagna

indagine sulle piccole e medie imprese

2° trimestre 2016

CS 85 - 19/9/2016

Prove di risalita

Nel trimestre il volume d'affari sale dell'1,2 per cento. Il recupero della tendenza positiva è dovuto alle piccole imprese, mentre le grandi rallentano. In un anno, gli addetti sono diminuiti del 6,7 per cento, più che in Italia (-4,9 per cento). Sono scomparse 1.236 imprese (-1,8 per cento), in gran parte ditte individuali, ma crescono le società di capitali.

Sulla via della ripresa, anche se il recupero è ancora disomogeneo, trainato soprattutto dalle piccole imprese. Questa l'indicazione dell'indagine sulla **congiuntura delle costruzioni** realizzata in collaborazione tra **Camere di commercio e Unioncamere Emilia-Romagna**.

Nel **secondo trimestre** il **volume d'affari** a prezzi correnti è salito dell'1,2 per cento rispetto allo stesso periodo dello scorso anno, con un'accelerazione della tendenza positiva rispetto al trimestre precedente. Aumenta decisamente la **quota delle imprese che rileva un volume d'affari in crescita** rispetto allo stesso trimestre dello scorso anno, che passa dal 23,4 al 33,3 per cento, un livello pre-crisi, non rilevato dalla seconda metà del 2008 alla fine del 2014. Si contrae leggermente la **quota delle imprese che segnalano una diminuzione**, che passa dal 23,3 al 20,7 per cento, un dato contenuto, rispetto al recente passato. L'accelerazione della tendenza positiva del volume d'affari riguarda soprattutto le **piccole imprese** (+1,7 per cento), le **medie imprese** recuperano il segno più (+0,8 per cento), mentre rallenta decisamente la crescita per le **grandi imprese** (+0,6 per cento).

Lavoro e ammortizzatori sociali Secondo la rilevazione Istat, nel secondo trimestre, gli occupati nelle costruzioni erano circa **101 mila**, il 6,7 per cento, **poco oltre 7.200 in meno rispetto a un anno prima**. Il calo è stato determinato in maniera paritetica dagli autonomi e dai dipendenti.

Nei **primi sei mesi del 2016** nel complesso delle tre gestioni (ordinaria, straordinaria e deroghe) le ore autorizzate di **Cassa integrazione guadagni** dell'edilizia sono ammontate a quasi 4 milioni, con una flessione del 22,9 per cento rispetto all'analogo periodo dell'anno precedente, riflettendo la crescita del volume d'affari.

Il Registro delle imprese A fine giugno le **imprese attive nelle costruzioni** erano **67.588**, quindi **1.236** in meno in un anno (-1,8 per cento), un calo superiore a quello nazionale (-1,4 per cento). La **riduzione** è più ampia tra quelle operanti nei lavori di costruzione specializzati (-704 unità, -1,4 per cento), ma più rapida per le attive nella costruzione di edifici (-3,0 per cento, -533 unità). La diminuzione è determinata soprattutto dalle **ditte individuali** (-2,4 per cento, 1.170 unità), ma la tendenza negativa è più forte per le società di persone (-3,7 per cento), che risentono dell'attrattiva della normativa delle società a responsabilità limitata, che indice infatti sull'aumento delle **società di capitali** (+2,3 per cento).

*Congiuntura delle costruzioni. Andamento tendenziale(1).
2° trimestre 2016*

Emilia-Romagna	
Volume d'affari	+1,2
Imprese attive	-1,8
Addetti	-6,7

(1) Tasso di variazione sullo stesso periodo dell'anno precedente.

Fonte: Unioncamere Emilia-Romagna. InfoCamere, Istat

Ulteriori approfondimenti

Analisi

<http://www.ucer.camcom.it/studi-ricerche/analisi/osservatorio-congiuntura-costruzioni>

Dati nazionali, regionali e provinciali

<http://www.ucer.camcom.it/studi-ricerche/banche-dati/bd/congiunt/edilizia>

Seguici sui social network

Facebook <https://www.facebook.com/UnioncamereEmiliaRomagna>

Twitter <https://twitter.com/UnioncamereER>

I nostri feed RSS

I comunicati stampa

<http://www.ucer.camcom.it/comunicazione/comunicati-stampa-1>

Le notizie del Centro Studi e monitoraggio dell'economia

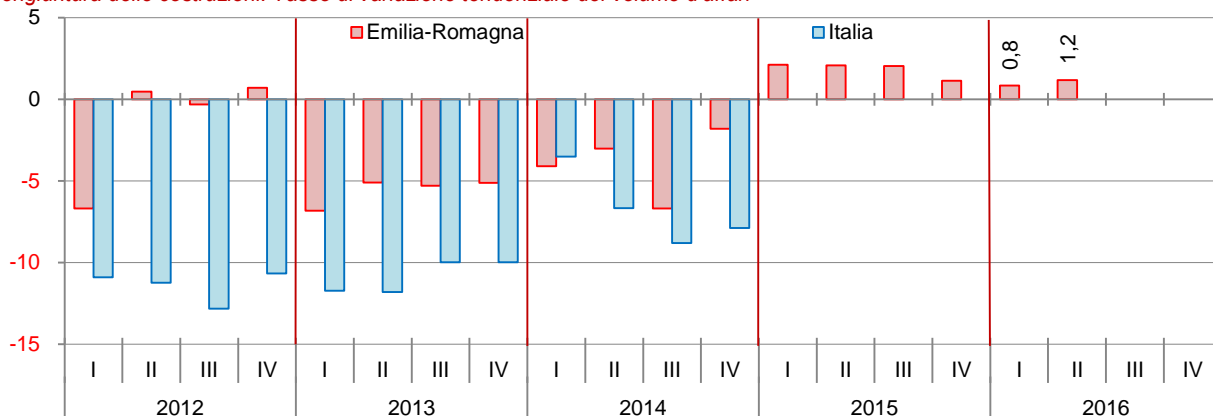
<http://www.ucer.camcom.it/studi-ricerche/news>

Gli aggiornamenti alla nostra Banca Dati.

<http://www.ucer.camcom.it/studi-ricerche/aggiornamenti-banca-dati>

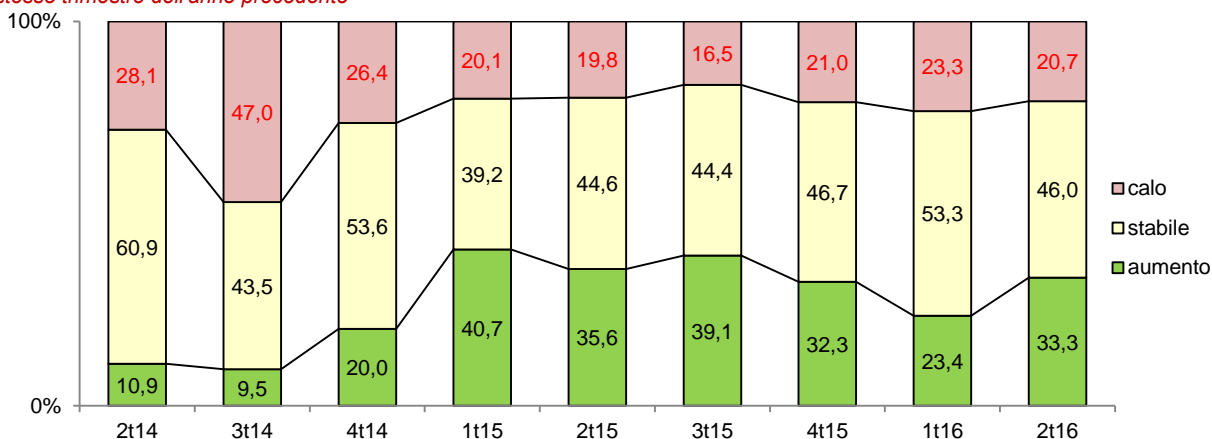
Appendice statistica

Congiuntura delle costruzioni. Tasso di variazione tendenziale del volume d'affari



Fonte: Unioncamere Emilia-Romagna, Unioncamere

Andamento delle quote percentuali delle imprese che giudicano il volume d'affari corrente in aumento, stabile o in calo rispetto allo stesso trimestre dell'anno precedente



Fonte: Unioncamere Emilia-Romagna

Imprese attive e tassi di variazione tendenziali (1), costruzioni, Emilia-Romagna e Italia. 2° trimestre 2016

Settori	Emilia-Romagna		Italia	
	Stock	Variazioni	Stock	Variazioni
costruzioni	67.588	-1,8	755.388	-1,4
costruzione di edifici-	17.190	-3,0	258.193	-2,3
ingegneria civile-	734	0,1	10.757	0,0
lavori costr. specializzati-	49.664	-1,4	486.438	-0,9
società di capitale--	12.219	2,3	172.063	2,4
società di persone--	7.462	-3,7	83.538	-3,8
ditte individuali--	46.688	-2,4	481.235	-2,2
altre forme societarie--	1.219	-3,9	18.552	-1,7

(1) Tasso di variazione sullo stesso periodo dell'anno precedente

Fonte: elaborazioni Unioncamere Emilia-Romagna su dati InfoCamere Movimprese.

Unioncamere Emilia-Romagna rileva e distribuisce dati statistici attraverso banche dati on line e produce e diffonde analisi economiche. Riepiloghiamo le principali risorse che distribuiamo on line.

<http://www.ucer.camcom.it>

Analisi trimestrali congiunturali

Congiuntura industriale

Fatturato, esportazioni, produzione, ordinativi aggregati e per settori e classi dimensionali delle imprese.

<http://www.ucer.camcom.it/studi-ricerche/analisi/os-congiuntura>

Congiuntura dell'artigianato

Fatturato, esportazioni, produzione, ordinativi dell'artigianato.

<http://www.ucer.camcom.it/studi-ricerche/analisi/os-congiuntura-artigianato>

Congiuntura del commercio al dettaglio

Vendite e giacenze aggregati e per settori e classi dimensionali delle imprese.

<http://www.ucer.camcom.it/studi-ricerche/analisi/os-congiuntura-commercio>

Congiuntura delle costruzioni

Volume d'affari e produzione aggregati e per classi dimensionali delle imprese.

<http://www.ucer.camcom.it/studi-ricerche/analisi/os-congiuntura-costruzioni>

Demografia delle imprese - Movimprese

La demografia delle imprese, aggregata e per forma giuridica e settore di attività.

<http://www.ucer.camcom.it/studi-ricerche/analisi/demografia-imprese>

Demografia delle imprese - Imprenditoria estera

Stato e andamento delle imprese estere, disaggregati per forma giuridica e settore di attività.

<http://www.ucer.camcom.it/studi-ricerche/analisi/imprenditoria-estera>

Demografia delle imprese - Imprenditoria femminile

Stato e andamento delle imprese femminili, disaggregati per forma giuridica e settore di attività.

<http://www.ucer.camcom.it/studi-ricerche/analisi/imprenditoria-femminile>

Demografia delle imprese - Imprenditoria giovanile

Stato e andamento delle imprese giovanili, disaggregati per forma giuridica e settore di attività.

<http://www.ucer.camcom.it/studi-ricerche/analisi/imprenditoria-giovanile>

Esportazioni regionali

L'andamento delle esportazioni emiliano-romagnole sulla base dei dati Istat.

<http://www.ucer.camcom.it/studi-ricerche/analisi/esportazioni-regionali>

Scenario di previsione Emilia-Romagna

Le previsioni macroeconomiche regionali a medio termine. Unioncamere Emilia-Romagna e Prometeia.

<http://www.ucer.camcom.it/studi-ricerche/analisi/scenario-previsione>

Analisi semestrali e annuali

Rapporto sull'economia regionale

Un costante monitoraggio dell'economia regionale. A fine settembre, le prime valutazioni. A fine dicembre, l'andamento dettagliato dell'anno, le previsioni e approfondimenti. A fine giugno il consuntivo..

<http://www.ucer.camcom.it/studi-ricerche/analisi/rapporto-economia-regionale>

Banche dati

Banca dati on-line di Unioncamere Emilia-Romagna

Free e aggiornati dati nazionali, regionali, provinciali e comunali, relativi a economia, lavoro, giustizia, società, istruzione, sanità, previdenza, assistenza, infrastrutture, popolazione, ambiente e altro ancora.

<http://www.ucer.camcom.it/studi-ricerche/banche-dati/bd>