

congiuntura delle costruzioni in emilia-romagna

indagine sulle piccole e medie imprese

1° trimestre 2016

CS 54 - 13/06/2016

Prosegue la ripresa

Nel trimestre il volume d'affari sale dello 0,8 per cento. Contrariamente al 2015, la tendenza positiva riguarda le grandi imprese, mentre piccole e medie subiscono un arresto. In un anno gli addetti sono aumentati del 6,4 per cento, ma gli effetti della crisi passata continuano a farsi sentire, e scompaiono 1.374 imprese (-2,0 per cento), in gran parte ditte individuali; crescono solo le società di capitali.

Toccato il fondo, il settore delle **costruzioni** sembra aver imboccato una leggera ripresa. Nel **primo trimestre del 2016**, il volume d'affari a prezzi correnti è salito dello 0,8 per cento rispetto allo stesso trimestre dello scorso anno, seppur con un rallentamento della tendenza positiva rispetto al trimestre precedente.

Queste indicazioni emergono dall'indagine sulla congiuntura delle costruzioni realizzata in collaborazione tra **Camere di commercio e Unioncamere Emilia-Romagna**.

Si contrae la quota delle imprese che rileva un volume d'affari in crescita rispetto allo stesso trimestre dello scorso anno, che scende dal 32,3 al 23,4 per cento, comunque un livello pre crisi, non rilevato dalla seconda metà del 2008 fino alla fine del 2014.

Sale solo lievemente la quota delle **imprese che segnalano una diminuzione**, che passa dal 21,0 per cento al 23,3, dato comunque contenuto. La tendenza positiva del volume d'affari riguarda le **grandi imprese** (+5,1 per cento), mentre subiscono una battuta d'arresto sia le **piccole**, con un volume d'affari invariato, sia le **medie imprese** (-0,2 per cento).

Il lavoro

Secondo le **rilevazioni Istat** sulle forze di lavoro, nel **primo trimestre 2016** gli occupati sono aumentati del 6,4 per cento rispetto all'analogo periodo dell'anno precedente (-3,5 per cento in Italia), per un incremento di circa 6.000 addetti. Nei primi tre mesi del 2016, il numero delle **ore autorizzate di Cig dell'edilizia** ha riflesso il miglioramento congiunturale. Nel complesso delle **tre gestioni (ordinaria, straordinaria e deroghe)** le ore sono state circa **1 milione e mezzo**, con una **riduzione del 33,0 per cento** rispetto all'analogo periodo dell'anno precedente.

Il registro delle imprese

Gli effetti della crisi continueranno però a farsi sentire. A fine marzo le **imprese attive** nelle costruzioni erano 67.399, quindi 1.374 in meno in un anno (-2,0 per cento). La riduzione è **più**

ampia tra quelle operanti nei lavori di costruzione specializzati (-869 unità, -1,7 per cento), ma **più rapida** per le attive nella costruzione di edifici (-2,9 per cento, -512 unità).

La diminuzione è determinata soprattutto dalle **ditte individuali** (-2,7 per cento, 1.310 unità), ma la tendenza negativa è più forte per le società di persone (-3,6 per cento), che risentono negativamente dell'attrattività della normativa delle società a responsabilità limitata.

È elevata anche la flessione per la più piccola compagine dei consorzi e delle cooperative (-4,7 per cento). Grazie anche all'attrattività della normativa citata, aumentano solo, ma rapidamente, le società di capitali (+2,3 per cento).

*Congiuntura delle costruzioni. Andamento tendenziale(1).
1° trimestre 2016*

Emilia-Romagna	
Volume d'affari	0,8
Imprese attive	-2,0
Addetti	+6,4

(1) Tasso di variazione sullo stesso periodo dell'anno precedente.

Fonte: Unioncamere Emilia-Romagna. InfoCmere, Istat

Ulteriori approfondimenti

Analisi

<http://www.ucer.camcom.it/studi-ricerche/analisi/osservatorio-congiuntura-costruzioni>

Dati nazionali, regionali e provinciali

<http://www.ucer.camcom.it/studi-ricerche/banche-dati/bd/congiunt/edilizia>

Seguici sui social network

Facebook <https://www.facebook.com/UnioncamereEmiliaRomagna>

Twitter <https://twitter.com/UnioncamereER>

I nostri feed RSS

I comunicati stampa

<http://www.ucer.camcom.it/comunicazione/comunicati-stampa-1>

Le notizie del Centro Studi e monitoraggio dell'economia

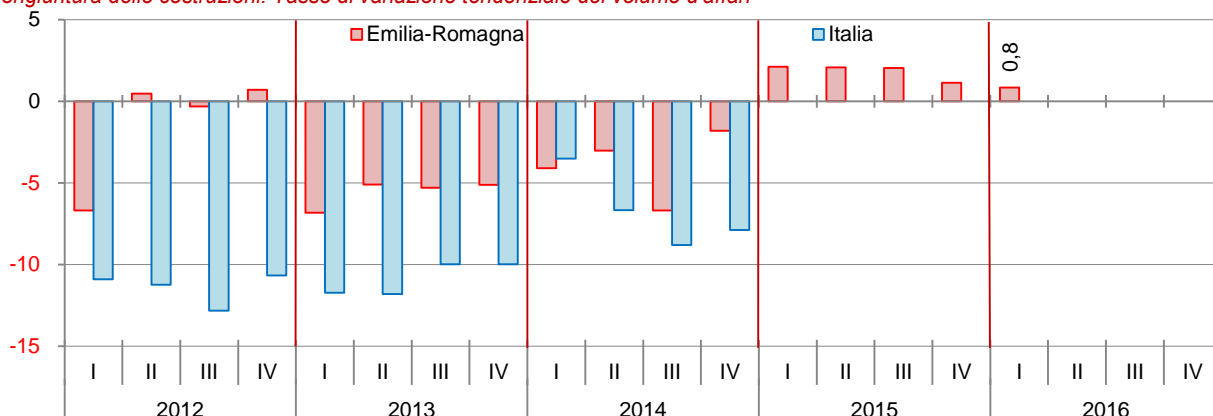
<http://www.ucer.camcom.it/studi-ricerche/news>

Gli aggiornamenti alla nostra Banca Dati.

<http://www.ucer.camcom.it/studi-ricerche/aggiornamenti-banca-dati>

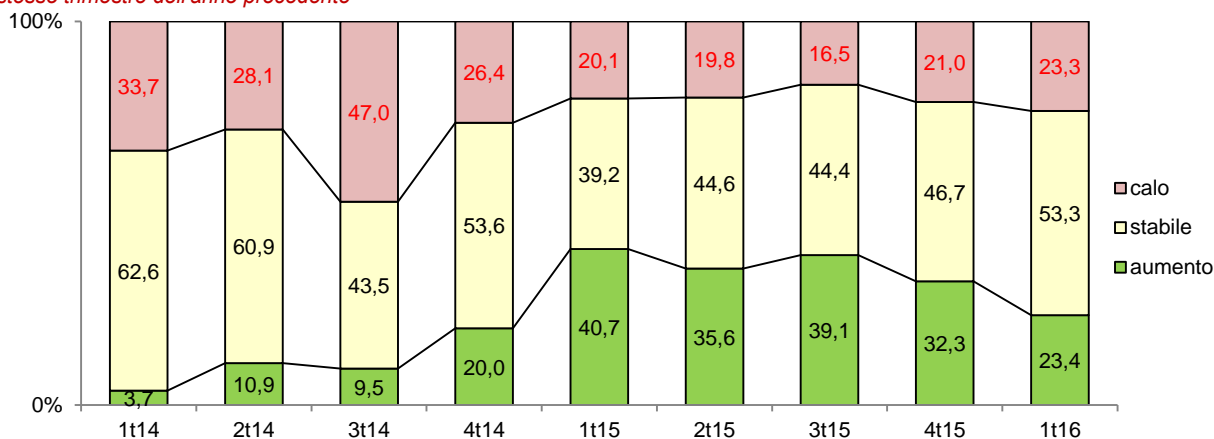
Appendice statistica

Congiuntura delle costruzioni. Tasso di variazione tendenziale del volume d'affari



Fonte: Unioncamere Emilia-Romagna, Unioncamere

Andamento delle quote percentuali delle imprese che giudicano il volume d'affari corrente in aumento, stabile o in calo rispetto allo stesso trimestre dell'anno precedente



Fonte: Unioncamere Emilia-Romagna

Imprese attive e tassi di variazione tendenziali (1), costruzioni, Emilia-Romagna e Italia. 1° trimestre 2016

Settori	Emilia-Romagna		Italia	
	Stock	Variazioni	Stock	Variazioni
costruzioni	67.399	-2,0	753.980	-1,4
costruzione di edifici-	17.240	-2,9	258.634	-2,3
ingegneria civile-	742	1,0	10.718	0,3
lavori costr. specializzati-	49.417	-1,7	484.628	-0,9
società di capitale--	12.099	2,3	170.410	2,3
società di persone--	7.505	-3,6	84.039	-3,7
ditte individuali--	46.573	-2,7	480.946	-2,2
altre forme societarie--	1.222	-4,7	18.585	-1,7

(1) Tasso di variazione sullo stesso periodo dell'anno precedente

Fonte: elaborazioni Unioncamere Emilia-Romagna su dati InfoCamere Movimprese.

Unioncamere Emilia-Romagna rileva e distribuisce dati statistici attraverso banche dati on line e produce e diffonde analisi economiche. Riepiloghiamo le principali risorse che distribuiamo on line.

<http://www.ucer.camcom.it>

Analisi trimestrali congiunturali

Congiuntura industriale

Fatturato, esportazioni, produzione, ordinativi aggregati e per settori e classi dimensionali delle imprese.

<http://www.ucer.camcom.it/studi-ricerche/analisi/os-congiuntura>

Congiuntura dell'artigianato

Fatturato, esportazioni, produzione, ordinativi dell'artigianato.

<http://www.ucer.camcom.it/studi-ricerche/analisi/os-congiuntura-artigianato>

Congiuntura del commercio al dettaglio

Vendite e giacenze aggregati e per settori e classi dimensionali delle imprese.

<http://www.ucer.camcom.it/studi-ricerche/analisi/os-congiuntura-commercio>

Congiuntura delle costruzioni

Volume d'affari e produzione aggregati e per classi dimensionali delle imprese.

<http://www.ucer.camcom.it/studi-ricerche/analisi/os-congiuntura-costruzioni>

Demografia delle imprese - Movimprese

La demografia delle imprese, aggregata e per forma giuridica e settore di attività.

<http://www.ucer.camcom.it/studi-ricerche/analisi/demografia-imprese>

Demografia delle imprese - Imprenditoria estera

Stato e andamento delle imprese estere, disaggregati per forma giuridica e settore di attività.

<http://www.ucer.camcom.it/studi-ricerche/analisi/imprenditoria-estera>

Demografia delle imprese - Imprenditoria femminile

Stato e andamento delle imprese femminili, disaggregati per forma giuridica e settore di attività.

<http://www.ucer.camcom.it/studi-ricerche/analisi/imprenditoria-femminile>

Demografia delle imprese - Imprenditoria giovanile

Stato e andamento delle imprese giovanili, disaggregati per forma giuridica e settore di attività.

<http://www.ucer.camcom.it/studi-ricerche/analisi/imprenditoria-giovanile>

Esportazioni regionali

L'andamento delle esportazioni emiliano-romagnole sulla base dei dati Istat.

<http://www.ucer.camcom.it/studi-ricerche/analisi/esportazioni-regionali>

Scenario di previsione Emilia-Romagna

Le previsioni macroeconomiche regionali a medio termine. Unioncamere Emilia-Romagna e Prometeia.

<http://www.ucer.camcom.it/studi-ricerche/analisi/scenario-previsione>

Analisi semestrali e annuali

Rapporto sull'economia regionale

Un costante monitoraggio dell'economia regionale. A fine settembre, le prime valutazioni. A fine dicembre, l'andamento dettagliato dell'anno, le previsioni e approfondimenti. A fine giugno il consuntivo..

<http://www.ucer.camcom.it/studi-ricerche/analisi/rapporto-economia-regionale>

Banche dati

Banca dati on-line di Unioncamere Emilia-Romagna

Free e aggiornati dati nazionali, regionali, provinciali e comunali, relativi a economia, lavoro, giustizia, società, istruzione, sanità, previdenza, assistenza, infrastrutture, popolazione, ambiente e altro ancora.

<http://www.ucer.camcom.it/studi-ricerche/banche-dati/bd>

SMAIL - Sistema di monitoraggio delle imprese e del lavoro

La struttura delle attività produttive, per settori, territorio, dimensione, forma giuridica e anzianità, e dell'occupazione (dipendenti e indipendenti, interinali, livelli di inquadramento, nazionalità ed età).

<http://emilia-romagna.smailweb.net/>