

congiuntura delle costruzioni in emilia-romagna

indagine sulle piccole e medie imprese

4° trimestre 2016

CS 29 - 13/4/2017

Riprende la crescita ma si riduce l'occupazione

Nel trimestre il volume d'affari cresce dello 0,4 per cento. L'inversione di tendenza è dovuta alle grandi imprese, mentre prosegue l'andamento negativo per le piccole imprese. Cade l'occupazione nel 2016 (-6,2 per cento), più che in Italia (-4,4 per cento), e scompaiono 1.185 imprese (-1,7 per cento), in gran parte ditte individuali e società di persone. Anche l'anno nel complesso si chiude con un aumento del volume d'affari dello 0,4 per cento.

Inversione di tendenza per l'edilizia che segna una leggera crescita, anche se ancora soffre l'occupazione.

Questa la sintesi che emerge dall'indagine sulla congiuntura delle costruzioni realizzata in collaborazione tra **Camere di commercio e Unioncamere Emilia-Romagna**.

Volume d'affari Riprende la tendenza moderatamente positiva. Nel **quarto trimestre** il volume d'affari a prezzi correnti è leggermente aumentato **(+0,4 per cento)** rispetto allo stesso trimestre dello scorso anno, con un'inversione della tendenza del trimestre precedente. Il saldo dei giudizi tra la quote delle imprese che rilevano un aumento o un'a riduzione del volume d'affari rispetto allo stesso trimestre dello scorso anno è salito leggermente a quota 5,9. Si conferma la **correlazione positiva tra dimensione d'impresa e andamento del volume d'affari** che risulta pari a +2,8 per cento per le grandi imprese e a -0,4 per cento per le piccole. **Anche l'anno 2016 si è chiuso con un lieve aumento del volume d'affari dello 0,4 per cento.** La tendenza positiva non ha interessato le piccole imprese (-0,3 per cento), ma è andata soprattutto a vantaggio delle grandi imprese con 50 e più dipendenti (+2,3 per cento).

Lavoro e Ammortizzatori sociali **Secondo Istat**, in media, nel 2016 gli occupati nelle costruzioni sono risultati poco più di 100 mila, con una **forte diminuzione (-6,2 per cento)** rispetto all'anno precedente e una tendenza negativa più rapida di quella nazionale (-4,4 per cento). Nel 2016, nel complesso delle varie gestioni le ore autorizzate di Cassa integrazione guadagni sono ammontate a quasi 7 milioni 407 mila, con una flessione dell'11,5 per cento.

Il registro delle imprese A fine 2016, **le imprese attive nelle costruzioni erano 66.979, quindi 1.185 in meno (-1,7 per cento) in un anno.** La riduzione è più ampia tra quelle operanti nei lavori di costruzione specializzati (-648 unità, -1,3 per cento), ma **più rapida per le attive nella costruzione di edifici (-3,0 per cento, -518 unità).** La diminuzione è determinata soprattutto dalle **ditte individuali** (-2,2 per cento, 1.033 unità), ma la tendenza negativa è più forte per le società di persone (-4,2 per cento), che risentono negativamente dell'attrattività della normativa delle società a responsabilità limitata. È rapida la flessione per i consorzi e le cooperative (-3,8 per cento). Grazie alla normativa citata, aumentano solo le società di capitali (+1,8 per cento).

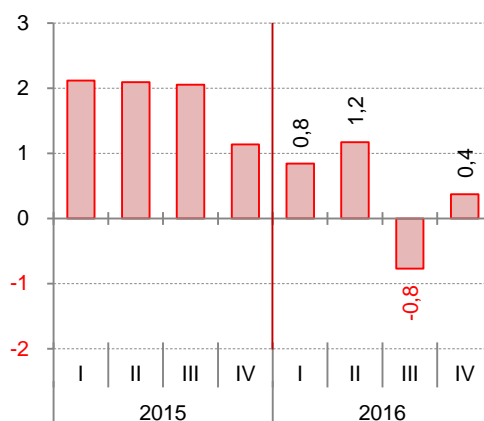
Congiuntura delle costruzioni. Andamento tendenziale del volume d'affari (1).

	4° trimestre (1)	Anno 2016 (2)
Costruzioni	0,4	0,4
- Imprese 1-9 dip.	-0,7	-0,3
- Imprese 10-49 dip. (*)	0,7	0,3
- Imprese 50 dip. e oltre	2,8	2,3

(1) Tasso di variazione sullo stesso trimestre dell'anno precedente. (2) Tasso di variazione sull'anno precedente. (*) Il dato nazionale è riferito alle imprese da 1 a 49 dipendenti.

Fonte: Unioncamere Emilia-Romagna

Tasso di variazione tendenziale del volume d'affari delle costruzioni



Fonte: Unioncamere Emilia-Romagna

Ulteriori approfondimenti

Analisi

<http://www.ucer.camcom.it/studi-ricerche/analisi/osservatorio-congiuntura-costruzioni>

I nostri feed RSS 

I comunicati stampa

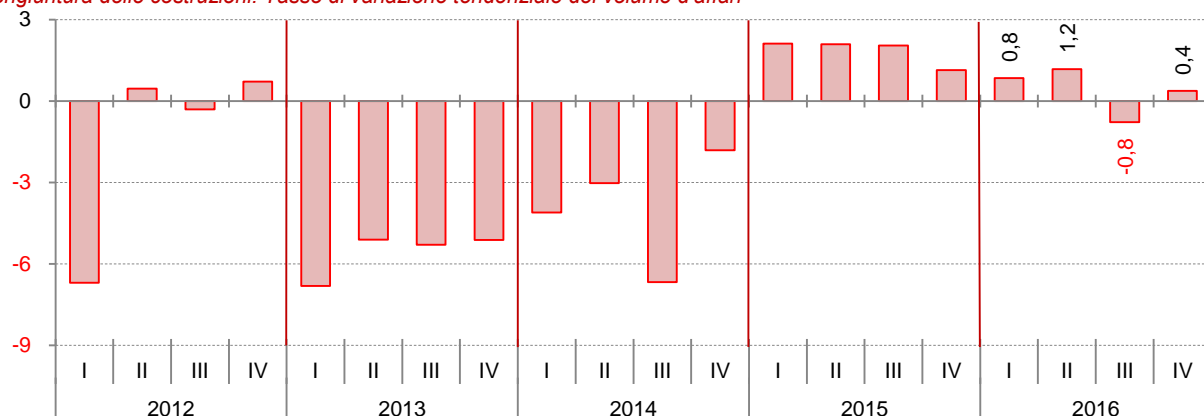
<http://www.ucer.camcom.it/comunicazione/comunicati-stampa-1>

Le notizie del Centro Studi e monitoraggio dell'economia

<http://www.ucer.camcom.it/studi-ricerche/news>

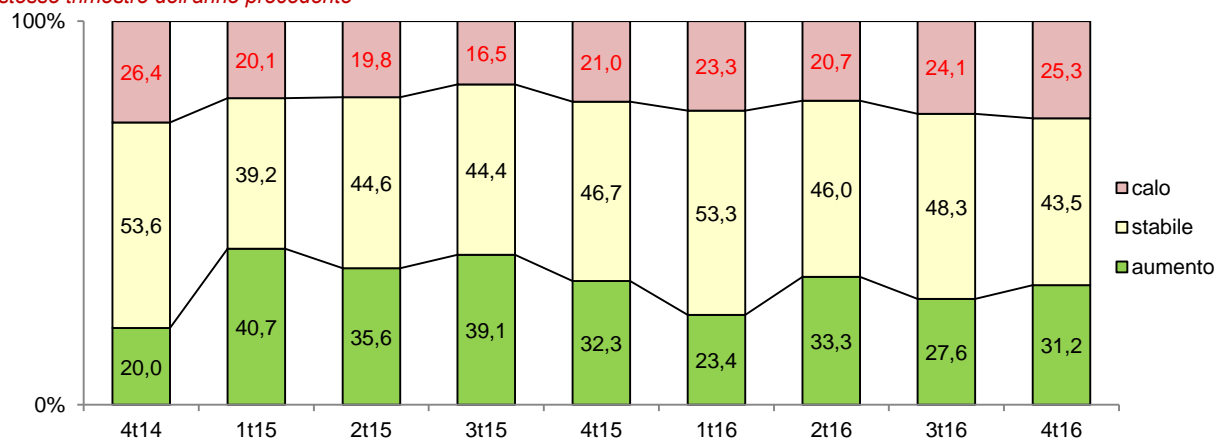
Appendice statistica

Congiuntura delle costruzioni. Tasso di variazione tendenziale del volume d'affari



Fonte: Unioncamere Emilia-Romagna, Unioncamere

Andamento delle quote percentuali delle imprese che giudicano il volume d'affari corrente in aumento, stabile o in calo rispetto allo stesso trimestre dell'anno precedente



Fonte: Unioncamere Emilia-Romagna

Imprese attive e tassi di variazione tendenziali (1), costruzioni, Emilia-Romagna e Italia. 4° trimestre 2016

Settori	Emilia-Romagna		Italia	
	Stock	Variazioni	Stock	Variazioni
costruzioni	66.979	-1,7	750.863	-1,3
costruzione di edifici-	16.895	-3,0	255.127	-2,3
ingegneria civile-	721	-2,6	10.716	-0,2
lavori costr. specializzati-	49.363	-1,3	485.020	-0,8
società di capitale--	12.179	1,8	172.847	2,3
società di persone--	7.268	-4,2	81.903	-3,8
ditte individuali--	46.348	-2,2	477.810	-2,1
altre forme societarie--	1.184	-3,8	18.303	-1,8

(1) Tasso di variazione sullo stesso periodo dell'anno precedente

Fonte: elaborazioni Unioncamere Emilia-Romagna su dati InfoCamere Movimprese.

Unioncamere Emilia-Romagna rileva e distribuisce dati statistici attraverso banche dati on line e produce e diffonde analisi economiche. Riepiloghiamo le principali risorse che distribuiamo on line.

<http://www.ucer.camcom.it>

Analisi trimestrali congiunturali

Congiuntura industriale

Fatturato, esportazioni, produzione, ordinativi aggregati e per settori e classi dimensionali delle imprese.

<http://www.ucer.camcom.it/studi-ricerche/analisi/os-congiuntura>

Congiuntura dell'artigianato

Fatturato, esportazioni, produzione, ordinativi dell'artigianato.

<http://www.ucer.camcom.it/studi-ricerche/analisi/os-congiuntura-artigianato>

Congiuntura del commercio al dettaglio

Vendite e giacenze aggregati e per settori e classi dimensionali delle imprese.

<http://www.ucer.camcom.it/studi-ricerche/analisi/os-congiuntura-commercio>

Congiuntura delle costruzioni

Volume d'affari e produzione aggregati e per classi dimensionali delle imprese.

<http://www.ucer.camcom.it/studi-ricerche/analisi/os-congiuntura-costruzioni>

Demografia delle imprese - Movimprese

La demografia delle imprese, aggregata e per forma giuridica e settore di attività.

<http://www.ucer.camcom.it/studi-ricerche/analisi/demografia-imprese>

Demografia delle imprese - Imprenditoria estera

Stato e andamento delle imprese estere, disaggregati per forma giuridica e settore di attività.

<http://www.ucer.camcom.it/studi-ricerche/analisi/imprenditoria-estera>

Demografia delle imprese - Imprenditoria femminile

Stato e andamento delle imprese femminili, disaggregati per forma giuridica e settore di attività.

<http://www.ucer.camcom.it/studi-ricerche/analisi/imprenditoria-femminile>

Demografia delle imprese - Imprenditoria giovanile

Stato e andamento delle imprese giovanili, disaggregati per forma giuridica e settore di attività.

<http://www.ucer.camcom.it/studi-ricerche/analisi/imprenditoria-giovanile>

Esportazioni regionali

L'andamento delle esportazioni emiliano-romagnole sulla base dei dati Istat.

<http://www.ucer.camcom.it/studi-ricerche/analisi/esportazioni-regionali>

Scenario di previsione Emilia-Romagna

Le previsioni macroeconomiche regionali a medio termine. Unioncamere Emilia-Romagna e Prometeia.

<http://www.ucer.camcom.it/studi-ricerche/analisi/scenario-previsione>

Analisi semestrali e annuali

Rapporto sull'economia regionale

Un costante monitoraggio dell'economia regionale. A fine settembre, le prime valutazioni. A fine dicembre, l'andamento dettagliato dell'anno, le previsioni e approfondimenti. A fine giugno il consuntivo..

<http://www.ucer.camcom.it/studi-ricerche/analisi/rapporto-economia-regionale>