

scenario emilia-romagna

previsione macroeconomica a medio termine.

aprile 2017

CS 34 - 26/04/2017

Al rialzo la crescita nel 2017

Rivista all'1,3 per cento la stima dell'aumento del PIL: l'Emilia-Romagna si prospetta come prima regione per crescita anche nel 2017 e avvicina i "Paesi core" dell'area euro. Si conferma il positivo ciclo degli investimenti e riprende il forte traino delle esportazioni. Accelerazione dell'industria, ripresa delle costruzioni. Cresce l'occupazione e il ritorno sul mercato dei lavoratori scoraggiati rallenta temporaneamente la discesa della disoccupazione

Una prospettiva più favorevole per l'economia dell'Emilia-Romagna.

L'ultima edizione degli **Scenari per le economie locali** di **Prometeia** analizzati da **Unioncamere Emilia-Romagna** rivede al rialzo la crescita del **PIL dell'Emilia-Romagna** nel 2017 che dovrebbe raggiungere **l'1,3 per cento**, una stima ben superiore allo 0,9 per cento previsto a livello nazionale. L'Emilia-Romagna dopo essersi confermata prima regione italiana per ritmo di crescita nel 2016, si prospetta tale anche per il 2017, con alle spalle il Veneto e la Lombardia entrambe con dato in aumento dell'1,2 per cento.

Secondo la previsione di aprile del **Fondo Monetario Internazionale**, nel 2017 la crescita del prodotto mondiale dovrebbe salire al 3,5 per cento, grazie a un'accelerazione sia delle economie avanzate (+2,0 per cento), che delle emergenti (+4,5 per cento). Il PIL aumenterà dell'1,6 per cento in Germania e dell'1,4 per cento in Francia, valori cui la crescita regionale si avvicina sensibilmente.

La crescita regionale nel 2017 sarà ancora decisamente sostenuta dagli **investimenti (+3,1 per cento)**, ma ritroverà anche il **forte traino delle esportazioni (+4,0 per cento)**.

I settori. Nel 2017 il valore aggiunto regionale sarà trainato dall'accelerazione della crescita del settore **industriale** (+2,4 per cento), dal rafforzamento della ripresa delle **costruzioni** (+1,1 per cento), dalla graduale crescita dei servizi (+0,8 per cento).

Il mercato del lavoro. Dopo un 2016 chiaramente positivo, che ha ridotto la disoccupazione al 6,9 per cento, il rientro sul mercato dei lavoratori scoraggiati, grazie alle maggiori opportunità di impiego, determinerà nel 2017 un più contenuto progresso, che porterà comunque il tasso di attività a salire al 48,2 per cento e gli occupati a un +0,8 per cento, mentre il tasso di disoccupazione dovrebbe temporaneamente stabilizzarsi o anche aumentare fino al 7,1 per cento, prima di riprendere una più decisa discesa.

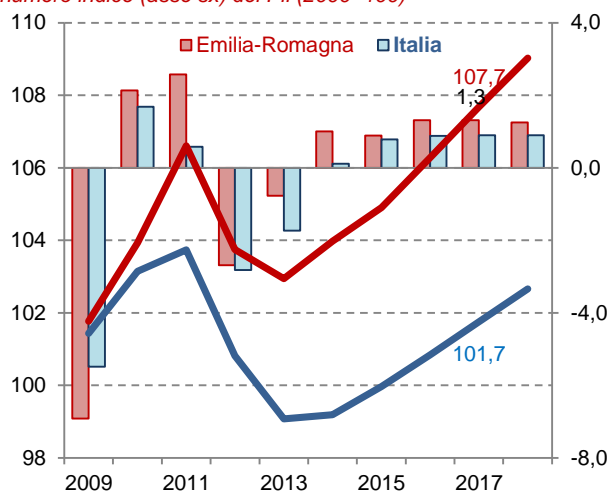
Previsione per l'Emilia Romagna e l'Italia. Tassi di variazione percentuali su valori concatenati, anno di riferimento 2010

	Emilia Romagna	
	2016	2017
Prodotto interno lordo	1,3	1,3
Occupati	2,5	0,8
Tasso di disoccupazione(1)	6,9	7,1

(1) Rapporto percentuale.

Fonte: elaborazione Unioncamere E.R. su dati Prometeia, Scenari per le economie locali, aprile 2017.

Scenario regionale e nazionale: tasso di variazione (asse dx) e numero indice (asse sx) del Pil (2000=100)



Fonte: elaborazione Unioncamere E.R. su dati Prometeia, Scenari per le economie locali, aprile 2017.

2

Ulteriori approfondimenti

Analisi

<http://www.ucer.camcom.it/portale/studi-ricerche/analisi/scenario-previsione>

I nostri feed RSS 

I comunicati stampa

<http://www.ucer.camcom.it/comunicazione/comunicati-stampa-1>

Le notizie del Centro Studi e monitoraggio dell'economia

<http://www.ucer.camcom.it/studi-ricerche/news>

Gli aggiornamenti alla nostra Banca Dati.

<http://www.ucer.camcom.it/studi-ricerche/aggiornamenti-banca-dati>

Appendice statistica

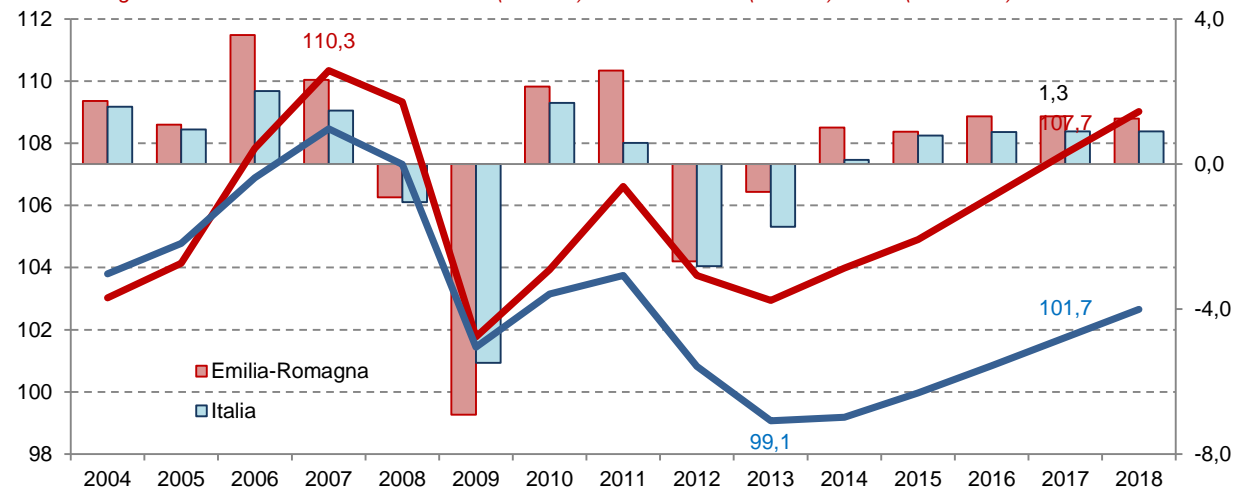
Previsione per l'Emilia Romagna e l'Italia. Tassi di variazione percentuali su valori concatenati, anno di riferimento 2010

	Emilia Romagna	
	2016	2017
Conto economico		
Prodotto interno lordo	1,3	1,3
Consumi delle famiglie	1,6	0,8
Investimenti fissi lordi	3,6	3,1
Importazioni di beni	6,9	2,8
Esportazioni di beni	2,4	4,0
Mercato del lavoro		
Occupati	2,5	0,8
Tasso di disoccupazione(1)	6,9	7,1

(1) Rapporto percentuale.

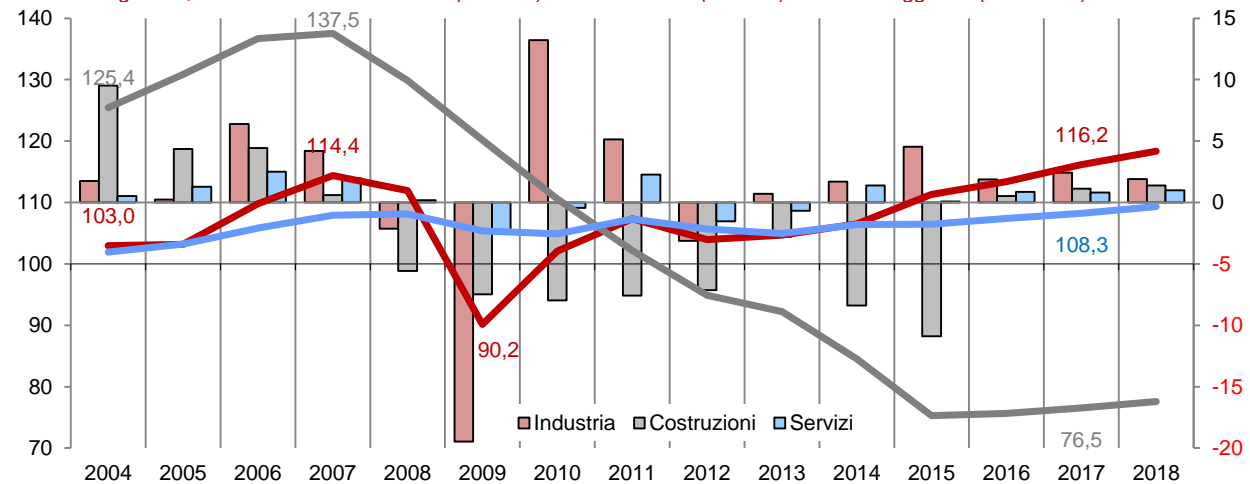
Fonte: elaborazione Unioncamere E.R. su dati Prometeia, Scenari per le economie locali, aprile 2017.

Scenario regionale e nazionale: tasso di variazione (asse dx) e numero indice (asse sx) del Pil (2000=100)



Fonte: elaborazione Unioncamere E.R. su dati Prometeia, Scenari per le economie locali, aprile 2017.

Scenario regionale, i settori: tassi di variazione (asse dx) e numeri indice (asse sx) del valore aggiunto (2000=100)



Fonte: elaborazione Unioncamere E.R. su dati Prometeia, Scenari per le economie locali, aprile 2017.

Unioncamere Emilia-Romagna rileva e distribuisce dati statistici attraverso banche dati on line e produce e diffonde analisi economiche. Riepiloghiamo le principali risorse che distribuiamo on line.

<http://www.ucer.camcom.it>

Analisi trimestrali congiunturali

Congiuntura industriale

Fatturato, esportazioni, produzione, ordinativi aggregati e per settori e classi dimensionali delle imprese.

<http://www.ucer.camcom.it/studi-ricerche/analisi/os-congiuntura>

Congiuntura dell'artigianato

Fatturato, esportazioni, produzione, ordinativi dell'artigianato.

<http://www.ucer.camcom.it/studi-ricerche/analisi/os-congiuntura-artigianato>

Congiuntura del commercio al dettaglio

Vendite e giacenze aggregati e per settori e classi dimensionali delle imprese.

<http://www.ucer.camcom.it/studi-ricerche/analisi/os-congiuntura-commercio>

Congiuntura delle costruzioni

Volume d'affari e produzione aggregati e per classi dimensionali delle imprese.

<http://www.ucer.camcom.it/studi-ricerche/analisi/os-congiuntura-costruzioni>

Demografia delle imprese - Movimprese

La demografia delle imprese, aggregata e per forma giuridica e settore di attività.

<http://www.ucer.camcom.it/studi-ricerche/analisi/demografia-imprese>

Demografia delle imprese - Imprenditoria estera

Stato e andamento delle imprese estere, disaggregati per forma giuridica e settore di attività.

<http://www.ucer.camcom.it/studi-ricerche/analisi/imprenditoria-estera>

Demografia delle imprese - Imprenditoria femminile

Stato e andamento delle imprese femminili, disaggregati per forma giuridica e settore di attività.

<http://www.ucer.camcom.it/studi-ricerche/analisi/imprenditoria-femminile>

Demografia delle imprese - Imprenditoria giovanile

Stato e andamento delle imprese giovanili, disaggregati per forma giuridica e settore di attività.

<http://www.ucer.camcom.it/studi-ricerche/analisi/imprenditoria-giovanile>

Esportazioni regionali

L'andamento delle esportazioni emiliano-romagnole sulla base dei dati Istat.

<http://www.ucer.camcom.it/studi-ricerche/analisi/esportazioni-regionali>

Scenario di previsione Emilia-Romagna

Le previsioni macroeconomiche regionali a medio termine. Unioncamere Emilia-Romagna e Prometeia.

<http://www.ucer.camcom.it/studi-ricerche/analisi/scenario-previsione>

Analisi semestrali e annuali

Rapporto sull'economia regionale

Un costante monitoraggio dell'economia regionale. A fine settembre, le prime valutazioni. A fine dicembre, l'andamento dettagliato dell'anno, le previsioni e approfondimenti. A fine giugno il consuntivo..

<http://www.ucer.camcom.it/studi-ricerche/analisi/rapporto-economia-regionale>

Banche dati

Banca dati on-line di Unioncamere Emilia-Romagna

Free e aggiornati dati nazionali, regionali, provinciali e comunali, relativi a economia, lavoro, giustizia, società, istruzione, sanità, previdenza, assistenza, infrastrutture, popolazione, ambiente e altro ancora.

<http://www.ucer.camcom.it/studi-ricerche/banche-dati/bd>