

La congiuntura dell'edilizia in Emilia-Romagna

Bologna

15 marzo 2011

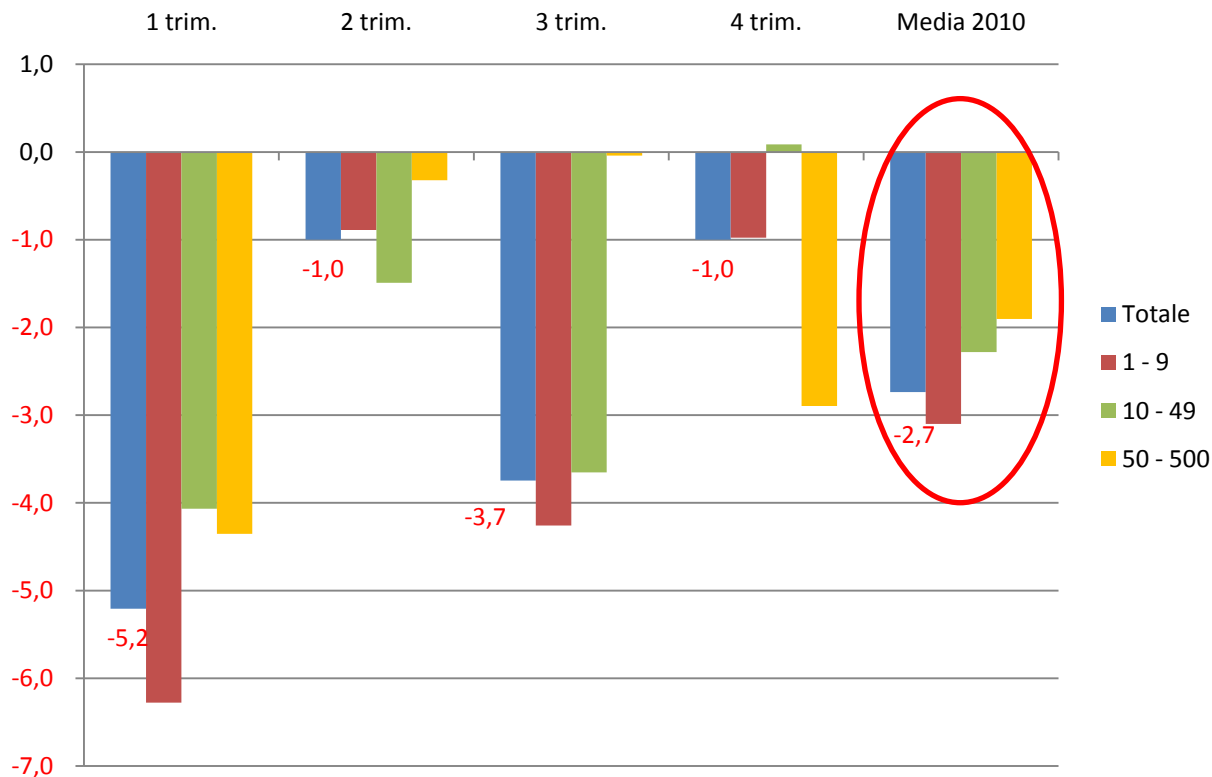
Matteo Beghelli

Centro Studi e monitoraggio dell'economia

Unioncamere Emilia-Romagna

Fatturato trimestrale tendenziale, valori %

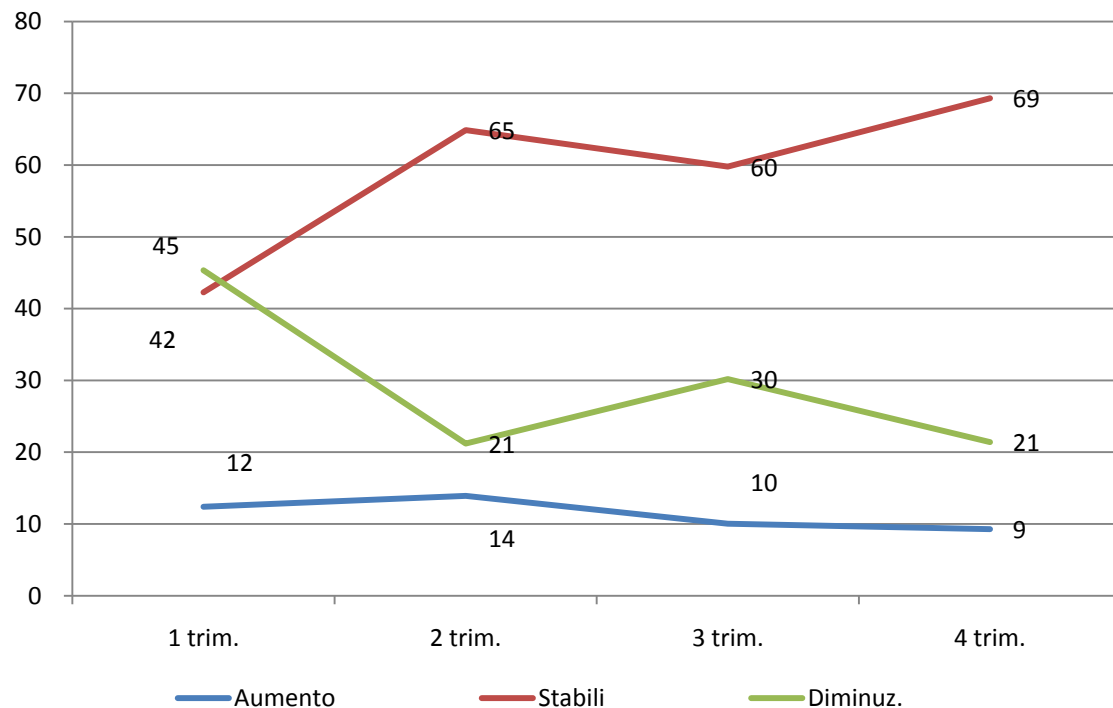
Variazione percentuale media totale imprese



Fonte: Unioncamere Emilia-Romagna Indagine
congiunturale sull'industria

Fatturato trimestrale tendenziale, il corso dell'anno

Totale imprese , valori %



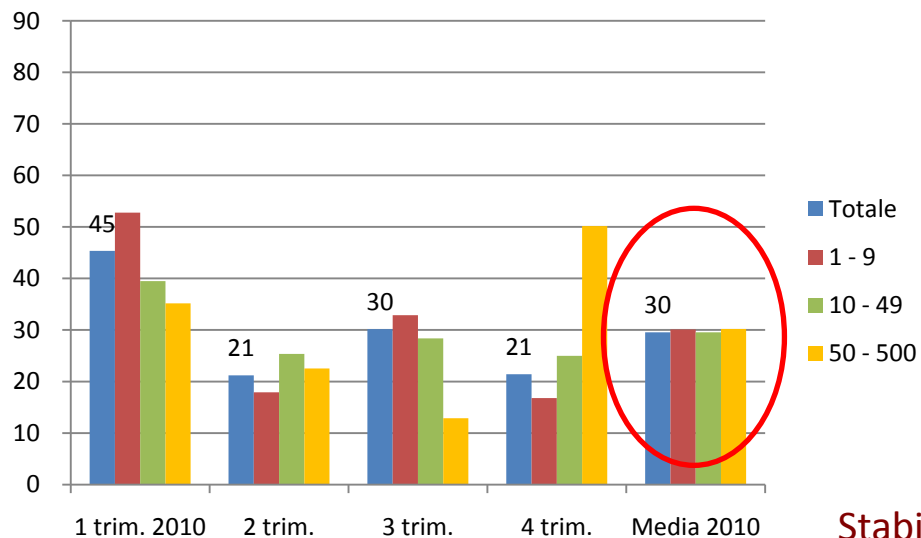
Fonte: Unioncamere Emilia-Romagna Indagine congiunturale sull'industria

Matteo Beghelli

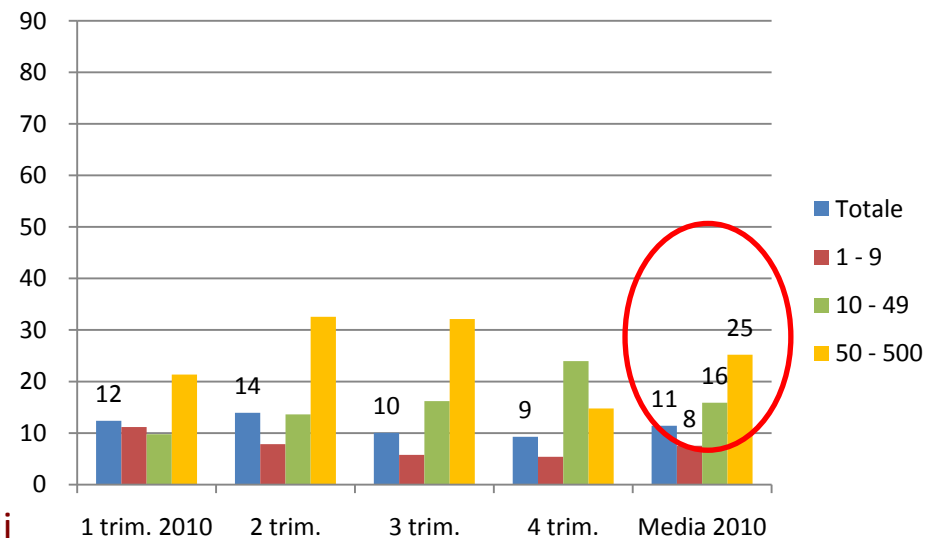
Centro Studi e monitoraggio dell'economia
Unioncamere Emilia-Romagna

Fatturato trimestrale tendenziale, dimensione di imprese

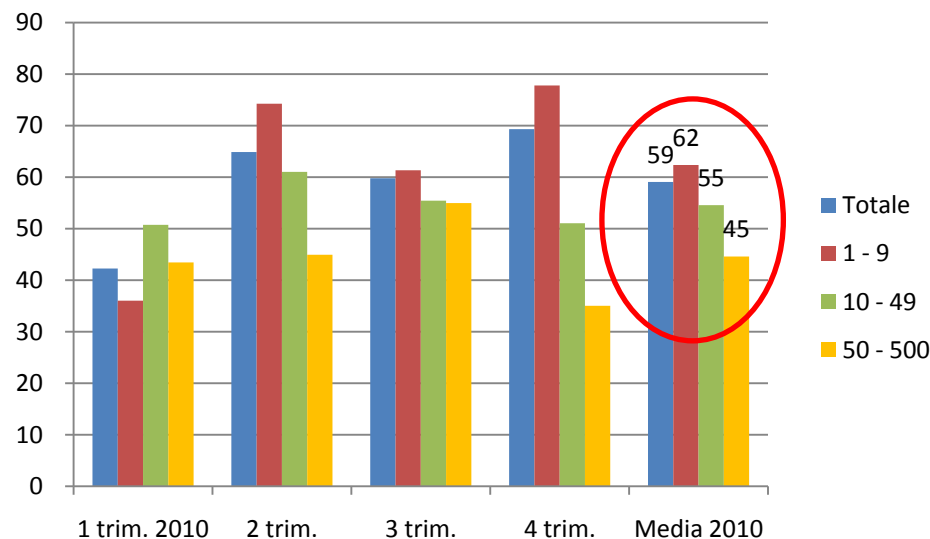
Diminuzione



Aumento



Stabili



Fonte: Unioncamere Emilia-Romagna Indagine congiunturale sull'industria

Matteo Beghelli

Centro Studi e monitoraggio dell'economia

Unioncamere Emilia-Romagna

Il Registro delle imprese

Costruzioni	31/12/2009	31/12/2010
Imprese attive (compresa Marecchia)	75.840	75.231
var.% 09-10		-0,8
var. assoluta 09-10		-609
Saldo netto iscrizione - cessazione		-860
Altre var. Reg. Imprese		-251
Incidenza %	17,6	17,5

Fonte: Elaborazione Centro studi Unioncamere
Emilia-Romagna su dati del Registro delle imprese

Matteo Beghelli
Centro Studi e monitoraggio dell'economia
Unioncamere Emilia-Romagna