

*CAMERA COMMERCIO INDUSTRIA ARTIGIANATO AGRICOLTURA DI REGGIO E.*

# **IL VALORE AGGIUNTO DELLA AGRICOLTURA SILVICOLTURA E PESCA**

**Provincia di Reggio Emilia  
Comunità Montana Reggio Emilia**

**ANNO 2011**

**Reggio Emilia 18 giugno 2012**

## IL VALORE AGGIUNTO – Provincia RE

(milioni di lire)

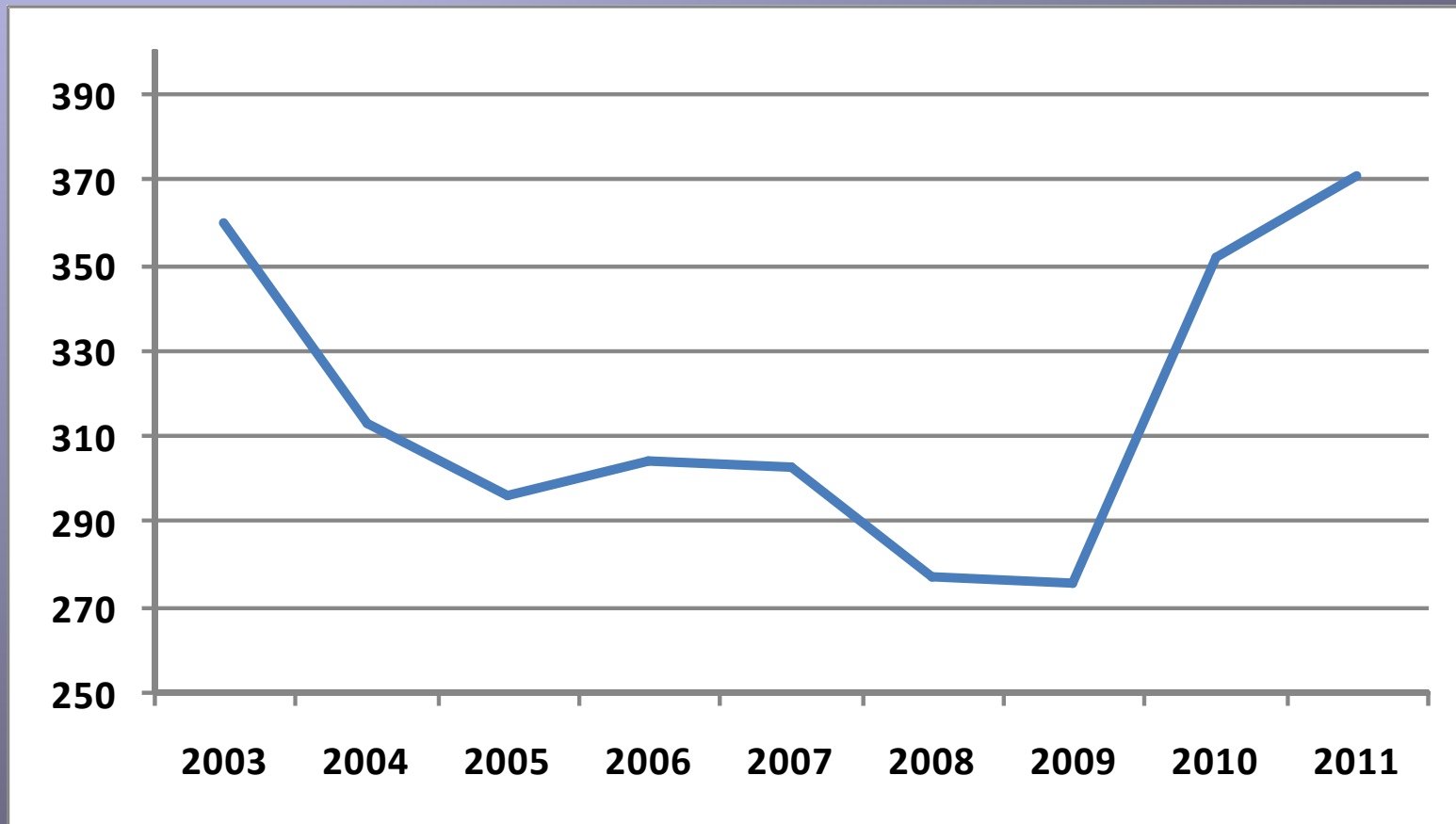
	2010	2011			
	prezzi 2010	prezzi 2010	variaz. %	prezzi 2011	variaz., %
<b>AGRICOLTURA</b>					
Produzione	704,90	709,64	0,7	732,36	3,9
Consumi intermedi	355,76	346,57	-2,6	365,01	2,6
Valore aggiunto	349,14	363,07	4,0	367,35	5,2
<b>SILVICOLTURA</b>	2,82	4,05	43,6	3,60	27,7
<b>PESCA</b>	0,09	0,08	-11,1	0,08	-11,1
<b>VALORE AGGIUNTO</b>	352,05	367,20	4,3	371,03	5,4

## IL VALORE AGGIUNTO – Montagna RE

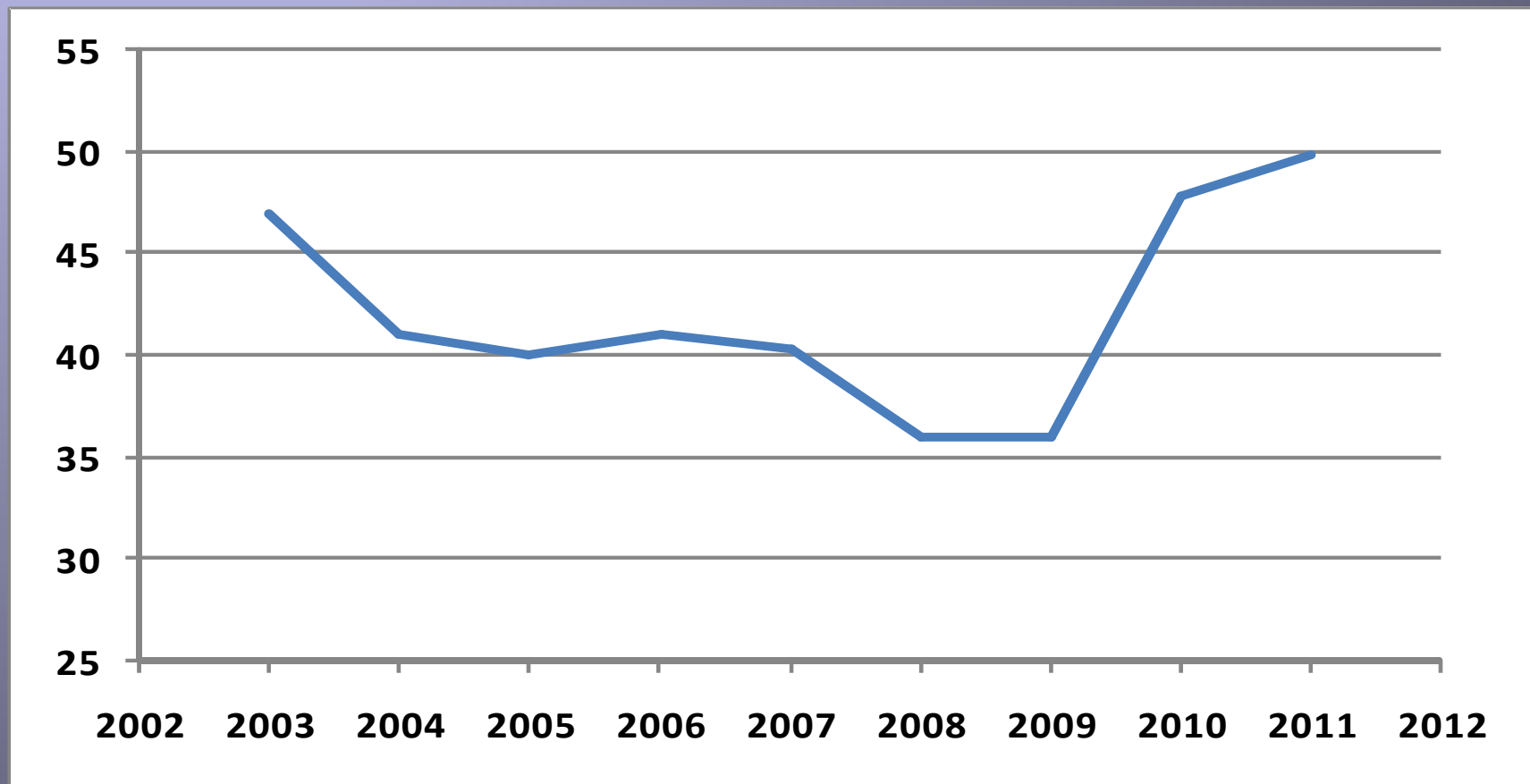
(milioni di lire)

	2010	2011			
	prezzi 2010	prezzi 2010	variaz. %	prezzi 2011	variaz., %
<b>AGRICOLTURA</b>					
Produzione	111,86	113,46	1,4	115,32	3,1
Consumi intermedi	66,82	65,56	-1,9	68,73	2,9
Valore aggiunto	45,04	47,90	6,3	46,59	3,4
<b>SILVICOLTURA</b>	2,65	3,70	39,6	3,31	24,9
<b>PESCA</b>	0,03	0,03	=	0,03	=
<b>VALORE AGGIUNTO</b>	<b>47,72</b>	<b>51,63</b>	<b>8,2</b>	<b>49,93</b>	<b>4,6</b>

# IL VALORE AGGIUNTO – Provincia RE dal 2003 al 2011 milioni di Euro



# IL VALORE AGGIUNTO – Montagna RE dal 2003 al 2011 milioni di Euro



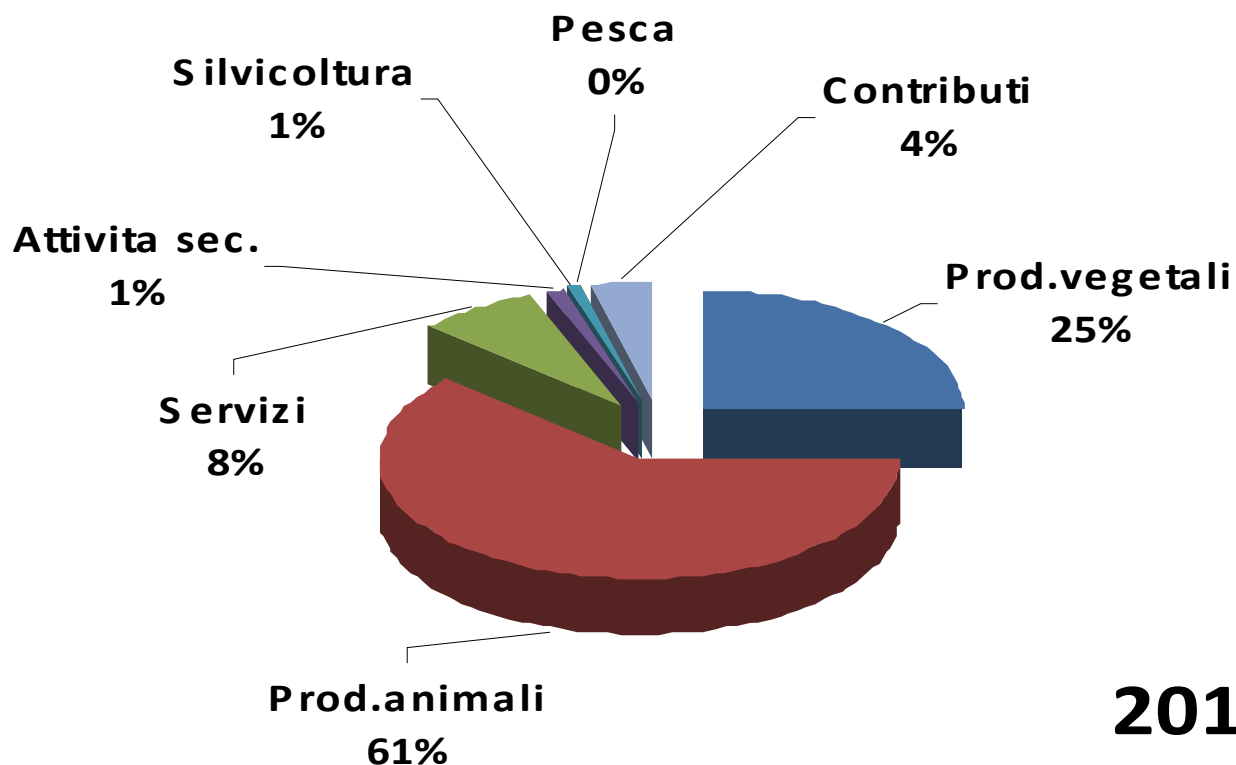
## LA PRODUZIONE - Provincia RE

(milioni di lire)

	2010	2011			
	prezzi 2010	prezzi 2010	variaz. %	prezzi 2011	variaz, %
Prod. Vegetali	191,39	182,17	-4,8	183,42	-4,2
Prod. Animali	426,89	438,57	2,7	455,81	6,8
Servizi + altre	57,86	60,31	4,2	63,80	10,3
Silvicoltura	4,72	6,10	29,2	5,77	22,2
Pesca	0,13	0,13	0,0	0,13	0,0
Contributi	28,73	28,59	-0,5	29,33	2,1
<b>TOTALE</b>	<b>709,72</b>	<b>715,87</b>	<b>0,9</b>	<b>738,26</b>	<b>4,0</b>

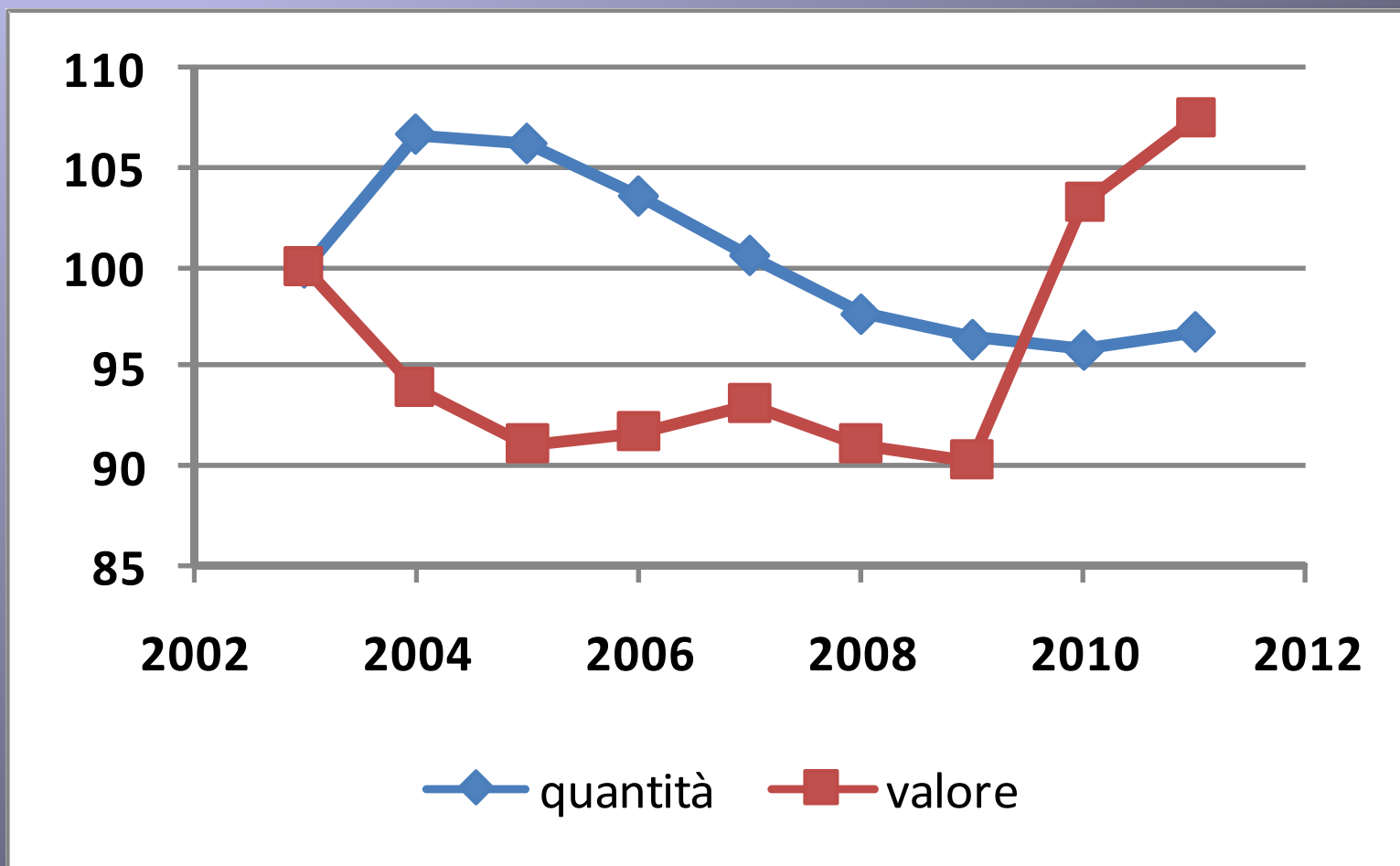
# LA PRODUZIONE - Provincia RE

(composizione percentuale)



**2011**

# ANDAMENTO INDICIZZATO PRODUZIONE



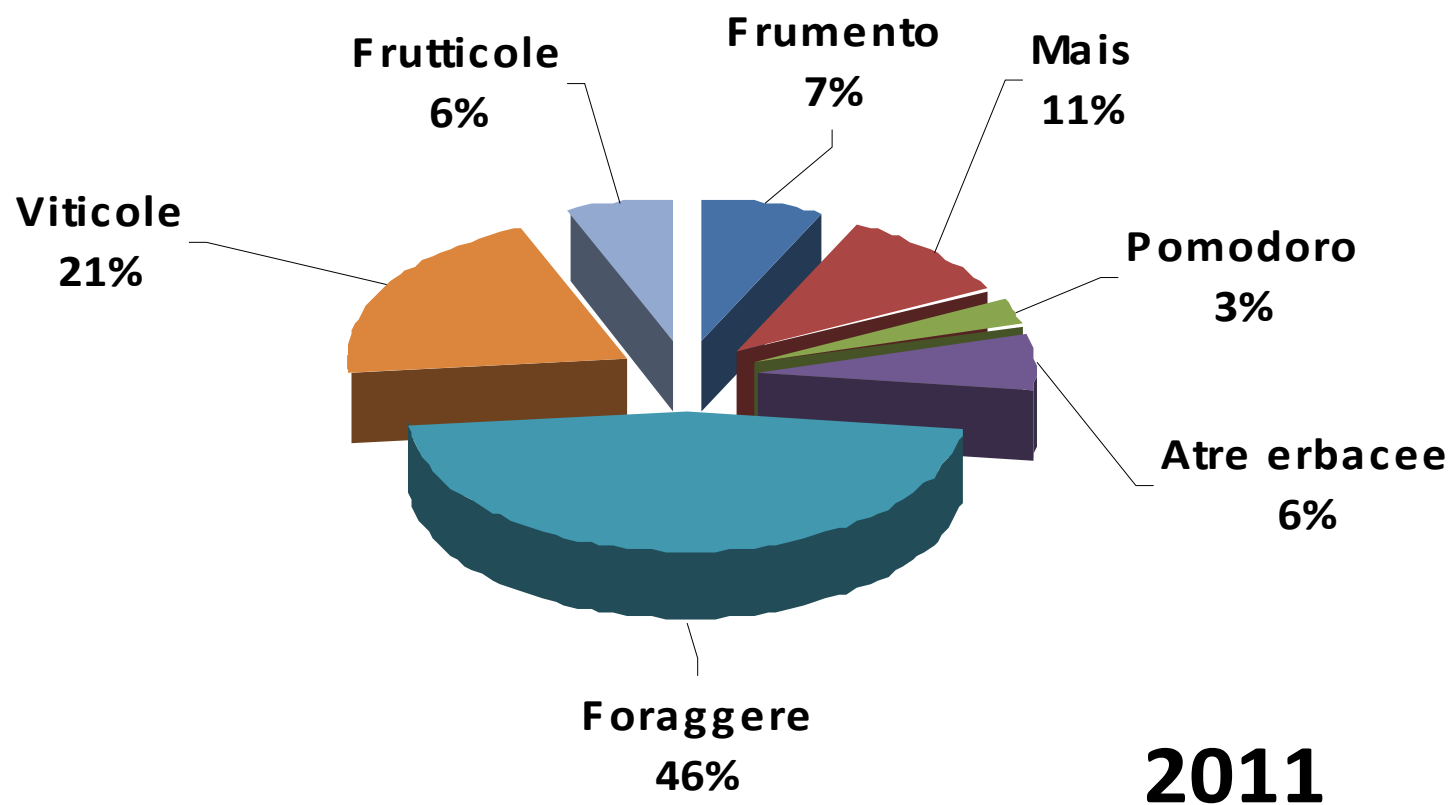


## LE PRODUZIONI VEGETALI

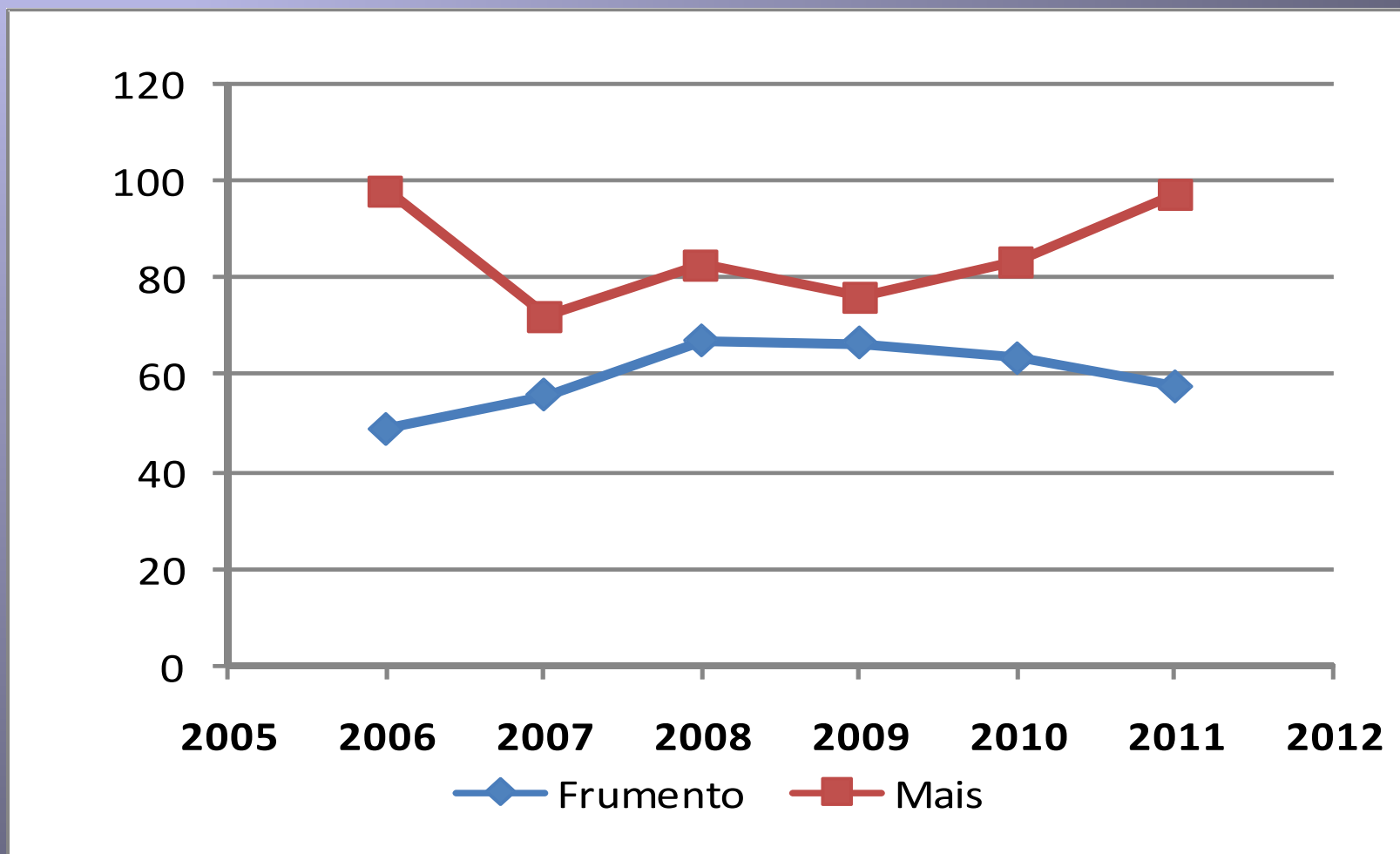
(milioni di lire)

	2010	2011			
	prezzi 2010	prezzi 2010	variaz. %	prezzi 2011	variaz. %
Frumento	14,08	12,80	-9,1	13,32	-5,4
Mais	14,98	17,58	17,4	19,43	29,7
Pomodoro	4,89	5,32	8,8	5,49	12,3
Altre erbacee	13,85	11,19	-19,2	11,39	-17,8
Foraggiere	92,91	87,77	-5,5	84,89	-8,6
Vitivinicole	38,23	35,91	-6,1	37,80	-1,1
Frutticole	12,45	11,60	-6,8	11,10	-10,8
<b>TOTALE</b>	<b>191,39</b>	<b>182,17</b>	<b>-4,8</b>	<b>183,42</b>	<b>-4,2</b>

## LE PRODUZIONI VEGETALI (composizione percentuale)



## LE PRODUZIONI di FRUMENTO e MAIS (tonnellate)



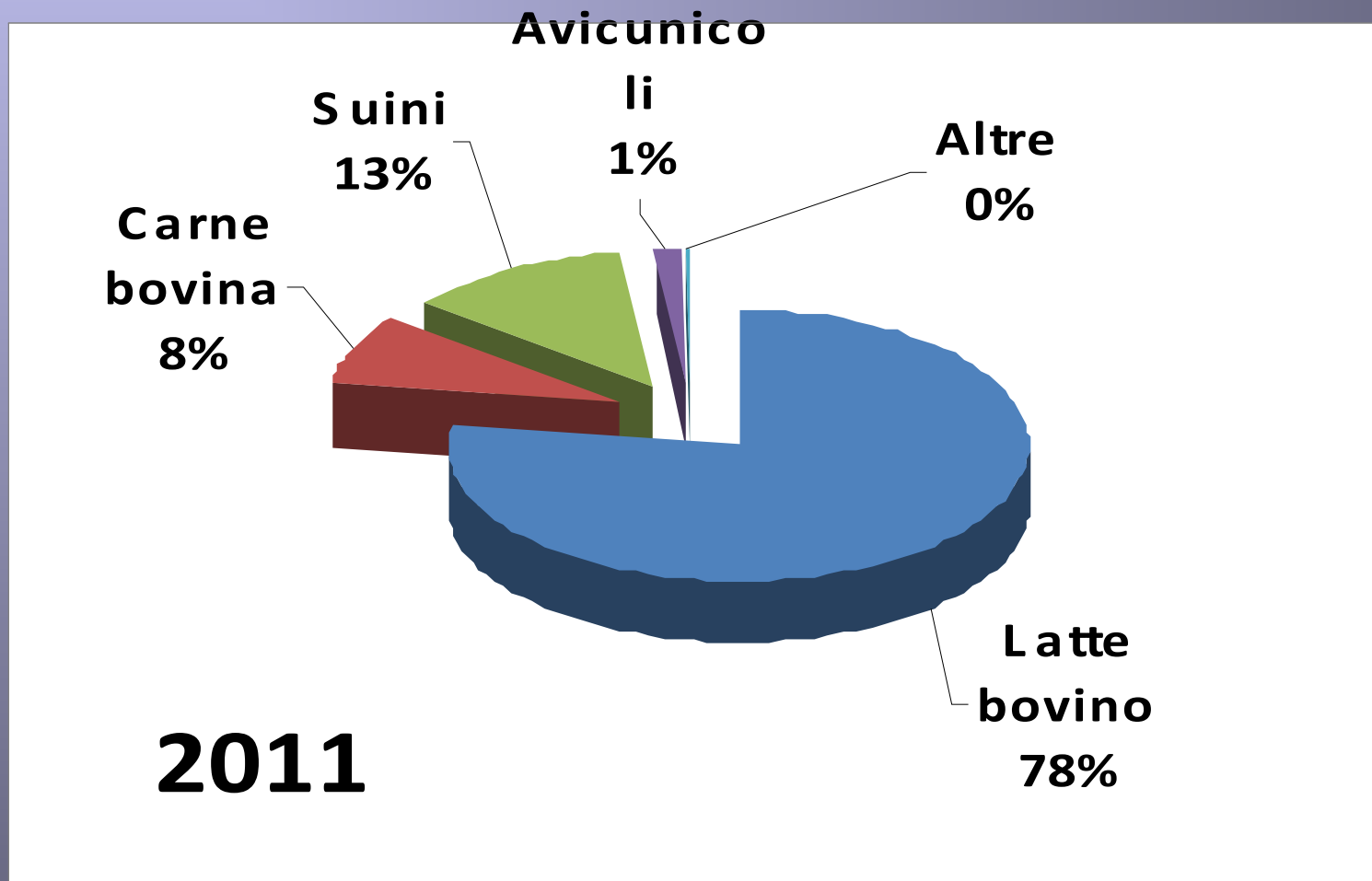
## LE PRODUZIONI ANIMALI

(milioni di lire)

	2010	2011			
	prezzi 2010	prezzi 2010	variaz. %	prezzi 2011	variaz, %
Latte bovino	329,97	343,85	4,2	353,12	7,0
Altre bovine	35,67	36,42	2,1	37,02	3,8
Suinicole	54,24	50,84	-6,3	57,51	6,0
Avicunicole	5,09	5,60	10,0	6,27	23,2
Ovicaprine	1,09	1,18	8,3	1,20	10,1
Altre produzion	0,83	0,68	-18,1	0,69	-16,9
<b>TOTALE</b>	<b>426,89</b>	<b>438,57</b>	<b>2,7</b>	<b>455,81</b>	<b>6,8</b>

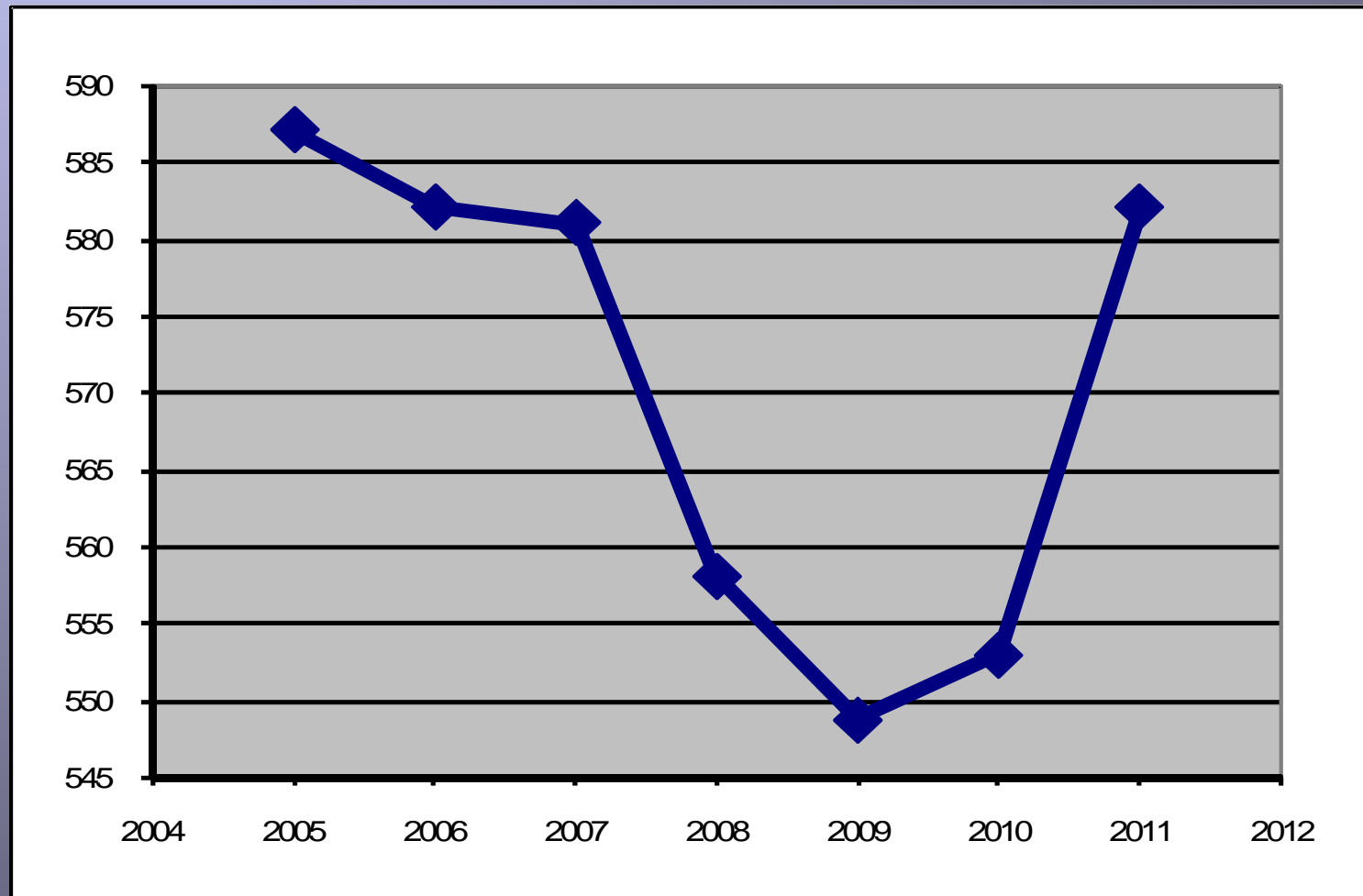
# LE PRODUZIONI ANIMALI

(composizione percentuale)



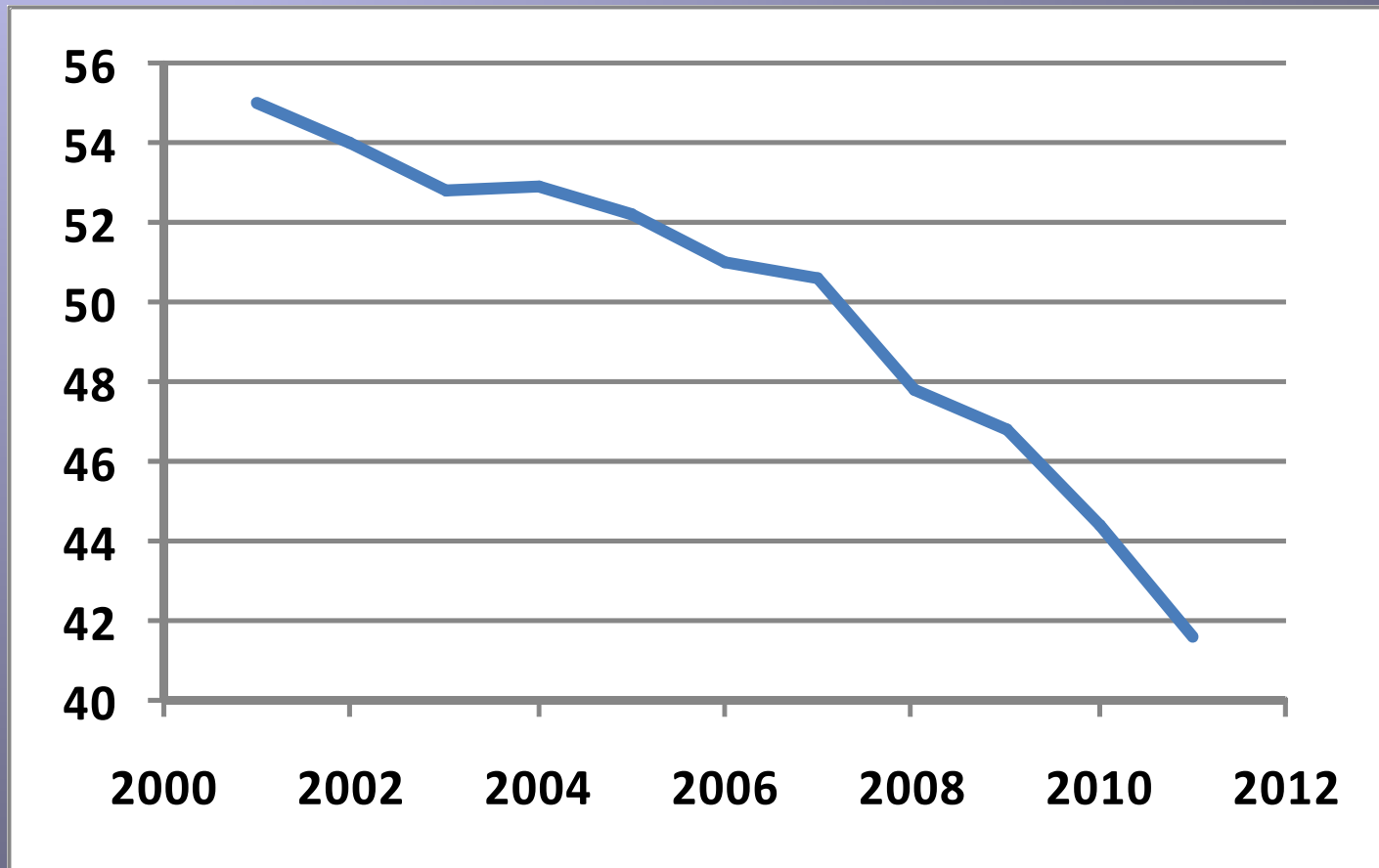
CAMERA COMMERCIO INDUSTRIA ARTIGIANATO AGRICOLTURA DI REGGIO E.

## IL latte per Parmigiano-Reggiano migliaia di tonnellate



CAMERA COMMERCIO INDUSTRIA ARTIGIANATO AGRICOLTURA DI REGGIO E.

# LE PRODUZIONI DI CARNE SUINA migliaia di tonnellate



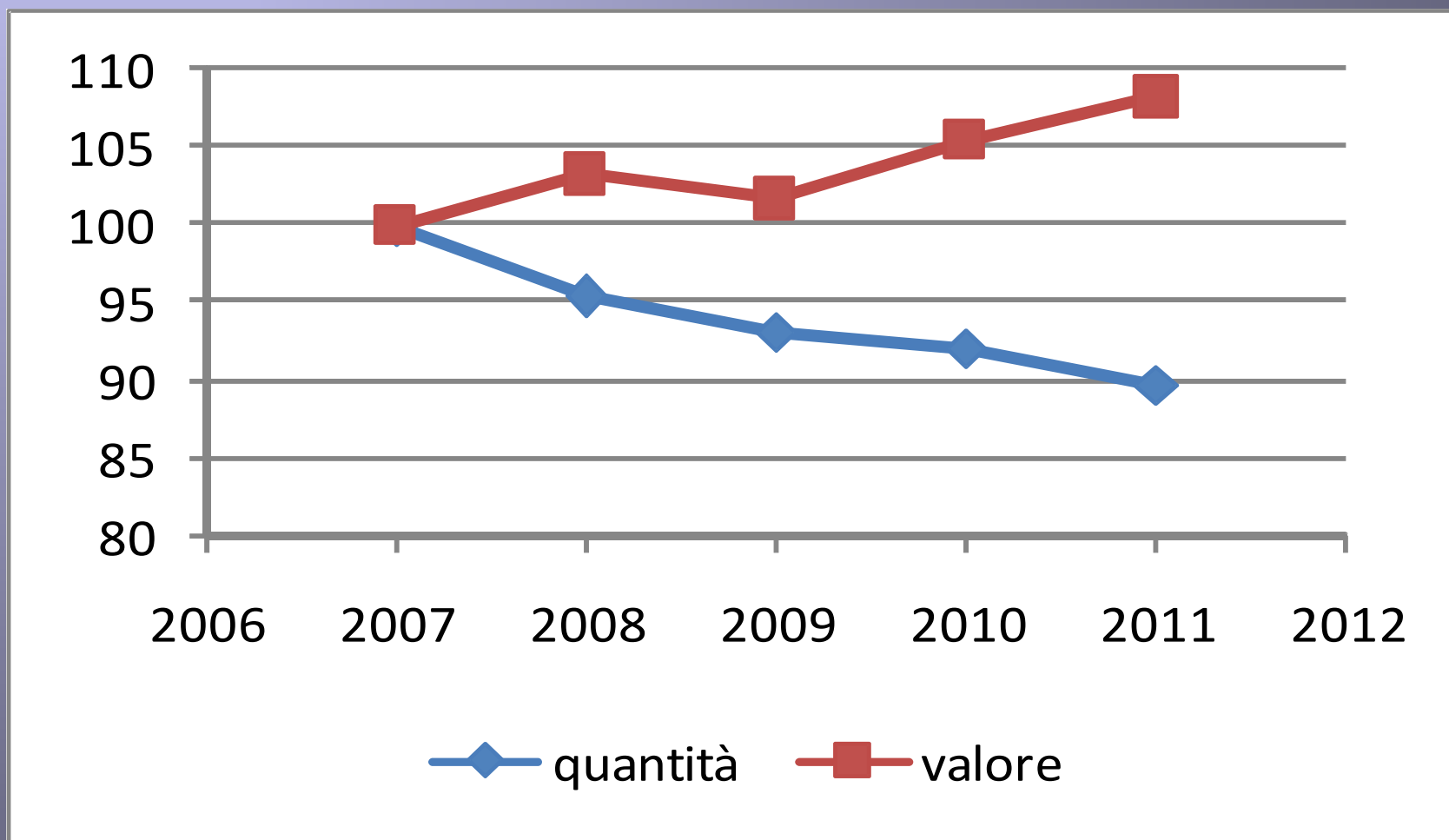
## I CONSUMI INTERMEDI

(milioni di lire)

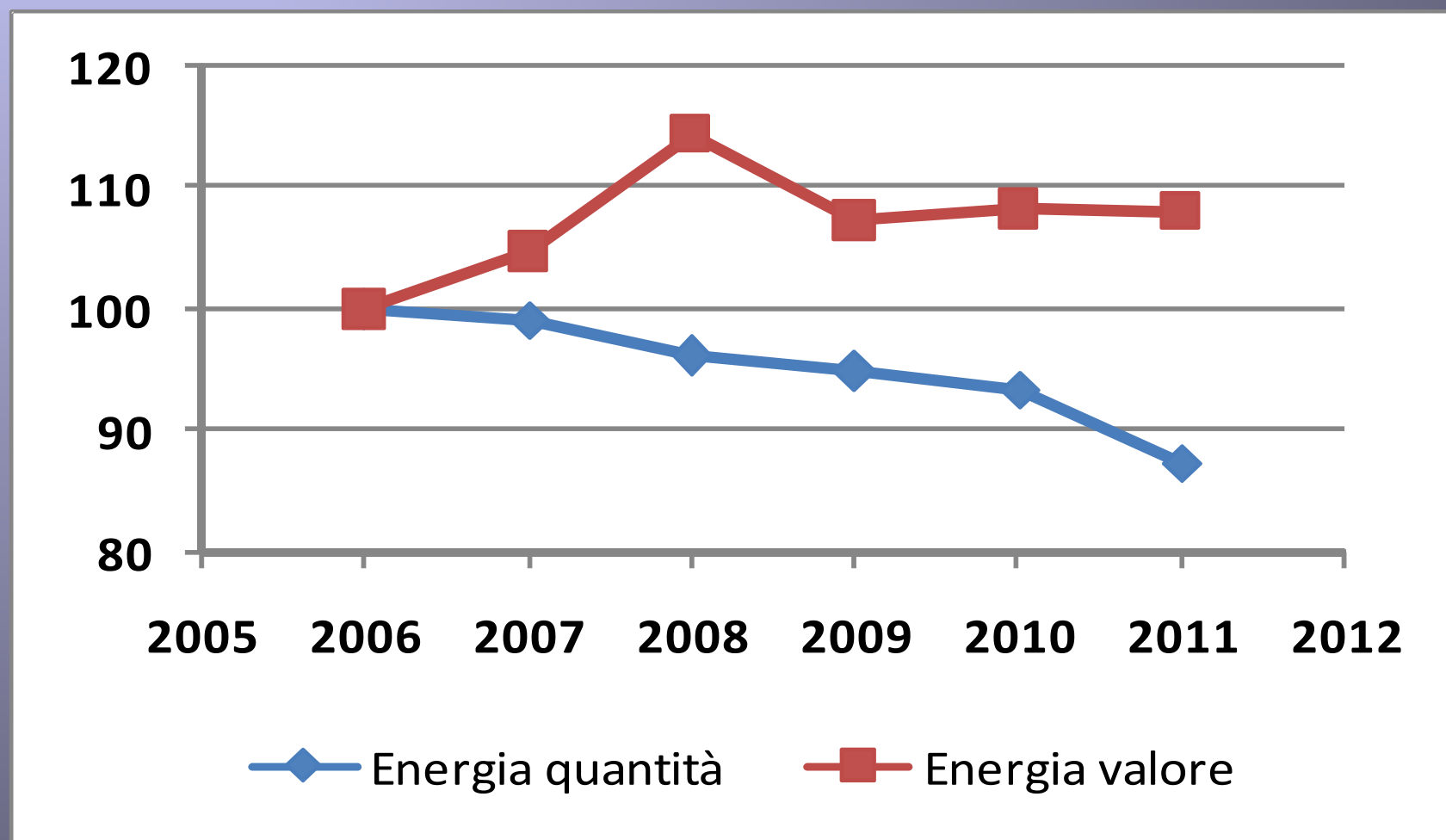
	2010	2011			
	prezzi 2010	prezzi 2010	variaz. %	prezzi 2011	variaz, %
Spese bestiame	198,11	198,18	0,0	204,32	3,1
Sementi	7,71	7,94	3,0	8,03	4,2
Concimi	32,68	30,79	-5,8	33,53	2,6
Antiparassitari	5,51	4,99	-9,4	5,54	0,5
Energetiche	42,54	39,81	-6,4	42,45	-0,2
Altri consumi	69,20	64,86	-6,3	71,15	2,8
<b>TOTALE</b>	<b>355,75</b>	<b>346,57</b>	<b>-2,6</b>	<b>365,02</b>	<b>2,6</b>



# ANDAMENTO INDICIZZATO DEI CONSUMI INTERMEDI



# ANDAMENTO INDICIZZATO DEI PRODOTTI ENERGETICI



## LE PERSONE IN AGRICOLTURA

(forza lavoro – censimento 2010)

	2000	2010	Var %
Aziende	11.076	7.749	-30,0
Persone	22.217	15.492	-30,3
UL	13.624	9.532	-30,0
Età persone	55,78	56,86	1,9
Oltre 80 anni	759	1.021	34,5
Età per giorn. Lav.	52,89	52,88	0,0
Età dipendenti	43,80	43,80	0,0

## VARIAZIONE VALORE AGGIUNTO PER PERSONA

	2000	2010	Var %
SAU aziendale (ha)	9,69	13,12	35,4
UL / azienda	1,23	1,23	0,0
V.A. / persona (€)	15.578	23.949	53,7

## IL 2012

- il 2012 evidenzia un sensibile incremento della produzione del latte (+7%)

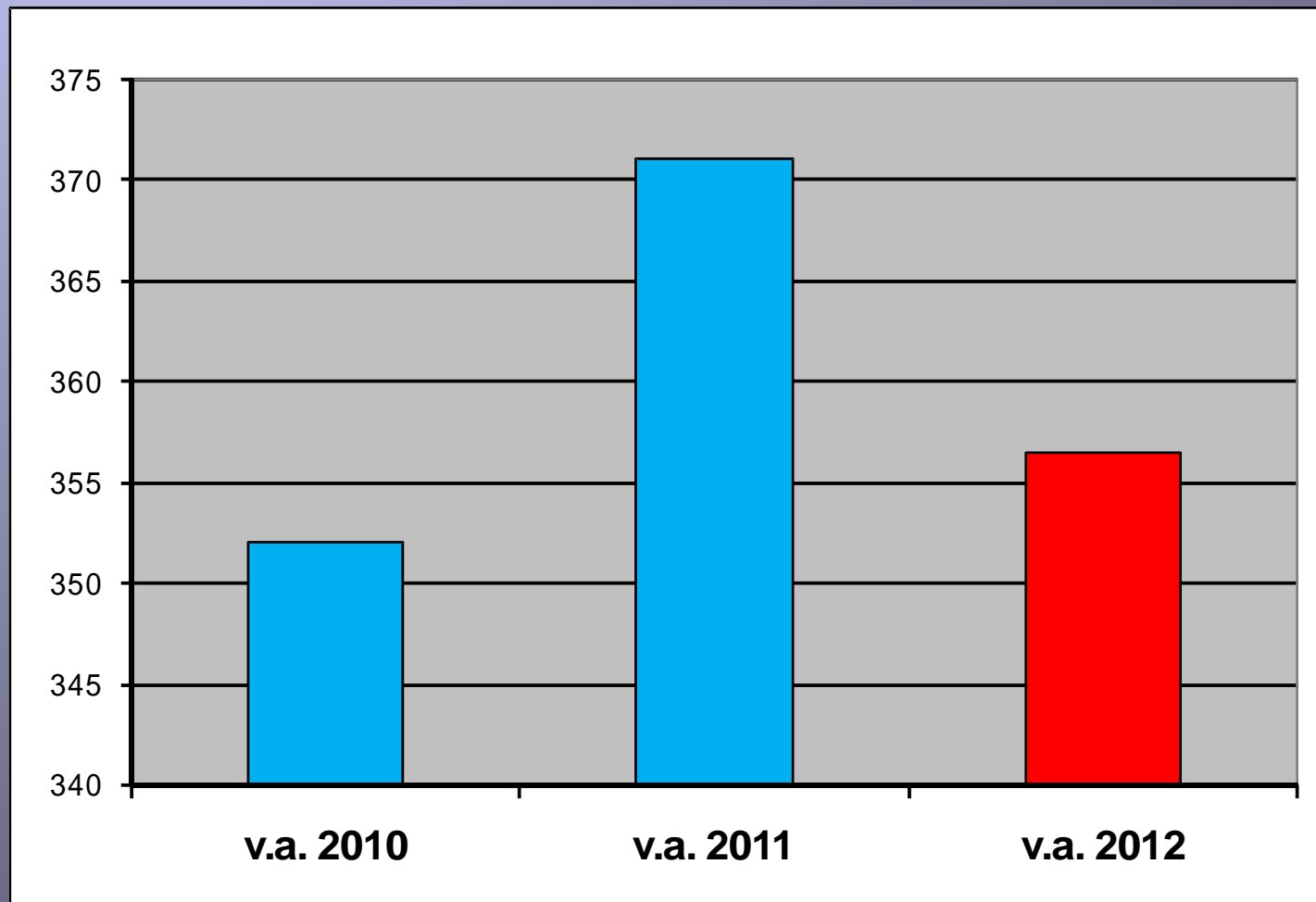
### PURTROPPO:

- il prezzo del formaggio evidenzia sensibili riduzioni
- il prezzo dei suini è a livelli preoccupanti
- il prezzo del vino rimane contenuto
- il prezzo dei mangimi è in aumento
- il prezzo dei concimi, carburanti, sementi sono in aumento
- la burocrazia è sempre più onerosa

## STIMA VALORE AGGIUNTO 2012

- VALORE PRODUZIONE	- 1,3%
- CONSUMI INTERMEDI	+ 1,6%
- VALORE AGGIUNTO	- 4,0%

## STIMA VALORE AGGIUNTO 2012



*CAMERA COMMERCIO INDUSTRIA ARTIGIANATO AGRICOLTURA DI REGGIO E.*

# DUE ELEMENTI NON CONSIDERATI

## IMU e TERREMOTO

grazie per l'attenzione