

Dipende da noi

Guido Caselli direttore centro studi e ricerche Unioncamere Emilia-Romagna





Ora dirò della città di Zenobia che ha questo di mirabile: **benché posta su terreno asciutto essa sorge su altissime palafitte**, e le case sono di bambù e di zinco, con molti ballatoi e balconi, poste a diversa altezza, su trampoli che si scavalcano l'un l'altro, collegate da scale a pioli e marciapiedi pensili, sormontate da belvederi coperti da tettoie a cono, barili di serbatoi d'acqua, girandole marcavento, e ne sporgono carrucole, lenze e gru.

Quale bisogno o comandamento o desiderio abbia spinto i fondatori di Zenobia a dare questa forma alla loro città, non si ricorda, e perciò non si può dire se esso sia stato soddisfatto dalla città quale noi oggi la vediamo, **cresciuta forse per sovrapposizioni successive dal primo e ormai indecifrabile disegno.**

Ma quel che è certo è che **chi abita a Zenobia e gli si chiede di descrivere come lui vedrebbe la vita felice, è sempre una città come Zenobia che egli immagina**, con le sue palafitte e le sue scale sospese, una Zenobia forse tutta diversa, sventolante di stendardi e di nastri, ma ricavata sempre combinando elementi di quel primo modello.

Detto questo, è inutile stabilire se Zenobia sia da classificare tra le città felici o tra quelle infelici. Non è in queste due specie che ha senso dividere la città, ma in altre due: quelle che continuano attraverso gli anni e le mutazioni a dare la loro forma ai desideri e quelle in cui i desideri o riescono a cancellare la città o ne sono cancellati

Un modello
che ha
perso il senso

Un modello che non
riusciamo a costruire
in modo diverso

Un modello
che non consente
più di desiderare

Sospesi tra il "non più" e il "non ancora"



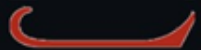
... è vero che la sfida si gioca a livello globale, è altrettanto vero che la competitività di persone e imprese si costruisce a partire dalla qualità dei sistemi territoriali locali

Person e imprese non vanno lasciate sole, le soluzioni vanno cercate collettivamente

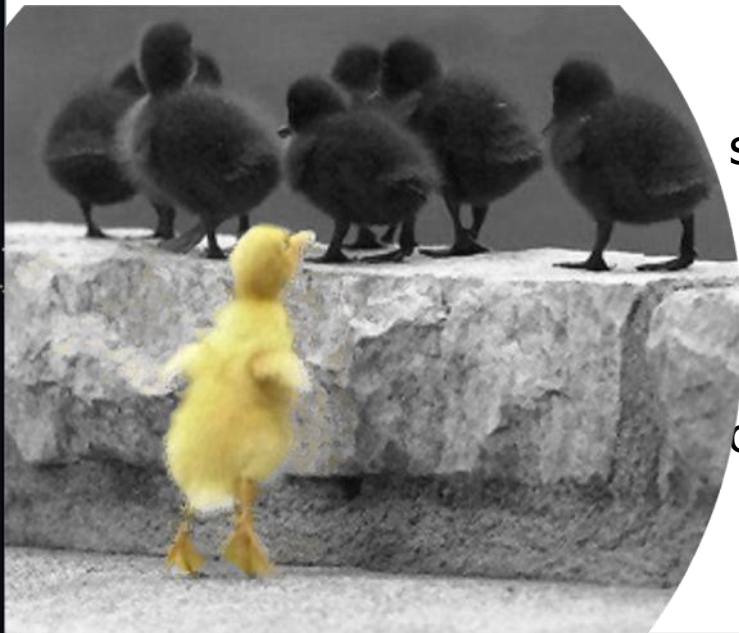
Creazione di valore condiviso.

Ciò che crea valore per l'impresa lo crea anche per la società.
E viceversa





Chi offre beni o servizi che vengono già proposti da altri, se non riesce ad apportare conoscenze o **competenze distintive**, è a forte rischio di esclusione



Tecniche e conoscenze che non possono essere incorporate in macchinari ma legate alle capacità specifiche di certe persone/aziende, di certi contesti sociali

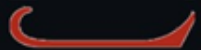
Saperi che viaggiano su reti informali e non codificabili, una combinazione di know how e capitale relazionale che non può essere scaricato da internet

Fuori dall'Italia c'è un mondo che continua a crescere e a offrire opportunità



Accompagnare
imprese e persone
verso il mondo
abbassando l'incertezza
dello spazio aperto

Accogliere e
portare a valore i
cambiamenti
dettati dal mondo
che cambia



Nonostante i limiti della statistica

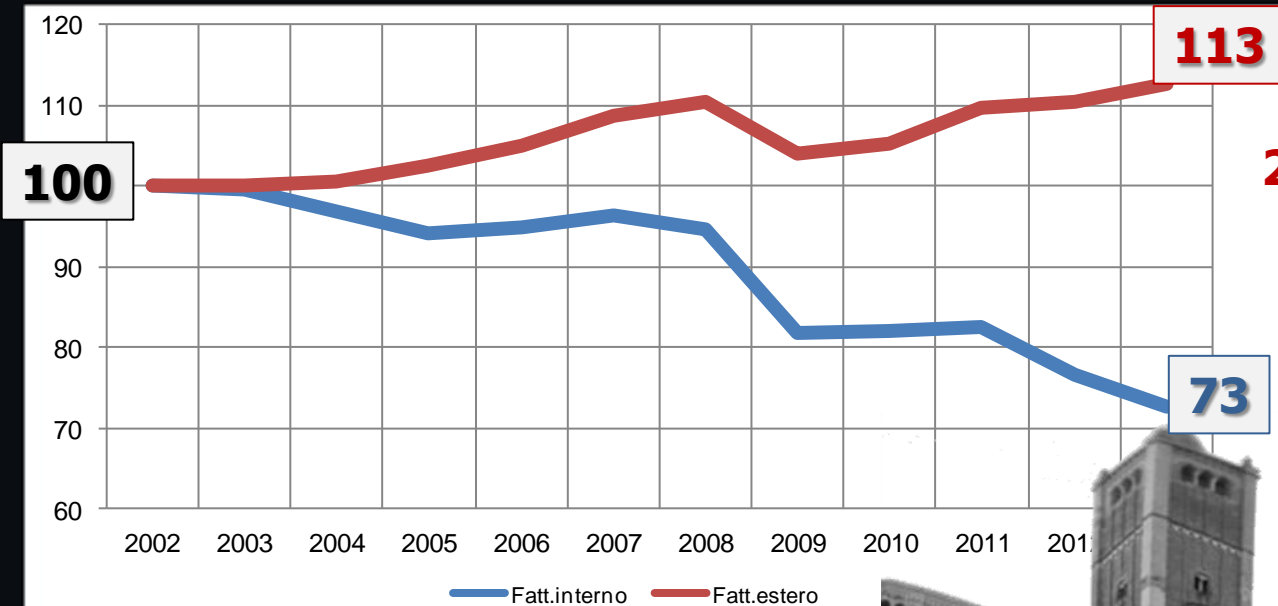
*«Esistono tre tipi di bugie: le piccole bugie, le grandi bugie e le statistiche»
(Mark Twain)*

*«Diffido delle statistiche, perché un
uomo con la testa nel forno e i piedi
nel congelatore statisticamente ha una
temperatura media»
(Charles Bukowski)*

Il futuro è nei Big Data

trasformare miliardi di numeri
in poche informazioni
a forte valenza strategica





2.284 esportatrici negli ultimi 4 anni,
861 in tutti gli anni

Le prime 10 imprese esportatrici realizzano un terzo del fatturato export della provincia



Due terzi delle esportatrici realizzano all'estero meno del 25% del proprio fatturato complessivo



TRADE CATALYST

Tutte le imprese italiane
I bilanci di tutte le società di capitale italiane
I bilanci di oltre 150 milioni di imprese mondiali
L'import-export di tutte le imprese italiane
L'import-export di 8mila prodotti per tutti i Paesi
Le partecipazioni di tutte le imprese del mondo
...

MAPPA DELLE OPPORTUNITA'

Individuazione dei mercati che offrono maggiori opportunità

Elenco certificato dei distributori per prodotto e per Paese

Accompagnare nel mondo le nostre competenze distintive dipende da noi

MAPPA DELLA COMPETITIVITA'

Analisi dell'esportabilità dei prodotti

Analisi della concorrenza e del posizionamento competitivo a livello mondiale



- 1** Primi al mondo per infrastrutture turistiche
- 1** Primi al mondo nei desiderata dei turisti
- 5** Quinti al mondo come destinazione turistica
- 30** Ultimi (tra le prime 30 destinazioni) per crescita
- 100** Centesimi per regole e politiche sul turismo

nel 2030 gli arrivi turistici internazionali raggiungeranno 1,8 miliardi, vale a dire che ogni giorno 5 milioni di persone si sposteranno da un Paese a un altro



Territorio regista d'esperienze

Ascoltare e dirigere tutti gli attori coinvolti e mettere in scena un'offerta che rispetti e valorizzi gli elementi identitari del territorio e, al tempo stesso, sappia intercettare i desideri del singolo turista e costruire su di essi esperienze autentiche.

Insieme di benefit non monetari e servizi forniti dal datore di lavoro al proprio personale al fine di migliorarne la vita (privata e/o lavorativa)

Vantaggi per il lavoratore Vantaggi per l'azienda

Area conciliazione vita-lavoro

Flessibilità oraria e organizzazione lavoro, attività ricreative, culturali, badante, maggiordomo aziendale, counseling/coaching, ...

Area finanziaria

Mutuo, prestiti personali,...

Area educativa

Asili nido, scuole, master, libri e materiali di consumo...

Area cura

Pagamento e polizze sanitarie, rimborso spese sanitarie, ...

Area benefit aggiuntivi

Azionariato, trasporto, beni aziendali,...

Minor incidenza sul costo del lavoro

Riduzione dei costi di turnover

ROI superiore al 25%

Senso di appartenenza

Maggior produttività

Fidelizzazione delle Risorse

Maggior capacità attrattiva

Immagine/clima aziendale



Contratti di rete

Rete aziendale nata a Varese tra imprenditori di diverse dimensioni e settori merceologici con l'obiettivo di fornire agli addetti delle medesime servizi di welfare e formazione

Patti per lo sviluppo

Unindustria Treviso di concerto con le organizzazioni sindacali, ha promosso l'introduzione di pacchetti welfare nei contratti aziendali. Unindustria tratta per tutti le condizioni con i fornitori

Welfare contrattuale

Contrattazione decentrata, aziendale o territoriale (parti sociali, enti bilaterali)

Bandi pubblici

Regione, Camere di commercio...

Social Impact Bond

Sostenibile attraverso crowdfunding, piattaforme online gestite da banche, social impact bond (Regno Unito e Stati Uniti), social bond...



Primo e secondo welfare insieme per un welfare di comunità

Oltre 10mila addetti occupati nel no profit, 58mila persone operano a vario titolo nel terzo settore (un abitante ogni sette)

Negli ultimi 3 anni il settore profit ha perso 701 addetti. Il no profit nello stesso periodo ha creato 508 nuovi posti di lavoro

Il welfare è un investimento non una spesa

Dal welfare del risarcimento al welfare delle opportunità



Non lasciare sole
persone e imprese

Il welfare come una
risorsa, non come un
costo

Il territorio regista
di esperienze

Un modello
partecipativo che
sappia coinvolgere
tutti

Una governance che
ponga al centro la
persona, la dimensione
relazionale, il senso

**Dove
vogliamo
andare?**



All'uomo che cavalca lungamente per terreni selvatici viene desiderio d'una città.

Finalmente giunge a Isidora, città dove i palazzi hanno scale a chiocciola incrostate di chiocciole marine, dove si fabbricano a regola d'arte cannocchiali e violini, dove quando il forestiero è incerto tra due donne ne incontra sempre una terza, dove le lotte dei galli degenerano in risse sanguinose tra gli scommettitori.

A tutte queste cose egli pensava quando desiderava una città.

Isidora è dunque la città dei suoi sogni: con una differenza. La città sognata conteneva lui giovane; a Isidora arriva in tarda età.

Nella piazza c'è il muretto dei vecchi che guardano passare la gioventù; lui è seduto in fila con loro.

I desideri sono già ricordi.

