



LA VALUTAZIONE DI IMPATTO

*Individuazione e gestione del **RISCHIO***



CHE COSA SI INTENDE PER *RISCHIO*?



DEFINIZIONE

«Per “**rischio**” si intende uno scenario descrittivo di un evento e delle relative conseguenze, che sono stimate in termini di **gravità e probabilità**» per i diritti e le libertà

(Linee guida del Gruppo di lavoro Articolo 29 WP248rev.1)

ELEMENTI DA CONSIDERARE NELLA INDIVIDUAZIONE DEL **RISCHIO**






ERRORI DA EVITARE:

Non bisogna confondere la gestione dei rischi con il tema delle misure di sicurezza

Il rischio non si riferisce al titolare ma al soggetto interessato

ATTENZIONE!



Non solo la
sicurezza del
trattamento

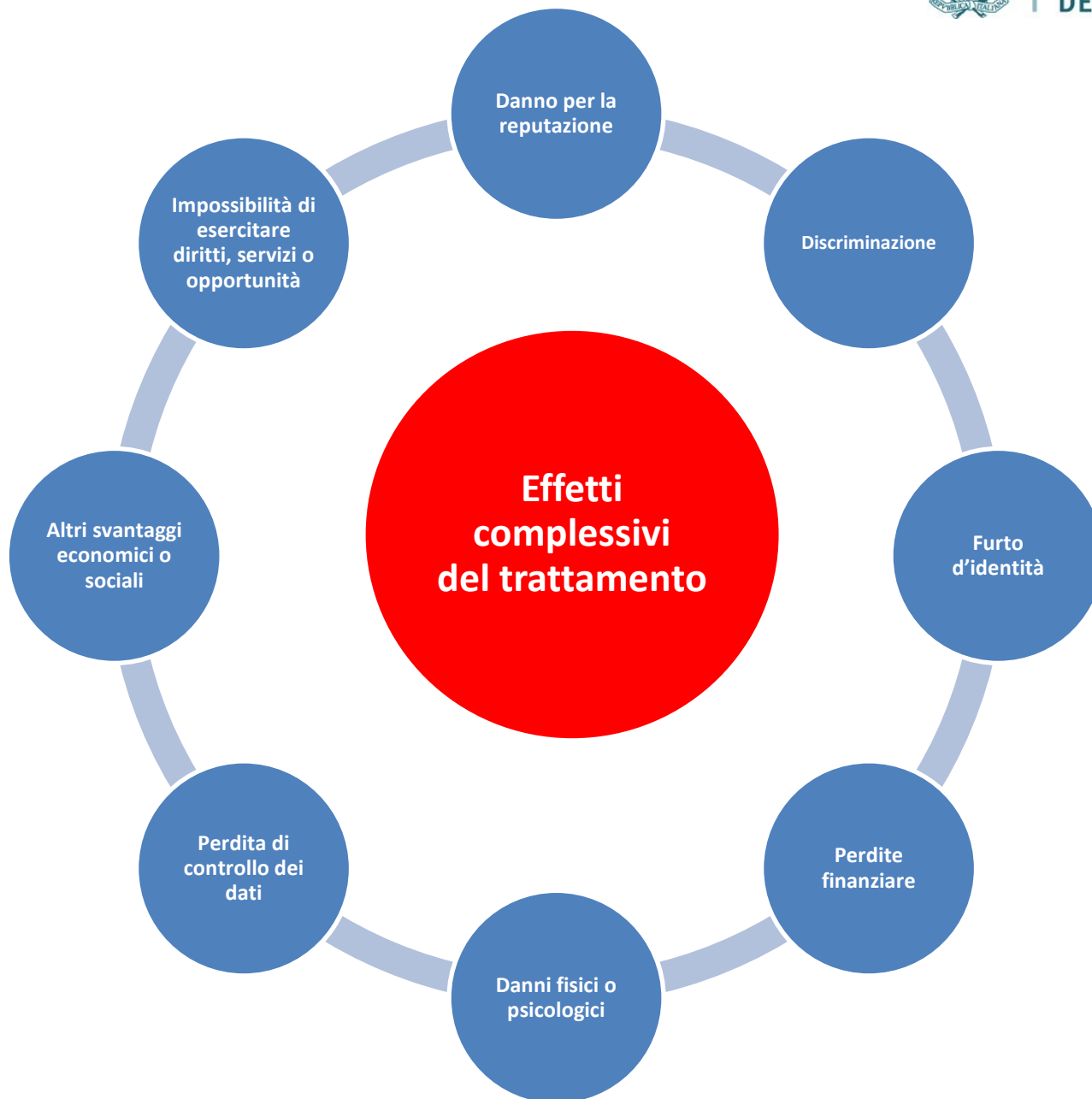
La
valutazione
del rischio
deve
riguardare

Ma anche gli
effetti complessivi
del trattamento



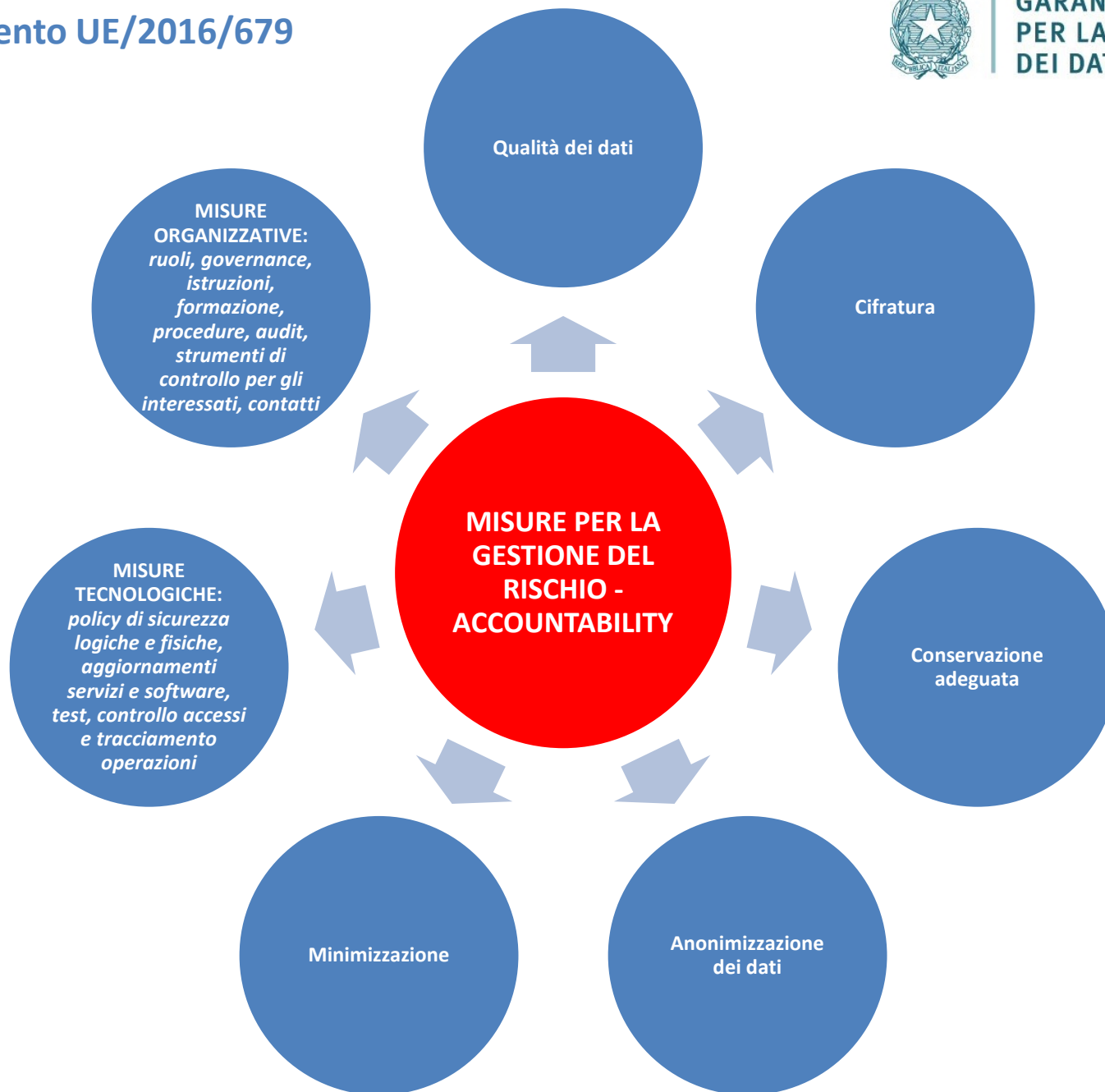
Aspetti riguardanti la sicurezza del trattamento

- **DISPONIBILITÀ**
 - *distruzione*
 - *indisponibilità*
 - *perdita*
- **INTEGRITÀ**
 - *alterazione*
- **RISERVATEZZA**
 - *divulgazione*
 - *accesso*



QUALI SONO LE MISURE PER LA GESTIONE DEL *RISCHIO?*







PER APPROFONDIMENTI:

www.garanteprivacy.it/regolamentoue