



Facoltà di Scienze Agrarie, Alimentari ed Ambientali
Dipartimento di Economia Agro-alimentare



SMEA
ALTA SCUOLA DI MANAGEMENT
ED ECONOMIA AGRO-ALIMENTARE



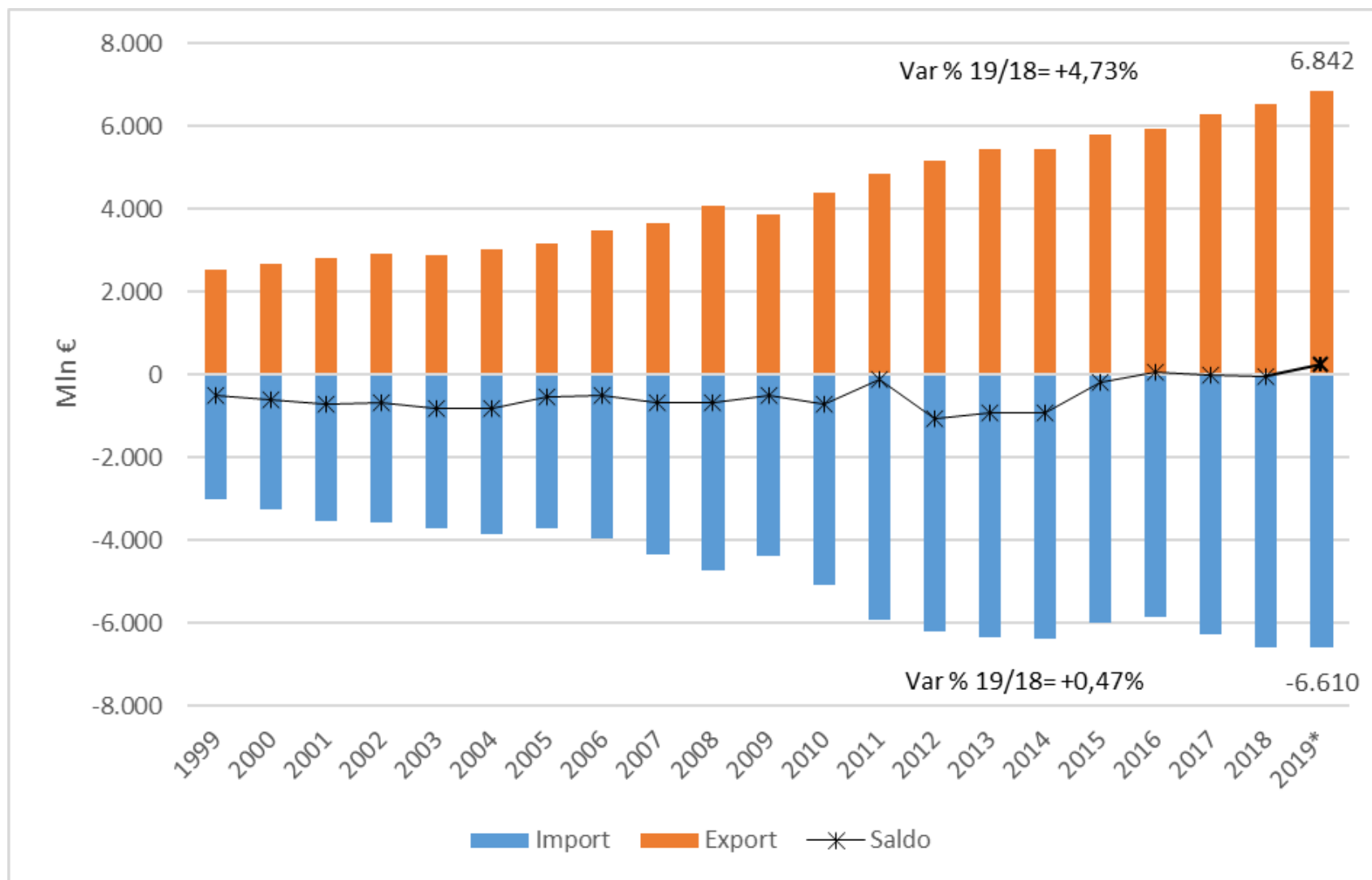
UNIVERSITÀ
CATTOLICA
del Sacro Cuore

Gli scambi agro-alimentari con l'estero dell'Emilia-Romagna

Paolo Sckokai



Gli scambi agro-alimentari con l'estero dell'Emilia-Romagna





Il contributo dell'Emilia Romagna agli scambi agro-alimentari italiani

	Import	Export
2000	13,1%	15,9%
2010	14,9%	15,8%
2019	15,2%	15,8%



Il contributo degli scambi agro-alimentari alla bilancia commerciale (2019)

	Import	Export
Italia	10,3%	9,1%
Emilia-Romagna	17,7%	10,3%

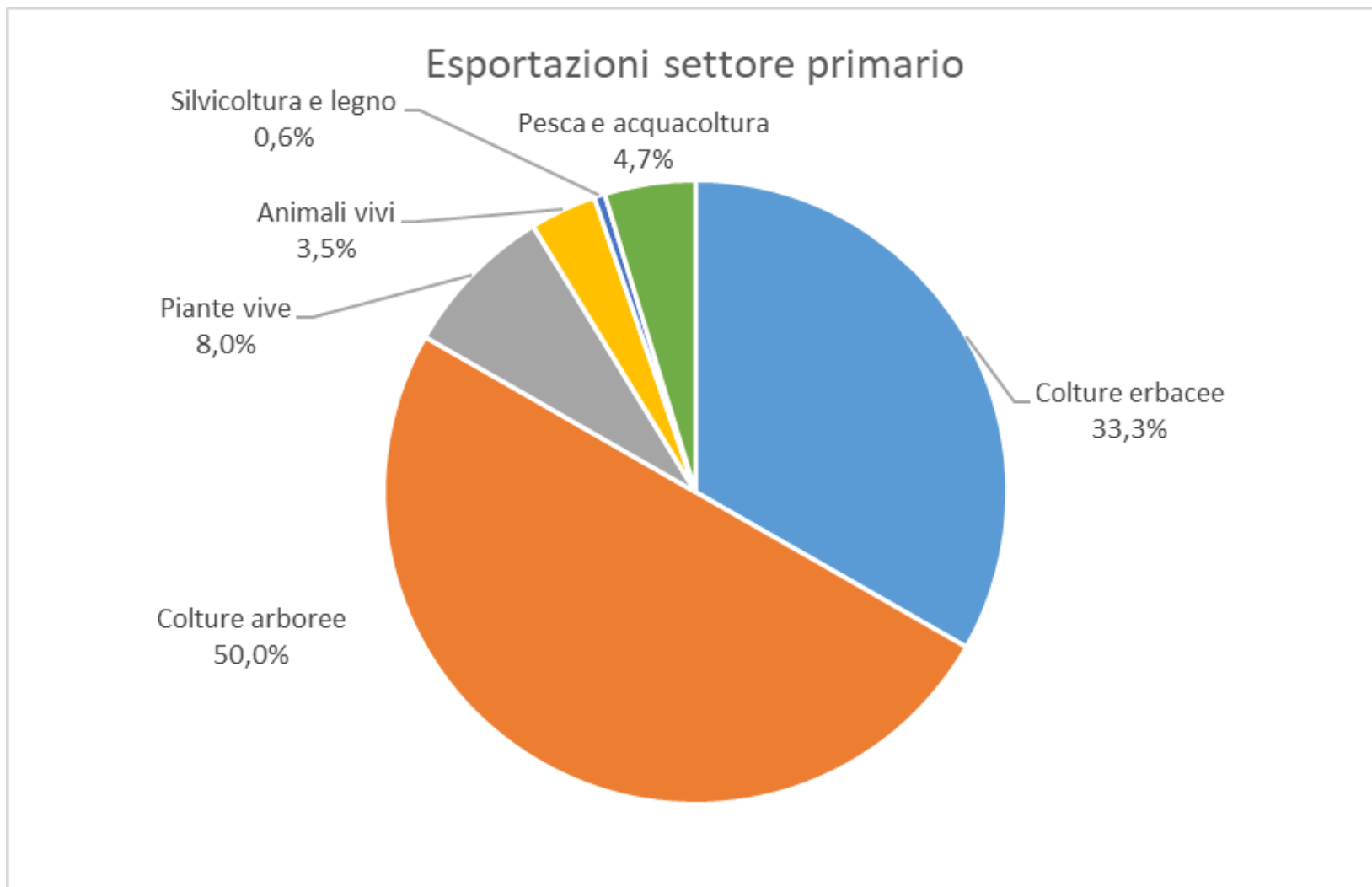


La composizione degli scambi agro- alimentari dell'Emilia-Romagna (2019)

	Import (mln €)	Var % 19/18	Export (mln €)	Var % 19/18	Saldo (mln €)
A - Settore primario	1.921,1	13,2	1.013,4	2,3	-907,7
B - Industria alimentare	4.689,1	-4,0	5.828,8	5,2	1.139,7
C - Totale agro-alimentare (A+B)	6.610,3	0,5	6.842,2	4,7	232,0



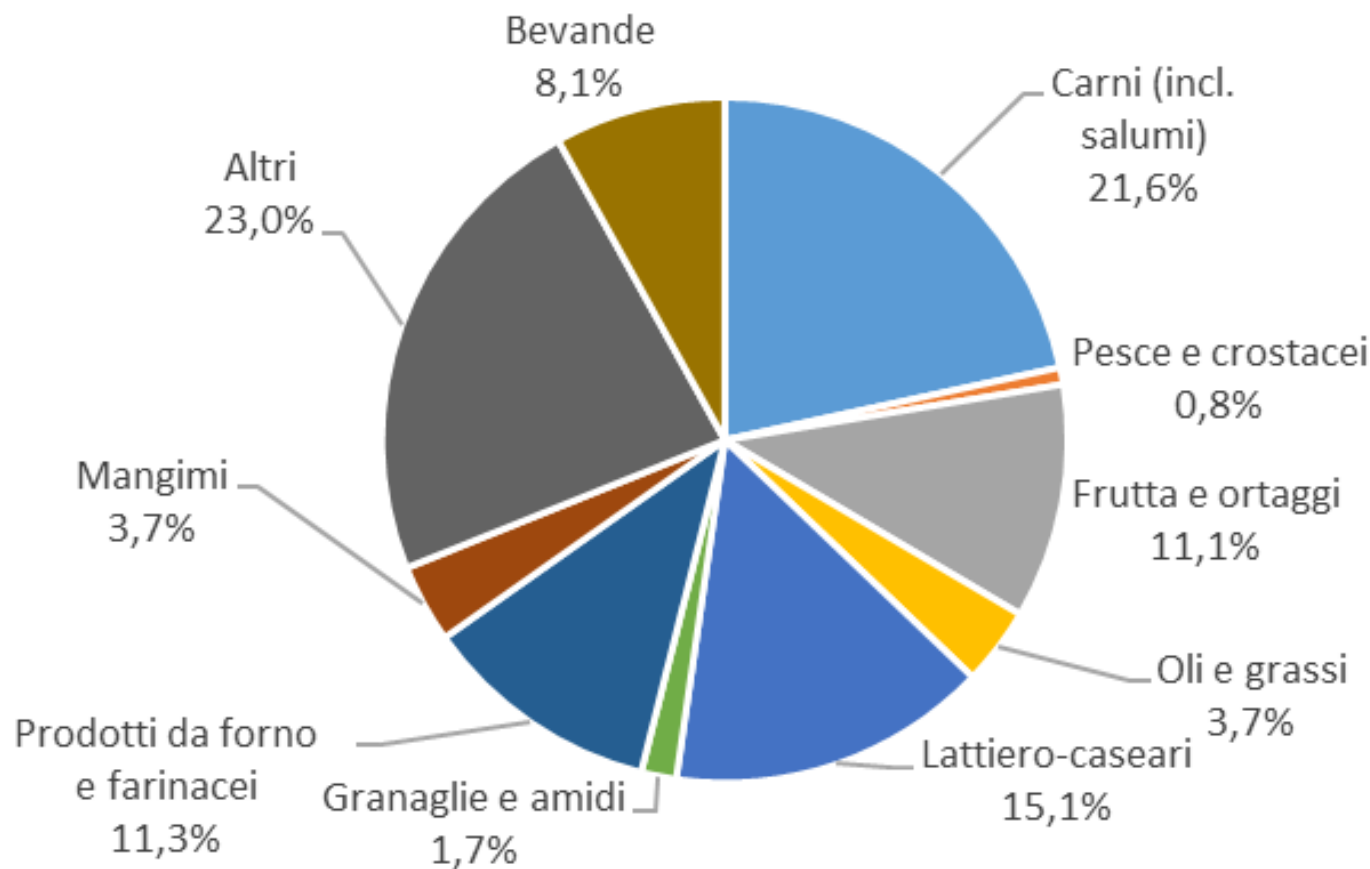
La composizione degli scambi agro- alimentari dell'Emilia-Romagna (2019)





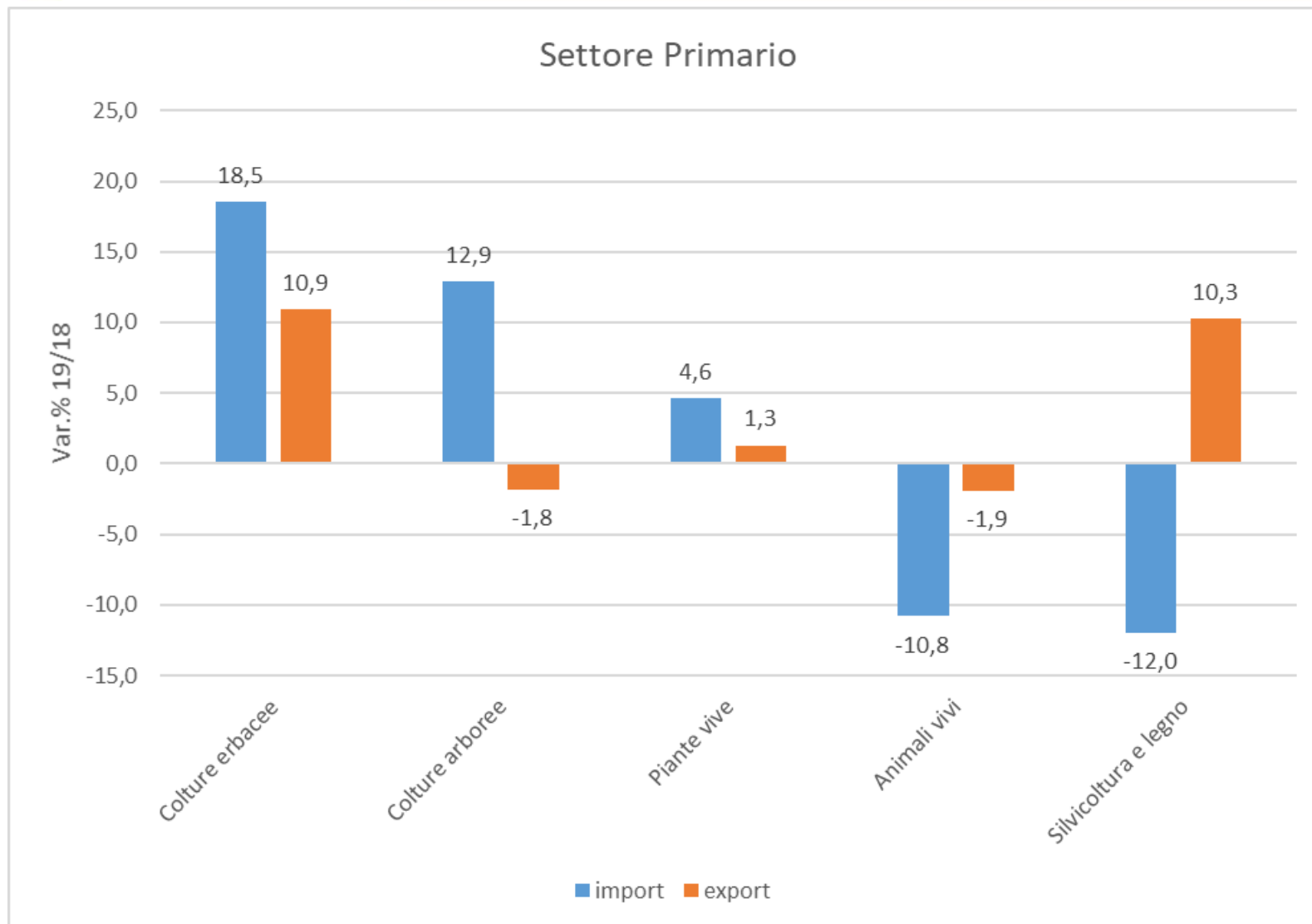
La composizione degli scambi agro-alimentari dell'Emilia-Romagna (2019)

Esportazioni industria alimentare



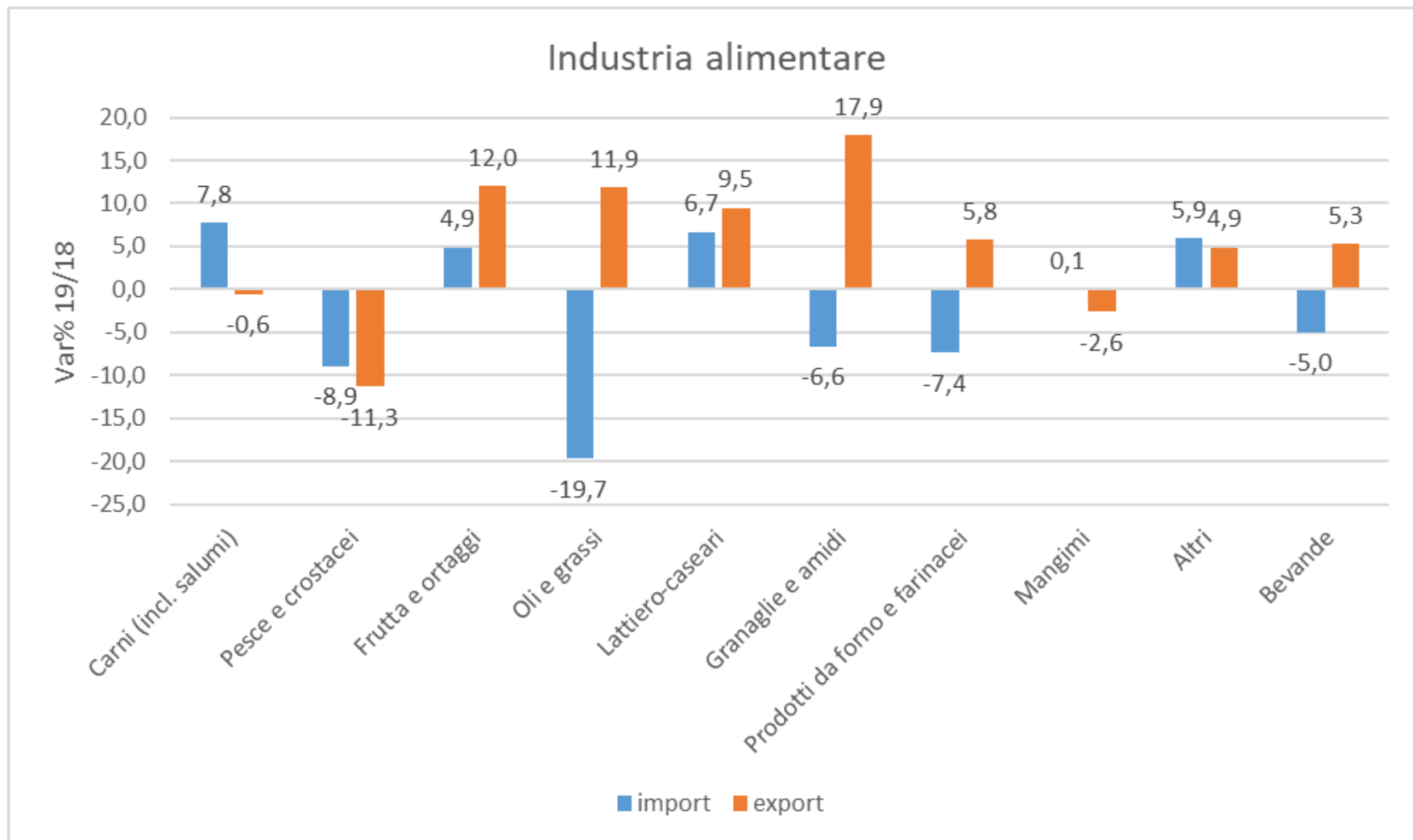


I tassi di crescita degli scambi (2019)





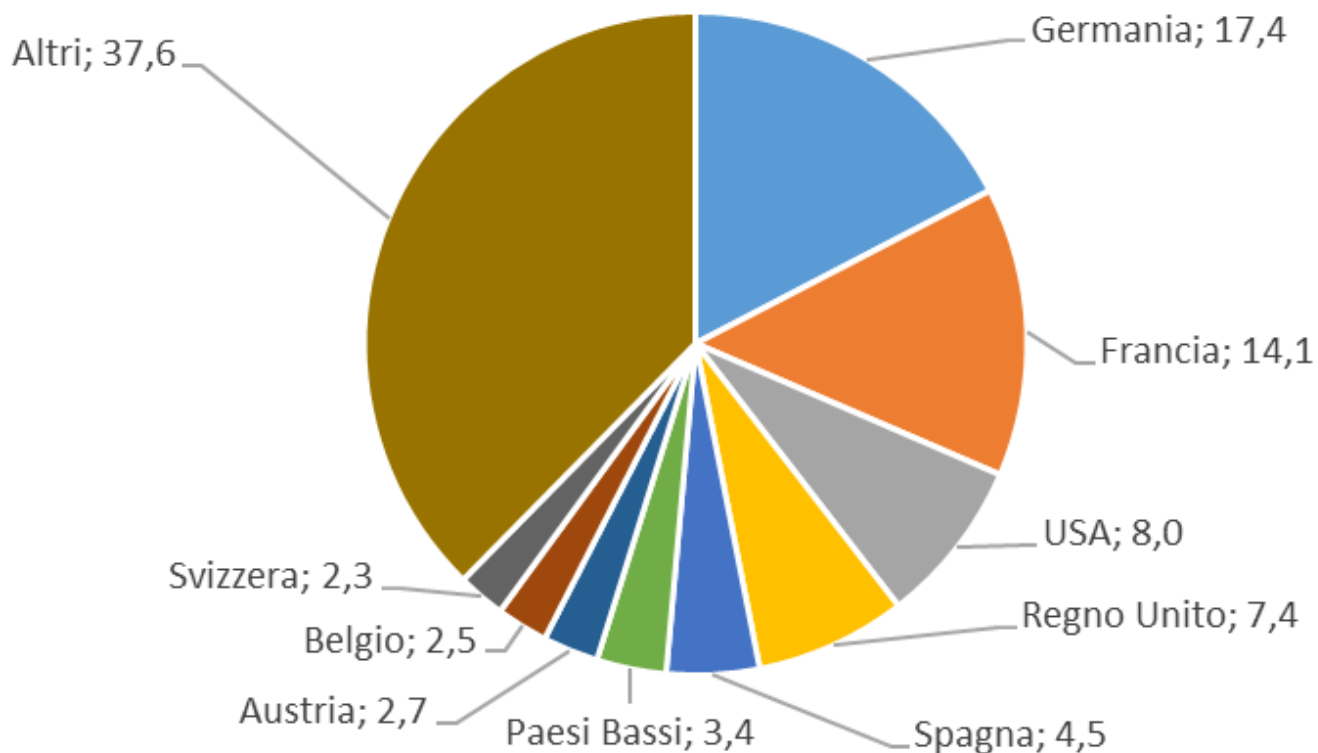
I tassi di crescita degli scambi (2019)





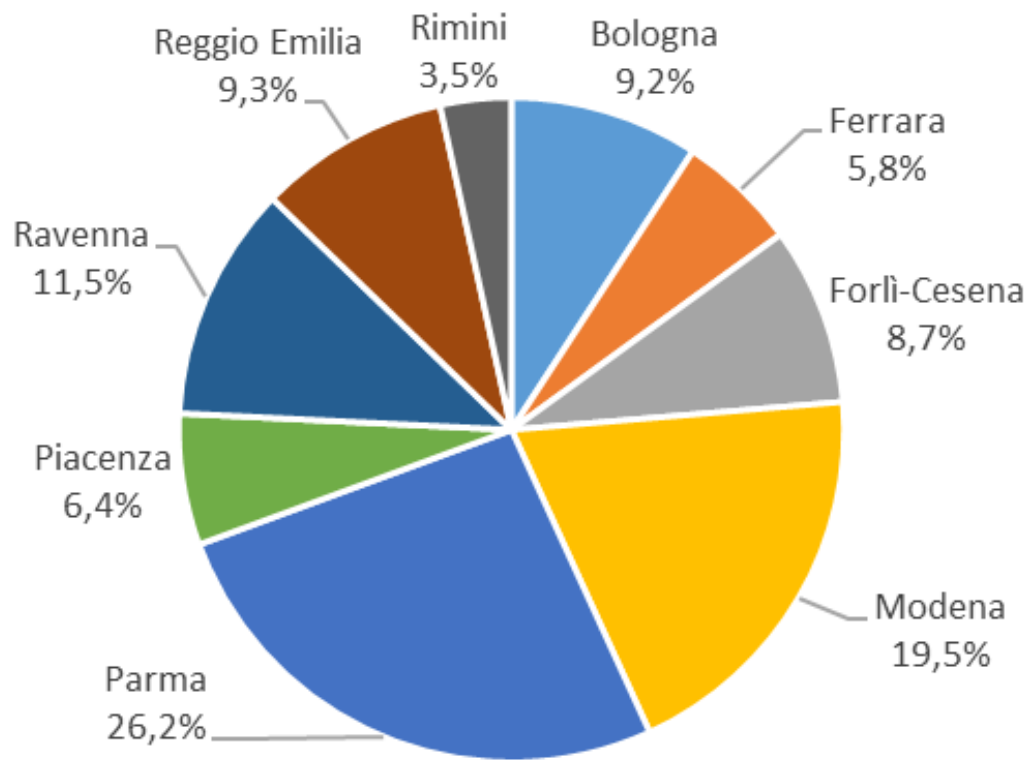
I principali partner commerciali (2019)

L'export agro-alimentare dell'Emilia-Romagna per destinazione



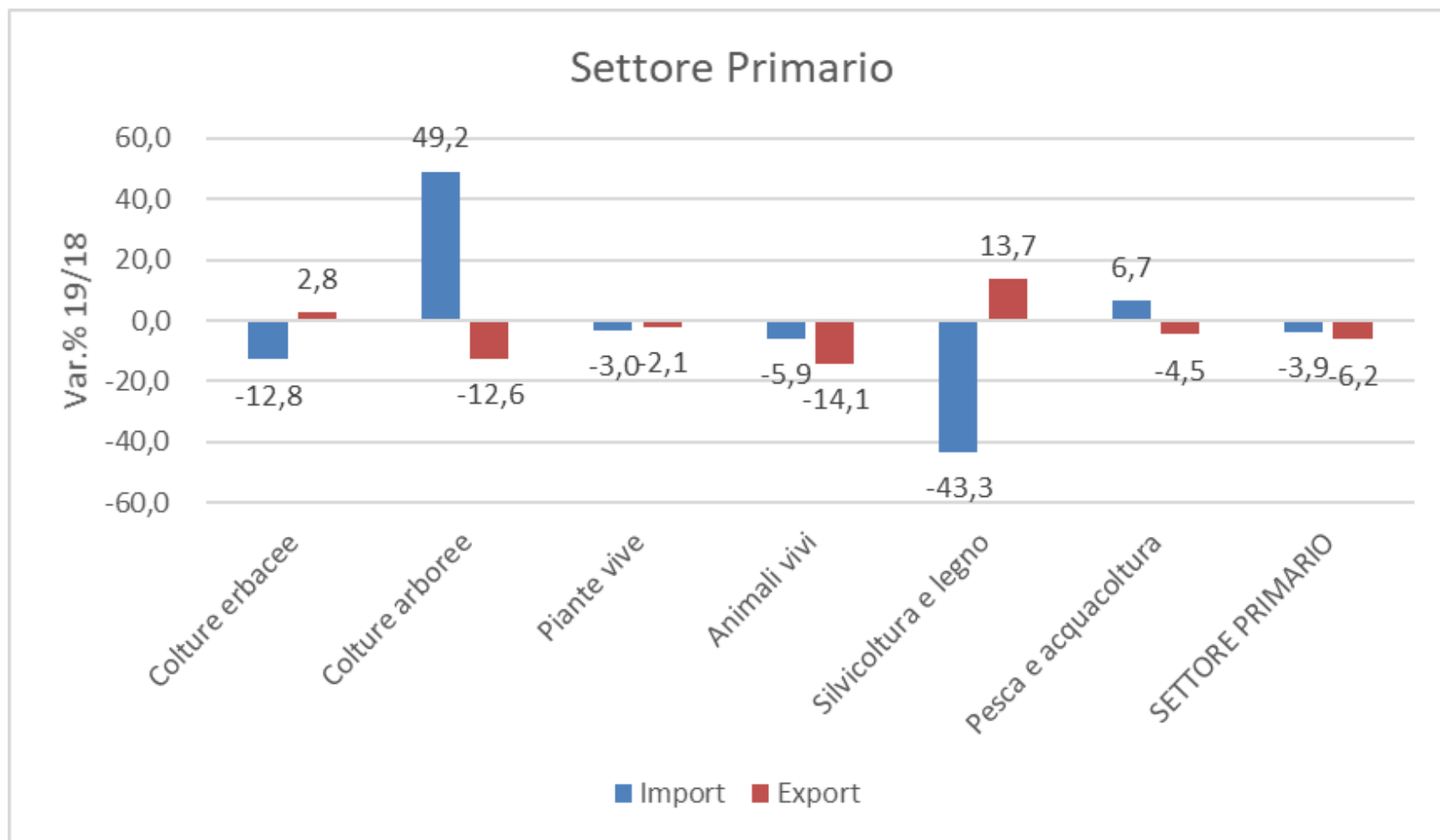


L'export agro-alimentare dell'Emilia Romagna per provincia



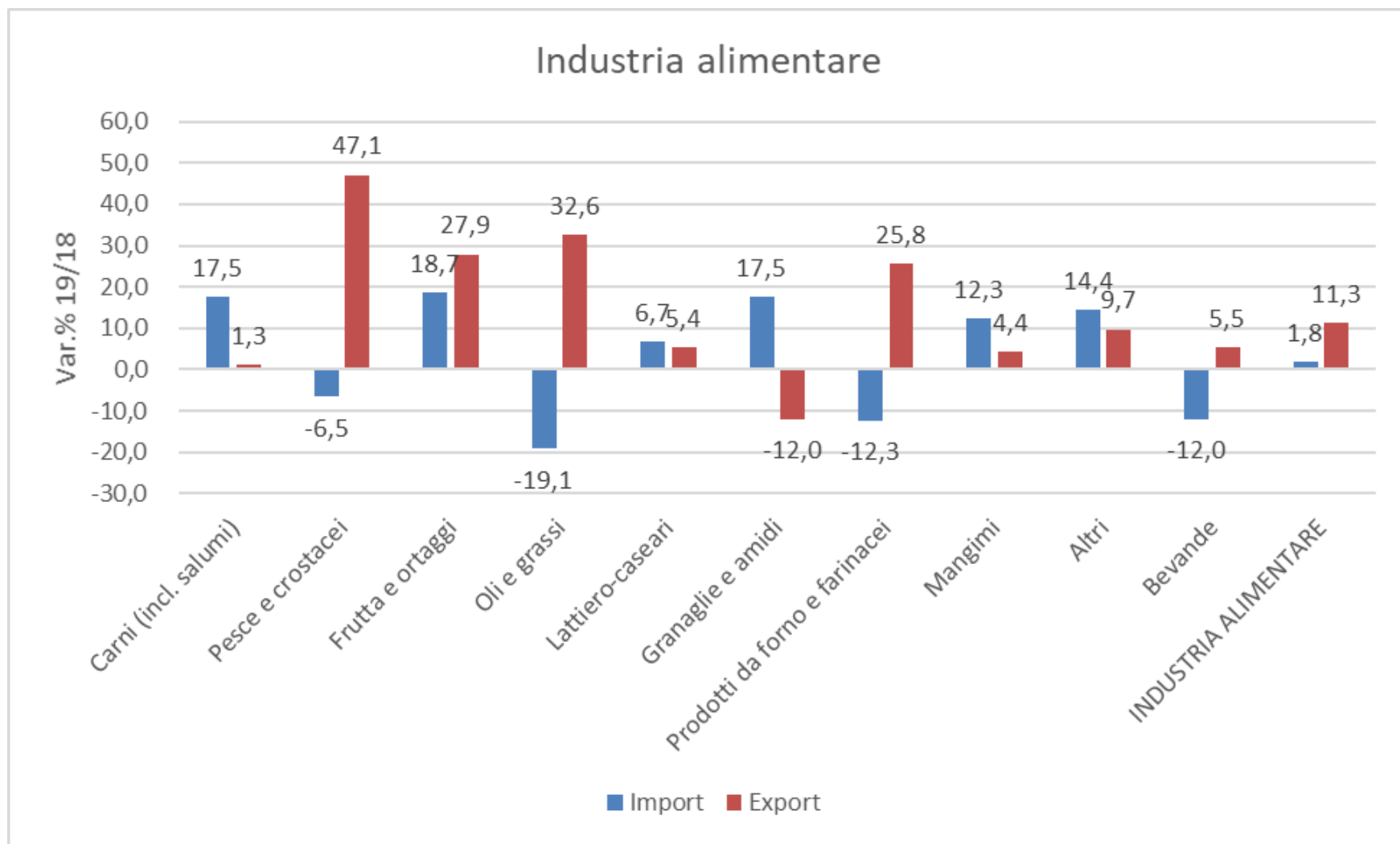


Un primo sguardo al 2020 (1 trimestre)





Un primo sguardo al 2020 (1 trimestre)





Conclusioni

- Il commercio estero, e in particolare l'export, sono ormai un componente essenziale del sistema agro-alimentare regionale
- Le performance dell'export sono indiscutibili:
 - a) 6,8 mld nel 2019 (quasi triplicato in 20 anni +171%)
 - b) Crescita continua nel tempo (+4,7% nel 2019)
 - c) Oltre il 10% dell'export complessivo regionale
 - d) Quasi il 16% dell'export agro-alimentare nazionale
 - e) Crescono i paesi emergenti tra i partner commerciali
- I settori leader nell'export continuano a crescere (ortofrutta, formaggi, derivati dei cereali)
- La vocazione alla trasformazione affida un ruolo importantissimo all'import (quasi 18% del totale Italia)
- Il 2020 era iniziato altrettanto bene (+8,1% nel 1 trimestre) e dovrà essere fatto ogni sforzo per sostenere la ripresa dell'export tra fine 2020 e 2021