

# enterprise europe network

## I servizi della rete Enterprise Europe Network per la tua impresa



Bologna 18 dicembre 2019

[een.ec.europa.eu](http://een.ec.europa.eu)



UNIONCAMERE  
EMILIA-ROMAGNA



Come posso espandere le  
attività in un altro  
Paese?

Cerco un partner  
commerciale in un altro  
Paese....

Come posso trasferire  
la mia tecnologia innovativa?

Qual è l'impatto di questa  
legislazione europea sulla  
mia attività?

Come posso  
ottenere un  
finanziamento  
europeo?



# Supportare la crescita delle PMI



1

Enterprise Europe Network è uno strumento chiave nella strategia dell'Ue per **supportare la crescita delle PMI**

2

Lanciata nel **febbraio 2008** dalla Commissione Europea

3

Co-finanziata dai programmi **COSME** e **HORIZON 2020** ha l'obiettivo di supportare l'innovazione, l'internazionalizzazione e la competitività delle PMI europee

4

Il finanziamento totale è di oltre **180 milioni di EURO**



# Perchè rivolgersi alla rete EEN?

- È la rete ufficiale della Commissione Europea creata per aiutare le imprese a cogliere opportunità e vantaggi del mercato unico europeo
- Ha una capillare copertura geografica che garantisce servizi di prossimità alle aziende
- Grazie alla collaborazione con enti specializzati nell'informazione e nell'assistenza alle aziende è in grado di indirizzare le imprese verso gli interlocutori più appropriati e specializzati per le loro richieste
- Segue una politica di professionalità e qualità che garantisce un servizio di supporto altamente qualificato

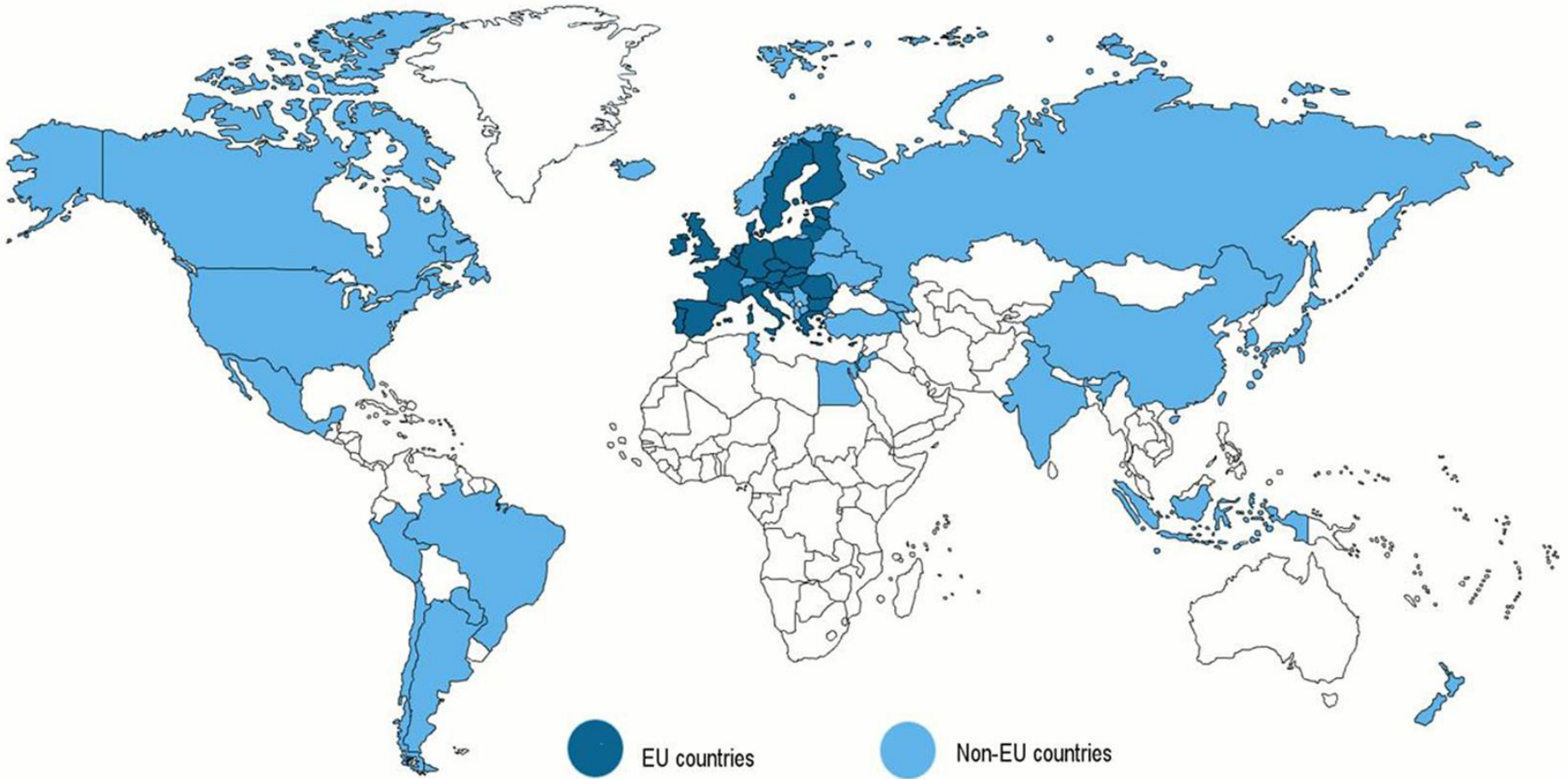


# La rete Enterprise Europe Network

E' la più grande rete europea a supporto dell'innovazione, dell'internazionalizzazione e della competitività delle imprese presente in oltre 60 paesi con circa 600 punti di contatto e 3000 esperti



# Enterprise Europe Network



# Enterprise Europe Network in Italia

<http://www.een-italia.eu/>

## SIMPLER

- Finlombarda Spa (Milano)  
(coordinatore)
- Innovhub Stazioni Sperimentali per  
l'industria (Milano)
- FAST (Milano)
- Unioncamere Lombardia (Milano)
- Confindustria Lombardia (Milano)
- CNA Lombardia (Milano)
- ART-ER (Bologna)
- **Unioncamere Emilia-Romagna  
(Bologna)**
- Promos Italia (Ravenna)
- Confindustria Emilia-Romagna  
(Bologna)
- CNA Emilia-Romagna (Bologna)

## SIMPLER

## FRIEND EUROPE

ALPS

SME2EU

ELSE

BRIDGEconomies



# I servizi gratuiti della rete



## PARTNERSHIP INTERNAZIONALI

Database per la ricerca partner

b2b nell'ambito di fiere int.li

Company missions

## SUPPORTO SPECIALISTICO

Informazioni e supporto sulla legislazione e bandi europei

Supporto per accesso a nuovi mercati

Supporto in materia di IPR

## SUPPORTO ALL'INNOVAZIONE

Accesso al credito e ai finanziamenti europei

Servizi per migliorare la gestione dell'innovazione

Trasferimento tecnologico



# Partnership opportunities database (POD)

Enterprise Europe Network raccoglie e gestisce oltre 23.000 **OPPORTUNITÀ DI COLLABORAZIONE INTERNAZIONALE** in materia di ricerca e innovazione e di natura più prettamente commerciale e tecnico produttiva provenienti da aziende, centri di ricerca e università dei paesi membri della rete

Consulta il database: <https://een.ec.europa.eu/partners>

- Il POD permette di diffondere gratuitamente, a livello internazionale, offerte e richieste di collaborazione in ambito commerciale, tecnologico o per la ricerca di partner per la partecipazione a bandi di programmi europei
- Il database è gestito centralmente dalla Commissione europea che garantisce la qualità dei profili e la sicurezza dei dati
- La ricerca di potenziali partner può essere effettuata autonomamente dalle imprese previa registrazione, invece per inserire un profilo è necessario avvalersi del supporto dei partner EEN
- La lingua di lavoro è l'inglese

# BUSINESS REQUEST

<b>Reference</b>	<b>BRFR20181018001</b>
<b>Summary</b>	A French company creating and selling perfumes on a niche-market is looking for a supplier of different types of perfume glass bottles. A manufacturing agreement is sought.
<b>Reference</b>	<b>BRMK20191203001</b>
<b>Summary</b>	A Macedonian company, importer and distributor of various types of food products such as frozen meat and meat products (chicken, turkey, beef and veal meat, pork and sea fish), is looking for new European partners (producers and wholesalers from the food industry) in the framework of commercial agency and distribution agreements

# BUSINESS OFFER

## Reference

**BOJP20181206001**

## Summary

The Japanese company is offering its construction management services to EU companies having projects in Japan. Strong of its 38 years of experience in the sector, the company provides assistance throughout the overall project process, including planning, design, budget costs etc. with a bilingual team in place. The partner sought must have a Japanese market entry plan. The partnership would be concluded under a services agreement.



# TECHNOLOGY REQUEST

<b>Reference</b>	<b>TRES20191111001</b>
<b>Summary</b>	A Spanish company is developing technologies to transform vegetable waste into biodegradable industrial materials that may outpace plastic in some applications. They are looking for companies that can provide them with cellulose moulding machinery and/or related technologies, which are relevant to their process, as they would like to build a low production, demonstrative plant. The company offers commercial agency agreements and joint venture agreements to potential providers.
<b>Reference</b>	<b>TRPL20191011001</b>
<b>Summary</b>	A Polish company conducts advanced work on an innovative product - a compact prefabricated residential module. The company is looking for a technological partner to develop a steel self-supporting structure made of profiles with minimum 2mm width. The company wish to cooperate on design solutions and test performance on a laboratory scale via technical cooperation agreement.



# TECHNOLOGY OFFER

<b>Reference</b>	<b>TOUA20191203001</b>
<b>Summary</b>	A Ukrainian University offers a three-component method for determining the psycho-physiological and cognitive state of a human. The method solves the problem of diagnosis of cognitive dysfunctions in stroke and cerebral infarction, of neurodegenerative diseases, in traumatic brain injuries, of determination the cognitive features of the human in the systems of professional selection and vocational guidance. The university is looking for partners for joint research.
<b>Reference</b>	<b>TOTR20190624001</b>
<b>Summary</b>	A Turkish inventor has developed an agrochemical that is 100% organic which is an alternative to existing insecticides and is now looking for partners who are willing to cooperate under a license agreement.





# RESEARCH AND DEVELOPMENT REQUEST

<b>Reference</b>	<b>RDUK20191108001</b>
Summary	<p>A UK company working in ocean research is seeking a range of companies with expertise in marine vessel development to join a range of EU companies in their H2020 bid, to launch a novel machine for the collection and compaction of ocean waste. They are seeking companies with expertise in areas including marine instruments, manufacturing, navigation, energy harvesting, automation, marine biology, robotics, and computer programming via research cooperation agreements.</p>
<b>Reference</b>	<b>RDHU20191114001</b>
Summary	<p>A Hungarian research and technology organization (RTO) is looking for partners from pharma and biotechnological industry to join a H2020 MSCA-ITN-ETN European Training Networks proposal. The proposal will set out a training network including experts from both academic and private enterprises, addressing the various aspects of non-natural peptidic compounds</p>

# partnership internazionali

Enterprise Europe Network organizza.....

**Eventi di Matchmaking** dove le PMI possono incontrare potenziali partner

**Company missions** che prevedono visite in aziende e centri d'eccellenza e incontri d'affari internazionali



Consulta il calendario dei prossimi eventi :

<http://een.ec.europa.eu/tools/services/EVE/Event/ListEvents>

# Creazione di partnership internazionali

## Autopromotec Matchmaking Event 2019

Accordo commerciale con azienda emiliano-romagnola espositrice ad Autopromotec che produce pompe e componenti per la pulizia industriale



PMI svedese specializzata nella produzione e commercializzazione di dispositivi per movimentazione ruote cerca pompe ad alta pressione per il lavaggio



Partecipa al brokerage event Autopromotec Matchmaking Event 2019 organizzato da Unioncamere Emilia-Romagna



# Creazione di partnership internazionali: Partnership Opportunities Database

Accordo di rappresentanza commerciale con agente tedesco e partecipazione congiunta a manifestazioni fieristiche ( *es fiera Interpack* )



Azienda emiliano-romagnola produttrice di caratteri mobili per le macchine del packaging nel settore farmaceutico ricerca un agente per il mercato tedesco



Inserisce una Business Request nel POD e ricerca potenziali partner con il supporto dello staff EEN di Unioncamere ER



# I servizi gratuiti della rete



## PARTNERSHIP INTERNAZIONALI

Database per la ricerca partner

b2b nell'ambito di fiere int.li

Company missions

## SUPPORTO SPECIALISTICO

Informazioni e supporto sulla legislazione e bandi europei

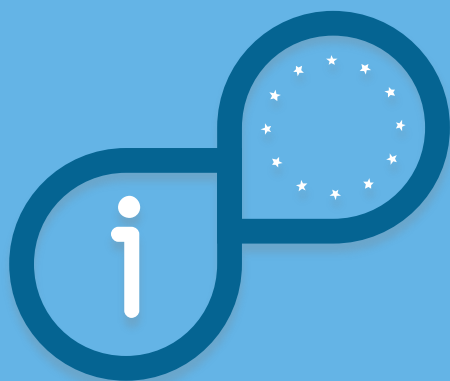
Supporto per accesso a nuovi mercati

Supporto in materia di IPR



# supporto specialistico

Lo staff della rete fornisce un supporto personalizzato



- Informazioni in materia di internazionalizzazione
- Identificazione delle migliori opportunità di mercato per le PMI
- Informazioni sui programmi, sui bandi e sulla legislazione UE
- Consulenza in materia di proprietà intellettuale
- Raccogliere il feedback delle PMI sulla legislazione europea

# News su opportunità di finanziamento per le PMI in collaborazione con Promos Italia – sede Ravenna

## Servizio Info Help Desk “Est Europa”

Fornisce un supporto alle aziende emiliano-romagnole interessate a realizzare percorsi di internazionalizzazione nei Paesi dell'Est Europa attraverso l'accesso ai Fondi Strutturali UE per progetti di investimento nel settore della Green Economy e più in generale dell'Innovazione aziendale attraverso la pubblicazione di dossier mensili

[Link](#)

[een.ec.europa.eu](http://een.ec.europa.eu)



UNIONCAMERE  
EMILIA-ROMAGNA

## Servizio Info Help Desk “Italia - Europa”

Fornisce informazioni di primo orientamento su programmi e finanziamenti disponibili a livello nazionale e comunitario, con l'obiettivo di migliorarne la conoscenza e l'utilizzo attraverso la pubblicazione di bollettini mensili.  
Assistenza nella ricerca delle linee di finanziamento più adatte alle esigenze degli utenti, in funzione delle peculiarità dei progetti e dei requisiti per l'accesso al finanziamento e ricerca di partner all'estero

[Link](#)



Servizi per l'innovazione  
e la competitività delle imprese  
in Lombardia  
e in Emilia Romagna



Business Support on Your Doorstep



# Supporto in tema di etichettatura e sicurezza alimentare

## PRIMO ORIENTAMENTO

**sicurezza alimentare:** autocontrollo, rintracciabilità, materiali a contatto con gli alimenti, allergeni, trasporto alimenti

**etichettatura:** studio dei contenuti inseriti in etichetta e dell'etichettatura nutrizionale

**etichettatura ambientale:** chiarimenti sulle informazioni da inserire sull'imballaggio per la corretta raccolta da parte dell'utilizzatore finale

**vendita in UE ed Esportazione extra UE dei prodotti alimentari:** indicazioni sulla norme e adempimenti vigenti

## GUIDA PER L'ETICHETTATURA

[een.ec.europa.eu](http://een.ec.europa.eu)



UNIONCAMERE  
EMILIA-ROMAGNA



Servizi per l'innovazione  
e la competitività delle imprese  
in Lombardia  
e in Emilia Romagna



**TARGET:**  
imprese del comparto  
agro-alimentare

**COME:**  
[modulo di richiesta](#)

**A:**  
[etichettatura@rer.camcom.it](mailto:etichettatura@rer.camcom.it)



Business Support on Your Doorstep



# Sportello Informativo Territoriale Reach

Presso Unioncamere Emilia-Romagna è attivo uno degli **Sportelli Informativi Territoriali sul regolamento REACH** nell'ambito della collaborazione a livello nazionale tra Ministero dello Sviluppo Economico e la rete italiana EEN.

Nell'ambito di queste attività Unioncamere ha attivato un ulteriore servizio di risposta ai quesiti sui **regolamenti REACH e CLP** con la collaborazione della Regione Emilia-Romagna attraverso i Dipartimenti di Sanità Pubblica delle Aziende USL (in qualità di Autorità Competenti per la vigilanza ed il controllo sull'applicazione dei 2 Regolamenti sulle sostanze chimiche)

## SERVIZIO INFORMATIVO TELEMATICO

<http://www.reach-er.it/>



# Lo Sportello Informativo Telematico REACH e CLP in Emilia-Romagna

Home

Cerca nel sito

CERCA

Tu sei qui: Home > Sportello informativo telematico

## Sportello informativo telematico

Che cosa è il REACH

Che cosa è il CLP

FAQ per le imprese

Chi controlla

Eventi e formazione

Links

Brochure informativa

Documenti utili

Contatti



UNIONCAMERE  
EMILIA-ROMAGNA



Regione Emilia-Romagna

Assessorato politiche per la salute



SERVIZIO SANITARIO REGIONALE  
EMILIA-ROMAGNA



Regione Emilia-Romagna

AUTORITÀ COMPETENTI REACH E CLP  
DELLA REGIONE EMILIA-ROMAGNA

## Sportello informativo telematico

Lo sportello informativo è un servizio che mira a fornire informazioni e prima assistenza alle imprese coinvolte dall'applicazione dei Regolamenti REACH e CLP, che non trovano risposta soddisfacente nelle FAQ pubblicate dall'HelpDesk nazionale REACH.

In questo caso le imprese possono inviare richieste di chiarimenti circa l'implementazione dei Regolamenti compilando il modulo seguente.

I quesiti verranno inoltrati in maniera completamente anonima agli esperti REACH del Coordinamento della Regione Emilia-Romagna e dei DSP delle 9 AUSL, che concorderanno la risposta entro il termine massimo di 30 giorni.

Le risposte verranno inviate ai richiedenti via e-mail da Unioncamere Emilia-Romagna, in qualità di titolare del servizio e della riservatezza dei dati delle imprese che utilizzano il form.

Nome

Cognome

Ragione sociale Impresa

Privato o azienda?

Privato

Azienda

Collocazione rispetto Regolamento REACH

La terminologia indicata risponde alle definizioni dell'articolo 3 (Definizioni) del regolamento Reach

distributore

Altra collocazione

Partita IVA / Cod. Fiscale

Compila  
il modulo per  
inoltrare  
il quesito



L'Europa alla portata della vostra impresa.





# Consultazione sullo strumento di traduzione automatica della Commissione europea

Unioncamere Emilia-Romagna promuove la partecipazione ad una consultazione per le PMI relativa al **servizio di traduzione automatica della Commissione Europea**.

La traduzione automatica permette di comprendere, in modo rapido e semplice, le richieste di informazioni, la corrispondenza e altri testi in lingua straniera, in un modo che in passato era inimmaginabile.

La Commissione europea intende offrire a tutte le PMI dell'UE un accesso gratuito allo strumento attualmente utilizzato dalle istituzioni europee e dalle amministrazioni pubbliche di tutta l'UE.

Prima di farlo, la Commissione vorrebbe capire meglio le esigenze e le modalità di utilizzo da parte delle PMI di questo strumento di traduzione e di altri strumenti linguistici che sta sviluppando.

**Scadenza 28 gennaio 2020**

**LINK AL QUESTIONARIO**



# Supporto specialistico: un esempio

Il colorificio diventa pienamente conforme alla normativa e inizia ad esportare aumentando il fatturato

Lo Sportello Informativo Telematico **REACH** e **CLP** in Emilia-Romagna

Un colorificio di Rimini chiede supporto allo staff EEN di Unioncamere per la corretta implementazione dei Regolamenti UE **REACH** e **CLP**

Lo staff EEN fornisce informazioni dettagliate e personalizzate sulla **normativa** e fornisce **supporto** per la corretta redazione delle schede di sicurezza (SDS)

# I servizi gratuiti della rete



## PARTNERSHIP INTERNAZIONALI

Database per la ricerca partner

b2b nell'ambito di fiere int.li

Company missions

## SUPPORTO SPECIALISTICO

Informazioni e supporto sulla legislazione e bandi europei

Supporto per accesso a nuovi mercati

Supporto in materia di IPR

## SUPPORTO ALL'INNOVAZIONE

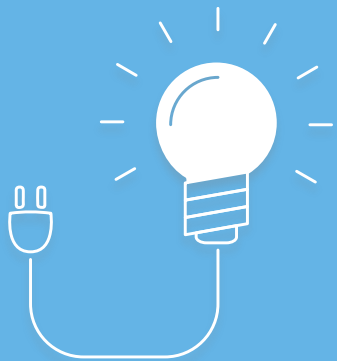
Accesso al credito e ai finanziamenti europei

Servizi per migliorare la gestione dell'innovazione

Trasferimento tecnologico

# supporto all'innovazione

## Servizi personalizzati per favorire l'innovazione nelle PMI



Supporto informativo e consulenza per accedere a finanziamenti europei ( es. Horizon 2020)

Supporto alle PMI nello sviluppo di capacità di ricerca e innovazione

Supporto nel trovare finanziamenti necessari per la crescita

Supporto nel trovare le tecnologie rispondenti a specifiche esigenze di innovazione ( anche tramite il database)

# MIGLIORARE LA CAPACITÀ DI GESTIONE E VALORIZZAZIONE DELL'INNOVAZIONE DELLE IMPRESE

## SERVIZIO

**Individuazione dei fabbisogni di innovazione**

**Definizione di un piano di azione finalizzato al superamento degli ostacoli individuati**

**Supporto alla realizzazione degli interventi correttivi e monitoraggio dei risultati**

## BENEFICI PER LE IMPRESE

- 1. Acquisire consapevolezza verso processi e soluzioni per migliorare la gestione dell'innovazione e la performance aziendale**
- 2. Accrescere la competitività**
- 3. Avviare processi di trasformazione aziendale**
- 4. Migliorare l'integrazione della strategia di innovazione nel modello di business**
- 5. Avviare /migliorare le collaborazioni con partner internazionali**
- 6. Aumentare l'attrattività nei confronti di investitori**

# 17 settori chiave

per fornire un supporto specialistico



Aeronautics  
and space



Agrofood



Automotive, Transport  
and Logistics



BioChemTech



Creative  
Industries



Environment



Healthcare



ICT Industry &  
Services

Intelligent  
Energy



Maritime Industry  
and Services



Materials



Nano and micro  
technologies



Services and  
Retail



Sustainable  
Construction



Textile & Fashion



Tourism and  
Cultural Heritage



Women  
Entrepreneurship



# 10 anni della rete EEN 2008-2018



# Soddisfazione dei clienti



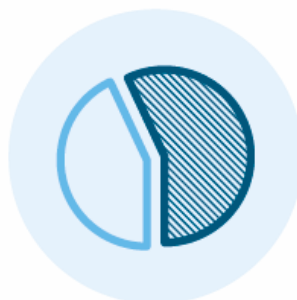
86 %

Tasso di soddisfazione dei  
clienti

# Servizi EEN: uno sguardo al futuro



65 %  
di imprese che si  
aspettano di aumentare il  
fatturato



85 %  
di imprese che  
creeranno/  
conservano posti  
di lavoro



54 %  
di imprese che si  
aspettano di  
aumentare la propria  
quota di mercato

# I risultati del consorzio Simpler (2015 – 2019)



**194 aziende**  
hanno firmato accordi  
e **113 aziende**  
hanno raggiunto  
risultati tangibili  
grazie ai servizi  
erogati dalla rete



**2.783 aziende**  
hanno partecipato a  
brokerage events e  
company missions



**7.215**  
**Incontri**  
d'affari  
realizzati



**12.412**  
**persone**  
hanno partecipato  
ad eventi  
organizzati in  
Emilia-Romagna e  
Lombardia



**2.423 aziende**  
hanno usufruito del  
**supporto**  
**specialistico** della  
rete EEN

# Unioncamere Emilia – Romagna

Laura Bertella - Valentina Patano

Viale Aldo Moro, 62 - Bologna

Tel: 051 63 77 045/034

[simpler@rer.camcom.it](mailto:simpler@rer.camcom.it)

<http://www.ucer.camcom.it/enterprise-europe-network>

