

enterprise europe network

18 novembre 2021

I servizi della rete
Enterprise Europe Network
e il supporto delle Camere di commercio
per la sostenibilità ambientale e la transizione ecologica



La rete Enterprise Europe Network

E' la più grande rete europea a supporto dell'innovazione, dell'internazionalizzazione e della competitività delle imprese presente in oltre 60 paesi con circa 600 punti di contatto e 3000 esperti

<https://een.ec.europa.eu/about/branches>

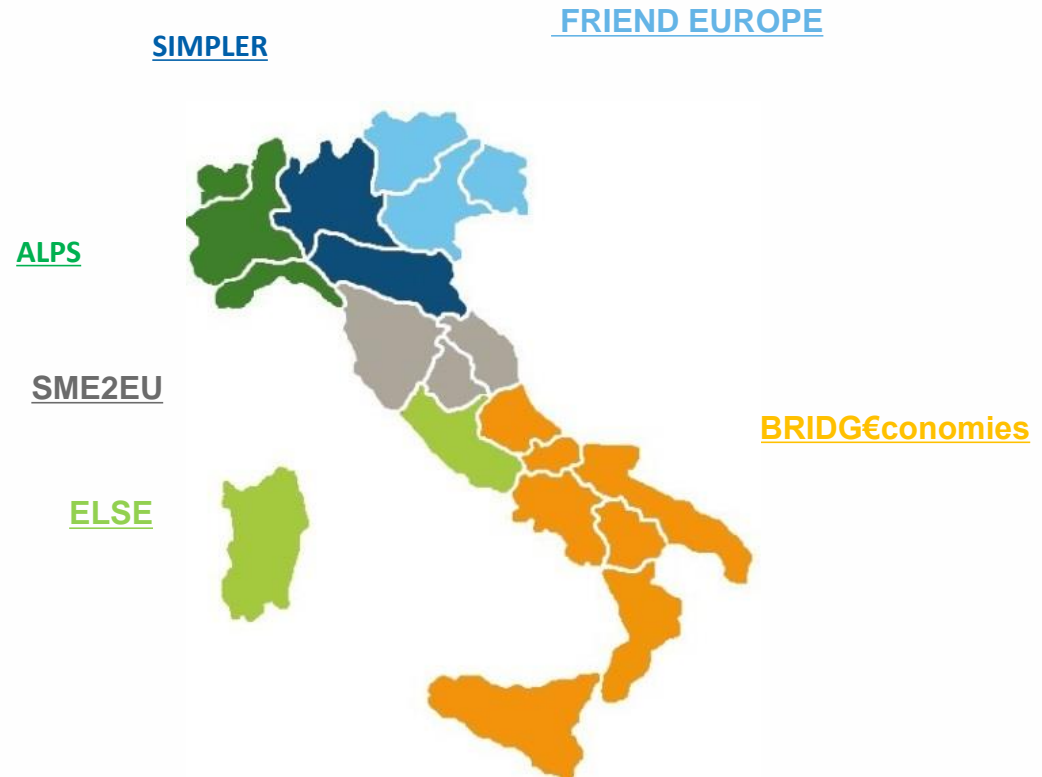
Enterprise Europe Network in Italia

<http://www.een-italia.eu/>

SIMPLER

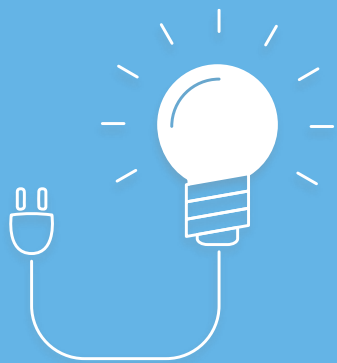
- Finlombarda Spa (Milano) (coordinatore)
- Innovhub Stazioni Sperimentali per l'industria (Milano)
- FAST (Milano)
- Unioncamere Lombardia (Milano)
- Confindustria Lombardia (Milano)
- CNA Lombardia (Milano)
- ART-ER (Bologna)
- **Unioncamere Emilia-Romagna (Bologna)**
- Promos Italia (Ravenna)
- Confindustria Emilia-Romagna (Bologna)
- CNA Emilia-Romagna (Bologna)

<http://www.eensimpler.it/>



supporto specialistico

Lo staff della rete fornisce un supporto personalizzato



Informazioni e assistenza su programmi, bandi e normative UE

Informazioni in materia di internazionalizzazione e opportunità di mercato

Ricerca partner internazionali commerciali e tecnologici

Supporto nello sviluppo di capacità di innovazione anche in ottica di riconversione sostenibile

Raccolta feedback delle PMI su politiche e normative europee

partnership internazionali

Enterprise Europe Network raccoglie e gestisce ogni anno **migliaia di profili** per la ricerca partner in materia di innovazione e di natura commerciale e tecnico produttiva provenienti da aziende, centri di ricerca e università dei paesi membri della rete - <https://een.ec.europa.eu/partners>

EEN organizza:

Eventi di Matchmaking dove le PMI possono incontrare potenziali partner

Company mission che prevedono visite in aziende e centri d'eccellenza e incontri d'affari internazionali



Consulta il calendario dei prossimi eventi :

<http://een.ec.europa.eu/tools/services/EVE/Event/ListEvents>

Primo orientamento

sicurezza alimentare: autocontrollo, rintracciabilità, materiali a contatto con gli alimenti, allergeni, trasporto alimenti

etichettatura: studio dei contenuti inseriti in etichetta (dati mancanti, adeguatezza della terminologia, ecc.) e dell'etichettatura nutrizionale

etichettatura ambientale: chiarimenti sulle informazioni da inserire sull'imballaggio per la corretta raccolta da parte dell'utilizzatore finale favorendo il processo di riutilizzo, di recupero e riciclaggio degli imballaggi

vendita in UE ed Esportazione extra UE dei prodotti alimentari: indicazioni sulla norme e adempimenti vigenti

Sportello Etichettatura e Sicurezza Prodotti

PRODOTTI ALIMENTARI

Primo orientamento

- **etichettatura dei prodotti del comparto moda: tessile, abbigliamento, calzature**
- **etichettatura energetica: piccoli e grandi elettrodomestici**
- **etichettatura dei prodotti di pelletteria**
- **marcatura CE: giocattoli, prodotti elettrici, DPI di I categoria**
- **indicazioni metrologiche: da riportare sui prodotti preimballati**
- **prodotti cosmetici: informazioni sulle procedure di notifica dei prodotti cosmetici; valutazione di singoli ingredienti (legittimità, limiti di utilizzo, eventuali avvertenze in etichetta); modalità di indicazione della data di scadenza; informazioni sulle responsabilità di importatore, produttore, distributore, ecc.**

Sportello Etichettatura e Sicurezza Prodotti

PRODOTTI NON ALIMENTARI

Assistenza specialistica individuale GRATUITA

Inoltra il tuo quesito



Inoltra il tuo quesito

Per inoltrare un quesito, se l'azienda è già registrata, cliccare su accedi. In caso contrario, procedere alla [registrazione](#).

Con la richiesta di registrazione si accettano nella loro totalità le condizioni generali.

Chiudi

accedi



Sportello
Etichettatura e
Sicurezza Prodotti

PRODOTTI
ALIMENTARI e
NON ALIMENTARI

Target: imprese
emiliano-romagnole

Scadenza: entro il
20 dicembre 2021

RISPOSTA SCRITTA, COLLOQUI/APPUNTAMENTI ONLINE, OPEN DAY
previa registrazione

Migliorare la capacità di gestione e valorizzazione dell'innovazione delle imprese

SERVIZIO

Individuazione dei fabbisogni di innovazione

Definizione di un piano di azione finalizzato al superamento degli ostacoli individuati

Supporto alla realizzazione degli interventi correttivi e monitoraggio dei risultati

BENEFICI PER LE IMPRESE

1. Acquisire consapevolezza verso processi e soluzioni per migliorare la gestione dell'innovazione e la performance aziendale
2. Accrescere la competitività
3. Avviare processi di trasformazione aziendale
4. Migliorare l'integrazione della strategia di innovazione nel modello di business
5. Avviare /Migliorare le collaborazioni con partner internazionali
6. Aumentare l'attrattività nei confronti di investitori



Supporto alle imprese nel percorso di transizione verso un modello di business sostenibile e circolare

- attività di formazione per rafforzare le competenze professionali e promuovere lo sviluppo di progetti sul territorio
- approfondimenti normativi sulla legislazione europea, standard e certificazioni
- assistenza in tema di finanziamenti, ricerca partner internazionali
- raccolta e diffusione di buone pratiche in tema di economia circolare e sostenibilità
- valutazione di base sul livello di sostenibilità
- assistenza sui sottoprodotti
- sperimentazione di servizi innovativi



Prossimi eventi

per le imprese emiliano-romagnole



ARGOMENTO	DATA	ORARIO	ISCRIZIONE
LA GESTIONE DEI RIFIUTI EDILI	Giovedì 25 novembre 2021	ore 09:30	PROGRAMMA E ISCRIZIONE
OPEN DAY ETICHETTATURA	Martedì 7 dicembre 2021	ore 09:30	PRENOTAZIONE INCONTRI INDIVIDUALI



Calendario webinar informativi per le imprese

VIDIMAZIONE VIRTUALE DEI FORMULARI

25 gennaio 2022

5 aprile 2022

CESSAZIONE DELLA QUALIFICA DI RIFIUTO

14 dicembre 2021

22 febbraio 2022

EMISSIONI IN ATMOSFERA

11 gennaio 2022

8 febbraio 2022

10 maggio 2022



PROGRAMMA E ISCRIZIONI

<https://www.ecocamere.it/dettaglio/notizia/555/eventi-informativi-rivolti-alle-imprese-sulle-recenti-normative-ambientali>



Valutazione Sostenibilità Ambientale entro il 20/12/2021

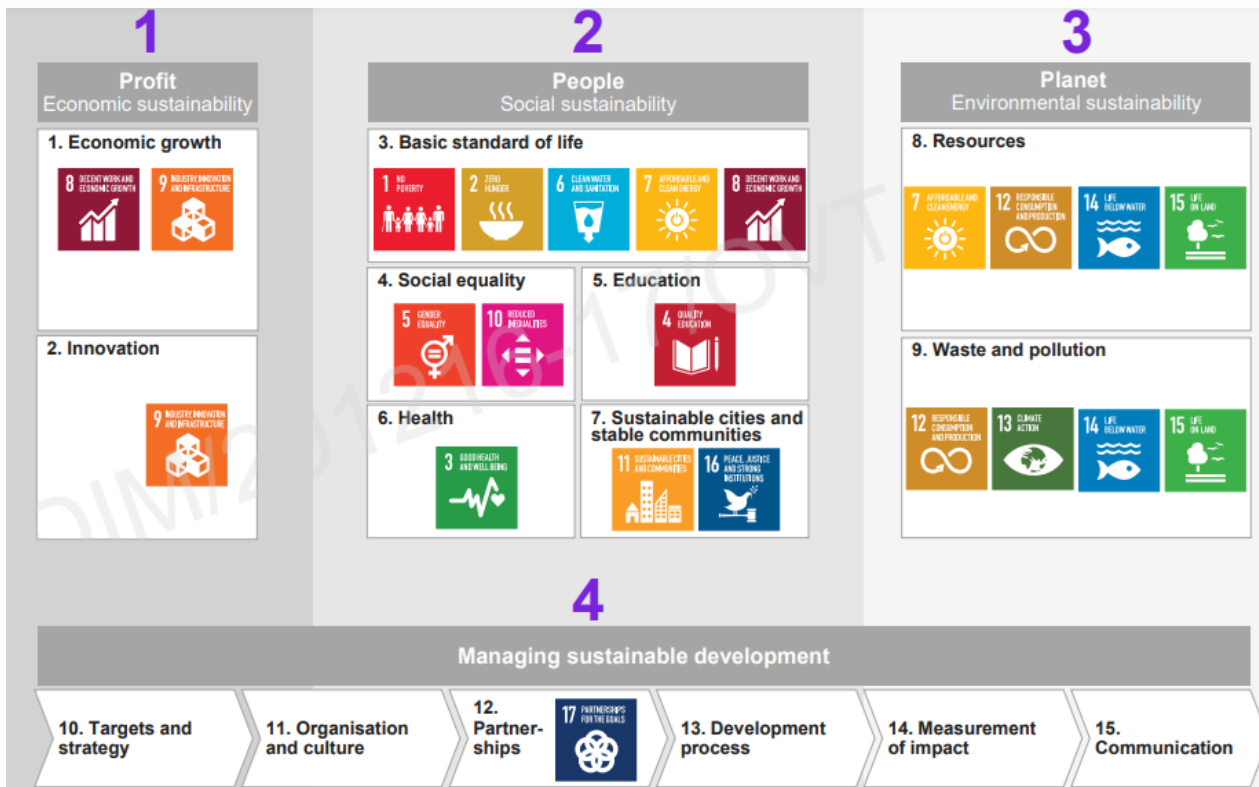
- valutazione qualitativa e globale sulla performance aziendale attuale e sul livello di ambizione nello sfruttare la sostenibilità per garantire la competitività a lungo termine
- confronto a livello internazionale
- focus sugli obiettivi dell'agenda ONU
- panoramica della prestazione aziendale e dei punti di forza e di debolezza competitivi dell'azienda attraverso 4 dimensioni : sostenibilità economica, sociale, ambientale e gestione dello sviluppo sostenibile



Per candidarsi è necessario compilare il modulo al link

<https://forms.gle/L16s1diVFP9URAxP9>

Valutazione Sostenibilità Ambientale entro il 20/12/2021



15 domande articolate in 2 sezioni

Per candidarsi è necessario compilare il modulo al link: <https://forms.gle/L16s1diVFP9URAxP9>

Buone pratiche in tema di economia circolare: raccolta e diffusione

- carattere innovativo
- replicabilità in altri contesti – impatti sulla filiera e/o sul territorio
- risultati positivi ed efficaci
- rilevanza in tema di economia circolare

Per maggiori info e candidature
ambiente@rer.camcom.it

es: Migliorare la riciclabilità delle materie prime e/o utilizzare materie prime seconde; Migliorare la prevenzione nella produzione dei rifiuti e/o favorire la raccolta e lo smistamento dei rifiuti per ulteriori trattamenti; Prolungare la durata del prodotto attraverso il riuso, la riparazione, la manutenzione e/o la ristrutturazione; Migliorare i flussi e gli scambi di risorse e sottoprodotti attraverso la simbiosi industriale; Favorire nuovi modelli di consumo; Aumentare la consapevolezza sui principi dell'economia circolare, ecc..

Unioncamere Emilia – Romagna

Laura Bertella

Viale Aldo Moro, 62 - Bologna

Tel: 051 6377045 - 034

simpler@rer.camcom.it

ambiente@rer.camcom.it

<http://www.ucer.camcom.it/enterprise-europe-network>