

# **DISTRETTI MANIFATTURIERI: QUALE EVOLUZIONE?**

Lapam Modena  
9 luglio 2009

*I comparti moda e meccanica in  
provincia di Modena*

**Matteo Beghelli**

Centro studi e monitoraggio dell'economia  
Unioncamere Emilia-Romagna

## Agenda:

- 1) L'importanza dei comparti;
- 2) La composizione dei comparti;
- 3) L'andamento dei comparti;

## Agenda:

- 1) L'importanza dei comparti;
- 2) La composizione dei comparti;
- 3) L'andamento dei comparti;

# Il peso dei due comparti nel Registro Imprese



## Imprese attive al 31 marzo 2009 (Ateco 2007)

	Primo trimestre 2009	Attive	Peso	S di K	Peso
DJ27	Produzione di metalli e loro leghe	48	1,0%	33	1,7%
DJ28	Fabbricaz.e lav.prod.metallo,escl.macchine	2.400	48,4%	746	38,4%
DK29	Fabbric.macchine ed appar.mecc.,instal.	1.459	29,4%	721	37,1%
DL30	Fabbric.macchine per uff.,elaboratori	50	1,0%	23	1,2%
DL31	Fabbric.di macchine ed appar.elettr.n.c.a.	316	6,4%	143	7,4%
DL32	Fabbric.appar.radiotel.e app.per comunic.	106	2,1%	46	2,4%
DL33	Fabbric.appar.medicali,precis.,strum.optici	434	8,7%	139	7,2%
DM34	Fabbric.autoveicoli,rimorchi e semirim.	114	2,3%	76	3,9%
DM35	Fabbric.di altri mezzi di trasporto	36	0,7%	16	0,8%
	<i>Totale meccanica</i>	<i>4.963</i>	<i>7,2%</i>	<i>1.943</i>	<i>13,1%</i>
DB17	Industrie tessili	1.554	1	399	51,2%
DB18	Confez.articoli vestiario;prep.pellicce	1.236	42,6%	349	44,8%
DC19	Prep.e concia cuoio;fabbr.artic.viaggio	114	3,9%	31	4,0%
	<i>Totale moda</i>	<i>2.904</i>	<i>4,2%</i>	<i>779</i>	<i>5,3%</i>
	<b>Totale Registro Imprese Modena</b>	<b>68.575</b>		<b>14.797</b>	

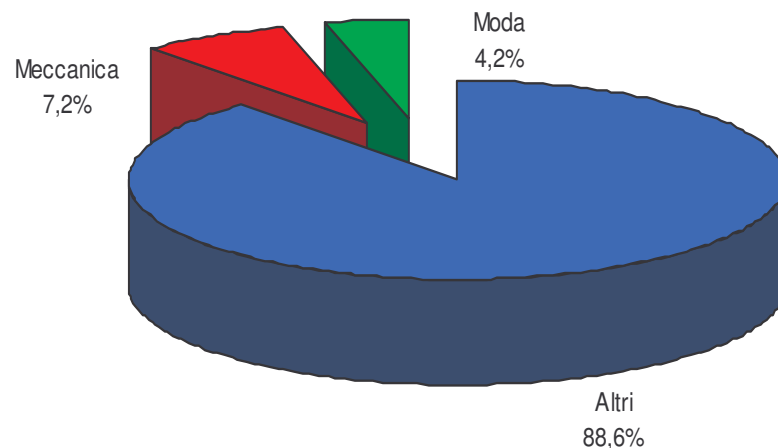
Fonte: Elaborazione Centro studi Unioncamere Emilia-Romagna su dati Reg. Imprese

Matteo Beghelli

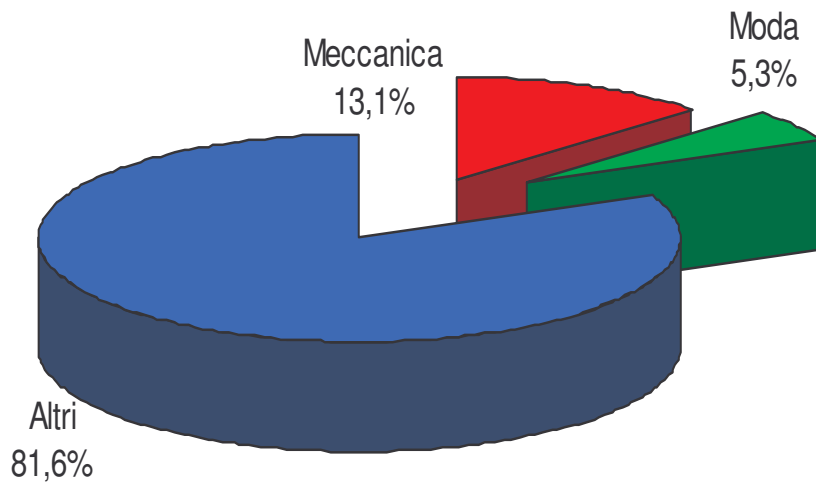
# Il peso dei due comparti nel Registro Imprese

(Ateco 2007)

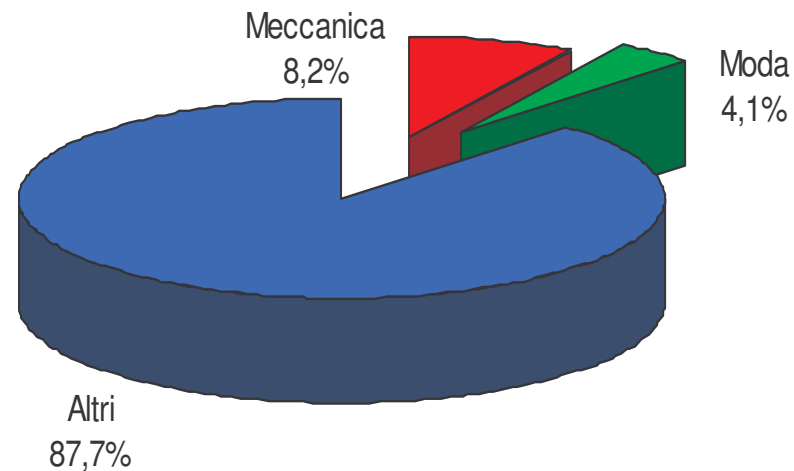
### Peso su imprese attive



### Peso su Società di capitale



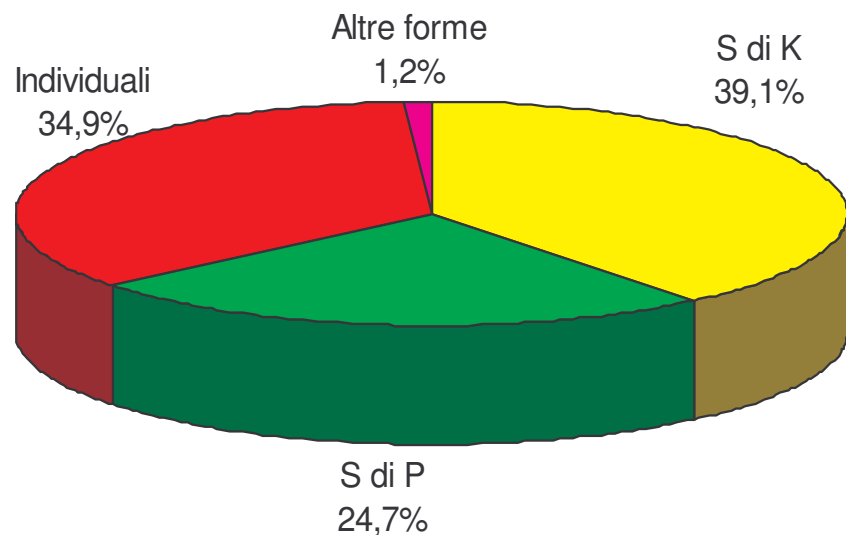
### Peso su società di persone



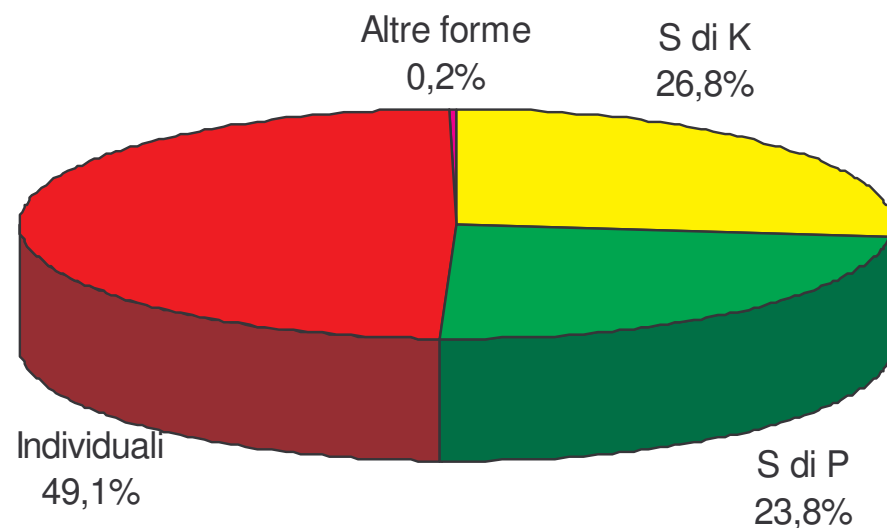
# Il peso dei due comparti nel Registro Imprese

(Ateco 2007)

### Meccanica: forme di esercizio

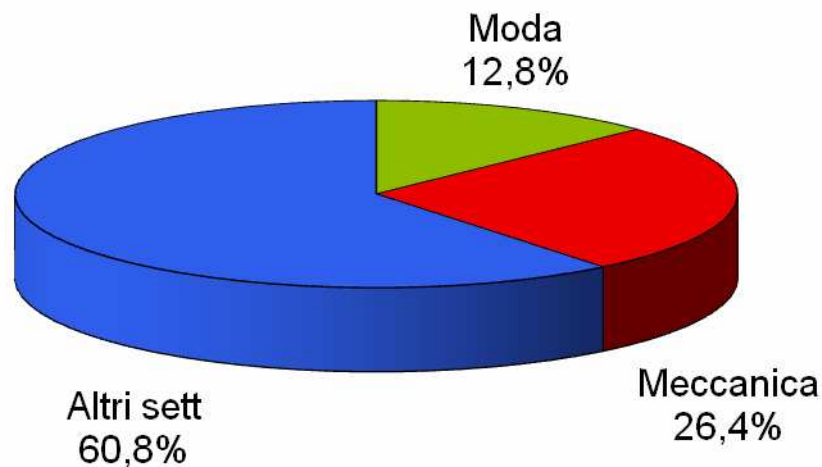


### Moda: forme di esercizio



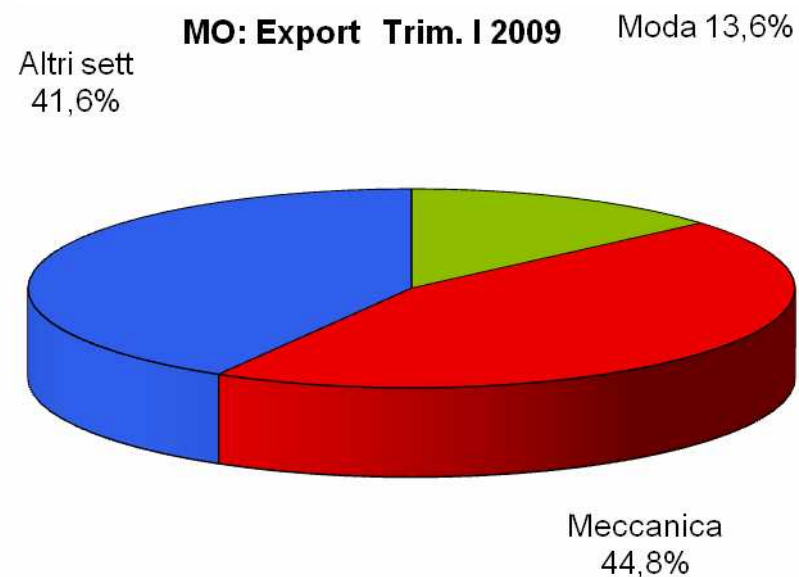
# Il peso dei due comparti sul commercio estero

MO: Import Trim. I 2009



Assieme: 39,2%

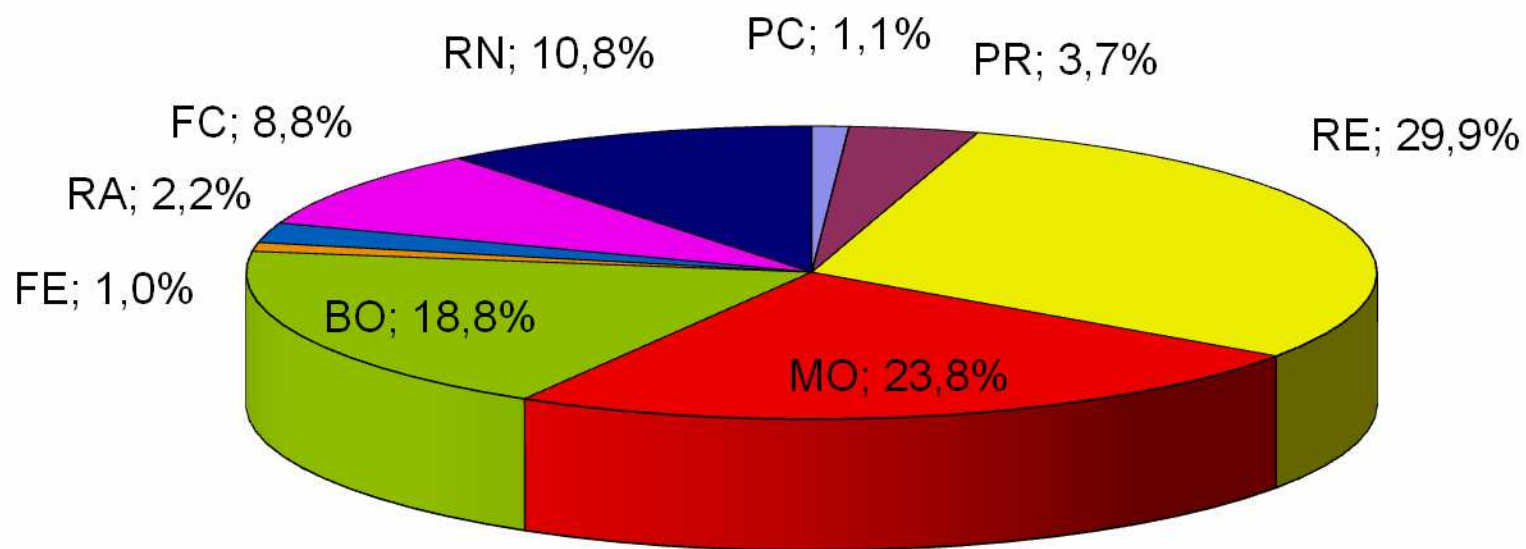
MO: Export Trim. I 2009



Assieme: 58,4%

# Il peso della moda modenese

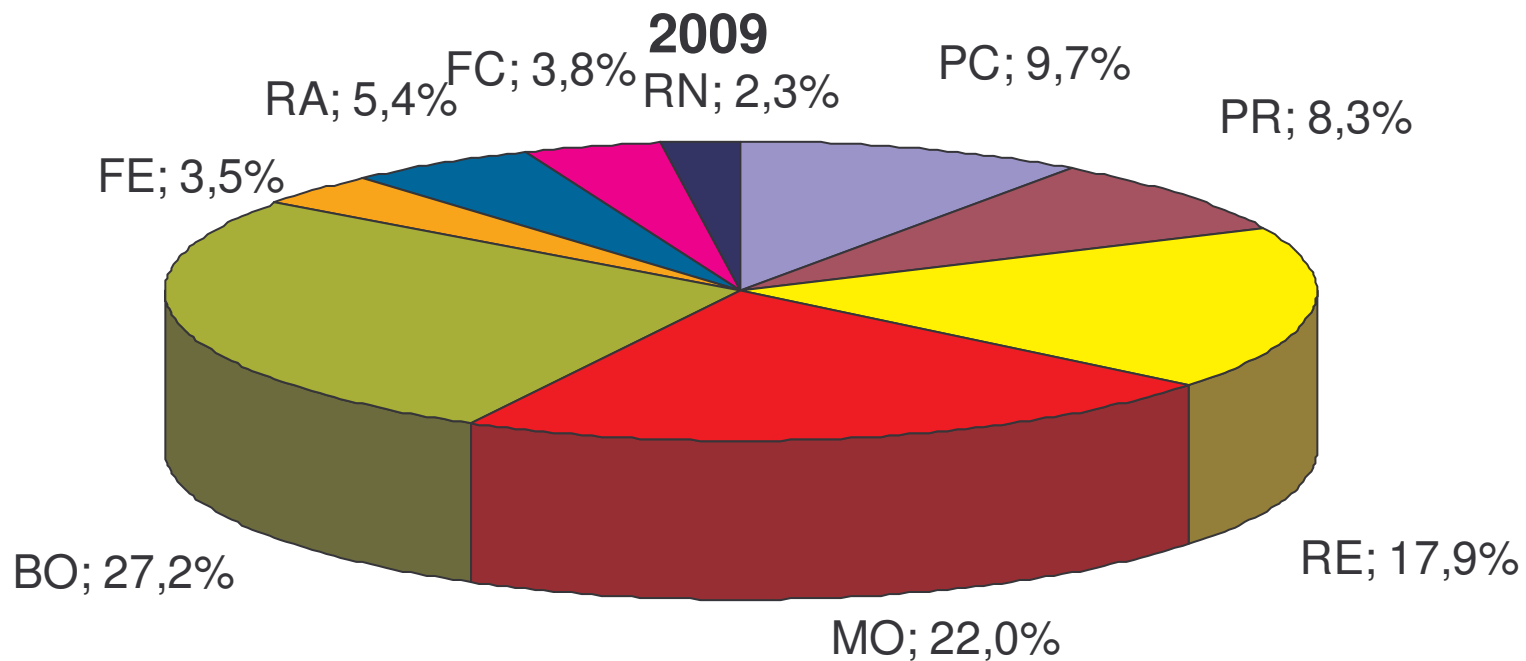
## Moda: quote provinciali export primo trimestre 2009





# Il peso della meccanica modenese

## Meccanica: quote provinciali export primo trim.

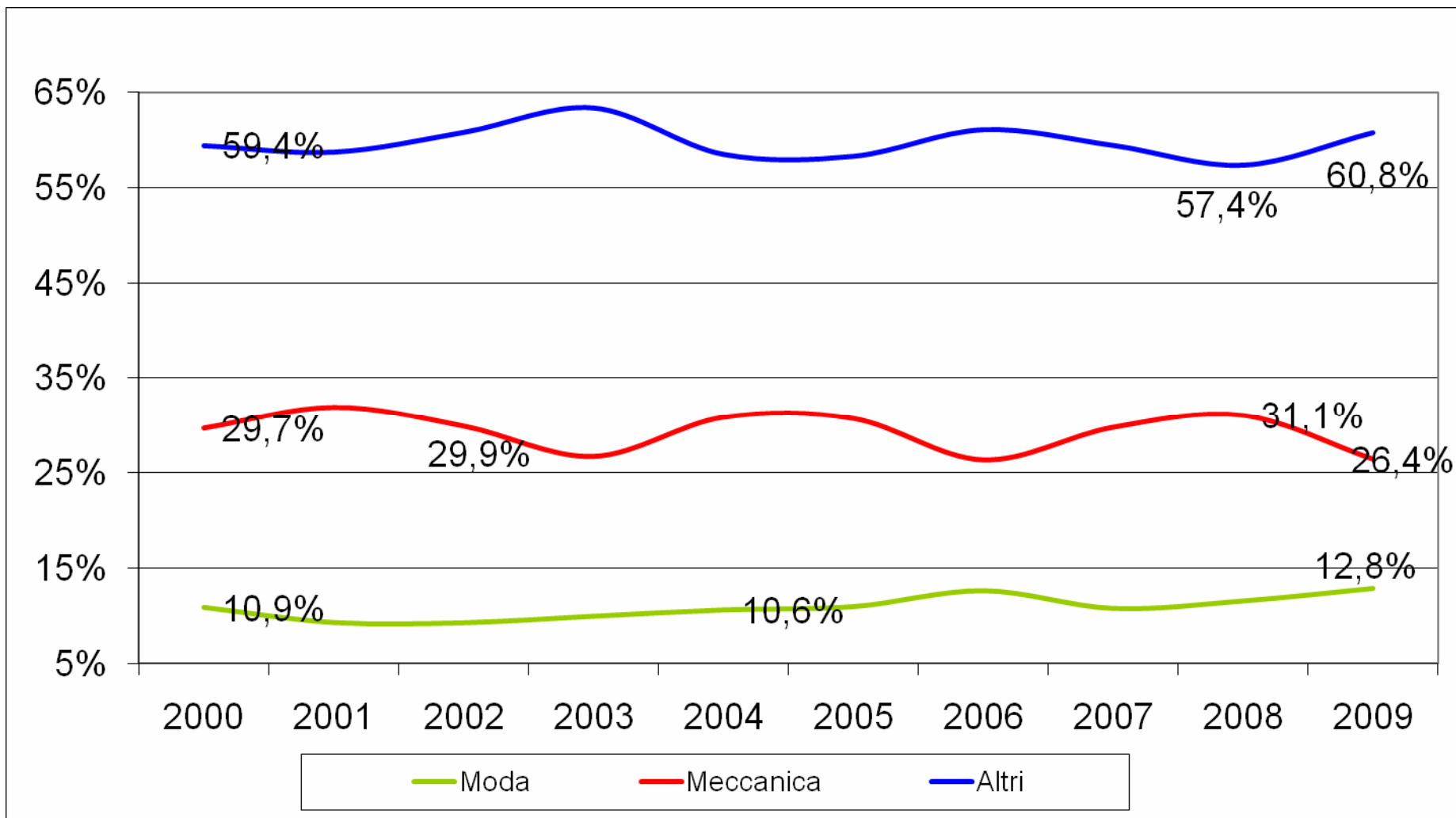


# Il peso dei due comparti sul commercio estero:



## B) Import

Primi trimestri anni dal 2000 al 2009



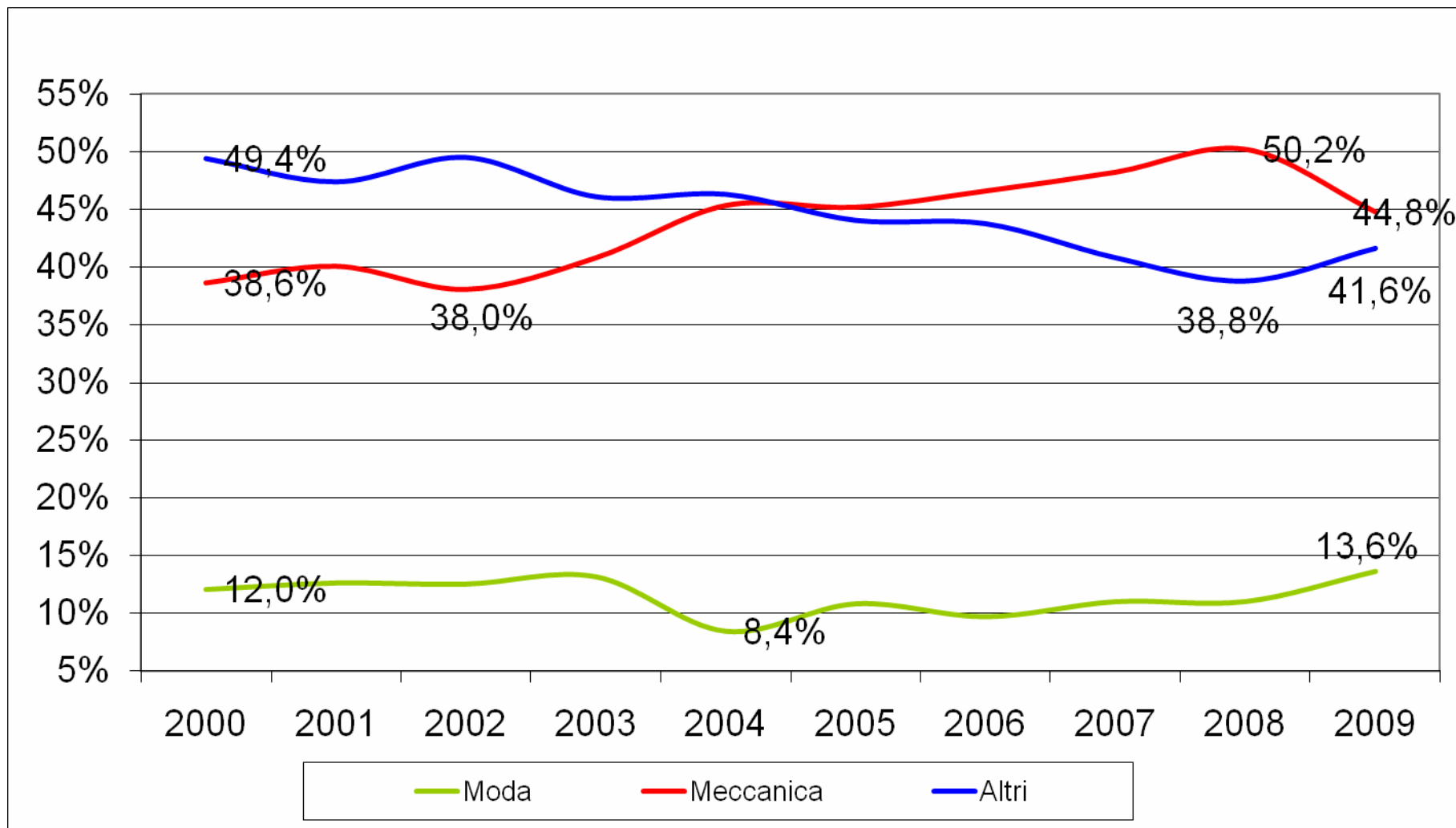
Fonte: Elaborazione Centro studi Unioncamere Emilia-Romagna su dati Istat

# Il peso dei due comparti sul commercio estero:



## A) Export

Primi trimestri anni dal 2000 al 2009



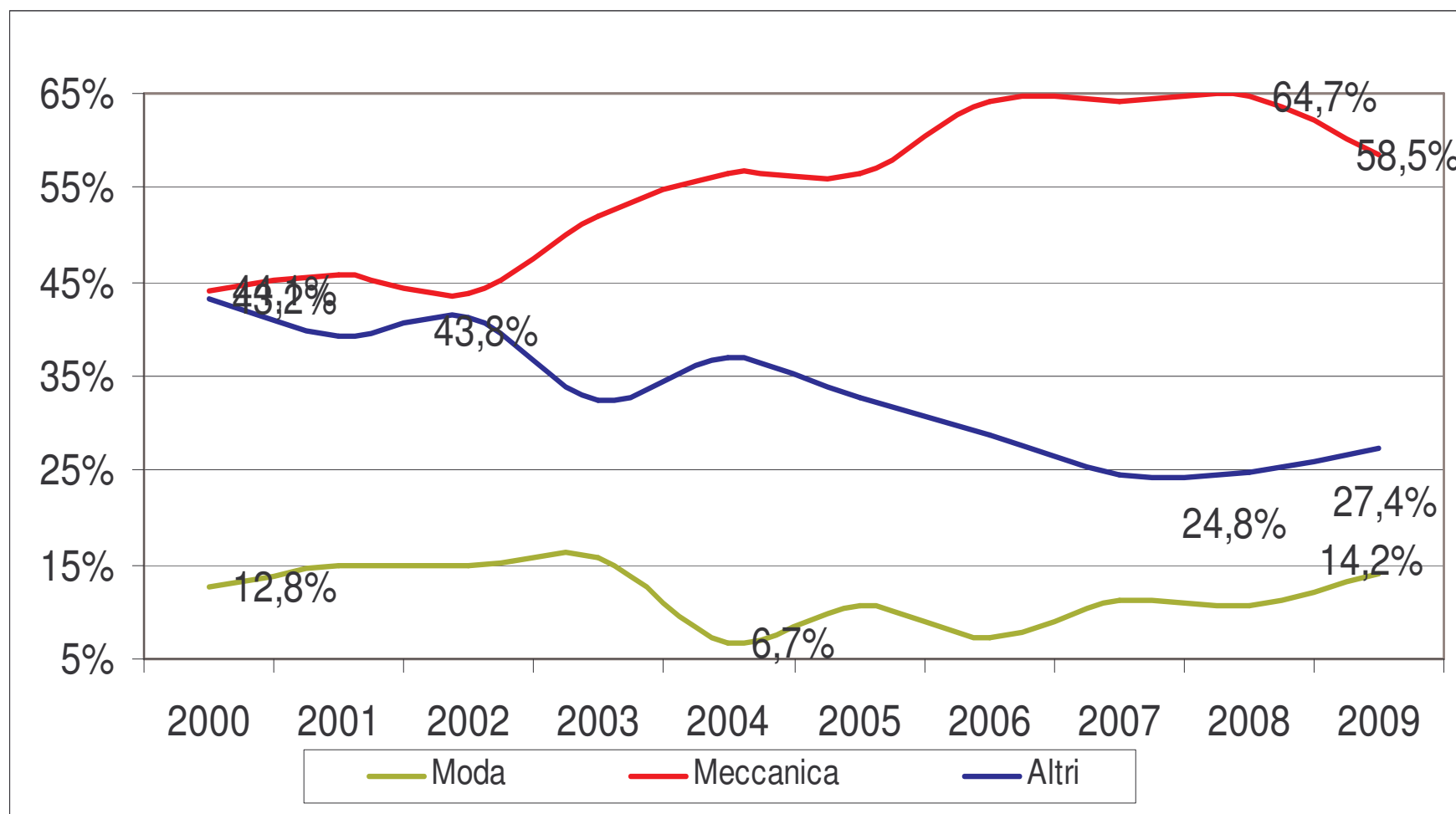
Fonte: Elaborazione Centro studi Unioncamere Emilia-Romagna su dati Istat

# Il peso dei due comparti sul commercio estero:



## C) Saldo Export – Import

Primi trim. dal 2000 al 2009



## Agenda:

- 1) L'importanza dei comparti;
- 2) La composizione dei comparti;**
- 3) L'andamento dei comparti;

# La composizione del comparto **moda**:



## commercio estero / i prodotti

Primo Trim. 2009 (Ateco 2007)

	Export 2009	Quota 2009	Import 2009	Quota 2009
Filati di fibre tessili	€ 5.373.070	1,85%	€ 3.145.035	2,69%
Tessuti	€ 7.486.556	2,58%	€ 3.793.132	3,24%
Altri tessili	€ 9.996.944	3,44%	€ 9.417.117	8,05%
<i>Prodotti tessili</i>	<i>€ 22.856.570</i>	<i>7,86%</i>	<i>€ 16.355.284</i>	<i>13,97%</i>
Abbigliamento no pellicce	€ 228.071.222	78,45%	€ 78.747.774	67,28%
Abbigliamento in pelliccia	€ 201.623	0,07%	€ 35.648	0,03%
Maglieria	€ 32.176.751	11,07%	€ 11.865.876	10,14%
<i>Abbigliamento</i>	<i>€ 260.449.596</i>	<i>89,59%</i>	<i>€ 90.649.298</i>	<i>77,45%</i>
Cuoio, pelli	€ 5.371.513	1,85%	€ 4.090.687	3,49%
Calzature	€ 2.033.928	0,70%	€ 5.953.720	5,09%
<i>Articoli in pelle</i>	<i>€ 7.405.441</i>	<i>2,55%</i>	<i>€ 10.044.407</i>	<i>8,58%</i>
<b>Totale sistema moda</b>	<b>€ 290.711.607</b>	<b>100,00%</b>	<b>€ 117.048.989</b>	<b>100,00%</b>

Fonte: Elaborazione Centro studi Unioncamere Emilia-Romagna su dati Istat

Matteo Beghelli

# La composizione del comparto **moda:**



## commercio estero / i mercati

Primo Trim. 2009 (Ateco 2007)

	Export 2009	Quota 2009	Import 2009	Quota 2009
Europa	243.234.648	83,7%	56.361.799	48,2%
Africa	7.065.276	2,4%	11.101.011	9,5%
Am. Nord	7.101.548	2,4%	1.953.700	1,7%
Am. Centro Sud	777.016	0,3%	403.595	0,3%
Asia	31.664.827	10,9%	47.226.446	40,3%
Oceania e altri	868.292	0,3%	2.438	0,0%
<i>UE a 27</i>	<i>118.243.495</i>	<i>40,7%</i>	<i>32.403.437</i>	<i>27,7%</i>
Mondo	290.711.607	100,0%	117.048.989	100,0%

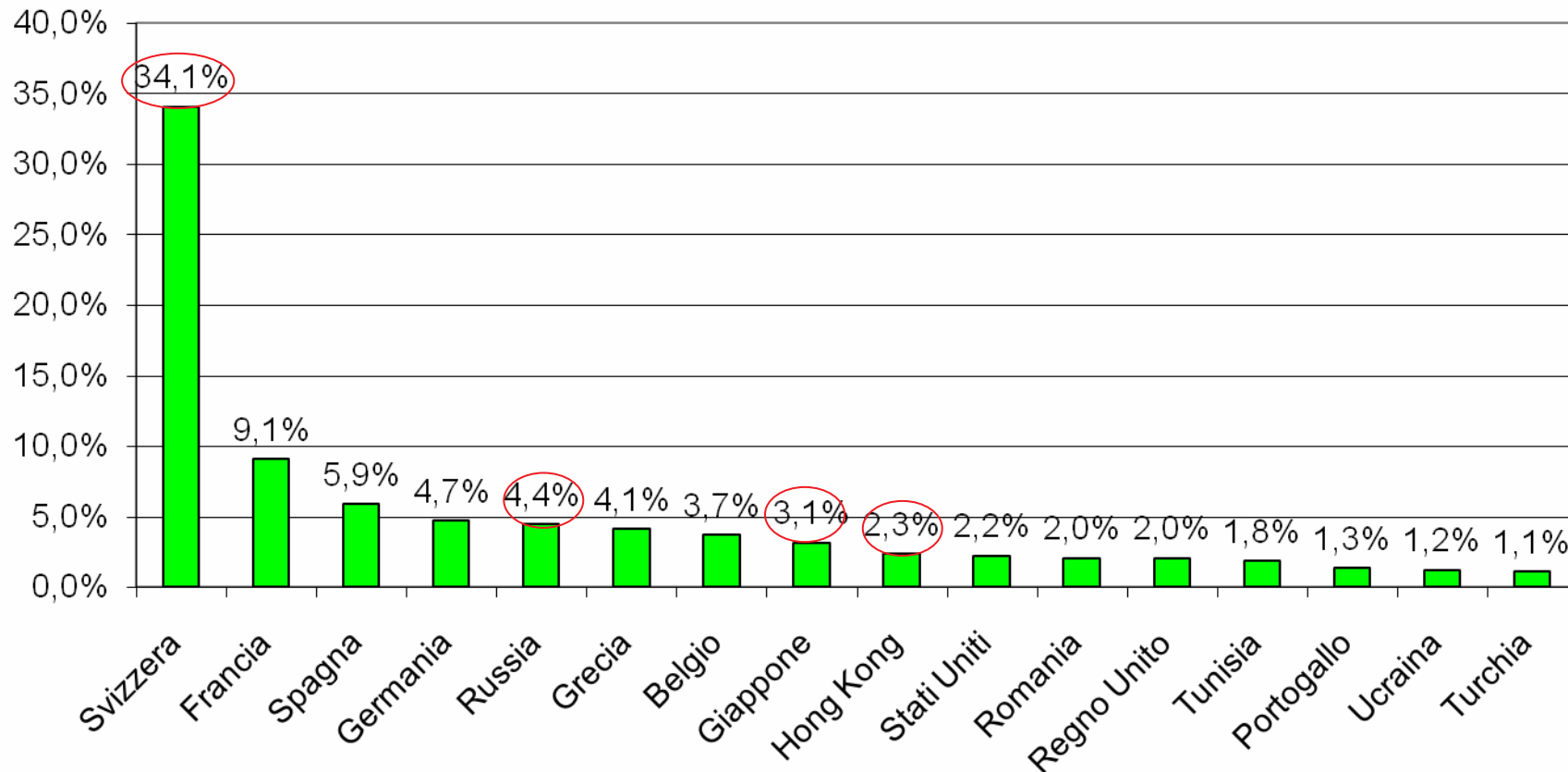
# La composizione del comparto **moda:**



## commercio estero / i mercati

Primo Trim. 2009

### dettaglio dei maggiori paesi **export**



**Totale: 83,2%**

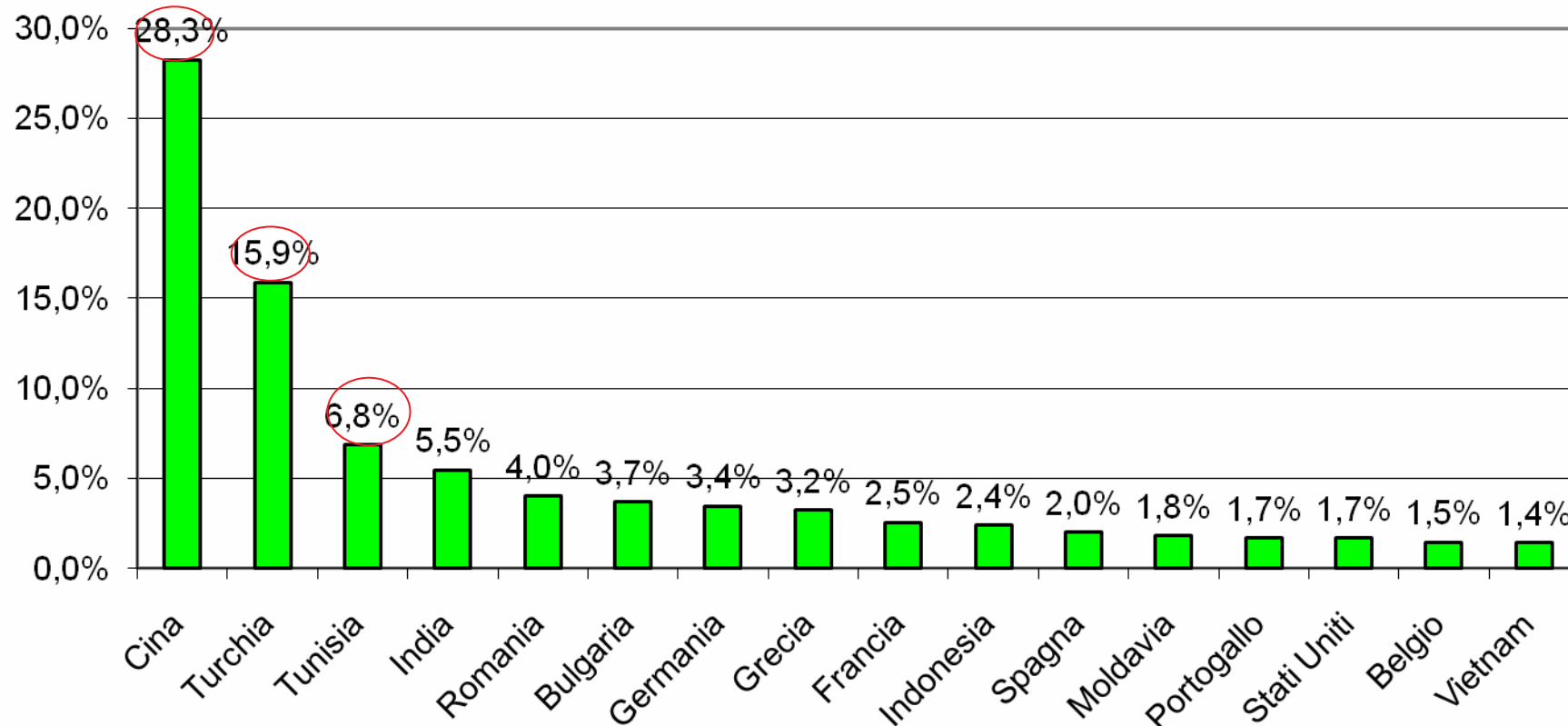


# La composizione del comparto **moda:**

## commercio estero / i mercati

Primo Trim. 2009

### dettaglio dei maggiori paesi **import**



**Totale: 85,7%**

# La composizione del comparto **meccanica**:

Unioncamere  
Emilia-Romagna

## commercio estero / i prodotti /A Primo Trim. 2009 (Ateco 2007)

	Export 2009	Quota 2009	Import 2009	Quota 2009
CH241-Prodotti della siderurgia	3.602.009	0,4%	11.445.011	4,8%
CH242-Tubi, condotti, profilati cavi e relativi accessori in acciaio (esclusi quelli in acciaio colato)	6.257.290	0,7%	1.558.549	0,6%
CH243-Altri prodotti della prima trasformazione dell'acciaio	3.062.763	0,3%	572.490	0,2%
CH244-Metalli di base preziosi e altri metalli non ferrosi; combustibili nucleari	2.781.537	0,3%	10.817.710	4,5%
CH245-Prodotti della fusione della ghisa e dell'acciaio	1.337.128	0,1%	370.961	0,2%
CH251-Elementi da costruzione in metallo	1.020.725	0,1%	526.604	0,2%
CH252-Cisterne, serbatoi, radiatori e contenitori in metallo	1.002.683	0,1%	1.554.704	0,6%
CH253-Generatori di vapore, esclusi i contenitori in metallo per caldaie per il riscaldamento centrale ad acqua calda	386.740	0,0%	495	0,0%
CH254-Armi e munizioni	1.632	0,0%	54.989	0,0%
CH257-Articoli di coltelleria, utensili e oggetti di ferramenta	8.211.723	0,9%	3.266.519	1,4%
CH259-Altri prodotti in metallo	21.477.272	2,2%	7.092.820	2,9%
<b>CH-Metalli di base e prodotti in metallo, esclusi macchine e impianti</b>	<b>49.141.502</b>	<b>5,1%</b>	<b>37.260.852</b>	<b>15,5%</b>

Fonte: Elaborazione Centro studi Unioncamere Emilia-Romagna su dati Istat

Matteo Beghelli

# La composizione del comparto **meccanica**:

Unioncamere  
Emilia-Romagna

## commercio estero / i prodotti / **B** Primo Trim. 2009 (Ateco 2007)

	Export 2009	Quota 2009	Import 2009	Quota 2009
CK281-Macchine di impiego generale	96.742.239	10,1%	32.149.880	13,4%
CK282-Altre macchine di impiego generale	134.510.383	14,1%	36.226.283	15,0%
CK283-Macchine per l'agricoltura e la silvicoltura	52.203.301	5,5%	6.902.415	2,9%
CK284-Macchine per la formatura dei metalli e altre macchine utensili	32.506.008	3,4%	5.144.785	2,1%
CK289-Altre macchine per impieghi speciali	146.996.440	15,4%	24.224.715	10,1%
<i>CK-Macchinari ed apparecchi</i>	<i>462.958.371</i>	<i>48,4%</i>	<i>104.648.078</i>	<i>43,5%</i>
CL291-Autoveicoli	331.371.651	34,7%	49.725.206	20,7%
CL292-Carrozzerie per autoveicoli; rimorchi e semirimorchi	6.126.046	0,6%	2.513.119	1,0%
CL293-Parti ed accessori per autoveicoli e loro motori	101.337.813	10,6%	45.624.849	18,9%
CL301-Navi e imbarcazioni	845.723	0,1%	134.843	0,1%
CL302-Locomotive e di materiale rotabile ferro-tranviario	2.957.938	0,3%	254.052	0,1%
CL303-Aeromobili, veicoli spaziali e relativi dispositivi	371.126	0,0%	23.640	0,0%
CL309-Mezzi di trasporto n.c.a.	1.193.815	0,1%	603.806	0,3%
<i>CL-Mezzi di trasporto</i>	<i>444.204.112</i>	<i>46,5%</i>	<i>98.879.515</i>	<i>41,1%</i>
<b>Totale meccanica</b>	<b>956.303.985</b>	<b>100,0%</b>	<b>240.788.445</b>	<b>100,0%</b>

Fonte: Elaborazione Centro studi Unioncamere Emilia-Romagna su dati Istat

Matteo Beghelli

# La composizione del comparto **meccanica**:



## commercio estero / i mercati

Primo Trim. 2009

	Export 2009	Quota 2009	Import 2009	Quota 2009
Europa	541.433.931	56,6%	188.837.375	78,4%
Africa	41.852.582	4,4%	699.464	0,3%
Am. Nord	166.557.520	17,4%	10.022.671	4,2%
Am. Centro Sud	43.875.478	4,6%	1.696.630	0,7%
Asia	147.140.198	15,4%	39.238.743	16,3%
Oceania e altri	15.444.276	1,6%	293.562	0,1%
<i>UE a 27</i>	<i>463.552.883</i>	<i>48,5%</i>	<i>169.108.144</i>	<i>70,2%</i>
Mondo	956.303.985	100,0%	240.788.445	100,0%

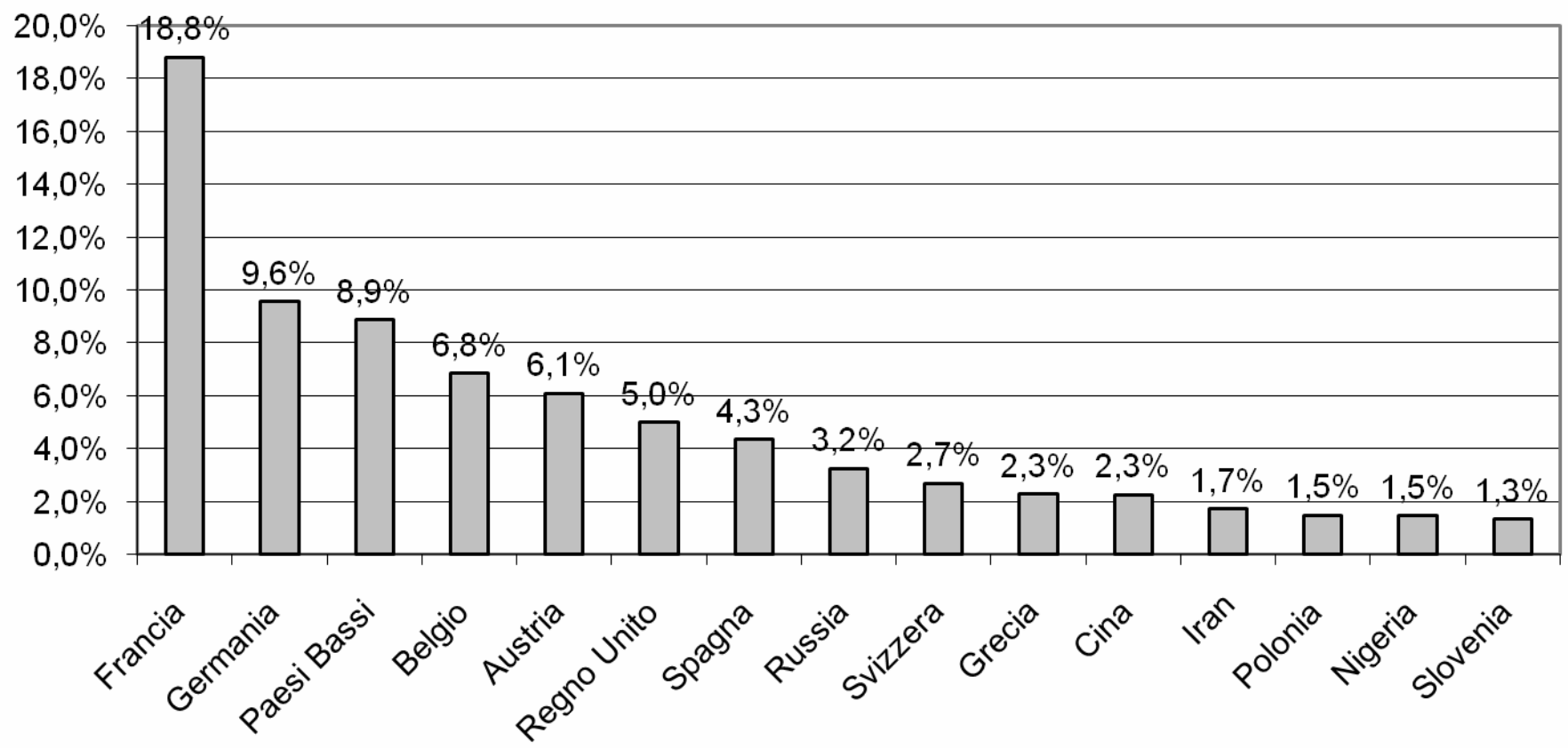
# La composizione del comparto **meccanica**:



## commercio estero / i mercati

Primo Trim. 2009

### Metalli di base e prodotti in metallo (Ateco 2007) Export



**Totale: 75,9%**

Fonte: Elaborazione Centro studi Unioncamere Emilia-Romagna su dati Istat

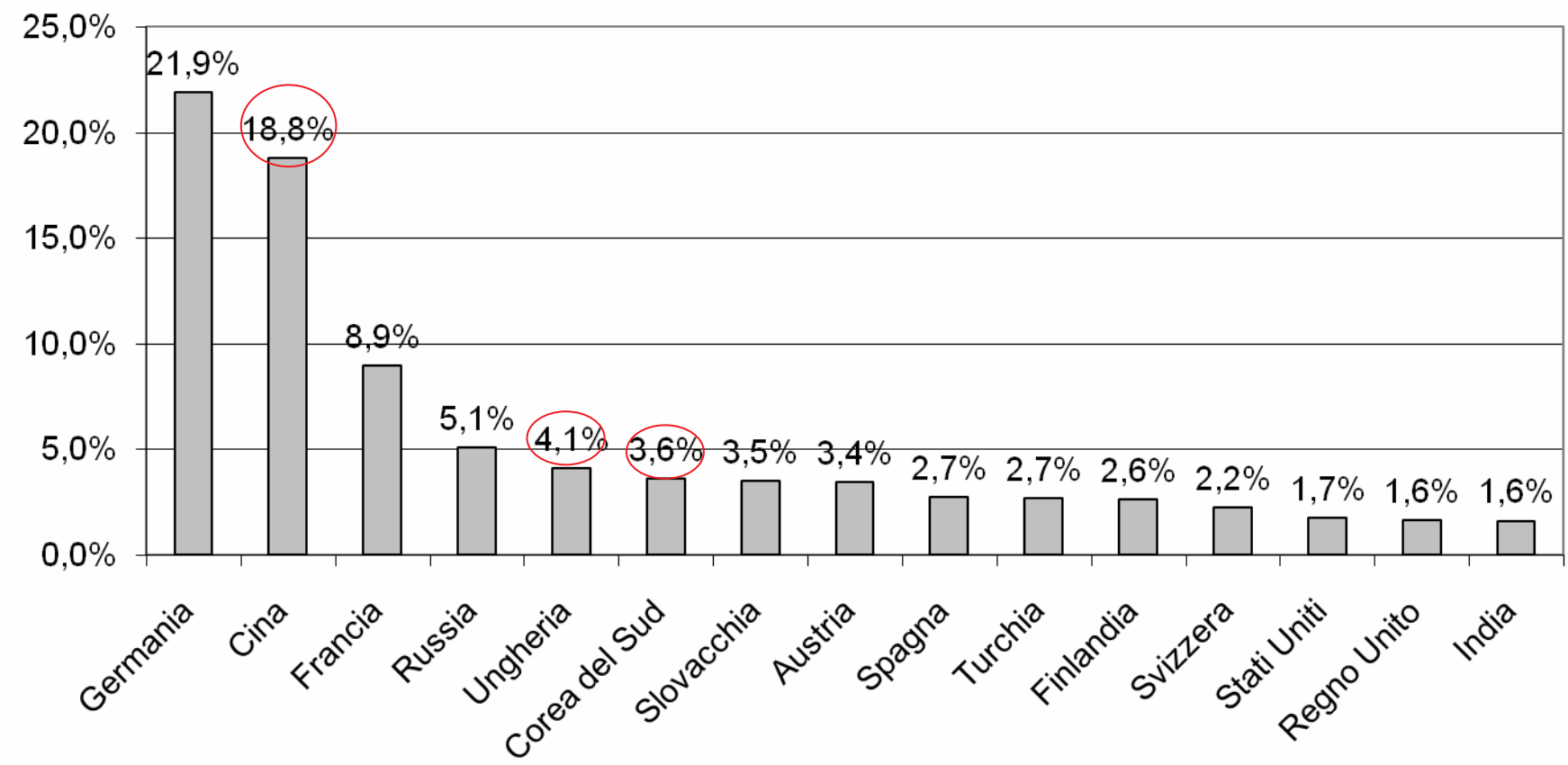
# La composizione del comparto **meccanica**:



## commercio estero / i mercati

Primo Trim. 2009

### Metalli di base e prodotti in metallo (Ateco 2007) Import



**Totale: 84,4%**

Fonte: Elaborazione Centro studi Unioncamere Emilia-Romagna su dati Istat

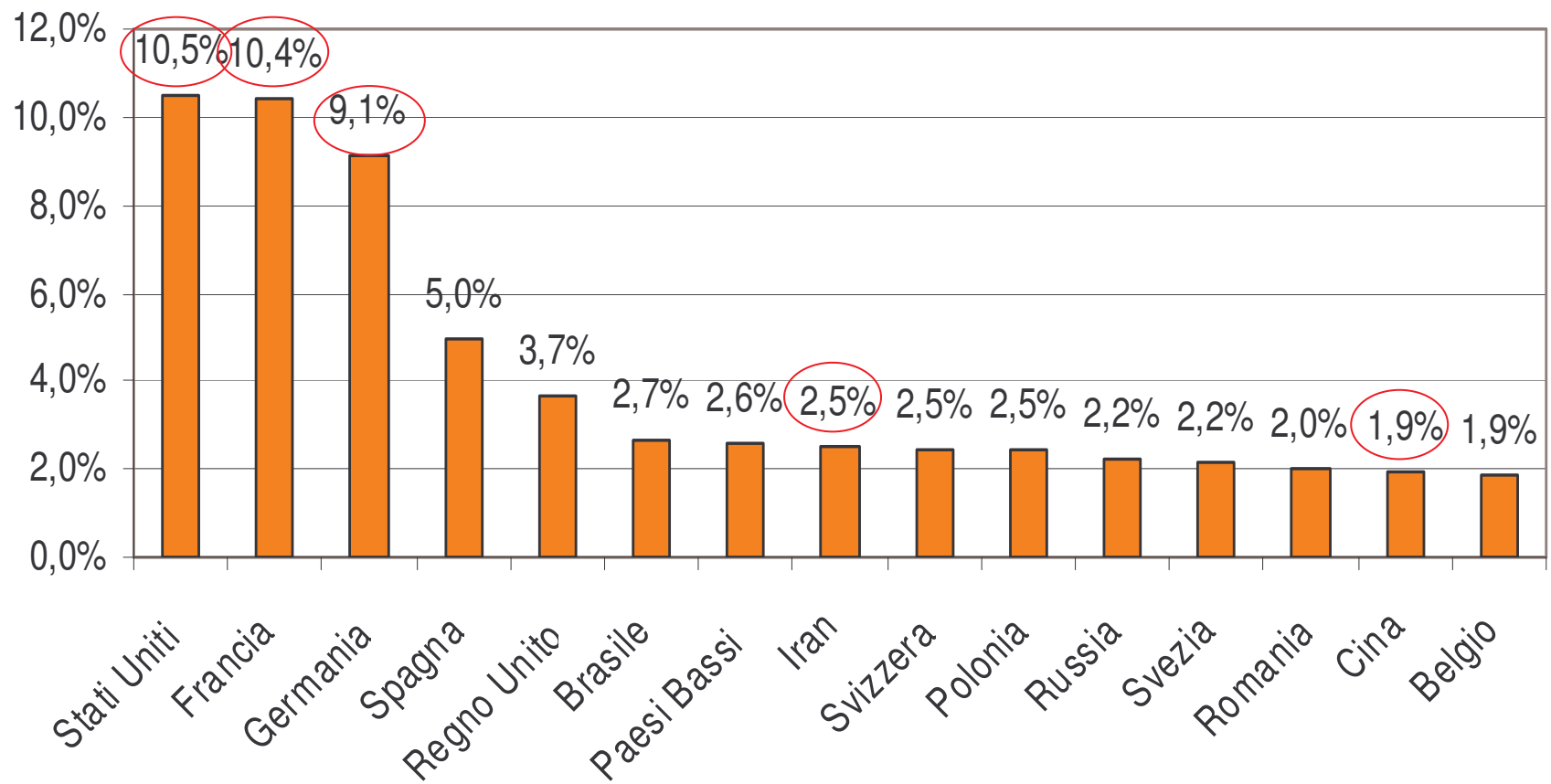
# La composizione del comparto **meccanica:**



## commercio estero / i mercati

Primo Trim. 2009

### Macchinari ed apparecchi (Ateco 2007) Export



**Totale: 61,5%**

Fonte: Elaborazione Centro studi Unioncamere Emilia-Romagna su dati Istat

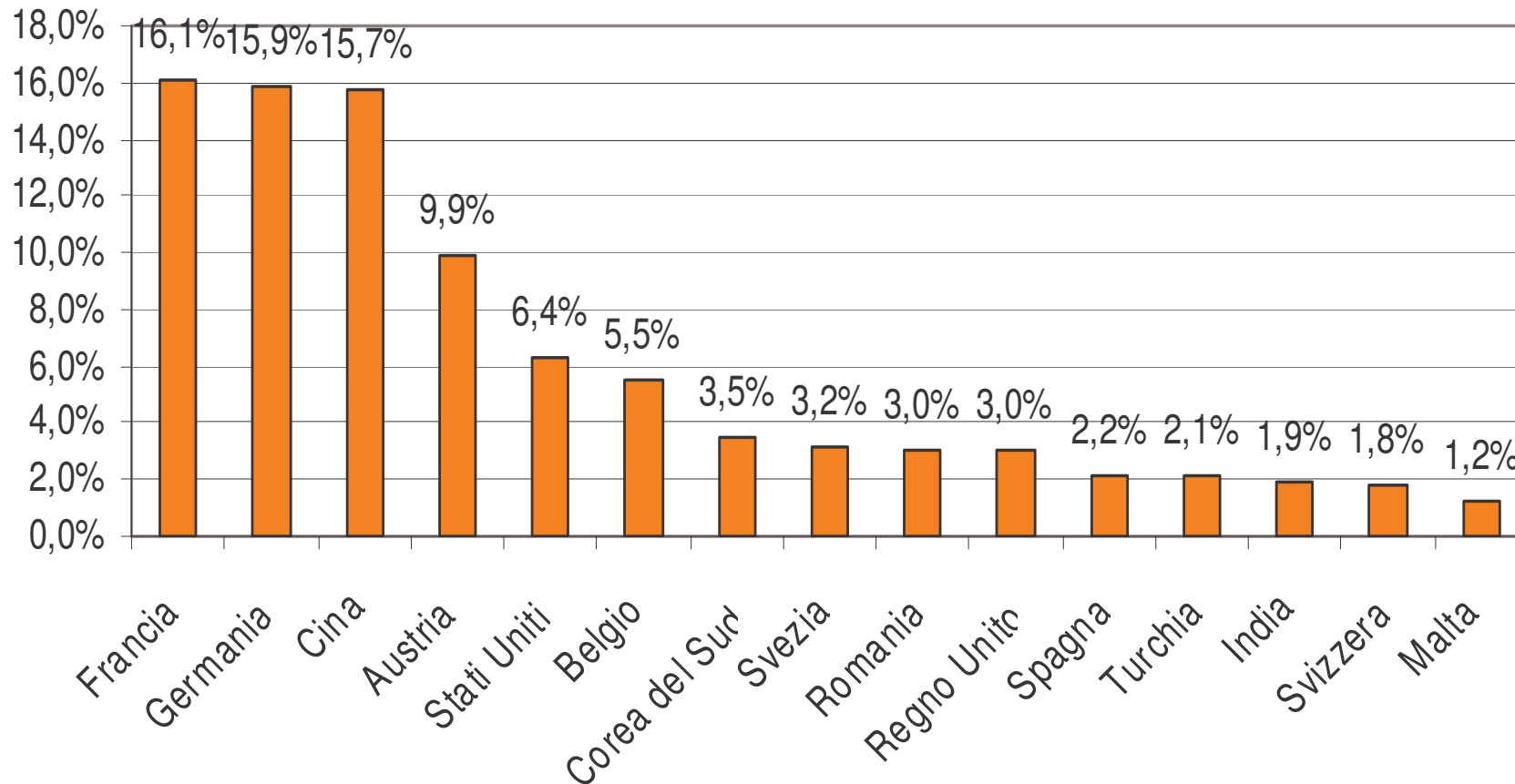
# La composizione del comparto **meccanica**:



## commercio estero / i mercati

Primo Trim. 2009

### Macchinari ed apparecchi (Ateco 2007) Import



**Totale: 91,4%**



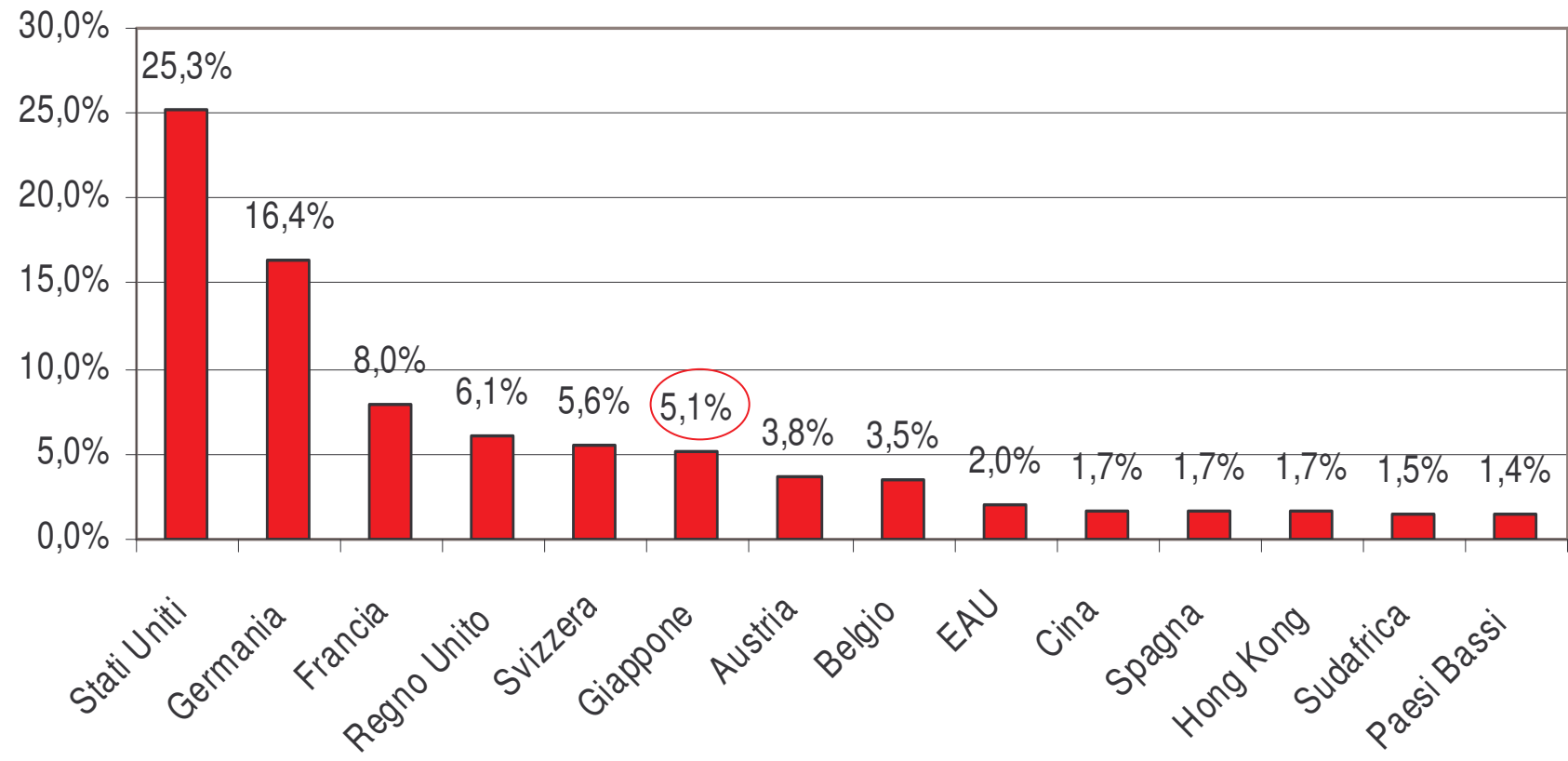
# La composizione del comparto **meccanica**:



## commercio estero / i mercati

Primo Trim. 2009

### Mezzi di trasporto (Ateco 2007) Export



**Totale: 83,8%**

Fonte: Elaborazione Centro studi Unioncamere Emilia-Romagna su dati Istat

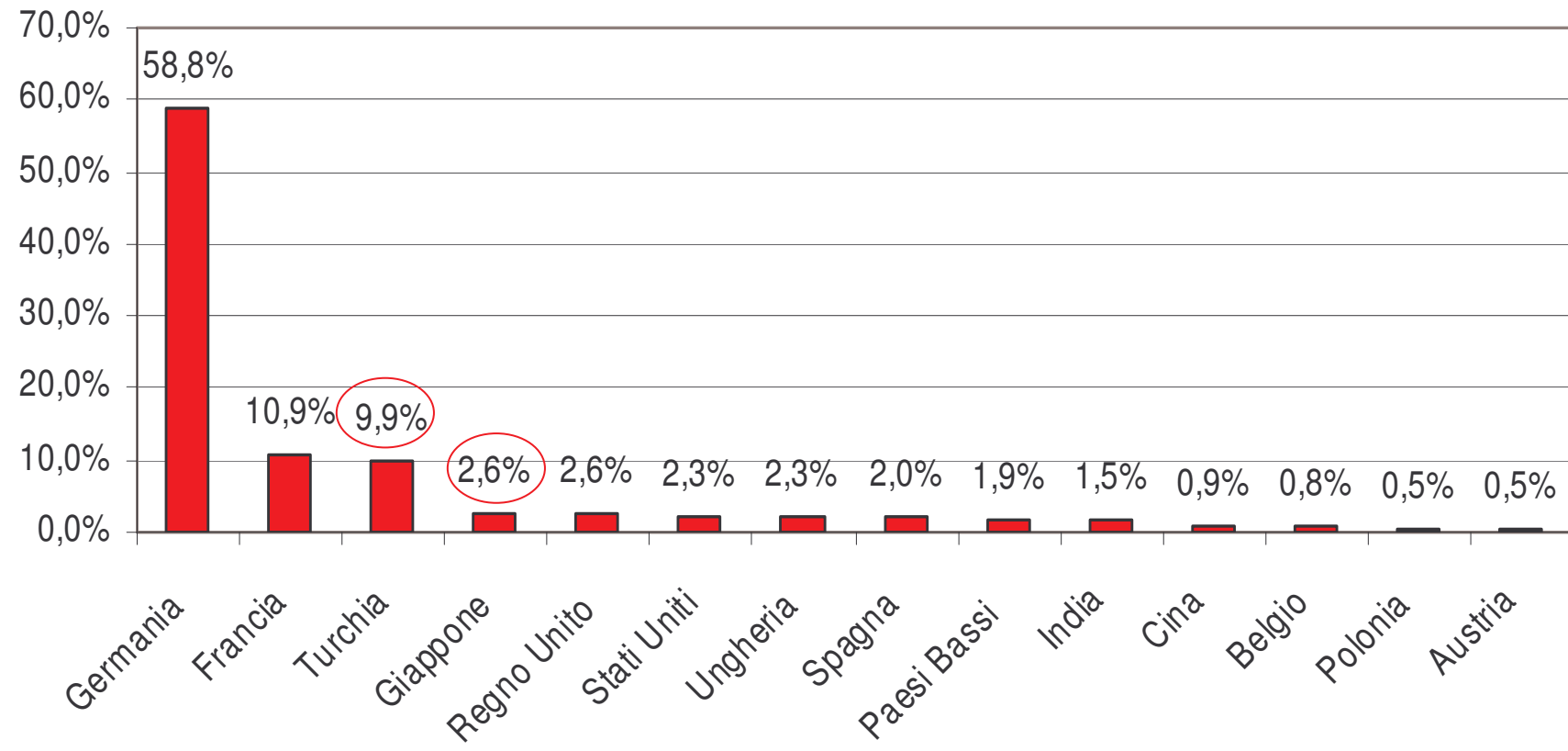
# La composizione del comparto **meccanica**:



## commercio estero / i mercati

Primo Trim. 2009

### Mezzi di trasporto (Ateco 2007) Import



**Totale: 97,5%**

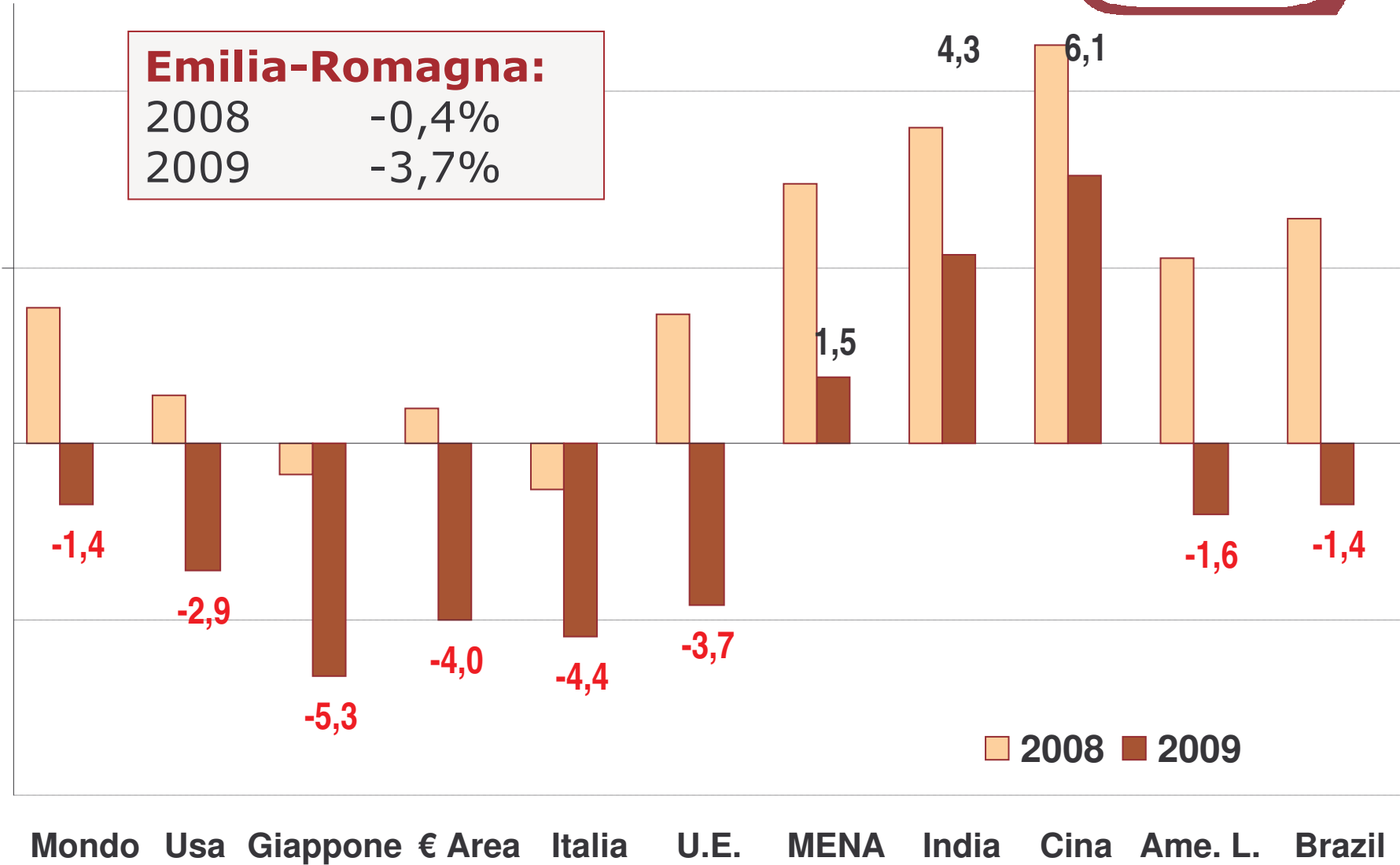
Fonte: Elaborazione Centro studi Unioncamere Emilia-Romagna su dati Istat

## Agenda:

- 1) L'importanza dei comparti;
- 2) La composizione dei comparti;
- 3) L'andamento dei comparti;

# Lo scenario di riferimento:

<b>Emilia-Romagna:</b>	
2008	-0,4%
2009	-3,7%

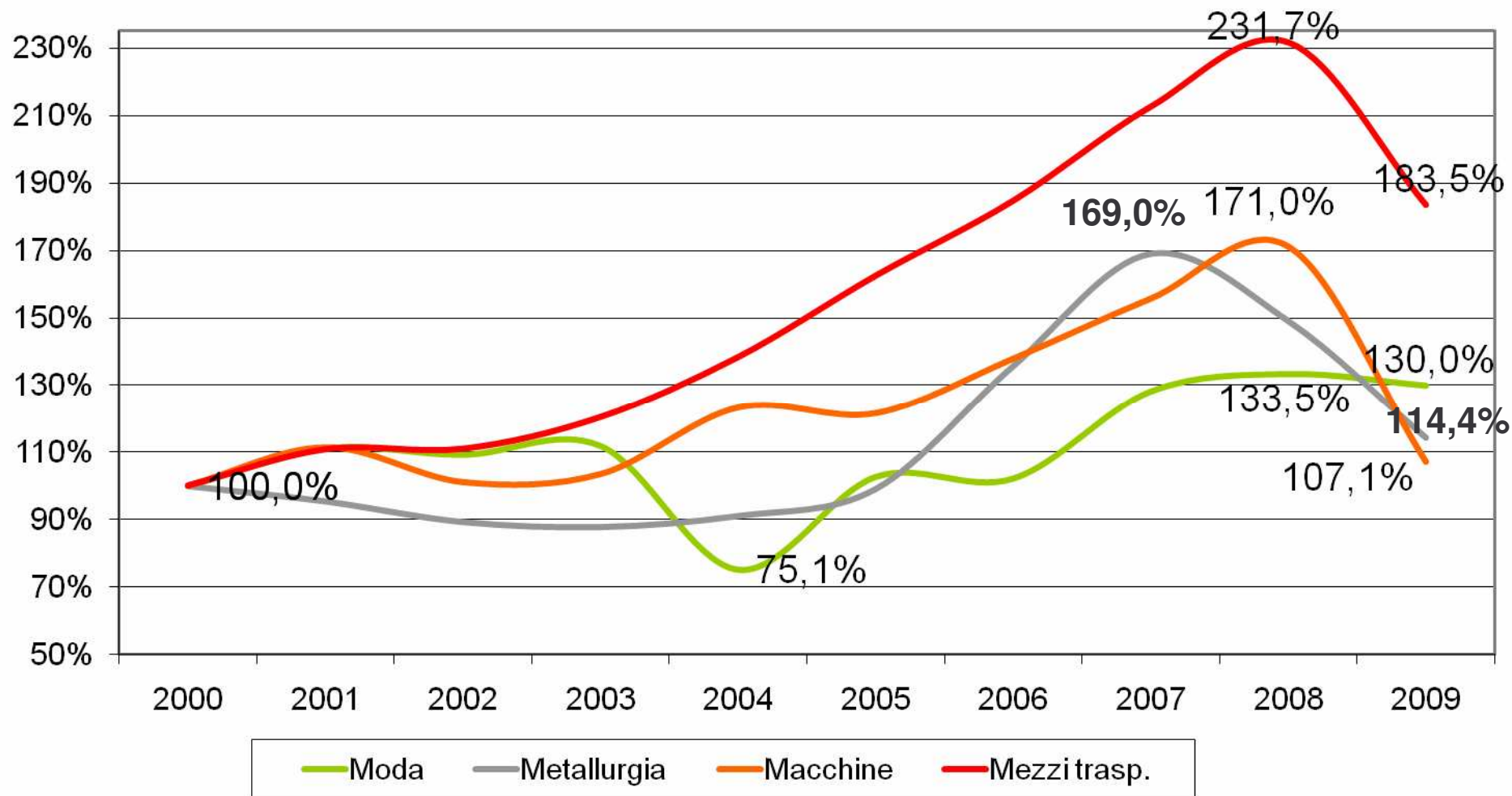


Fonte: Commissione Europea, Economic Forecast, Spring 2009, May 4, 2009

## Andamento dei comparti:

### A) Export

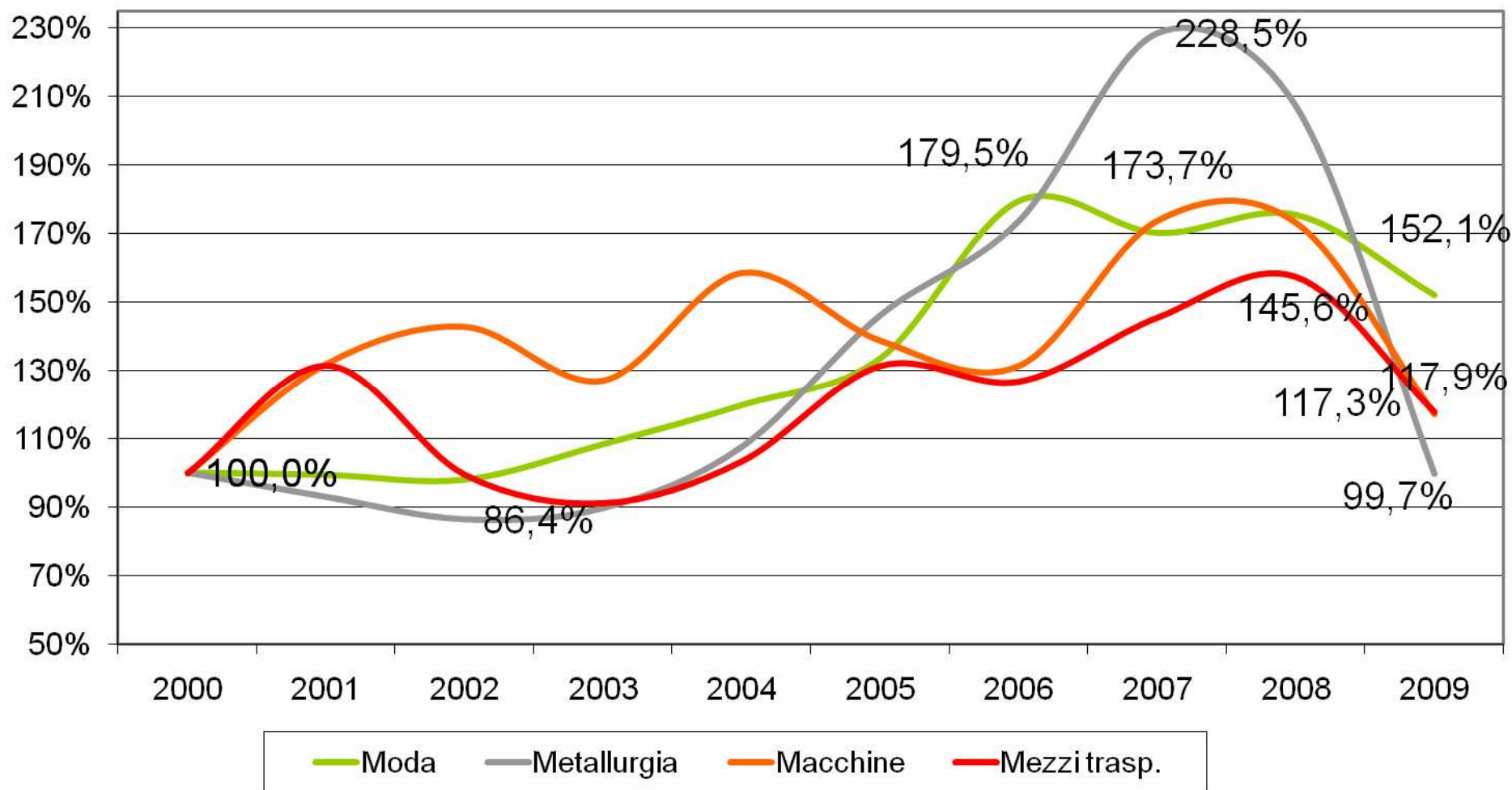
Primi trimestri 2000-2009, Primo trim. 2000=100 (Ateco 2007)



# Andamento dei comparti:

## B) Import

Primi trimestri 2000-2009, Primo trim. 2000=100 (Ateco 2007)



# Andamento della **Moda**: breve periodo 1o trim

	export 2008	export 2009	Var %
CB131-Filati di fibre tessili	8.395.001	5.373.070	-36,0%
CB132-Tessuti	8.552.611	7.486.556	-12,5%
CB139-Altri prodotti tessili	13.665.195	9.996.944	-26,8%
<i>Prodotti tessili</i>	<i>30.612.807</i>	<i>22.856.570</i>	<i>-25,3%</i>
CB141-Articoli di abbigliamento, escluso l'abbigliamento in pelliccia	214.239.317	228.071.222	6,5%
CB142-Articoli di abbigliamento in pelliccia	24.952	201.623	708,0%
CB143-Articoli di maglieria	42.514.768	32.176.751	-24,3%
<i>Abbigliamento</i>	<i>256.779.037</i>	<i>260.449.596</i>	<i>1,4%</i>
CB151-Cuoio conciato e lavorato; articoli da viaggio, borse, pelletteria e selleria; pellicce preparate e tinte	8.854.410	5.371.513	-39,3%
CB152-Calzature	2.254.840	2.033.928	-9,8%
<i>Articoli in pelle</i>	<i>11.109.250</i>	<i>7.405.441</i>	<i>-33,3%</i>
<b>Totale moda</b>	<b>298.501.094</b>	<b>290.711.607</b>	<b>-2,6%</b>

# Andamento della **Meccanica**: breve periodo 1o trim

	export 2008	export 2009	Var %
CH241-Prodotti della siderurgia	3.191.150	3.602.009	12,9%
CH242-Tubi, condotti, profilati cavi e relativi accessori in acciaio (esclusi quelli in acciaio colato)	7.880.990	6.257.290	-20,6%
CH243-Altri prodotti della prima trasformazione dell'acciaio	3.733.513	3.062.763	-18,0%
CH244-Metalli di base preziosi e altri metalli non ferrosi; combustibili nucleari	3.908.489	2.781.537	-28,8%
CH245-Prodotti della fusione della ghisa e dell'acciaio	1.122.821	1.337.128	19,1%
CH251-Elementi da costruzione in metallo	3.251.509	1.020.725	-68,6%
CH252-Cisterne, serbatoi, radiatori e contenitori in metallo	980.842	1.002.683	2,2%
CH253-Generatori di vapore, esclusi i contenitori in metallo per caldaie per il riscaldamento centrale ad acqua calda	95.123	386.740	306,6%
CH254-Armi e munizioni	3.558	1.632	-54,1%
CH257-Articoli di coltelleria, utensili e oggetti di ferramenta	11.507.888	8.211.723	-28,6%
CH259-Altri prodotti in metallo	28.380.837	21.477.272	-24,3%
<i>CH-Metalli di base e prodotti in metallo, esclusi macchine e impianti</i>	<i>64.056.720</i>	<i>49.141.502</i>	<i>-23,3%</i>



# Andamento della **Meccanica**: breve periodo I° trim

Unioncamere  
Emilia-Romagna

	export 2008	export 2009	Var %
CK281-Macchine di impiego generale	139.305.122	96.742.239	-30,6%
CK282-Altre macchine di impiego generale	241.992.851	134.510.383	-44,4%
CK283-Macchine per l'agricoltura e la silvicoltura	91.961.769	52.203.301	-43,2%
CK284-Macchine per la formatura dei metalli e altre macchine utensili	59.921.541	32.506.008	-45,8%
CK289-Altre macchine per impieghi speciali	206.227.867	146.996.440	-28,7%
<i>CK-Macchinari ed apparecchi.</i>	<i>739.409.150</i>	<i>462.958.371</i>	<i>-37,4%</i>
CL291-Autoveicoli	400.463.159	331.371.651	-17,3%
CL292-Carrozzerie per autoveicoli; rimorchi e semirimorchi	7.376.647	6.126.046	-17,0%
CL293-Parti ed accessori per autoveicoli e loro motori	148.348.749	101.337.813	-31,7%
CL301-Navi e imbarcazioni	760	845.723	111179,3%
CL302-Locomotive e di materiale rotabile ferro-tranviario	2.312.613	2.957.938	27,9%
CL303-Aeromobili, veicoli spaziali e relativi dispositivi	978.337	371.126	-62,1%
CL309-Mezzi di trasporto n.c.a.	1.316.211	1.193.815	-9,3%
<i>CL-Mezzi di trasporto</i>	<i>560.796.476</i>	<i>444.204.112</i>	<i>-20,8%</i>
<b>Totale meccanica</b>	<b>1.364.262.346</b>	<b>956.303.985</b>	<b>-29,9%</b>

Fonte: Elaborazione Centro studi Unioncamere Emilia-Romagna su dati Istat. Ateco 2007 Matteo Beghelli

# Andamento dei comparti nel Reg. imprese



	Descrizione attività imprese attive	I Trim. 2008	I Trim. 2009	Var %
DJ27	Produzione di metalli e loro leghe	55	48	-12,7%
DJ28	Fabbricaz.e lav.prod.metallo,escl.macchine	2.482	2.400	-3,3%
DK29	Fabbric.macchine ed appar.mecc.,instal.	1.411	1.459	3,4%
DL30	Fabbric.macchine per uff.,elaboratori	49	50	2,0%
DL31	Fabbric.di macchine ed appar.elettr.n.c.a.	316	316	0,0%
DL32	Fabbric.appar.radiotel.e app.per comunic.	105	106	1,0%
DL33	Fabbric.appar.medicali,precis.,strum.ottici	439	434	-1,1%
DM34	Fabbric.autoveicoli,rimorchi e semirim.	113	114	0,9%
DM35	Fabbric.di altri mezzi di trasporto	37	36	-2,7%
	<i>Totale meccanica</i>	<i>5.007</i>	<i>4.963</i>	<i>-0,9%</i>
DB17	Industrie tessili	1.607	1.554	-3,3%
DB18	Confez.articoli vestiario;prep.pellicce	1.223	1.236	1,1%
DC19	Prep.e concia cuoio;fabbr.artic.viaggio	112	114	1,8%
	<i>Totale moda</i>	<i>2.942</i>	<i>2.904</i>	<i>-1,3%</i>
	<i>Altri settori</i>	<i>61.107</i>	<i>60.708</i>	<i>-0,7%</i>
	<b><i>Totale Registro Imprese Modena</i></b>	<b><i>69.056</i></b>	<b><i>68.575</i></b>	<b><i>-0,7%</i></b>

Fonte: Elaborazione Centro studi Unioncamere Emilia-Romagna su dati Istat. Ateco 2002 Matteo Beghelli

# La congiuntura del comparto **moda** (Ateco 2002)



Variazioni % su stesso trimestre anno precedente

DB 17 Maglieria	2008				2009
	1	2	3	4	1
Produzione	-2,9	-4	-9,9	-9,4	-9,3
Fatturato	-4,2	-3,2	-9,6	-11,2	-6,1
Ordini interni	-6,8	-6,6	-11	-8,8	-4,8
Ordini esteri	-4,1	-6,4	-8,1	-9,7	2,4

DB 18 Abbigliamento	2008				2009
	1	2	3	4	1
Produzione	-4,7	-3,9	-7	-3	-9,6
Fatturato	-4	-2	-5,4	-5,9	-6,9
Ordini interni	5,8	-5,8	-8,9	-7,2	-13,8
Ordini esteri	10,4	1,8	-0,9	-5,2	-6,7

Fonte: Congiuntura Camera di Commercio di Modena. Si ringrazia il Dr. Giardino

Matteo Beghelli

# La congiuntura del comparto **meccanica** (Ateco 2002)

Unioncamere  
Emilia-Romagna

Variazioni % su stesso trimestre anno precedente

DJ28 Prod. in metallo	2008				2009
	1	2	3	4	1
Produzione	0,3	4,6	-3,4	-11,4	-30
Fatturato	1,7	4,4	-1,4	-13,6	-31,2
Ordini interni	-0,8	12,4	4,4	-10,4	-33,7
Ordini esteri	1	4,9	-5,8	0,4	-38,4

DK 29 Macchine ed apparati meccanici	2008				2009
	1	2	3	4	1
Produzione	7	5,7	-0,5	-9	-30
Fatturato	10	9,2	2	-5,6	-30,5
Ordini interni	6,9	5,5	0,5	-9,6	-24,8
Ordini esteri	4,6	2,2	11,1	-8,9	-32,1

Fonte: Congiuntura Camera di Commercio di Modena. Si ringrazia il Dr. Giardino

Matteo Beghelli

# La congiuntura del comparto **meccanica** (Ateco 2002)

Unioncamere  
Emilia-Romagna

Variazioni % su stesso trimestre anno precedente

DL Macchine elettriche	2008				2009
	1	2	3	4	1
Produzione	5,1	2,4	-1,2	-11,1	-29,6
Fatturato	6,1	7,2	-4,6	-14,9	-27,8
Ordini interni	3,7	-3	-8,6	-12,1	-19
Ordini esteri	13,8	1,5	-8,1	-9,7	-18

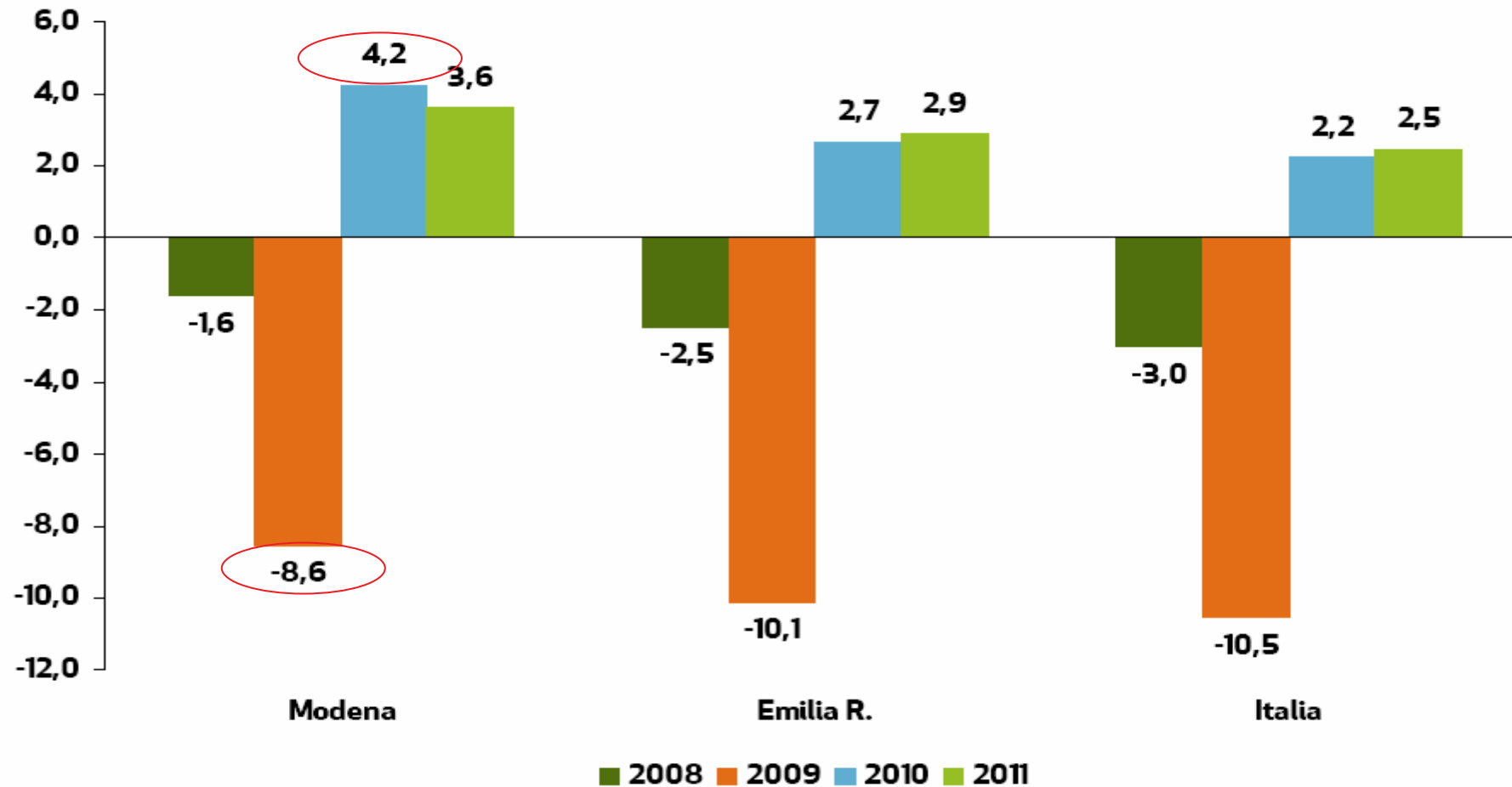
DM 34 Mezzi di trasporto	2008				2009
	1	2	3	4	1
Produzione	3,7	5,3	11,8	-4	-16
Fatturato	31,3	12,4	21,2	-0,9	-13,9
Ordini interni	3,8	4,6	-6,8	-6	-10,5
Ordini esteri	2,9	2,7	-0,3	4,4	0

Fonte: Congiuntura Camera di Commercio di Modena. Si ringrazia il Dr. Giardino

Matteo Beghelli

# Gli scenari previsionali

lo scenario per Modena | le esportazioni (var. %)



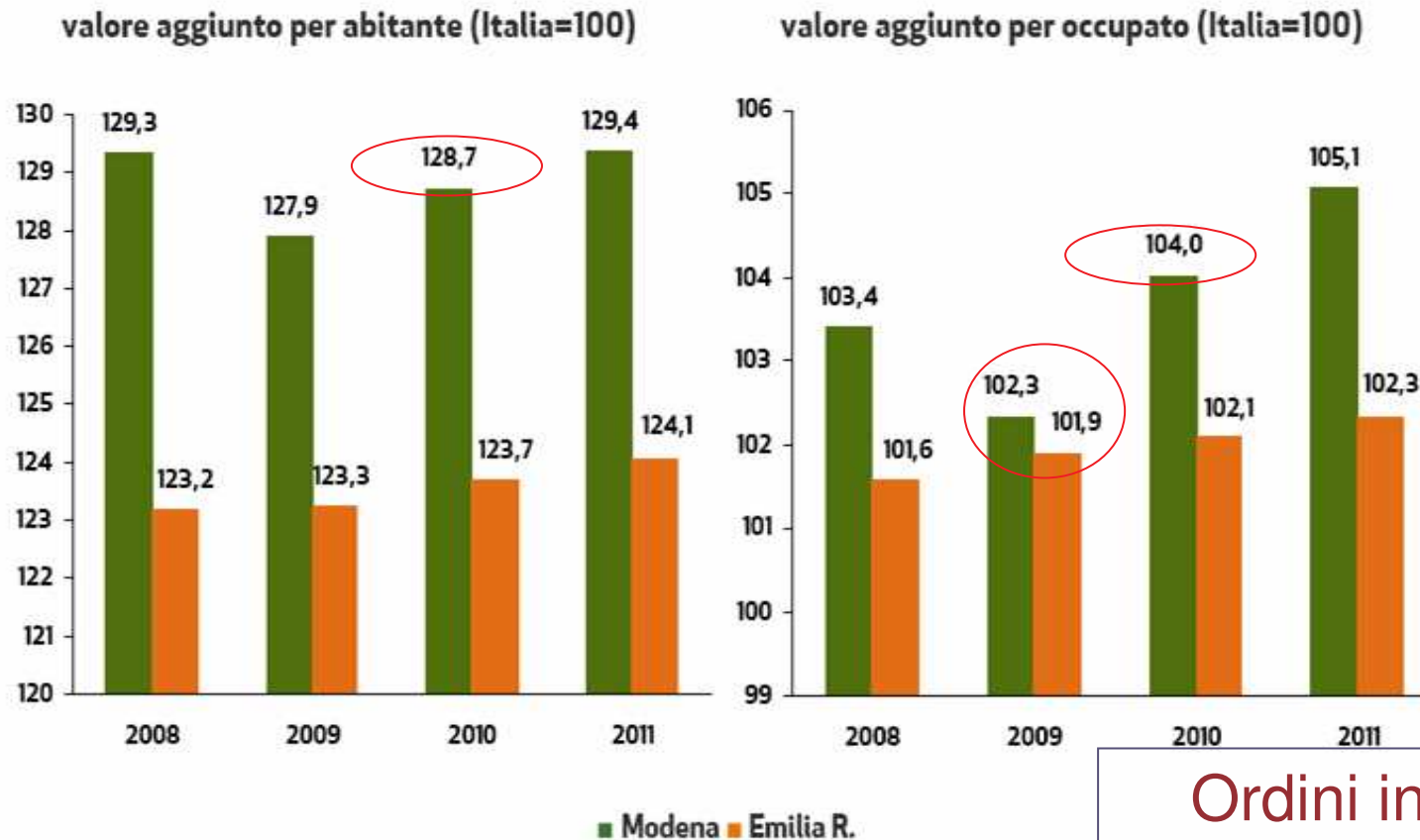
# Gli scenari previsionali

lo scenario per Modena | il valore aggiunto per settore (var. %)

	Modena		Emilia R.		Italia	
	2009	2010	2009	2010	2009	2010
agricoltura	3,6	2,3	3,4	2,3	1,1	1,1
industria	-12,8	1,9	-12,5	0,6	-13,4	-0,3
costruzioni	-5,6	-0,1	-7,3	0,0	-10,1	-1,4
servizi	-0,3	0,9	-0,2	1,0	-1,5	0,2
-commercio, riparazioni, alberghi e ristoranti trasporti, comunicazioni	-1,8	0,0	-1,0	0,2	-	-
-intermediazione monetaria e finanziaria att. immobiliari e imprenditoriali	-0,1	1,7	0,1	1,5	-	-
-altre attività di servizi	1,6	0,6	0,5	1,1	-	-
<b>totale</b>	<b>-5,0</b>	<b>1,2</b>	<b>-3,9</b>	<b>0,8</b>	<b>-4,5</b>	<b>0,1</b>

# Gli scenari previsionali

lo scenario per Modena | gli indici strutturali



Ordini industria  
tedesca II trim



**Matteo Beghelli**

Centro studi e monitoraggio dell'economia  
Unioncamere Emilia-Romagna

Tel: 051-63-77-024

mail: [matteo.beghelli@rer.camcom.it](mailto:matteo.beghelli@rer.camcom.it)