



INTESA  SANPAOLO

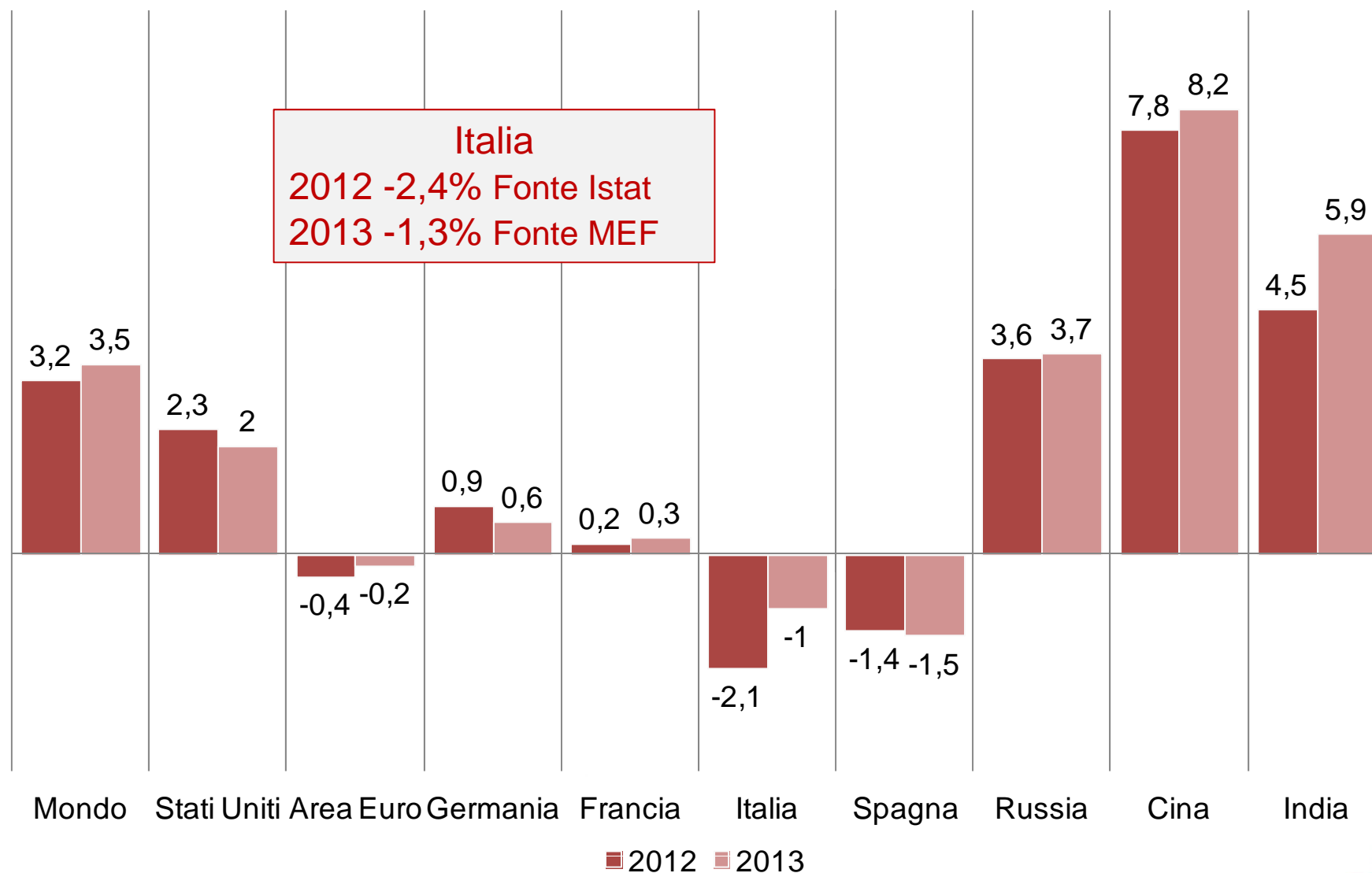


Congiuntura industriale in Emilia-Romagna

Anno 2012

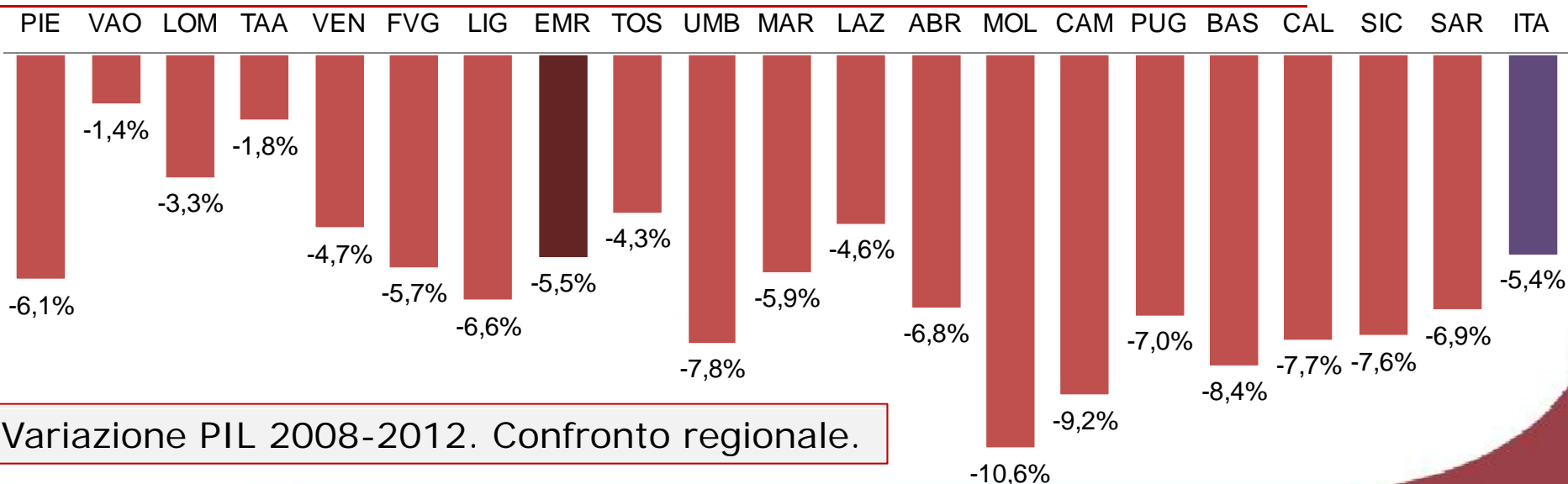
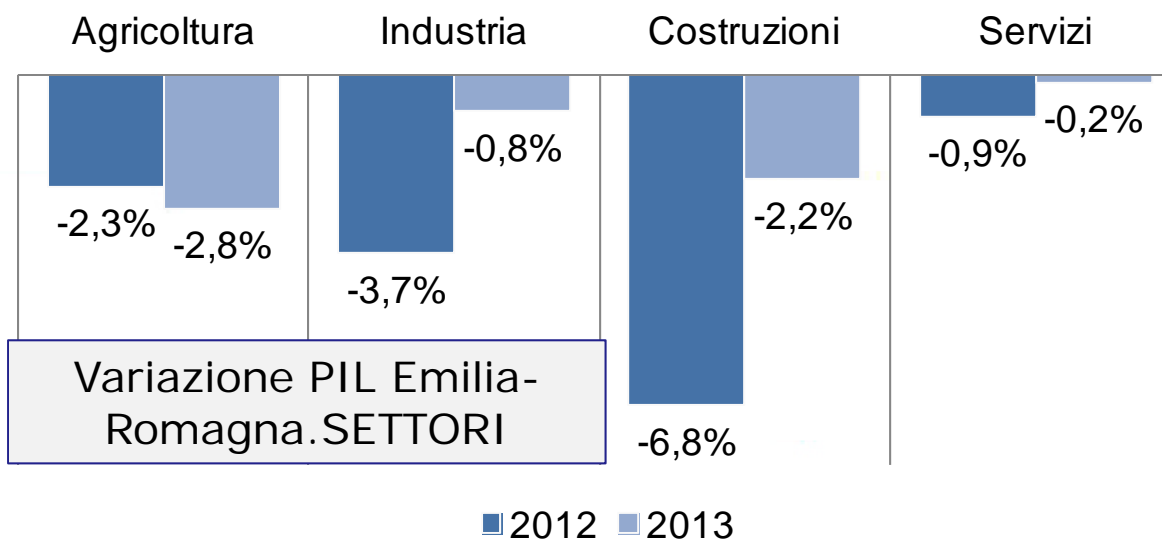
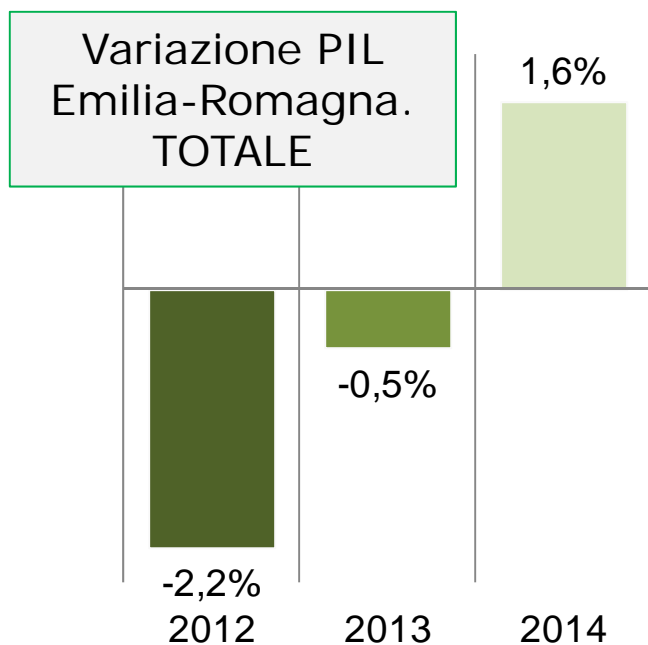
Scenario Internazionale

Prodotto interno lordo

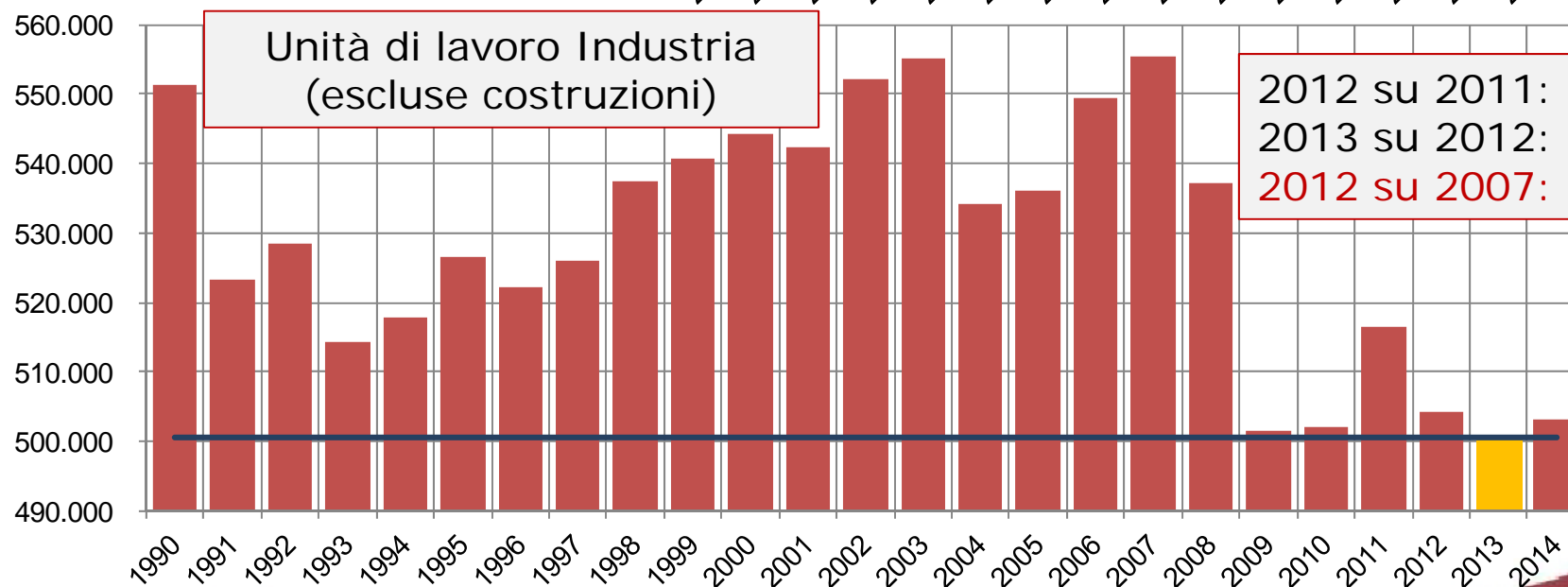
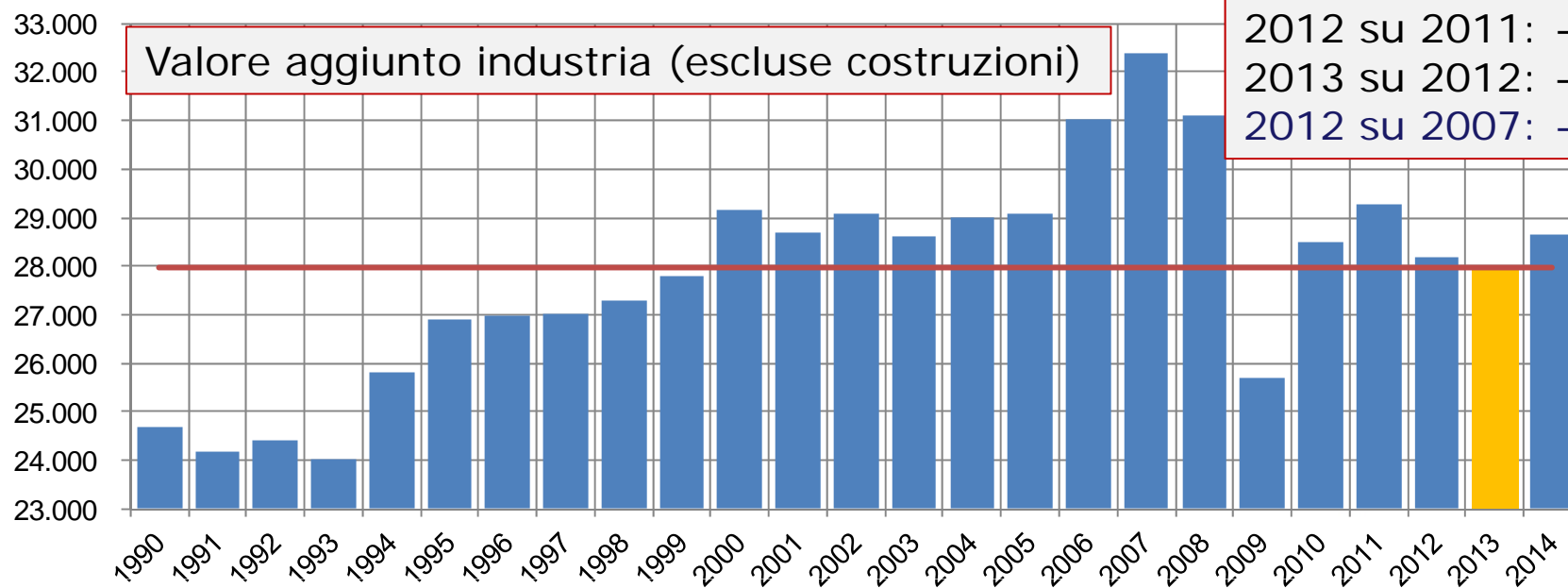


Fonte: Imf, World Economic Outlook Update, January 23, 2013

Regionale: PIL



Industria Emilia-Romagna



Variazione dell'occupazione dipendente

	Giugno 2012	Giugno 2008	Diff.	Variazione Percentuale
Alimentare	60.646	58.980	1.666	2,8%
Sistema moda	43.972	49.851	-5.879	-11,8%
Legno, mobili	22.251	26.061	-3.810	-14,6%
Carta, editoria	15.263	17.275	-2.012	-11,6%
Chimico	17.601	17.899	-298	-1,7%
Gomma plastica	17.625	19.123	-1.498	-7,8%
Ceramica	35.608	43.386	-7.778	-17,9%
Metalli	89.404	102.613	-13.209	-12,9%
Elett.elettronica	38.549	41.704	-3.155	-7,6%
Macchinari	89.557	95.561	-6.004	-6,3%
Mezzi trasporto	18.578	20.358	-1.780	-8,7%
Altro manifatt.	12.356	12.938	-582	-4,5%
Totale	461.410	505.749	-44.339	-8,8%

Occupazione e Cassa integrazione guadagni

Indagine sulle Forze di lavoro Emilia-Romagna. anno 2012

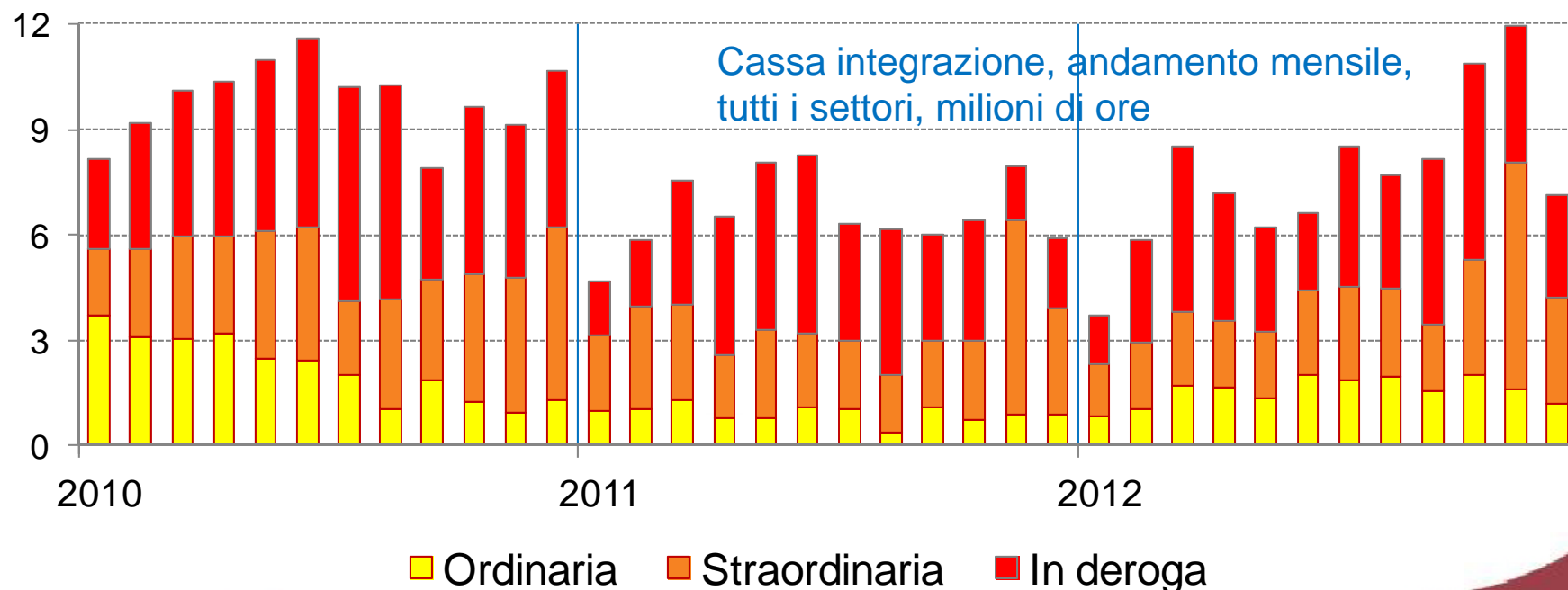
	var. %
Occupazione	-0,3%
Industria ss	-3,9%
Costruzioni	+3,8%
Servizi	+0,9%
Tasso di disoccup IV trim	8,2%

Fonte: Istat

Cassa integrazione guadagni. Tutti i settori gennaio-dicembre 2012

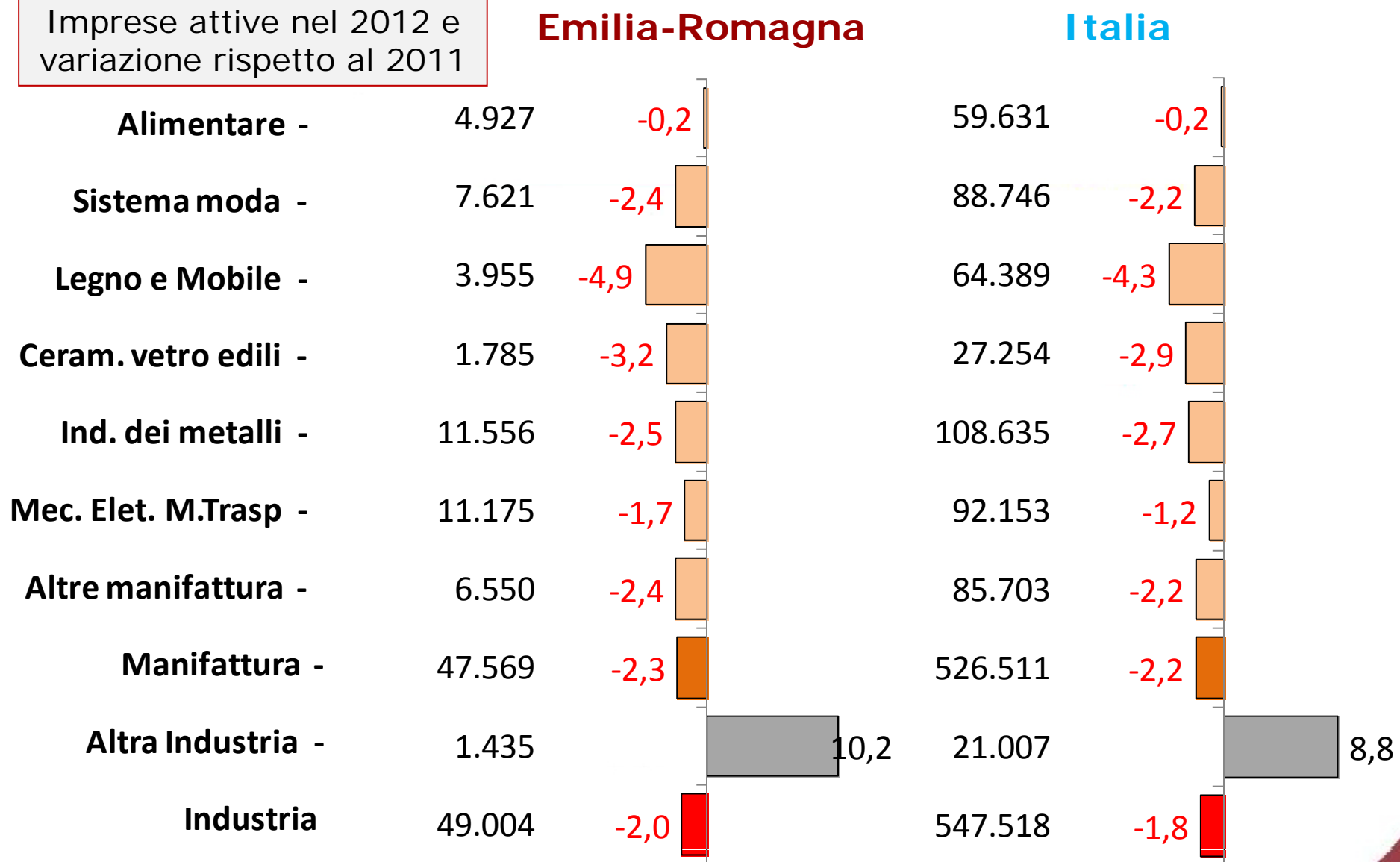
	ore (mln)	var. %
ordinaria	18,9	71,3
straordinaria	31,5	3,1
deroga	42,1	10,3
totale	92,5	16,0

Fonte : Inps



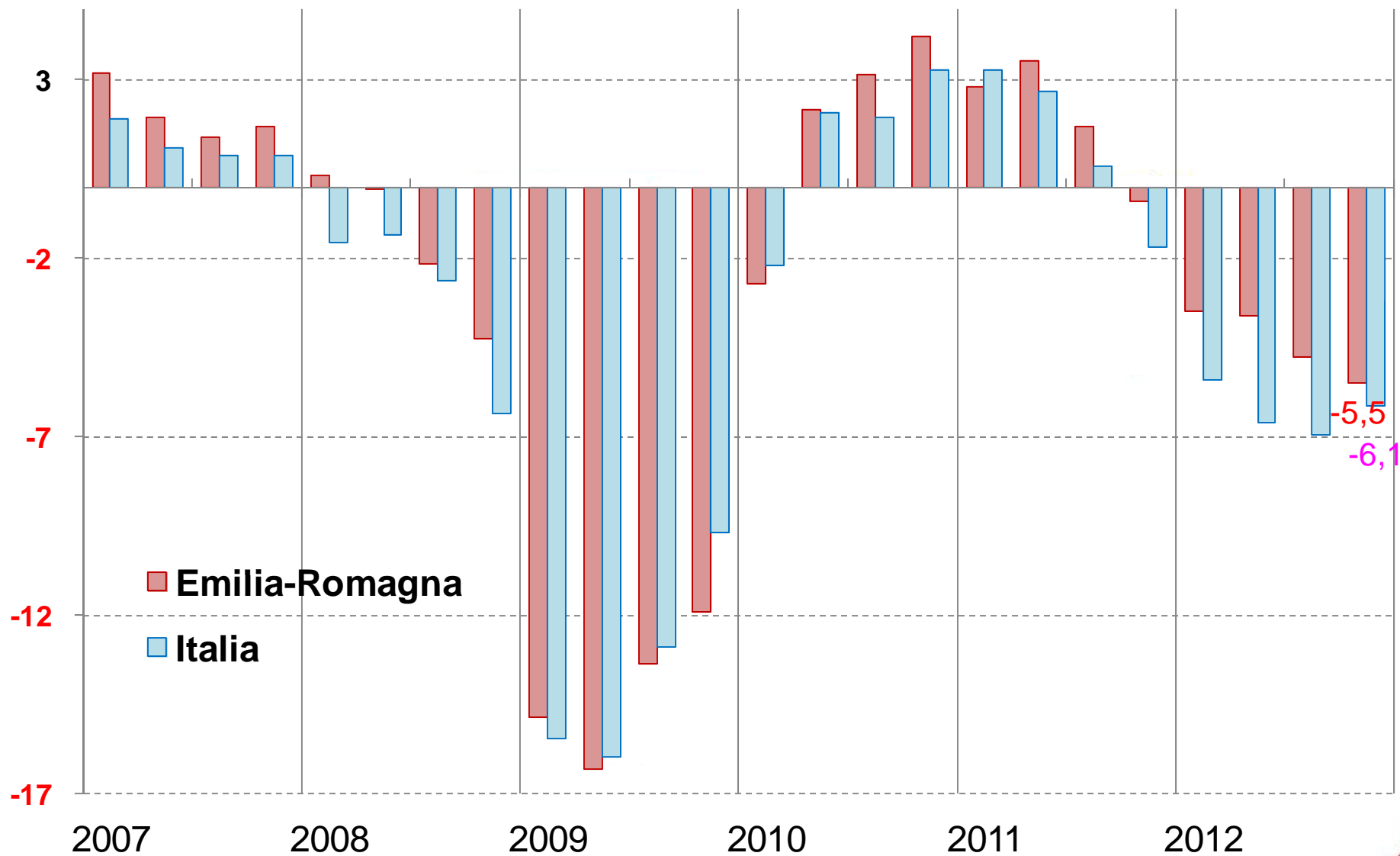
Demografia delle Imprese

Imprese attive nel 2012 e variazione rispetto al 2011



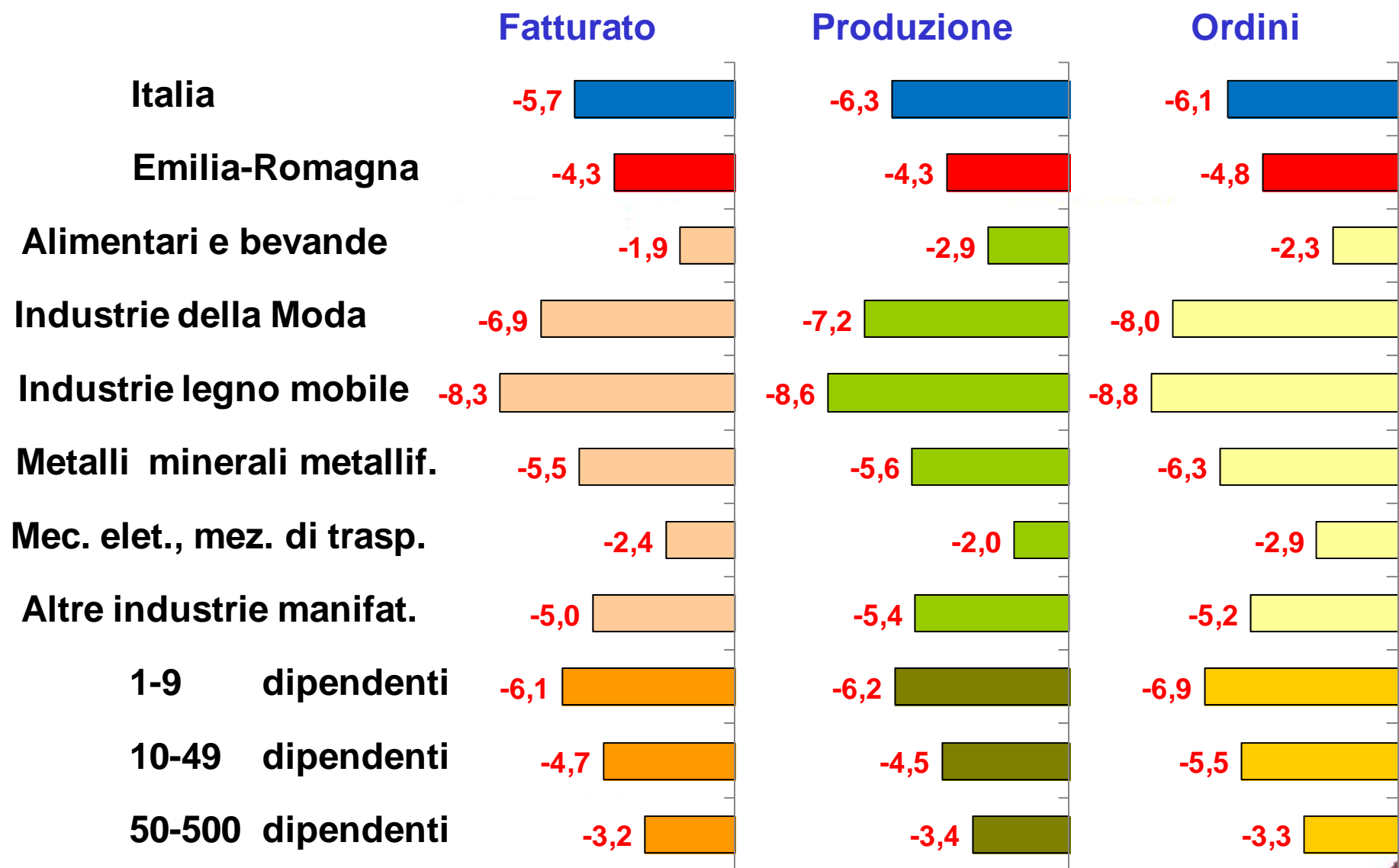
Fonte: Infocamere - Movimprese

Manifattura – Andamento della produzione



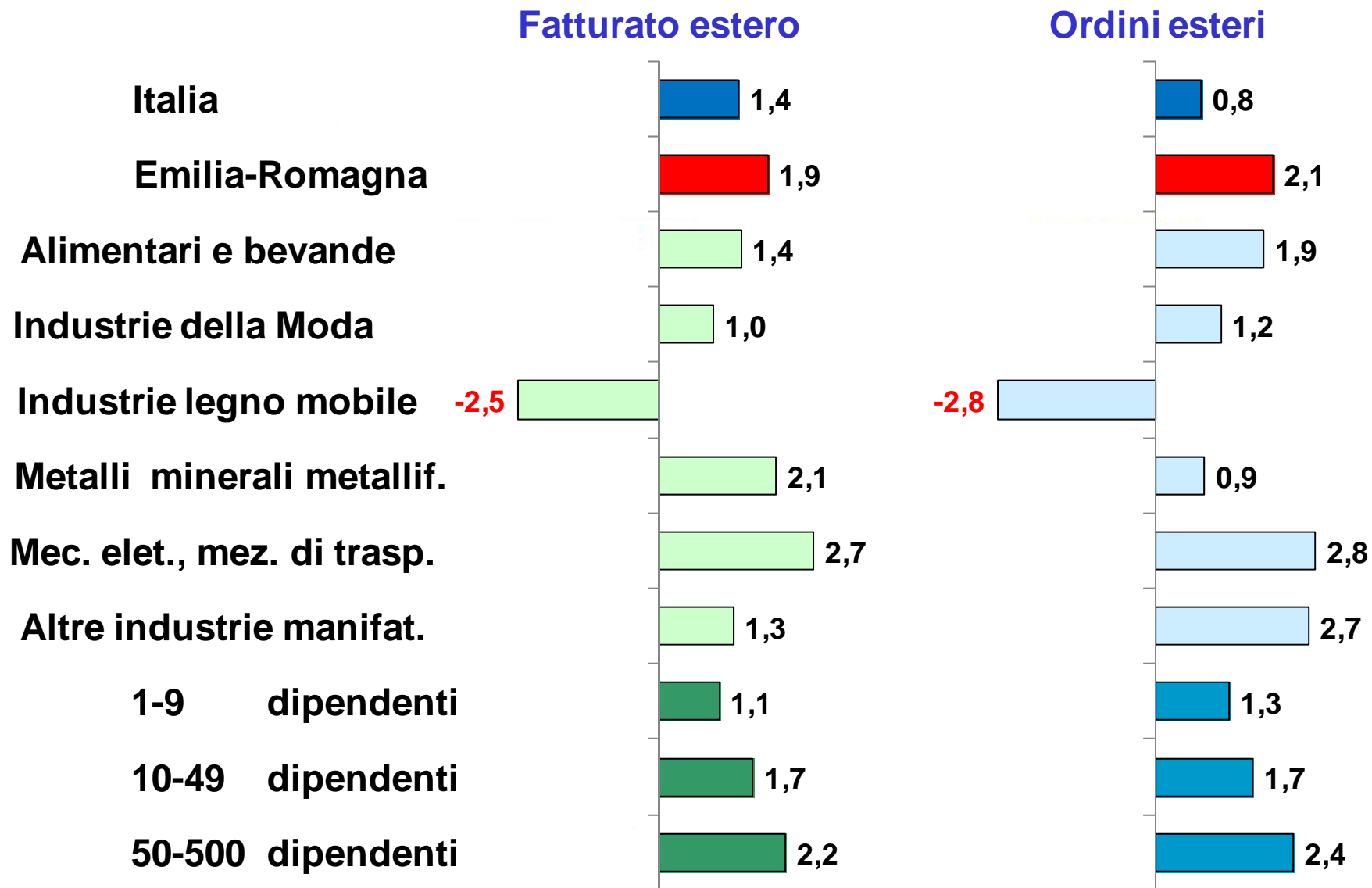
Unioncamere Emilia-Romagna, Unioncamere, Indagine congiunturale sull'industria

Manifattura – anno 2012



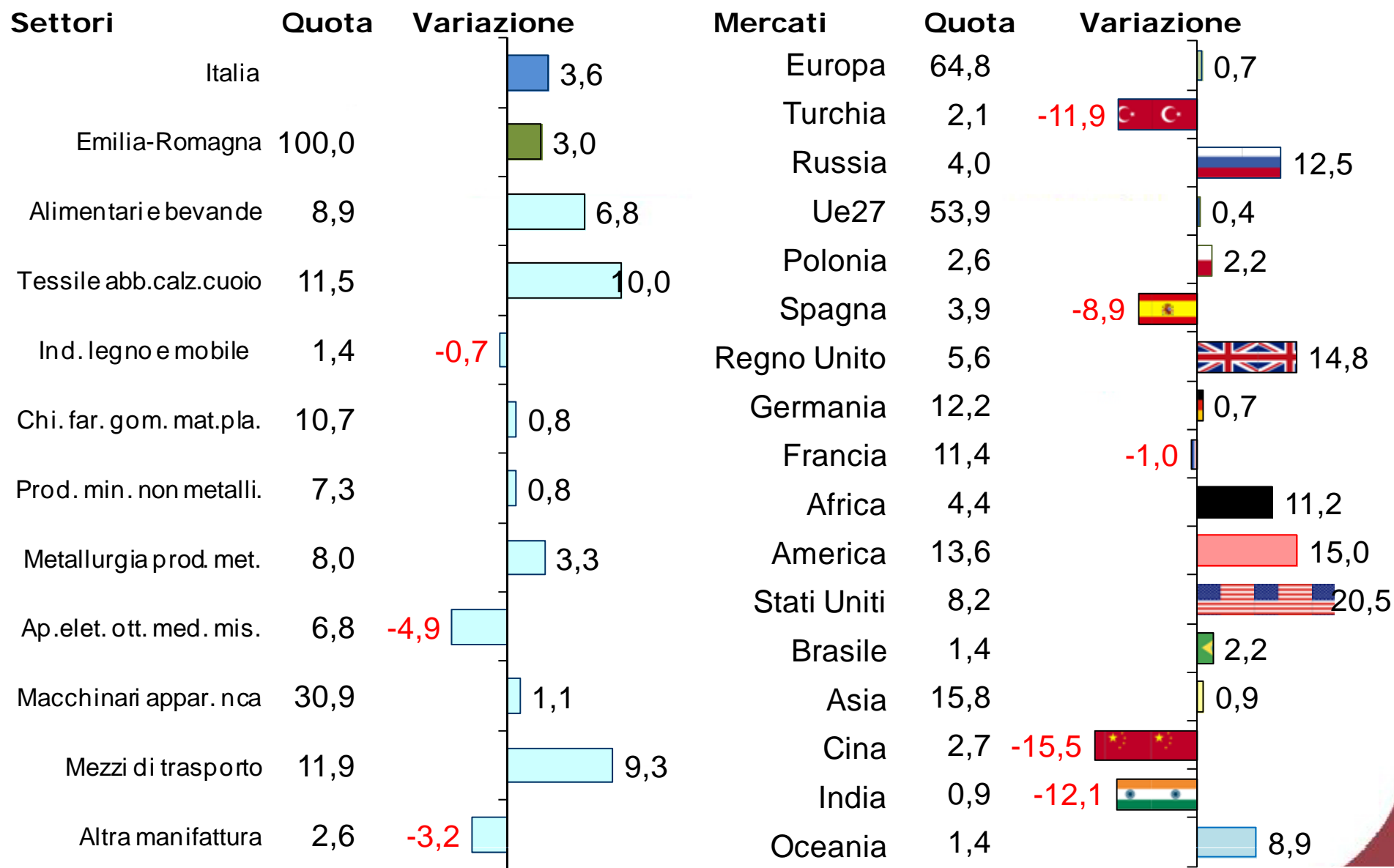
Unioncamere Emilia-Romagna, Unioncamere, Indagine congiunturale sull'industria

Manifattura – anno 2012



Unioncamere Emilia-Romagna, Unioncamere, Indagine congiunturale sull'industria

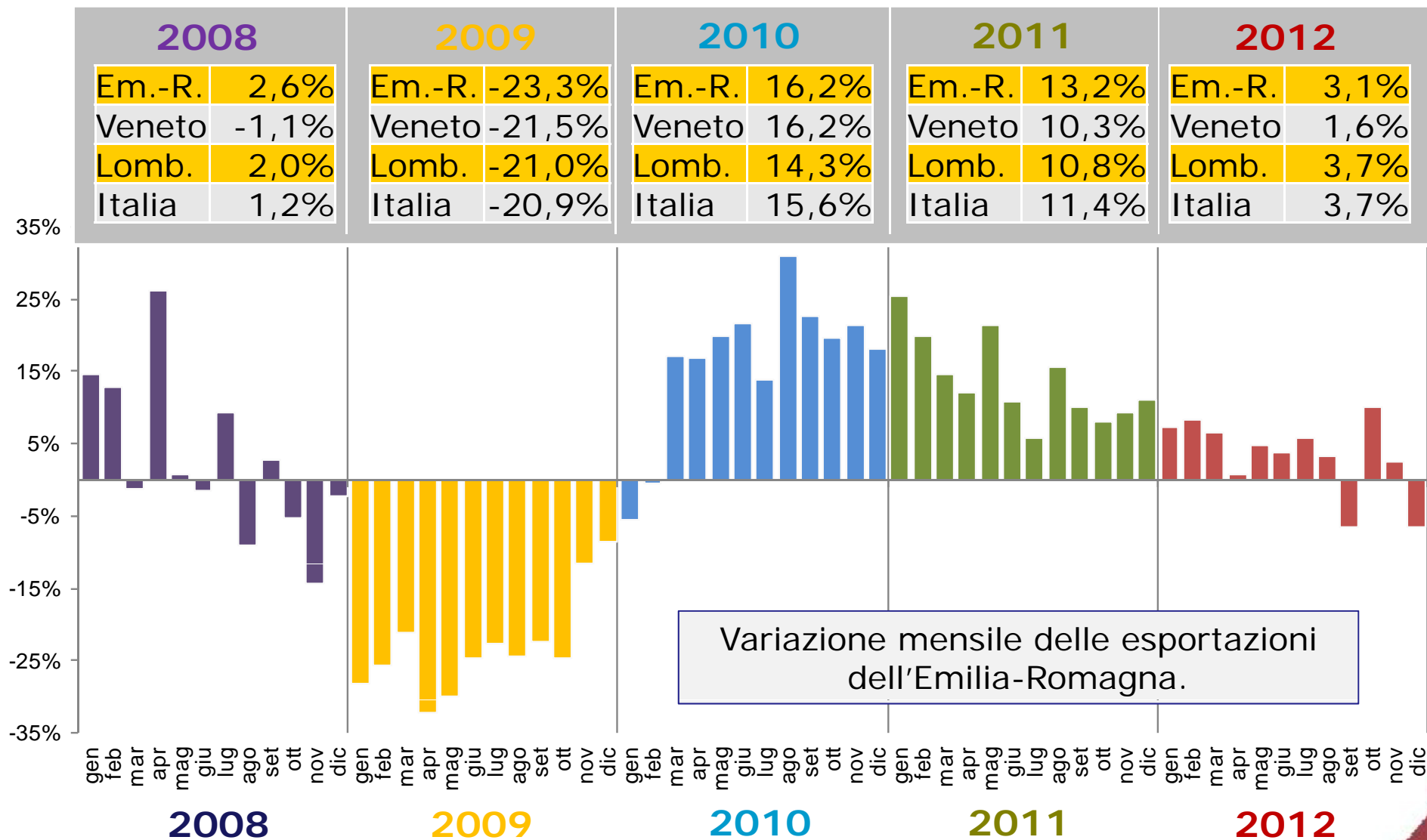
Esportazioni: settori e paesi – anno 2012



Fonte: Istat

industria manifatturiera

Esportazioni: Emilia-Romagna

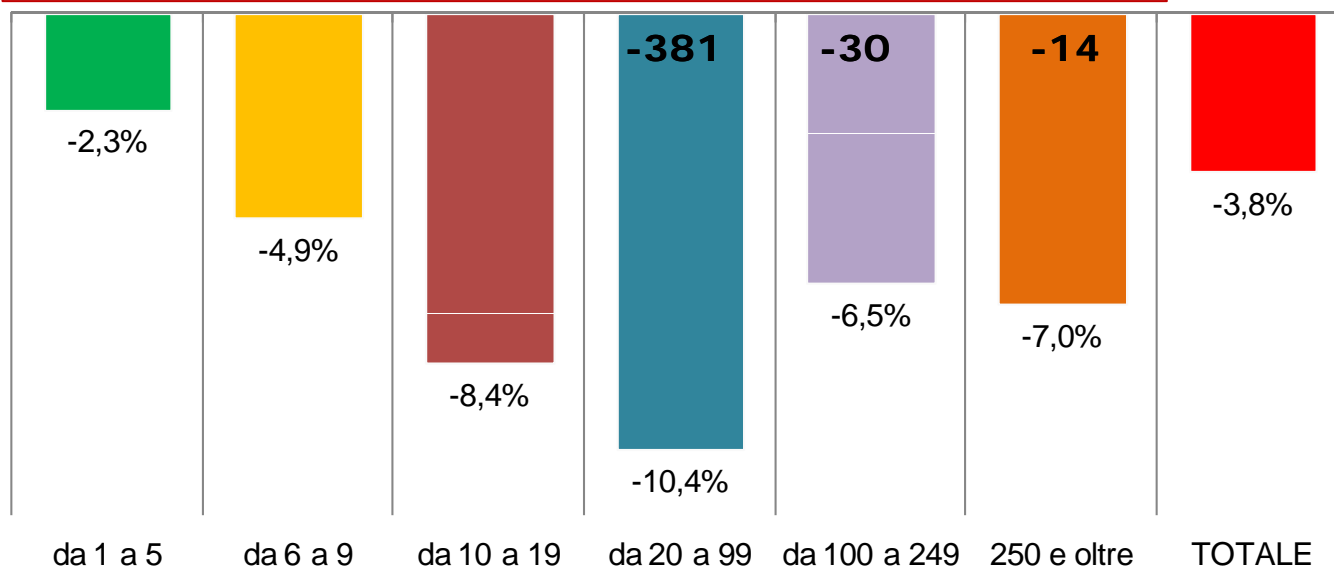


Fonte: Istat

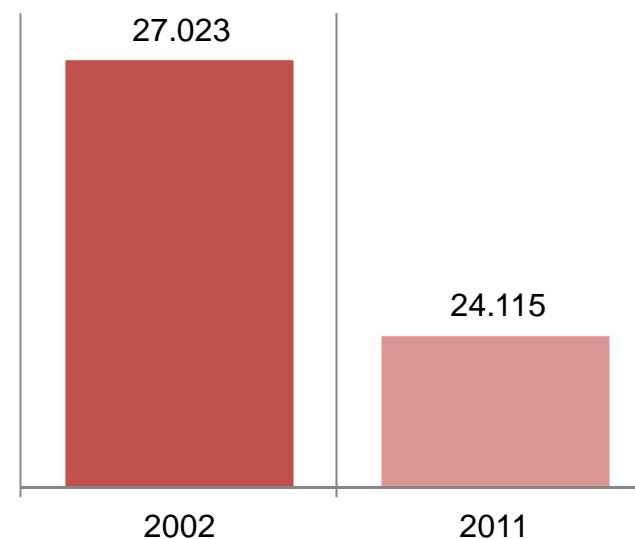
Export & reti

Domanda mondiale: +13%
Export Emilia-Romagna: +0,9%

Variazione 2007-2012 imprese manifatturiere per classe dimensionale



Numero di imprese esportatrici



Contratti di rete a dicembre 2012 in Emilia-Romagna:

Contratti: **145**
Imprese coinvolte: **482**