

Imprese Femminili

31 marzo 2021

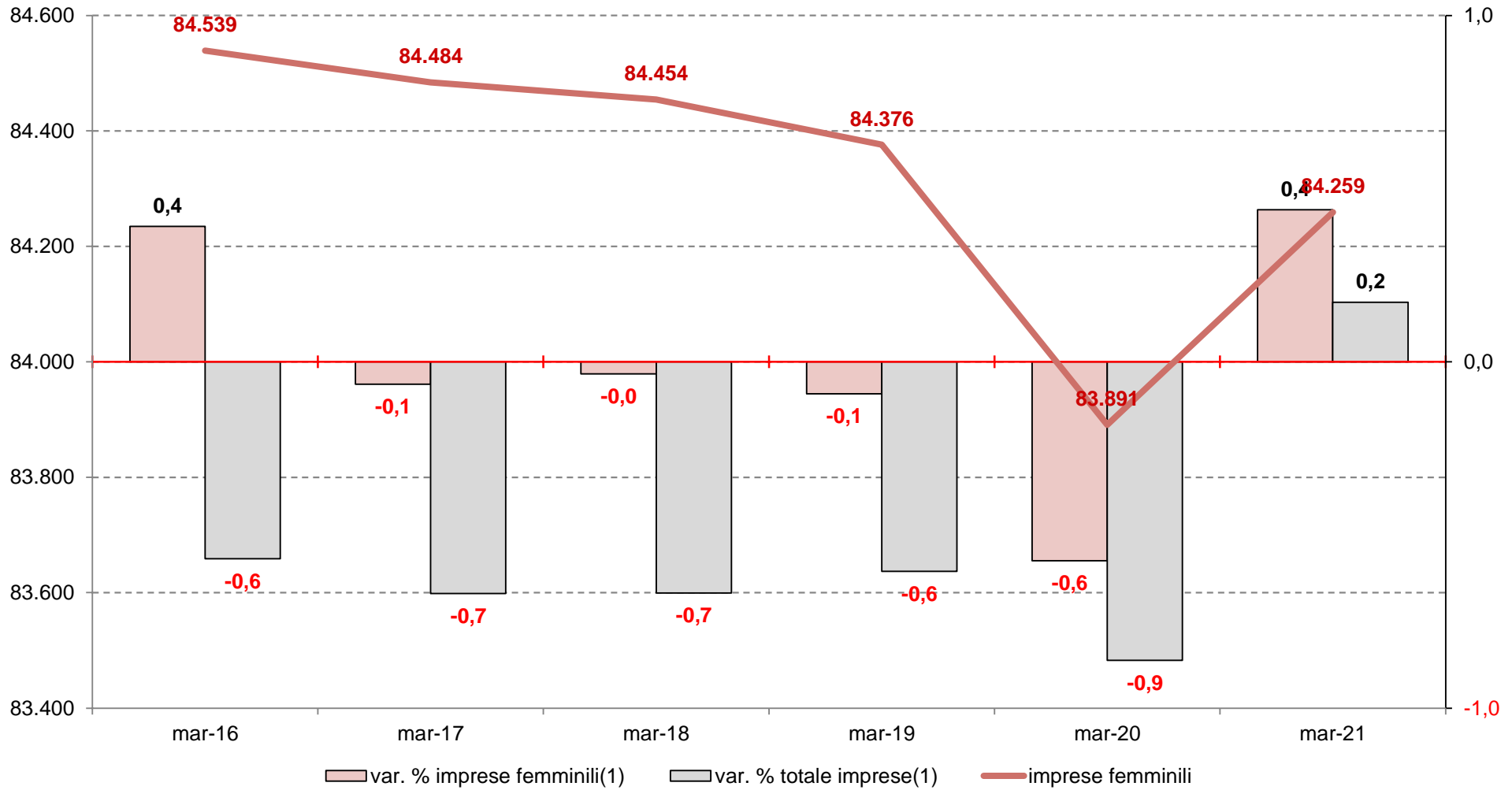
I dati del Registro delle imprese
delle Camere di commercio
dell'Emilia-Romagna

<http://www.ucer.camcom.it>

Indice delle tavole

	Pag.
Numero delle imprese femminili e tasso di variazione tendenziale delle imprese femminili e del totale delle imprese. Emilia-Rom	6
Numero delle imprese non femminili e tasso di variazione tendenziale delle imprese non femminili e del totale delle imprese. En	7
Serie storica della differenza tendenziale(1) delle imprese attive femminili per forma giuridica delle imprese.	8
Composizione per forma giuridica delle imprese attive femminili e non femminili, (quote percentuali). Emilia-Romagna	9
Serie storica della differenza tendenziale(1) delle imprese attive femminili per settore di attività delle imprese.	10
Composizione per settore di attività economica delle imprese attive femminili e non femminili, (quote percentuali). Emilia-Roma	11
Imprese attive femminili in Emilia-Romagna, tasso di variazione per forma giuridica e macro settore di attività.	12
Imprese attive femminili, non femminili e totali, stock, quote e variazione. Regioni italiane	13
Imprese attive femminili, non femminili e totali per forma giuridica, stock, quote e variazione. Emilia-Romagna e Italia	14
Imprese attive femminili, non femminili e totali per macro-settore di attività economica, stock, quote e variazione. Emilia-Romag	15
Imprese attive femminili, non femminili e totali per divisione di attività economica, stock, quote e variazione. Emilia-Romagna	16
Imprese attive femminili, non femminili e totali per divisione di attività economica, stock, quote e variazione. Italia	17
Imprese attive femminili, non femminili e totali per sezione di attività economica, stock, quote e variazione. Emilia-Romagna	18
Analisi e banca dati Unioncamere Emilia-Romagna	22

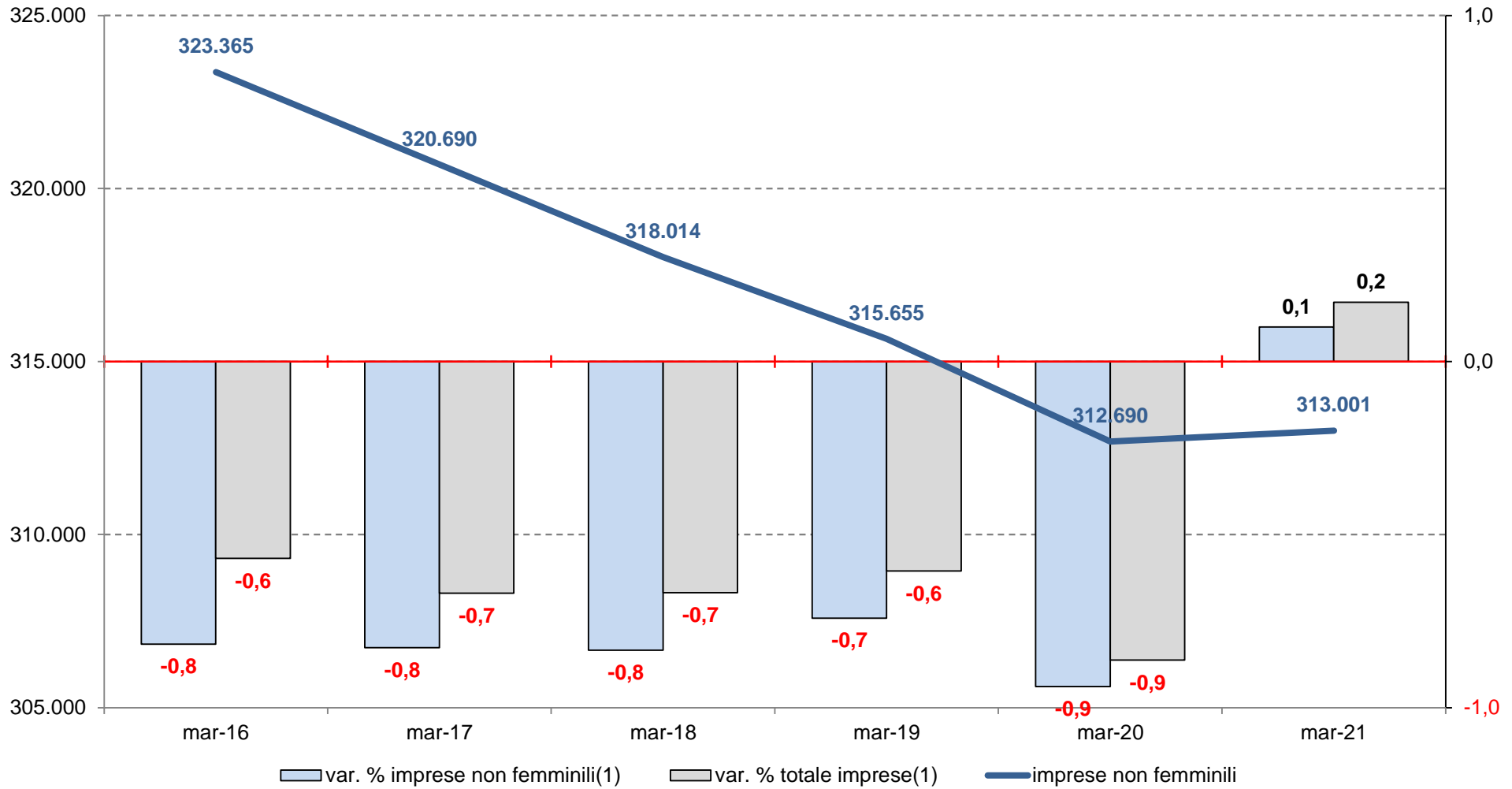
Numero delle imprese femminili e tasso di variazione tendenziale delle imprese femminili e del totale delle imprese. Emilia-Romagna



(1) Tasso di variazione percentuale tendenziale (sullo stesso periodo dell'anno precedente).

Elaborazioni Unioncamere Emilia-Romagna su dati InfoCamere Movimprese

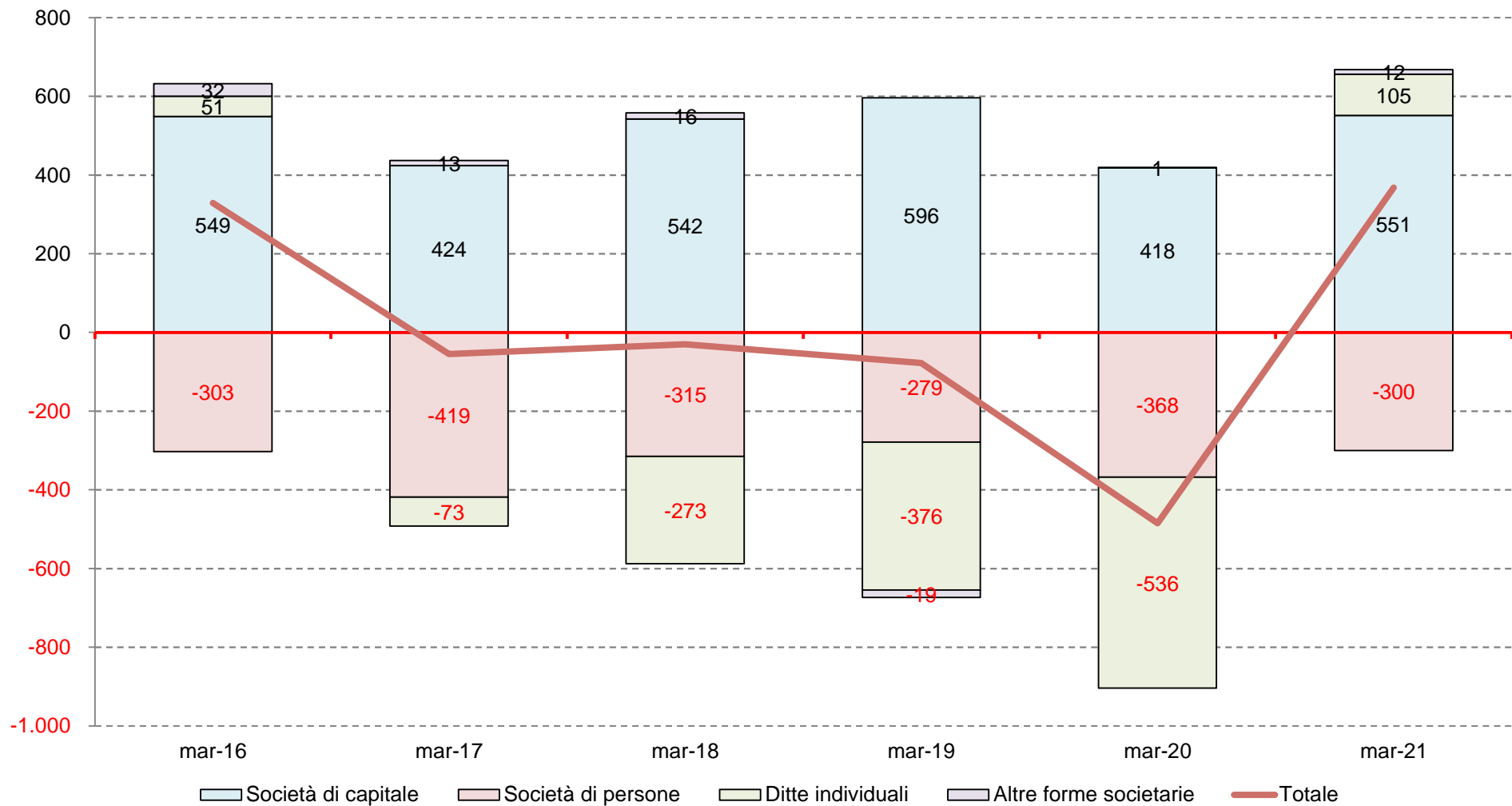
Numero delle imprese non femminili e tasso di variazione tendenziale delle imprese non femminili e del totale delle imprese. Emilia-Romagna



(1) Tasso di variazione percentuale tendenziale (sullo stesso periodo dell'anno precedente).

Elaborazioni Unioncamere Emilia-Romagna su dati InfoCamere Movimprese

Serie storica della differenza tendenziale(1) delle imprese attive femminili per forma giuridica delle imprese.

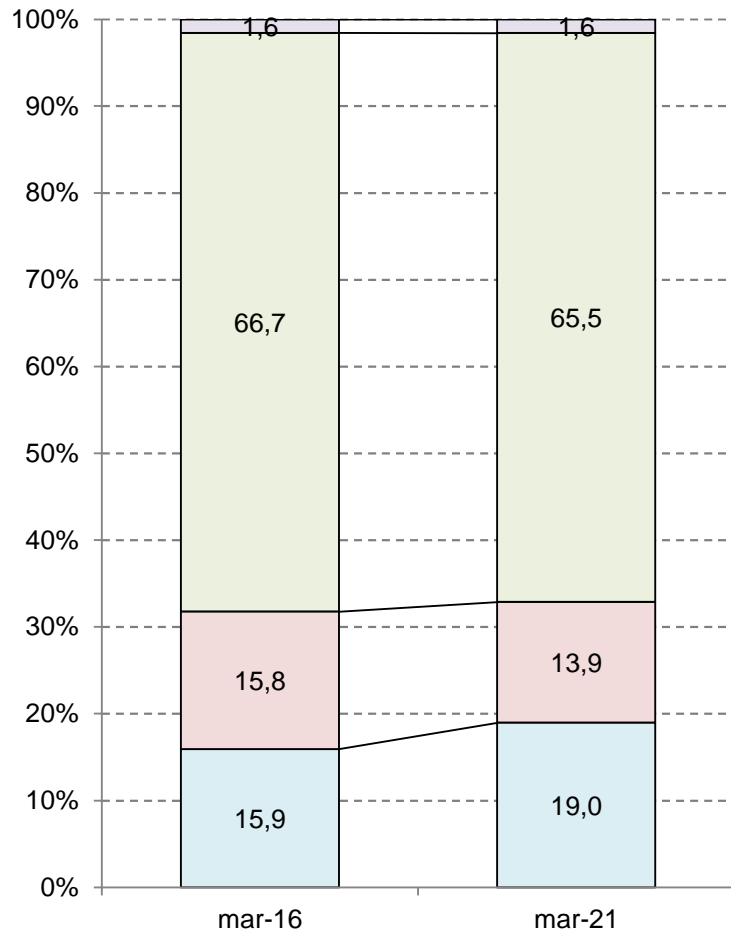


(1) Differenza rispetto allo stesso periodo dell'anno precedente.

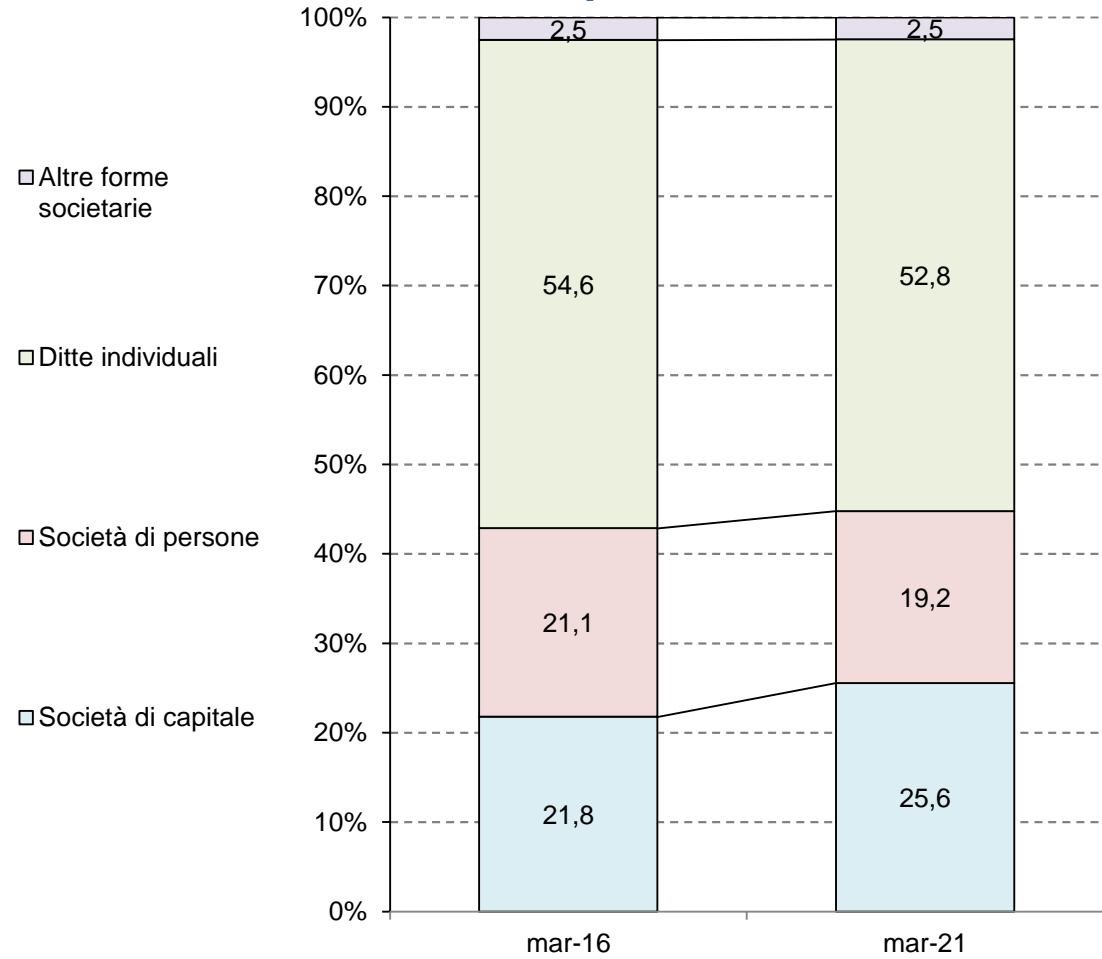
Elaborazioni Unioncamere Emilia-Romagna su dati InfoCamere Movimprese

Composizione per forma giuridica delle imprese attive femminili e non femminili, (quote percentuali). Emilia-Romagna

Imprese femminili

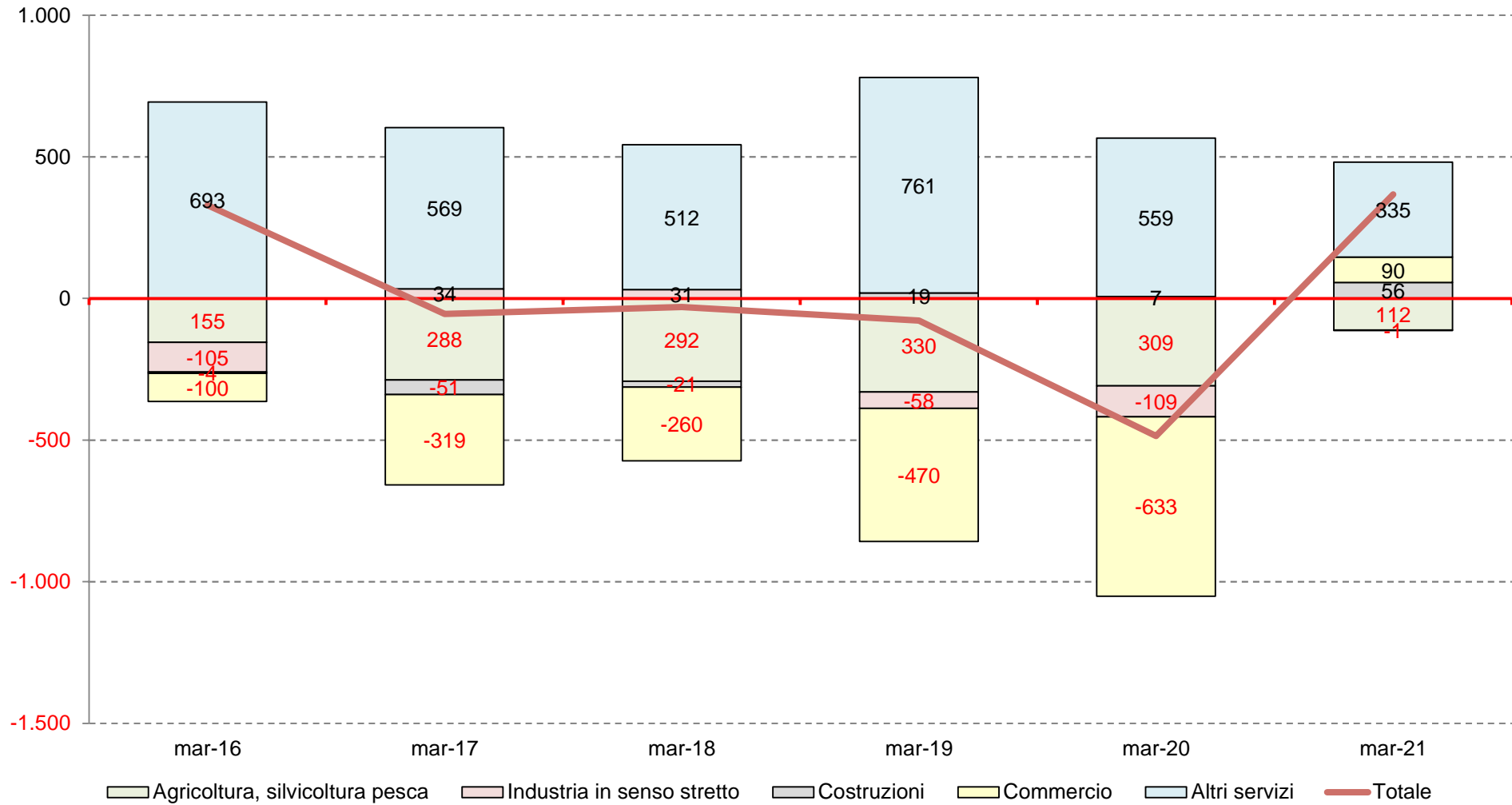


Imprese non femminili



Elaborazioni Unioncamere Emilia-Romagna su dati InfoCamere Movimprese

Serie storica della differenza tendenziale(1) delle imprese attive femminili per settore di attività delle imprese.

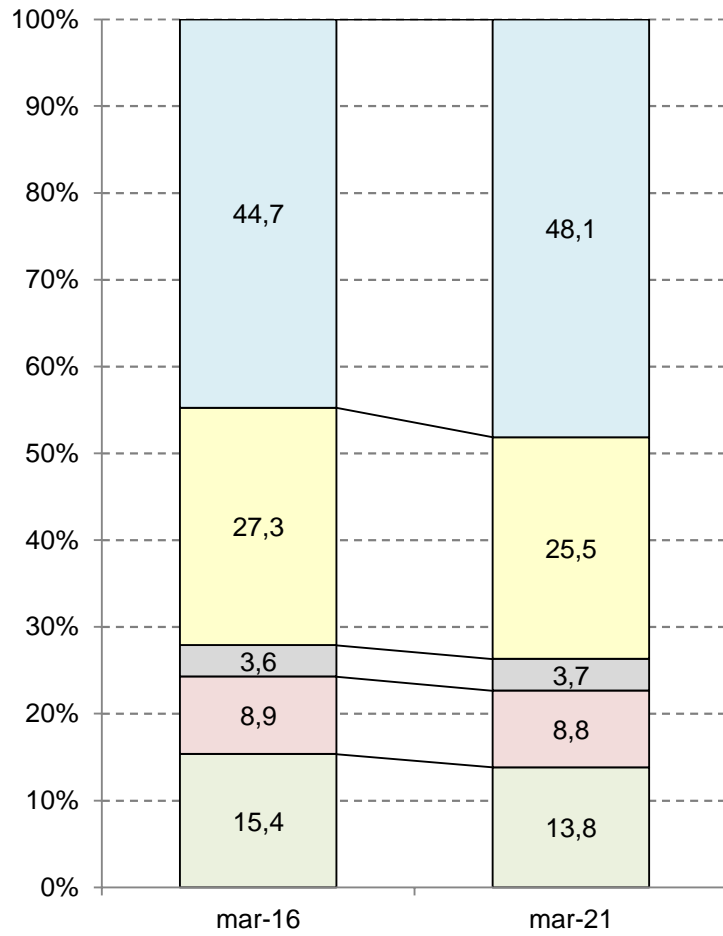


(1) Differenza rispetto allo stesso periodo dell'anno precedente.

Elaborazioni Unioncamere Emilia-Romagna su dati InfoCamere Movimprese

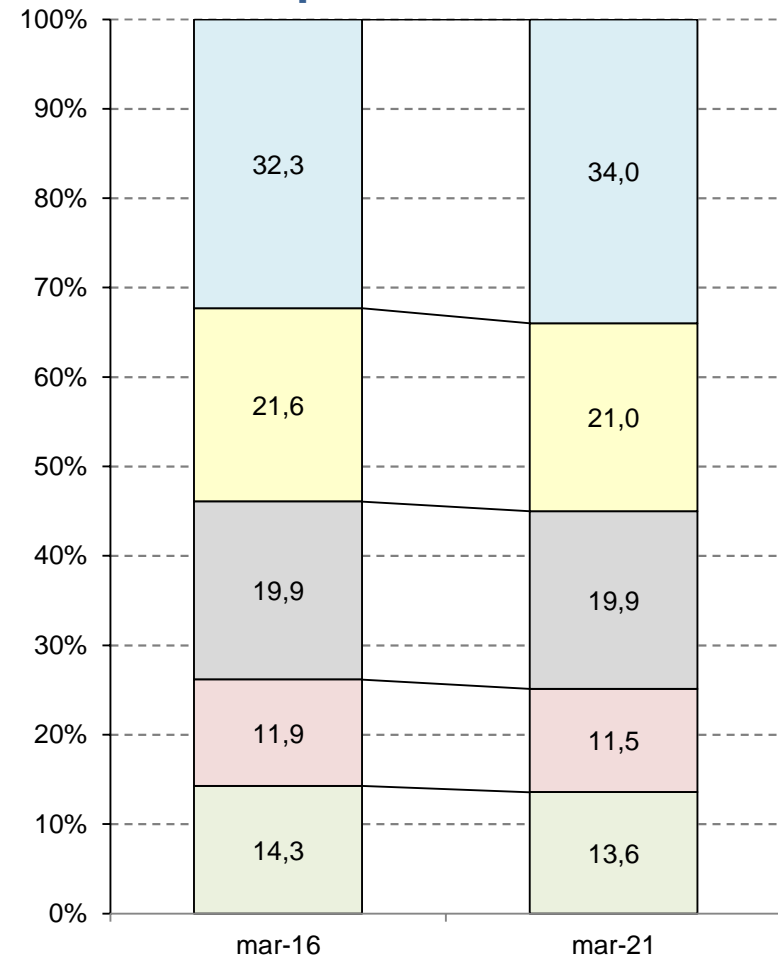
Composizione per settore di attività economica delle imprese attive femminili e non femminili, (quote percentuali). Emilia-Romagna

Imprese femminili



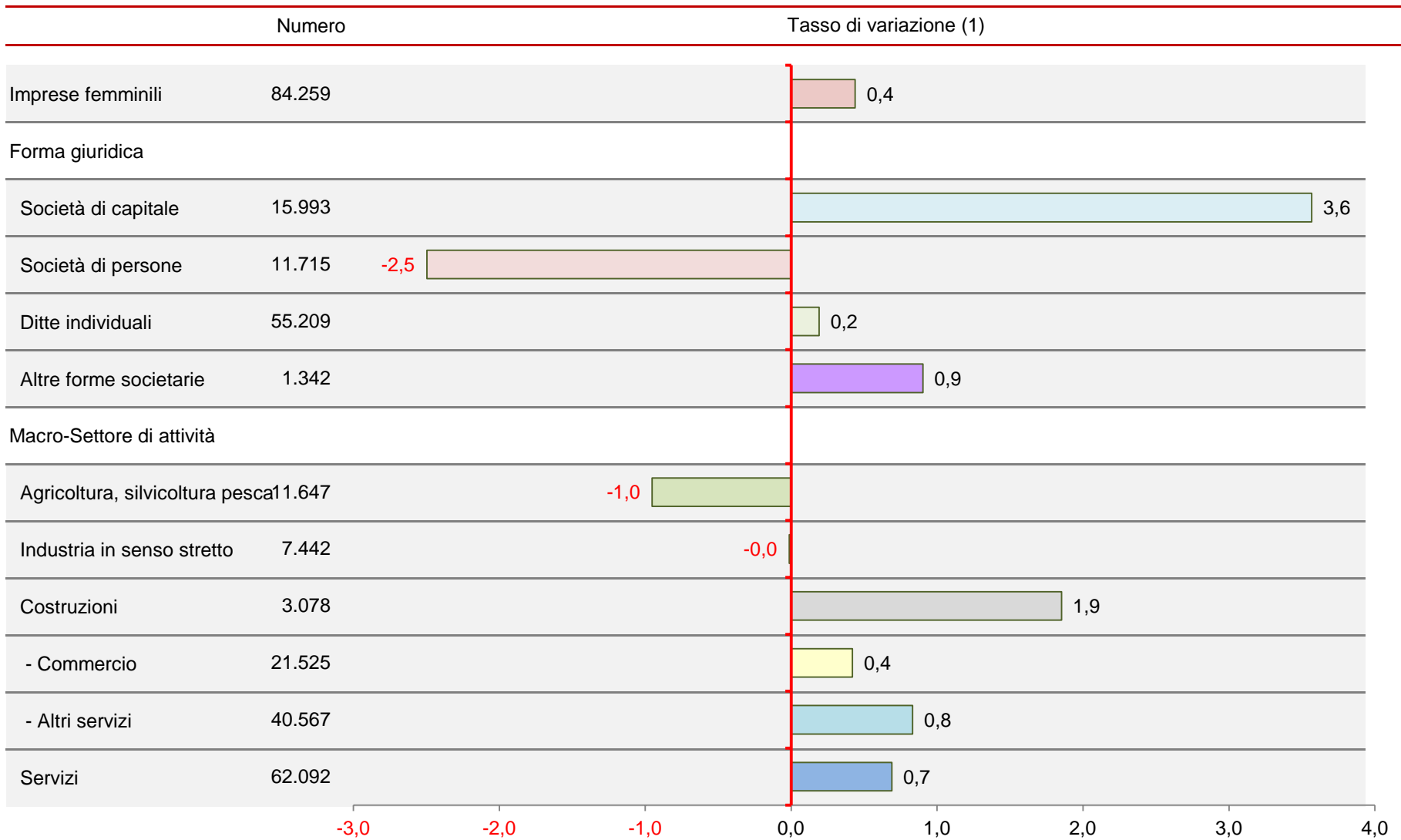
Imprese non femminili

- Altri servizi
- Commercio
- Costruzioni
- Industria in senso stretto
- Agricoltura, silvicoltura pesca



Elaborazioni Unioncamere Emilia-Romagna su dati InfoCamere Movimprese

Imprese attive femminili in Emilia-Romagna, tasso di variazione per forma giuridica e macro settore di attività.



(1) Tasso di variazione percentuale tendenziale (sullo stesso periodo dell'anno precedente).

Elaborazioni Unioncamere Emilia-Romagna su dati InfoCamere Movimprese

Imprese attive femminili, non femminili e totali, stock, quote e variazione. Regioni italiane

Regioni	Imprese femminili					Imprese non femminili				Totale imprese			
	Stock			Flusso		Stock		Flusso		Stock		Flusso	
	Unità	Quota	Quota	Unità	Tasso	Unità	Quota	Unità	Tasso	Unità	Quota	Unità	Tasso
		femm. (1)	settore (2)	(3)	(4)	settore (2)	(3)	(4)	settore (2)	(3)	(4)		
ABRUZZO	33.621	26,6	2,9	59	0,2	92.919	2,3	890	1,0	126.540	2,5	949	0,8
BASILICATA	14.442	27,3	1,2	28	0,2	38.419	1,0	442	1,2	52.861	1,0	470	0,9
CALABRIA	38.920	24,2	3,3	546	1,4	122.015	3,1	2.037	1,7	160.935	3,1	2.583	1,6
CAMPANIA	118.293	23,7	10,2	2.643	2,3	380.697	9,6	9.481	2,6	498.990	9,7	12.124	2,5
EMILIA ROMAGNA	84.259	21,2	7,2	368	0,4	313.001	7,9	311	0,1	397.260	7,7	679	0,2
FRIULI-VENEZIA GIULIA	20.390	23,1	1,8	-62	-0,3	67.970	1,7	168	0,2	88.360	1,7	106	0,1
LAZIO	116.816	23,3	10,0	526	0,5	384.193	9,6	4.951	1,3	501.009	9,7	5.477	1,1
LIGURIA	31.000	22,9	2,7	88	0,3	104.382	2,6	681	0,7	135.382	2,6	769	0,6
LOMBARDIA	158.326	19,5	13,6	1.544	1,0	654.889	16,4	1.595	0,2	813.215	15,8	3.139	0,4
MARCHE	34.101	23,5	2,9	-38	-0,1	111.232	2,8	-103	-0,1	145.333	2,8	-141	-0,1
MOLISE	8.581	28,2	0,7	-73	-0,8	21.809	0,5	41	0,2	30.390	0,6	-32	-0,1
PIEMONTE	86.534	22,8	7,4	309	0,4	292.517	7,3	1.386	0,5	379.051	7,4	1.695	0,4
PUGLIA	77.704	23,6	6,7	1.099	1,4	251.798	6,3	3.873	1,6	329.502	6,4	4.972	1,5
SARDEGNA	33.297	23,2	2,9	315	1,0	110.279	2,8	1.127	1,0	143.576	2,8	1.442	1,0
SICILIA	93.973	25,0	8,1	1.962	2,1	282.058	7,1	6.138	2,2	376.031	7,3	8.100	2,2
TOSCANA	83.316	23,8	7,2	200	0,2	267.035	6,7	803	0,3	350.351	6,8	1.003	0,3
TRENTINO - ALTO ADIGE	18.839	18,4	1,6	182	1,0	83.434	2,1	449	0,5	102.273	2,0	631	0,6
UMBRIA	20.400	25,6	1,8	46	0,2	59.335	1,5	498	0,8	79.735	1,5	544	0,7
VALLE D'AOSTA	2.613	24,1	0,2	-8	-0,3	8.251	0,2	57	0,7	10.864	0,2	49	0,5
VENETO	87.782	20,5	7,5	143	0,2	339.475	8,5	-102	-0,0	427.257	8,3	41	0,0
ITALIA	1.163.207	22,6	100,0	9.877	0,9	3.985.708	100,0	34.723	0,9	5.148.915	100,0	44.600	0,9

(1) Quota percentuale sul totale delle attive della stessa regione. (2) Composizione percentuale tra le regioni. (3) Variazione assoluta (sullo stesso periodo dell'anno precedente). (4) Tasso di variazione percentuale tendenziale (sullo stesso periodo dell'anno precedente).

Elaborazioni Unioncamere Emilia-Romagna su dati InfoCamere Movimprese

Imprese attive femminili, non femminili e totali per forma giuridica, stock, quote e variazione. Emilia-Romagna e Italia

Classe di natura giuridica	Imprese femminili					Imprese non femminili				Totale imprese			
	Stock		Flusso			Stock		Flusso		Stock		Flusso	
	Unità	Quota	Quota	Unità	Tasso	Unità	Quota	Unità	Tasso	Unità	Quota	Unità	Tasso
	femm. (1)	settore (2)	(2)	(3)	(4)	settore (2)	(2)	(3)	(4)	settore (2)	(2)	(3)	(4)
Emilia-Romagna													
Società di capitale	15.993	16,7	19,0	551	3,6	80.005	25,6	2.381	3,1	95.998	24,2	2.932	3,2
Società di persone	11.715	16,3	13,9	-300	-2,5	60.145	19,2	-1.171	-1,9	71.860	18,1	-1.471	-2,0
Ditte individuali	55.209	25,1	65,5	105	0,2	165.120	52,8	-791	-0,5	220.329	55,5	-686	-0,3
Altre forme societarie	1.342	14,8	1,6	12	0,9	7.731	2,5	-108	-1,4	9.073	2,3	-96	-1,0
Totale	84.259	21,2	100,0	368	0,4	313.001	100,0	311	0,1	397.260	100,0	679	0,2
Italia													
Società di capitale	234.377	18,3	20,1	10.832	4,8	1.048.719	26,3	40.655	4,0	1.283.096	24,9	51.487	4,2
Società di persone	114.550	15,6	9,8	-2.236	-1,9	619.677	15,5	-9.937	-1,6	734.227	14,3	-12.173	-1,6
Ditte individuali	788.488	26,3	67,8	1.107	0,1	2.211.183	55,5	3.856	0,2	2.999.671	58,3	4.963	0,2
Altre forme societarie	25.792	19,6	2,2	174	0,7	106.129	2,7	149	0,1	131.921	2,6	323	0,2
Totale	1.163.207	22,6	100,0	9.877	0,9	3.985.708	100,0	34.723	0,9	5.148.915	100,0	44.600	0,9

(1) Quota percentuale sul totale delle attive della stessa classe di natura giuridica. (2) Composizione percentuale tra le classi di natura giuridica. (3) Variazione assoluta (sullo stesso periodo dell'anno precedente). (4) Tasso di variazione percentuale tendenziale (sullo stesso periodo dell'anno precedente).

Elaborazioni Unioncamere Emilia-Romagna su dati InfoCamere Movimprese

Imprese attive femminili, non femminili e totali per macro-settore di attività economica, stock, quote e variazione. Emilia-Romagna e Italia

Macro-settori di attività	Imprese femminili					Imprese non femminili				Totale imprese			
	Stock		Flusso			Stock		Flusso		Stock		Flusso	
	Unità	Quota	Quota	Unità	Tasso	Unità	Quota	Unità	Tasso	Unità	Quota	Unità	Tasso
		femm. (1)	settore (2)	(3)	(4)		settore (2)	(3)	(4)		settore (2)	(3)	(4)
Emilia-Romagna													
Agricoltura, silvicoltura pesca	11.647	21,5	13,8	-112	-1,0	42.517	13,6	-471	-1,1	54.164	13,6	-583	-1,1
Industria in senso stretto	7.442	17,1	8,8	-1	-0,0	36.101	11,5	-287	-0,8	43.543	11,0	-288	-0,7
Costruzioni	3.078	4,7	3,7	56	1,9	62.229	19,9	564	0,9	65.307	16,4	620	1,0
- Commercio	21.525	24,7	25,5	90	0,4	65.751	21,0	-403	-0,6	87.276	22,0	-313	-0,4
- Altri servizi	40.567	27,6	48,1	335	0,8	106.403	34,0	908	0,9	146.970	37,0	1.243	0,9
Servizi	62.092	26,5	73,7	425	0,7	172.154	55,0	505	0,3	234.246	59,0	930	0,4
Totale	84.259	21,2	100,0	368	0,4	313.001	100,0	311	0,1	397.260	100,0	679	0,2
Italia													
Agricoltura, silvicoltura pesca	205.335	28,4	17,7	-896	-0,4	517.951	13,0	-241	-0,0	723.286	14,0	-1.137	-0,2
Industria in senso stretto	86.801	17,5	7,5	-62	-0,1	410.421	10,3	-3.520	-0,9	497.222	9,7	-3.582	-0,7
Costruzioni	46.291	6,2	4,0	952	2,1	700.720	17,6	11.694	1,7	747.011	14,5	12.646	1,7
- Commercio	322.470	23,9	27,7	117	0,0	1.029.037	25,8	1.232	0,1	1.351.507	26,2	1.349	0,1
- Altri servizi	502.310	27,5	43,2	9.766	2,0	1.327.579	33,3	25.558	2,0	1.829.889	35,5	35.324	2,0
Servizi	824.780	25,9	70,9	9.883	1,2	2.356.616	59,1	26.790	1,1	3.181.396	61,8	36.673	1,2
Totale	1.163.207	22,6	100,0	9.877	0,9	3.985.708	100,0	34.723	0,9	5.148.915	100,0	44.600	0,9

(1) Quota percentuale sul totale delle attive dello stesso macro-settore. (2) Composizione percentuale tra i macro-settori, (3) Variazione assoluta (sullo stesso periodo dell'anno precedente). (4) Tasso di variazione percentuale tendenziale (sullo stesso periodo dell'anno precedente).

Elaborazioni Unioncamere Emilia-Romagna su dati InfoCamere Movimprese

Imprese attive femminili, non femminili e totali per divisione di attività economica, stock, quote e variazione. Emilia-Romagna

Divisioni di attività Denominazione	Imprese femminili					Imprese non femminili				Totale imprese			
	Stock		Flusso			Stock		Flusso		Stock		Flusso	
	Unità	Quota femm. (1)	Quota settore (2)	Unità (3)	Tasso (4)	Unità	Quota settore (2)	Unità (3)	Tasso (4)	Unità	Quota settore (2)	Unità (3)	Tasso (4)
A Agricoltura, silvicoltura pesca	11.647	21,5	13,8	-112	-1,0	42.517	13,6	-471	-1,1	54.164	13,6	-583	-1,1
B Estrazione di minerali da cave e miniere	12	9,2	0,0	-1	-7,7	118	0,0	-6	-4,8	130	0,0	-7	-5,1
C Attività manifatturiere	7.283	17,3	8,6	-6	-0,1	34.716	11,1	-280	-0,8	41.999	10,6	-286	-0,7
D Fornitura di energia elettrica, gas, vapore e aria condiz...	75	9,4	0,1	-2	-2,6	723	0,2	-15	-2,0	798	0,2	-17	-2,1
E Fornitura di acqua; reti fognarie, attività di gestione d...	72	11,7	0,1	8	12,5	544	0,2	14	2,6	616	0,2	22	3,7
F Costruzioni	3.078	4,7	3,7	56	1,9	62.229	19,9	564	0,9	65.307	16,4	620	1,0
G Commercio all'ingrosso e al dettaglio; riparazione di aut...	21.525	24,7	25,5	90	0,4	65.751	21,0	-403	-0,6	87.276	22,0	-313	-0,4
H Trasporto e magazzinaggio	987	7,6	1,2	40	4,2	12.047	3,8	-269	-2,2	13.034	3,3	-229	-1,7
I Attività dei servizi alloggio e ristorazione	9.492	31,8	11,3	-65	-0,7	20.403	6,5	132	0,7	29.895	7,5	67	0,2
J Servizi di informazione e comunicazione	1.921	21,0	2,3	46	2,5	7.234	2,3	145	2,0	9.155	2,3	191	2,1
K Attività finanziarie e assicurative	2.000	21,6	2,4	91	4,8	7.275	2,3	153	2,1	9.275	2,3	244	2,7
L Attività immobiliari	5.927	21,7	7,0	105	1,8	21.421	6,8	259	1,2	27.348	6,9	364	1,3
M Attività professionali, scientifiche e tecniche	3.369	20,2	4,0	95	2,9	13.280	4,2	207	1,6	16.649	4,2	302	1,8
N Noleggio, agenzie di viaggio, servizi di supporto alle im...	3.873	29,9	4,6	105	2,8	9.079	2,9	232	2,6	12.952	3,3	337	2,7
O Amministrazione pubblica e difesa; assicurazione sociale ...	1	16,7	0,0	-1	-50,0	5	0,0	-1	-16,7	6	0,0	-2	-25,0
P Istruzione	503	27,4	0,6	4	0,8	1.331	0,4	22	1,7	1.834	0,5	26	1,4
Q Sanità e assistenza sociale	999	38,6	1,2	18	1,8	1.591	0,5	4	0,3	2.590	0,7	22	0,9
R Attività artistiche, sportive, di intrattenimento e diver...	1.220	20,4	1,4	-29	-2,3	4.759	1,5	99	2,1	5.979	1,5	70	1,2
S Altre attività di servizi	10.241	56,6	12,2	-76	-0,7	7.858	2,5	-88	-1,1	18.099	4,6	-164	-0,9
T Attività di famiglie e convivenze come datori di lavoro p...	0	0,0	0,0	0	0,0	1	0,0	0	0,0	1	0,0	0	0,0
U Organizzazioni ed organismi extraterritoriali	0	0,0	0,0	0	0,0	0	0,0	0	0,0	0	0,0	0	0,0
X Imprese non classificate	34	22,2	0,0	2	6,3	119	0,0	13	12,3	153	0,0	15	10,9
Totale	84.259	21,2	100,0	368	0,4	313.001	100,0	311	0,1	397.260	100,0	679	0,2

(1) Quota percentuale sul totale delle attive della stessa divisione di attività. (2) Composizione percentuale tra le divisione di attività. (3) Variazione assoluta (sullo stesso periodo dell'anno precedente). (4) Tasso di variazione percentuale tendenziale (sullo stesso periodo dell'anno precedente).

Elaborazioni Unioncamere Emilia-Romagna su dati InfoCamere Movimprese

Imprese attive femminili, non femminili e totali per divisione di attività economica, stock, quote e variazione. Italia

Divisioni di attività Denominazione	Imprese femminili				Imprese non femminili				Totale imprese				
	Stock		Flusso		Stock		Flusso		Stock		Flusso		
	Unità	Quota femm. (1)	Quota settore (2)	Unità (3)	Tasso (4)	Unità	Quota settore (2)	Unità (3)	Tasso (4)	Unità	Quota settore (2)	Unità (3)	Tasso (4)
A Agricoltura, silvicoltura pesca	205.335	28,4	17,7	-896	-0,4	517.951	13,0	-241	-0,0	723.286	14,0	-1.137	-0,2
B Estrazione di minerali da cave e miniere	292	9,9	0,0	-6	-2,0	2.644	0,1	-19	-0,7	2.936	0,1	-25	-0,8
C Attività manifatturiere	83.937	17,8	7,2	-109	-0,1	387.643	9,7	-3.921	-1,0	471.580	9,2	-4.030	-0,8
D Fornitura di energia elettrica, gas, vapore e aria condiz...	1.287	10,2	0,1	31	2,5	11.313	0,3	287	2,6	12.600	0,2	318	2,6
E Fornitura di acqua; reti fognarie, attività di gestione d...	1.285	12,7	0,1	22	1,7	8.821	0,2	133	1,5	10.106	0,2	155	1,6
F Costruzioni	46.291	6,2	4,0	952	2,1	700.720	17,6	11.694	1,7	747.011	14,5	12.646	1,7
G Commercio all'ingrosso e al dettaglio; riparazione di aut...	322.470	23,9	27,7	117	0,0	1.029.037	25,8	1.232	0,1	1.351.507	26,2	1.349	0,1
H Trasporto e magazzinaggio	15.460	10,5	1,3	283	1,9	131.317	3,3	-696	-0,5	146.777	2,9	-413	-0,3
I Attività dei servizi alloggio e ristorazione	119.757	30,1	10,3	634	0,5	277.520	7,0	3.922	1,4	397.277	7,7	4.556	1,2
J Servizi di informazione e comunicazione	24.187	19,3	2,1	746	3,2	101.123	2,5	2.338	2,4	125.310	2,4	3.084	2,5
K Attività finanziarie e assicurative	27.633	22,5	2,4	1.375	5,2	95.335	2,4	2.496	2,7	122.968	2,4	3.871	3,3
L Attività immobiliari	57.515	22,1	4,9	1.599	2,9	203.042	5,1	3.443	1,7	260.557	5,1	5.042	2,0
M Attività professionali, scientifiche e tecniche	40.037	19,7	3,4	1.924	5,0	162.948	4,1	6.184	3,9	202.985	3,9	8.108	4,2
N Noleggio, agenzie di viaggio, servizi di supporto alle im...	52.033	26,9	4,5	1.365	2,7	141.335	3,5	4.486	3,3	193.368	3,8	5.851	3,1
O Amministrazione pubblica e difesa; assicurazione sociale ...	4	4,8	0,0	-5	-55,6	79	0,0	-3	-3,7	83	0,0	-8	-8,8
P Istruzione	9.254	30,8	0,8	232	2,6	20.753	0,5	569	2,8	30.007	0,6	801	2,7
Q Sanità e assistenza sociale	15.283	37,9	1,3	212	1,4	25.077	0,6	690	2,8	40.360	0,8	902	2,3
R Attività artistiche, sportive, di intrattenimento e diver...	16.798	24,1	1,4	125	0,7	52.981	1,3	1.122	2,2	69.779	1,4	1.247	1,8
S Altre attività di servizi	123.591	52,2	10,6	1.138	0,9	113.131	2,8	623	0,6	236.722	4,6	1.761	0,7
T Attività di famiglie e convivenze come datori di lavoro p...	12	38,7	0,0	0	0,0	19	0,0	-2	-9,5	31	0,0	-2	-6,1
U Organizzazioni ed organismi extraterritoriali	1	12,5	0,0	0	0,0	7	0,0	1	16,7	8	0,0	1	14,3
X Imprese non classificate	745	20,4	0,1	138	22,7	2.912	0,1	385	15,2	3.657	0,1	523	16,7
Totale	1.163.207	22,6	100,0	9.877	0,9	3.985.708	100,0	34.723	0,9	5.148.915	100,0	44.600	0,9

(1) Quota percentuale sul totale delle attive della stessa divisione di attività. (2) Composizione percentuale tra le divisioni di attività. (3) Variazione assoluta (sullo stesso periodo dell'anno precedente). (4) Tasso di variazione percentuale tendenziale (sullo stesso periodo dell'anno precedente).

Elaborazioni Unioncamere Emilia-Romagna su dati InfoCamere Movimprese

Imprese attive femminili, non femminili e totali per sezione di attività economica, stock, quote e variazione. Emilia-Romagna

Sezioni di attività Denominazione	Imprese femminili					Imprese non femminili				Totale imprese			
	Stock			Flusso		Stock		Flusso		Stock		Flusso	
	Unità	Quota	Quota	Unità	Tasso	Unità	Quota	Unità	Tasso	Unità	Quota	Unità	Tasso
		femm. (1)	settore (2)	(3)	(4)		settore (2)	(3)	(4)		settore (2)	(3)	(4)
A 01 Coltivazioni agricole e produzione di prodotti animali, c...	11.298	22,1	13,4	-154	-1,3	39.931	12,8	-530	-1,3	51.229	12,9	-684	-1,3
A 02 Silvicultura ed utilizzo di aree forestali	88	13,9	0,1	1	1,1	543	0,2	20	3,8	631	0,2	21	3,4
A 03 Pesca e acquacoltura	261	11,3	0,3	41	18,6	2.043	0,7	39	1,9	2.304	0,6	80	3,6
B 05 Estrazione di carbone (esclusa torba)	0	0,0	0,0	0	0,0	0	0,0	0	0,0	0	0,0	0	0,0
B 06 Estraz.di petrolio greggio e di gas naturale	0	0,0	0,0	0	0,0	2	0,0	0	0,0	2	0,0	0	0,0
B 07 Estrazione di minerali metalliferi	0	0,0	0,0	0	0,0	0	0,0	0	0,0	0	0,0	0	0,0
B 08 Altre attività di estrazione di minerali da cave e miniere	12	9,9	0,0	-1	-7,7	109	0,0	-6	-5,2	121	0,0	-7	-5,5
B 09 Attività dei servizi di supporto all'estrazione	0	0,0	0,0	0	0,0	7	0,0	0	0,0	7	0,0	0	0,0
C 10 Industrie alimentari	1.022	22,4	1,2	29	2,9	3.547	1,1	-7	-0,2	4.569	1,2	22	0,5
C 11 Industria delle bevande	15	8,2	0,0	0	0,0	168	0,1	8	5,0	183	0,0	8	4,6
C 12 Industria del tabacco	0	0,0	0,0	0	0,0	0	0,0	0	0,0	0	0,0	0	0,0
C 13 Industrie tessili	402	37,6	0,5	-21	-5,0	668	0,2	-8	-1,2	1.070	0,3	-29	-2,6
C 14 Confezione di articoli di abbigliamento; confezione di ar...	2.199	51,2	2,6	-23	-1,0	2.100	0,7	-61	-2,8	4.299	1,1	-84	-1,9
C 15 Fabbricazione di articoli in pelle e simili	245	30,9	0,3	-11	-4,3	549	0,2	-18	-3,2	794	0,2	-29	-3,5
C 16 Industria del legno e dei prodotti in legno e sughero (es...	140	7,6	0,2	0	0,0	1.704	0,5	-37	-2,1	1.844	0,5	-37	-2,0
C 17 Fabbricazione di carta e di prodotti di carta	61	19,7	0,1	-1	-1,6	248	0,1	-5	-2,0	309	0,1	-6	-1,9
C 18 Stampa e riproduzione di supporti registrati	245	19,8	0,3	3	1,2	995	0,3	-23	-2,3	1.240	0,3	-20	-1,6
C 19 Fabbricazione di coke e prodotti derivanti dalla raffinaz...	2	22,2	0,0	0	0,0	7	0,0	0	0,0	9	0,0	0	0,0
C 20 Fabbricazione di prodotti chimici	80	16,0	0,1	4	5,3	420	0,1	6	1,4	500	0,1	10	2,0
C 21 Fabbricazione di prodotti farmaceutici di base e di prepa...	7	15,9	0,0	0	0,0	37	0,0	1	2,8	44	0,0	1	2,3
C 22 Fabbricazione di articoli in gomma e materie plastiche	176	16,1	0,2	6	3,5	916	0,3	14	1,6	1.092	0,3	20	1,9
C 23 Fabbricazione di altri prodotti della lavorazione di miner...	243	17,5	0,3	3	1,3	1.149	0,4	-32	-2,7	1.392	0,4	-29	-2,0
C 24 Metallurgia	26	10,6	0,0	-2	-7,1	220	0,1	4	1,9	246	0,1	2	0,8
C 25 Fabbricazione di prodotti in metallo (esclusi macchinari ...	886	8,8	1,1	-5	-0,6	9.203	2,9	-138	-1,5	10.089	2,5	-143	-1,4
C 26 Fabbricazione di computer e prodotti di elettronica e ott...	105	11,4	0,1	6	6,1	818	0,3	-13	-1,6	923	0,2	-7	-0,8
C 27 Fabbricazione di apparecchiature elettriche ed apparecchi...	158	13,8	0,2	-10	-6,0	987	0,3	-26	-2,6	1.145	0,3	-36	-3,0
C 28 Fabbricazione di macchinari ed apparecchiature nca	362	9,1	0,4	3	0,8	3.621	1,2	-47	-1,3	3.983	1,0	-44	-1,1

Imprese attive femminili, non femminili e totali per sezione di attività economica, stock, quote e variazione. Emilia-Romagna

Sezioni di attività Denominazione	Imprese femminili					Imprese non femminili				Totale imprese			
	Stock			Flusso		Stock		Flusso		Stock		Flusso	
	Unità	Quota	Quota	Unità	Tasso	Unità	Quota	Unità	Tasso	Unità	Quota	Unità	Tasso
		femm. (1)	settore (2)	(3)	(4)		settore (2)	(3)	(4)		settore (2)	(3)	(4)
C 29 Fabbricazione di autoveicoli, rimorchi e semirimorchi	40	10,3	0,0	0	0,0	350	0,1	-6	-1,7	390	0,1	-6	-1,5
C 30 Fabbricazione di altri mezzi di trasporto	28	8,2	0,0	0	0,0	314	0,1	0	0,0	342	0,1	0	0,0
C 31 Fabbricazione di mobili	165	12,2	0,2	-6	-3,5	1.193	0,4	-3	-0,3	1.358	0,3	-9	-0,7
C 32 Altre industrie manifatturiere	456	18,0	0,5	10	2,2	2.072	0,7	-30	-1,4	2.528	0,6	-20	-0,8
C 33 Riparazione, manutenzione ed installazione di macchine ed...	220	6,0	0,3	9	4,3	3.430	1,1	141	4,3	3.650	0,9	150	4,3
D 35 Fornitura di energia elettrica, gas, vapore e aria condiz...	75	9,4	0,1	-2	-2,6	723	0,2	-15	-2,0	798	0,2	-17	-2,1
E 36 Raccolta, trattamento e fornitura di acqua	3	6,7	0,0	0	0,0	42	0,0	0	0,0	45	0,0	0	0,0
E 37 Gestione delle reti fognarie	14	9,3	0,0	2	16,7	137	0,0	-2	-1,4	151	0,0	0	0,0
E 38 Attività di raccolta, trattamento e smaltimento dei rifiu...	45	12,4	0,1	4	9,8	317	0,1	16	5,3	362	0,1	20	5,8
E 39 Attività di risanamento e altri servizi di gestione dei r...	10	17,2	0,0	2	25,0	48	0,0	0	0,0	58	0,0	2	3,6
F 41 Costruzione di edifici	1.425	9,0	1,7	17	1,2	14.467	4,6	49	0,3	15.892	4,0	66	0,4
F 42 Ingegneria civile	57	8,5	0,1	2	3,6	610	0,2	5	0,8	667	0,2	7	1,1
F 43 Lavori di costruzione specializzati	1.596	3,3	1,9	37	2,4	47.152	15,1	510	1,1	48.748	12,3	547	1,1
G 45 Commercio all'ingrosso e al dettaglio e riparazione di au...	760	7,0	0,9	21	2,8	10.124	3,2	77	0,8	10.884	2,7	98	0,9
G 46 Commercio all'ingrosso (escluso quello di autoveicoli e d...	4.927	14,6	5,8	116	2,4	28.932	9,2	-296	-1,0	33.859	8,5	-180	-0,5
G 47 Commercio al dettaglio (escluso quello di autoveicoli e d...	15.838	37,2	18,8	-47	-0,3	26.695	8,5	-184	-0,7	42.533	10,7	-231	-0,5
H 49 Trasporto terrestre e mediante condotte	704	6,5	0,8	29	4,3	10.069	3,2	-273	-2,6	10.773	2,7	-244	-2,2
H 50 Trasporto marittimo e per vie d'acqua	3	7,1	0,0	0	0,0	39	0,0	0	0,0	42	0,0	0	0,0
H 51 Trasporto aereo	0	0,0	0,0	0	0,0	8	0,0	0	0,0	8	0,0	0	0,0
H 52 Magazzinaggio e attività di supporto ai trasporti	245	11,9	0,3	6	2,5	1.812	0,6	-4	-0,2	2.057	0,5	2	0,1
H 53 Servizi postali e attività di corriere	35	22,7	0,0	5	16,7	119	0,0	8	7,2	154	0,0	13	9,2
I 55 Alloggio	1.500	32,5	1,8	-32	-2,1	3.110	1,0	-30	-1,0	4.610	1,2	-62	-1,3
I 56 Attività dei servizi di ristorazione	7.992	31,6	9,5	-33	-0,4	17.293	5,5	162	0,9	25.285	6,4	129	0,5
J 58 Attività editoriali	132	19,2	0,2	-4	-2,9	555	0,2	7	1,3	687	0,2	3	0,4
J 59 Attività di produzione cinematografica, di video e di pro...	129	15,0	0,2	8	6,6	730	0,2	10	1,4	859	0,2	18	2,1
J 60 Attività di programmazione e trasmissione	9	10,0	0,0	-1	-10,0	81	0,0	-1	-1,2	90	0,0	-2	-2,2
J 61 Telecomunicazioni	80	16,5	0,1	0	0,0	406	0,1	2	0,5	486	0,1	2	0,4

Imprese attive femminili, non femminili e totali per sezione di attività economica, stock, quote e variazione. Emilia-Romagna

Sezioni di attività Denominazione	Imprese femminili					Imprese non femminili				Totale imprese			
	Stock		Flusso			Stock		Flusso		Stock		Flusso	
	Unità	Quota	Quota	Unità	Tasso	Unità	Quota	Unità	Tasso	Unità	Quota	Unità	Tasso
		femm. (1)	settore (2)	(3)	(4)		settore (2)	(3)	(4)		settore (2)	(3)	(4)
J 62 Produzione di software, consulenza informatica e attività...	336	9,1	0,4	-2	-0,6	3.370	1,1	113	3,5	3.706	0,9	111	3,1
J 63 Attività dei servizi d'informazione e altri servizi infor...	1.235	37,1	1,5	45	3,8	2.092	0,7	14	0,7	3.327	0,8	59	1,8
K 64 Attività di servizi finanziari (escluse le assicurazioni ...	209	12,5	0,2	19	10,0	1.463	0,5	104	7,7	1.672	0,4	123	7,9
K 65 Assicurazioni, riassicurazioni e fondi pensione (escluse ...	6	18,8	0,0	-1	-14,3	26	0,0	-3	-10,3	32	0,0	-4	-11,1
K 66 Attività ausiliarie dei servizi finanziari e delle attivi...	1.785	23,6	2,1	73	4,3	5.786	1,8	52	0,9	7.571	1,9	125	1,7
L 68 Attivita' immobiliari	5.927	21,7	7,0	105	1,8	21.421	6,8	259	1,2	27.348	6,9	364	1,3
M 69 Attività legali e contabilità	257	25,4	0,3	1	0,4	755	0,2	7	0,9	1.012	0,3	8	0,8
M 70 Attività di direzione aziendale e di consulenza gestional...	985	18,1	1,2	67	7,3	4.452	1,4	183	4,3	5.437	1,4	250	4,8
M 71 Attività degli studi di architettura e d'ingegneria; coll...	184	10,6	0,2	-4	-2,1	1.545	0,5	2	0,1	1.729	0,4	-2	-0,1
M 72 Ricerca scientifica e sviluppo	68	13,0	0,1	10	17,2	457	0,1	8	1,8	525	0,1	18	3,6
M 73 Pubblicità e ricerche di mercato	598	23,0	0,7	3	0,5	2.000	0,6	24	1,2	2.598	0,7	27	1,1
M 74 Altre attività professionali, scientifiche e tecniche	1.256	23,8	1,5	17	1,4	4.027	1,3	-26	-0,6	5.283	1,3	-9	-0,2
M 75 Servizi veterinari	21	32,3	0,0	1	5,0	44	0,0	9	25,7	65	0,0	10	18,2
N 77 Attività di noleggio e leasing operativo	190	16,2	0,2	5	2,7	982	0,3	-6	-0,6	1.172	0,3	-1	-0,1
N 78 Attività di ricerca, selezione, fornitura di personale	19	22,4	0,0	-1	-5,0	66	0,0	-4	-5,7	85	0,0	-5	-5,6
N 79 Attività dei servizi delle agenzie di viaggio, dei tour o...	364	42,7	0,4	5	1,4	489	0,2	-5	-1,0	853	0,2	0	0,0
N 80 Servizi di vigilanza e investigazione	19	10,6	0,0	0	0,0	161	0,1	-1	-0,6	180	0,0	-1	-0,6
N 81 Attività di servizi per edifici e paesaggio	1.850	33,5	2,2	65	3,6	3.665	1,2	130	3,7	5.515	1,4	195	3,7
N 82 Attività di supporto per le funzioni d'ufficio e altri se...	1.431	27,8	1,7	31	2,2	3.716	1,2	118	3,3	5.147	1,3	149	3,0
O 84 Amministrazione pubblica e difesa; assicurazione sociale ...	1	16,7	0,0	-1	-50,0	5	0,0	-1	-16,7	6	0,0	-2	-25,0
P 85 Istruzione	503	27,4	0,6	4	0,8	1.331	0,4	22	1,7	1.834	0,5	26	1,4
Q 86 Assistenza sanitaria	327	24,0	0,4	7	2,2	1.034	0,3	11	1,1	1.361	0,3	18	1,3
Q 87 Servizi di assistenza sociale residenziale	266	47,6	0,3	14	5,6	293	0,1	-7	-2,3	559	0,1	7	1,3
Q 88 Assistenza sociale non residenziale	406	60,6	0,5	-3	-0,7	264	0,1	0	0,0	670	0,2	-3	-0,4
R 90 Attività creative, artistiche e di intrattenimento	408	31,0	0,5	-16	-3,8	908	0,3	11	1,2	1.316	0,3	-5	-0,4
R 91 Attività di biblioteche, archivi, musei ed altre attività...	12	15,4	0,0	0	0,0	66	0,0	2	3,1	78	0,0	2	2,6
R 92 Attività riguardanti le lotterie, le scommesse, le case d...	53	20,2	0,1	-7	-11,7	209	0,1	-13	-5,9	262	0,1	-20	-7,1

Imprese attive femminili, non femminili e totali per sezione di attività economica, stock, quote e variazione. Emilia-Romagna

Sezioni di attività Denominazione	Imprese femminili					Imprese non femminili				Totale imprese			
	Stock			Flusso		Stock		Flusso		Stock		Flusso	
	Unità	Quota	Quota	Unità	Tasso	Unità	Quota	Unità	Tasso	Unità	Quota	Unità	Tasso
		femm. (1)	settore (2)	(3)	(4)		settore (2)	(3)	(4)		settore (2)	(3)	(4)
R 93 Attività sportive, di intrattenimento e di divertimento	747	17,3	0,9	-6	-0,8	3.576	1,1	99	2,8	4.323	1,1	93	2,2
S 94 Attività di organizzazioni associative	32	15,8	0,0	3	10,3	170	0,1	8	4,9	202	0,1	11	5,8
S 95 Riparazione di computer e di beni per uso personale e per...	398	12,4	0,5	-6	-1,5	2.804	0,9	-39	-1,4	3.202	0,8	-45	-1,4
S 96 Altre attività di servizi per la persona	9.811	66,8	11,6	-73	-0,7	4.884	1,6	-57	-1,2	14.695	3,7	-130	-0,9
T 97 Attività di famiglie e convivenze come datori di lavoro p...	0	0,0	0,0	0	0,0	0	0,0	0	0,0	0	0,0	0	0,0
T 98 Produzione di beni e servizi indifferenziati per uso prop...	0	0,0	0,0	0	0,0	1	0,0	0	0,0	1	0,0	0	0,0
U 99 Organizzazioni ed organismi extraterritoriali	0	0,0	0,0	0	0,0	0	0,0	0	0,0	0	0,0	0	0,0
X Imprese non classificate	34	22,2	0,0	2	6,3	119	0,0	13	12,3	153	0,0	15	10,9
Totale	84.259	21,2	100,0	368	0,4	313.001	100,0	311	0,1	397.260	100,0	679	0,2

(1) Quota percentuale sul totale delle attive della stessa sezione. (2) Composizione percentuale tra le sezioni. (3) Variazione assoluta (sullo stesso periodo dell'anno precedente). (4) Tasso di variazione percentuale tendenziale (sullo stesso periodo dell'anno precedente).

Elaborazioni Unioncamere Emilia-Romagna su dati InfoCamere Movimprese

Unioncamere Emilia-Romagna distribuisce dati statistici attraverso banche dati on line e produce e diffonde analisi economiche. Ecco le principali risorse che distribuiamo on line



UNIONCAMERE
EMILIA-ROMAGNA

Analisi trimestrali congiunturali

La situazione congiunturale dell'economia dell'Emilia-Romagna

In sintesi la situazione della congiuntura dell'economia regionale.

<https://www.ucer.camcom.it/studi-ricerche/analisi/scecoer>

Congiuntura industriale

Fatturato, esportazioni, produzione, ordini per settori e dimensione delle imprese.

<https://www.ucer.camcom.it/studi-ricerche/analisi/os-congiuntura>

Congiuntura dell'artigianato

Fatturato, esportazioni, produzione, ordini dell'artigianato.

<https://www.ucer.camcom.it/studi-ricerche/analisi/os-congiuntura-artigianato>

Congiuntura del commercio al dettaglio

Vendite e giacenze per settori e classi dimensionali delle imprese.

<https://www.ucer.camcom.it/studi-ricerche/analisi/os-congiuntura-commercio>

Congiuntura delle costruzioni

Volume d'affari e produzione aggregati e per classi dimensionali delle imprese.

<https://www.ucer.camcom.it/studi-ricerche/analisi/os-congiuntura-costruzioni>

Demografia delle imprese - Movimprese

La demografia delle imprese, aggregata e per forma giuridica e settore di attività.

<https://www.ucer.camcom.it/studi-ricerche/analisi/demografia-imprese>

Demografia delle imprese - Imprenditoria estera

Stato e andamento delle imprese estere, per forma giuridica e settore di attività.

<https://www.ucer.camcom.it/studi-ricerche/analisi/imprenditoria-estera>

Demografia delle imprese - Imprenditoria femminile

Stato e andamento delle imprese femminili, per forma giuridica e settore di attività.

<https://www.ucer.camcom.it/studi-ricerche/analisi/imprenditoria-femminile>

Demografia delle imprese - Imprenditoria giovanile

Stato e andamento delle imprese giovanili, per forma giuridica e settore di attività.

<https://www.ucer.camcom.it/studi-ricerche/analisi/imprenditoria-giovanile>

Addetti delle localizzazioni di impresa

L'andamento degli addetti delle localizzazioni di impresa sulla base dei dati Inps.

<https://www.ucer.camcom.it/studi-ricerche/analisi/addetti-localizzazioni/>

Esportazioni regionali

L'andamento delle esportazioni emiliano-romagnole sulla base dei dati Istat.

<https://www.ucer.camcom.it/studi-ricerche/analisi/esportazioni-regionali>

Scenario di previsione Emilia-Romagna

Le previsioni macroeconomiche regionali a medio termine. Prometeia.

<https://www.ucer.camcom.it/studi-ricerche/analisi/scenario-previsione>

Analisi semestrali e annuali

Rapporto sull'economia regionale

A fine dicembre, l'andamento dettagliato dell'anno, le previsioni e approfondimenti.

<https://www.ucer.camcom.it/studi-ricerche/analisi/rapporto-economia-regionale>

Banche dati

Banca dati on-line di Unioncamere Emilia-Romagna

Free e aggiornati dati nazionali, regionali e provinciali su congiuntura economica, demografia delle imprese e altro ancora

<https://www.ucer.camcom.it/studi-ricerche/dati/bd>