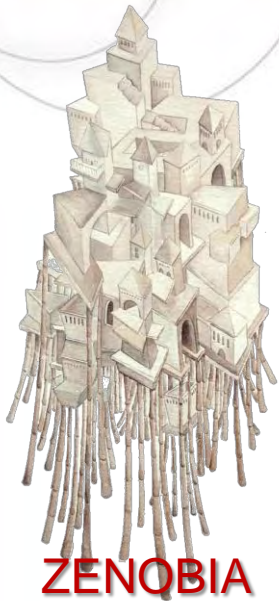


Bologna, 19 dicembre 2014

# Rapporto sull'economia dell'Emilia-Romagna



**Guido Caselli**  
Direttore centro studi

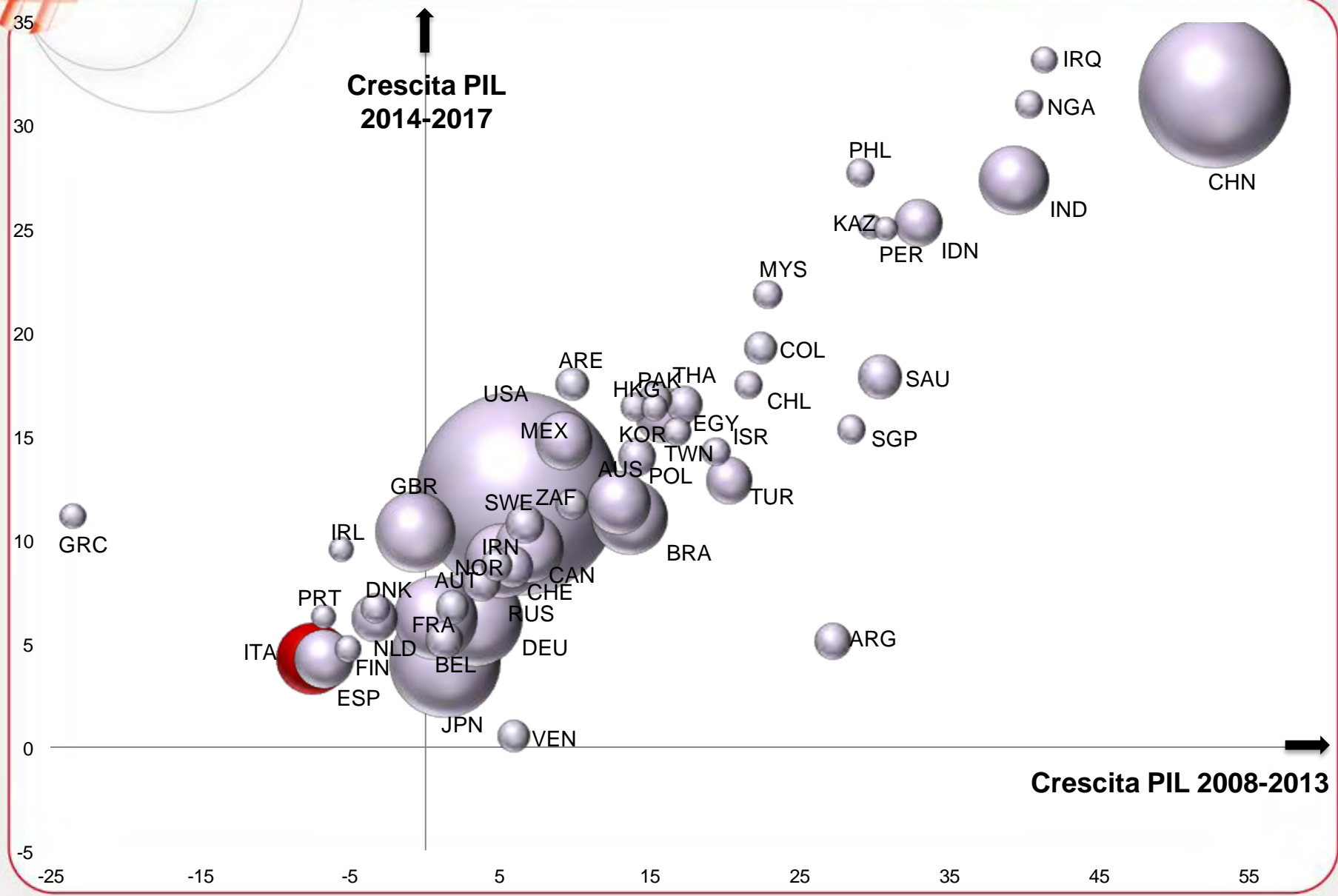


## **BARICCO. I NUOVI BARBARI**

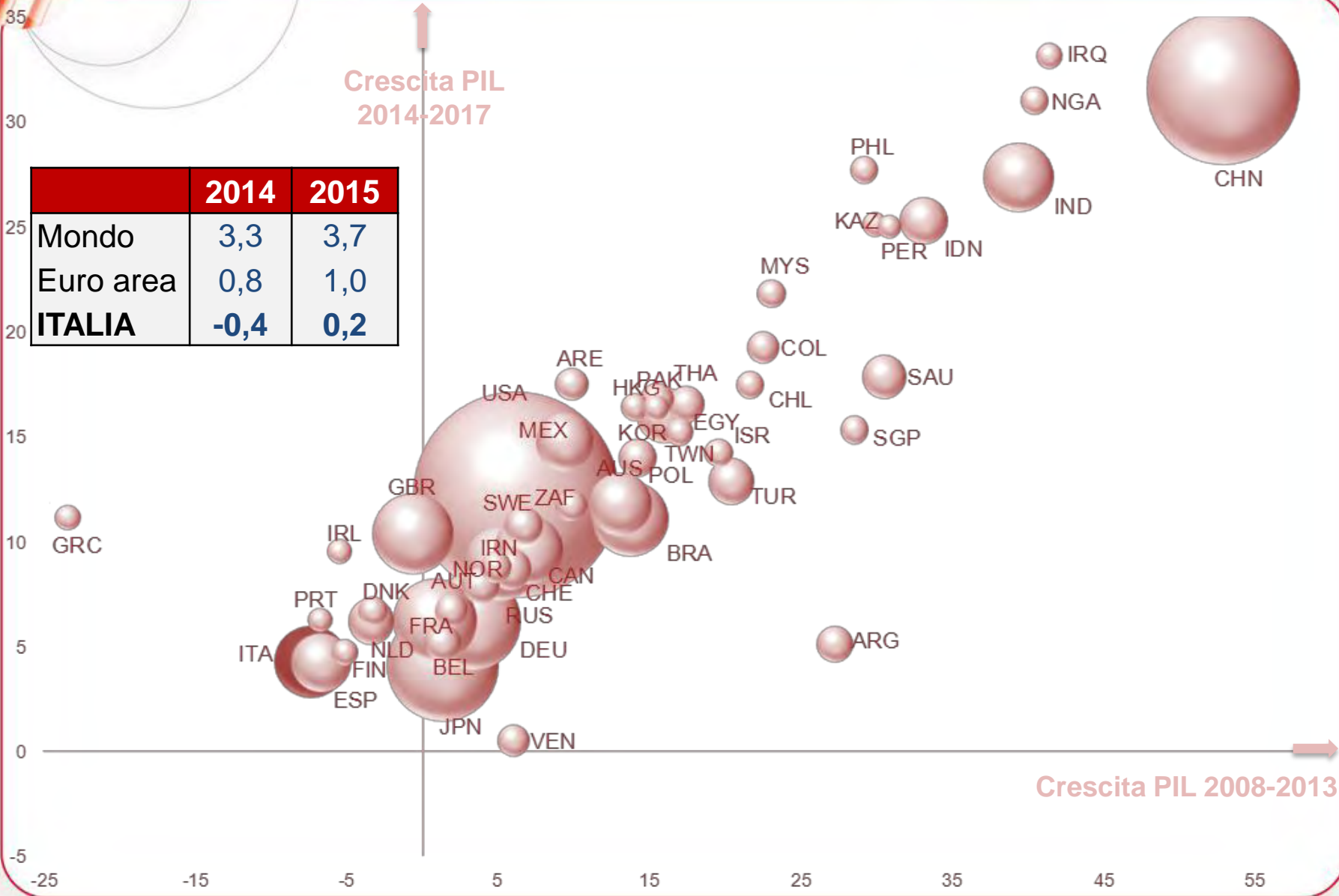
... è in corso una mutazione che non può essere spiegata con il normale affinarsi di una civiltà, ma sembra essere, più radicalmente, il tramonto di una civiltà e, forse, la nascita di un'altra.



# Confronto internazionale

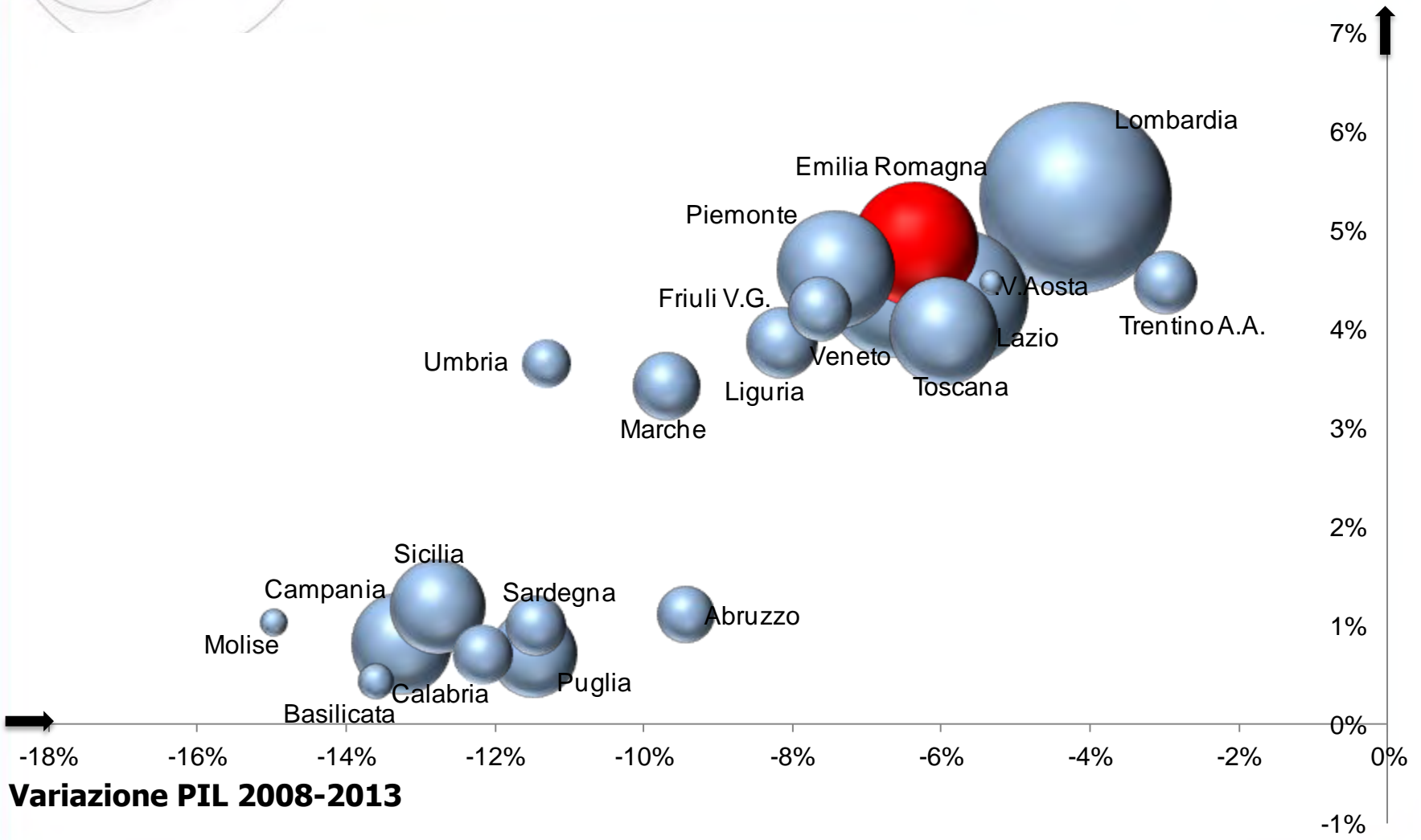


# Confronto internazionale





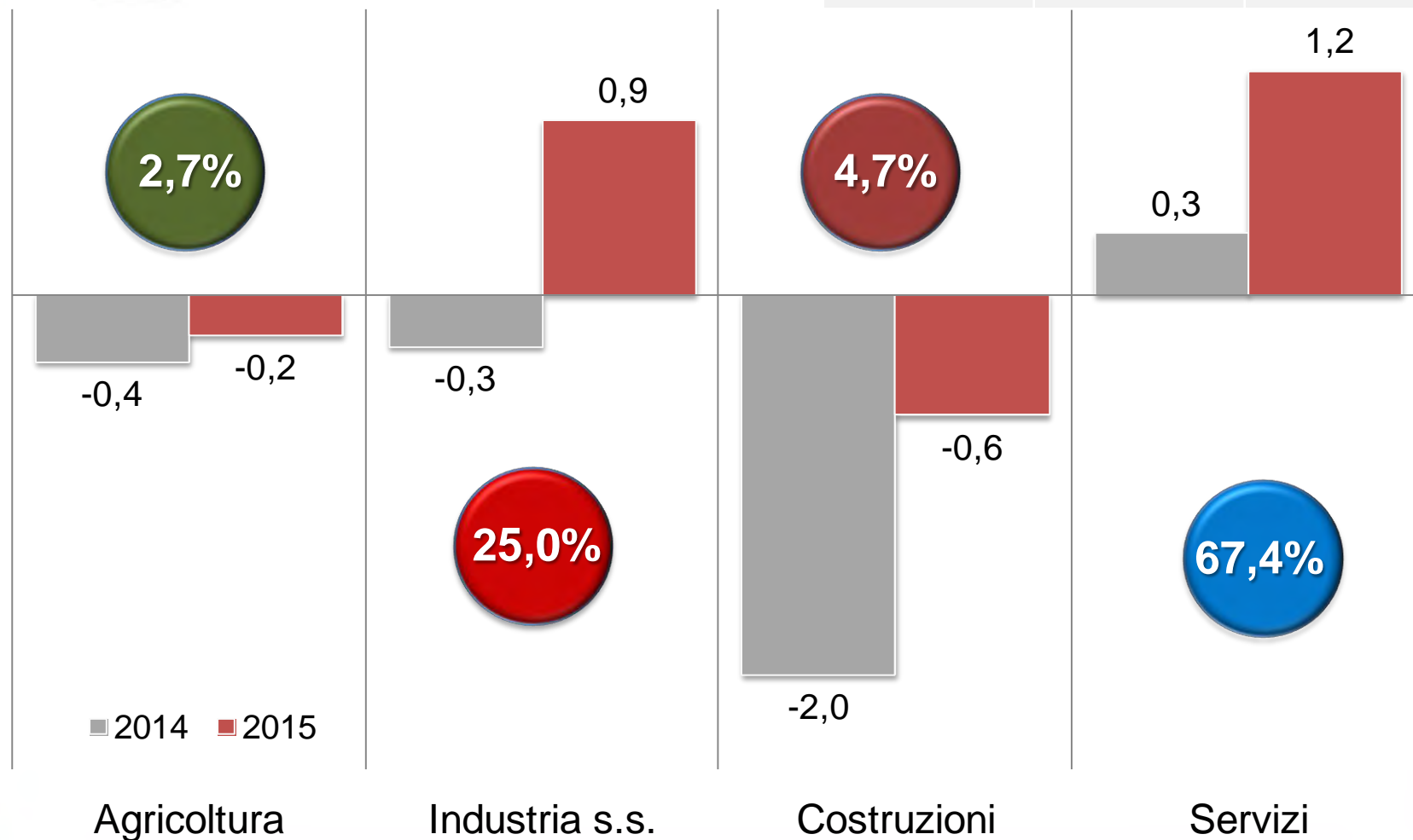
**Variazione PIL 2014-2017**



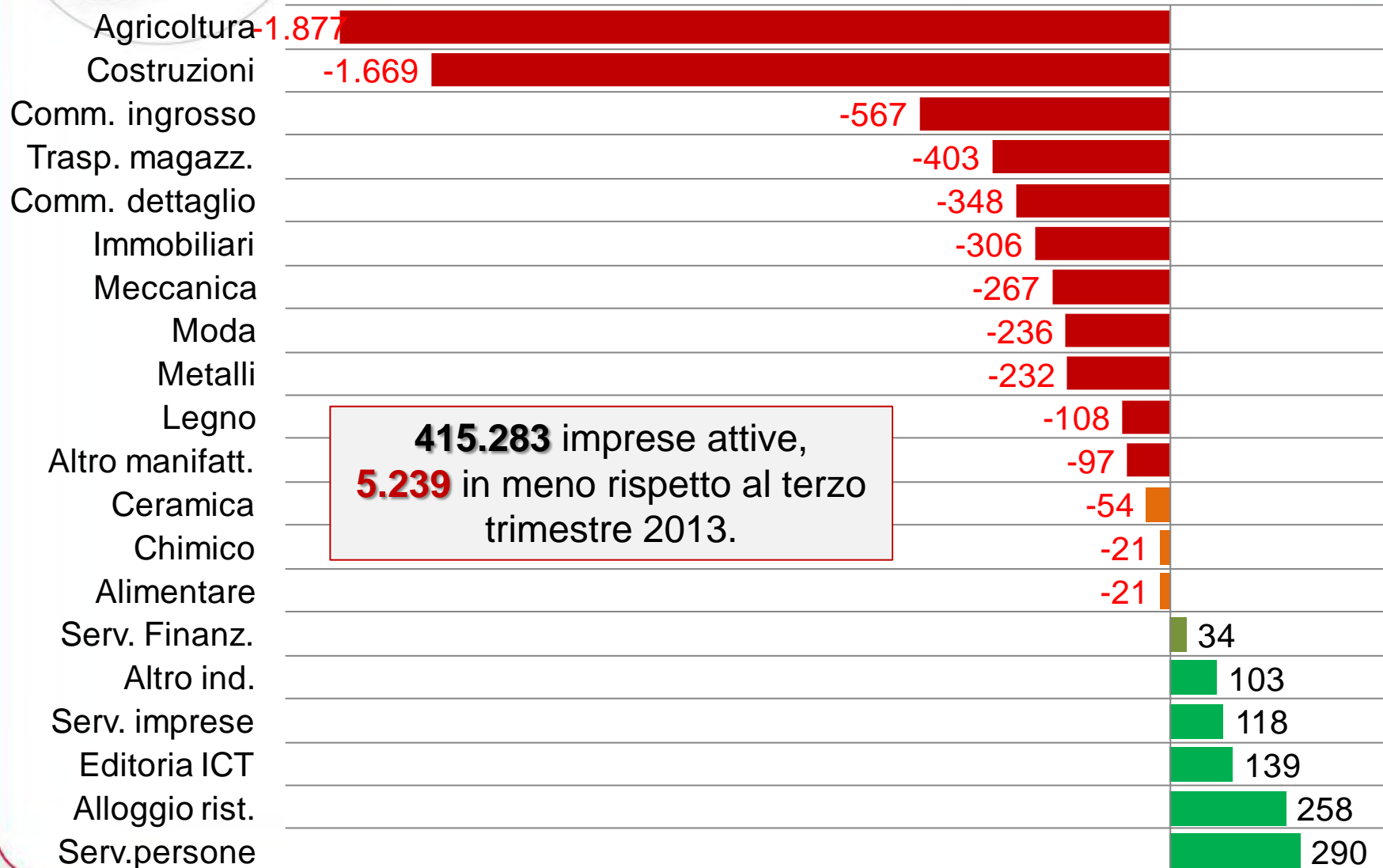
**Variazione PIL 2008-2013**

## Variazione PIL Emilia-Romagna

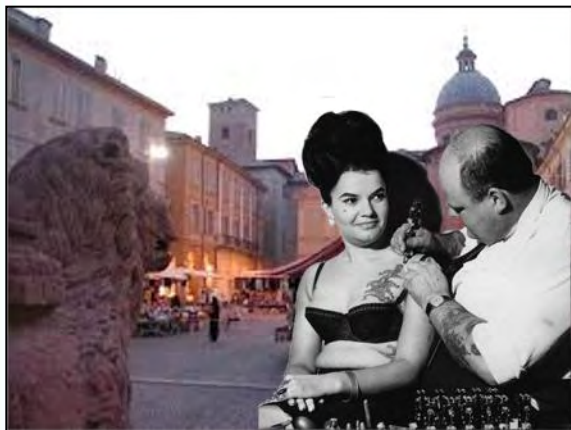
2013	2014	2015
-1,4%	+0,3%	+1,0%



## Saldo imprese iscritte-cessate primi nove mesi 2014



Dove nascono nuove imprese	Imp.	Isc.	Ces.
Procacciatori d'affari di vari prod.	694	256	81
Elaborazioni elettroniche di dati	172	56	16
Servizi connessi all'informatica	302	82	21
Attività di tatuaggio e piercing	206	37	10
Ass. resid. per anziani e disabili	109	15	4

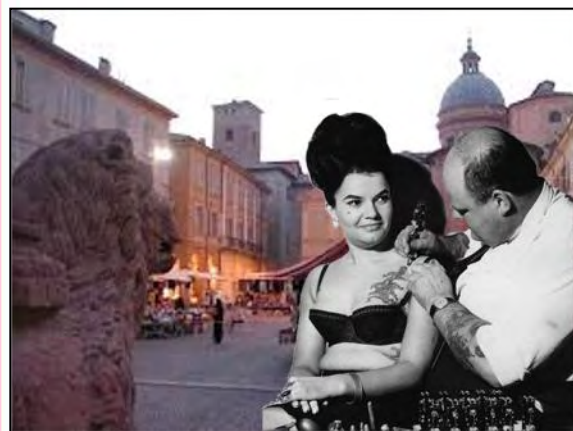


Dove chiudono le imprese	Imp.	Isc.	Ces.
Com. dett. art. regalo e per fumatori	370	10	64
Com. Ing. di orologi e di gioielleria	143	2	19
Noleggio di videocassette e dischi	146	3	19
Com. dett. di torte, dolci	172	2	17
Com. dett. articoli abbigliamento	2.673	7	206





Dove nascono nuove imprese	Imp.	Isc.	Ces.
Procacciatori d'affari di vari prod.	694	256	81
Elaborazioni elettroniche di dati	172	56	16
Servizi connessi all'informatica	302	82	21
Attività di tatuaggio e piercing	206	37	10
Ass. resid. per anziani e disabili	109	15	4



## Le nuove professioni nel mondo

Sviluppatore IOS (Apple)

Sviluppatore Android

Istruttore Zumba

Impiegati Social Network

Analizzatore di dati

Disegnatore di interfacce

Architetto Big Data

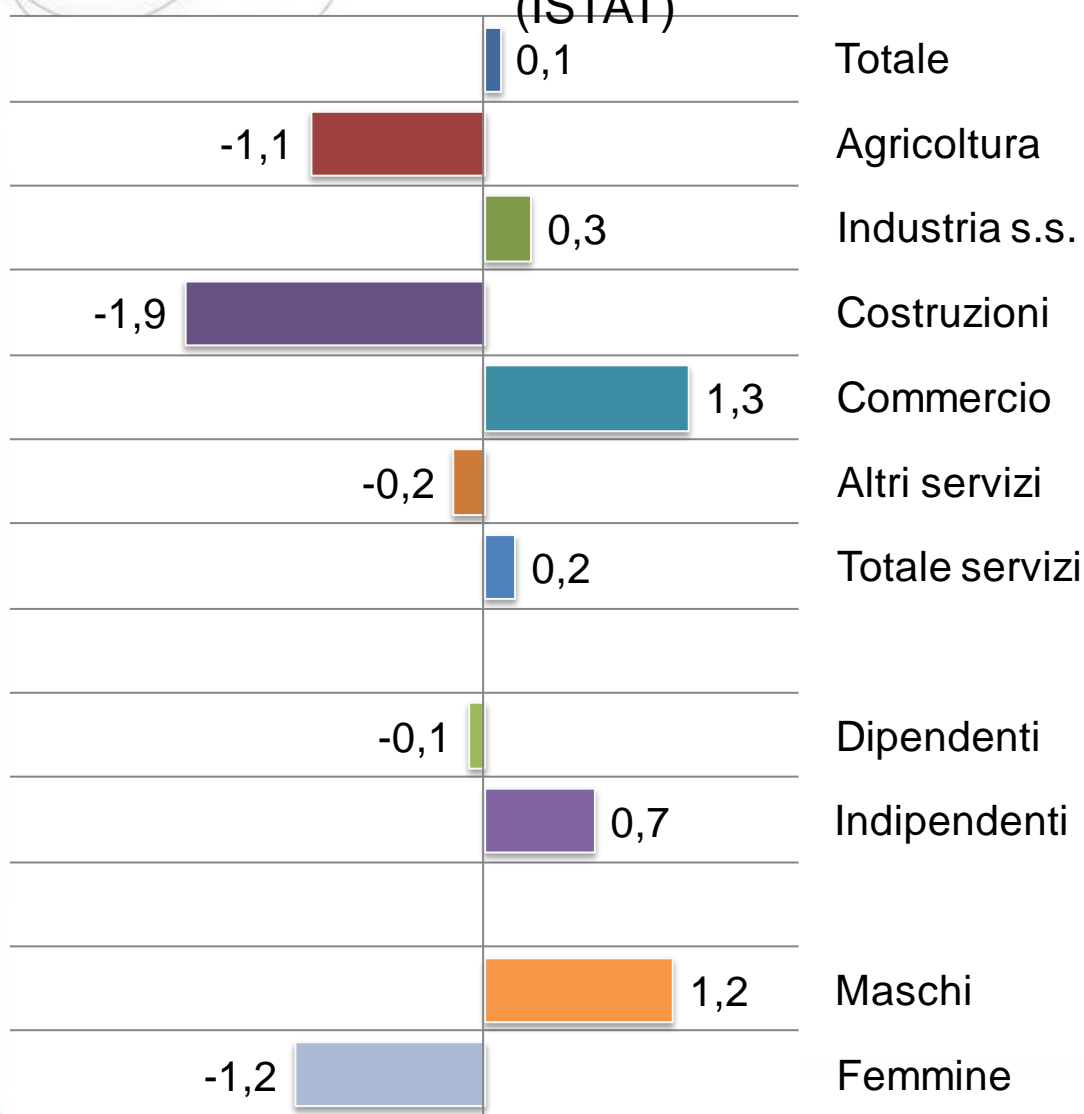
Beachbody coach

Specialisti cloud computing

Specialisti nel marketing digitale

Dove chiudono le imprese	Imp.	Isc.	Ces.
Com. dett. art. regalo e per fumatori	370	10	64
Com. Ing. di orologi e di gioielleria	143	2	19
Noleggio di videocassette e dischi	146	3	19
Com. dett. di torte, dolci	172	2	17
Com. dett. articoli abbigliamento	2.673	7	206

Variatione dell'occupazione primi nove mesi 2014  
(ISTAT)



Tasso di disoccupazione

Totale 8,2%

Cassa integrazione (gen.-ott.)

Ordinaria -36,1%

Straordinaria 9,3%

In deroga -22,9%

**PASSWORD**

**Formazione**



Indicatore	Quantità (domanda)	Prezzi
Cereali	●	●
Ortaggi	●	●
-Cipolla	●	●
-Patata	●	●
Frutticoltura	●	●
-Pere	●	●
-Pesche	●	●
Parmigiano reggiano	●	●
Vino	●	
Bovini	●	●
Suini	●	●
Avicunicoli	●	●

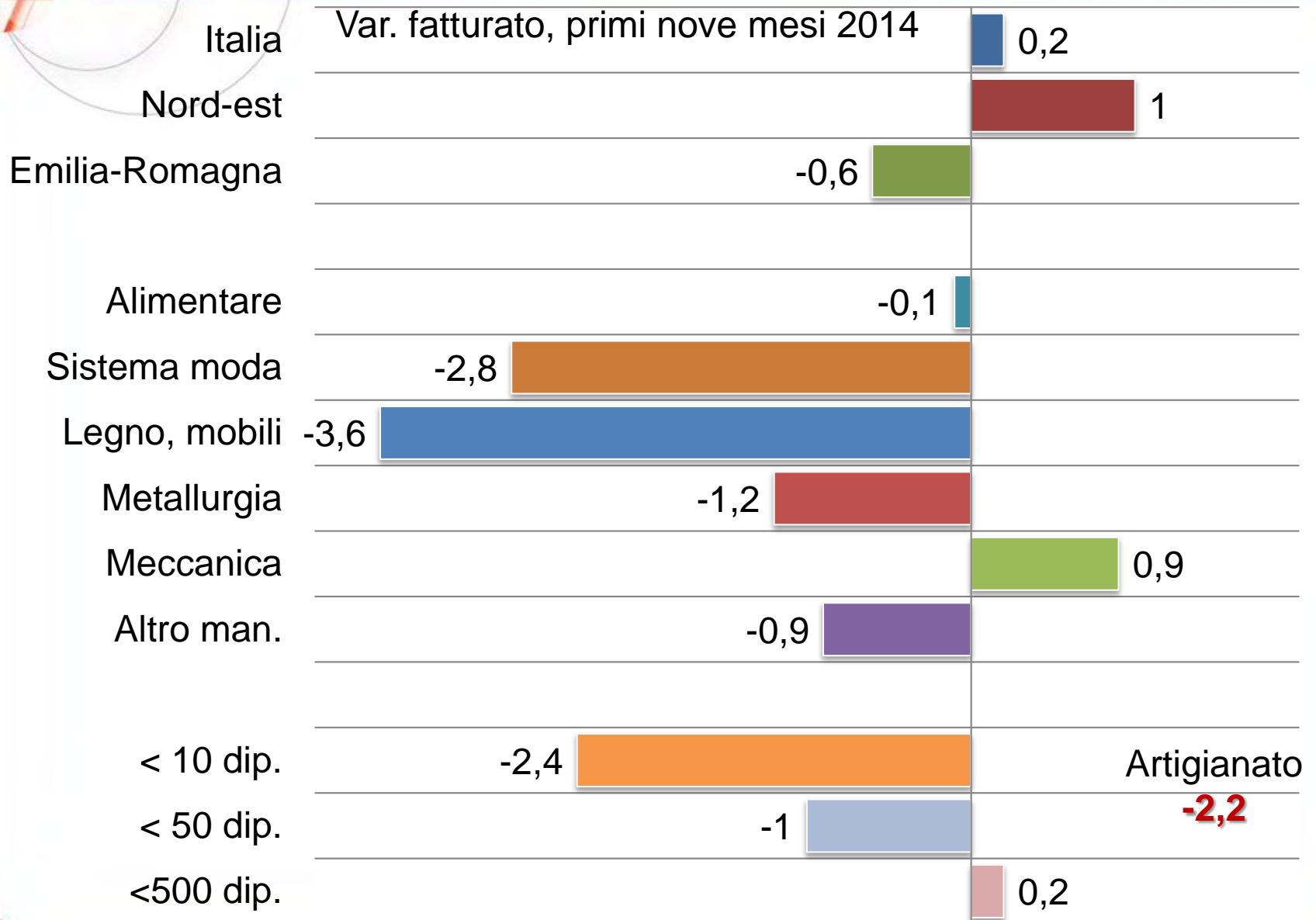
## PASSWORD

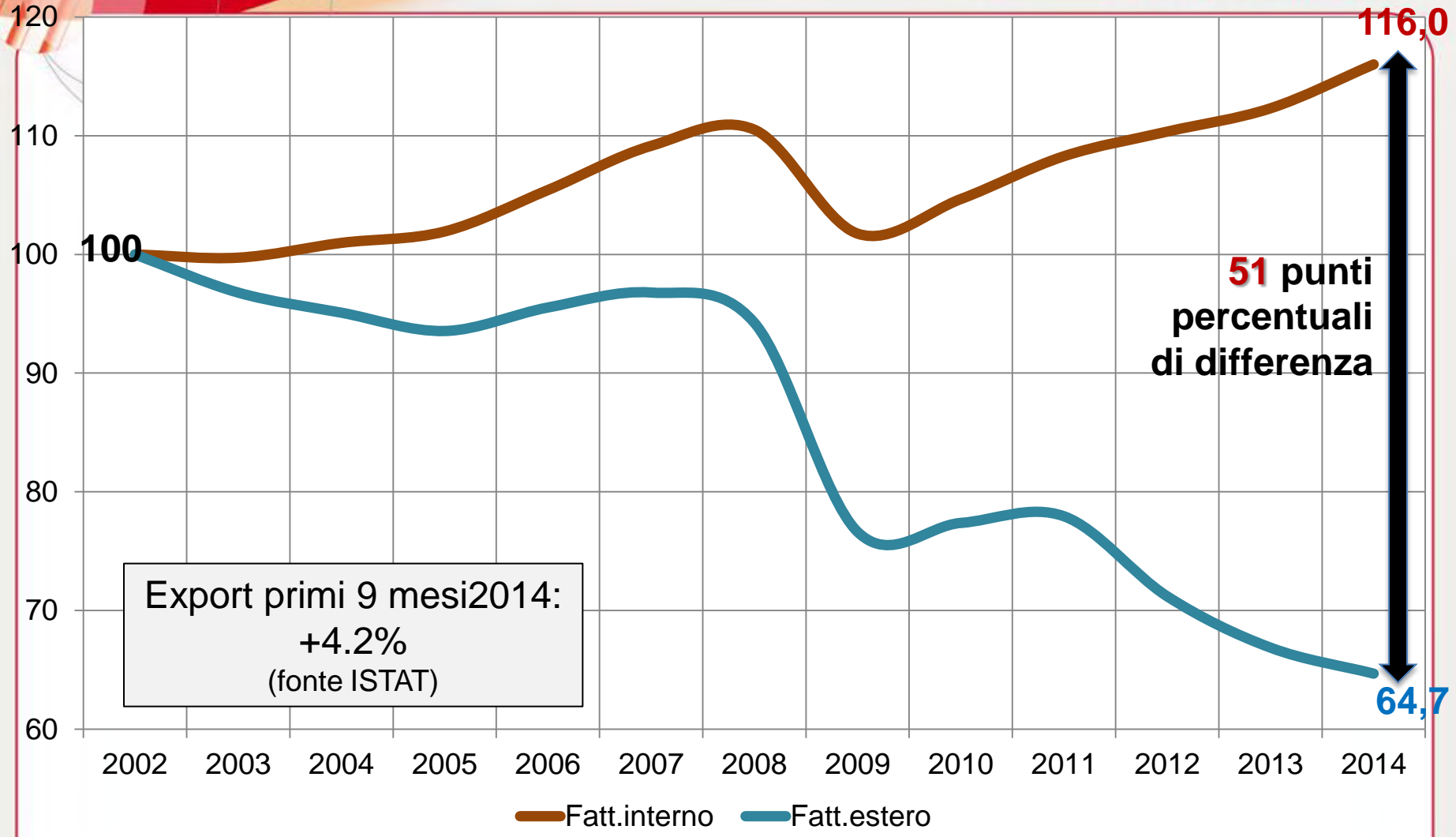
### Agroecologia

Agricoltura intensiva basata su un approccio ecologico.

Tenere insieme innovazione e sostenibilità ambientale







Export primi 9 mesi 2014:  
+4.2%  
(fonte ISTAT)

**51** punti  
percentuali  
di differenza

Chi cresce di più  
Elettromedicale: 11%

Chi cresce di meno  
Alimentari 0,1%; metalli 0,6%



**25.398** imprese esportatrici nel 2013, di cui meno della metà sono esportatrici abituali

Il **47 per cento** delle imprese esportatrici realizza sui mercati esteri meno del 10 per cento del proprio fatturato complessivo, solo una ogni dieci esporta per oltre i due terzi del proprio fatturato

In Emilia-Romagna vi sono **oltre 10mila** società manifatturiere non esportatrici che avrebbero le potenzialità (prodotto e struttura) per essere protagoniste sui mercati esteri.



## Posizionamento dell'Emilia-Romagna rispetto alle altre regioni europee a vocazione manifatturiera

	Indicatore	
	Dimensione media	
	Produttività	
	Costo del lavoro	
	Tassazione	
	Trend ultimi 5 anni	
	Rischio default prossimi 18 mesi	
	Network (sistema di relazioni)	
	Attrazione investimenti esteri	
	Internazionalizzazione	
	Innovazione	

Le imprese dell'Emilia-Romagna scontano il peso dell'elevata tassazione

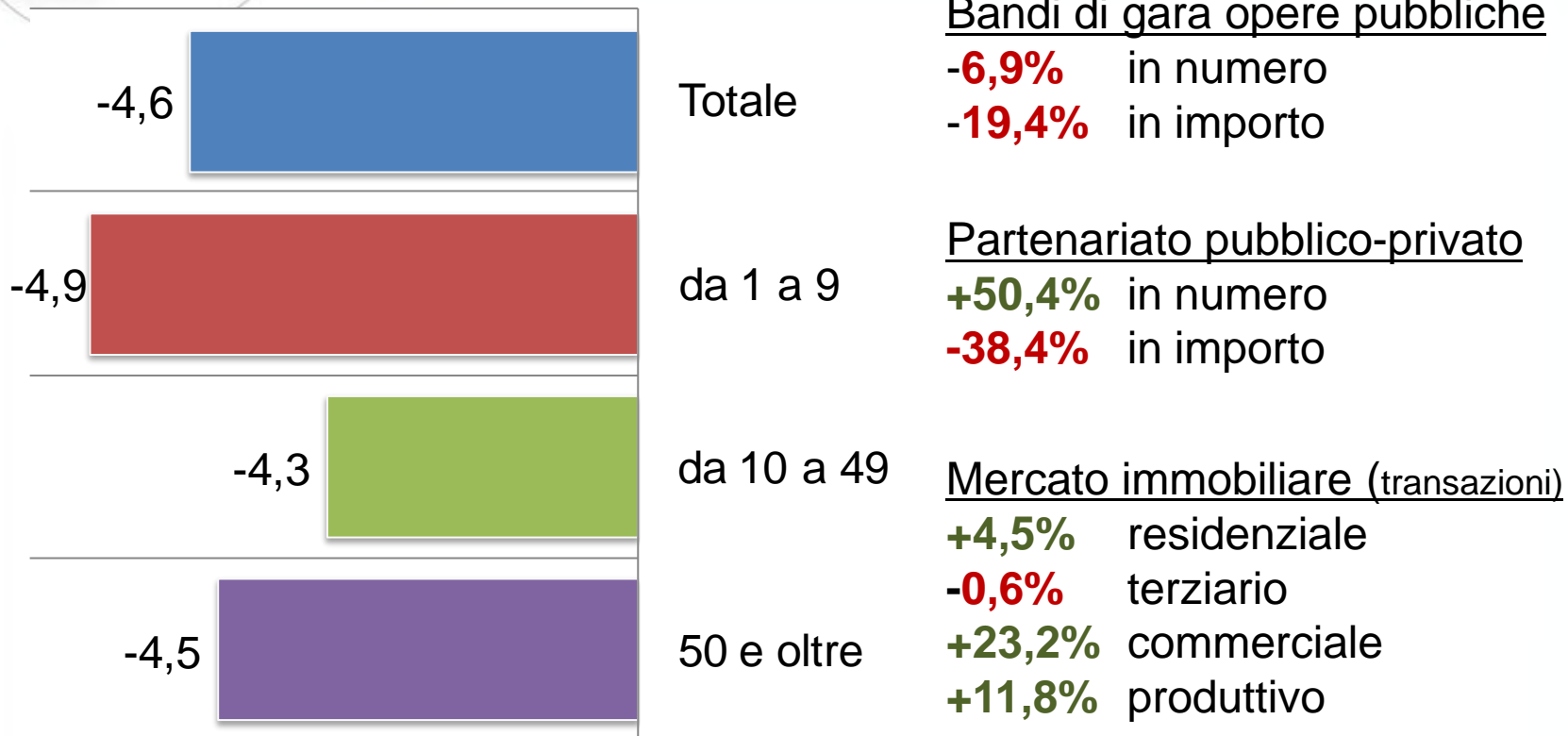


Oltre 200 miliardi di euro il valore dell'economia sommersa in Italia

### PASSWORD

**Makers.** Artigiani digitali, comunità di persone che progettano e realizzano beni condividendo spazi e strumenti digitali.

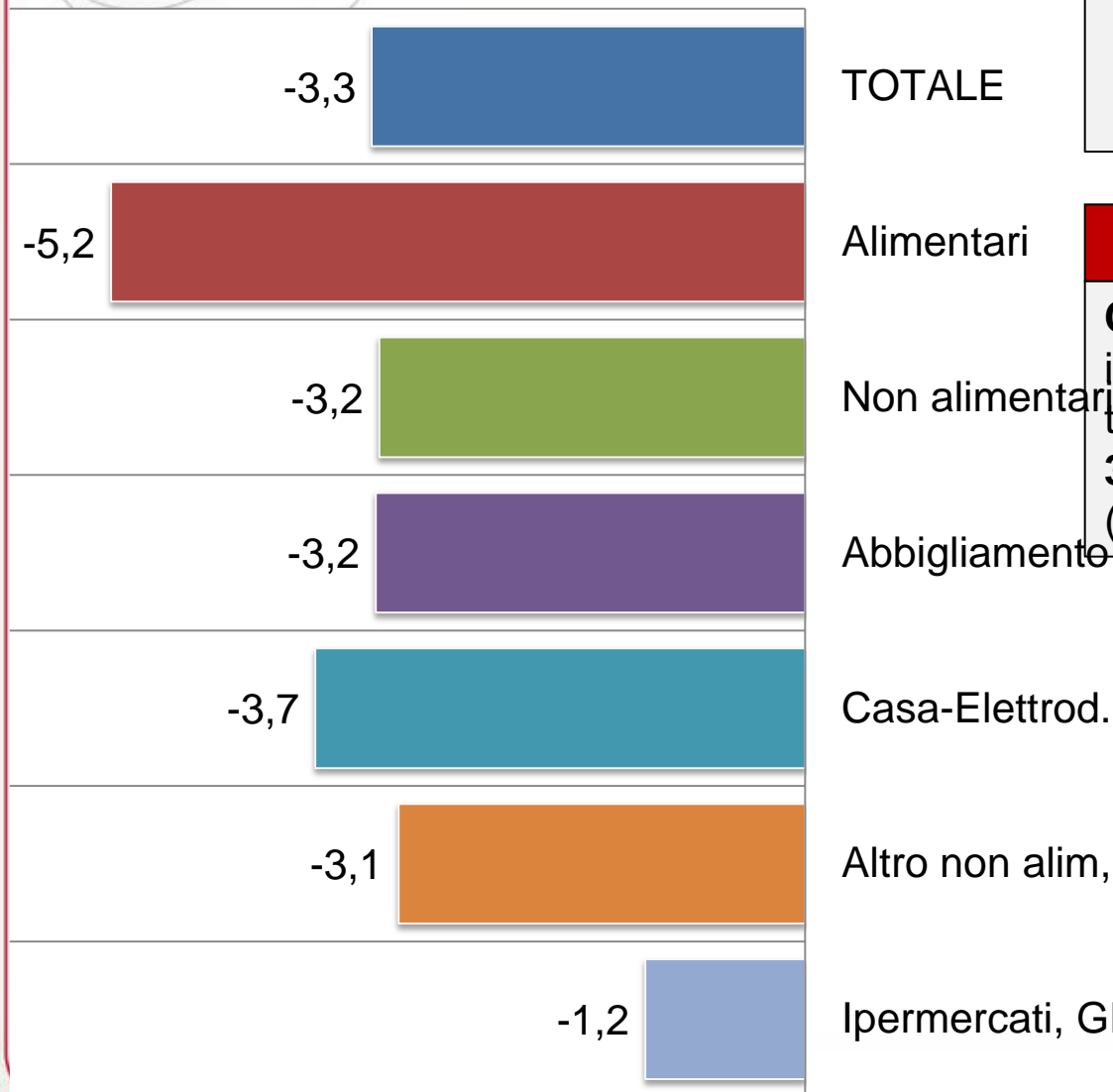
## Variazione volume d'affari primi nove mesi 2014



## PASSWORD

**Rigenerazione urbana** Edifici dismessi, aree sottoutilizzate, quartieri degradati: lo sviluppo della città oggi dipende dalla capacità di reinventare l'uso degli spazi.

## Variatione volume d'affari primi nove mesi 2014



Il 26% degli esercizi commerciali al dettaglio e il 22% di bar/ristoranti aperti negli ultimi 3 anni sono con titolare straniero.

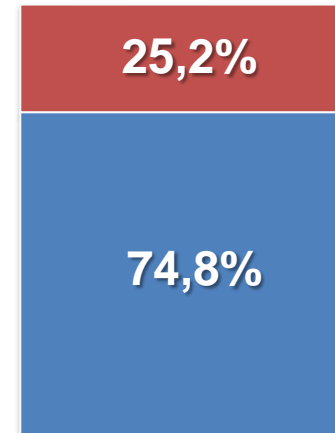
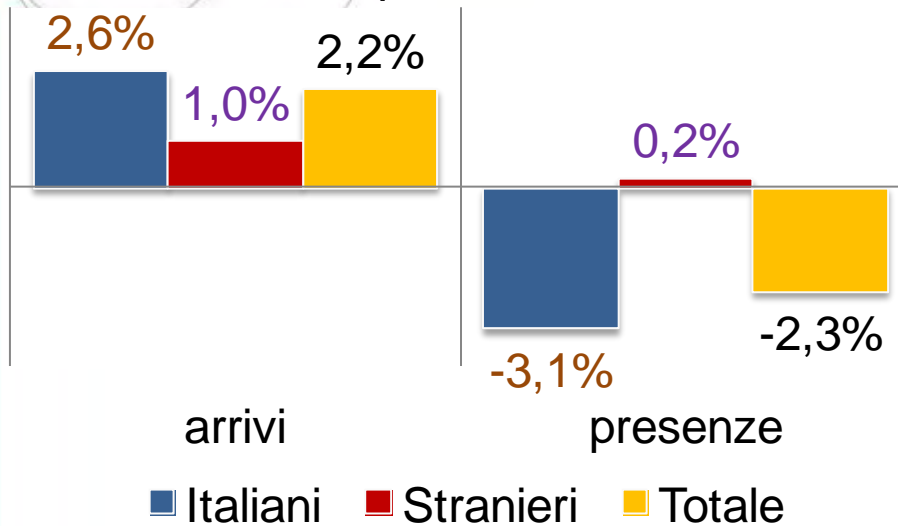
### PASSWORD

**Commercio elettronico. 1.028** imprese, il 72% nate negli ultimi tre anni.

**313** milioni il suo fatturato export (0,6% del totale export)

Borse, pelletteria	27%
Abbigliamento sportivo	12%
Gioielleria ed oreficeria	12%
App. elettronici per tlc	8%
Montature per occhiali	5%
Carrozine per neonati	4%
Calzature	4%
Componenti elettronici	3%

Variatione arrivi-presenze 2014 su 2013



■ Italiani ■ Stranieri

Nel 2013 sono stati più di 2 milioni gli emiliano-romagnoli che non hanno fatto vacanze. È la percentuale più elevata dal 1994.

Nel 2014 il turismo mondiale crescerà del 5 per cento. Nel 2030 ogni giorno 5 milioni di persone si sposteranno da un Paese a un altro

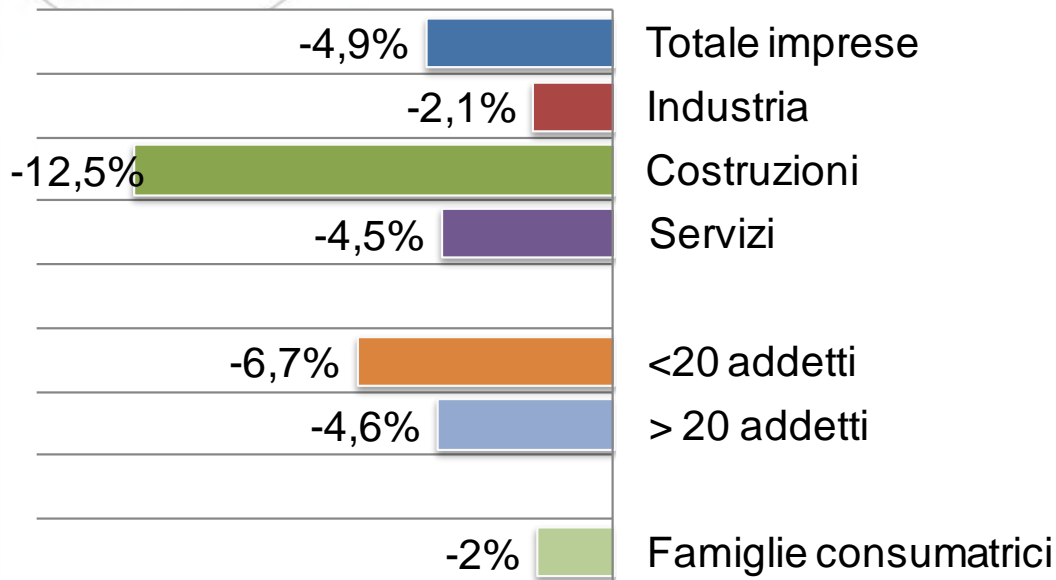
**PASSWORD**

**Turismo esperienziale.** Offerta di tipo esperienziale basate sull'unicità e la personalizzazione

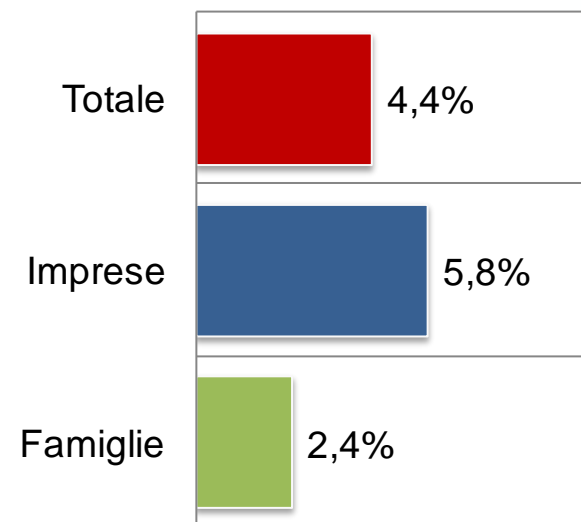




### Prestiti per settore di attività economica (gen.-set.)



### Depositi (gen.-set.)



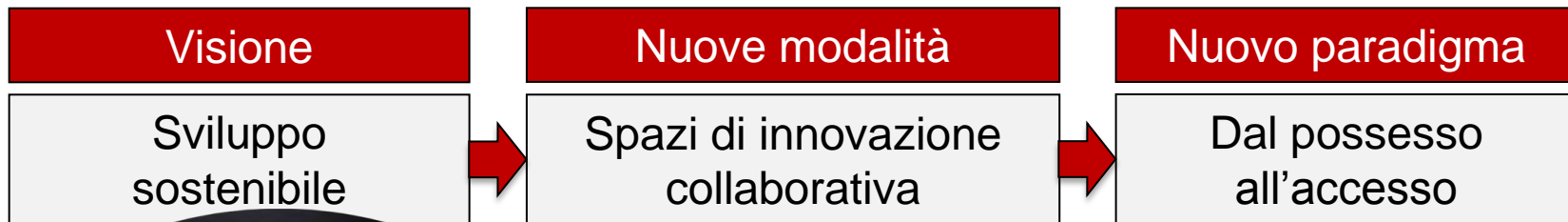
A fine giugno le sofferenze bancarie sono cresciute tendenzialmente del 22,1 per cento.

## PASSWORD

**Crowdfunding.** Processo collaborativo di un gruppo di persone che utilizza il proprio denaro in comune per sostenere gli sforzi di persone, imprese



# Makers Transition town Swarm economy Resilient cities Sharing economy Internet of things Shared value



Mutualità, reciprocità  
Produzioni e servizi sempre più "sartoriali"