



UNIONCAMERE
EMILIA-ROMAGNA

Scenario Emilia-Romagna

luglio 2020

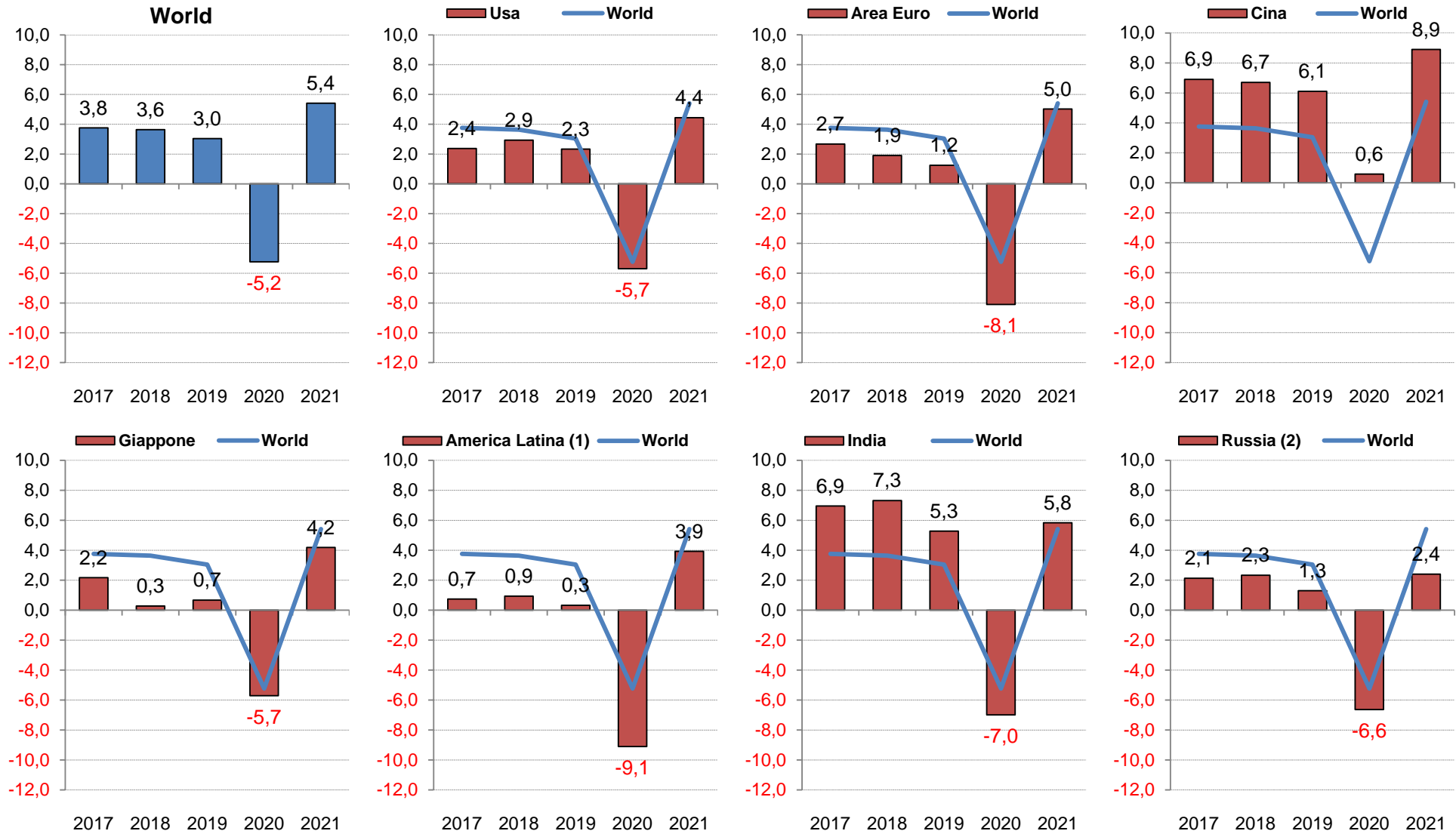
previsione macroeconomica
a medio termine

<http://www.ucer.camcom.it>

Indice delle tavole

| | |
|---|----|
| 1. Il quadro mondiale. | |
| Tasso di variazione del prodotto interno lordo | 5 |
| 2. Il quadro europeo. | |
| Tasso di variazione del prodotto interno lordo | 6 |
| 3. Il quadro nazionale. | |
| Principali variabili, tasso di variazione - 1 | 7 |
| Principali variabili, tasso di variazione - 2 | 8 |
| 4. Il quadro regionale. | |
| Prodotto interno lordo: indice (2000=100) e tasso di variazione | 9 |
| Principali variabili, tasso di variazione - 1 | 10 |
| Principali variabili, tasso di variazione - 2 | 11 |
| Principali variabili di conto economico, tasso di variazione | 12 |
| Valore aggiunto: i settori, variazione, quota e indice (2000=100) | 13 |
| Esportazioni: indice (2000=100), tasso di variazione e quota | 14 |
| Importazioni: indice (2000=100), tasso di variazione e quota | 15 |
| Unità di lavoro | 16 |
| Unità di lavoro nei settori: indice e tasso di variazione | 17 |
| Lavoro: occupati, tassi di attività, occupazione e disoccupazione | 18 |

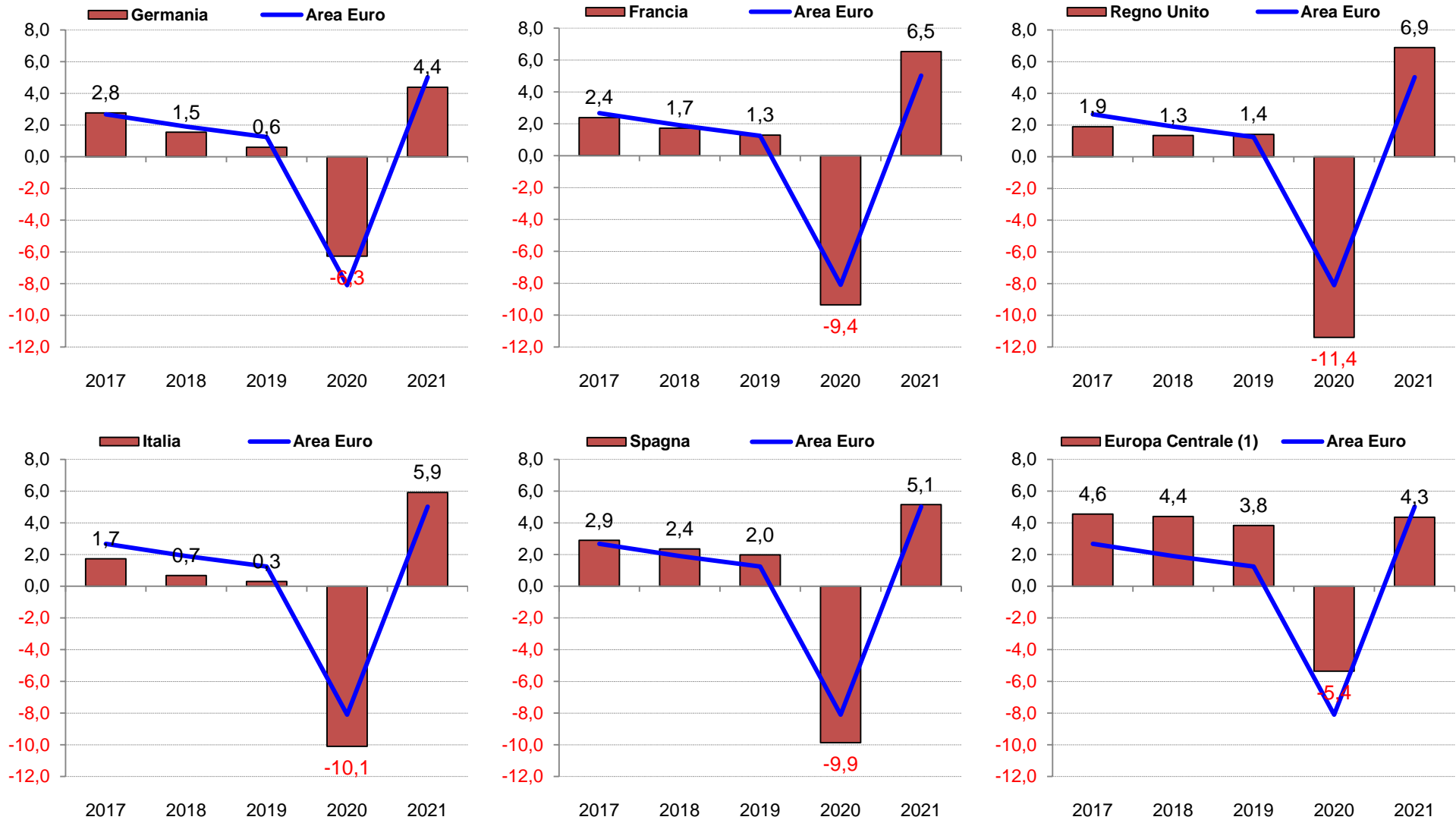
Il quadro mondiale. Tasso di variazione del prodotto interno lordo



(1) Messico, Centro e Sud America. (2) Federazione Russa, Bielorussia, Ucraina, Georgia, Tagiskistan, Uzbekistan, Kazakistan, Moldavia, Azerbaijan, Turkmenistan.

Fonte: elaborazioni Sistema camerale regionale su dati Prometeia, Rapporto di previsione, 07/07/2020

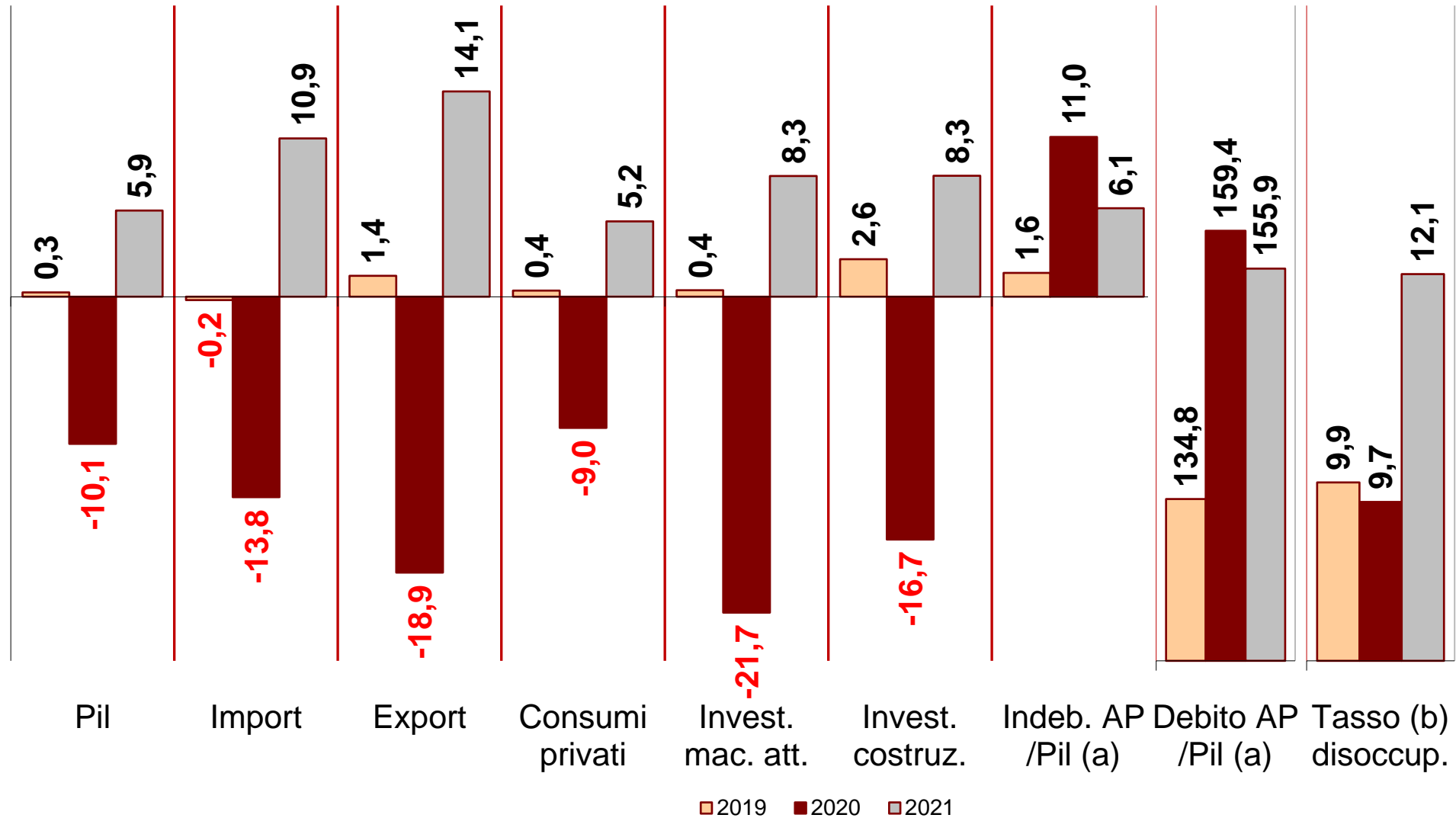
Il quadro europeo. Tasso di variazione del prodotto interno lordo(^)



(^) Dati Italia definitivi: Istat, Conti economici trimestrali (corretti per i giorni di calendario). (1) Polonia, R.Ceca, Ungheria, Bulgaria, Lettonia, Lituania, Romaniaa.

Fonte: elaborazioni Sistema camerale regionale su dati Prometeia, Rapporto di previsione, 07/07/2020

Il quadro nazionale. Principali variabili, tasso di variazione(* ^) - 1



(* Salvo diversa indicazione. (^) Dati Italia definitivi: Istat, Conti economici trimestrali (corretti per i giorni di calendario). (a) Percentuale sul Pil. (b) Tasso percentuale.

Fonte: elaborazioni Sistema camerale regionale su dati Prometeia, Rapporto di previsione, 07/07/2020

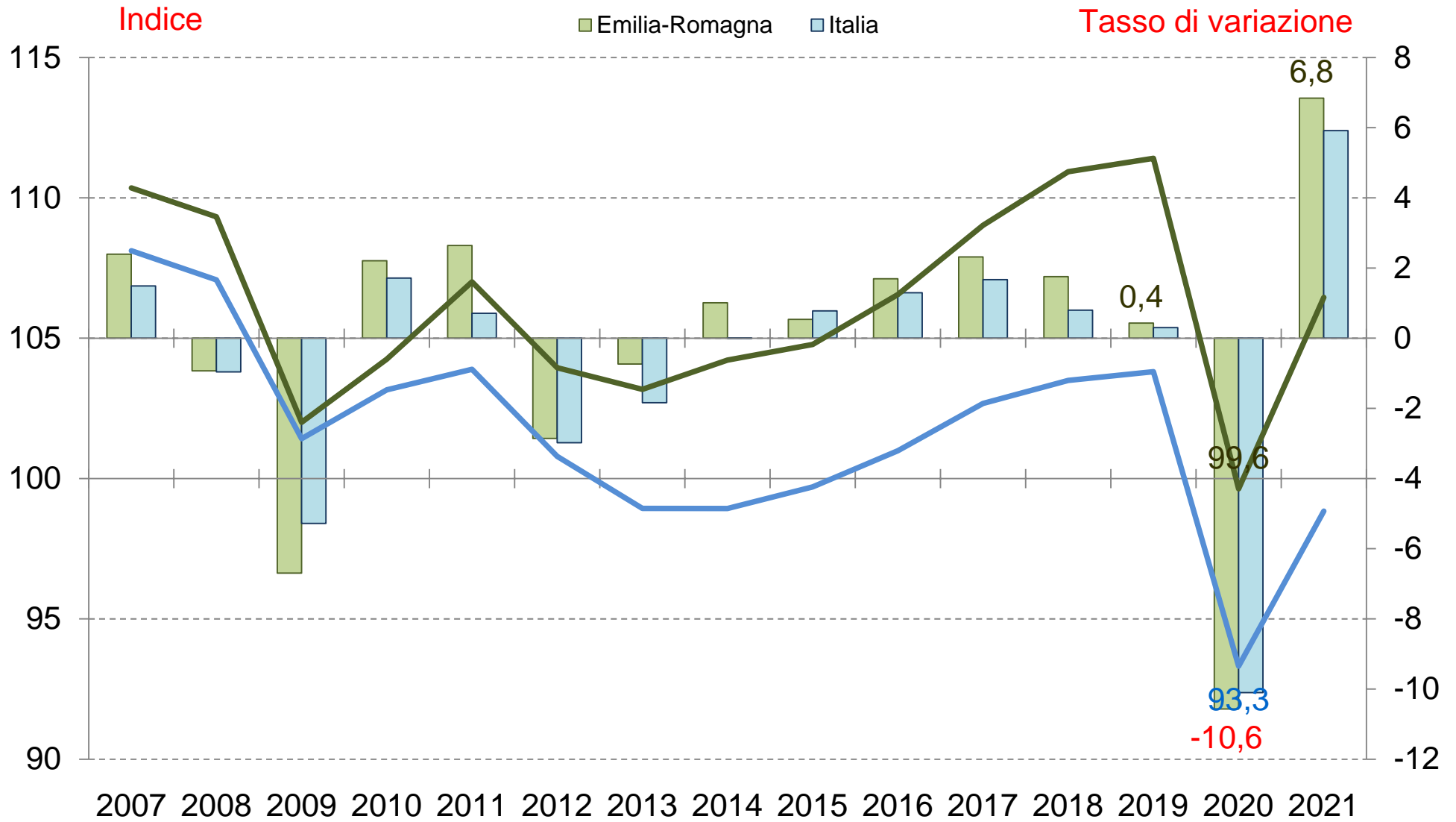
Il quadro nazionale. Principali variabili, tasso di variazione(* ^) - 2

| | 2017 | 2018 | 2019 | 2020 | 2021 |
|--|-------|-------|-------|-------|-------|
| Prodotto interno lordo | 1,7 | 0,7 | 0,3 | -10,1 | 5,9 |
| Importazioni | 6,5 | 2,8 | -0,2 | -13,8 | 10,9 |
| Esportazioni | 6,0 | 1,7 | 1,4 | -18,9 | 14,1 |
| Domanda interna totale | 1,8 | 1,0 | -0,2 | -8,3 | 5,0 |
| Consumi delle famiglie e Isp | 1,5 | 0,9 | 0,4 | -9,0 | 5,2 |
| Consumi collettivi | -0,1 | 0,1 | -0,4 | 2,0 | 0,1 |
| Investimenti fissi lordi | 3,4 | 2,9 | 1,4 | -19,5 | 8,3 |
| - macchine attrezzature e mezzi trasp. | 4,6 | 3,4 | 0,4 | -21,7 | 8,3 |
| - costruzioni | 1,8 | 2,4 | 2,6 | -16,7 | 8,3 |
| Occupazione (a) | 0,8 | 0,8 | 0,3 | -10,1 | 4,5 |
| Disoccupazione (b) | 11,3 | 10,6 | 9,9 | 9,7 | 12,1 |
| Prezzi al consumo | 1,2 | 1,1 | 0,6 | -0,1 | 0,7 |
| Saldo c. cor. Bil Pag (c) | 2,6 | 2,5 | 2,9 | 1,8 | 2,3 |
| Avanzo primario (c) | 1,3 | 1,5 | 1,7 | -7,3 | -2,5 |
| Indebitamento A. P. (c) | 2,4 | 2,2 | 1,6 | 11,0 | 6,1 |
| Debito A. Pubbliche (c) | 134,1 | 134,8 | 134,8 | 159,4 | 155,9 |

(*) Salvo diversa indicazione. (^) Dati Italia definitivi: Istat, Conti economici trimestrali (corretti per i giorni di calendario). (a) Unità di lavoro standard. (b) Tasso percentuale. (c) Percentuale sul Pil.

Fonte: elaborazioni Sistema camerale regionale su dati Prometeia, Rapporto di previsione, 07/07/2020

Il quadro regionale. Prodotto interno lordo: indice (2000=100) e tasso di variazione



Fonte: elaborazioni Sistema camerale regionale su dati Prometeia, Scenari per le economie locali, luglio 2020

Il quadro regionale. Principali variabili, tasso di variazione(* ^) - 1 (1)

| | Emilia-Romagna | | | | Italia | | | |
|---------------------------------------|----------------|------|-------|------|--------|------|-------|------|
| | 2018 | 2019 | 2020 | 2021 | 2018 | 2019 | 2020 | 2021 |
| Prodotto interno lordo | 1,8 | 0,4 | -10,6 | 6,8 | 0,8 | 0,3 | -10,1 | 5,9 |
| Domanda interna | 1,7 | 1,1 | -10,3 | 5,6 | 1,2 | 0,5 | -9,6 | 5,2 |
| Consumi delle famiglie | 1,0 | 0,9 | -10,1 | 6,1 | 1,0 | 0,5 | -10,0 | 6,0 |
| Consumi delle AAPP e delle ISP | 0,8 | -0,2 | 1,7 | 0,3 | 0,1 | -0,3 | 1,5 | 0,2 |
| Investimenti fissi lordi | 4,7 | 2,9 | -19,6 | 9,0 | 3,1 | 1,4 | -19,5 | 8,3 |
| Importazioni di beni | 0,4 | 2,6 | -16,5 | 9,4 | 4,0 | 0,0 | -12,9 | 9,2 |
| Esportazioni di beni | 4,4 | 3,5 | -16,3 | 11,3 | 2,3 | 1,7 | -15,7 | 11,2 |
| Valore aggiunto ai prezzi base | | | | | | | | |
| Agricoltura | -0,9 | -6,7 | -1,4 | 2,8 | 1,6 | -1,6 | -4,3 | 3,8 |
| Industria | 5,3 | -0,0 | -15,1 | 13,4 | 2,1 | -0,4 | -15,2 | 13,1 |
| Costruzioni | 4,3 | 3,1 | -14,1 | 7,3 | 1,8 | 2,6 | -14,7 | 8,2 |
| Servizi | 0,5 | 0,7 | -8,7 | 4,3 | 0,5 | 0,3 | -8,6 | 4,0 |
| Totale | 1,9 | 0,4 | -10,5 | 6,8 | 0,9 | 0,2 | -10,1 | 5,9 |

(*) Salvo diversa indicazione. (^) Dati Italia definitivi: Istat, Conti economici annuali (non corretti per i giorni di calendario). (1) Valori concatenati, anno di riferimento 2010.

Fonte: elaborazioni Sistema camerale regionale su dati Prometeia, Scenari per le economie locali, luglio 2020

Il quadro regionale. Principali variabili, tasso di variazione(* ^) - 2

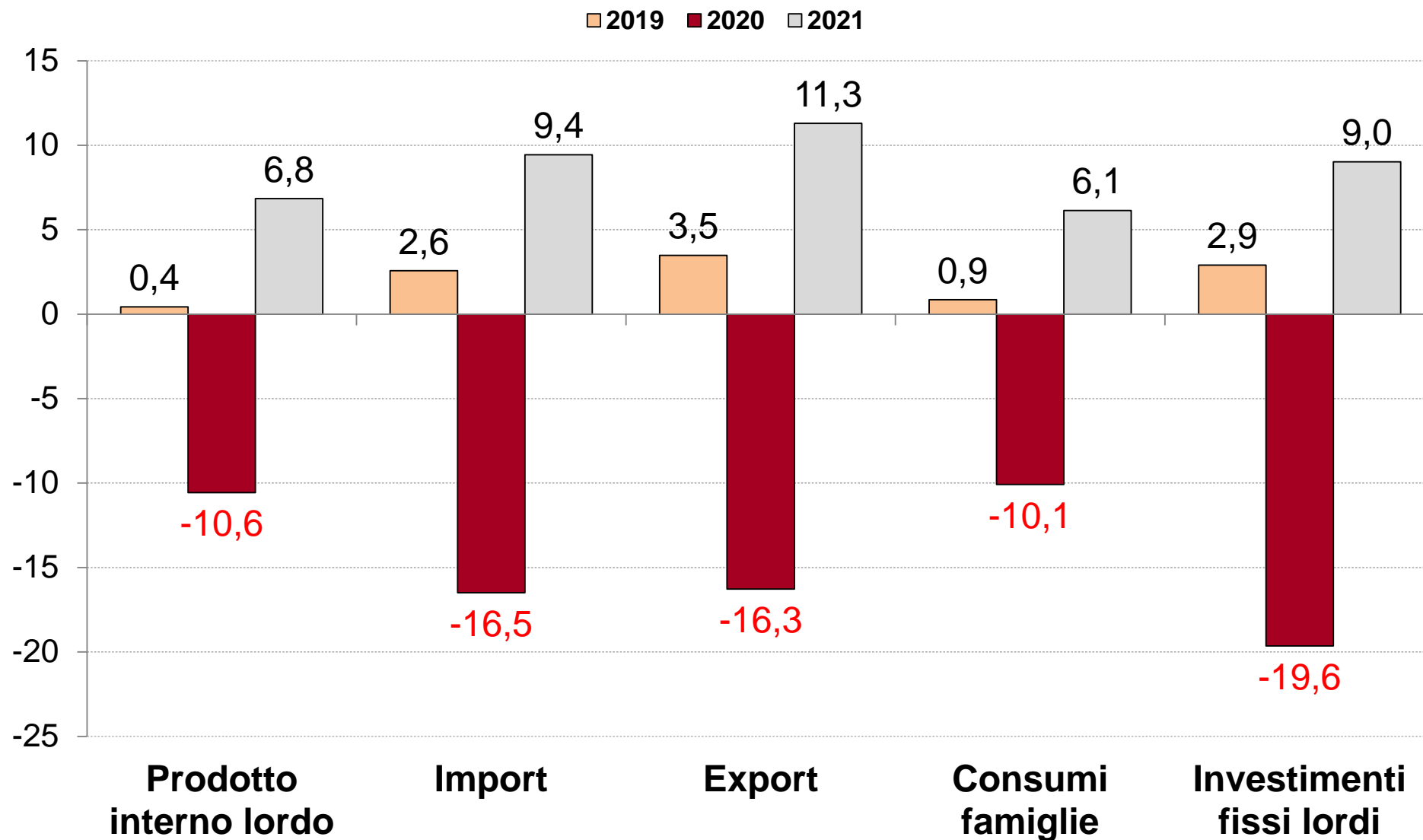
| | Emilia-Romagna | | | | Italia | | | |
|---|----------------|-------|-------|-------|--------|------|-------|------|
| | 2018 | 2019 | 2020 | 2021 | 2018 | 2019 | 2020 | 2021 |
| Unita' di lavoro | | | | | | | | |
| Agricoltura | -9,0 | -0,0 | 10,6 | 1,4 | 0,8 | 0,1 | -0,4 | 0,6 |
| Industria | 4,1 | 2,7 | -14,5 | 6,4 | 1,5 | -0,4 | -12,6 | 6,3 |
| Costruzioni | 1,9 | -1,1 | -13,4 | 4,2 | -0,2 | 1,9 | -15,2 | 3,5 |
| Servizi | 1,6 | 0,5 | -9,5 | 4,7 | 0,7 | 0,3 | -9,8 | 4,5 |
| Totale | 1,8 | 0,8 | -10,2 | 4,9 | 0,8 | 0,3 | -10,1 | 4,5 |
| Mercato del lavoro | | | | | | | | |
| Forze di lavoro | 0,9 | 1,1 | -2,4 | 1,4 | 0,2 | -0,1 | -2,6 | 1,6 |
| Occupati | 1,6 | 1,4 | -2,7 | -0,8 | 0,8 | 0,6 | -2,3 | -1,1 |
| Tasso di attivita' (1) | 48,2 | 48,6 | 47,4 | 48,0 | 43,2 | 43,3 | 42,2 | 42,9 |
| Tasso di occupazione (1) | 45,3 | 45,9 | 44,6 | 44,2 | 38,6 | 39,0 | 38,1 | 37,7 |
| Tasso di disoccupazione | 5,9 | 5,5 | 5,8 | 7,8 | 10,6 | 10,0 | 9,7 | 12,1 |
| Produttività e capacità di spesa | | | | | | | | |
| Reddito disponibile delle famiglie (2) | 1,9 | 2,1 | -4,6 | 3,0 | 1,6 | 1,1 | -3,8 | 2,3 |
| Valore aggiunto per abitante (3) | 124,0 | 123,9 | 123,0 | 123,8 | 25,6 | 25,7 | 23,1 | 24,5 |

(*) Salvo diversa indicazione. (^) Dati Italia definitivi: Istat, Conti economici annuali (non corretti per i giorni di calendario).

(1) Sulla popolazione presente. (2) Tasso di variazione, prezzi correnti. (3) E.R.: Indice Italia=100. Italia: migliaia di euro, valori concatenati.

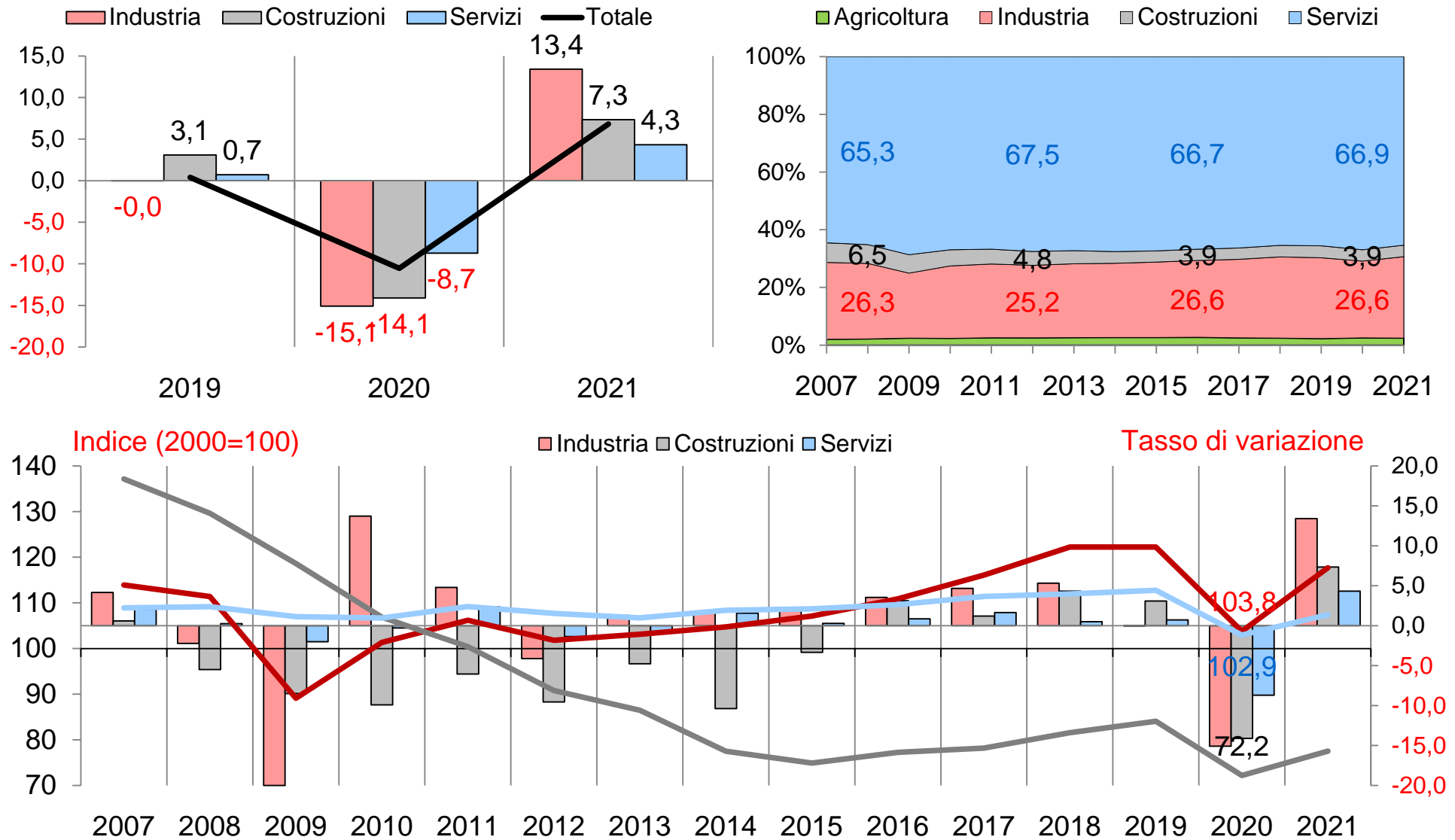
Fonte: elaborazioni Sistema camerale regionale su dati Prometeia, Scenari per le economie locali, luglio 2020

Il quadro regionale. Principali variabili di conto economico, tasso di variazione



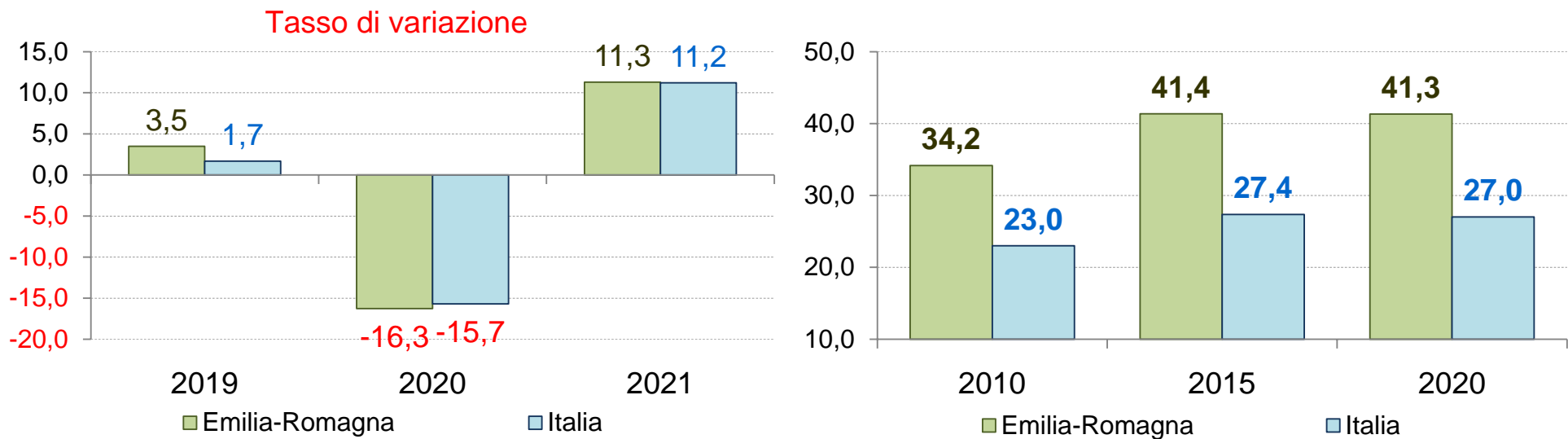
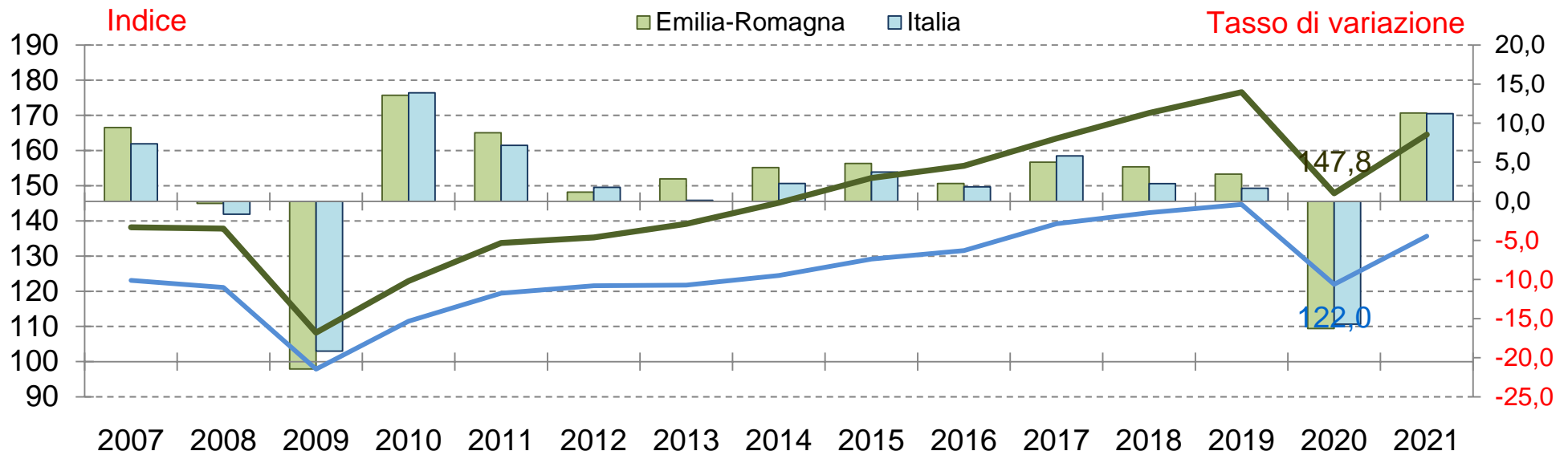
Fonte: elaborazioni Sistema camerale regionale su dati Prometeia, Scenari per le economie locali, luglio 2020

Il quadro regionale. Valore aggiunto: i settori, variazione, quota e indice (2000=100)



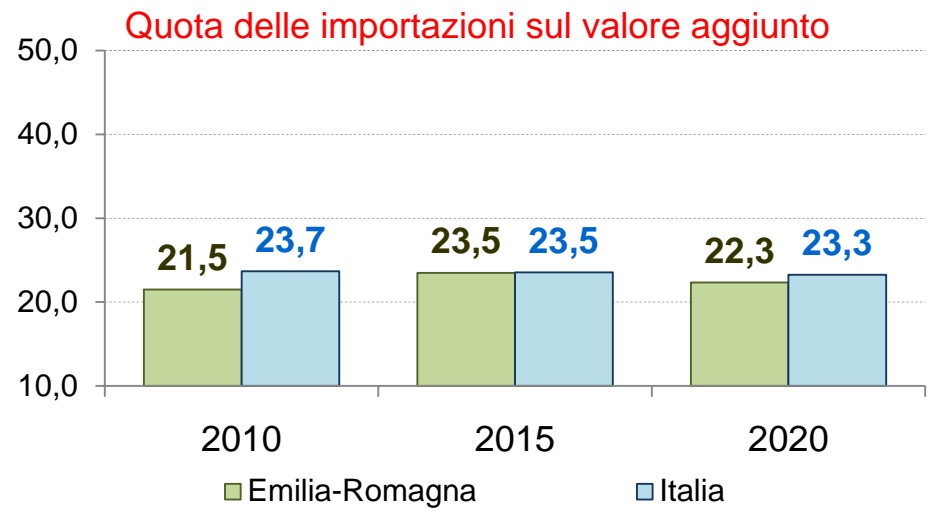
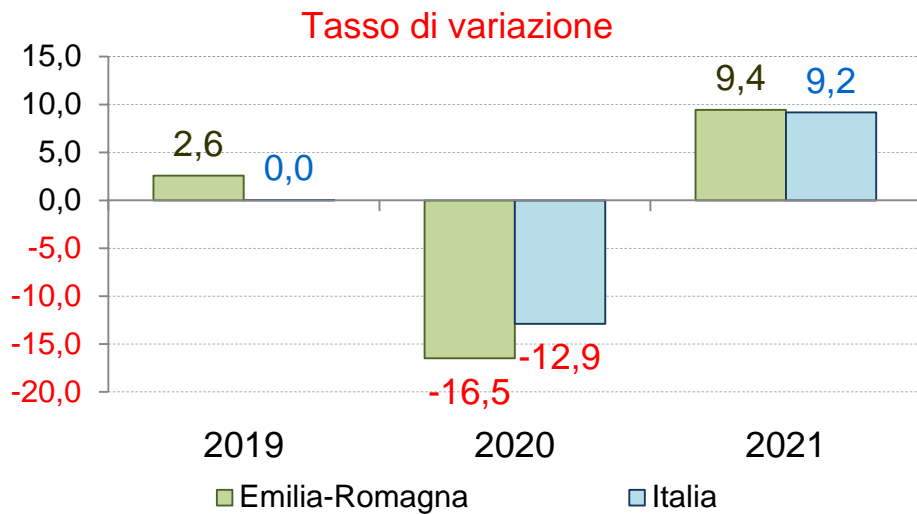
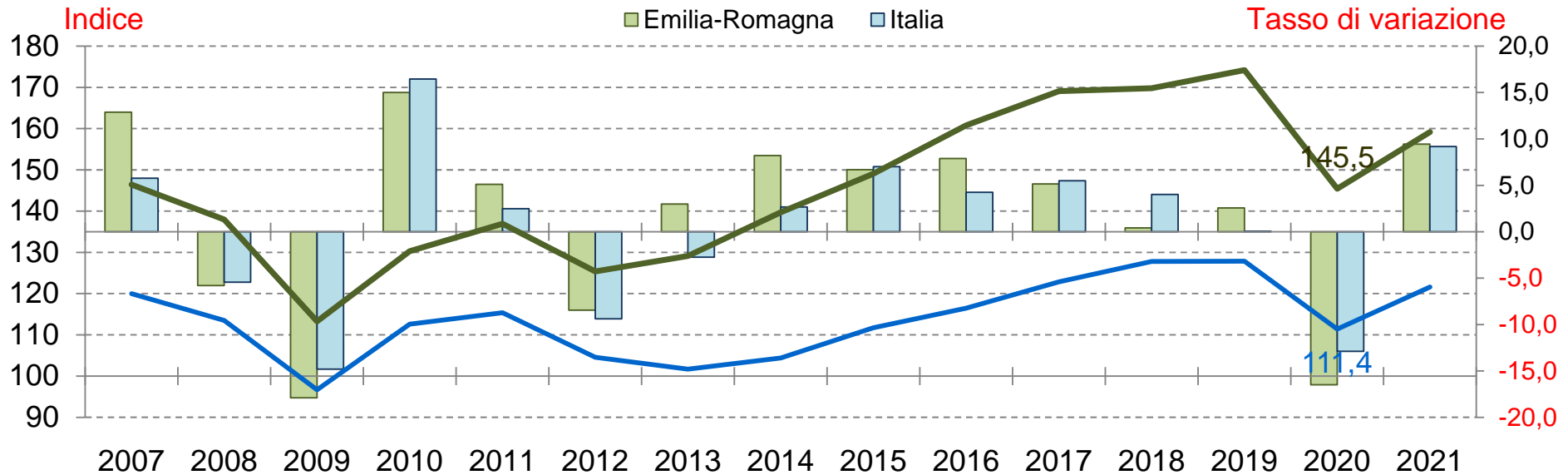
Fonte: elaborazioni Sistema camerale regionale su dati Prometeia, Scenari per le economie locali, luglio 2020

Il quadro regionale. Esportazioni: indice (2000=100), tasso di variazione e quota



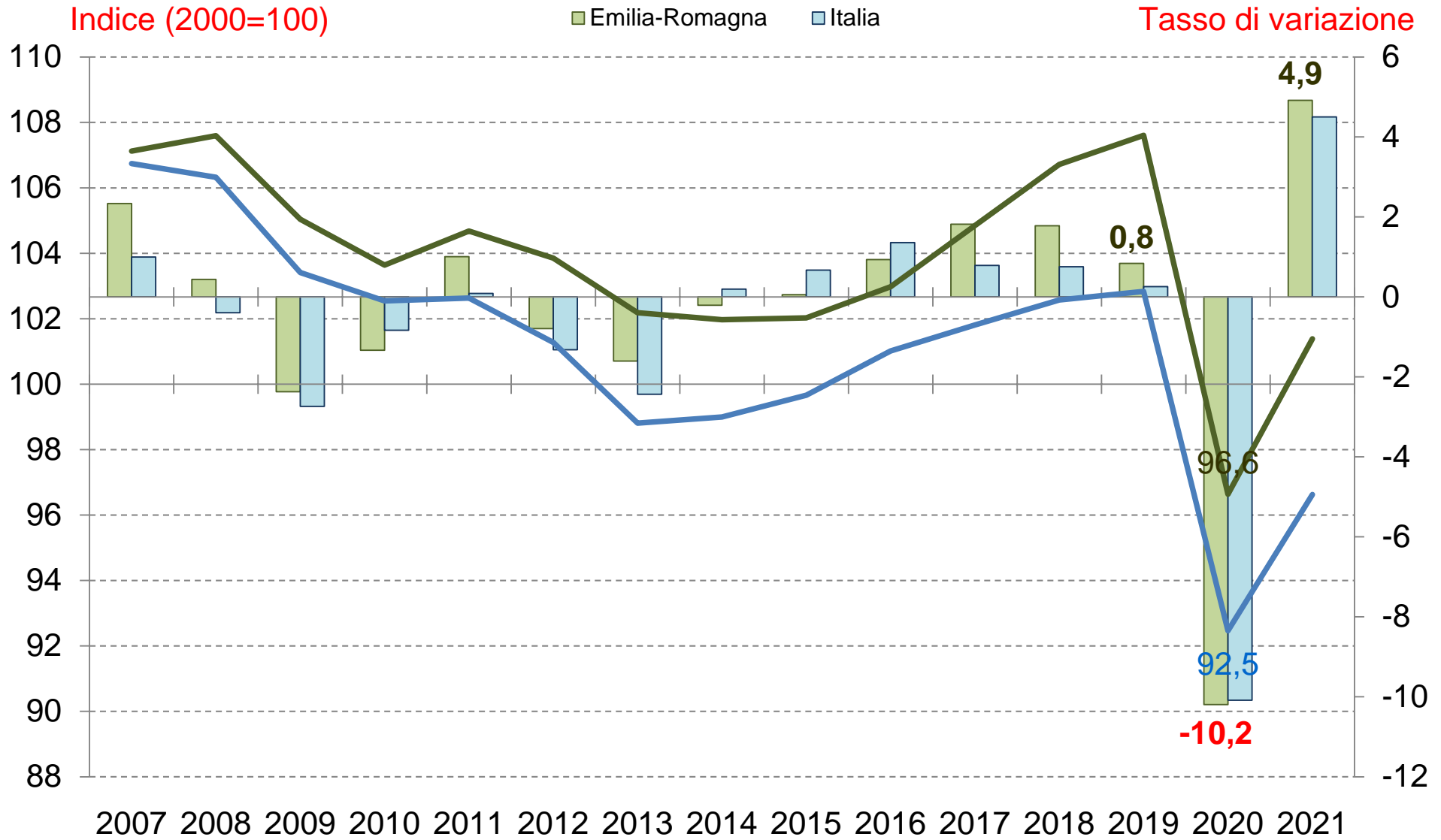
Fonte: elaborazioni Sistema camerale regionale su dati Prometeia, Scenari per le economie locali, luglio 2020

Il quadro regionale. Importazioni: indice (2000=100), tasso di variazione e quota



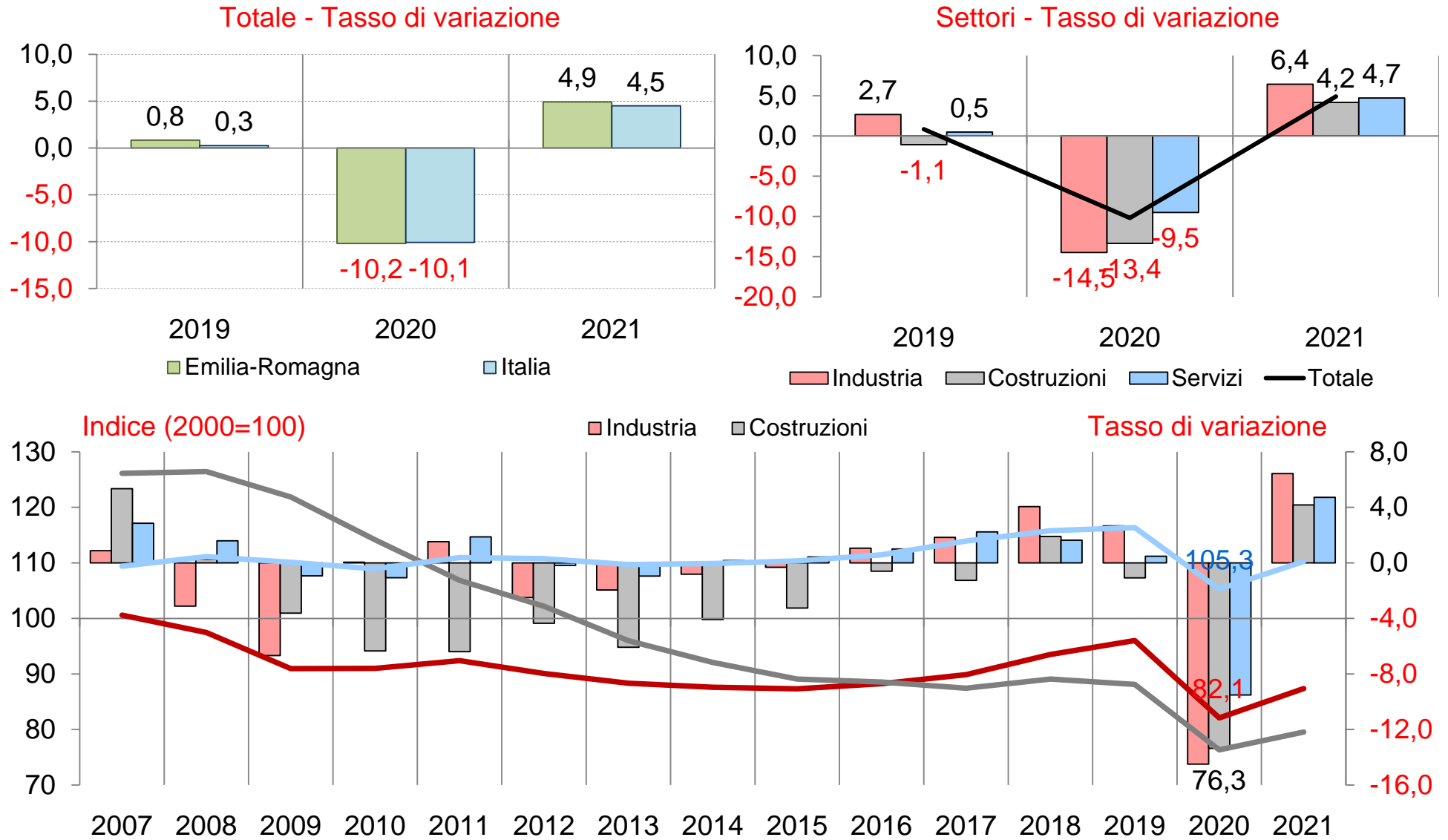
Fonte: elaborazioni Sistema camerale regionale su dati Prometeia, Scenari per le economie locali, luglio 2020

Il quadro regionale. Unità di lavoro



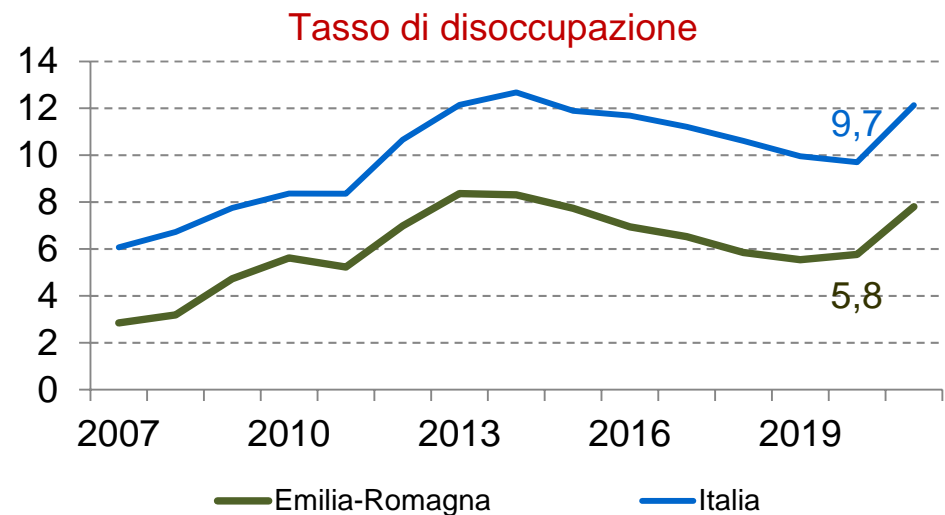
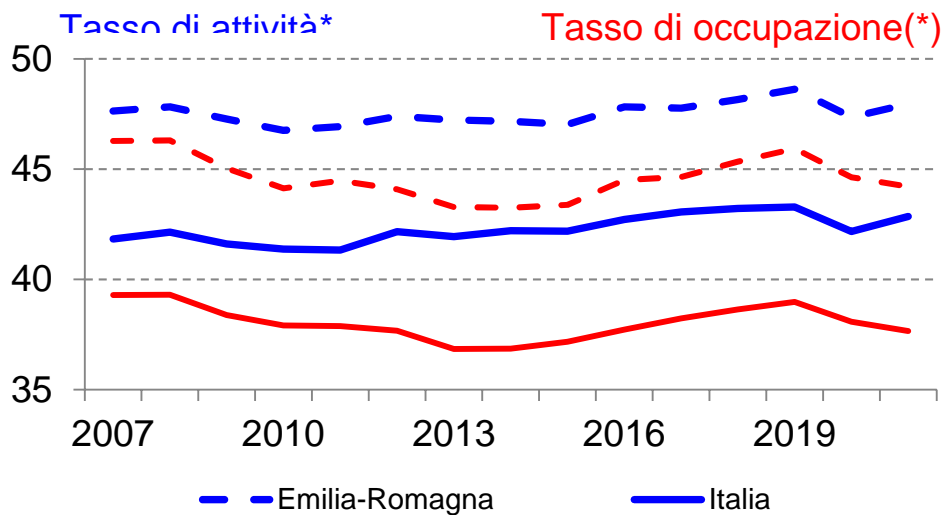
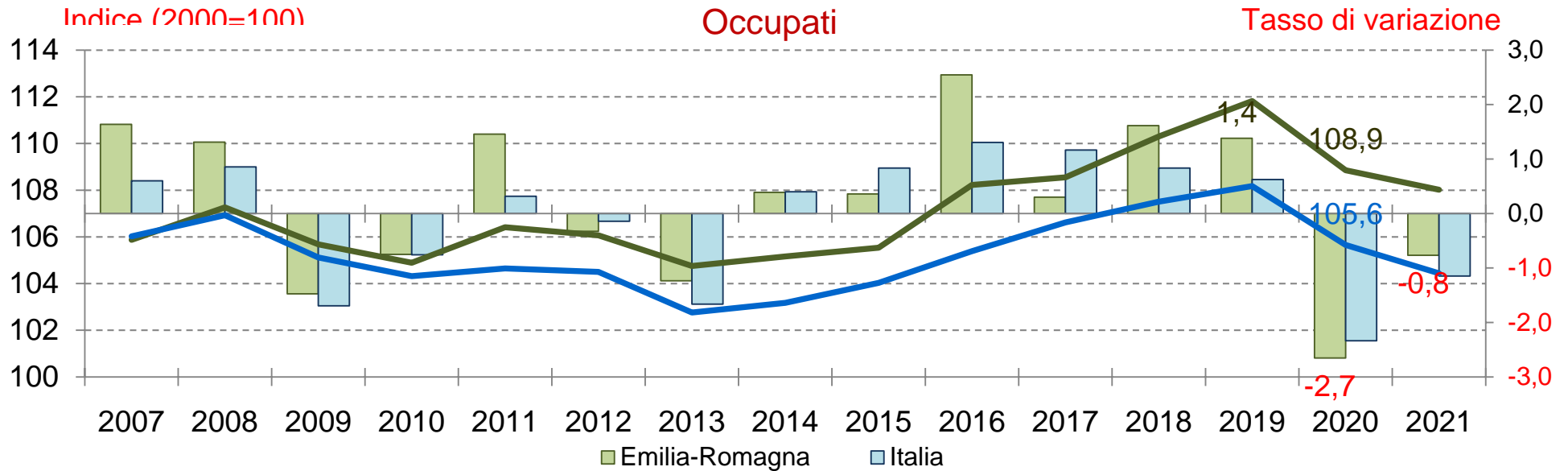
Fonte: elaborazioni Sistema camerale regionale su dati Prometeia, Scenari per le economie locali, luglio 2020

Il quadro regionale. Unità di lavoro nei settori: indice e tasso di variazione



Fonte: elaborazioni Sistema camerale regionale su dati Prometeia, Scenari per le economie locali, luglio 2020

Il quadro regionale. Lavoro: occupati, tassi di attività, occupazione e disoccupazione



(*) Calcolato sulla popolazione presente,

Fonte: elaborazioni Sistema camerale regionale su dati Prometeia, Scenari per le economie locali, luglio 2020

Unioncamere Emilia-Romagna distribuisce dati statistici attraverso banche dati on line e produce e diffonde analisi economiche. Ecco le principali risorse che distribuiamo on line

Analisi trimestrali congiunturali

La situazione congiunturale dell'economia dell'Emilia-Romagna

In sintesi la situazione della congiuntura dell'economia regionale. <https://www.ucer.camcom.it/studi-ricerche/analisi/scecoer>

Congiuntura industriale

Fatturato, esportazioni, produzione, ordini per settori e dimensione delle imprese. <https://www.ucer.camcom.it/studi-ricerche/analisi/os-congiuntura>

Congiuntura dell'artigianato

Fatturato, esportazioni, produzione, ordini dell'artigianato. <https://www.ucer.camcom.it/studi-ricerche/analisi/os-congiuntura-artigianato>

Congiuntura del commercio al dettaglio

Vendite e giacenze per settori e classi dimensionali delle imprese. <https://www.ucer.camcom.it/studi-ricerche/analisi/os-congiuntura-commercio>

Congiuntura delle costruzioni

Volume d'affari e produzione aggregati e per classi dimensionali delle imprese. <https://www.ucer.camcom.it/studi-ricerche/analisi/os-congiuntura-costruzioni>

Demografia delle imprese - Movimprese

La demografia delle imprese, aggregata e per forma giuridica e settore di attività. <https://www.ucer.camcom.it/studi-ricerche/analisi/demografia-imprese>

Demografia delle imprese - Imprenditoria estera

Stato e andamento delle imprese estere, per forma giuridica e settore di attività. <https://www.ucer.camcom.it/studi-ricerche/analisi/imprenditoria-estera>

Demografia delle imprese - Imprenditoria femminile

Stato e andamento delle imprese femminili, per forma giuridica e settore di attività. <https://www.ucer.camcom.it/studi-ricerche/analisi/imprenditoria-femminile>

Demografia delle imprese - Imprenditoria giovanile

Stato e andamento delle imprese giovanili, per forma giuridica e settore di attività. <https://www.ucer.camcom.it/studi-ricerche/analisi/imprenditoria-giovanile>

Addetti delle localizzazioni di impresa

L'andamento degli addetti delle localizzazioni di impresa sulla base dei dati Inps. <https://www.ucer.camcom.it/studi-ricerche/analisi/addetti-localizzazioni/>

Esportazioni regionali

L'andamento delle esportazioni emiliano-romagnole sulla base dei dati Istat. <https://www.ucer.camcom.it/studi-ricerche/analisi/esportazioni-regionali>

Scenario di previsione Emilia-Romagna

Le previsioni macroeconomiche regionali a medio termine. Prometeia. <https://www.ucer.camcom.it/studi-ricerche/analisi/scenario-previsione>

Analisi semestrali e annuali

Rapporto sull'economia regionale

A fine dicembre, l'andamento dettagliato dell'anno, le previsioni e approfondimenti. <https://www.ucer.camcom.it/studi-ricerche/analisi/rapporto-economia-regionale>

Banche dati

Banca dati on-line di Unioncamere Emilia-Romagna

Free e aggiornati dati nazionali, regionali e provinciali su congiuntura economica, demografia delle imprese e altro ancora <https://www.ucer.camcom.it/studi-ricerche/dati/bd>