

Il sistema agro-alimentare dell'Emilia-Romagna

Rapporto 2005

Bologna - 29 maggio 2006

Sala Polivalente dell'Assemblea Legislativa
Viale Aldo Moro, 50
Fiera District - Bologna

Crescita mondiale squilibrata e stagnazione europea

- ✓ **Crescita concentrata negli USA (+3,5%), in Cina (+9,9%) ed in India (+8%)**
- ✓ **Area Euro: ristagno dell'economia (+1,2%)**
- ✓ **Aumenta il divario dell'Europa rispetto agli USA, al Giappone ed alle economie emergenti dell'Asia**

Risultati del Doha Round

- **Eliminazione da parte di USA e UE dei sussidi all'esportazione dei prodotti agricoli nel 2013**
- **Aiuti ai 32 paesi più poveri del mondo**
 - **Esportazioni senza dazi né quote di mercato verso USA, UE e Giappone (97% dei prodotti)**
 - **Assistenza tecnologica e aiuti al commercio**

Lo scenario comunitario:

- ◆ **Nel 2005 i redditi agricoli sono diminuiti del 6,6%**
 - ❖ Diminuzione della produzione agricola in termini reali (-8,4%)
 - ❖ Riduzione delle produzioni vegetali (-12,2%)
 - ❖ Riduzione delle produzioni animali (-4,5%)
- ◆ **Andamento differente tra i vari Paesi UE**
 - ◆ *Nord: Incrementi di oltre il 5% (Paesi baltici, Irlanda e Olanda)*
 - ◆ *Sud: Riduzioni comprese tra il 5 ed il 19% (Ungheria, Slovacchia, Spagna, Portogallo, Slovenia, Francia, Italia e Austria)*
- ◆ **In Italia i redditi agricoli sono diminuiti del 9,6%**
- ◆ **Approvazione del bilancio comunitario (2007-2013)**
 - ◆ *862 miliardi di euro (1,045% del PIL comunitario)*
 - ◆ *Revisione del budget PAC nel 2008/09 con probabili tagli ai sussidi agricoli*
 - ◆ *69,7 miliardi di euro per le politiche di sviluppo rurale*

Lo scenario comunitario:

◆ **Primo anno di applicazione della riforma PAC**

➤ **Introduzione del premio unico disaccoppiato**

- *2005: Regno Unito, Irlanda, Germania, Danimarca, Svezia, Austria, Belgio, Lussemburgo, **Italia** e Portogallo*
- *2006: Spagna, Finlandia, Olanda e Francia*
- *2007: Grecia*

➤ **Regime di disaccoppiamento semplificato nei Paesi dell'Est**

➤ **Riforma OCM zucchero**

- **Riduzione del prezzo (-36%) dal 2006/07 in quattro anni**
- **Compensazione media agli agricoltori del 64,2% sulla riduzione del prezzo**
- **Incentivi ai produttori meno competitivi per cessare l'attività**

Lo scenario nazionale:

- ◆ **Introduzione del premio unico**
 - ◆ Applicazione art.69 nel settore seminativi, carne bovina ed allevamento ovino e caprino
 - ◆ Transizione del settore lattiero-caseario verso il disaccoppiamento, con forti ripercussioni per il settore stesso
- ◆ **Crisi aviaria**
 - ◆ Crollo dei consumi di carne avicola (-70%)
 - ◆ Disegno di legge autorizzato dalla Commissione europea
 - ◆ Creazione di un Fondo per l'emergenza avicola (100 Mio €)
 - ◆ Indennità compensativa per la perdita di reddito

Lo scenario nazionale:

- ◆ **Effetti della riforma OCM zucchero**
 - ◆ Chiusura di 13 stabilimenti su 19
 - ◆ Concentrazione della coltura in poche regioni
 - ◆ Rimarranno attivi gli zuccherifici (Eridania-Sadam, Coprob-Italia Zuccheri, Sfir, Zuccherificio del Molise)
 - ◆ Necessità di colture alternative e remunerative
- ◆ **Avvio discussione sul futuro dello Sviluppo Rurale (2007-2013)**
- ◆ **Nella legge finanziaria stanziati per il 2006 oltre 623 milioni di euro per l'agricoltura (riduzione delle risorse del 21%)**
- ◆ **Secondo anno di applicazione della riforma nel settore delle quote latte**

I fatti salienti dell'annata agraria 2005

**Produzione lorda vendibile
in Emilia-Romagna nel 2005**

PLV pari a 3.463 milioni di euro (-6,6%)

- ◆ Si conferma la tendenza negativa del 2004
- ◆ Andamento negativo dei prezzi all'origine
- ◆ Riduzione minore dei livelli produttivi rispetto però agli ottimi risultati del 2004

I fatti salienti dell'annata agraria 2005

PLV EMILIA-ROMAGNA 2005 (migliaia di €)

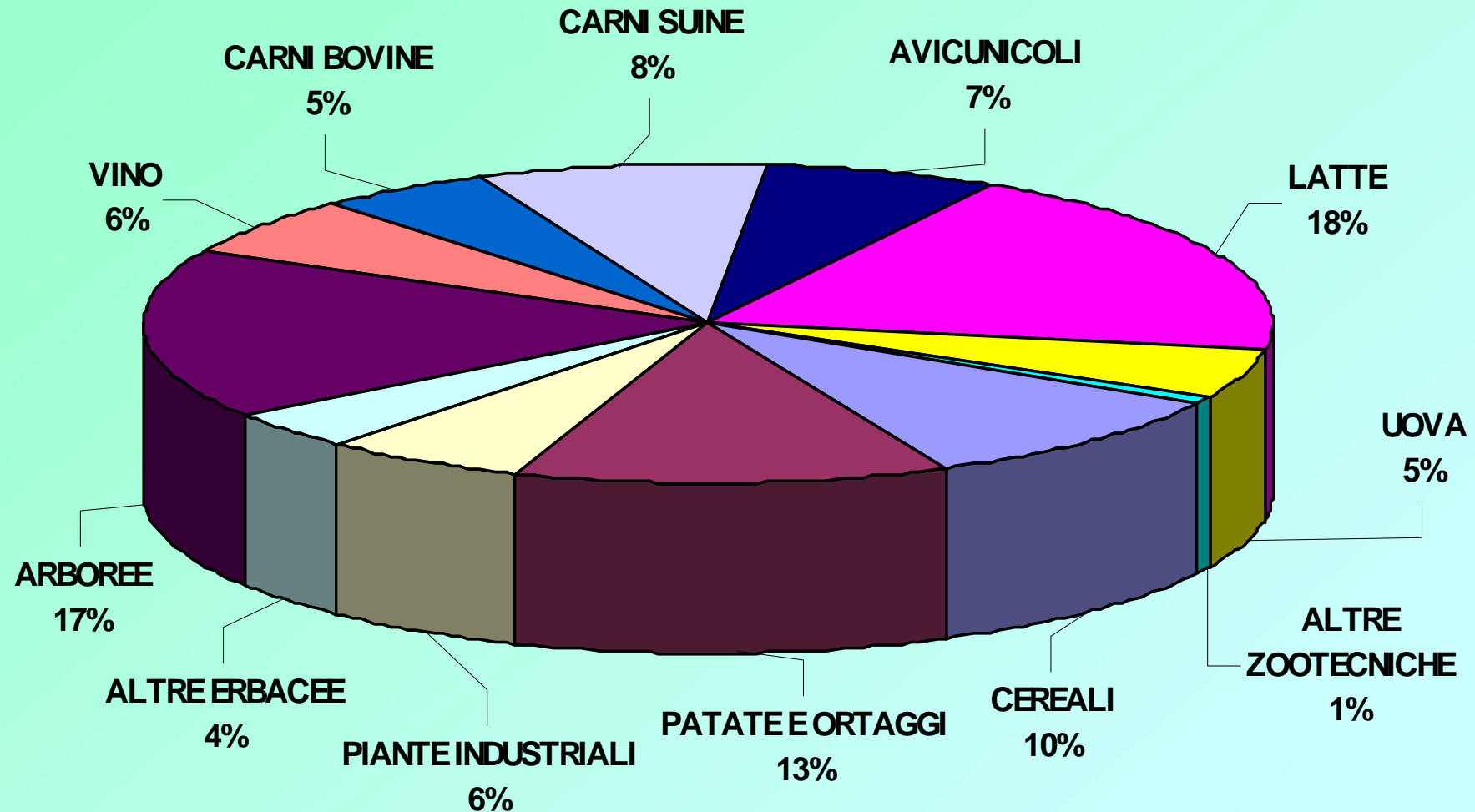
	2005	Var % 2005/2004
<i>Erbacee</i>	1.108,39	-8,7
<i>Arboree</i>	798,94	-5,1
<i>Vegetali</i>	1.907,33	-7,2
<i>Zootecniche</i>	1.556,13	-5,8
<i>Totale PLV</i>	3.463,46	-6,6

Fonte: Regione Emilia-Romagna – Assessorato Agricoltura

I fatti salienti dell'annata agraria 2005

PLV 2005 - (migliaia di euro)

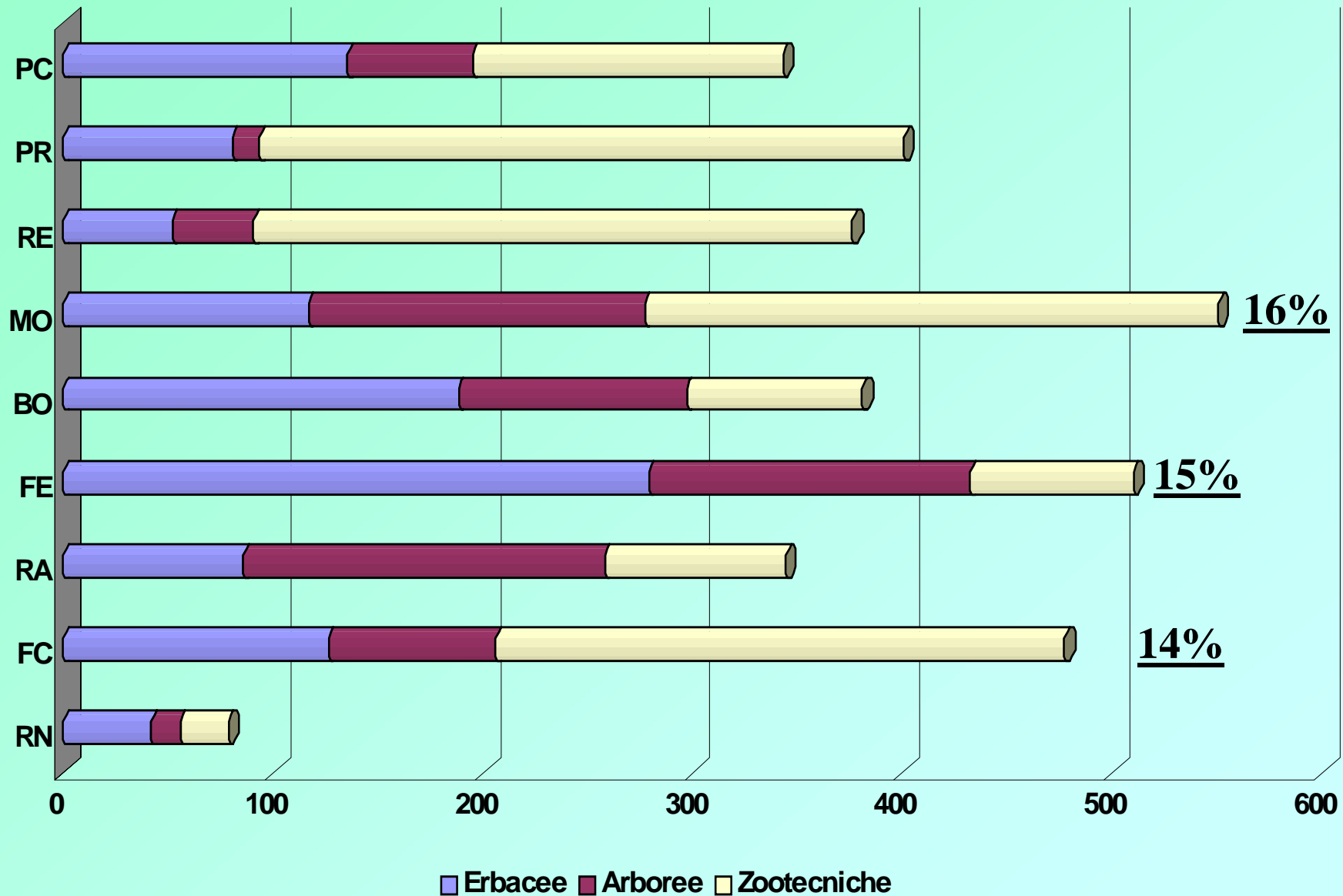
Ripartizione percentuale per comparti



Fonte: Regione Emilia-Romagna – Assessorato Agricoltura

I fatti salienti dell'annata agraria 2005

PLV a prezzi correnti (migliaia di euro) per provincia in Emilia-Romagna



La redditività delle aziende nel 2005

L'analisi è riferita a 170 aziende osservate nel periodo 2002-2005 con una dimensione mediamente superiore a quella regionale sia in termini di superficie che di dimensione economica

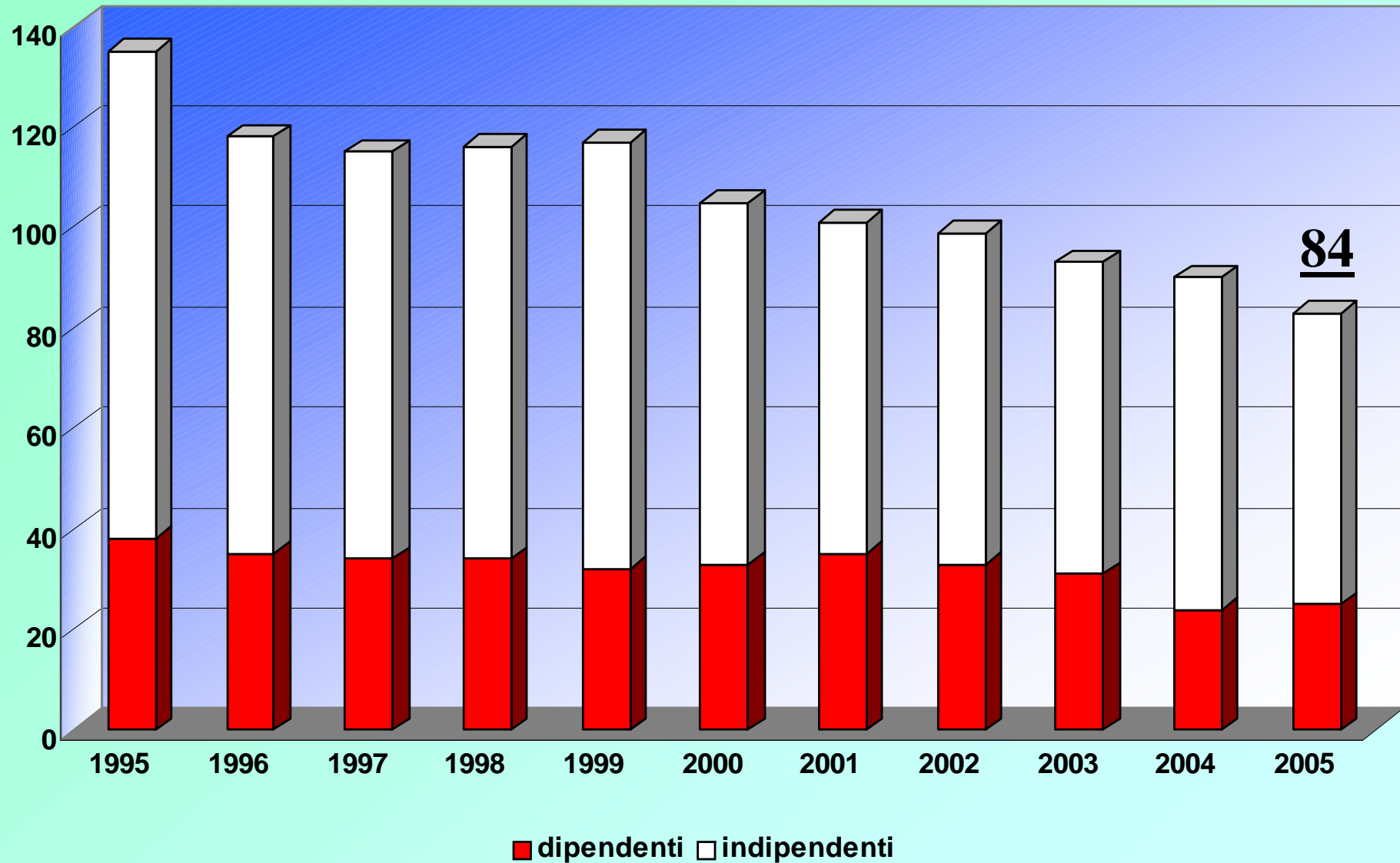
- ✓ **Ricavi medi pari a 89.796 euro (-3%)**
- ✓ **Costi intermedi pari al 48% dei ricavi (+3%)**
- ✓ **Reddito netto per azienda pari a 19.848 euro (-12%)**

Il lavoro

- ◆ **Gli occupati in agricoltura sono scesi a 84.000 (-6%)**
 - ◆ *Diminuzione del 12% dei lavoratori autonomi*
 - ◆ *Aumento del 4% dei lavoratori dipendenti*
- ◆ **A livello nazionale l'occupazione è diminuita del 4,3%**
 - ◆ (-11% lavoratori indipendenti, +5% lavoratori dipendenti)
- ◆ **Incidenza dell'occupazione agricola sul complesso, a livello regionale, pari al 4%**
- ◆ **L'industria alimentare in regione non sembra aver risentito della congiuntura moderatamente negativa che ha caratterizzato l'attività manifatturiera nel corso del 2005**

I fatti salienti dell'annata agraria 2005

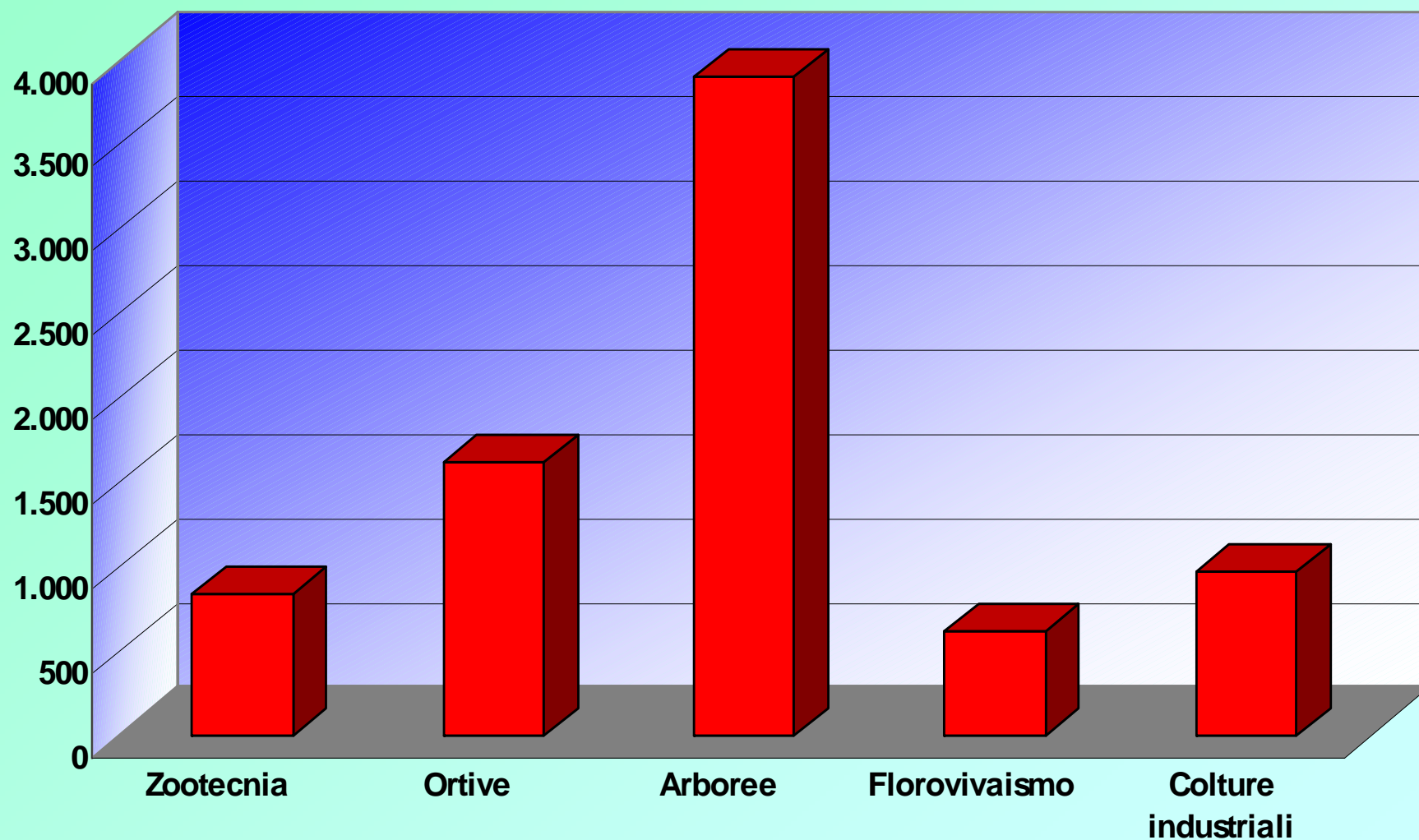
Occupati in agricoltura in Emilia-Romagna (migliaia di unità)



Fonte: ISTAT

I fatti salienti dell'annata agraria 2005

Impiego degli extracomunitari per comparti in agricoltura in Emilia-Romagna nel 2004* (numero)



* Valori stimati

Fonte: elaborazione su dati Inea

Il credito agrario

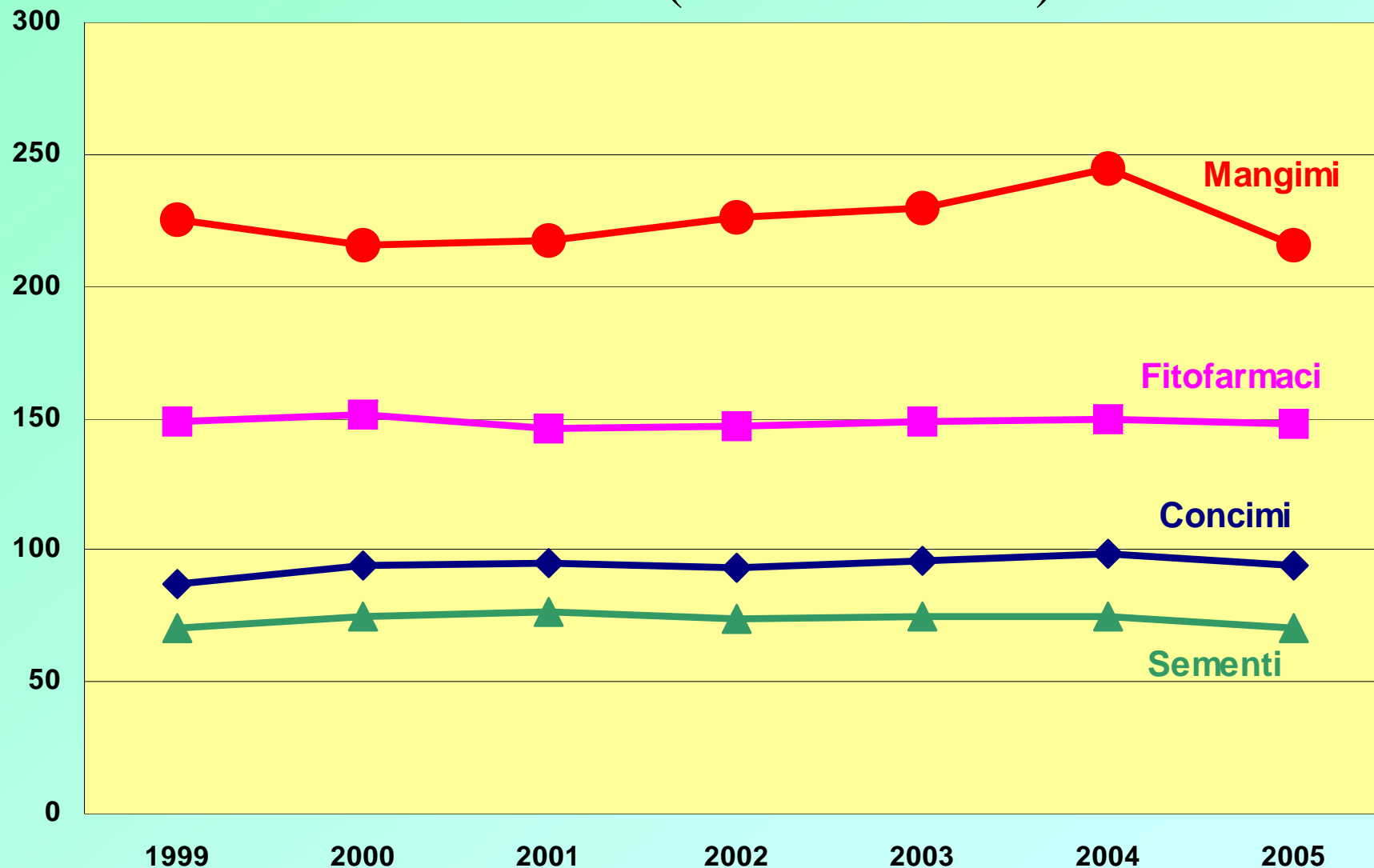
- ◆ **Credito agrario pari a 3.608 milioni € (+3%)**
 - ✓ **1.465 milioni di € a breve termine (41%)**
 - ✓ **2.143 milioni di € a medio-lungo termine (59%)**
- ◆ **Si conferma la rilevanza che tale risorsa riveste per la gestione del settore agricolo**
 - ◆ **Credito agrario per ettaro di SAU: 3.328 euro in Emilia-Romagna contro i 2.379 euro in Italia**

L'impiego di fattori produttivi

- ◆ **I beni fondiari confermano quotazioni in rialzo**
- ◆ **La spesa per beni intermedi è stata caratterizzata da:**
 - ❖ **Riduzione del consumo di mezzi tecnici**
 - ❖ **Incremento dei costi energetici**
 - ❖ **Rincari carburanti agricoli (con punte del 20%)**
 - ❖ **Crescita della bolletta elettrica (+2,5%)**

Vendite di mezzi tecnici

presso i distributori dell'Emilia-Romagna nel periodo
1999-2005 (milioni di euro)



Gli scambi con l'estero

Scambi con l'estero di prodotti agroalimentari in Emilia-Romagna (2004-2005)

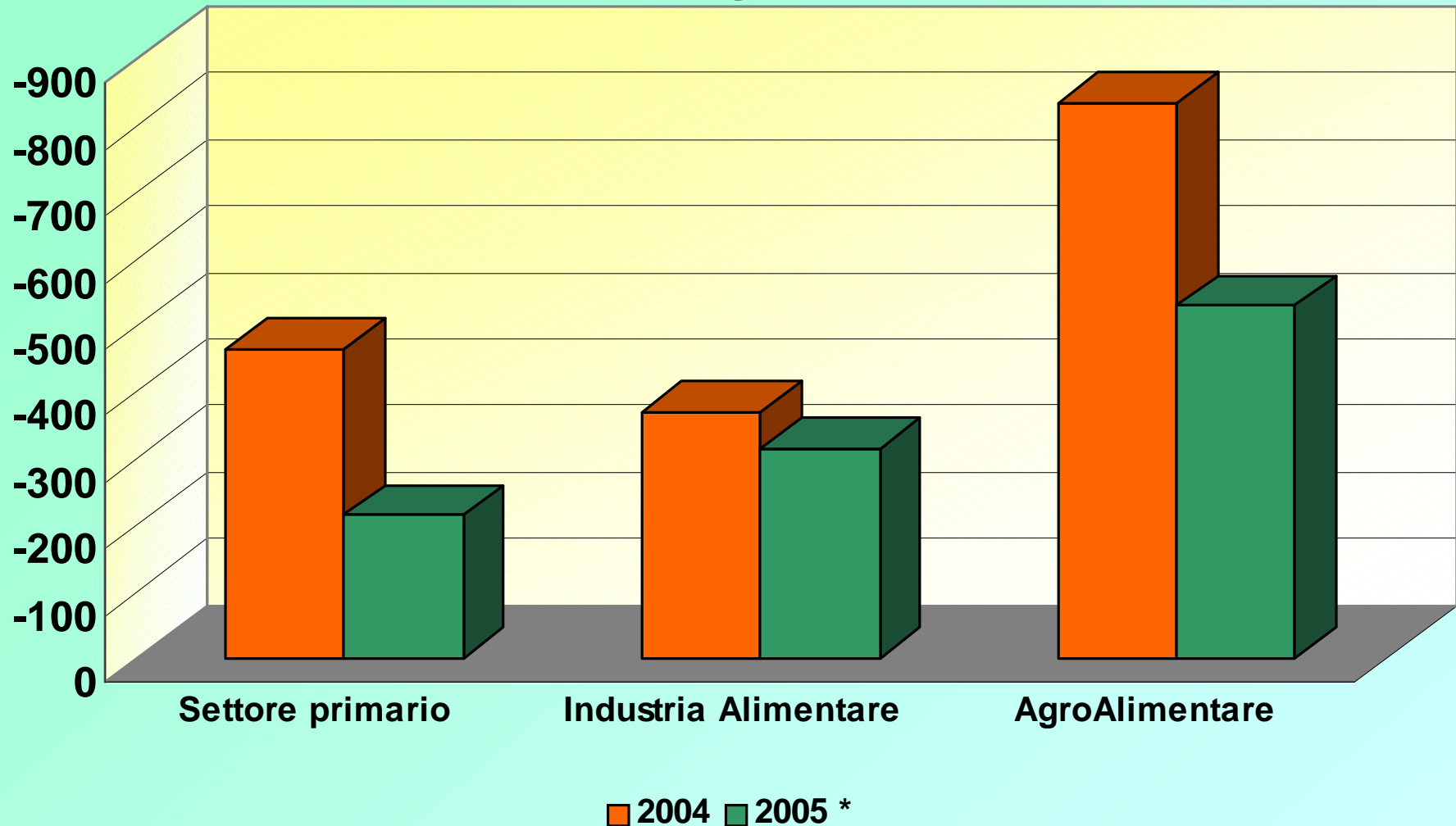
- Forte aumento delle esportazioni (+4,3%)
- Riduzione delle importazioni (-4,6%)

	2004		2005*	
	<i>import</i>	<i>export</i>	<i>import</i>	<i>export</i>
Settore primario	1.045	580	835	619
Industria Alimentare	2.801	2.429	2.834	2.519
Agro-Alimentare	3.846	3.009	3.669	3.138
Bilancia Commerciale regionale	20.242	34.481	22.294	37.129

Fonte: nostre elaborazioni su dati Istat . * Dato provvisorio

Gli scambi con l'estero

Saldo degli scambi con l'estero di prodotti agro-alimentari in Emilia-Romagna (milioni di euro a prezzi correnti)



Saldo bilancia commerciale: 14,8 milioni (+4%)

I principali *partners* commerciali dell'Emilia-Romagna

Importazioni

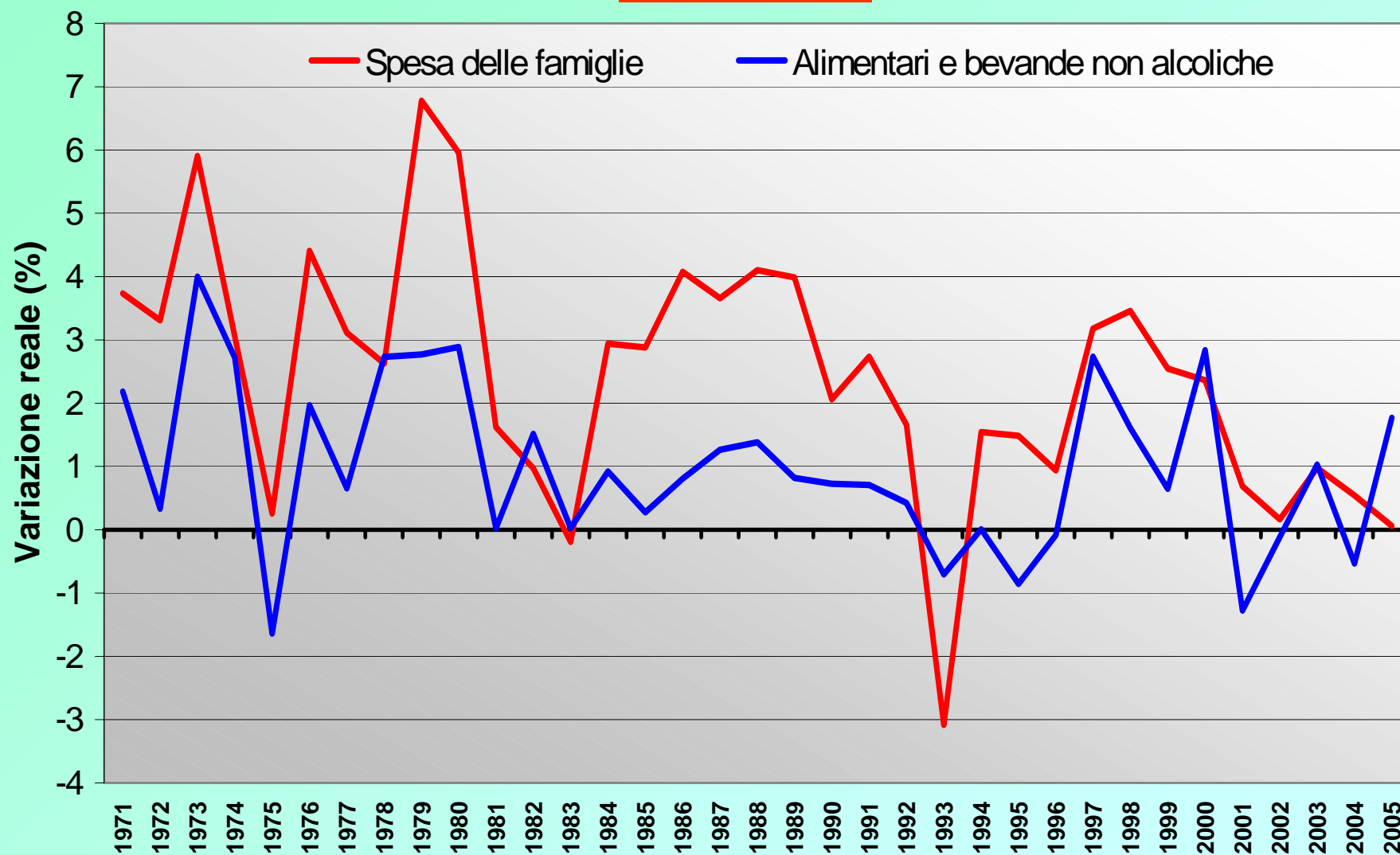
- **Le importazioni totali dall'UE-25 sono pari al 70%**
 - Francia il 20,4% dei prodotti del settore primario
 - Germania il 18,4% dei prodotti dell'industria alimentare (19,5% a livello nazionale)

◆ Esportazioni

- **Le esportazioni totali verso l'UE sono pari al 78%**
 - Germania il 34,8% dei prodotti del settore primario
 - Germania si esporta il 21,5% dei prodotti dell'industria alimentare
 - Paesi bassi, Francia, Spagna

Le nuove tendenze dei consumi alimentari

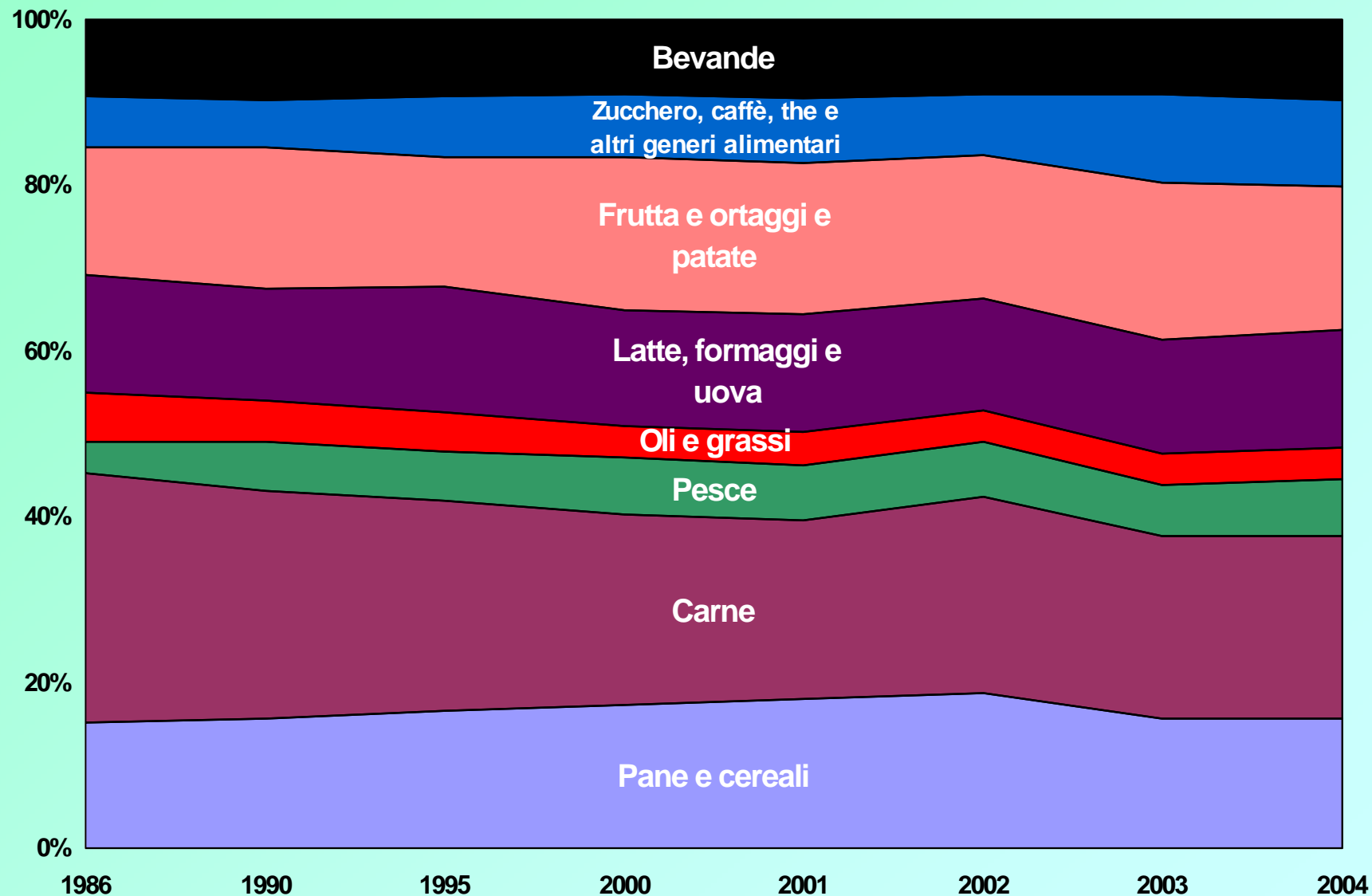
Variazioni annuali in termini reali della spesa complessiva delle famiglie e di quella per generi alimentari e bevande analcoliche (1971-2005)



Fonte: Istat, Contabilità nazionale (nuova serie).

Le nuove tendenze dei consumi alimentari

Composizione della spesa alimentare in Emilia-Romagna a prezzi 1980



Fonte: Nostre elaborazioni su dati Istat - Indagine sui consumi delle famiglie (annate varie)

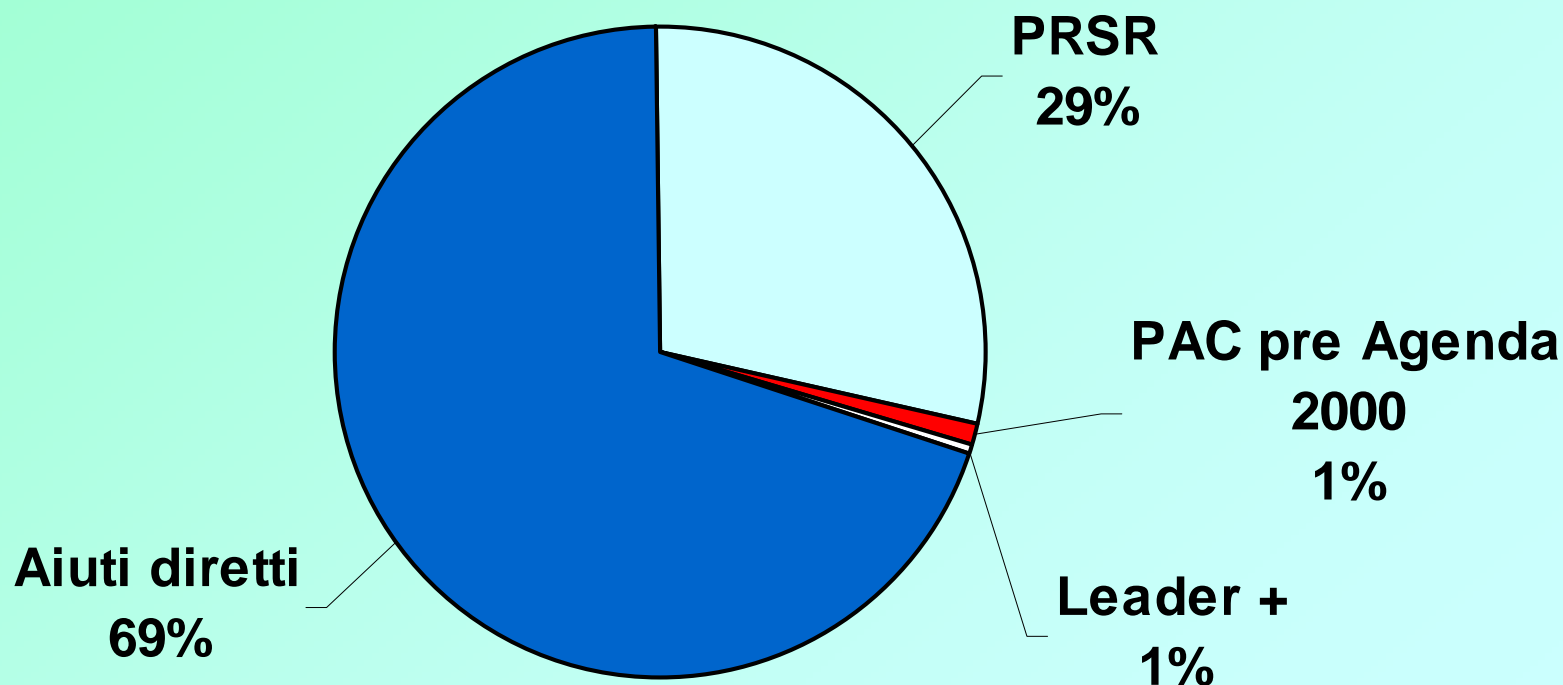
Le politiche regionali per il settore

Bilancio regionale 2005

- ◆ Il totale delle risorse ha superato i 182,6 milioni di euro (-16,4%) di cui:
 - ◆ 72,6 milioni di risorse trasferite dallo Stato (+3%)
 - ◆ 34,1 milioni di risorse regionali (-51%)
 - ◆ 56,7 milioni di assegnazioni specifiche (+7%)
- ◆ L' impegno delle risorse stanziato ha raggiunto il 53% e le risorse utilizzate hanno raggiunto quasi il 76% del totale
- ◆ I budget assegnati al settore agricoltura sono stati utilizzati per oltre il 95% in termini di impegni e per oltre il 100% in termini di pagamenti
- ◆ Nel 2005 i finanziamenti per ricerca e sperimentazione hanno raggiunto quasi i 9 milioni di euro

Il quadro degli interventi UE (pagamenti)

<i>Settore</i>	<i>Importo 2005 (000 euro)</i>
Piano regionale di sviluppo rurale	154.122,73
PAC pre Agenda 2000	5.993,36
Leader Plus	3.357,40
Aiuti diretti e dispositivi di regolazione dei mercati	375.178,78
TOTALE GENERALE	538.652,27



Il quadro degli interventi UE (impegni)

<i>Settore</i>	<i>Aiuto pubblico 2005 (000 euro)</i>	
	<i>Regione, Stato, UE</i>	<i>di cui quota UE</i>
Piano regionale di sviluppo rurale	156.128,29	66.111,75
Premio Unico	182.167,24	182.167,24
Leader Plus	5.291,79	2.401,39
Dispositivi di regolazione dei mercati	172.957,56	172.957,56
TOTALE GENERALE	516.544,88	423.637,94

Fonte: Nostre elaborazioni su dati Agrea, Regione Emilia-Romagna.

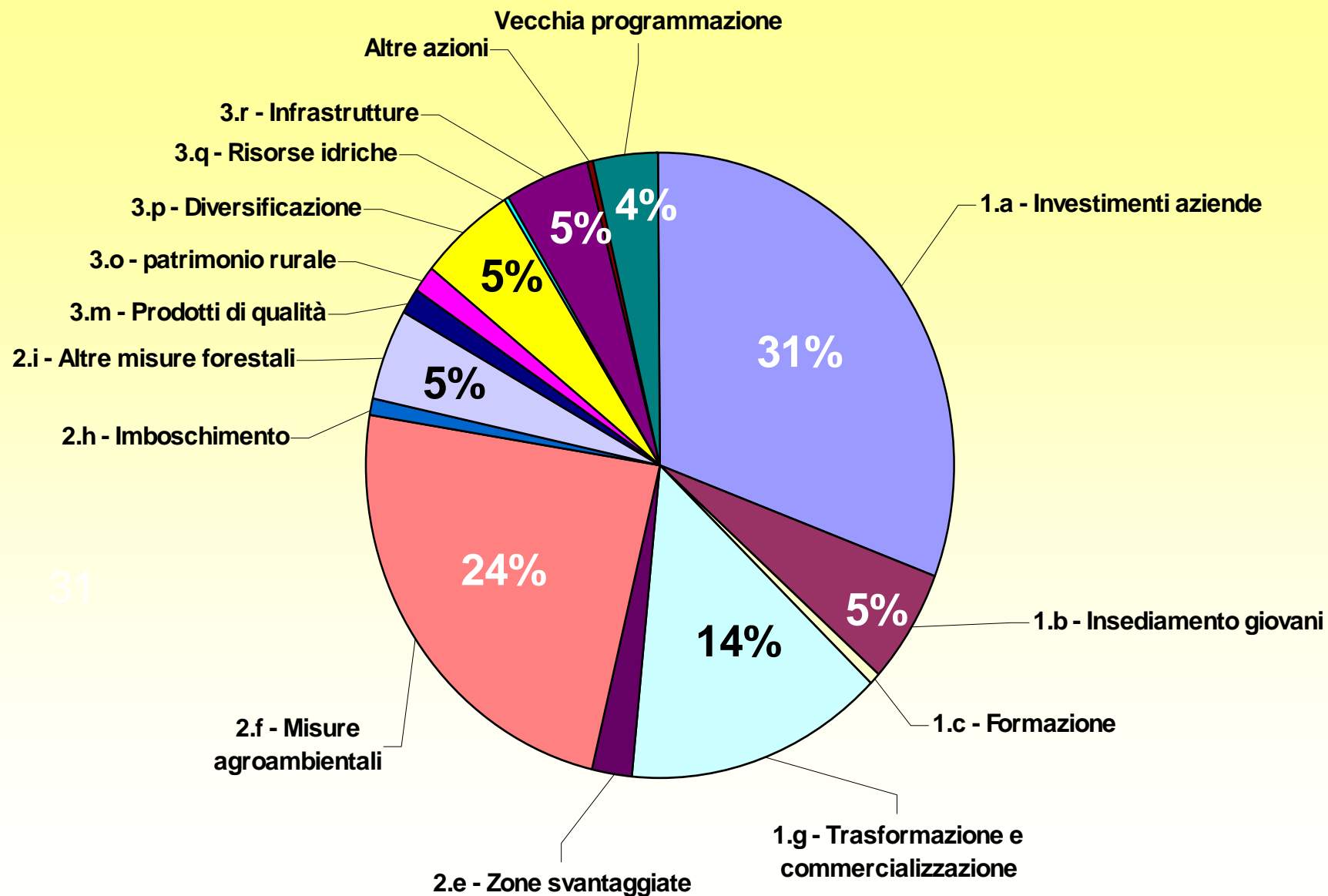
Dal 2005 è stato introdotto il Pagamento Unico Aziendale (Premio Unico), che sostituisce i premi accoppiati della vecchia PAC seminativi e zootecnia, compresi gli interventi per i foraggi essiccati.

Il Piano Regionale di Sviluppo Rurale

- ◆ **Penultimo anno di attuazione**
- ◆ **L'andamento della spesa e degli impegni ha già raggiunto e superato in molte misure le previsioni finanziarie, grazie anche all'utilizzo dei fondi aggiuntivi dell'overbooking**
- ◆ **Nel 2005 erogati oltre 160 milioni di euro finanziamenti, di cui 69 milioni di euro di risorse comunitarie**

Gli interventi a favore dell'agricoltura regionale

Pagamenti PRSR 2005 (composizione percentuale)



Gli interventi a favore dell'agricoltura regionale

Domande ammesse del Piano Regionale di Sviluppo Rurale per l'anno 2005 (dati provvisori)

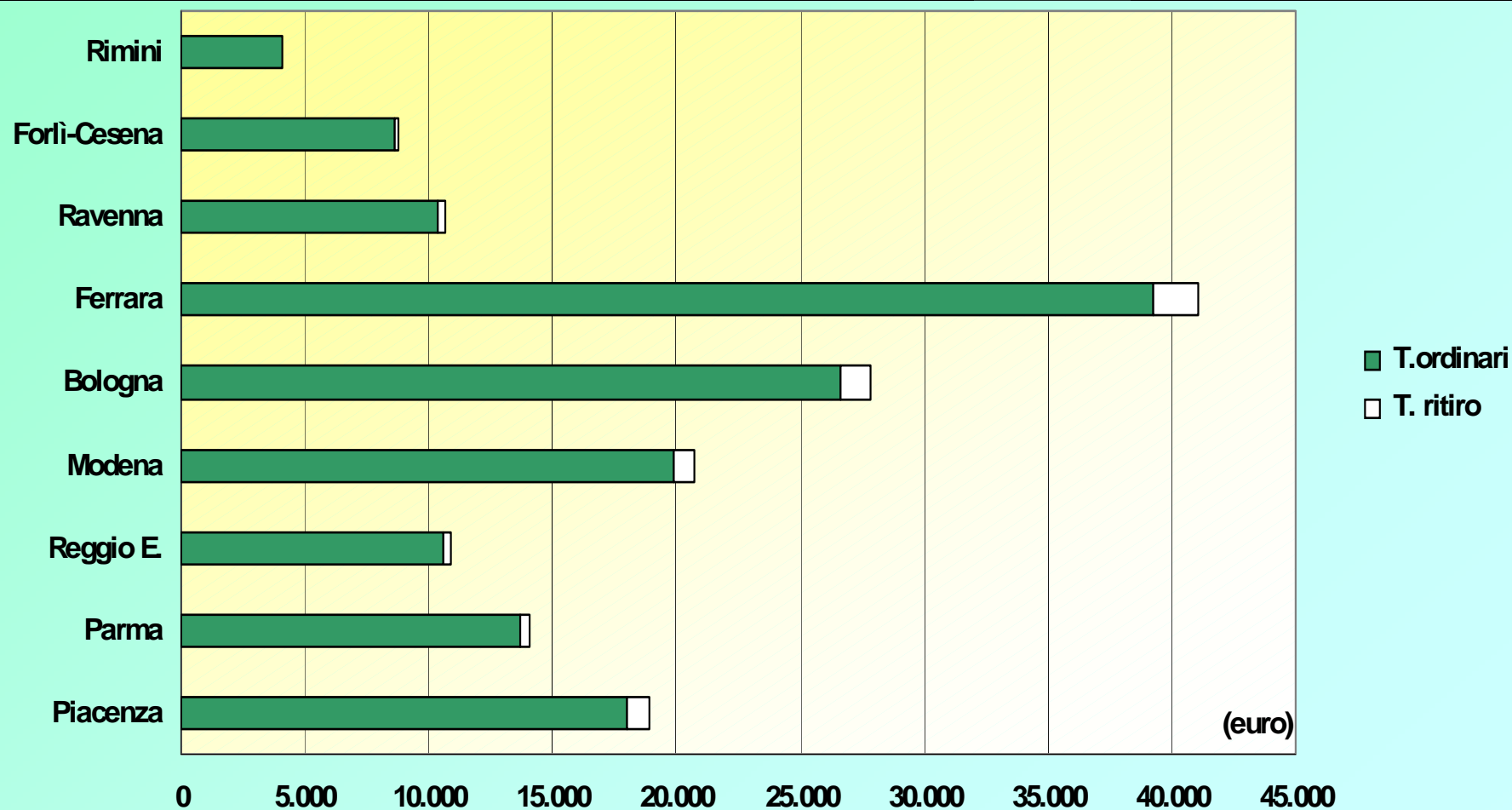
<i>Misure</i>	<i>Numero domande</i>	<i>Spesa pubblica</i>	<i>Partecipazione UE</i>
1.a Investimenti nelle aziende agricole	739	35.902.536	14.057.217
1.b Insediamento giovani	389	7.193.326	3.596.663
1.c Formazione	268	1.068.547	534.274
1.g Miglioramento delle condizioni di trasformazione e commercializzaz.	79	58.551.960	21.956.985
2.e Zone svantaggiate e zone soggette a vincoli ambientali	1.374	3.187.415	1.593.708
2.f Agroambiente	5.786	36.413.129	18.206.565
2.h Imboschimento terreni agricoli	134	524.548	262.274
2.i Altre misure forestali	60	2.658.708	1.329.354
3.m Commercializz.prod.agricoli qualità	1	86.320	32.370
3.o Rinn. e svil. villaggi e prot. cons. del patr.rurale	15	961.768	432.795
3.p Diversif. delle attività agricole	66	3.002.220	1.133.786
3.r Svil.migl.infrastrutture rurali	98	6.339.079	2.856.396
Valutazione	2	238.734	119.367
Totale ammesse 2005	9.011	156.128.289	66.111.753

Gli interventi a favore dell'agricoltura regionale

Il pagamento unico aziendale

Numero di beneficiari, superfici e valore dei titoli ordinari e di ritiro

	<i>Beneficiari (n.)</i>			<i>Superfici (ha)</i>		<i>Importi (.000 €)</i>	
	<i>Totale</i>	<i>T.ordinari</i>	<i>T. ritiro</i>	<i>T.ordinari</i>	<i>T. ritiro</i>	<i>T.ordinari</i>	<i>T. ritiro</i>
Emilia-Romagna	49.076	49.076	6.167	504.595	18.645	151.051	5.928



Gli interventi a favore dell'agricoltura regionale

Il pagamento unico aziendale

Numero di beneficiari e superfici investite dalle aziende con titoli ordinari e di ritiro

	<i>Beneficiari (n.)</i>		<i>Superfici (ha)</i>		
			<i>investite</i>		<i>con titolo</i>
	<i>05</i>	<i>Δ %</i>	<i>05</i>	<i>Δ %</i>	<i>05</i>
Totale	49.076		1.033.982		693.216
Cereali	36.642	-11%	307.747	-8%	305.211
di cui: mais	14.831	-8%	102.182	-10%	101.471
di cui: grano duro	2.167	9%	17.175	20%	17.032
di cui: altri cereali	29.979	-9%	188.390	-9%	186.709
Oleaginose	2.537	5%	19.180	9%	19.016
di cui: soia	2.063	4%	15.673	5%	15.534
di cui: girasole	557	16%	3.475	31%	3.450
di cui: colza	3	50%	32	35%	32
Proteiche	964	-14%	3.539	-11%	3.445
Consociate	17	25%	31	-47%	31
Lino da fibra e canapa	9	-84%	11	-98%	11
Lino non tessile	6	150%	7	126%	7
Set-aside	6.274	3%	22.193	35%	19.640
Risone	270	-2%	4.426	-19%	4.424
Ceci, vecce, lenticchie	10	33%	28	56%	18
Altre colture	48.815	0%	676.820	5%	341.413

Gli interventi a favore dell'agricoltura regionale

Il pagamento unico aziendale

Numero di beneficiari, superfici e importo degli aiuti accoppiati

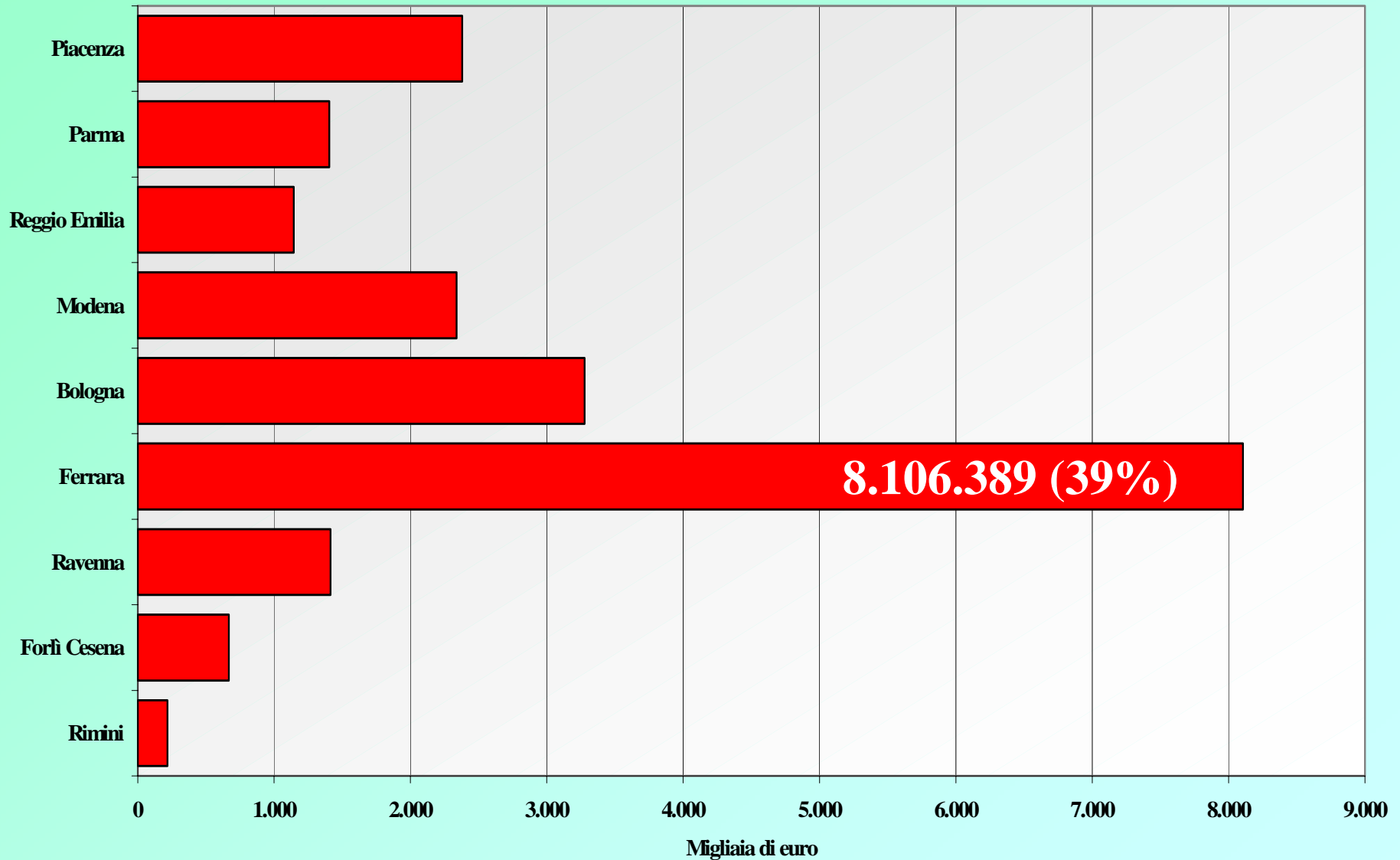
	<i>Beneficiari (n.)</i>	<i>Superfici (ha)</i>	<i>Importo (€)</i>
Totale Titolo IV	812	7.158	2.988.139
di cui: colture energetiche	2	12	770
di cui: colture biogas	1	44	nd
di cui: proteiche	377	1.593	126.947
di cui: qualità frumento duro	36	650	38.666
di cui: risone	257	4.240	2.821.757
di cui: sementi certificate	134	616	nd
di cui: frutta guscio	5	3	nd
Totale Art. 69	33.540	236.756	17.960.438
di cui: frumento duro	1.814	14.012	1.011.693
di cui: frumento tenero	16.877	109.580	8.427.094
di cui: mais	11.002	85.911	6.633.390
di cui: avvicendamento	3.847	27.253	1.888.260
Restituzioni modulazione	41.810		4.239.719

Fonte: Regione Emilia-Romagna - Assessorato Agricoltura - Agrea

Gli interventi a favore dell'agricoltura regionale

Il pagamento unico aziendale

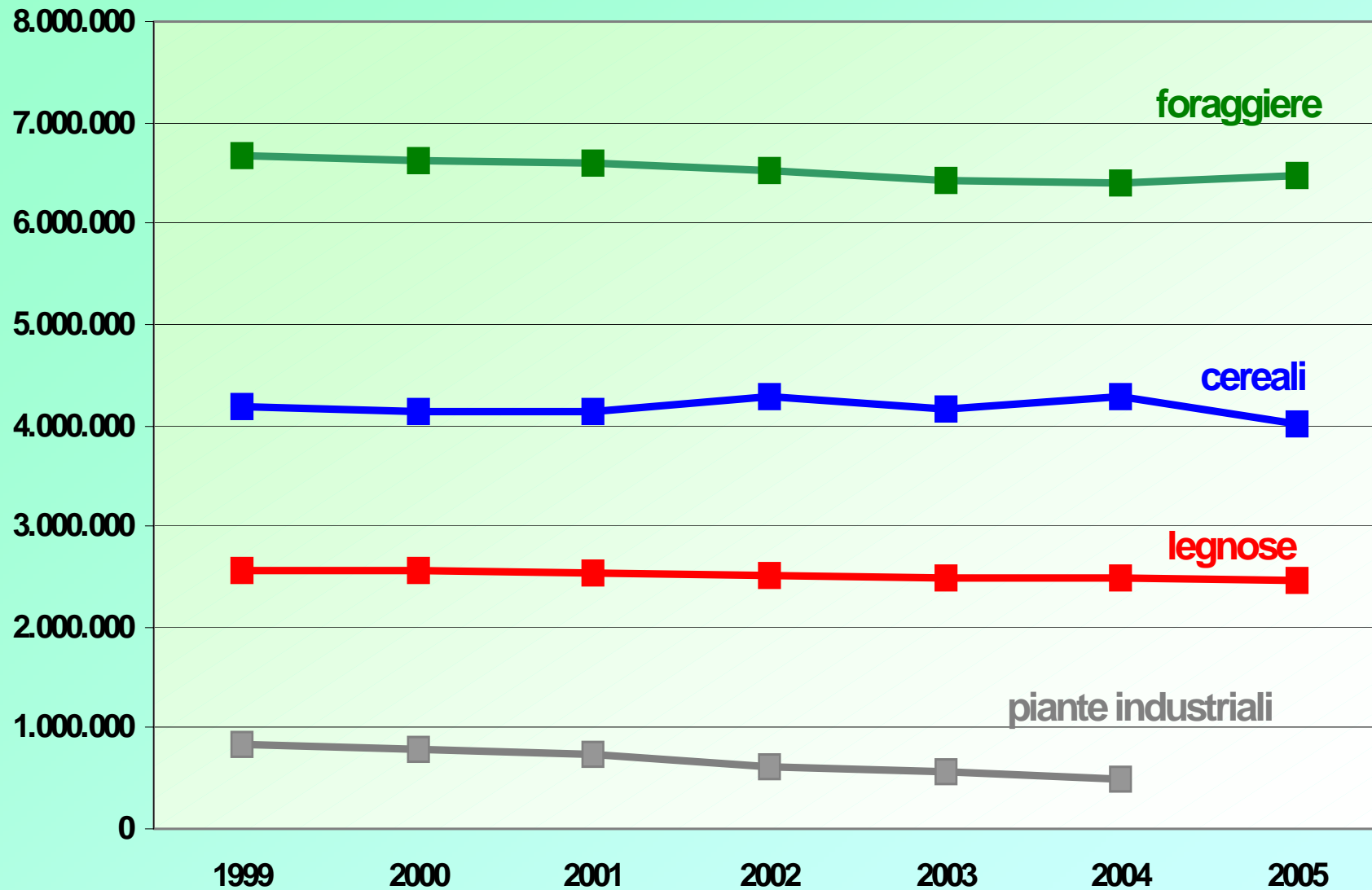
Ripartizione provinciale degli aiuti accoppiati



I primi effetti della revisione a medio termine in Emilia-Romagna

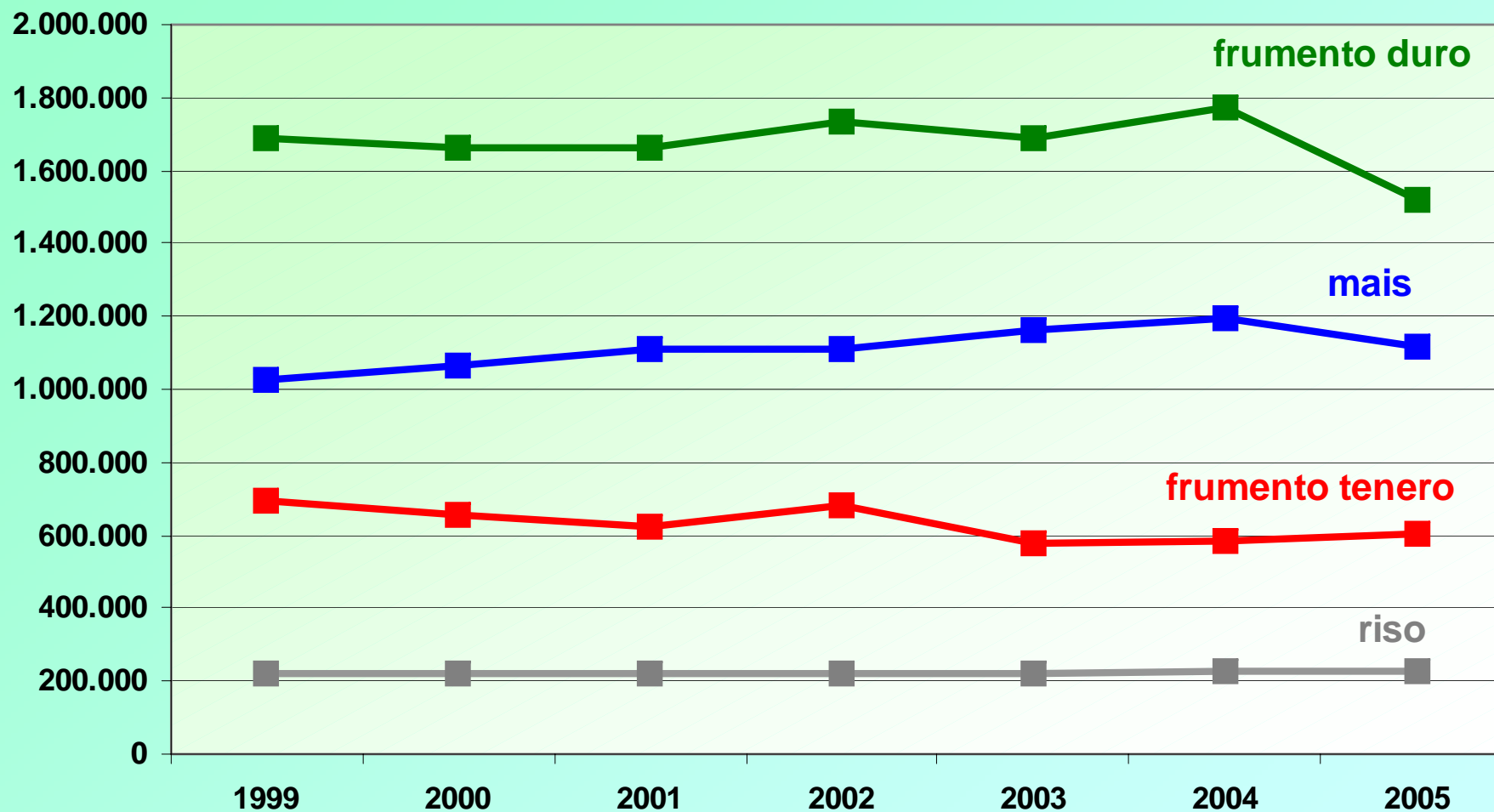
- ◆ Possibilità per i produttori di orientarsi verso colture più remunerative
- ◆ Rilevante ruolo del prezzo delle varie produzioni
- ◆ Importanza delle caratteristiche strutturali dell'azienda e delle capacità imprenditoriali dei conduttori
- ◆ Gli effetti della riforma, uniti ai profondi cambiamenti nella politica di sviluppo rurale ed agli accordi WTO, avranno una profonda influenza sull'evoluzione futura del settore agricolo

Variazioni delle superfici agricole in Italia



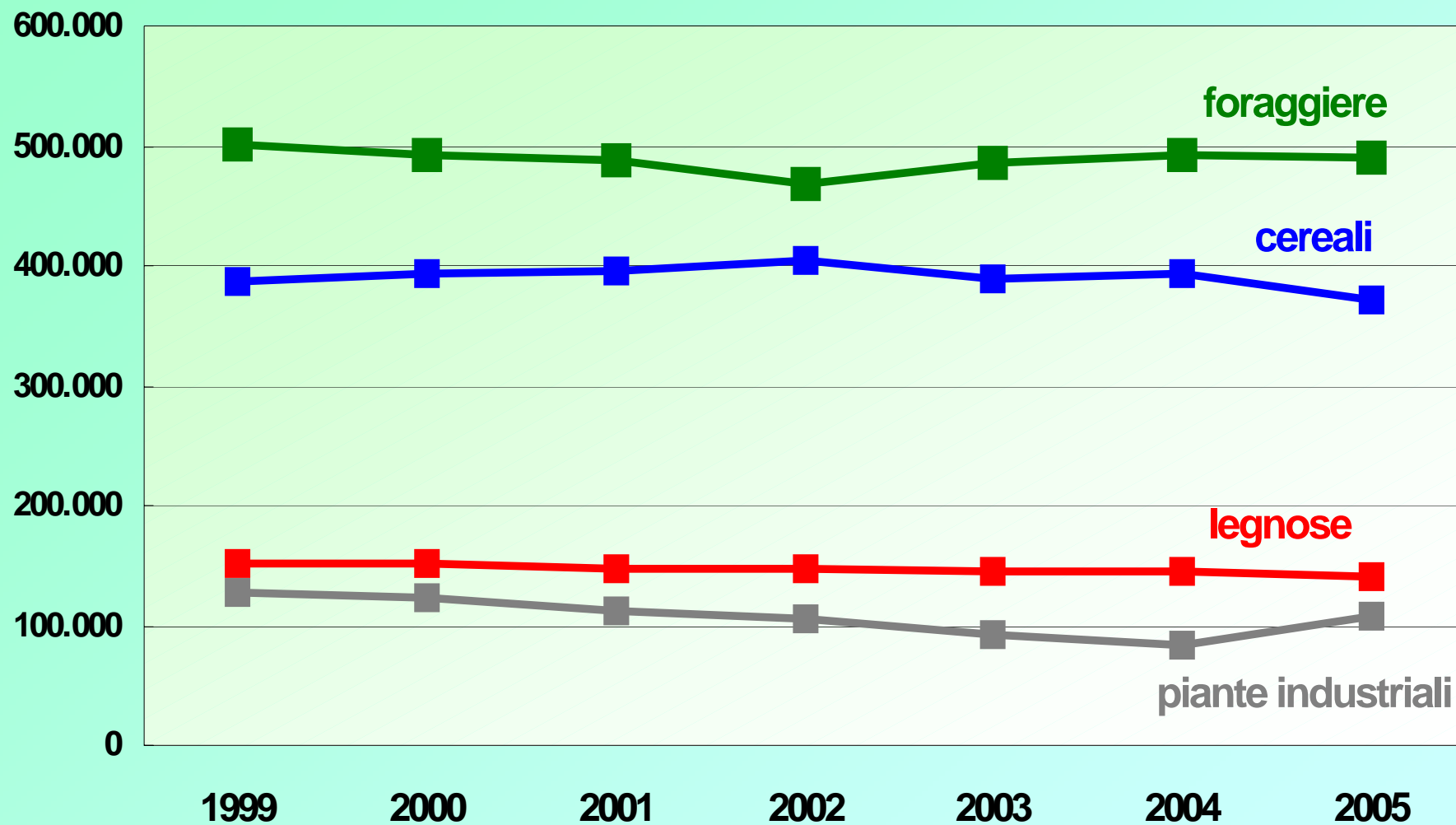
Fonte: Istat

Variazioni delle superfici agricole in Italia



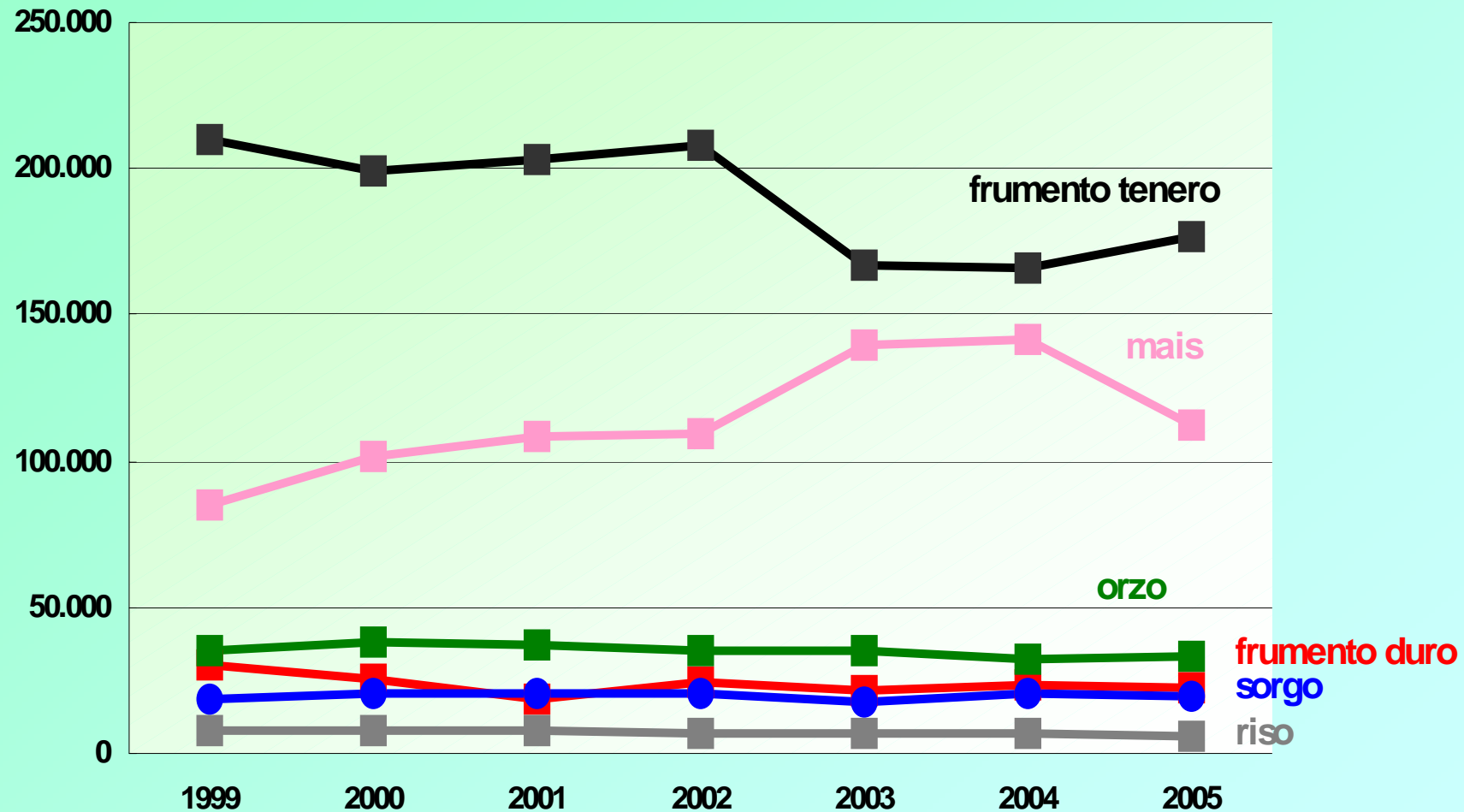
Fonte: Istat

Variazioni delle superfici agricole in Emilia-Romagna



Fonte: Istat

Variazioni delle superfici agricole in Emilia-Romagna

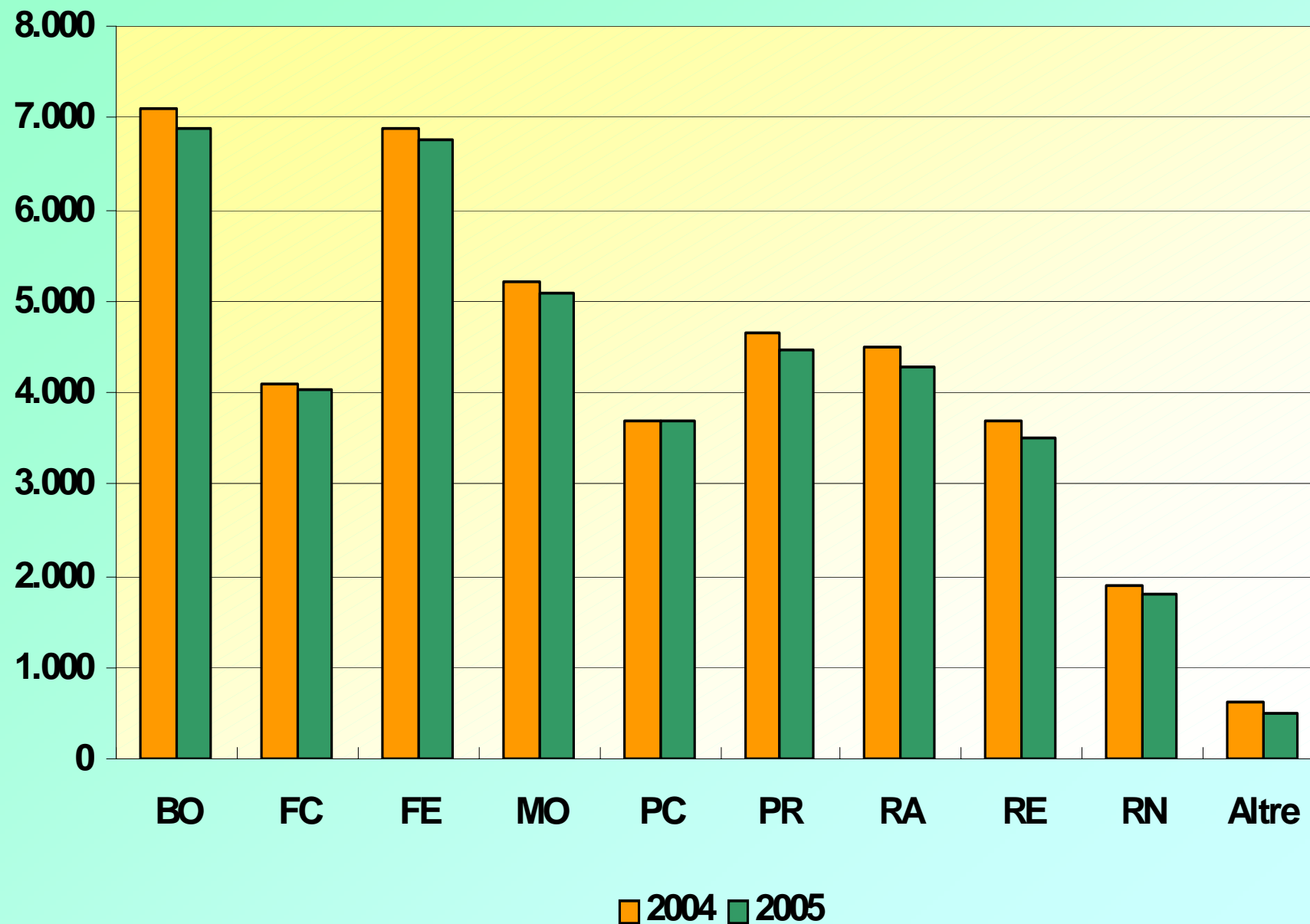


Fonte: Istat

I finanziamenti e i beneficiari della PAC (2005)

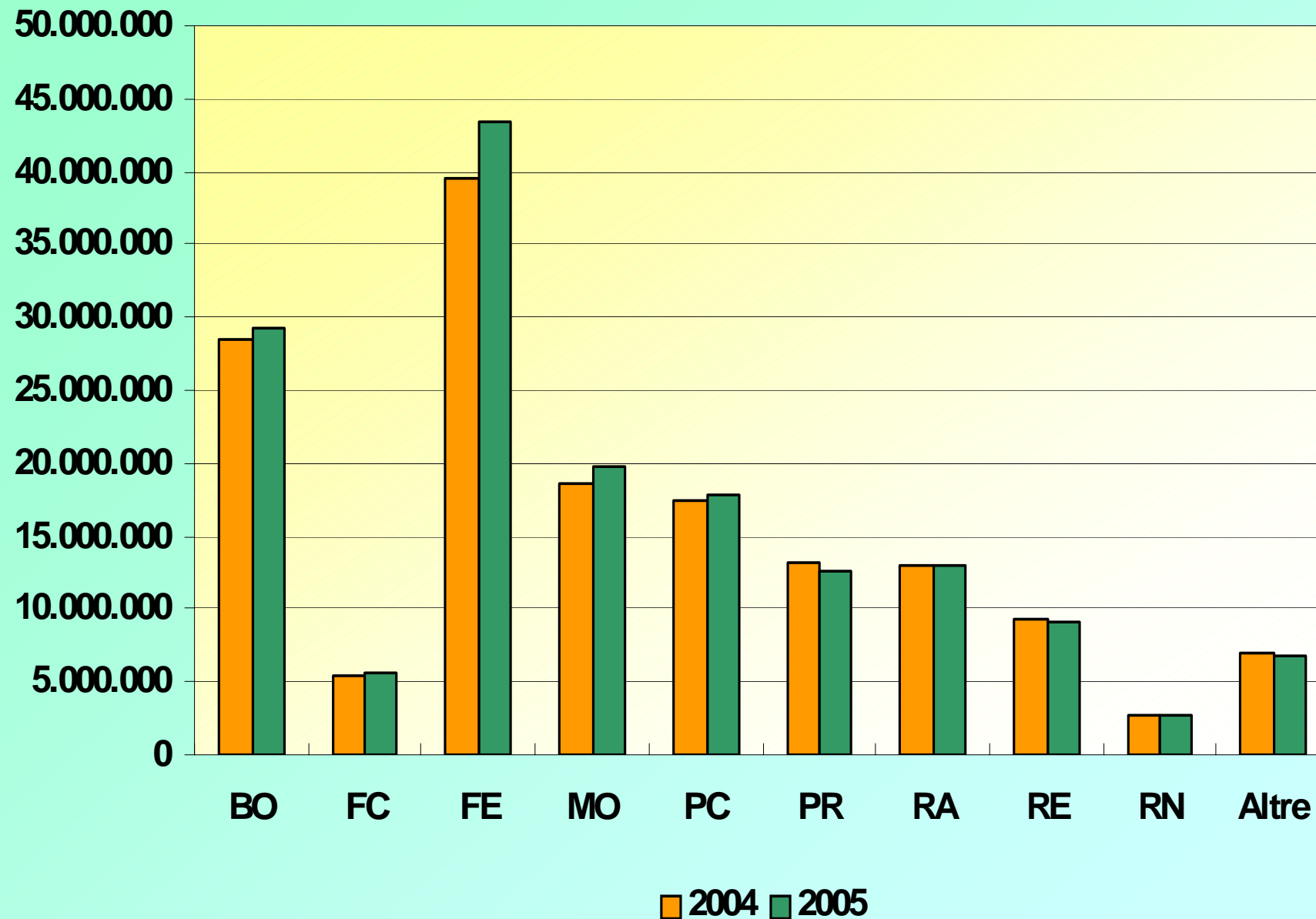
<i>Settore</i>	<i>Importo pagato (€)</i>	<i>Numero beneficiari</i>
Seminativi	160.063.029,1	40.899
Ortofrutta trasformati	91.268.068,9	17
Ortofrutta ritiri	4.065.783,2	11
Ortofrutta programmi operativi	46.123.636,9	14
Regolamento (CE) n.2078/92	1.827.164,4	312
Regolamento (CE) n.2079/92	16.589,8	7
Regolamento (CE) n.2080/92	1.152.925,9	928
Ristrutturazione e riconversione vigneti	7.764.525,4	774
Svincolo formaggi	373.367,0	55
Uova da cova	41.324,5	5
Zootecnia bovini	4.087.483,9	1.843
Zootecnia macellazione	17.731.084,0	7.720
Domanda premio ovicaprini	1.521.363,7	836
Zootecnia vacche	3.698.344,8	1.177
Latte e prodotti lattiero-caseari	19.933.475,7	5.995
Aiuto al settore del miele (apicoltura)	199.619,5	78
Foraggi disidratati (essiccati artificialmente)	17.838.553,8	25
Foraggi secchi (essiccati al sole)	469.115,9	5
Totale	378.175.456,0	60.701

I beneficiari della PAC seminativi (2004/05)

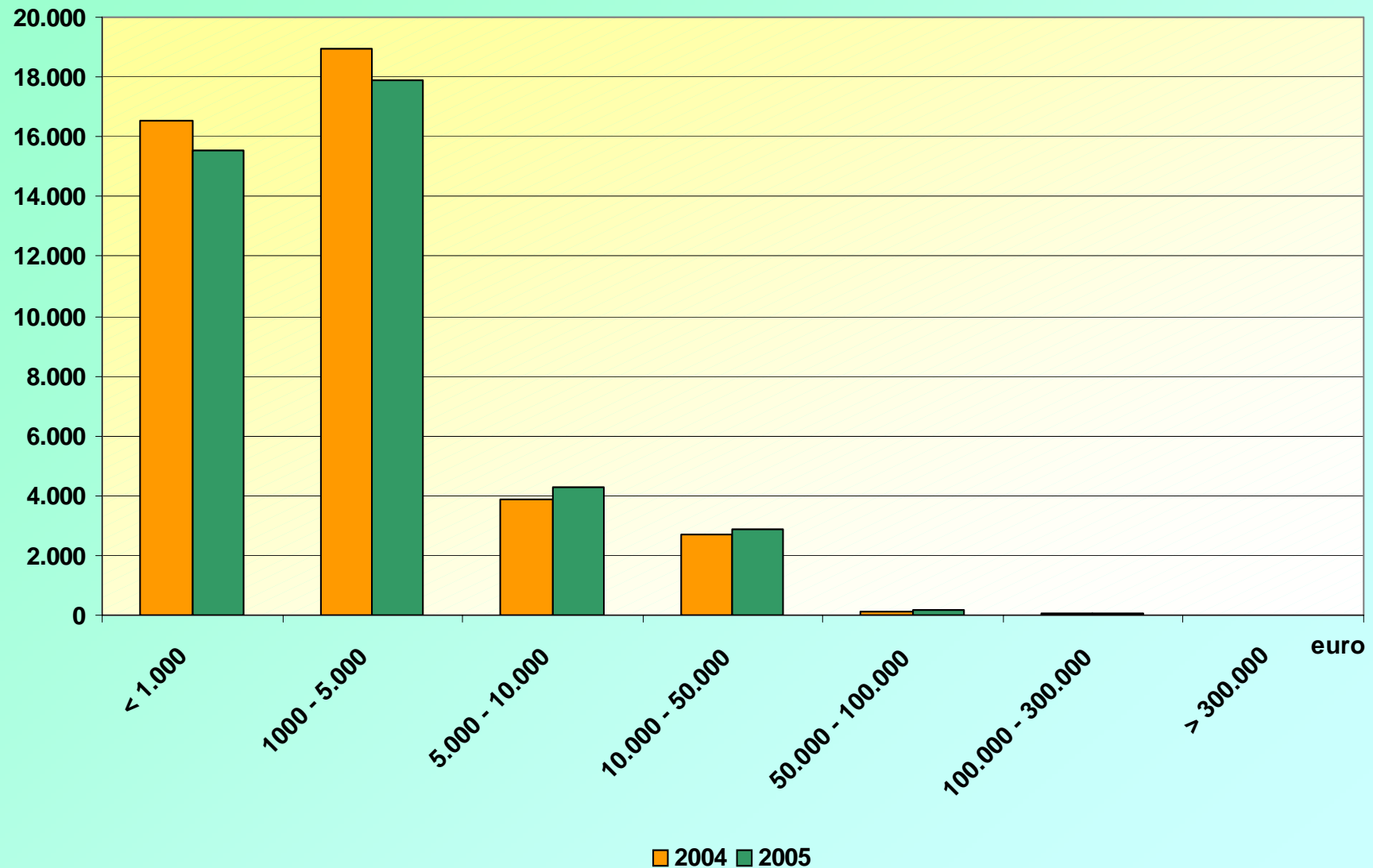


Fonte: Nostre elaborazioni su dati Agrea.

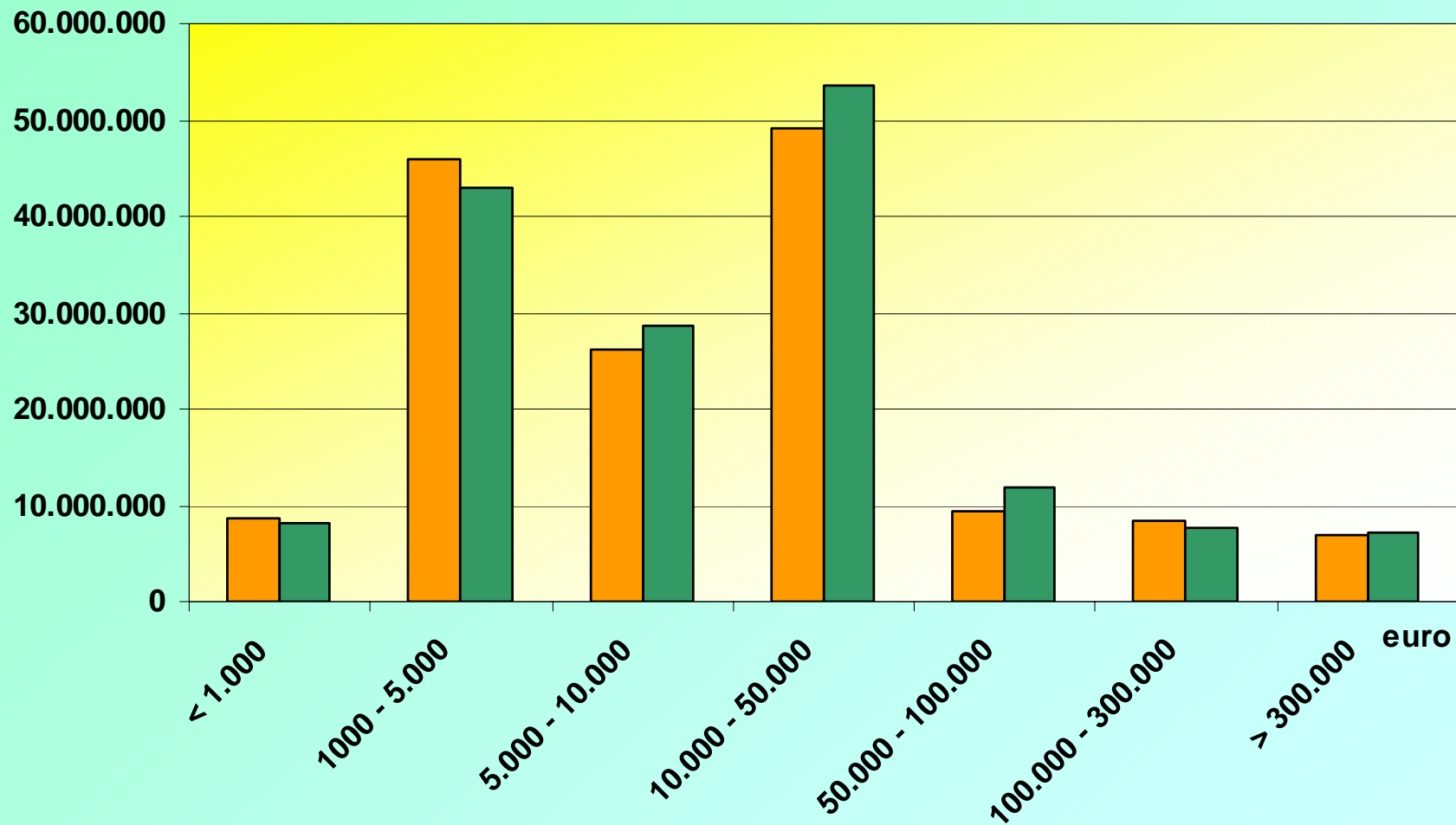
I finanziamenti della PAC seminativi (2004/05)



I beneficiari della PAC seminativi (2004/05) per classi di pagamento

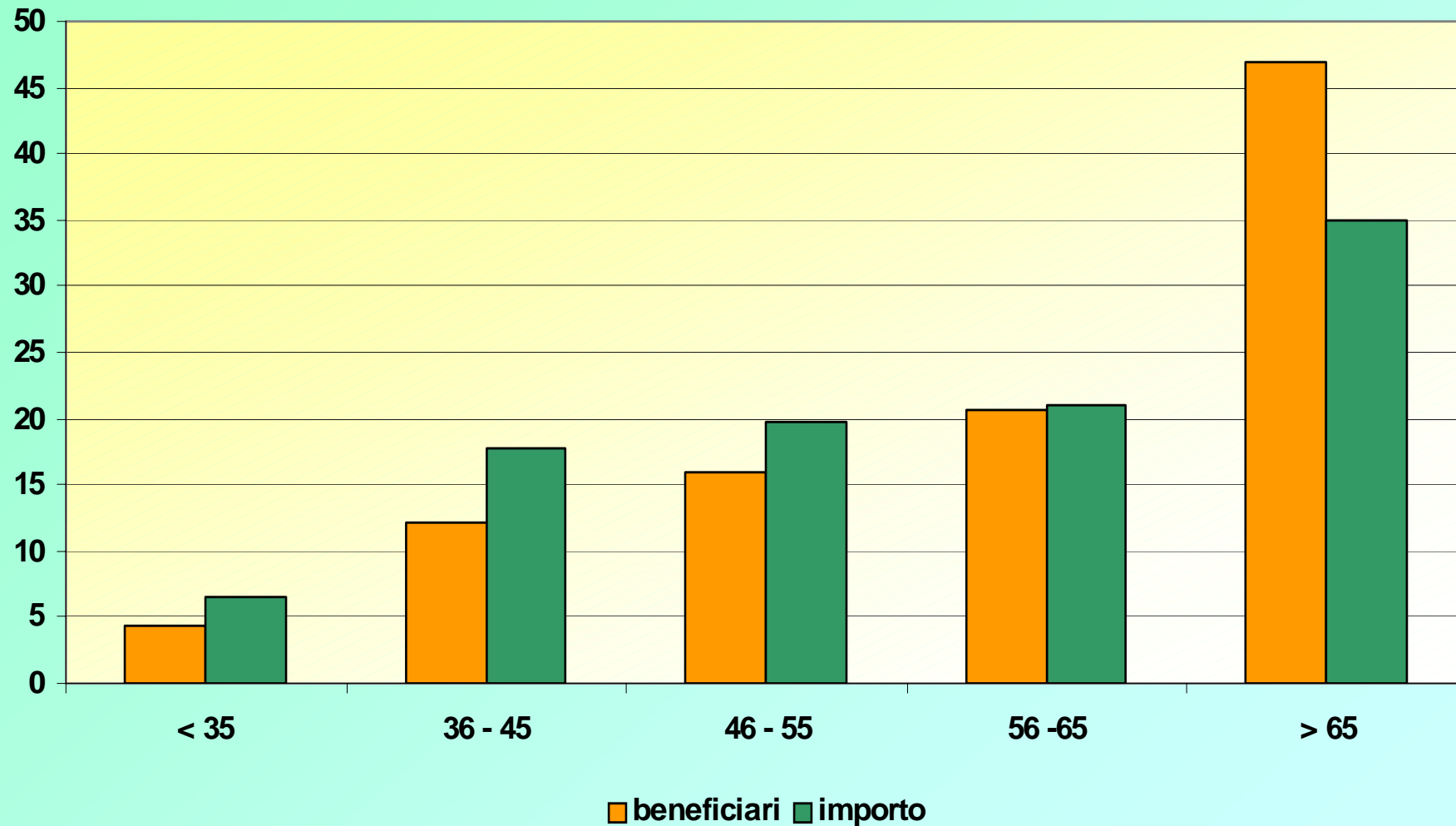


I finanziamenti della PAC seminativi (2004/05) per classi di pagamento



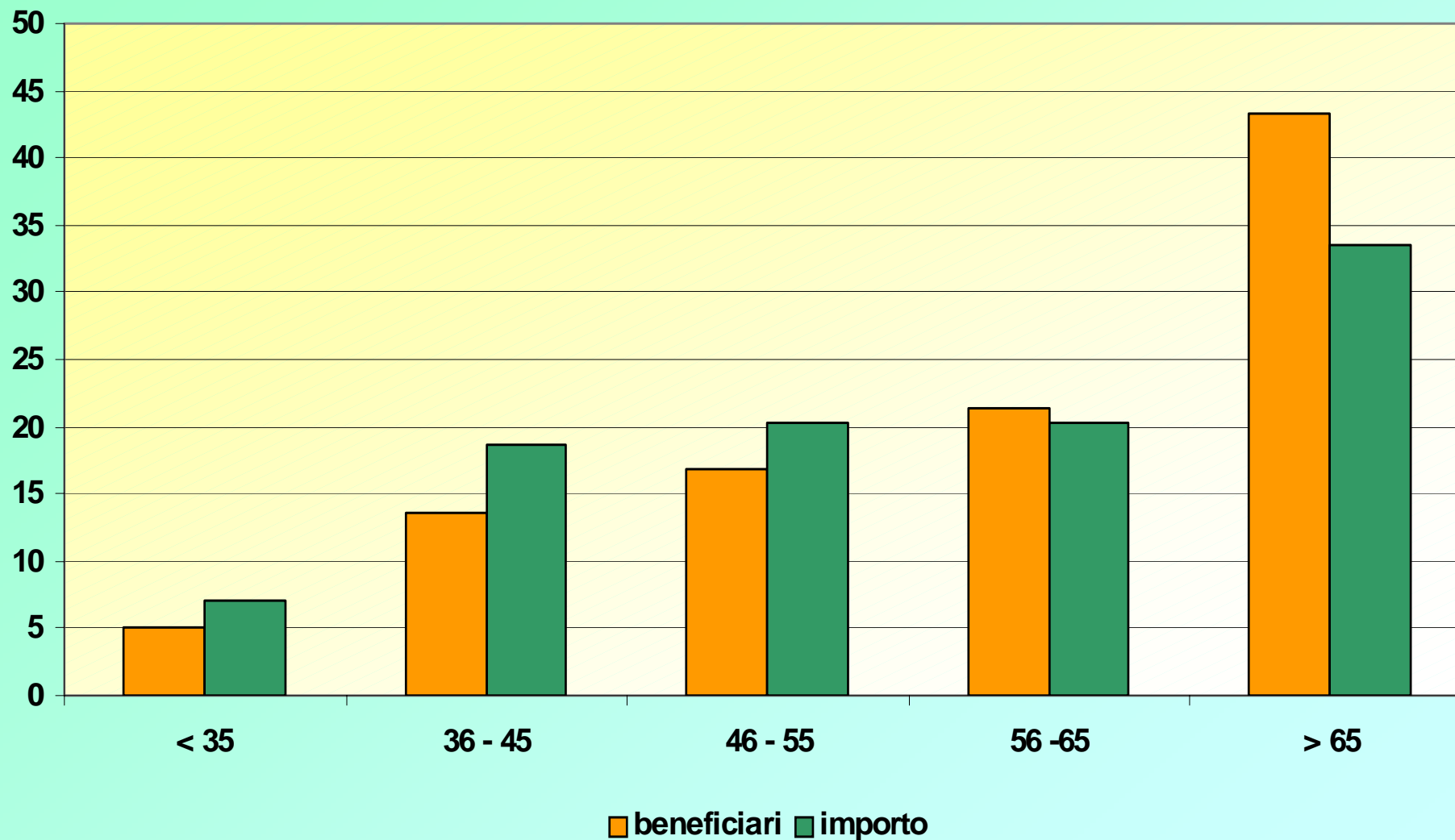
■ 2004 ■ 2005

Beneficiari ed importo della PAC seminativi
per classi di età (2005)
Composizione percentuale



Fonte: Nostre elaborazioni su dati Agrea.

Beneficiari ed importo della PAC per classi di età (2005)
Composizione percentuale



Fonte: Nostre elaborazioni su dati Agrea.